

Zeitschrift: Der Traktor und die Landmaschine : schweizerische landtechnische Zeitschrift
Herausgeber: Schweizerischer Verband für Landtechnik
Band: 25 (1963)
Heft: 14

Werbung

Nutzungsbedingungen

Die ETH-Bibliothek ist die Anbieterin der digitalisierten Zeitschriften auf E-Periodica. Sie besitzt keine Urheberrechte an den Zeitschriften und ist nicht verantwortlich für deren Inhalte. Die Rechte liegen in der Regel bei den Herausgebern beziehungsweise den externen Rechteinhabern. Das Veröffentlichen von Bildern in Print- und Online-Publikationen sowie auf Social Media-Kanälen oder Webseiten ist nur mit vorheriger Genehmigung der Rechteinhaber erlaubt. [Mehr erfahren](#)

Conditions d'utilisation

L'ETH Library est le fournisseur des revues numérisées. Elle ne détient aucun droit d'auteur sur les revues et n'est pas responsable de leur contenu. En règle générale, les droits sont détenus par les éditeurs ou les détenteurs de droits externes. La reproduction d'images dans des publications imprimées ou en ligne ainsi que sur des canaux de médias sociaux ou des sites web n'est autorisée qu'avec l'accord préalable des détenteurs des droits. [En savoir plus](#)

Terms of use

The ETH Library is the provider of the digitised journals. It does not own any copyrights to the journals and is not responsible for their content. The rights usually lie with the publishers or the external rights holders. Publishing images in print and online publications, as well as on social media channels or websites, is only permitted with the prior consent of the rights holders. [Find out more](#)

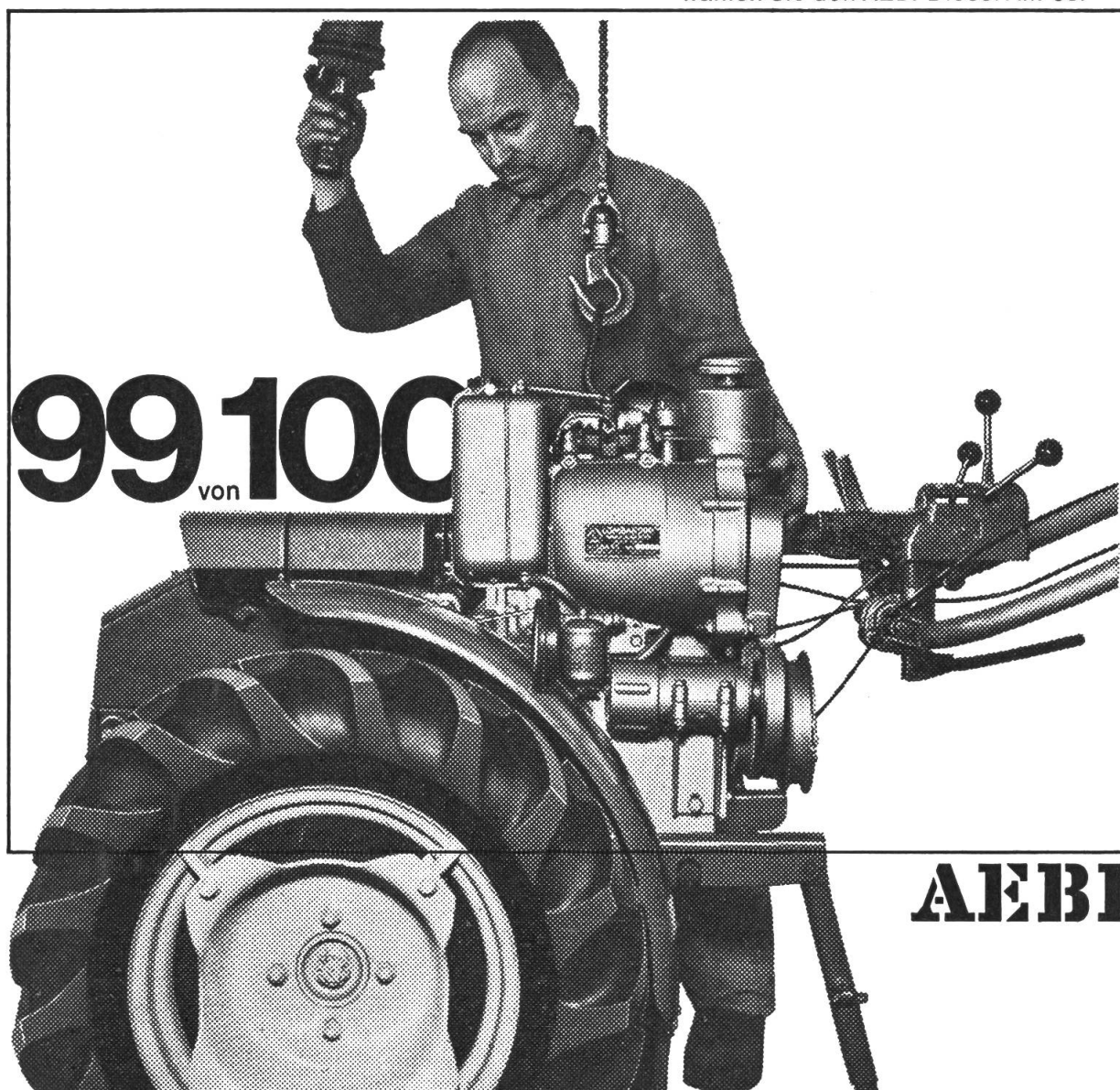
Download PDF: 16.01.2026

ETH-Bibliothek Zürich, E-Periodica, <https://www.e-periodica.ch>

Aebi- Diesel AM 90

99 von 100 neu gekauften Vierrad-Traktoren sind Dieseltraktoren. Jedermann anerkennt heute die Vorteile des Dieselmotors:

- geringerer Brennstoffverbrauch; bei gleicher Leistung Einsparung bis zu 50%
 - Diesel-Treibstoff ist bedeutend billiger
 - günstigerer Verlauf des Drehmomentes, daher in kritischen Situationen dem Benzinmotor überlegen.
- Profitieren Sie von diesen Vorteilen – wählen Sie den AEBI-Diesel AM 90.

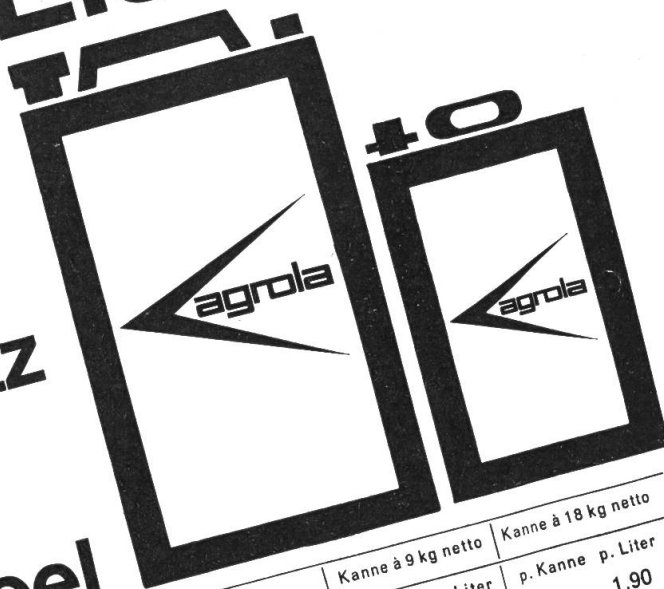


Senden Sie mir bitte unverbindlich
Prospekt und Preisliste über den
AEBI-Diesel AM 90.
Adresse:

Ausschneiden und in offenem
Umschlag mit 5 Rp frankiert einsenden
an Aebi & Co AG Maschinenfabrik
Burgdorf Tel. 034/2 33 01

Gratis ein praktischer Eisschaber

zu jeder Kanne AGROLA- Frostschutz oder - Winter- motorenoel



Preise verstehen sich inkl. Gebinde

	Kanne à 9 kg netto		Kanne à 18 kg netto	
	p. Kanne	p. Liter	p. Kanne	p. Liter
Agrola-Premium-Motorenöl SAE 10-50	22.—	2.20	38.—	1.90
Agrola-HD-Motorenöl SAE 10-50	23.—	2.30	40.—	2.—
Agrola-Multi-Grade (Ganzjahresöl)	25.—	2.50	45.—	2.25
Agrola-Zweitakter-Motorenöl	22.—	2.20	38.—	1.90
Agrola-Frostschutz	4 l Kanne 13.85			



Erhältlich bei Ihrer Landwirtschaftl. Genossenschaft.
Die Vertrauensmarke der
Landwirtschaftlichen Genossenschaftsverbände.

Prüfungsergebnis

Hürlimann D70

SCHLEPPER-PRÜFFELD DARMSTADT
BISHER SCHLEPPERPRÜFFELD MARBURG
KURATORIUM FÜR TECHNIK IN DER LANDWIRTSCHAFT



Hürlimann D 70 - SSP

MOTORLEISTUNG

Test Nr. 182

Leistung Nm PS	Drehzahl n U/min	Drehmoment Md mkg	Kraftstoffverbr. B kg/h	b g/PSH	Mittl. Temp. Wass. °C	Luft °C	Barom. Std. mm QS
43,5	2025	15,38	7,65	176	90	26	746
Dauerleistung							
34,9	2090	11,96	6,06	174	85	24	746
85 % der Nennleistung							
16,4	2121	5,52	3,51	214	80	24	746
40 % der Nennleistung							
Dauerleistung bei Normalzustand (20°C und 760 mm QS) nach DIN 70020 umgerechnet:							
bei Teillast und voller Reglerdrehzahl: 44,7 PS							
Optimaler Kraftstoffverbrauch bei Teillast und voller Reglerdrehzahl: 171 g/PSH und 41 PS							
bei Vollast und herabgesetzter Drehzahl: 176 g/PSH und 45 PS							
Kraftstoffverbrauch bei unterem Leerlauf des Motors: 0,43 kg/h							

Motor-
Dauerleistung
44,7 PS

Minimalster
Brennstoffverbrauch
171 g pro PSH

VERLAUF DES DREHMOMENTS BEI VOLLAST DES MOTORS

Motordrehzahl U/min	2025	2000	1900	1800	1700	1600	1500	1400	1300	1200
Motorleistung in % der Nennleistung	101,2	100	95	90	85	80	75	70	65	60
Drehmoment in % desjenigen bei Dauerleistung	100	101,0	102,8	103,4	103,4	102,8	101,0	99,5	97,8	95,5
Drehmoment mkg	15,38	15,55	15,80	15,90	15,90	15,80	15,55	15,30	15,05	14,70
Maximales Drehmoment: 15,90 mkg bei n = 1800 U/min										
der Anstieg des Drehmomentes beträgt 3,4 %										
Bleibende, vom Regler bei Belastungsänderung zwischen oberem Leerlauf und Vollast eingestellte Drehzahländerung: 4,8 %										

ZAPFWELLEDAUERLEISTUNG

Leistung N PS	Drehzahl n U/min	Drehmoment Md mkg	Kraftstoffverbr. B kg/h	b g/PSH	Mittl. Temp. Wass. °C	Luft °C	Barom. Std. mm QS
42,1	564	53,6	7,65	182	82	11	753
Zapfwellenleistung auf Normalzustand umgerechnet: 41,8 PS							

Zapfwellenleistung

41,8 PS

Die ideale Anlage zur geruchfreien Entleerung von Klärgruben, Jauchekästen, Schwemmentmischungsanlagen, Schächten, Strassenentstaubung, Unkrautvertilgung, usw.

ist das

KAISERFASS + IMA-geprüft +

Einmalige Vorteile:

Selbstansaugendes Fassfüllen (1000 l pro Min.)
sauberer Transport
gleichmässiger Druckauswurf (bis zu 20 Meter)

Neu:

Automatisches Rührwerk im Fass!

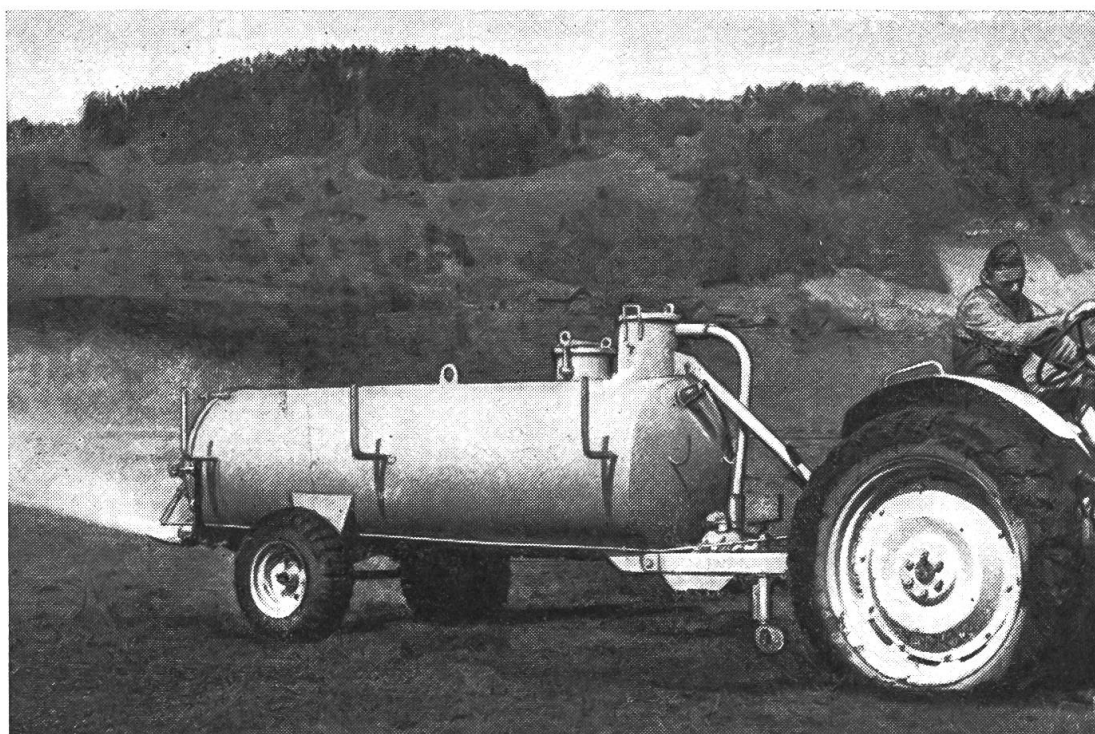
Typen:

2200

2800

3200

Liter



KAISER

. . . Seit 5 Jahren in der Schweiz
und im Ausland tausendfach bewährt!

Wir führen das **KAISERFASS**
mit den sensationellen Neuerungen jederzeit gerne vor.
Bitte lassen Sie sich von uns unverbindlich beraten!

KAISER-Fahrzeugbau, Schaanwald-FL

Telefon (075) 3 14 73

Fettpatronen statt Fettkübel!

g

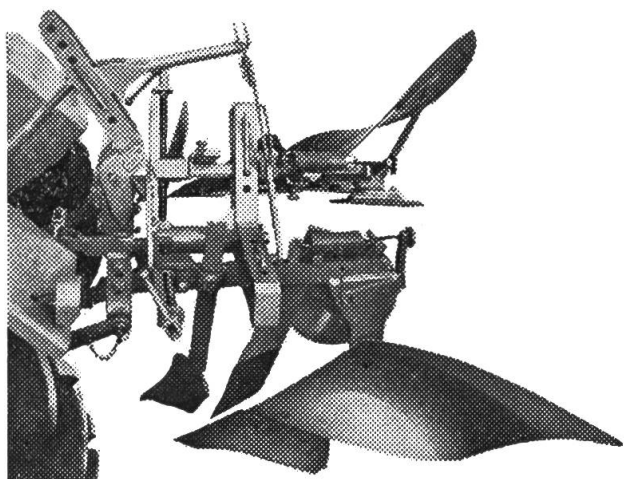


Viel einfacher, besser und schneller schmieren Sie jetzt alle Ihre Geräte, denn Esso hat speziell für die Landwirtschaft eine neue Schmiermethode geschaffen, mit der auch Sie Zeit und Geld sparen. **Ihr Vorteil:** Anstatt mühsam die Presse mit Fett aus dem Kessel abfüllen, legen Sie in 1–2 Handgriffen eine der handlichen, leicht transportierbaren, absolut sauberen und dichten **Esso Fettpatronen** in die praktische **Fettpresse** ein. Die Fettpatronen enthalten bestes Esso Mehrzweckfett mit Zusätzen gegen die Rostbildung. Die Fettpresse entwickelt einen Druck von 400 atü.

**Besser schmieren, besser fahren
dank der neuen Schmiermethode der**

Verlangen Sie den interessanten Prospekt
über die neue Schmiermethode sowie
Preisangaben bei Ihrem Esso Depositär.





KR 63

Der neue Pflug

Sichere Qualitätsarbeit in allen Böden und am Hang aufwärts, wie abwärts.

Sicherheit im Seitenhalt auch beim Bergwärtspflügen und losem Boden.

Sicherheit betreffend «Stopfen» bei viel Mist oder Maisstroh.

Sicherheit in der äusserst soliden Konstruktion und neuartigen «Schnellfahrbruchsicherung».

Braucht es noch mehr Sicherheit?



Mammut

Hochleistungs- schneepflüge

Die neuartige Form.

Die hohe Leistungsfähigkeit, ohne Seitendruck.

Das saubere Ausräumen bis auf die Strasse.

Der grosse Erfolg in den vergangenen Wintern.

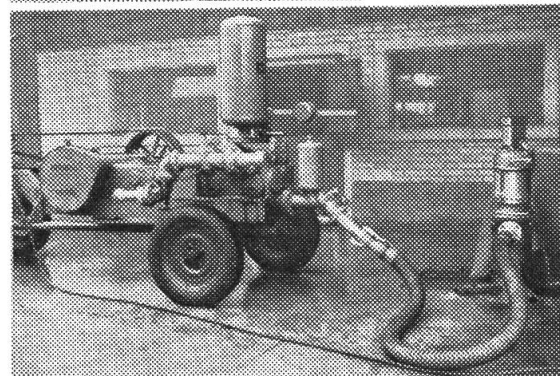
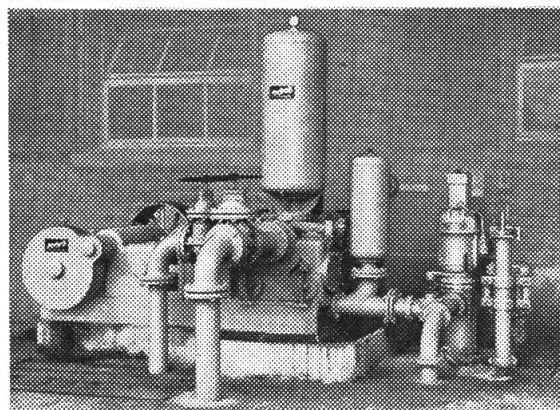
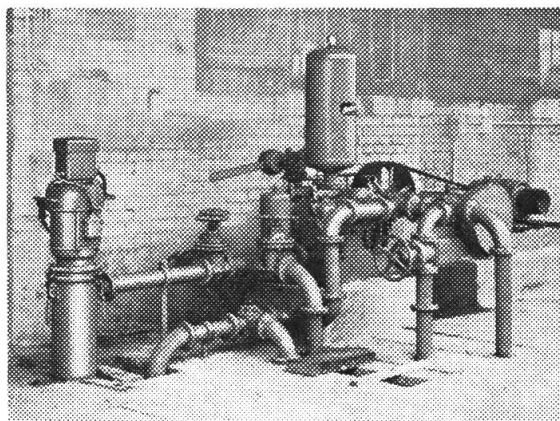
Verlangen Sie Prospekte, Offerten, Referenzen.

Baltensperger

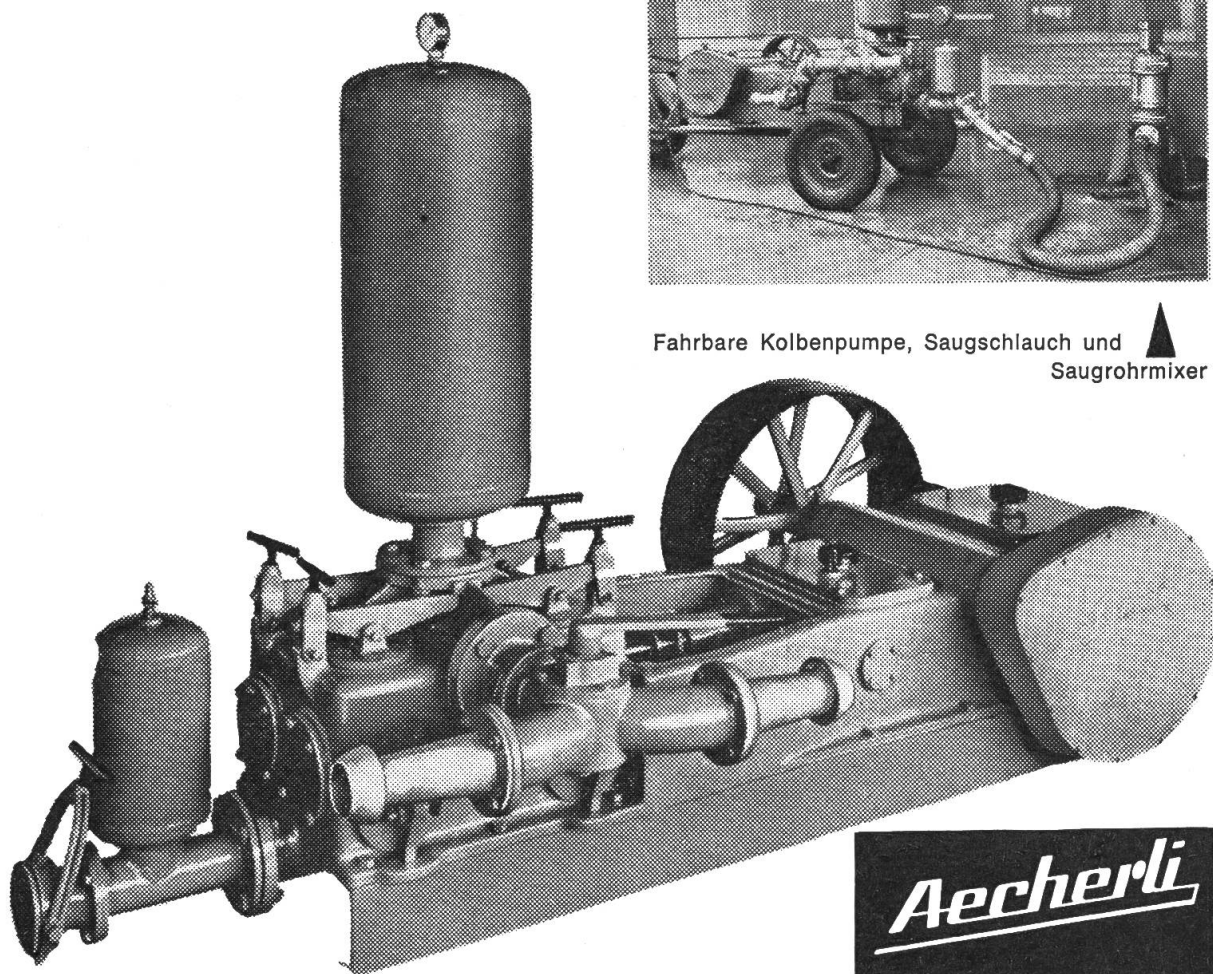
Pflugfabrik AG

Brütten ZH Telefon 052/60168

Aecherli liefert modernste Kolbenpumpen zum Güllen **und** Beregnen, stationäre oder fahr-
bare Anlagen, welche zu den besten zählen, die auf diesem Gebiete angeboten werden. Zentrifugalpumpen für Spezial-
zwecke. Erstklassige Referenzen, unverbindliche Beratung. Profitieren Sie von unserer grossen Erfahrung. Automatische Mistverflüssigung mit dem **neuen patentierten Saugrohrmixer**. Grösste Leistungsfähigkeit, kein Mann zur Bedienung von Mixer, Rührwerk und Pumpe notwendig, störungsfreies Arbeiten, keine Verstopfungen, maximale Düngewirkung.



Fahrbare Kolbenpumpe, Saugschlauch und ▲
Saugrohrmixer



Aecherli AG, Reiden LU 062 9 33 71

Unser Verkaufs-
programm:

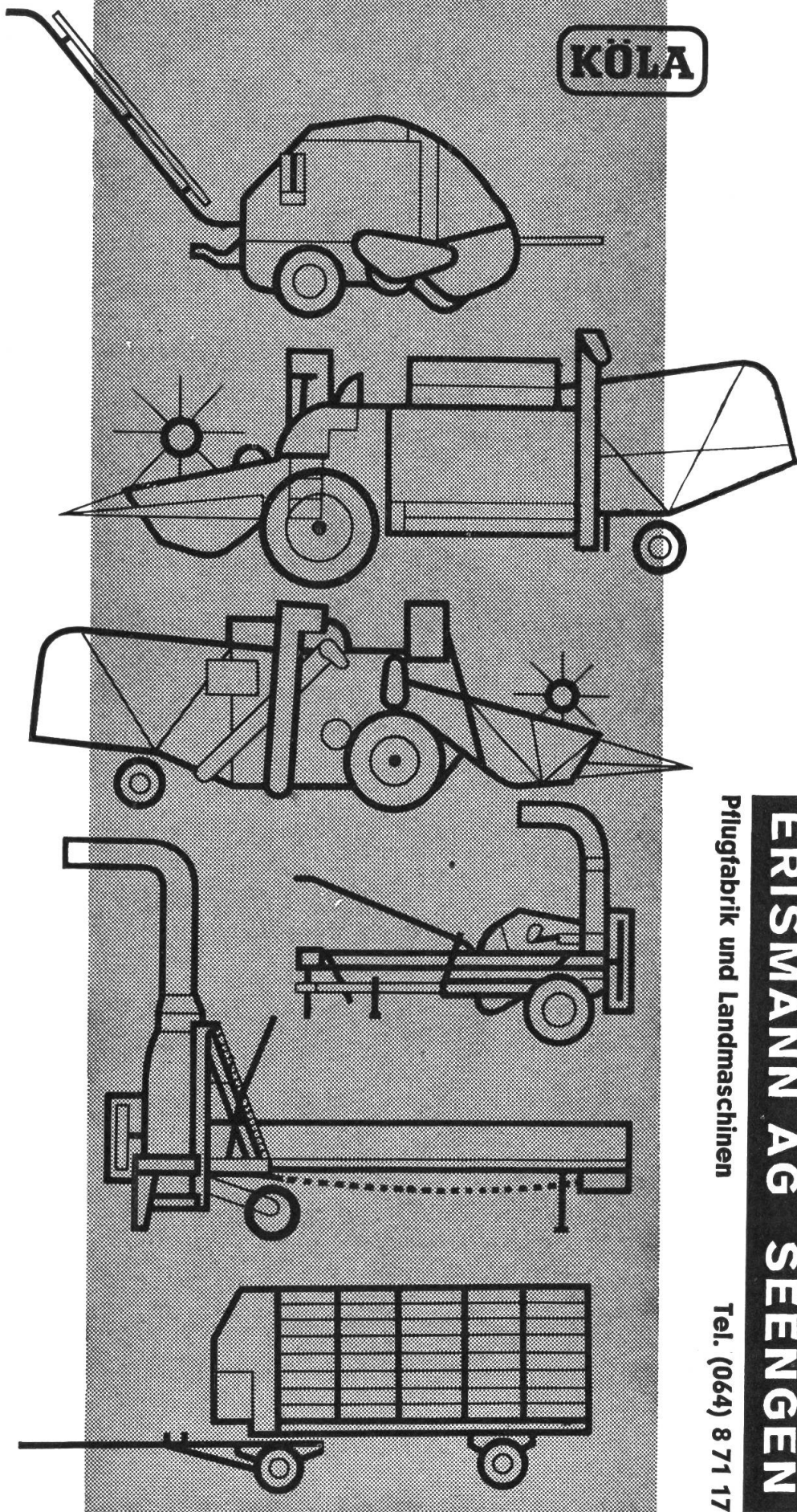
Pick-up-Pressen
(Hoch- und
Niederdruck),
Selbstfahrer- und
gezogene
Mähdrescher
Feldhäcksler
Star und Boy.
Komet-Schlegel-
feldhäcksler,
Abladegebläse
Transit und Fax
Mistzett-
maschinen,
Häckselwagen
und
Häckselwagen-
aufbauten.

Bon

Adresse

Senden Sie mir gratis Prospekt über:

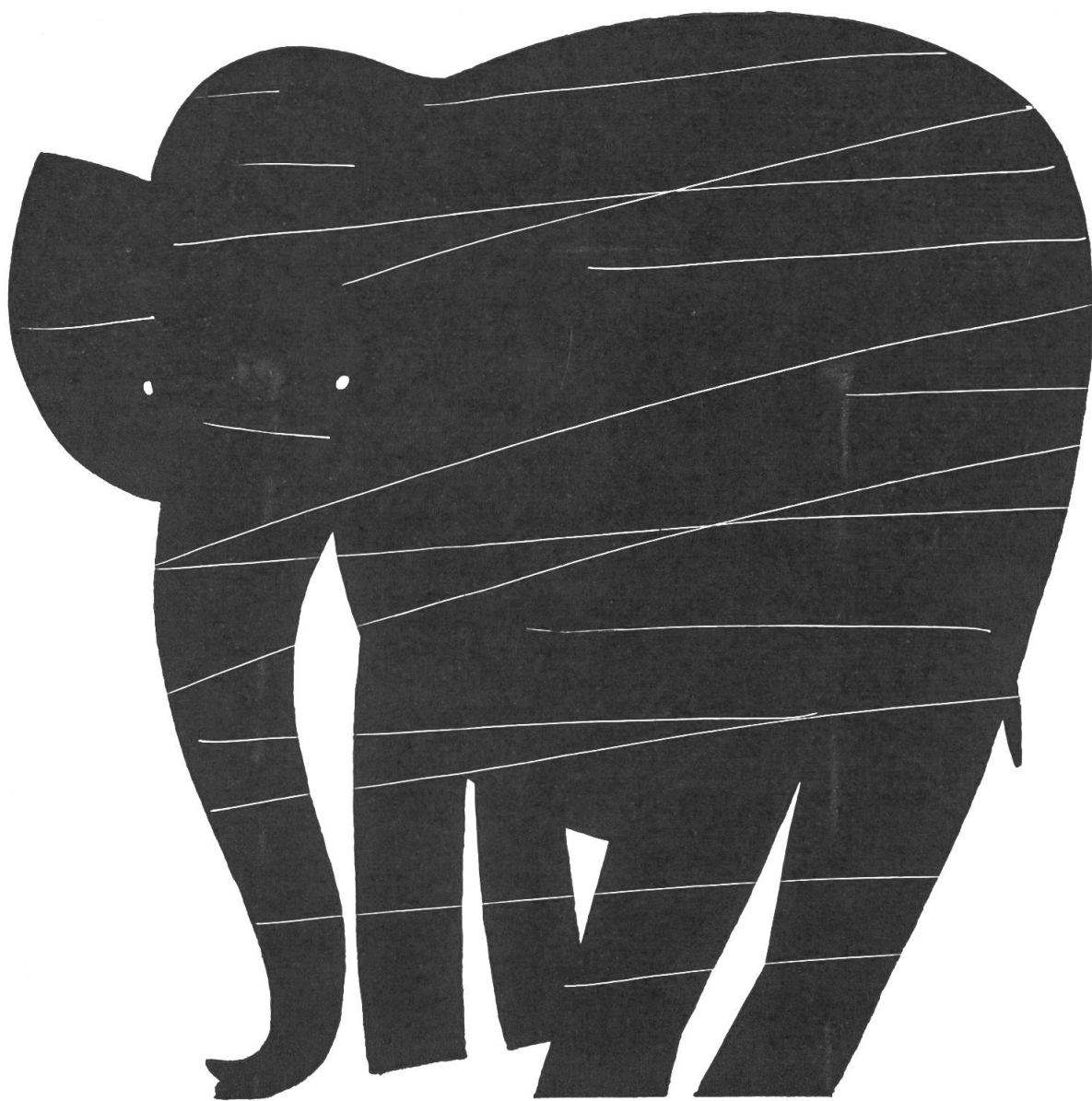
KÖLA



Pflugfabrik und Landmaschinen

Tel. (064) 8 71 17

ERISMAN AG SEENGEN



Überdurchschnittliche Leistungen

— wie sie von den kraftstrotzenden und unermüdlichen Dickhäutern berichtet werden — vollbringt auch der Motor Ihres Wagens, wenn Sie ihm bei der nächsten Revision das Bessere gönnen: **NOVA-Kolben, -Kolbenringe und -Lagerschalen.**

Wem es darauf ankommt, dass ihn sein Motor in keiner Situation im Stich lässt, verlangt den Einbau von **NOVA-Ersatzteilen.**



Junker & Ferber Zürich Badenerstr. 412 Tel. 051/52 22 52

Warum fahren viele Tausend Schweizer Landwirte gut mit MASSEY-FERGUSON?

Weil die führende Weltmarke MASSEY-FERGUSON auch dem Schweizer Bauer seit 15 Jahren enorme Vorteile bringt. Fragen Sie FERGUSON-Besitzer!

Traktoren

25-75 PS. Diesel. Benzin.
Original Ferguson Regelhydraulik.

Anbaugeräte

Für alle Feld-, Wiesen-, und Waldarbeiten.
Auf Ferguson-Traktoren ideal abgestimmt.

Mähdrescher

1.80-3.00 m Schnittbreite. Diesel.
Benzin. Tank-, Absackmodelle. Strohpressen.
Häcksler. Schneideinleger.

Ballenpressen

1.40 m Pick-up. Zapfwellen-, Motorenantrieb.
Ballenlänge und -gewicht regulierbar.

Vorführungen finden in nächster Zeit auch in unmittelbarer Nähe Ihres Hofes statt. Sie sollten dabei sein, damit Sie über die Ferguson Leistungsfähigkeit selber urteilen können.

Anfrage-Coupon wegen nächster Vorführung

Gewünschtes ankreuzen

- Traktoren ☐
Anbaugeräte ☐
Mähdrescher ☐
Ballenpressen ☐

An die Service Company AG, Usterstraße 124,
Dübendorf/ZH Telefon 051 85 08 81
Generalvertretung der Massey-Ferguson, Schweiz

Teilen Sie mir mit, wann und wo Sie demnächst
in meiner Nähe vorführen.

Name/Vorname: _____

Beruf: _____

Ort/Kanton: _____

Hof: _____

TR

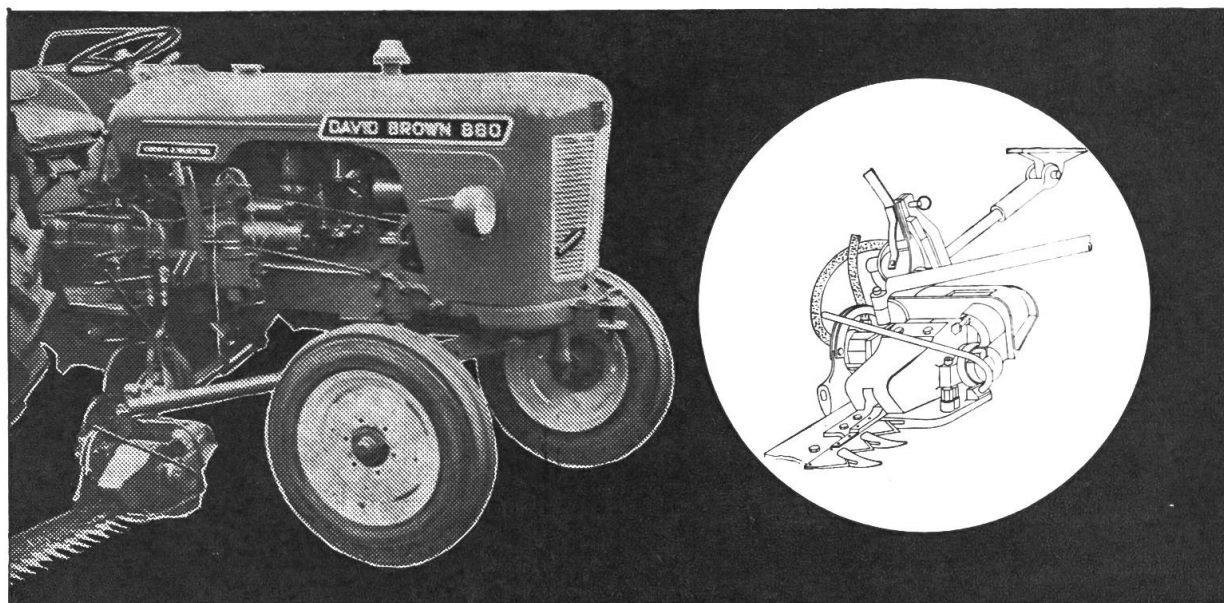
Regionalvertreter

Dank stets zunehmender Nachfrage nach unseren Maschinen in allen Gebieten der Schweiz, können an seriöse Landmaschinen-Handwerker noch Regionalvertretungen abgegeben werden. Anfragen und Bewerbungen an die Generalvertretung werden sofort und streng vertraulich behandelt.

SERVICE COMPANY AG DÜBENDORF/ZH

Implematic — Livedrive
 Doppelkupplung
 Antirutscheinrichtung
 Differentialsperre
 3 Zapfwellengeschwindigkeiten

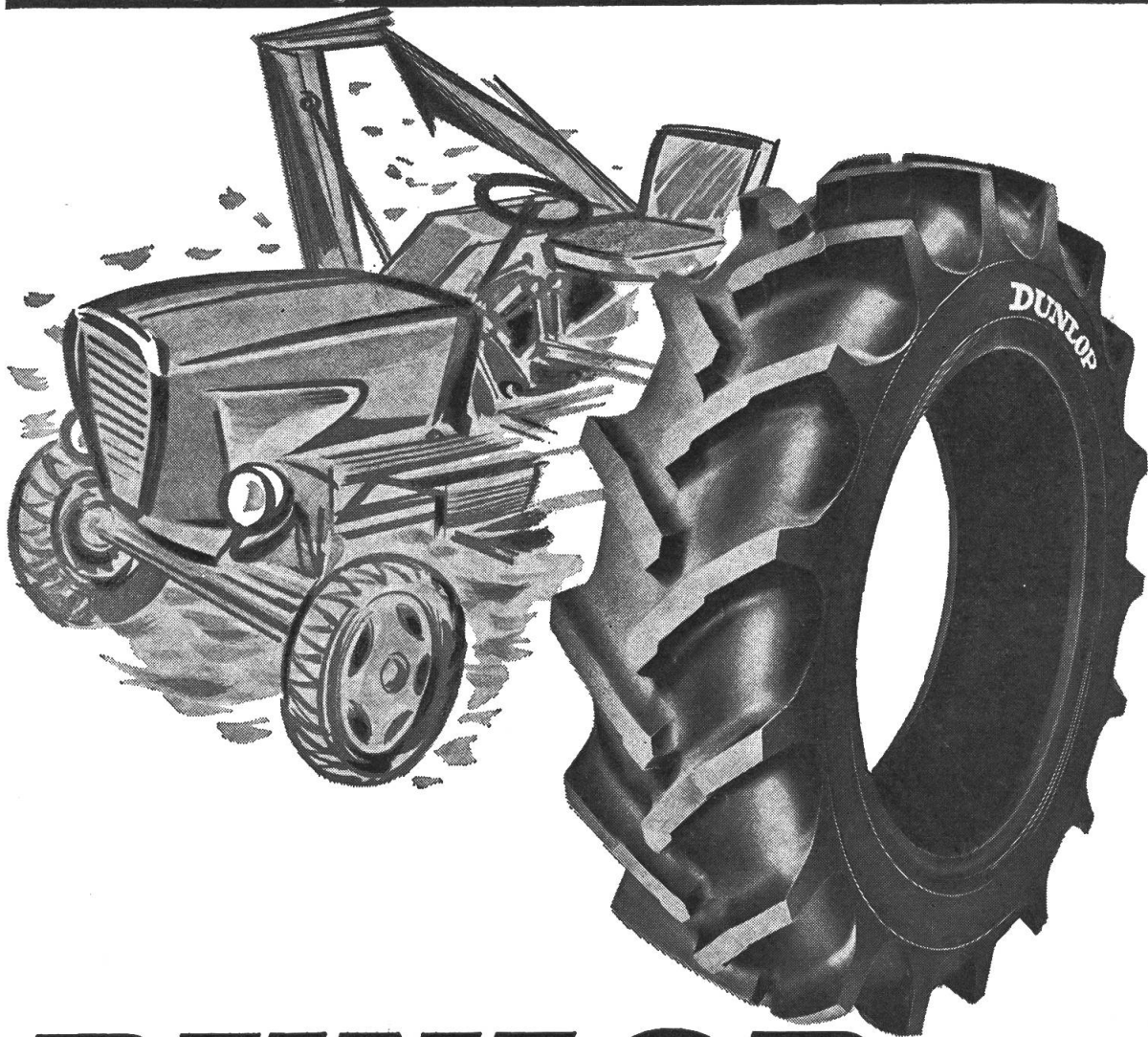
Der grosse Vorzug:
 Das Mähwerk mit ölhydraul. Messerantrieb!



3 Modelle : 35 PS 45 PS 55 PS

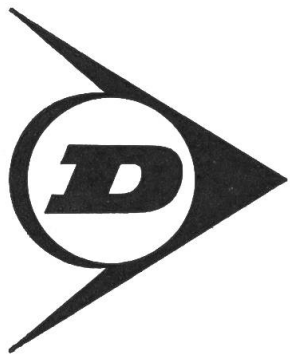
Regionalvertreter:
 Walter Bernhard, Kerzers
 Garage ABC, Biel
 Gebr. Greub, Huttwil
 Hans Steiner, Biberist
 Ernst Schöpfer, Schmitten FR





DUNLOP

der Erfinder des Traktor-Reifens

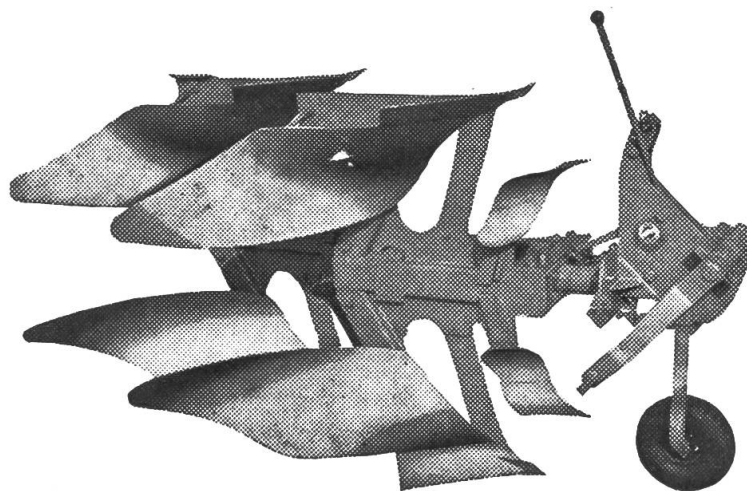


empfiehlt Ihnen
den neuen
TRAKTOR-REIFEN RT 40
mit folgenden Garantien:

- lange Lebensdauer, höhere Geschwindigkeit auf Strassen
- Starke Zugkraft auf jedem Gelände.

DUNLOP TRAKTOR-REIFEN

«Royale» 2-Scharenpflug Henriod



- Herstellung in 3 Grössen
- Robuste Konstruktion, unverwüstlicher Rahmen aus Stahlrohr
- Patentierte, halbautomatische Wendung auf wasserdichten Kugellagern
- Automatische Ausklinkvorrichtung
- Maximaler Abstand zwischen den Pflugkörpern
- Auswechsel- und verstellbare Pflugspitzen
- Zweifach benützbare Sech, auswechselbar
- 3-Punkt-Vorrichtung kombiniert mit 22- und 28-mm-Zapfen
- Ausgezeichnete Arbeit bei jedem Boden bis zu 20% Steigung
- Grosses Ersatzteillager

Pflug- und Maschinenfabrik

PAUL HENRIOD GmbH. Echallens VD

Tel. (021) 4 14 14 oder 4 14 15

Für Traktoren FERGUSON: Alleinverkauf für die ganze Schweiz:
SERVICE COMPANY AG, Dübendorf-Zürich

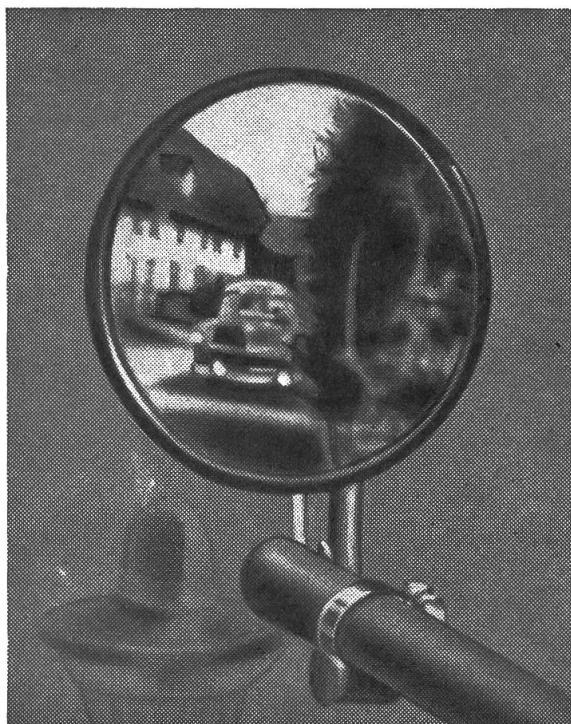
Für Traktoren BÜHRER: Alleinverkauf in den Kantonen Bern, Solothurn und
Neuenburg: **F. SPAHR-HOFMANN, Lengnau bei Biel**



gut beraten — gut versichert
Agenturen in der ganzen Schweiz

Die Waadt-Unfall ist die Vertrauens-
gesellschaft des
Schweizerischen Traktorverbandes

Das Blink- und Spiegelgerät « A R G U S »



● Obacht!

Der Bundesrat schreibt in seiner Wegleitung vom 24. Okt. 60 unter Abschnitt 1. Landw. Fahrzeuge: Je dichter der Verkehr wird, desto notwendiger ist es, dass jeder Fahrzeugführer vor dem Abbiegen nach links, seine Absicht nachfolgenden Fahrzeugführern deutlich anzeigt, und sich durch einen Blick nach hinten vergewissert, dass keine Gefahr droht. (BGE 81 IV 136! 83 IV 165! 84 IV 31.)

Das heisst: Ein **geeigneter Rückspiegel** oder Begleitung durch eine geeignete zweite Person.

Bei Bestellung bitte Länge, Traktortype (Verdeck) angeben.

Preis für Mitglieder des Traktorverbandes Fr. 115.—.

Bestellungen bitte an Schw. Traktorverband Brugg oder Ihre Werkstätte oder Hans Zingg, Weinfelden, Tel. (072) 5 12 94.

Die Nummer 1/64 erscheint am 9. Januar 1964

Schluß der Inseratenannahme ist am 14. Dez. 1963

Hofmann-Annoncen, Obersteinmaur/ZH, Tel. (051) 94 11 69

«DER TRAKTOR und die Landmaschine»

Administration: Sekretariat des Schweiz. Traktorverbandes, Altenburgerstr. 25 (Schöneegg), Brugg/AG, Tel. (056) 4 20 22.

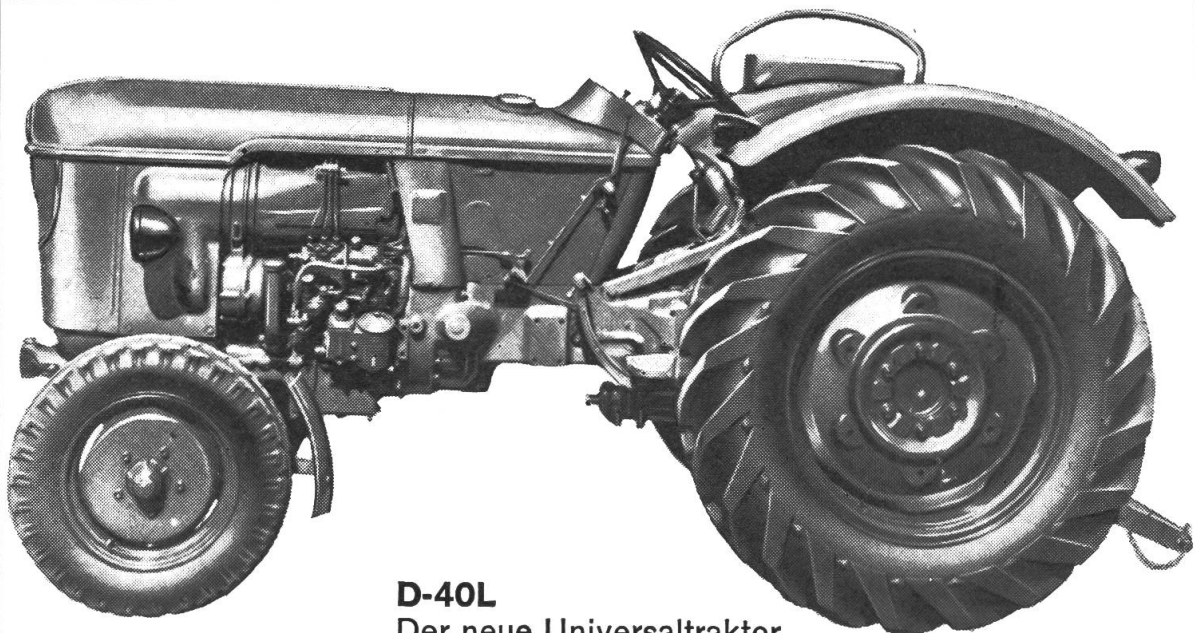
Postcheck VIII 32608 Zürich — Postadresse «Der Traktor und die Landmaschine», Postfach 210, Brugg/AG.

Inseratenregie: Hofmann-Annoncen, Steinmaur/Zch. — Tel. (051) 94 11 69.

Erscheint jährl. 15 Mal. Abonnementspreis Fr. 9.50. Verbandsmitglieder erhalten die Zeitschrift gratis zugestellt.

Druck: Schill & Cie., Luzern.

Ein **DEUTZ** soll es sein...



D-40L

Der neue Universaltraktor
für alle Zapfwellengeräte im mittelgrossen Betrieb

**...denn er hat,
was Sie brauchen:**

NEU

DEUTZ-TRANSFERMATIC-SYSTEM

die vielseitige Regelhydraulik

Zugkraftregelung: automatische Steuerung
der vorgewählten Arbeitstiefe des Gerätes
über den Bodenwiderstand.

Lageregelung: Dreipunktgeräte lassen sich in
gleichbleibender Höhe über oder auch im Boden fahren.

Freigangstellung: ermöglicht die Weiterverwendung
von Dreipunktgeräten älterer Hydrauliksysteme.

Durch DEUTZ-TRANSFERMATIC-SYSTEM

erhöhte Zugkraft – verminderter Radschlupf – geringerer
Kraftstoffverbrauch – grössere Flächenleistung.

Noch schneller, noch besser, noch bequemer mit der
neuen Regelhydraulik, mit dem

für **D-40L, D-40S, D-55**

DEUTZ-TRANSFERMATIC-SYSTEM

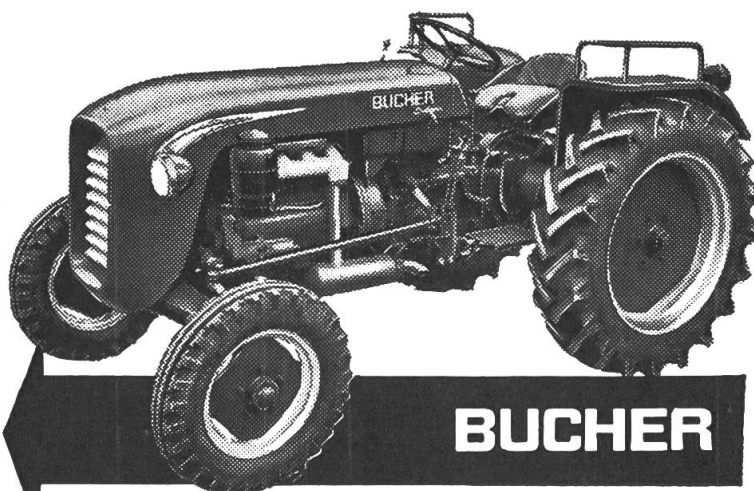
DEUTZ beweist seine Leistung gerne anlässlich einer un-
verbindlichen Vorführung. Auskünfte und Prospekte ver-
langen Sie beim nächsten DEUTZ-Vertreter oder durch die
Generalvertretung

Hans F. Würigler Rautistrasse 31 Zürich 9/47 Telefon 051/526655

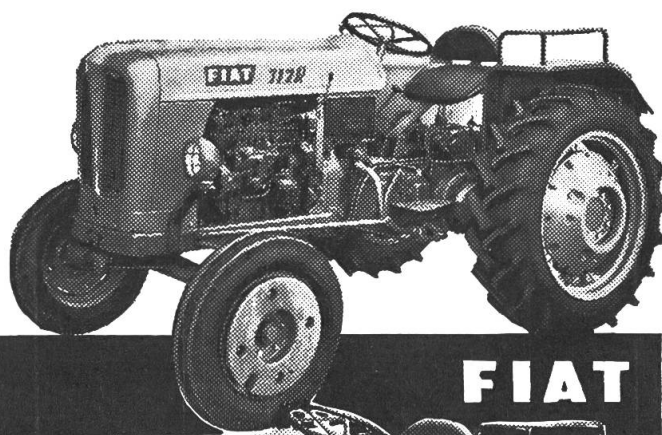
BUCHER FIAT PROGRAMM

Das BUCHER- und FIAT-Programm umfasst 10 verschiedene Traktormodelle von 20 bis 60 PS.

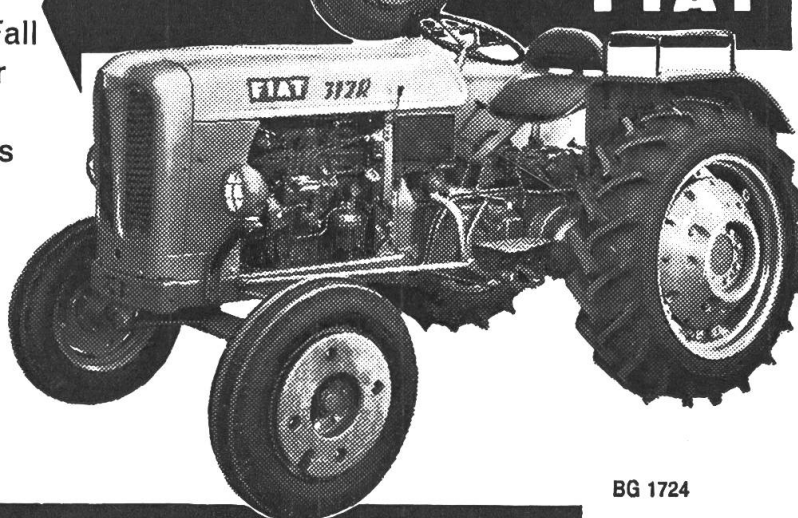
Interessieren Sie sich für einen ausgesprochenen Vielsecktraktor mit vielen sorgfältig abgestimmten Gangabstufungen? Oder für eine extra starke und schwere Zug- und Arbeitsmaschine? Oder geht es darum, zu einem bereits vorhandenen Traktor einen handlicheren, leichteren Partner anzuschaffen? Oder sind vielleicht die Verhältnisse auf Ihrem Betriebe so, dass ein Traktor mit Vierradantrieb und Vierradlenkung besondere Vorteile bieten kann? Immer und in jedem Fall können wir Ihnen den Traktor liefern, der Ihren Wünschen und den Erfordernissen Ihres Betriebes entspricht.



BUCHER



FIAT



BG 1724

BUCHER-GUYER
Niederweningen Zürich