

**Zeitschrift:** Der Traktor und die Landmaschine : schweizerische landtechnische Zeitschrift  
**Herausgeber:** Schweizerischer Verband für Landtechnik  
**Band:** 25 (1963)  
**Heft:** 10

## **Werbung**

### **Nutzungsbedingungen**

Die ETH-Bibliothek ist die Anbieterin der digitalisierten Zeitschriften auf E-Periodica. Sie besitzt keine Urheberrechte an den Zeitschriften und ist nicht verantwortlich für deren Inhalte. Die Rechte liegen in der Regel bei den Herausgebern beziehungsweise den externen Rechteinhabern. Das Veröffentlichen von Bildern in Print- und Online-Publikationen sowie auf Social Media-Kanälen oder Webseiten ist nur mit vorheriger Genehmigung der Rechteinhaber erlaubt. [Mehr erfahren](#)

### **Conditions d'utilisation**

L'ETH Library est le fournisseur des revues numérisées. Elle ne détient aucun droit d'auteur sur les revues et n'est pas responsable de leur contenu. En règle générale, les droits sont détenus par les éditeurs ou les détenteurs de droits externes. La reproduction d'images dans des publications imprimées ou en ligne ainsi que sur des canaux de médias sociaux ou des sites web n'est autorisée qu'avec l'accord préalable des détenteurs des droits. [En savoir plus](#)

### **Terms of use**

The ETH Library is the provider of the digitised journals. It does not own any copyrights to the journals and is not responsible for their content. The rights usually lie with the publishers or the external rights holders. Publishing images in print and online publications, as well as on social media channels or websites, is only permitted with the prior consent of the rights holders. [Find out more](#)

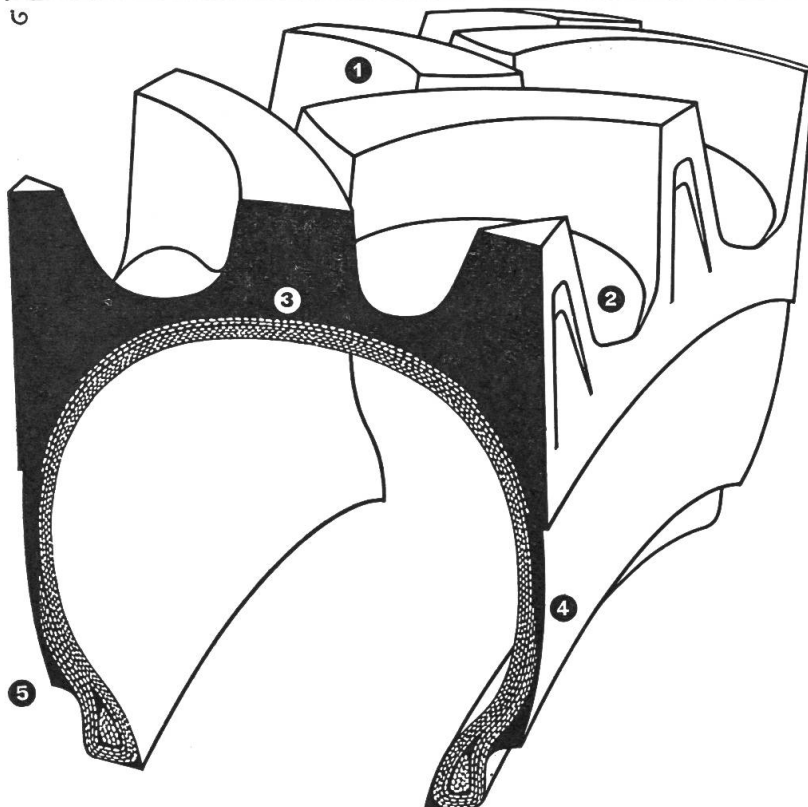
**Download PDF:** 25.12.2025

**ETH-Bibliothek Zürich, E-Periodica, <https://www.e-periodica.ch>**

# Mehr Betriebsstunden

mit dem  
entscheidend  
verbesserten

# T-133



- 1 Wuchtige ausgewogene Profil-Stollen mit verbesserter Gummimischung gewährleisten optimale Leistungen und gleichmässige Abnutzung im gemischten Betrieb.
- 2 Extrastarke Gummi-Basis schützt den T-133 vor Durchschlägen.
- 3 Zwei zusätzliche Gewebelinien verstärken die Karkasse und erhöhen die Stabilität.
- 4 Eine kerbzähne und extra kräftige Gummischicht schützt die Seitenwand vor Verletzungen.
- 5 Eine Schutzrippe verhindert das Festsetzen von Erde zwischen Wulst und Felgenhorn.

Wer heute Traktorenreifen für gemischten Betrieb benötigt, wählt T-133. Dieser in vielfacher Hinsicht entscheidend verbesserte Reifen hat sich in der Praxis vorzüglich bewährt. Eine neuartige Gummimischung macht den T-133 auf der Strasse noch abriebfester und erhöht dadurch die Zahl der Betriebsstunden. Die Zugkraft in Wiese und Acker ist erstaunlich, wobei ein praktisch erschütterungsfreies Fahren auf der Strasse trotzdem gewährleistet wird.

T-133 ist erhältlich in den Grössen:

6.00 - 16

11.2/10 - 24

11.2/10 - 28

9.5/9 - 32

8.3/8 - 24

11 - 24

12.4/11 - 28

11 - 32

9.5/9 - 24

9.5/9 - 28

12 - 28

11 - 36

weitere Dimensionen auf Anfrage

# Firestone

## Mähen und Aufladen

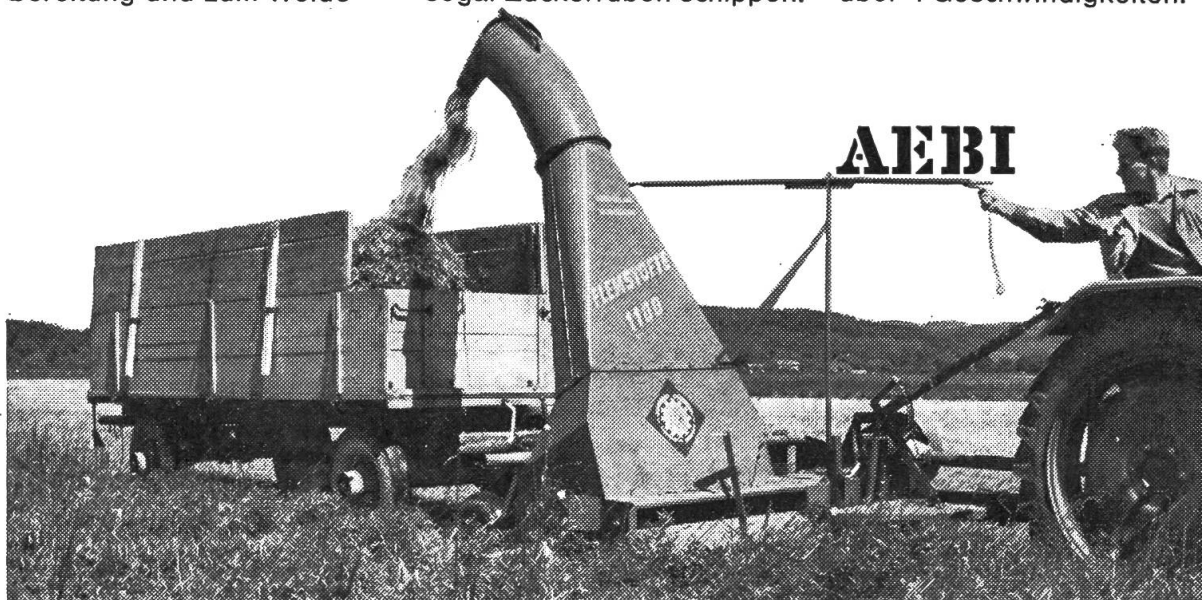
Der Schlegelhäcksler ist der billigste Mähhäcksler und zugleich die billigste Lademaschine, ideal für Silobetriebe, zur Trockengrasbereitung und zum Weide-

## in einem Arbeitsgang mit dem dänischen Schlegelhäcksler

putzen. Natürlich braucht man ihn auch zum täglichen Eingrasen (Einmannbetrieb). Man kann damit auch Silomais ernten und sogar Zuckerrüben schippen.

## FM 1100

Damit die Schnittlänge des Häcksels dem Erntegut angepasst werden kann, verfügt die Messerwelle unseres Schlegelhäckslers FM 1100 über 4 Geschwindigkeiten.



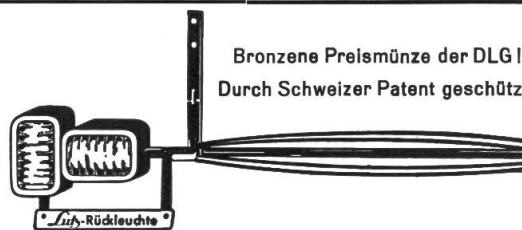
Schicken Sie mir unverbindlich Prospekt und Preise über den FM-Schlegelhäcksler.  
Adresse:

Hier ausschneiden und in offenem Umschlag mit 5 Rp frankiert einsenden an  
Aebi & Co AG Burgdorf  
Tel. 034/2 33 01

# Lutz.

## Rückleuchte

Wirkliche Sicherheit im Strassenverkehr, für Sie selbst und für Ihre Mitmenschen bietet nur eine L u t z - Rückleuchte!



Mit Schluss-Blink- (auch Brems-) Leuchte  
Verschiedene Ausführungen  
Preise ab Fr. 108.— komplett



Rassiger Start...

...gütes Licht



## Qualitäts-Batterien für Motorfahrzeuge

**Accumulatoren-Fabrik Oerlikon, Zürich 50**

Verkaufsbüro in Zürich 3  
mit Büros und Werkstätten in:  
Lausanne Genf Lugano St.Gallen Luzern  
Biel Chur Sitten Olten Frauenfeld



- Seit 8 Jahren ein Begriff für Zweckmässigkeit und Qualität
- Ueber 250 000 Exemplare in der europäischen Landwirtschaft im Betrieb
- Unverwüstliche Bauart – Stossfeste Leuchten
- Einfache Handhabung und Anbringung – Vorbildliche Leuchtwirkung
- Abnehmbar, daher nur eine Rückleuchte für alle Fahrzeuge des Hofes.

**Die Lutz-Rückleuchte ist ein echter Beitrag zur Verkehrssicherheit, sie entspricht den Erfordernissen des modernen Strassenverkehrs!**

Montage durch Sie selbst, Ihre Service-Stelle oder auf Wunsch durch uns auf Ihrem Hof.  
Vorschriftsgemässe Ausrüstung von Traktoren, Mähdreschern und Industriefahrzeugen.

**J. AEPPLI AUGWIL-KLOTEN ZH TEL. (051) 84 76 45**