

Zeitschrift: Der Traktor und die Landmaschine : schweizerische landtechnische Zeitschrift
Herausgeber: Schweizerischer Verband für Landtechnik
Band: 25 (1963)
Heft: 10

Werbung

Nutzungsbedingungen

Die ETH-Bibliothek ist die Anbieterin der digitalisierten Zeitschriften auf E-Periodica. Sie besitzt keine Urheberrechte an den Zeitschriften und ist nicht verantwortlich für deren Inhalte. Die Rechte liegen in der Regel bei den Herausgebern beziehungsweise den externen Rechteinhabern. Das Veröffentlichen von Bildern in Print- und Online-Publikationen sowie auf Social Media-Kanälen oder Webseiten ist nur mit vorheriger Genehmigung der Rechteinhaber erlaubt. [Mehr erfahren](#)

Conditions d'utilisation

L'ETH Library est le fournisseur des revues numérisées. Elle ne détient aucun droit d'auteur sur les revues et n'est pas responsable de leur contenu. En règle générale, les droits sont détenus par les éditeurs ou les détenteurs de droits externes. La reproduction d'images dans des publications imprimées ou en ligne ainsi que sur des canaux de médias sociaux ou des sites web n'est autorisée qu'avec l'accord préalable des détenteurs des droits. [En savoir plus](#)

Terms of use

The ETH Library is the provider of the digitised journals. It does not own any copyrights to the journals and is not responsible for their content. The rights usually lie with the publishers or the external rights holders. Publishing images in print and online publications, as well as on social media channels or websites, is only permitted with the prior consent of the rights holders. [Find out more](#)

Download PDF: 04.04.2026

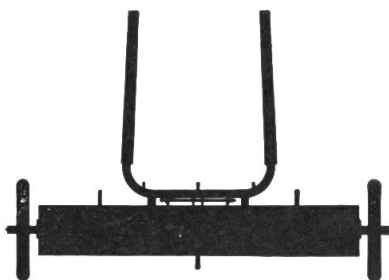
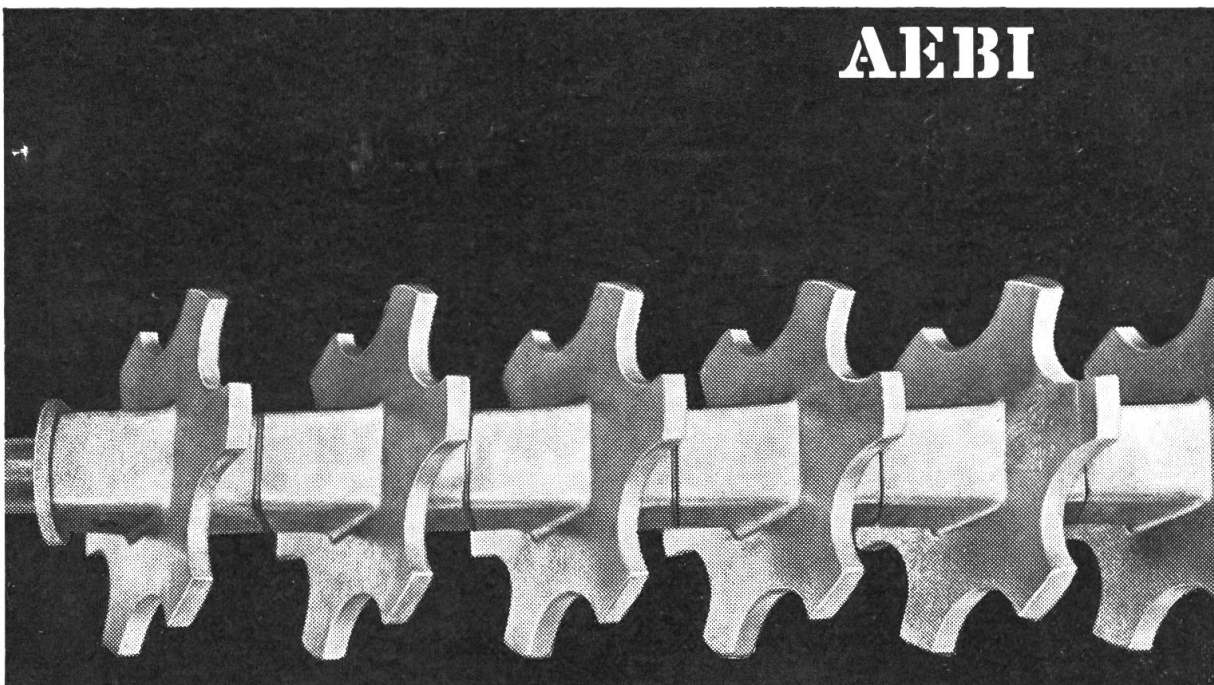
ETH-Bibliothek Zürich, E-Periodica, <https://www.e-periodica.ch>

Neues am Aebi- Düngerstreuer

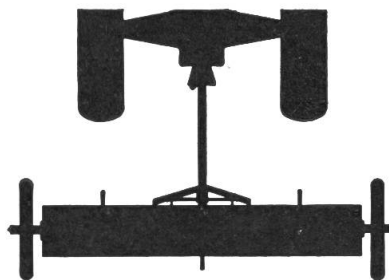
Die Taumelscheiben auf der Streuwelle – die Teile also, die mit dem Dünger am intensivsten in Berührung kommen – sind jetzt aus Leichtmetall und rosten nicht mehr.

5736 Bauern haben in den letzten paar Jahren den AEBI Düngerstreuer gekauft, weil er ausserordentlich handlich ist, alle Düngersorten exakt und gleichmässig ausstreut, weil die

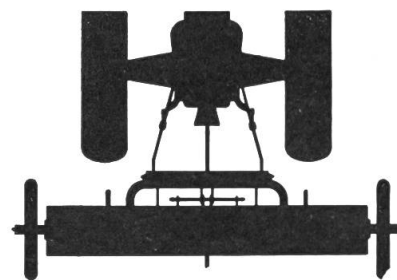
Streumenge sich leicht regulieren lässt und weil er sich sowohl für Pferdezug (Landen) als auch für Traktorzug (Traktordeichsel oder Dreipunktanschluss) eignet.



mit Landen



mit Traktordeichsel



mit Dreipunktanschluss

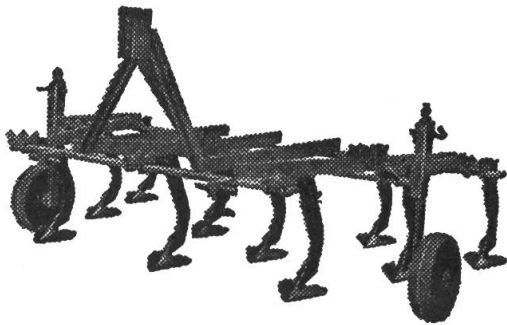
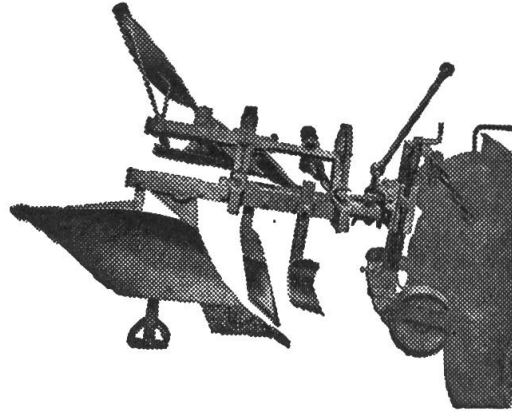
Bitte ausschneiden und in offenem Umschlag mit 5 Rp frankiert einsenden an Aebi & Co AG Maschinenfabrik, Burgdorf. 034/23301

Schicken Sie mir unverbindlich Prospekt, Preise und IMA-Prüfbericht über den Düngerstreuer AEBI DS 58. Adresse:

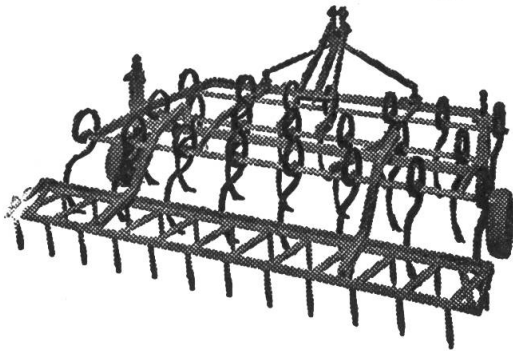


Bewährte Geräte für den Ackerbau

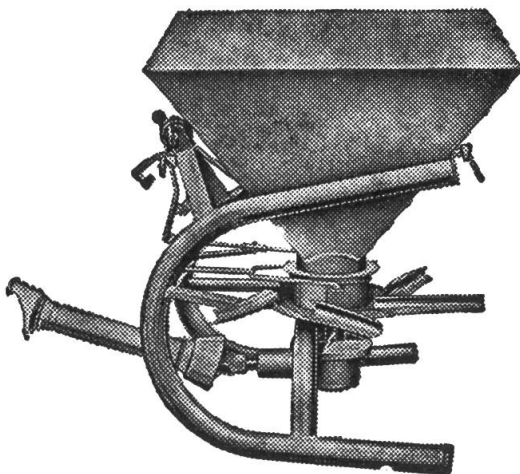
**Winkeldrehpflug
WD 60**



Anbaukultivator



Kulturegge



**Rotast
Schleuder-
Düngerstreuer
«System Lely»**

Wir liefern auch Selbsthalterpflüge, Kartoffelpflüge, Pferdehacken

GEBRÜDER OTT AG MASCHINENFABRIK WORB

Prüfungsergebnis

Hürlimann D70

SCHLEPPER-PRÜFFELD DARMSTADT
 BISHER SCHLEPPERPRÜFFELD MARBURG
 KURATORIUM FÜR TECHNIK IN DER LANDWIRTSCHAFT



Hürlimann D 70 - SSP

MOTORLEISTUNG

Test Nr. 182

Leistung Nm PS	Drehzahl n U/min	Drehmoment Md mkg	Kraftstoffverbr.		Mittl. Temp.		Barom. Std. mm QS
			B kg/h	b g/PSH	Wass. °C	Luft °C	
43,5	2025	15,38	7,65	176	90	26	746
Dauerleistung							
34,9	2090	11,96	6,06	174	85	24	746
85 % der Nennleistung							
16,4	2121	5,52	3,51	214	80	24	746
40 % der Nennleistung							

**Motor-
Dauerleistung
44,7 PS**

Dauerleistung bei Normalzustand (20°C und 760 mm QS) nach DIN 70020 umgerechnet: **44,7 PS**
 Optimaler Kraftstoffverbrauch bei Teillast und voller Reglerdrehzahl: **171 g/PSH und 41 PS**
 bei Vollast und herabgesetzter Drehzahl: **176 g/PSH und 45 PS**
 Kraftstoffverbrauch bei unterem Leerlauf des Motors: **0,43 kg/h**

**Minimalster
Brennstoffverbrauch
171 g pro PSH**

VERLAUF DES DREHMOMENTS BEI VOLLAST DES MOTORS

Motordrehzahl U/min	2025	2000	1900	1800	1700	1600	1500	1400	1300	1200
Motorleistung in % der Nennleistung	101,2	100	95	90	85	80	75	70	65	60
Drehmoment in % desjenigen bei Dauerleistung	100	101,0	102,6	103,4	103,4	102,8	101,0	99,5	97,8	95,5
Drehmoment mkg	15,38	15,55	15,80	15,90	15,90	15,80	15,55	15,30	15,05	14,70

Maximales Drehmoment: 15,90 mkg bei n = 1800 U/min
 der Anstieg des Drehmomentes beträgt 3,4 %
 Bleibende, vom Regler bei Belastungsänderung zwischen oberem Leerlauf und Vollast eingestellte Drehzahländerung: 4,8 %

ZAPFWELLEDAUERLEISTUNG

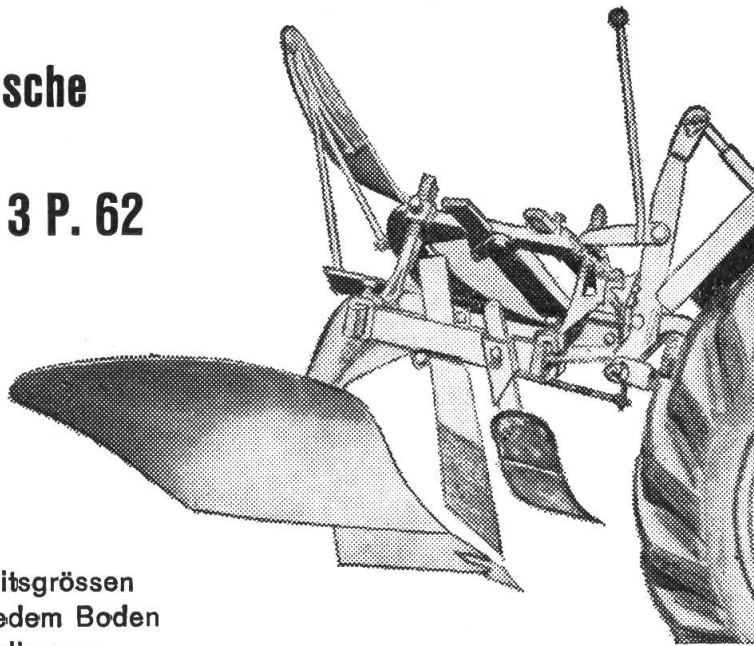
Leistung Nz PS	Drehzahl nz U/min	Drehmoment Md mkg	Kraftstoffverbr.		Mittl. Temp.		Barom. Std. mm QS
			B kg/h	b g/PSH	Wass. °C	Luft °C	
42,1	564	53,6	7,65	182	82	11	753

Zapfwellenleistung

41,8 PS

Die neuen Pflug-Modelle «HENRIOD»

Der halbautomatische Winkelpflug «RASEMOTTES» 3 P. 62



- Herstellung in 3 Arbeitsgrößen
- Tadellose Arbeit in jedem Boden
- Höchst einfache Regulierung

Die grosse Neuheit in unserem Fabrikationsprogramm:

- Unverwüstlicher Rahmen aus Rohrkonstruktion
- Automatische Wendung auf Kugellagern
- Maximaler Abstand zwischen den Pflugkörpern
- Herstellung in 3 Arbeitsgrößen
- Automatische Ausklinkvorrichtung
- Auswechselbare Pflugspitzen

Der 2-Scharen-Pflug «BISOCS» für 3-Punkt- Aufhängevorrichtung

Pflugfabrik und
Maschinenbau

Paul Henriod GmbH Echallens VD

Telefon (021) 4 14 14 / 4 14 15

Alleinverkaufsrecht

an FERGUSON-Traktoren für die ganze Schweiz:

SERVICE COMPANY LTD., Dübendorf-Zürich

an BÜHRER-Traktoren für die Kantone Bern,
Neuenburg und Solothurn:

FRITZ SPAHR-HOFMANN, Lengnau bei Biel BE

Ihr Gewinn

Motorenöl

Das
Qualitätsöl
mit
Garantie

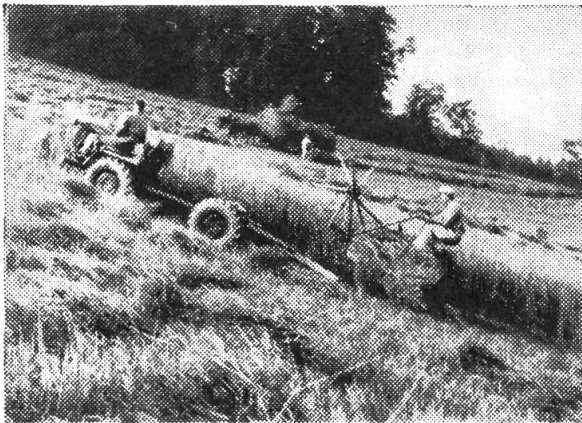
Agrola

Preise verstehen sich inkl. Gebinde	Kanne à 9 kg netto		Kanne à 18 kg netto		Fässchen à 50 kg netto		Orig.-Fass à 180 kg netto	
	per Kanne	per Liter	per Kanne	per Liter	Fässchen	per Liter	per % kg	per Liter
Agrola-Premium-Motorenöl SAE 10—50	22.—	2.20	38.—	1.90	94.—	1.60	148.—	1.30
Agrola-HD-Motorenöl SAE 10—50	23.—	2.30	40.—	2.—	98.—	1.70	157.—	1.40
Agrola-Multi-Grade (Ganzjahresöl)	25.—	2.50	45.—	2.25	108.—	1.90	180.—	1.60
Agrola-Zweitakter-Motorenöl	22.—	2.20	38.—	1.90	94.—	1.60	148.—	1.30

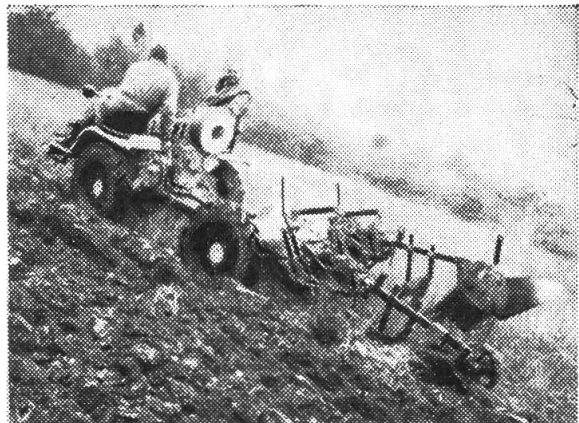
Erhältlich bei Ihrer Landwirtschaftl. Genossenschaft Die Vertrauensmarke der Landwirtschaftl. Genossenschaftsverbände.

MERK PULLAX

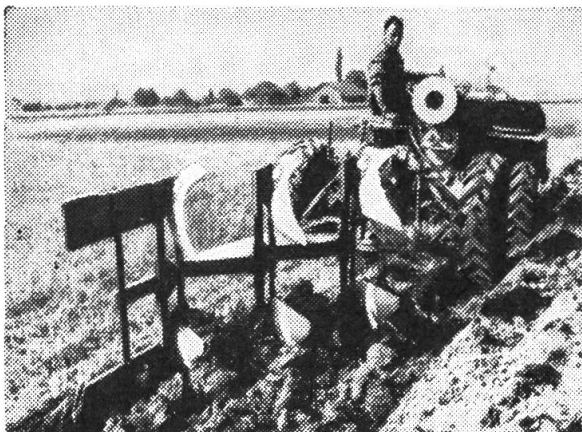
Der Allrad-Universal- Traktor für Land und Forst



Mit Bindemäher selbst am Steilhang voll leistungsfähig



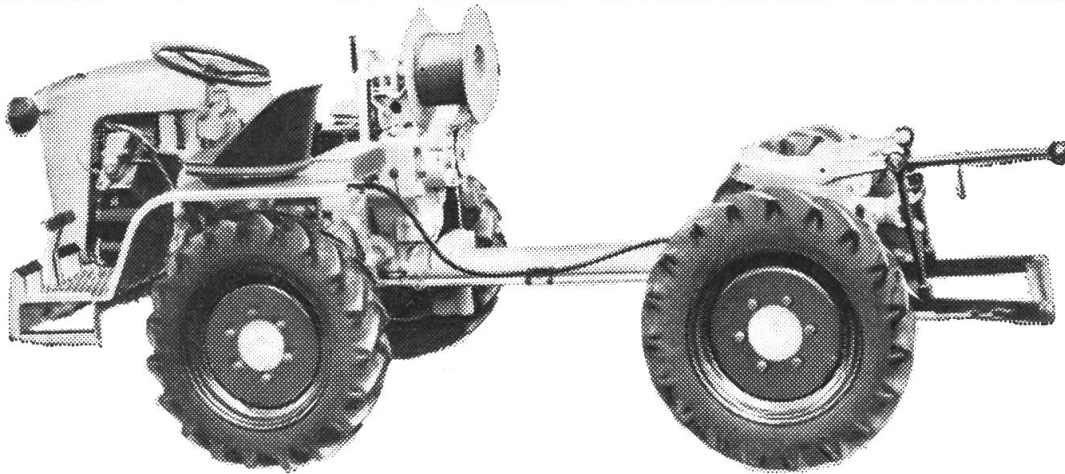
Pflügen am Steilhang, Seilzug und Radantrieb im Gleichlauf



Selbst der Drei-Scharenpflug macht dem Pullax keine Mühe



Dank dem Vierradantrieb schleppt er die schwersten Stämme



Mit kurzgestelltem Radstand und Dreipunkt-Hydraulik — der ideale Vielsecktraktor



Mit langgestelltem Radstand und Brücke fährt er über Stock und Stein

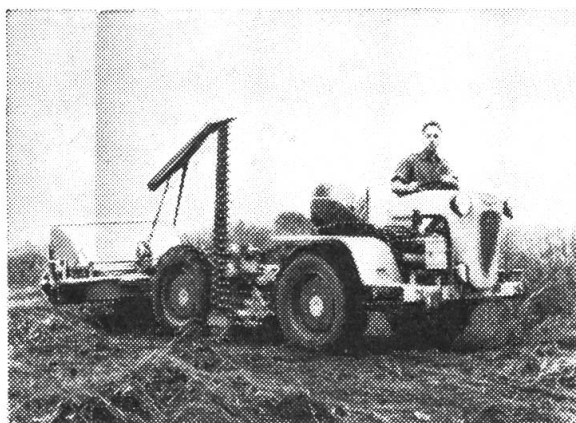
**An Hans Merk
Maschinenfabrik Dietikon/ZH
Telefon (051)889121**

Senden Sie mir den interessanten Prospekt
über den Pullax nebst Preisen.

TR

Name

Genauere Adresse



Gleichzeitig Mähen und Graszetten auch mit dem Pullax

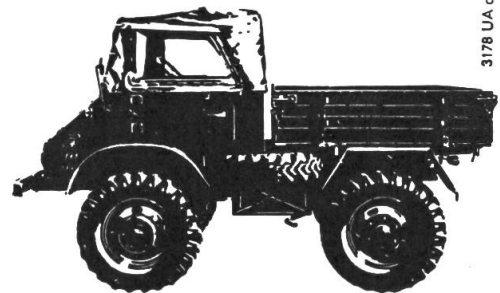


Mit dem Seilzug und Vierradantrieb im Gleichlauf ist kein Hang zu steil

UNIMOG



Vom Frühjahr bis zum Winter



3178 UA d

Das ist das universelle am Unimog: 12 Monate im Jahr kann er eingesetzt werden. Bei der Bodenbearbeitung, Bestellung und Pflege, bei der Schädlingsbekämpfung und bei der Ernte. Darüber hinaus ist er Spezialist für Sonderaufgaben im Betrieb und auf dem Acker, im Grünland und im Wald.

Diese Vielseitigkeit verdankt er seiner umfassenden technischen Ausrüstung. Er hat echten Allradantrieb und 2 Differentialsperren; gut abgestuften Geschwindigkeitsbereich zwischen 300 m/h bis über 50 km/h; Zapfwelle vorn, in der Mitte und hinten zum Antrieb zahlreicher Anbaugeräte; Druckluft-

anlage zur Anhängerbremsung und Hydraulikanlage für die Kraftheberbetätigung und die nach 3 Seiten kippbare Hilfsladefläche, die bis zu 1,2 t Nutzlast aufnimmt. Er bringt dem Besitzer eine Reihe betriebs- und arbeitswirtschaftlicher Vorteile. Ihr Generalvertreter wird Sie gern ausführlich informieren.

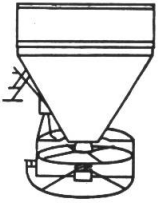
Robert Aebi AG.
Uraniastraße 31-33, Zürich



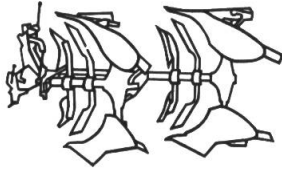
MERCEDES-BENZ

UMA bietet Ihnen wesentliche Vorteile und vielseitige Kombinationsmöglichkeiten

zur Erleichterung der täglichen Arbeiten.



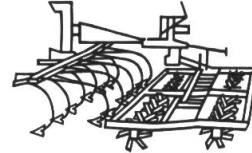
BURCO
Düngerstreuer



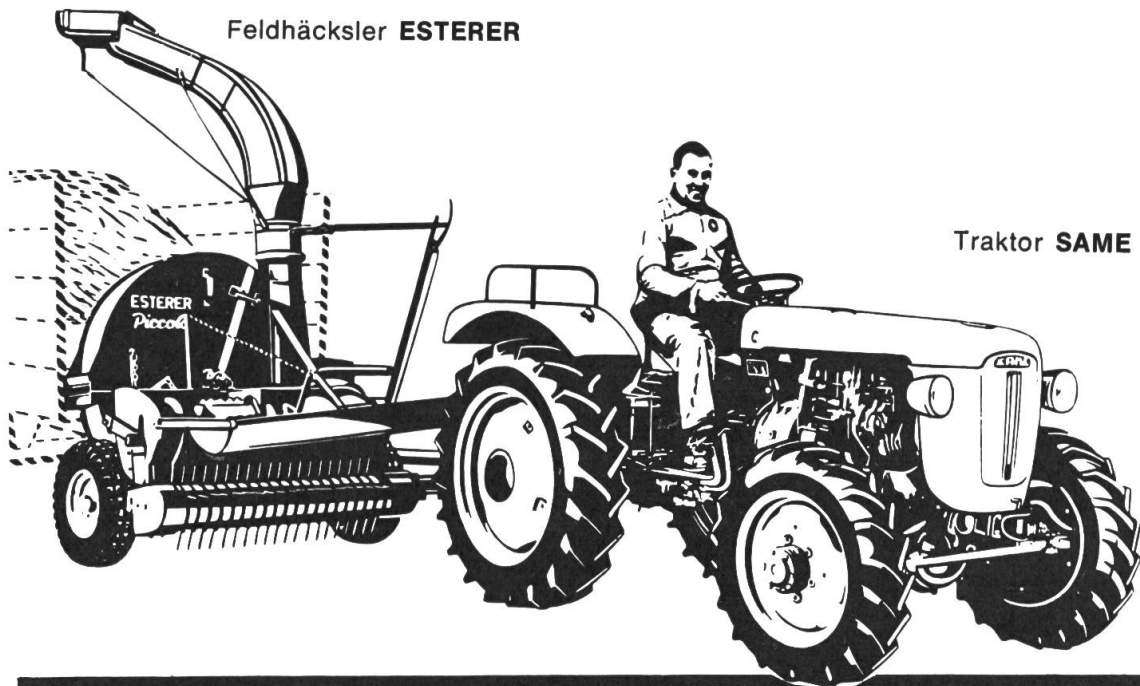
Volldrehpflug **VIAUD**



Sämaschine **HASSIA**



Vielfachgerät **RAU**



Feldhäcksler **ESTERER**

Traktor **SAME**

Gutschein DT 63.08, S 30

Ich interessiere mich für:

- Beraterbesuch
- Ausführliche Prospekte über:

Bitte Abbildung im Inserat ankreuzen

Name und Vorname:

Genau Adresse:

Bitte Gutschein ausfüllen, Inserat ausschneiden und einsenden an:

UMA-Bezugsquellennachweis
Schweizerischer Bauernverband, Brugg AG

UMA

Landmaschinenkommission der
Landw. Genossenschaftsverbände der Schweiz



gut beraten — gut versichert
Agenturen in der ganzen Schweiz

Die Waadt-Unfall ist die Vertrauens-
gesellschaft des
Schweizerischen Traktorverbandes



Schlusslampen **für Traktoren**

Starke Schutzhaube aus
Stahlblech
Leuchte aus Plexigum

Preis mit Soffittenlampe
6- oder 12 Volt Fr. 6.90

Von den Behörden und vom
Traktorverband empfohlen

Bezugsquellennachweis:

Erhältlich bei:
Autogaragen
Händler landw. Maschinen
Traktoren-Spezialisten



Burgdorf

Die Nummer 12/63 (OLMA-Nr.) erscheint am 26. Sept. 1963
Schluß der Inseratenannahme ist am 3. Sept. 1963
Hofmann-Annoncen, Obersteinmaur/ZH, Tel. (051) 94 11 69

«DER TRAKTOR und die Landmaschine»

Administration: Sekretariat des Schweiz. Traktorverbandes, Altenburgerstr. 25 (Schönegg), Brugg/AG, Tel. (056) 4 20 22.
Postcheck VIII 32608 Zürich — Postadresse «Der Traktor und die Landmaschine», Postfach 210, Brugg/AG.
Inseratenregie: Hofmann-Annoncen, Steinmaur/Zch. — Tel. 051) 94 11 69.

Erscheint jährl. 15 Mal. Abonnementspreis Fr. 9.50. Verbandsmitglieder erhalten die Zeitschrift gratis zugestellt.
Druck: Schill & Cie., Luzern.

DIE IDEALE LÖSUNG

Zerkleinert in Kürze grosse Mengen Mist. Rasantes Rühren und Umwälzen der Gülle, sofort leicht umstellbar zum Pumpen. Ca. 1500 Liter je Minute, kein Verstopfen. Enorm solid, im Öl kugelgelagert, keine Stopfbüchsen.

Vertreter für die Kantone SO, LU und Innerschweiz:

Rob. Schärli, Sursee
Sonn matt
Tel. (045) 4 23 79

Früh

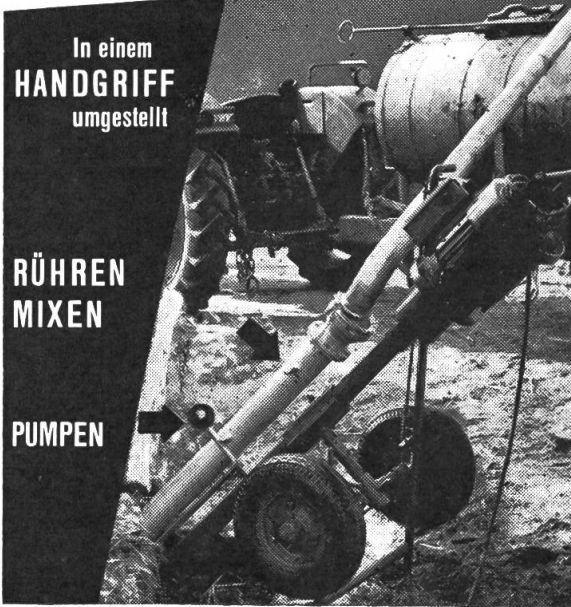
Jauche-Rührer-Mixer-Pumpe

JAKOB FRÜH MÜNCHWILEN TG
Maschinenfabrik Tel. 073 6 24 33

In einem
HANDGRIFF
umgestellt

**RÜHREN
MIXEN**

PUMPEN



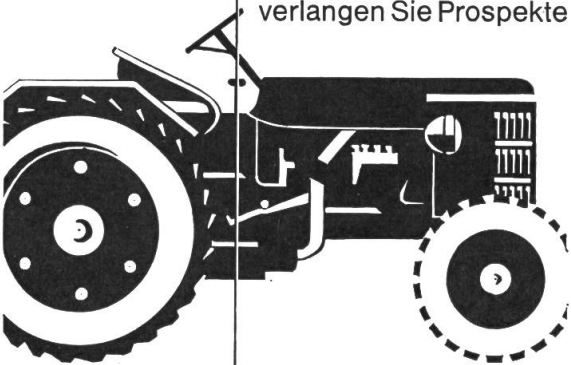
Traktoren-
Mussstunden
ausmerzen
durch

Rugal

MOTORENOEL

Sommer/
Winter-Oel...

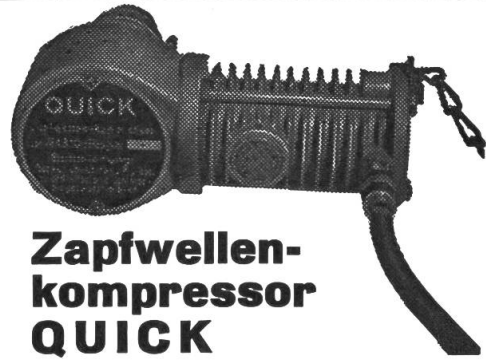
Weniger Oelwechsel,
weniger Arbeit, weniger
Umtriebe, grössere
Rendite.
RUGAL direkt vom
Produzenten zu Ihnen.
Bestellen Sie oder
verlangen Sie Prospekte



Spezialfabrik für
Schmiermittel

W. Blaser+Co

Hasle-Rüegsau / BE
Telefon 034 / 358 55



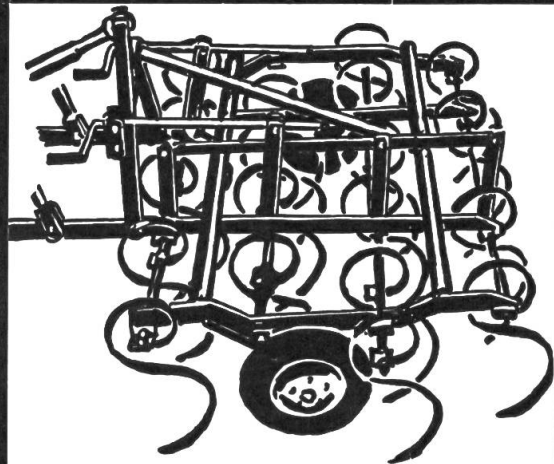
Zapfwellen- kompressor QUICK

handlich, robust, unfallsicher zum pumpen, petrolen, farbspritzen. Bestbewährtes Schweizerfabrikat, günstiger Preis. Kompressoren AIR-BOY und AIR 8, sowie sämtliches Pressluftzubehör. Zapfwellenwasserpumpen und Handbohrmaschinen.

F. Wytttenbach, Wohlenschwil AG

techn. Artikel für die Landwirtschaft
Telefon (056) 3 37 17

WERBET MITGLIEDER !



BÄRTSCHI-FEDERZAHNEGGEN UND KULTIVATOREN

leisten zur Saatbeetvorbereitung und zum Aufbrechen von Grasnarben und Stoppelfeldern ganz vorzügliche Dienste, weil sie die Erde heben, verkrümeln und gut mischen. Wir liefern Kultivatoren und Federzahneggen mit 3-Punktaufhängung! Verlangt Prospekte!

Bärtschi & Co., Ufhusen LU

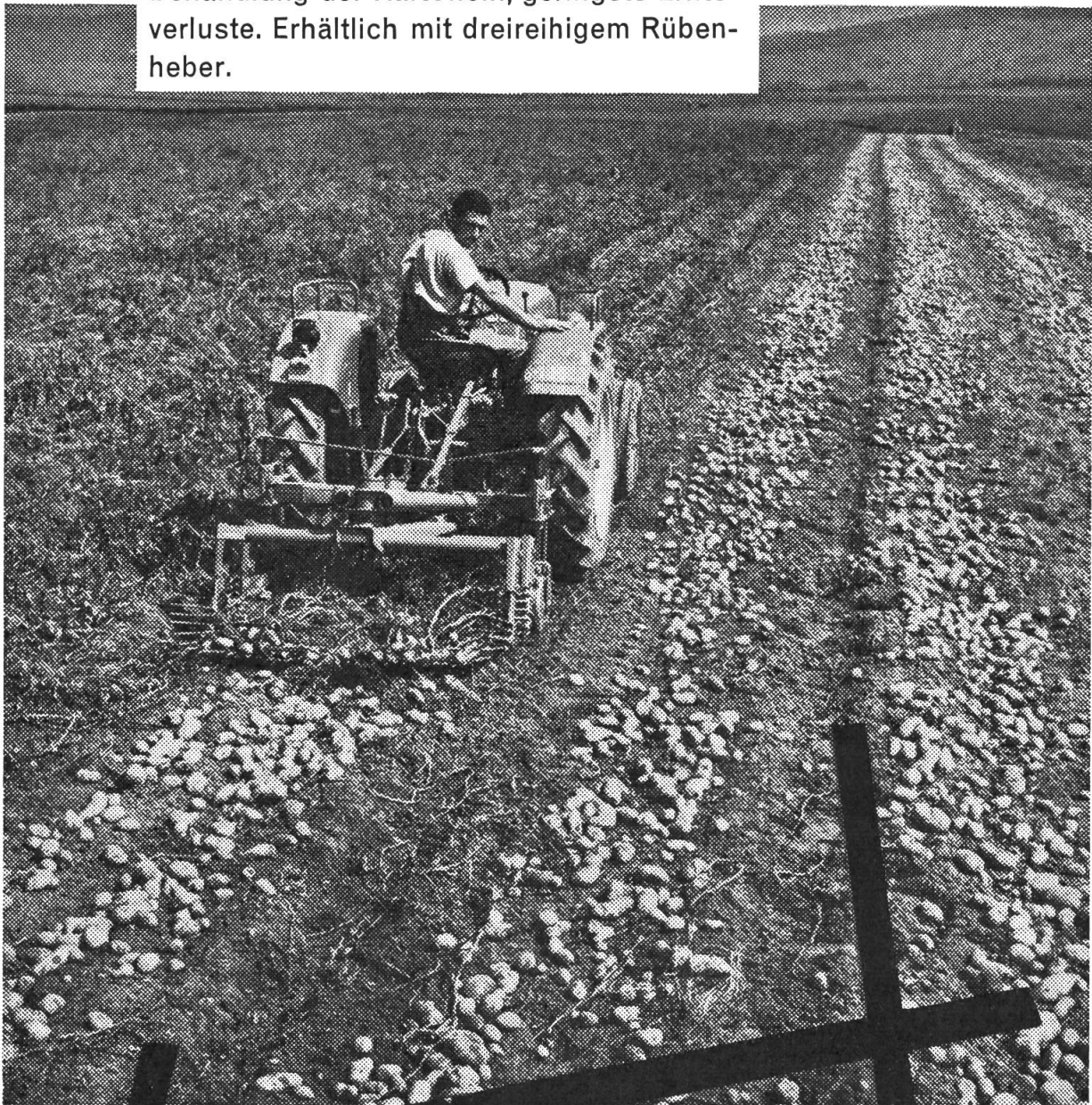
Fabrik landw. Maschinen, Telefon (045) 6 82 54

Senden Sie mir bitte unverbindlich Ihren Kultivator-Prospekt.

Name: _____

Ort: _____

So arbeitet der BUCHER-Schwingsiebgraber mit den 2 gegeneinander schwingenden Siebflächen: grosse Arbeitersparnis, schonende Behandlung der Kartoffeln, geringste Ernteverluste. Erhältlich mit dreireihigem Rübenheber.

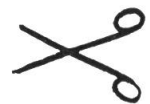


Gutschein für Prospekt

Schicken Sie mir den ausführlichen Prospekt über den BUCHER-Schwingsiebgraber.

Name

Adresse



BG 1696

BUCHER-GUYER

Tel. (051) 94 33 22

Niederweningen Zürich