

Zeitschrift: Der Traktor und die Landmaschine : schweizerische landtechnische Zeitschrift
Herausgeber: Schweizerischer Verband für Landtechnik
Band: 24 (1962)
Heft: 4

Werbung

Nutzungsbedingungen

Die ETH-Bibliothek ist die Anbieterin der digitalisierten Zeitschriften auf E-Periodica. Sie besitzt keine Urheberrechte an den Zeitschriften und ist nicht verantwortlich für deren Inhalte. Die Rechte liegen in der Regel bei den Herausgebern beziehungsweise den externen Rechteinhabern. Das Veröffentlichen von Bildern in Print- und Online-Publikationen sowie auf Social Media-Kanälen oder Webseiten ist nur mit vorheriger Genehmigung der Rechteinhaber erlaubt. [Mehr erfahren](#)

Conditions d'utilisation

L'ETH Library est le fournisseur des revues numérisées. Elle ne détient aucun droit d'auteur sur les revues et n'est pas responsable de leur contenu. En règle générale, les droits sont détenus par les éditeurs ou les détenteurs de droits externes. La reproduction d'images dans des publications imprimées ou en ligne ainsi que sur des canaux de médias sociaux ou des sites web n'est autorisée qu'avec l'accord préalable des détenteurs des droits. [En savoir plus](#)

Terms of use

The ETH Library is the provider of the digitised journals. It does not own any copyrights to the journals and is not responsible for their content. The rights usually lie with the publishers or the external rights holders. Publishing images in print and online publications, as well as on social media channels or websites, is only permitted with the prior consent of the rights holders. [Find out more](#)

Download PDF: 11.01.2026

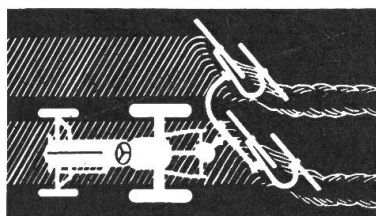
ETH-Bibliothek Zürich, E-Periodica, <https://www.e-periodica.ch>

Neuer Sternradrechen für Dreipunkt anschluss

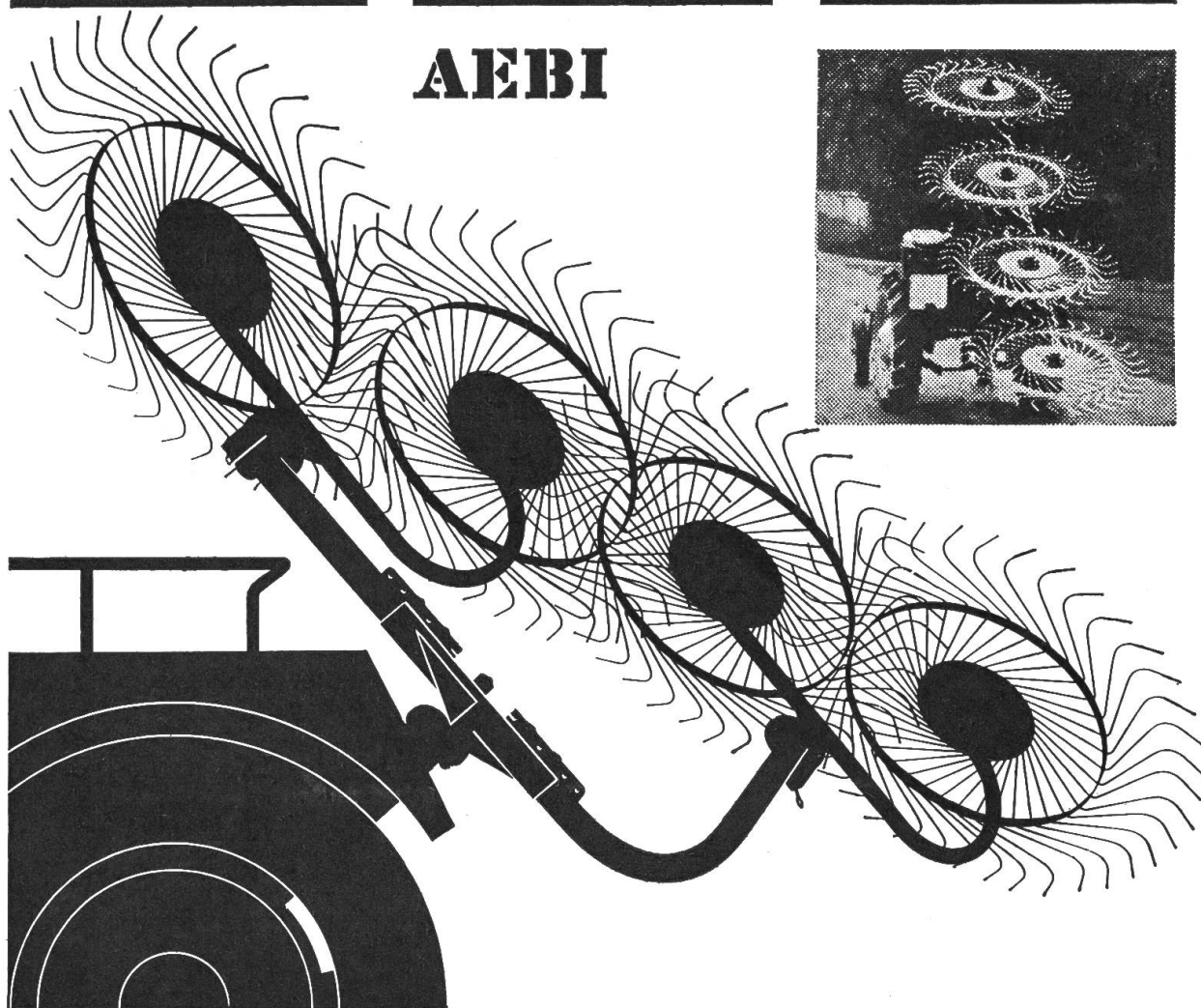
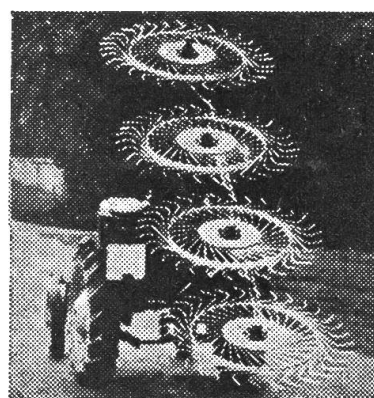
Modell REMY P 140 Raupe

Dieser neuartige Rechen ist ein typisches Traktorgerät für hohe Fahrgeschwindigkeit und grosse Flächenleistung, zum Zetten, Wenden, Mähdeln und Walmen. Für unsere Verhältnisse eignet er sich besonders gut, weil er hangtütig und in Strassentransportstellung nicht breiter ist als der Traktor selber. Die Arbeitsbreite beider Rechenpaare ist teleskopisch verstellbar. Ausgleichsfedern sichern auf unebenem Boden gleichbleibenden Auflagedruck der Zinken.

Der Rechen wird durch unser Fachpersonal eingeführt. Referenzlisten stehen zur Verfügung.



AEBI



Name und Adresse:

Schicken Sie mir unverbindlich den Prospekt des Sternradrechens Remy P 140

Ausschneiden und in offenem Umschlag mit 5 Rp. frankiert einsenden an:

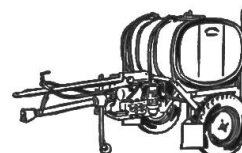
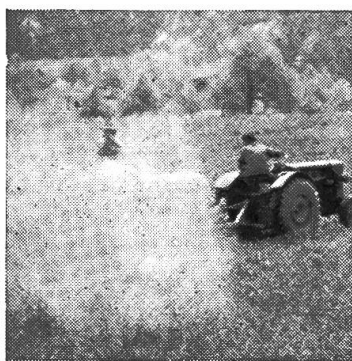
AEBI & CO AG Maschinenfabrik Burgdorf 034 2 33 01

Birchmeier-Pumpen

**erfüllen die hohen
Anforderungen der
Landwirtschaft
dank ihrer techni-
schen Vollendung!**



Bimoto-ARBOR-Zapfwellenwagen in Aktion
Bimoto-TITAN-BH-III 75 l/min - 60 Atm. -
1000 Liter Holzfass - Pneus 9.00-13'' - Podest -
Schraubstütze - Vertikal-Spritzbarren für Hecken-
und Busch-Anlagen



Bimoto-TRAKTOR-600-Liter in Aktion
Bimoto-ZENITH-Hochdruckpumpe 50 l/min - 60 Atm.
Saugfilter mit Schieberhahn - Kardanwelle mit
Schutz - mit Podestaufbau

Birchmeier & Cie. AG, Künten AG 056 / 331 05
älteste und größte schweiz. Spritzenfabrik

Prüfungsergebnis

Hürlimann D70

SCHLEPPER-PRÜFFELD DARMSTADT

BISHER SCHLEPPERPRÜFFELD MARBURG
KURATORIUM FÜR TECHNIK IN DER LANDWIRTSCHAFT



Hürlimann D 70 - SSP

MOTORLEISTUNG

Test Nr. 182

Leistung Nm PS	Drehzahl n U/min	Drehmoment Md mkg	Kraftstoffverbr. B kg/h	b g/PSH	Mittl. Temp. Wass. °C	Luft °C	Barom. Std. mm QS
43,5	2025	15,38	7,65	176	90	26	746
34,9	2090	11,96	6,06	174	85	24	746
16,4	2121	5,52	3,51	214	80	24	746
Dauerleistung bei Normalzustand (20°C und 760 mm QS) nach DIN 70020 umgerechnet: 44,7 PS							
Optimaler Kraftstoffverbrauch bei Teillast und voller Reglerdrehzahl: 171 g/PSH und 41 PS							
Kraftstoffverbrauch bei unterem Leerlauf des Motors: 0,43 kg/h							

**Motor-Dauerleistung
44,7 PS**

**Minimalster
Brennstoffverbrauch
171 g pro PSH**

VERLAUF DES DREHMOMENTS BEI VOLLAST DES MOTORS

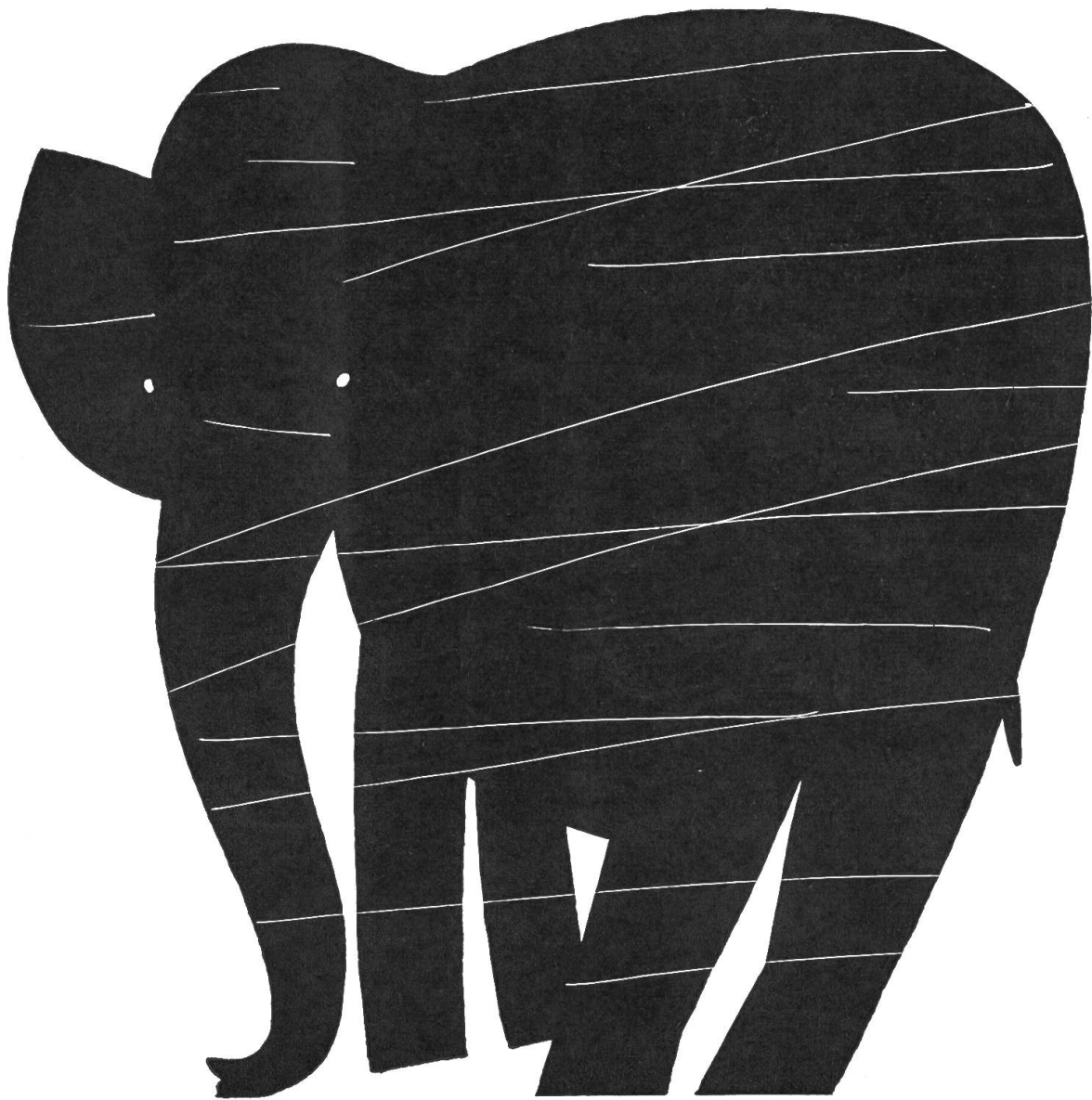
Motordrehzahl U/min	2025	2000	1900	1800	1700	1600	1500	1400	1300	1200
Motordrehzahl in % der Nenn-drehzahl	101,2	100	95	90	85	80	75	70	65	60
Drehmoment in % desjenigen bei Dauerleistung	100	101,0	102,8	103,4	103,4	102,8	101,0	99,5	97,8	95,5
Drehmoment mkg	15,38	15,55	15,80	15,90	15,90	15,80	15,55	15,30	15,05	14,70
Maximales Drehmoment: 15,90 mkg bei n = 1800 U/min										
Bleibende, vom Regler bei Belastungsänderung zwischen oberem Leerlauf und Voll- last eingestellte Drehzahländerung: 4,8 %										

ZAPFWELLEDAUERLEISTUNG

Leistung N _Z PS	Drehzahl n _Z U/min	Drehmoment Md mkg	Kraftstoffverbr. B kg/h	b g/PSH	Mittl. Temp. Wass. Luft °C °C	Barom. Std. mm QS
42,1	564	53,6	7,65	182	82 11	753
Zapfwellenleistung auf Normalzustand umgerechnet: 41,8 PS						

Zapfwellenleistung

41,8 PS



Überdurchschnittliche Leistungen

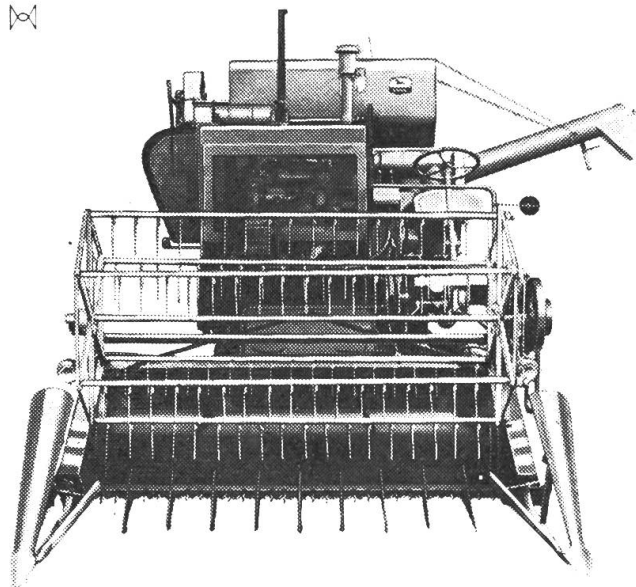
— wie sie von den kraftstrotzenden und unermüdlichen Dickhäutern berichtet werden — vollbringt auch der Motor Ihres Wagens, wenn Sie ihm bei der nächsten Revision das Bessere gönnen: **NOVA-Kolben, -Kolbenringe und -Lagerschalen.**

Wem es darauf ankommt, dass ihn sein Motor in keiner Situation im Stich lässt, verlangt den Einbau von **NOVA-Ersatzteilen.**



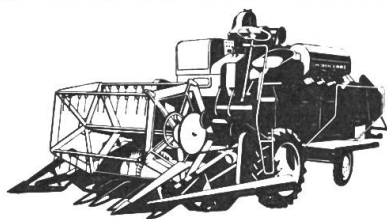
Junker & Ferber Zürich Badenerstr. 412 Tel. 051/522252

Für jeden Anspruch einen John Deere-LANZ

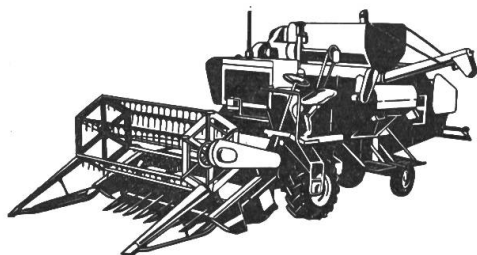


Mähdrescher

«Ich werde niemals meinen Namen auf ein Gerät setzen, in dem nicht das Beste ist, was ich geben kann». Dieser Grundsatz des 1886 verstorbenen amerikanischen Schmieds John Deere ist jetzt noch oberstes Gebot für sein Erbe, welches 15 Werke mit 22 000 Mitarbeitern umfasst. 1000 Leute sind allein im Forschungszentrum der John Deere Werke beschäftigt.



MD 150 S heisst der Mähdrescher für den bäuerlichen Familienbetrieb, solid und unkompliziert, leicht zu handhaben, technisch ausgereift.



MD 250 S ist der Mähdrescher für Grossbetriebe und Lohnunternehmer. Grosse Flächenleistung, doppelte Reinigung der Frucht. Mit oder ohne Korntank.

MATRA ZOLLIKOFEN

Zollikofen (Bern) ☎ 031/65 01 06

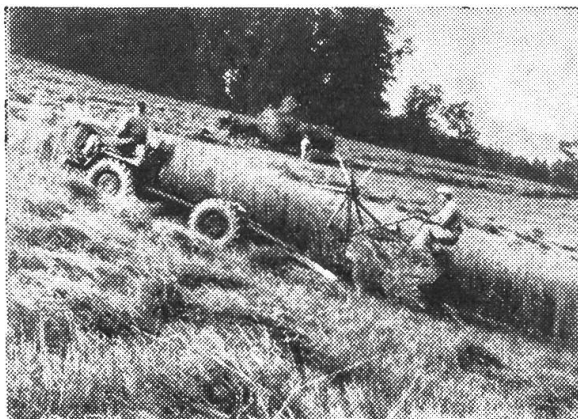
Yverdon (Vaud) ☎ 024/2 22 73

An Matra, Zollikofen/Bern: Senden Sie mir unverbindlich den Prospekt «John Deere-LANZ Mähdrescher». Name und Adresse:

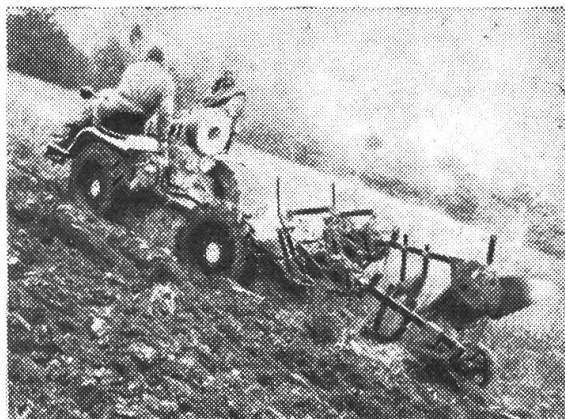
T



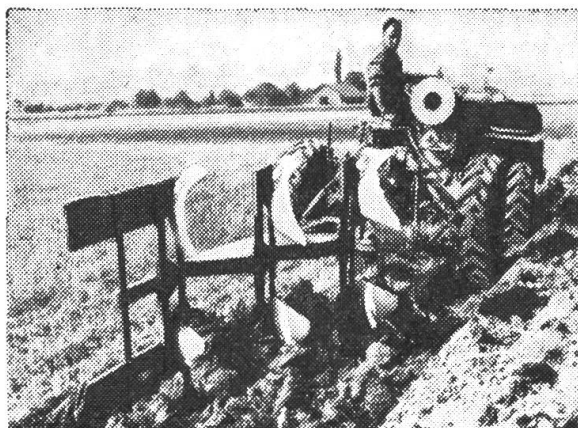
Der Allrad- Universal- Traktor für Land und Forst



Mit Bindemäher selbst am Steilhang voll leistungsfähig



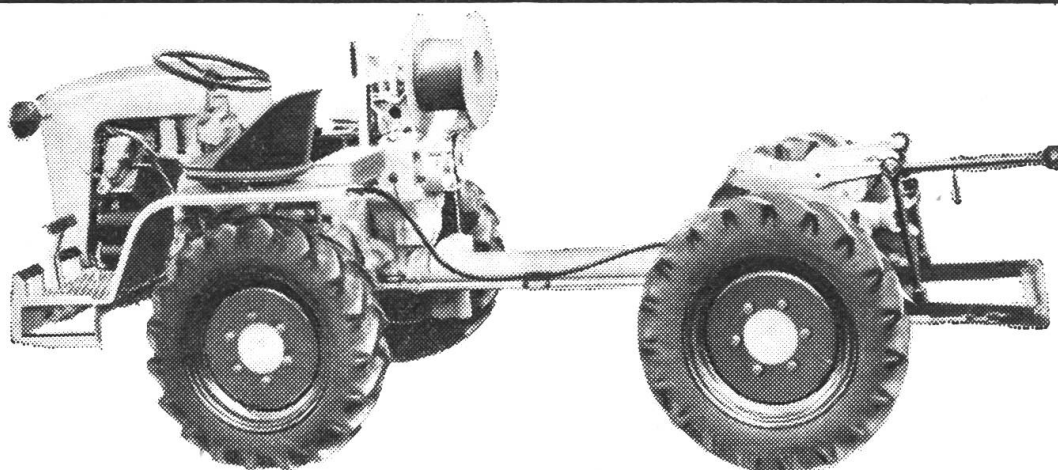
Pflügen am Steilhang, Seilzug und Radantrieb im Gleichlauf



Selbst der Drei-Scharenpflug macht dem Pullax keine Mühe



Dank dem Vierradantrieb schleppt er die schwersten Stämme



Mit kurzgestelltem Radstand und Dreipunkt-Hydraulik — der ideale Vielzwecktraktor



Mit langgestelltem Radstand und Brücke fährt er über Stock und Stein

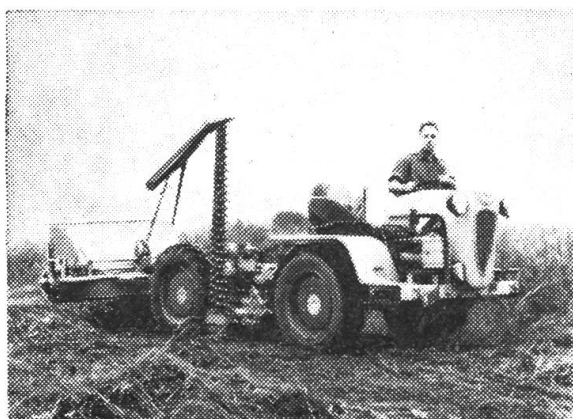
**An Hans Merk
Maschinenfabrik Dietikon/ZH
Telefon (051)889121**

Senden Sie mir den interessanten Prospekt
über den Pullax nebst Preisen.

TR

Name

Genaue Adresse



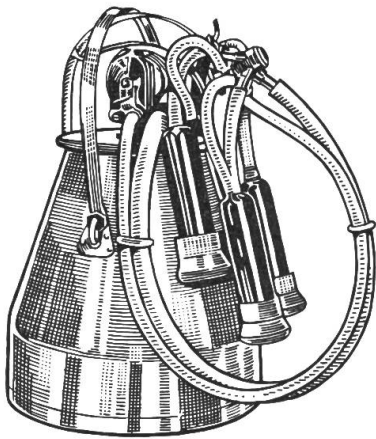
Gleichzeitig Mähen und Graszetten auch mit dem Pullax



Mit dem Seilzug und Vierradantrieb im Gleichlauf ist kein Hang zu steil

Gascoigne

IMA geprüft
und anerkannt



Gascoigne-Melkmaschinen gewährleisten dank ihrer einfachen, robusten Bauweise rasche, ausgezeichnete Melkarbeit. Sie sind leicht zu reinigen und jeder Betriebsgrösse entsprechend erhältlich. Sämtliche Metallteile sind aus rostfreiem Stahl. Die elektronisch gesteuerte Gascoigne-Melkmaschine vereinigt die letzten technischen Errungenschaften in sich.

UMA

Landmaschinenkommission
der landwirtschaftlichen
Genossenschaftsverbände
der Schweiz

Gutschein

Ich interessiere mich für:

☐ Melkmaschine GASCOIGNE

.....
und bitte unverbindlichen

☐ Beraterbesuch

☐ Zustellung der ausführlichen Prospekte

(Gewünschtes mit X bezeichnen)

Bitte ausfüllen und einsenden an:
UMA-Bezugsquellennachweis
Schweiz. Bauernverband Brugg/AG

Name:

Vorname:

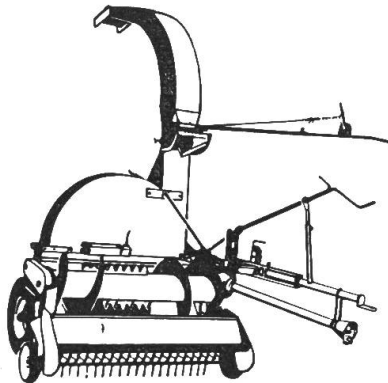
Genaue Adresse:



Heuerntemaschinen von Weltruf

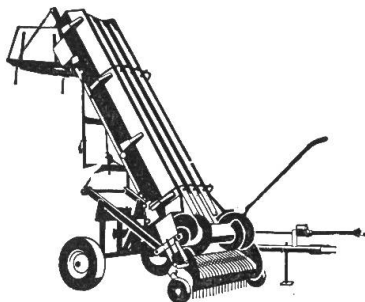
Exakt-Häcksler PASSAT

Die ausgezeichnete Maschine für den Häckselbetrieb. Schnittlängen verstellbar von 18-200 mm



Schneidlader PLUTO

Die ideale Maschine für den Einmannbetrieb. Ausserordentliche Leistung beim Einbringen von Grün- und Dürrfutter sowie Stroh

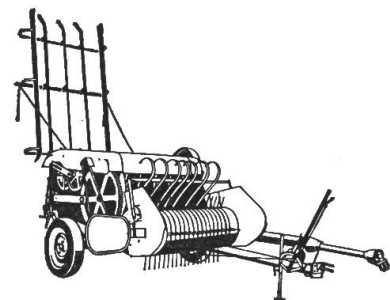
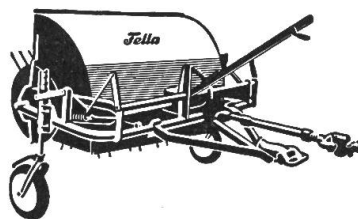


Feldlader METEOR

mit Wurfband, Anhängung im Zugmaul, für wahlweises Arbeiten in oder neben der Traktorspur. Pendelndes Pic-up mit Tastrollen

Zapfwellenzetter

mit Oelbadgetriebe. Präzisionsrollenkette. Einzelzinken-Befestigung. Für Traktoren mit oder ohne Hydraulik.



Aufsammelpresse

Niederdruck, zweiseitiger Stirnradantrieb, Kanalbreite 100 cm. Solide, erstklassige Ausführung. Vorteilhafter Preis.

Weitere bewährte Maschinen aus unserem Programm

Rüttelzetter STREIF

Vielzweckschwadenrechen NORIS

Pferderechen

Gabelwender

Kombi-Ablade- und Häckselgebläse

Ackeregggen

Bindemäher FELLA

Mähdrescher FELLA

Traktor-Schnellheuer für Traktoren mit oder ohne Hydraulik

● Wir suchen Wiederverkäufer mit Werkstätten. Verlangen Sie bitte Unterlagen. ●



**B
O
N**

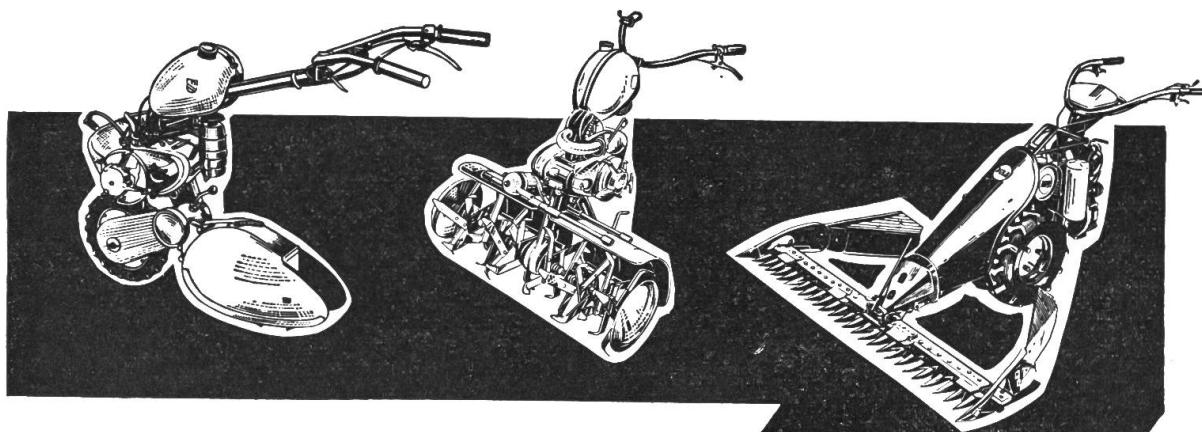
AGRO-SERVICE S.A., Solothurn 2, Telefon (065) 2 58 62

Bitte um Prospekt für:

Name:

Adresse:

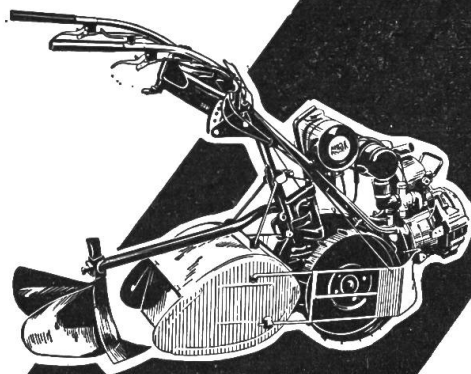
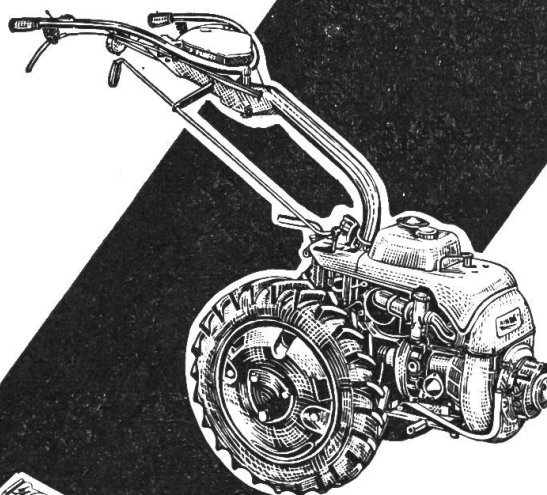
Kt.



AGRIA liefert für jeden die richtige Maschine!

Das AGRIA-Programm umfasst
Maschinen von 2,5—12 PS

ab Fr. 790.—



Über 100 000 AGRIA

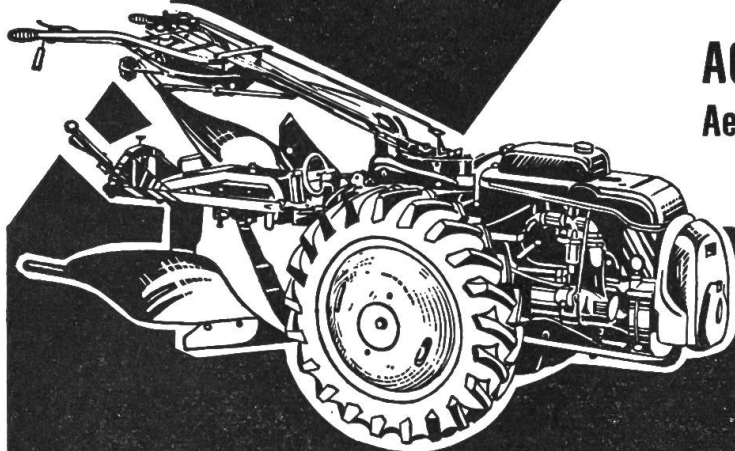
Maschinen leisten der Land-
wirtschaft in aller Welt unschätz-
bare Dienste.

Profitieren auch Sie von unse-
rer Erfahrung!

Verlangen Sie Gratisprospekt
von

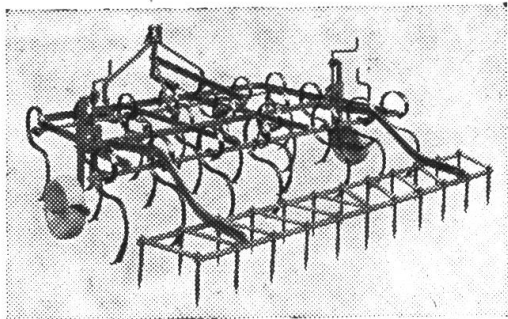
AGRIA-Landmaschinen AG.

Aefligen 14/15 BE Tel. 034/3 26 64



AGRIA

Anbau-Kulturvibriereggen «Müller» wertvoll für intensive Bodenbearbeitung



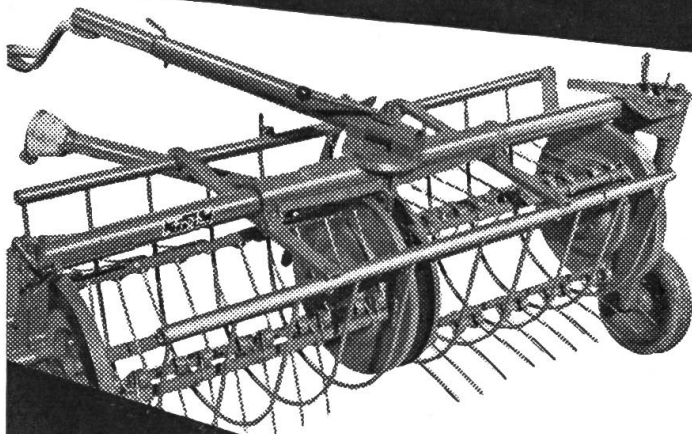
Vielseitige Verwendungsmöglichkeit
fast das ganze Jahr hindurch.

- Ganzstahlausführung
- 3-Punkt-Anschluss
- Arbeitsbreite 2 m und 2.20 m mit
19 bzw. 21 Zinken
- Zinkenbefestigung mit Bruch-
sicherung
- Mit oder ohne Anhänge-Feinegge
- Auf Wunsch Tiefenregulierung und
Schnittwinkelverstellung vom
Traktorsitz aus
- Lieferung sofort ab Lager

A. Müller Maschinenfabrik Bättwil bei Basel
Tel. (061) 83 30 37

KOORDINAT HEUERNT MASCHINEN

Früh



für exakte Arbeit!
Wenden
Schwaden
Gras zetteln
Schwad streuen

JAKOB FRÜH MÜNCHWILEN TG
Maschinenfabrik Tel. 073 6 24 33

Rasch und einfach wird die Maschine mit dem Zugnagel aufgehängt. Es ist herrlich, wie die Früh-KOORDINAT die Grasmahde gleich mit dem Mähen sehr locker zettelt. Beim Wenden wird das Futter wieder genau in gleicher Richtung abgelegt und nicht seitlich geworfen. Zudem kann der Wurf der Zinken so eingestellt werden, dass das Heu nur locker aufgestellt oder dies geworfen wird.

Durch das Arbeitsprinzip der Zinken stecken sich diese nie in den Boden ein und die Mahden werden luftig. Der Antrieb ist direkt, ohne Keilriemen oder Ketten und die Hauptlager sind innert kürzester Zeit geschmiert.

Verlangen Sie bitte Offerte.



gut beraten — gut versichert

Die Waadt-Unfall ist die Vertragsgesellschaft des Schweizerischen Traktorverbandes



Schlusslampen für Traktoren

Starke Schutzhaube aus Stahlblech
Leuchte aus Plexigum

Preis mit Soffittenlampe
6- oder 12 Volt Fr. 6.90

Von den Behörden und vom Traktorverband empfohlen

Bezugsquellennachweis:



Burgdorf

Erhältlich bei:
Autogaragen
Händler landw. Maschinen
Traktoren-Spezialisten

Die Nummer 6/62 erscheint am 12. April 1962

Schluß der Inseratenannahme ist am 15. März 1962

Hofmann-Annoncen, Obersteinmaur/ZH, Tel. (051) 94 11 69

«DER TRAKTOR und die Landmaschine»

Administration: Sekretariat des Schweiz. Traktorverbandes, Altenburgerstr. 25 (Schöneegg), Brugg/AG. Tel. (056) 4 20 22.
Postcheck VIII 32608 Zürich — Postadresse «Der Traktor und die Landmaschine», Postfach 210, Brugg/AG.

Inseratenregie: Hofmann-Annoncen, Steinmaur/Zch. — Tel. (051) 94 11 69.

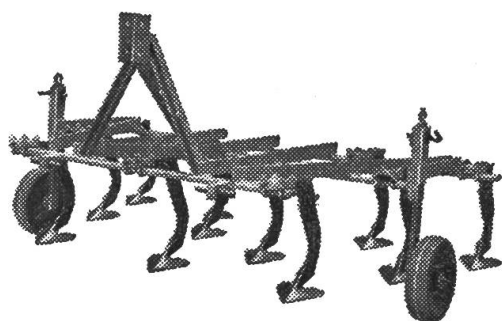
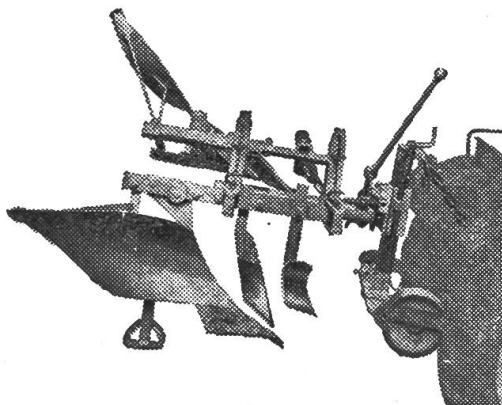
Erscheint jährl. 15 Mal. Abonnementspreis Fr. 9.50. Verbandsmitglieder erhalten die Zeitschrift gratis zugestellt.

Druck: Schill & Cie., Luzern.

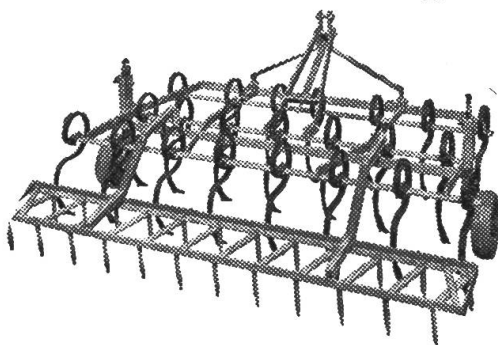


Bewährte Geräte für den Ackerbau

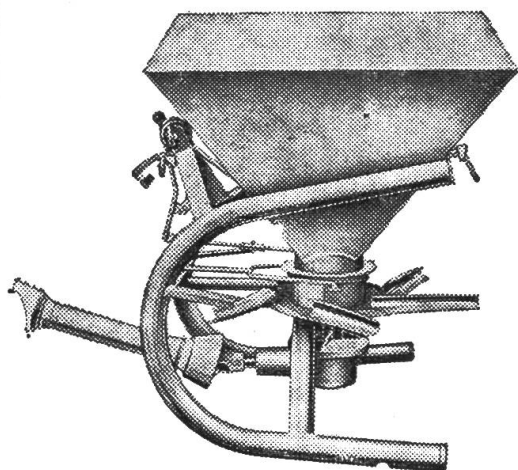
**Winkeldrehpflug
WD 60**



Anbaukultivator



Kulturegge



**Rotast
Schleuder-
Düngerstreuer
«System Lely»**

Wir liefern auch Selbsthalterpflüge, Kartoffelpflüge, Pferdehacken

GEBRÜDER OTT AG MASCHINENFABRIK WORB

**2 welt-
bekannte
Marken**

CLAEYS

FAHR



1

**Modell MDT 150 , der traktorgezogene
Mähdrescher**

2

Modell MDL , ein kleiner Selbstfahrer

3

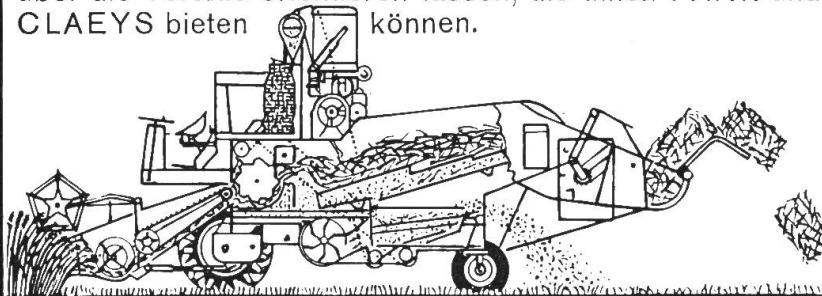
**Modell M 80 , ein mittelgrosser Selbst-
fahrer**

4

Modell M 103 , ein grosser Selbstfahrer

4 Modelle

In diesen Modellen stecken die Erfahrungen zweier weltbekannter Marken. Wenn Sie sich mit der Anschaffung eines Mähdreschers befassen, dann sollten Sie sich auf alle Fälle über die Vorteile orientieren lassen, die Ihnen FAHR und CLAEYS bieten können.



Gerne schicken wir Ihnen
die ausführlichen
Prospekte.

BUCHER-GUYER

Niederweningen Zürich

Tel. 051/ 94 33 22