

Zeitschrift: Der Traktor und die Landmaschine : schweizerische landtechnische Zeitschrift
Herausgeber: Schweizerischer Verband für Landtechnik
Band: 24 (1962)
Heft: 3

Werbung

Nutzungsbedingungen

Die ETH-Bibliothek ist die Anbieterin der digitalisierten Zeitschriften auf E-Periodica. Sie besitzt keine Urheberrechte an den Zeitschriften und ist nicht verantwortlich für deren Inhalte. Die Rechte liegen in der Regel bei den Herausgebern beziehungsweise den externen Rechteinhabern. Das Veröffentlichen von Bildern in Print- und Online-Publikationen sowie auf Social Media-Kanälen oder Webseiten ist nur mit vorheriger Genehmigung der Rechteinhaber erlaubt. [Mehr erfahren](#)

Conditions d'utilisation

L'ETH Library est le fournisseur des revues numérisées. Elle ne détient aucun droit d'auteur sur les revues et n'est pas responsable de leur contenu. En règle générale, les droits sont détenus par les éditeurs ou les détenteurs de droits externes. La reproduction d'images dans des publications imprimées ou en ligne ainsi que sur des canaux de médias sociaux ou des sites web n'est autorisée qu'avec l'accord préalable des détenteurs des droits. [En savoir plus](#)

Terms of use

The ETH Library is the provider of the digitised journals. It does not own any copyrights to the journals and is not responsible for their content. The rights usually lie with the publishers or the external rights holders. Publishing images in print and online publications, as well as on social media channels or websites, is only permitted with the prior consent of the rights holders. [Find out more](#)

Download PDF: 22.02.2026

ETH-Bibliothek Zürich, E-Periodica, <https://www.e-periodica.ch>

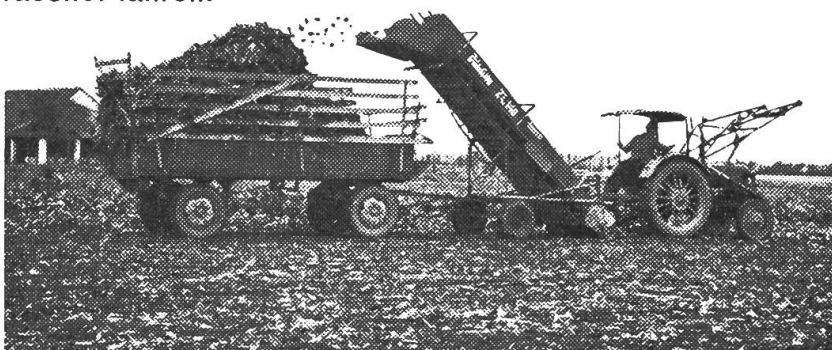
Futterlader oder Sammelpresse ?

AEBI

Wir können in beiden Fällen etwas besonders Gutes anbieten:

Futterlader DIADEM ZL 140

für Grün- und Dürrfutter, Halbheu und Rübenlaub, für Binder-
garben und leichte Strohballen. Aufnahmebreite 1,40 m, Lade-
höhe bis 3,5m, Zapfwellenantrieb. **Mähen und Aufladen beim
Eingrasen ist in einem einzigen Arbeitsgang und im Ein-
mannsystem möglich, dank dem neuen Wurfband:** es belädt
den Wagen gleichmässig von hinten nach vorn, auf dem Wagen
ist kein Hilfspersonal mehr nötig und man kann erst noch
rascher fahren.



Sammelpressen RIVIERRE-CASALIS

mit extra langem und robustem Presskanal, für Dürrfutter,
Halbheu (Scheunentrocknung!) und Grünfutter. Modelle auf 3
Rädern: das dritte Rad trägt das Gewicht des Futters auf der
Ballenrutsche, deshalb keine Nickbewegungen mehr und
Pickup-Trommel immer gleich hoch über dem Boden. Zapf-
wellenantrieb oder Aufbaumotor.



Coupon

Schicken Sie mir unverbindlich Prospekt und Preise des Futter-
laders bzw. der Sammelpressen (Gewünschtes unterstreichen)
Adresse:

Ausschneiden und in offenem Umschlag mit 5 Rp. frankiert
einsenden an:

Aebi & Co AG Maschinenfabrik Burgdorf / Tel. 034 2 33 01



ESA Super Oil HD

besitzt

hervorragende Schmierkraft
reinigende Eigenschaften
flache Viskositätskurve
hohe Alterungsbeständigkeit

sichert

geringsten Verschleiss
leichtes Anlaufen bei allen
Witterungsverhältnissen
sauberen Motor
lange Lebensdauer
gesteigerte Wirtschaftlichkeit

**Verkauf durch
die Garagen**

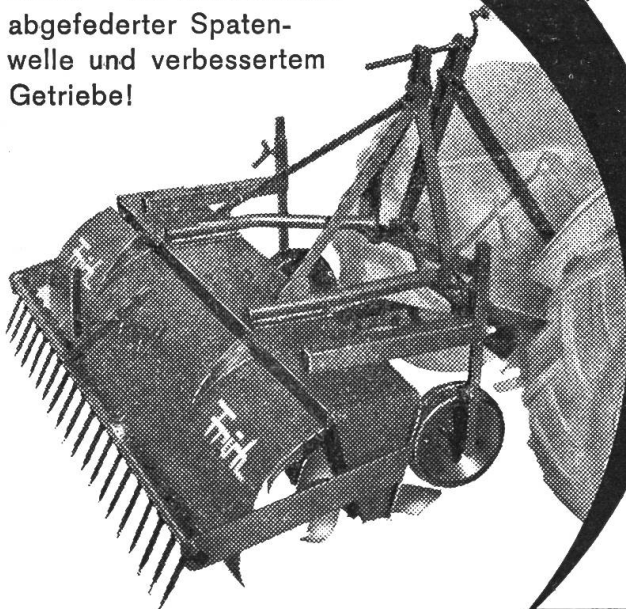
ESA

BURGDORF
Tel. (034) 2 39 11

ZÜRICH
Tel. (051) 44 88 60

LAUSANNE
Tel. (021) 22 97 52

NEU! — mit Gummiblock
abgefederter Spaten-
welle und verbessertem
Getriebe!



Frühl - EGGE

ist weit voran. Ihre massgebenden
Vorteile sind die zähen Spaten, der
minimale Kraftaufwand, die Spaten-
anordnung, die das Saatbeet unten
feiner macht als die obere Kruste.
Mit einfachem Handaufzug oder 3-
Punkt-Aufhängung, in Arbeitsbrei-
ten von 1,40, 1,70 und 2,00 m, zu
konkurrenzlosen Preisen lieferbar.
Verlangen Sie bitte Prospekte!

JAKOB FRÜH MÜNCHWILEN TG
Maschinenfabrik Tel. 073 6 24 33

Blitz



der neue

Hürlimann

Mähapparat

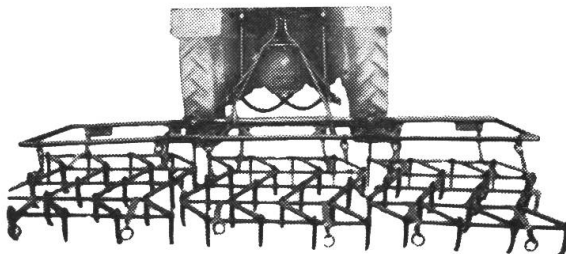
in seiner Konstruktion dem Fortschritt voraus. Montiert in 40 Sekunden. Demontiert in 25 Sekunden ohne Zuhilfenahme irgend eines Werkzeuges. - Patent-Sicherheits-Ratschkupplung direkt beim Messerkopf, deshalb nie mehr ein Messer- oder Fingerdefekt. Ein großer Vorteil für den Landwirt.

BLITZ

der neue Hürlimann-Mähapparat,
einzigartig auf dem Weltmarkt

Für die Frühjahrsarbeiten
zu konkurrenzlosen Preisen

- **Scheibeneggen**
- **Zinkeneggen**
- **Kultivatoren**
für Dreipunktanbau



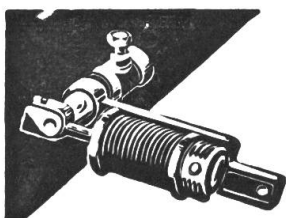
AGROTECHNIK, LANDMASCHINEN, RÜMLANG ZH

VOLG-Starterbatterien

für alle Traktoren,
Autos und Motor-
räder



Auskunft erteilen die ört-
lichen Genossenschaften
oder VOLG Winterthur,
Abteilung Werkstätte
Telefon (052) 8 22 11



Zapfwellenkompressor BECK 60

Neueste
Konstruktion

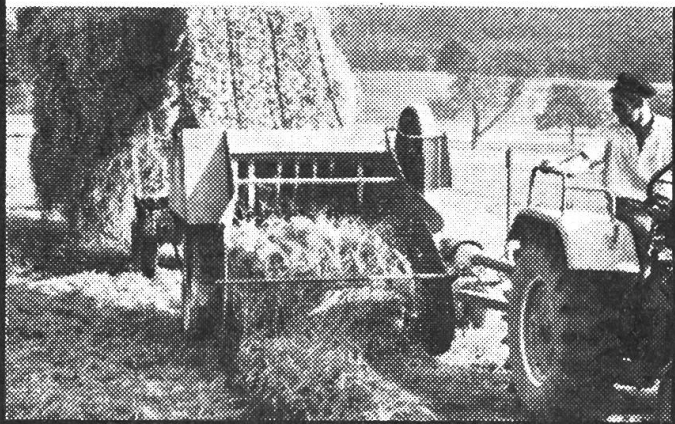
Beste
Leistung

Längste
Lebensdauer

Zum Petrolen, Farbspritzen etc. Spritzpistole BECK-Combi mit Verlängerungsrohr und Luftregulierung. ■ **Zur Batteriepflege:** MAYA-Batterieladegerät. Das Universal-Gerät für alle Traktoren-, Auto-, Moto- und Viehhüterbatterien.
Unverbindliche Probelieferungen. En gros - En détail.

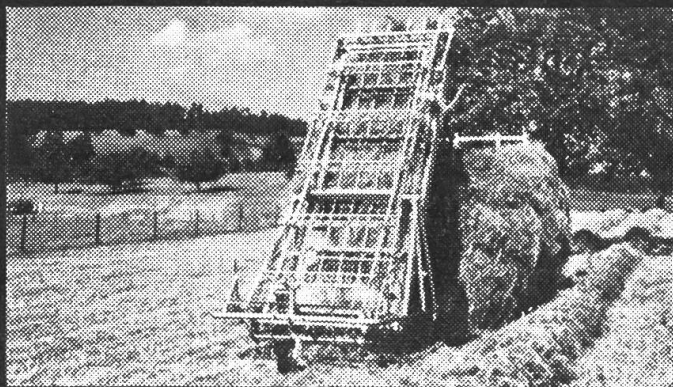
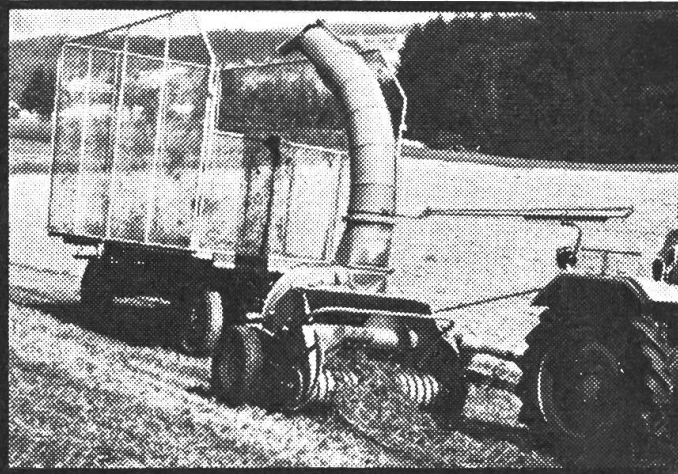
H. Blatter, St. Gallen, Landhausstrasse 4, Telefon (071) 23 22 78

Ist das Ladeproblem auf Ihrem Betrieb gelöst?



Aufsammeln, pressen, binden und laden — mit der WELGER WSA-350 in einem Arbeitsgang. Sie bringen mehr auf den Wagen, haben mehr Platz in der Scheune und leisten mit weniger Leuten mehr. Die Welger-Aufsammelpressen sind auch für unsere Verhältnisse bestens geeignet — arbeiten doch schon über 3000 WSA-350 in unserem Land.

Mit dem Aufsammel-Schneidgebläse AS-15 laden Sie im Einmannbetrieb wirklich alles. Ob Gras, Mais, Rübenblatt, Heu, Halbheu oder Stroh — bei all diesen Gütern erreichen Sie eine grosse Leistung. Möchten Sie diese moderne Maschine näher kennen lernen?



Vom ersten Grasens im Frühjahr an, bis zum letzten Silage-Schnitt im Herbst, wird Ihnen der AGRAR-Lader eine grosse Hilfe sein. Schonend und sauber wird das Futter aufgenommen und in kürzester Zeit ist der Wagen voll geladen.

Welche Maschine ist nun aber für Sie die richtige? Verlangen Sie vorerst die ausführlichen Prospekte die Ihnen noch nähere Auskunft geben.

Agrar

Fabrik landw. Maschinen AG, Wil SG

Bitte senden Sie unverbindlich Prospekt über:

Name: _____

Adresse: _____



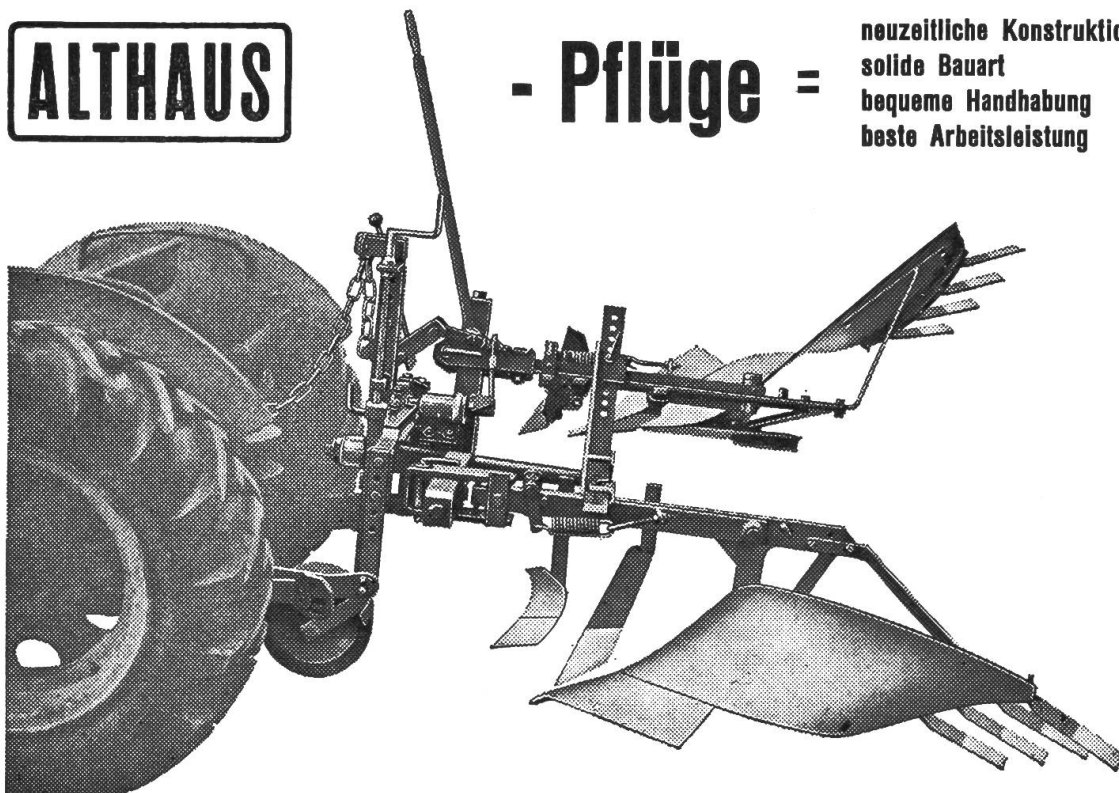
gut beraten — gut versichert

Die Waadt-Unfall ist die Vertragsgesellschaft des Schweizerischen Traktorverbandes

ALTHAUS

- Pflüge =

neuezeitliche Konstruktionen
solide Bauart
bequeme Handhabung
beste Arbeitsleistung



ALTHAUS+CO



Pflugfabrik

Tel. (034) 3 21 63

Ersigen / BE

Die Nummer 5/62 erscheint am 23. März 1962

Schluß der Inseratenannahme ist am 5. März 1962

Hofmann-Annoncen, Obersteinmaur/ZH, Tel. (051) 94 11 69

«DER TRAKTOR und die Landmaschine»

Administration: Sekretariat des Schweiz. Traktorverbandes, Altenburgerstr. 25 (Schönegg), Brugg/AG. Tel. (056) 4 20 22.

Postcheck VIII 32608 Zürich — Postadresse «Der Traktor und die Landmaschine», Postfach 210, Brugg/AG.

Inseratenregie: Hofmann-Annoncen, Steinmaur/Zch. — Tel. (051) 94 11 69.

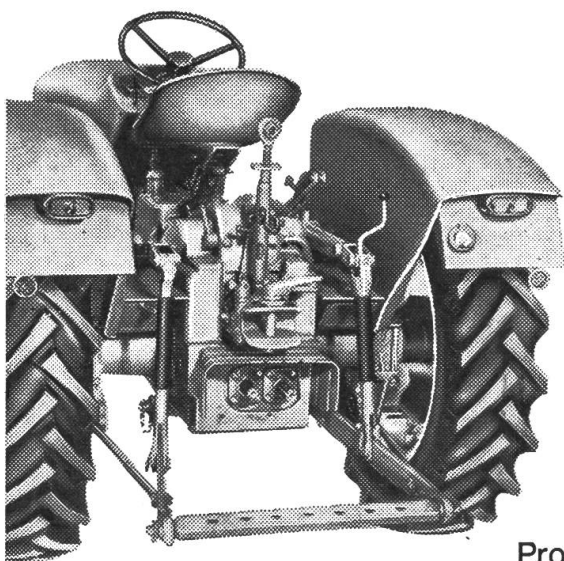
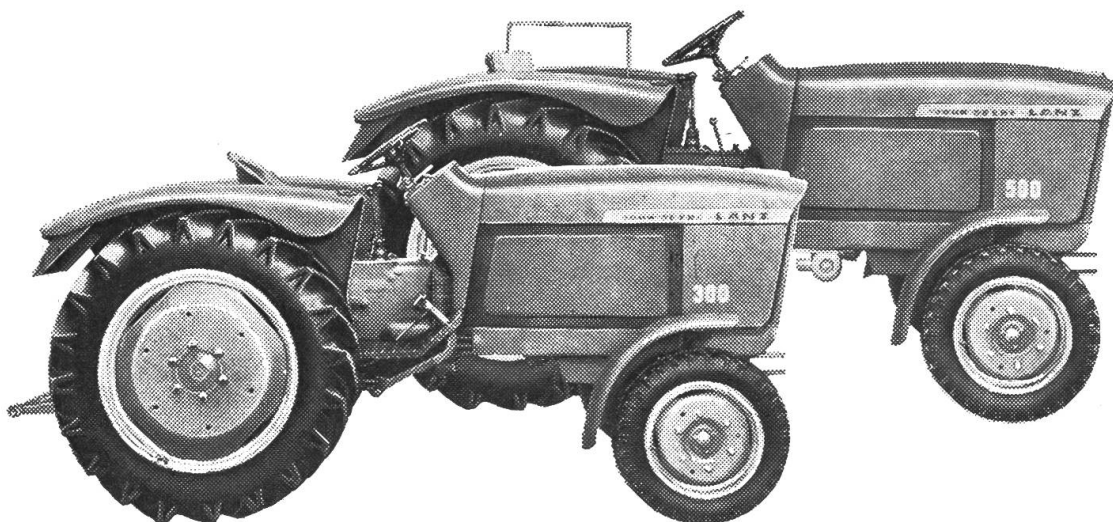
Erscheint jährl. 16 Mal. Abonnementpreise Fr. 9.50. Verbandmitglieder erhalten die Zeitschrift gratis zugestellt.

Druck: Schill & Cie., Luzern.

Die beiden neuen John Deere-LANZ Traktoren



... für den wechselvollen Einsatz in der Landwirtschaft



Vierzylinder-Viertakt-Dieselmotor mit enormen Kraftreserven für plötzliche Mehrbelastungen. Typ 500: 36 PS, Typ 300: 28 PS. Praktisch stufenloses, leicht schaltbares 10-Gang-Getriebe: für jede Arbeit den richtigen Gang. 3 Zapfwellen (2 hinten, 1 vorn). Neuentwickelte Hydraulikanlage mit Regelautomatik für die geländerichtige Steuerung der Arbeitsgeräte (Bild nebenan). Schwebende Einzelradfederung. Sitz- und Fahrkomfort wie beim Automobil.

Prospekt und nähere Auskunft durch:

MATRA ZOLLIKOFEN

☎ 031/65 01 06

**Kraftvoll und wirtschaftlich wird Ihr Traktor
durch den Einbau neuer**

- **Kolben**
- **Lager und**
- **Ventile**

in unseren modern eingerichteten Spezialwerkstätten.

Langjährige Erfahrung und sorgfältige Bedienung.

Verlangen Sie Offerte bei uns oder durch Ihren Garagisten.

Zylinderschleifwerk Winterthur AG.,

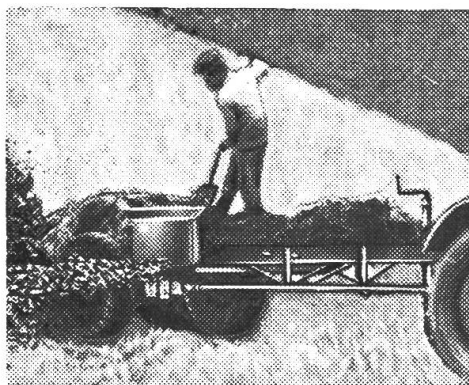
Winterthur 6 Poststrasse 15 Telephon (052) 6 67 31

Präzisionsmechanische Werkstätten für die Automobilindustrie.

Noch ab Lager lieferbar, günstig im Preis

Niederdruck pick-up Feldpresse

Kanalbreite 1 m, Krupfer 2, Gewicht der Ballen 8–20 kg, Stundenleistung 3–5 Tonnen, Kraftbedarf 6–8 PS.



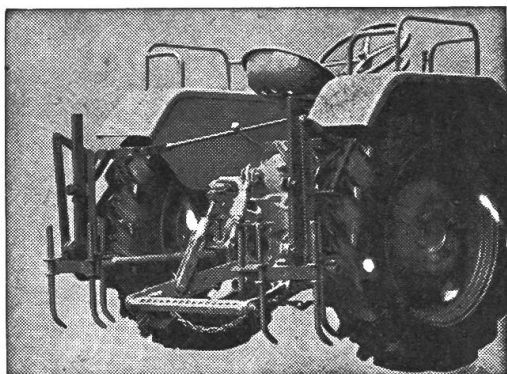
**Walter Bachmann, Maschinenbau
Sammelsgreut b. Gachnang, Stat. Elgg**
Telefon (052) 4 72 75

Mist-Schleuder

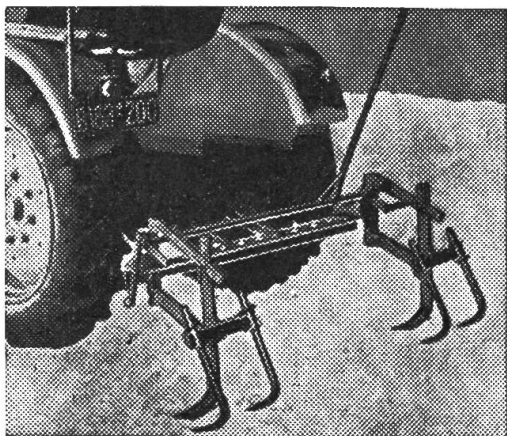
der grosse Helfer und exakte
Streuer



Jetzt bestellen - Ihr Vorteil!
DEGENHART-Spurlockerer
 zum Eggen, Säen etc. das unentbehrliche Zusatzgerät.



Für 3-Punkt-Hydraulik gibt es ein erprobtes, 2-hebliches DEGENHART-Spezialmodell, das unabhängig von Ackerschleife oder Hydraulik ist zu Fr. 300.- u. Fr. 340.-. Anbau jeden Ackergerätes möglich. Anhängervorrichtung bleibt bei jedem Modell völlig frei. Lassen Sie sich daher nicht beirren. Kaufen Sie den tausendfach bewährten «DEGENHART». Unerreicht in Leistung und günstigem Preis.



Vom IMA geprüft und anerkannt.

Durch «Degenhart» wird Ihr Traktor z. Vielzweck-Traktor. Einhebelbedienung wie oben abgebildet, für alle Traktoren ohne Hydraulik, Fr. 290.-. Alle Modelle sind in jeder Beziehung verstellbar sowie schwenkbar. Folgen daher auch beim seitwärts Fahren genau der Radspur und klemmen nicht. Jede Seite kann wenn nötig einzeln arbeiten. Leichte Montage nach Skizze.

Einige neuwertige Occasionen, solange Vorrat: Fr. 240.-.

10 Tage 3%, 30 Tage 2% oder 60 Tage netto. Traktormarke, ob mit oder ohne Hydraulik, Spurbreite von mitte Pneu zu mitte Pneu angeben. - Prospekte, Montage-Anleitung, Referenzliste von Besitzern aus der ganzen Schweiz, von landw. Schulen, Traktorverbänden sowie IMA-Bericht durch

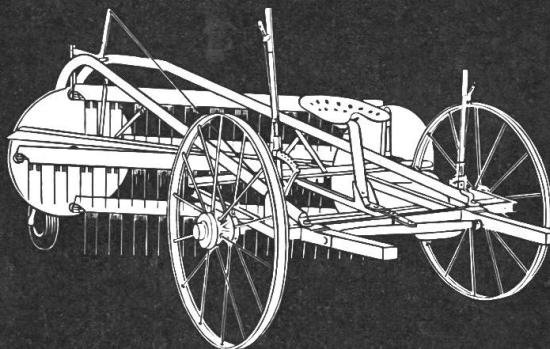
E. GRIESSER, Traktoren
 Andelfingen 1/ZH, Tel. (052) 4 11 22

DEGENHART-Spurlockerer, Immer und überall
 Anbau-Kultivatoren, 9- und 11-zinkig ab Fr. 495.- mit Arns-Zinken

Anbau-Ackerreggen, 2,20 m und 3,20 m breit (2- und 3-feldrig) ab Fr. 520.-

Für Pferde- oder Traktorzug 2-feldrig ab Fr. 310.-

AGRAR-DUPLEX



Um von Hand Futter zu laden bevorzugt jedermann luftige, nicht gezopfte Doppelmahden. Und für die verschiedenen Lademaschinen, wie Heulader, Aufsammlerpresse oder Feldhäcksler? Hier ganz besonders müssen die Mahden locker liegen und dürfen nicht ineinanderhängen. Da eignet sich am besten der Schwadenrechen AGRAR-DUPLEX mit seinen luftigen Mahden. Auch zum Wenden, Mahdenverzetzen und Rechen ist er eine grosse Hilfe. Für Traktor- oder Pferdezug erhältlich und auf Wunsch mit Pneubereifung.

Agrar

Fabrik landw. Maschinen AG, Wil SG

Senden Sie mir unverbindlich den Prospekt über den Schwadenrechen AGRAR-DUPLEX

Name: _____

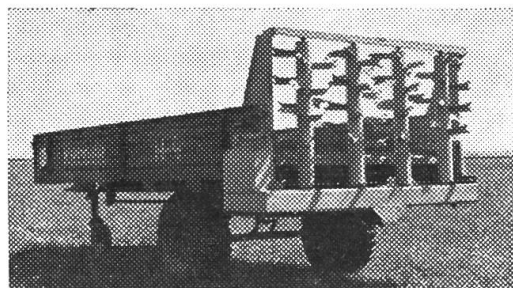
Adresse: _____



Krüger H-1



Krüger H-2



Krüger H-4



Krüger-Streuer als 2-Achser

KRÜGER-MISTSTREUER

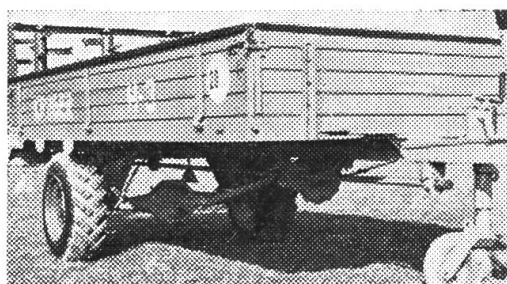
Der Miststreuer mit den vielen Vorteilen, unübertroffen in Qualität und Leistung, gleichmässige, exakte Streuarbeit, bis 5 m breit, günstig im Preis. **Das ganze Jahr** im Einsatz als Miststreuer, Ackerwagen, Heu- und Getreidewagen oder als Häckselwagen. Entladen von Rüben, Gras, Kartoffeln und Häckselgut mittels Kratzboden.

Umstellung innert weniger als zwei Minuten.



Krüger H-3, der meistgekaufte Miststreuer in der Schweiz

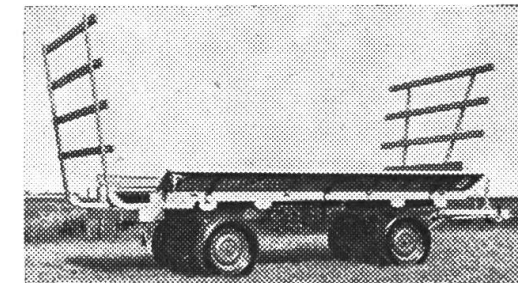
Hans Albrecht, Stadel bei Niederglatt (ZH)



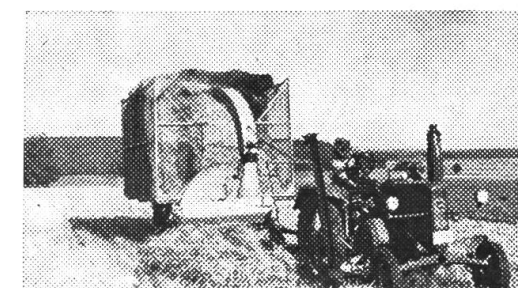
Krüger H-3 mit Triebachse



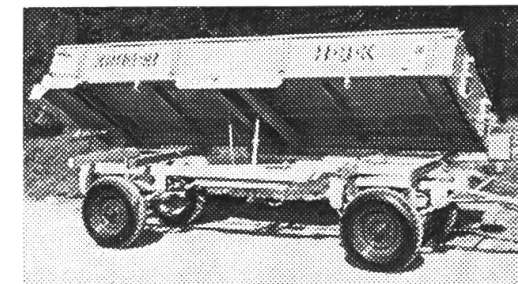
Krüger-Streuer als Ackerwagen



Krüger-Streuer als Heu- und Getreidewagen



Krüger-Streuer als Häckselwagen



Krüger-Streuer als Kipper

**Fahrzeubau und
Landmaschinen**

Tel. (051) 94 21 39

Verlangen Sie unverbindlich Prospekte oder Vorführung auf dem eigenen Hof.

Generalvertretung für die Schweiz und Liechtenstein