

Zeitschrift: Der Traktor und die Landmaschine : schweizerische landtechnische Zeitschrift
Herausgeber: Schweizerischer Verband für Landtechnik
Band: 24 (1962)
Heft: 7

Werbung

Nutzungsbedingungen

Die ETH-Bibliothek ist die Anbieterin der digitalisierten Zeitschriften auf E-Periodica. Sie besitzt keine Urheberrechte an den Zeitschriften und ist nicht verantwortlich für deren Inhalte. Die Rechte liegen in der Regel bei den Herausgebern beziehungsweise den externen Rechteinhabern. Das Veröffentlichen von Bildern in Print- und Online-Publikationen sowie auf Social Media-Kanälen oder Webseiten ist nur mit vorheriger Genehmigung der Rechteinhaber erlaubt. [Mehr erfahren](#)

Conditions d'utilisation

L'ETH Library est le fournisseur des revues numérisées. Elle ne détient aucun droit d'auteur sur les revues et n'est pas responsable de leur contenu. En règle générale, les droits sont détenus par les éditeurs ou les détenteurs de droits externes. La reproduction d'images dans des publications imprimées ou en ligne ainsi que sur des canaux de médias sociaux ou des sites web n'est autorisée qu'avec l'accord préalable des détenteurs des droits. [En savoir plus](#)

Terms of use

The ETH Library is the provider of the digitised journals. It does not own any copyrights to the journals and is not responsible for their content. The rights usually lie with the publishers or the external rights holders. Publishing images in print and online publications, as well as on social media channels or websites, is only permitted with the prior consent of the rights holders. [Find out more](#)

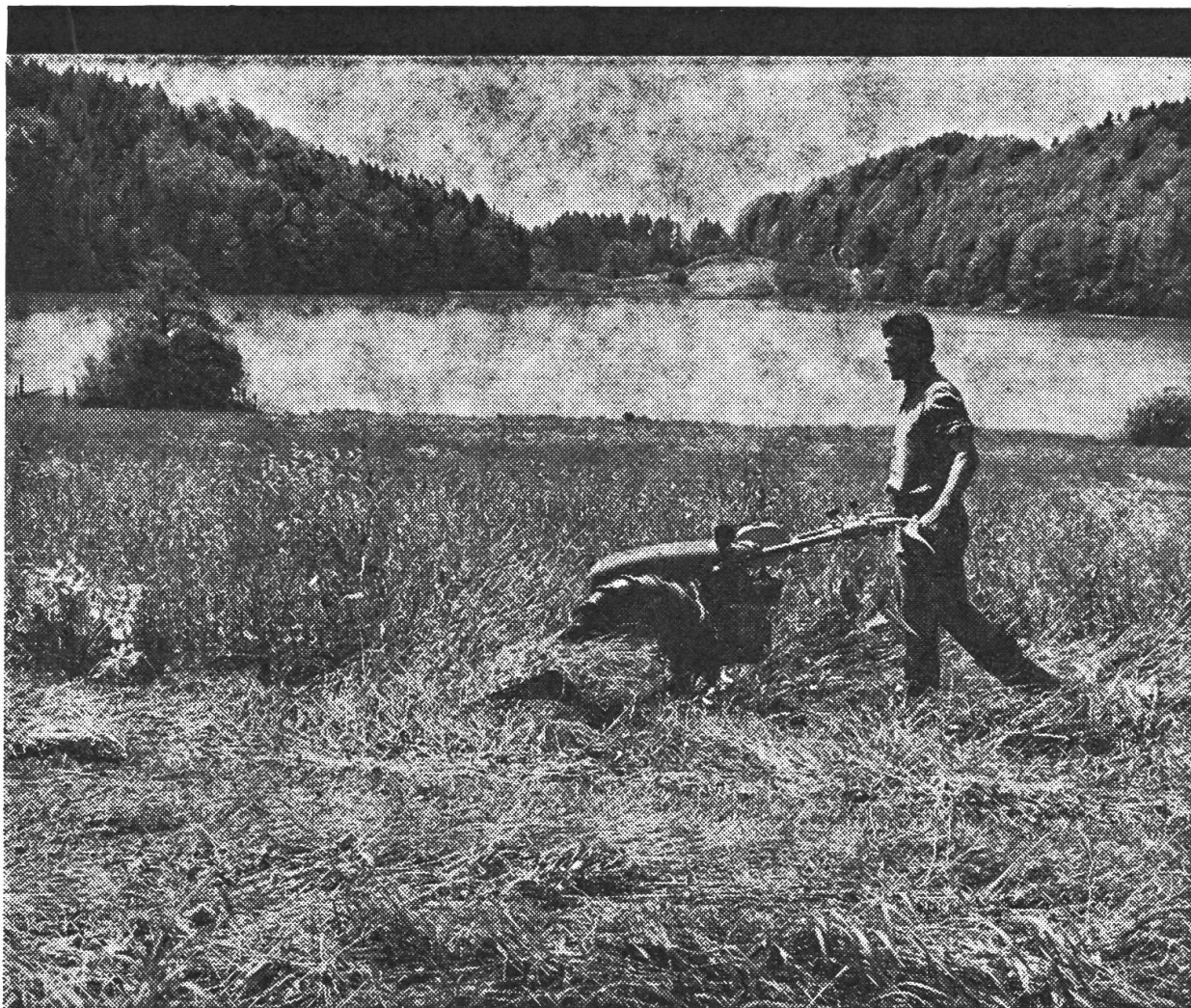
Download PDF: 23.02.2026

ETH-Bibliothek Zürich, E-Periodica, <https://www.e-periodica.ch>

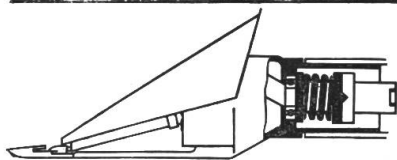


Blockiert ein Gegenstand das Mähmesser, so verhindert die Ratschkupplung Brüche an Klingen und Fingern automatisch!

DIE RAPID RATSCHKUPPLUNG SEIT JAHREN EIN GROSSERFOLG



In den 5 Jahren seit der Erfindung der Ratschkupplung wurden viele tausend Rapid mit dieser bahnbrechenden Neuerung ausgerüstet. Heute hat bereits jeder fünfte Motormäher in der Schweiz die Rapid-Ratschkupplung!



1 Jahr Garantie für Klingen und Finger!

auch bei nachträglichem Einbau der Ratschkupplung

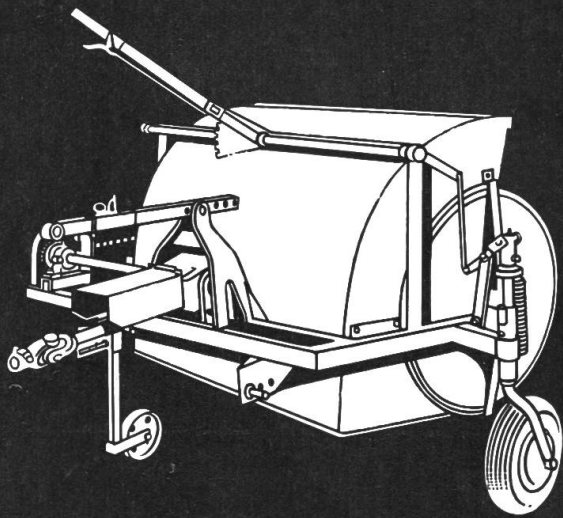


Ein Werkführer urteilt:
„Während 4 Jahren
mussten wir nur eine
einzige Klinge ersetzen
dank der Rapid-Ratsch-
kupplung!“

Die Ratschkupplung
-braucht keine Wartung
-ist unempfindlich ge-
gen Feuchtigkeit und
Verschmutzung
-kennt keinerlei Abnüt-
zung

Rapid Motormäher AG Dietikon-Zürich,
Tel. 051/88 68 81

Zum Graszetten eine AGRAR-Zettmaschine!



Trotz Mehrzweckmaschinen kommen jährlich Hunderte von neuen AGRAR-Graszettmaschinen in Betrieb. Nur mit einer Graszettmaschine erzielen Sie im schweren Futter eine gründliche, gleichmäßige Zettarbeit, an der Sie Freude haben können. Sie brauchen aber eine robuste Maschine, die für langes Futter und den forcierten Traktorbetrieb gebaut ist. Wählen Sie darum den AGRAR-Graszetter! Er ist solid, handlich, formschön, und die Arbeit wird Sie begeistern.

Agrar

Fabrik landw. Maschinen AG, Wil SG

Senden Sie mir unverbindlich den Prospekt über den Graszetter mit Zapfenwellenantrieb

Name: _____

Adresse: _____

Mitteilung!

Von bestbewährten Lademaschinen die in der Schweiz seit Jahren mit Erfolg in der Ebene wie am Hang unübertrefflich und zur vollsten Zufriedenheit aller Besitzer arbeiten, wurde mir die Werkvertretung übertragen.

Dank dieser Werkvertretung bin ich in der Lage für jede Betriebsform - sei es Klein-, Mittel-, oder Grossbetrieb - das geeignete und dem Betrieb angepasste Ladegerät anzubieten.

Sie wissen ja aus Erfahrung, dass nur das Beste gut genug ist, um in der Ernte störungsfrei und damit ohne Zeitverlust und Aerger arbeiten zu können.

Mein Ladegeräteprogramm entspricht in allen Teilen Ihren Forderungen und ist trotz allen Vorteilen preislich günstig.

Es ist Ihr Vorteil, wenn Sie sich von mir umgehend Referenzliste, Prospekt und Preisliste beschaffen.

Mit höflicher Empfehlung!

Gustav Hägelin, Walenstadt
fabr. landw. Maschinen Tel. 085 8 42 36



Für maximale Leistungen wählt

SANTIS BATTERIEN

SANTIS Batteriefabrik
J. Göldi RÜTHI/SG

Tel. (071) 7 92 12

Depot Genf: Av. du Mail 20, Tel. 022/24 48 62

Depot Lausanne: Av. de Morges 70, Tel. 021/25 31 62