

Zeitschrift: Der Traktor und die Landmaschine : schweizerische landtechnische Zeitschrift
Herausgeber: Schweizerischer Verband für Landtechnik
Band: 24 (1962)
Heft: 6

Rubrik: Traktor-Reifen mit neuer Stempelung

Nutzungsbedingungen

Die ETH-Bibliothek ist die Anbieterin der digitalisierten Zeitschriften auf E-Periodica. Sie besitzt keine Urheberrechte an den Zeitschriften und ist nicht verantwortlich für deren Inhalte. Die Rechte liegen in der Regel bei den Herausgebern beziehungsweise den externen Rechteinhabern. Das Veröffentlichen von Bildern in Print- und Online-Publikationen sowie auf Social Media-Kanälen oder Webseiten ist nur mit vorheriger Genehmigung der Rechteinhaber erlaubt. [Mehr erfahren](#)

Conditions d'utilisation

L'ETH Library est le fournisseur des revues numérisées. Elle ne détient aucun droit d'auteur sur les revues et n'est pas responsable de leur contenu. En règle générale, les droits sont détenus par les éditeurs ou les détenteurs de droits externes. La reproduction d'images dans des publications imprimées ou en ligne ainsi que sur des canaux de médias sociaux ou des sites web n'est autorisée qu'avec l'accord préalable des détenteurs des droits. [En savoir plus](#)

Terms of use

The ETH Library is the provider of the digitised journals. It does not own any copyrights to the journals and is not responsible for their content. The rights usually lie with the publishers or the external rights holders. Publishing images in print and online publications, as well as on social media channels or websites, is only permitted with the prior consent of the rights holders. [Find out more](#)

Download PDF: 15.01.2026

ETH-Bibliothek Zürich, E-Periodica, <https://www.e-periodica.ch>

Traktor-Reifen mit neuer Stempelung

Eine neue Grössenbezeichnung erhält jetzt ein Teil der Continental AS-Reifen, die als sogenannte Erstausrüster-Reifen von den Traktoren-Firmen zur Ausrüstung ihrer neuesten Bauserie verwendet werden. Die von der Continental jetzt vorgenommene Doppelstempelung der Reifen hat sich von den USA kommend seit einiger Zeit im gesamten Ausland eingeführt. Im Hinblick auf das Exportgeschäft hat man sich daher jetzt entschlossen, sich dieser neuen Grössenbezeichnung anzuschliessen. Im einzelnen lauten diese Grössenbezeichnungen wie folgt:

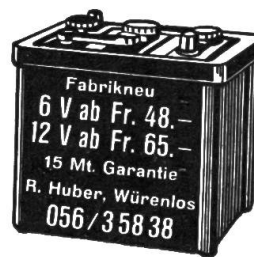
alte Bezeichnung	neue Bezeichnung
8-24 AS	8,3/8 -24 AS
8-28 AS	8,3/8 -28 AS
8-32 AS	8,3/8 -32 AS
9-24 AS	9,5/9 -24 AS
9-30 AS	9,5/9 -30 AS
9-32 AS	9,5/9 -32 AS
9-36 AS	9,5/9 -36 AS
10-24 AS	11,2/10-24 AS
10-28 AS	11,2/10-28 AS
11-28 AS	12,4/11-28 AS
11-32 AS	12,4/11-32 AS
11-36 AS	12,4/11-36 AS
13-30 AS	14,9/13-30 AS
15-30 AS	18,4/15-30 AS

Diese Doppelstempel weisen auf zwei besondere Punkte hin:

1. War bisher z. B. beim Reifen 8-24 die Zahl 8 nur das ungefähre Mass für die Reifenbreite, so bedeutet die neue Bezeichnung 8,3/8-24, dass der Reifen genau 8,3" breit ist.

2. Gleichzeitig mit Einführung der neuen Bezeichnung werden für Reifen ab 10" aufwärts breitere Felgen zugelassen. Man kann z. B. den Reifen 10-28, der bisher auf einer 9" breiten Felge sass, auch auf die nächstgrössere 10"-Felge setzen. Die Doppelstempelung enthält daher bei diesen Grössen die genaue Reifenbreite bei Montage auf der jeweils breiteren Felge.

Die Reifen selbst wurden nicht geändert. Es handelt sich in allen Fällen um die gleiche Ausführung des Continental AS-Farmer-Reifens. Auch die Preise bleiben gleich.

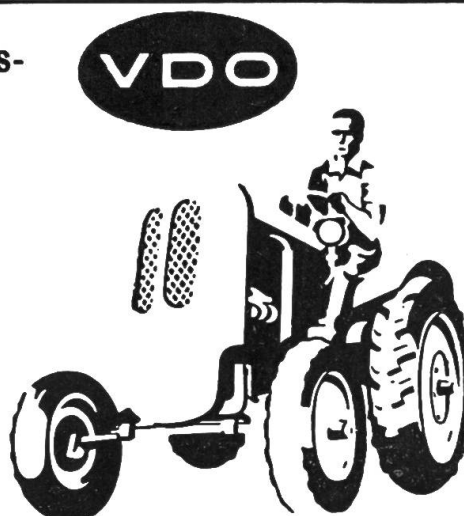
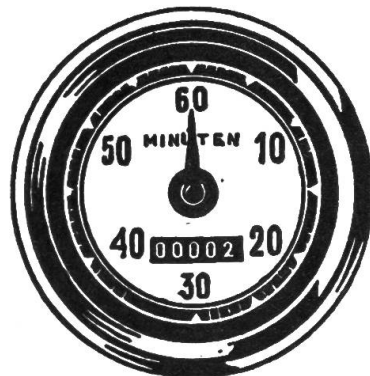


Sie sparen Geld mit dem elektr. Betriebsstundenzähler für Traktoren etc.

1. Erfassen der wirklichen Betriebsstunden.
2. pünktliche Pflege
3. rechtzeitiger Ölwechsel
4. Einfache Montage

VDO-Service und
Generalvertretung

Krautli Auto Parts AG., Zürich 3



Badenerstrasse 281
Tel. (051) 25 88 90 - 2 / 25 93 57