

Zeitschrift: Der Traktor und die Landmaschine : schweizerische landtechnische Zeitschrift
Herausgeber: Schweizerischer Verband für Landtechnik
Band: 24 (1962)
Heft: 13

Werbung

Nutzungsbedingungen

Die ETH-Bibliothek ist die Anbieterin der digitalisierten Zeitschriften auf E-Periodica. Sie besitzt keine Urheberrechte an den Zeitschriften und ist nicht verantwortlich für deren Inhalte. Die Rechte liegen in der Regel bei den Herausgebern beziehungsweise den externen Rechteinhabern. Das Veröffentlichen von Bildern in Print- und Online-Publikationen sowie auf Social Media-Kanälen oder Webseiten ist nur mit vorheriger Genehmigung der Rechteinhaber erlaubt. [Mehr erfahren](#)

Conditions d'utilisation

L'ETH Library est le fournisseur des revues numérisées. Elle ne détient aucun droit d'auteur sur les revues et n'est pas responsable de leur contenu. En règle générale, les droits sont détenus par les éditeurs ou les détenteurs de droits externes. La reproduction d'images dans des publications imprimées ou en ligne ainsi que sur des canaux de médias sociaux ou des sites web n'est autorisée qu'avec l'accord préalable des détenteurs des droits. [En savoir plus](#)

Terms of use

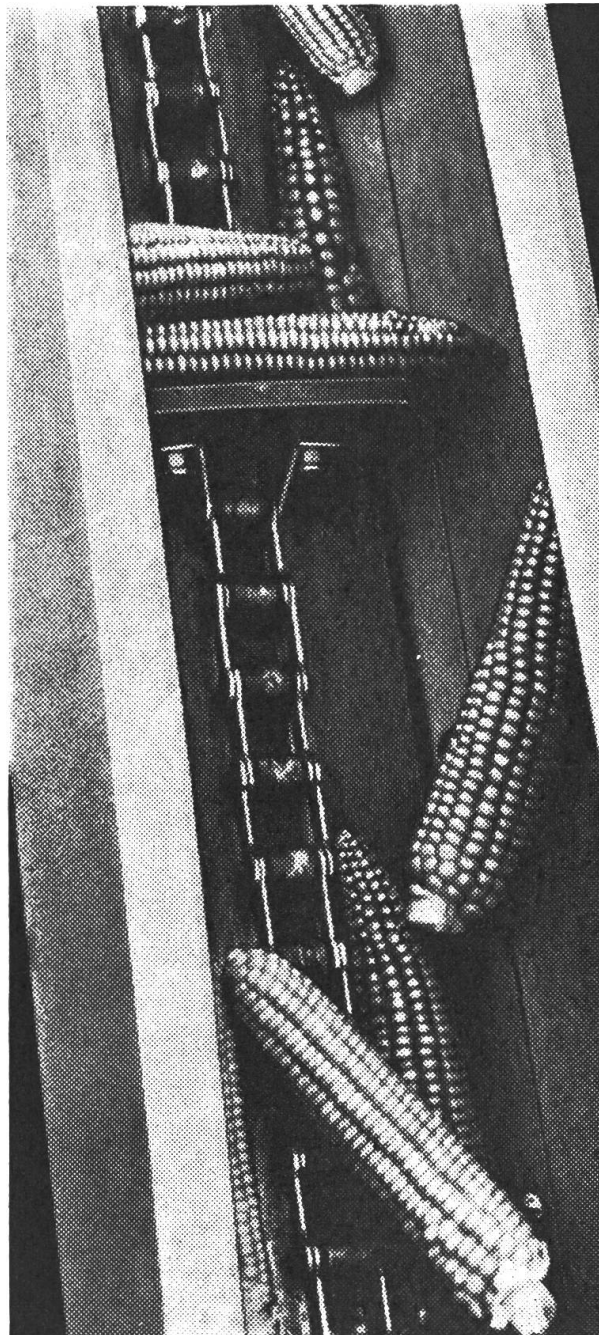
The ETH Library is the provider of the digitised journals. It does not own any copyrights to the journals and is not responsible for their content. The rights usually lie with the publishers or the external rights holders. Publishing images in print and online publications, as well as on social media channels or websites, is only permitted with the prior consent of the rights holders. [Find out more](#)

Download PDF: 23.02.2026

ETH-Bibliothek Zürich, E-Periodica, <https://www.e-periodica.ch>

AEBI

Aebi & Co AG
Burgdorf
034 - 233 01



Möchten Sie Ihren Körnermais auch so sauber entliescht ernten?

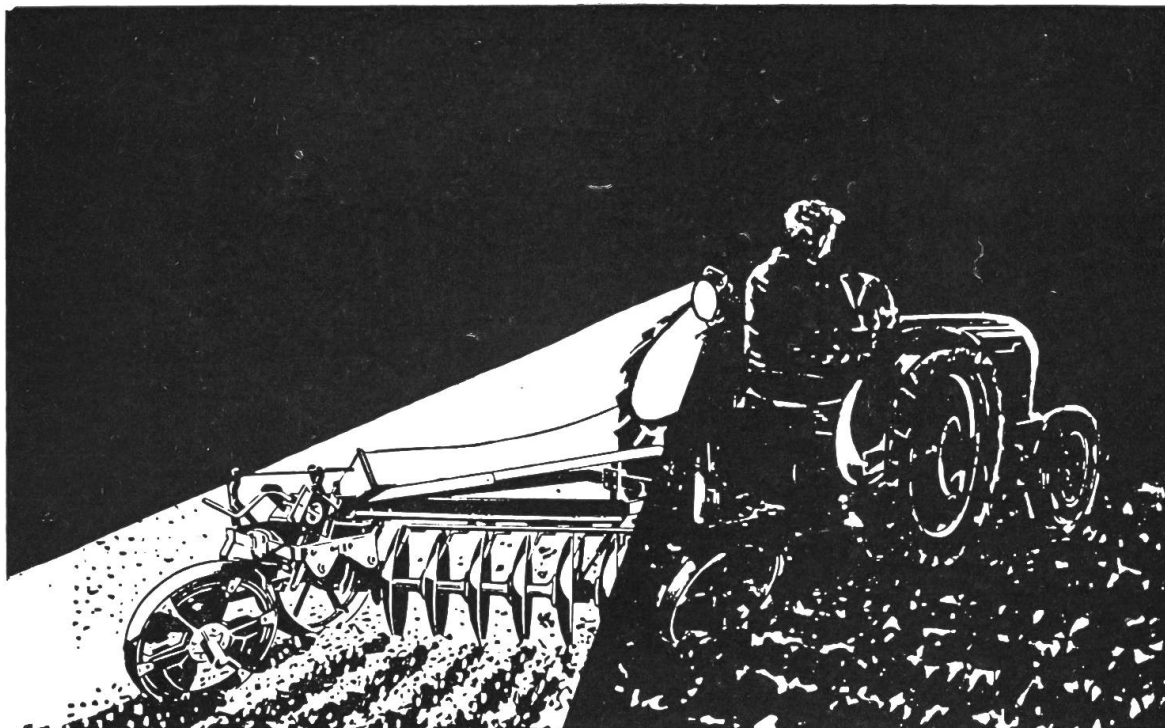
Unser Bild zeigt einen Ausschnitt aus dem Kanal
des Elevators, der die Kolben auf den Wagen för-
dert. Die Wirksamkeit der Entlieschung ist nur einer
der vielen Vorteile von

RIVIERRE-CASALIS

dieser in Frankreich für europäische Verhältnisse
gebauten Maispflückmaschine.

Ausschneiden und in offenem Umschlag mit 5 Rp.
frankiert einsenden: Schicken Sie mir unverbindlich
Prospekt und Preise der Maispflückmaschine
RIVIERRE-CASALIS.

Adresse :



Der BOSCH-Arbeitsscheinwerfer

verlängert den Tag, erhöht die Sicherheit bei einbrechender Dunkelheit, verhindert Materialschäden.

Der BOSCH-Arbeitsscheinwerfer

ist ein wichtiges Zubehör für Traktoren, Hubstapler usw. Die grosse Nachfrage aus allen Kreisen legt ihm das beste Zeugnis ab.

Sein Handgriff erlaubt ein bequemes Drehen und Schwenken des Scheinwerfers und schützt gleichzeitig den im Gehäuse eingebauten Schalter.

Das stahlgezogene Lampengehäuse ist schwarz lackiert.

Breitstreuende, quadratisch geriffelte Streuscheibe mit einem Lichtaustritt von 105 mm., 15 oder 25 Watt Glühlampen, Tragblock und Kugelfuss sind verkadmet. Geschützte Kabeleinführung durch die hohle Fußschraube. Einfachste Montage des Scheinwerfers durch vier Schrauben auf dem Kotflügel.

Gewicht: 750 g, Höhe: ca. 18 cm.

Preis nur Fr. **36.-** (ohne Glühlampe)

Prüfbericht Ep 975 der IMA, Schweiz. Institut für Landmaschinenwesen u. Landarbeitstechnik, Brugg.

Auskünfte und Montage bei allen BOSCH-Service, Garagen oder direkt durch

Robert Bosch AG. Zürich - Genf

Zürich, Hohlstrasse 186/188, Tel. (051) 42 94 42
Genf, rue de Lausanne, 78, Tel. (022) 32 61 46



BOSCH

Blitz



der neue

Hürlimann

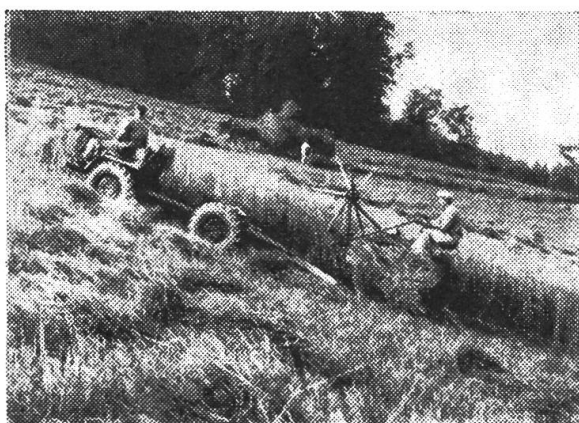
Mähapparat

in seiner Konstruktion dem Fortschritt voraus. Montiert in 40 Sekunden. Demontiert in 25 Sekunden ohne Zuhilfenahme irgend eines Werkzeuges. - Patent-Sicherheits-Ratschkupplung direkt beim Messerkopf, deshalb nie mehr ein Messer- oder Fingerdefekt. Ein großer Vorteil für den Landwirt.

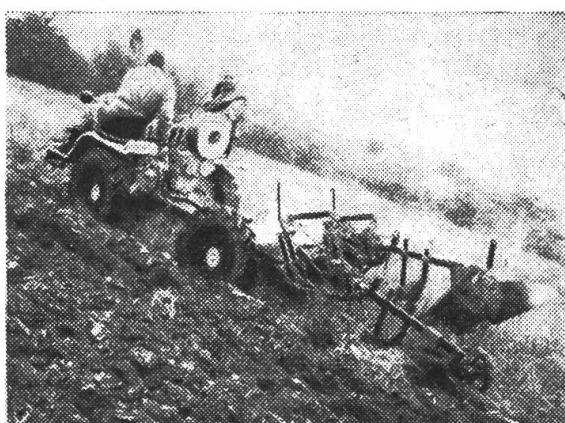
BLITZ der neue Hürlimann-Mähapparat,
einzigartig auf dem Weltmarkt



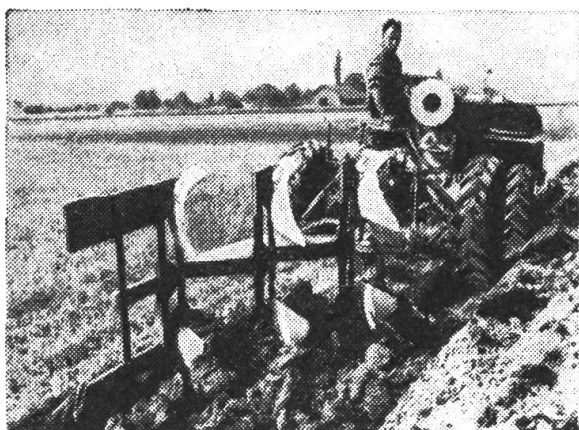
Der Allrad- Universal- Traktor für Land und Forst



Mit Bindemäher selbst am Steilhang voll leistungsfähig



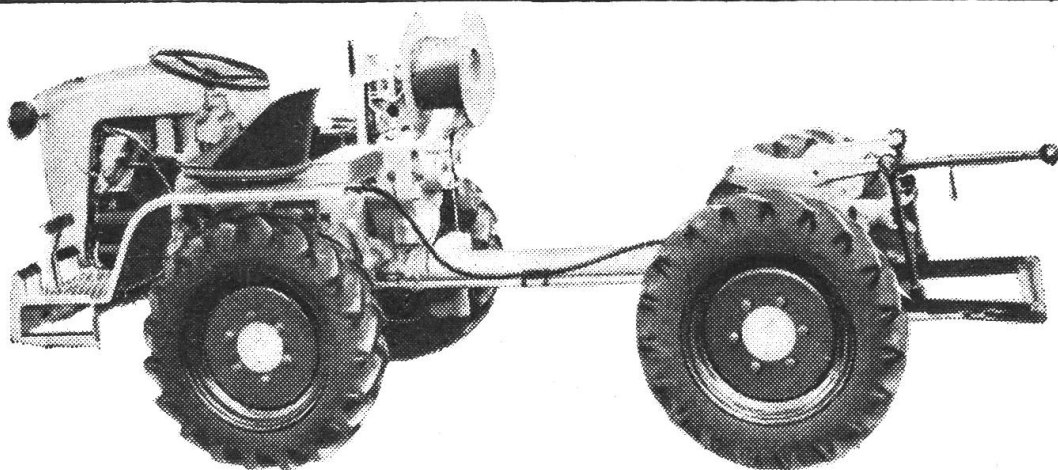
Pflügen am Steilhang, Seilzug und Radantrieb im Gleichlauf



Selbst der Drei-Scharenpflug macht dem Pullax keine Mühe



Dank dem Vierradantrieb schleppt er die schwersten Stämme



Mit kurzgestelltem Radstand und Dreipunkt-Hydraulik — der ideale Vielzwecktraktor



Mit langgestelltem Radstand und Brücke fährt er über Stock und Stein

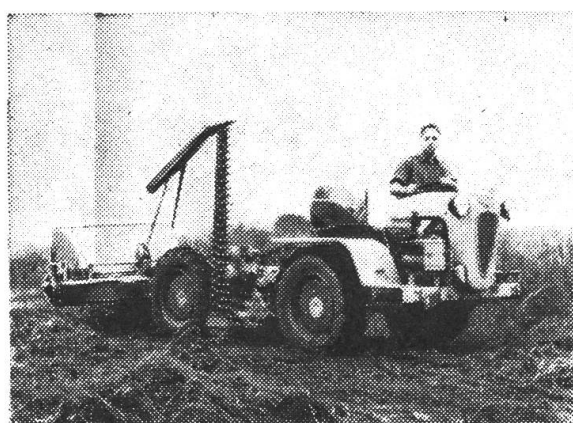
**An Hans Merk
Maschinenfabrik Dietikon/ZH
Telefon (051) 889121**

Senden Sie mir den interessanten Prospekt
über den Pullax nebst Preisen.

TR

Name

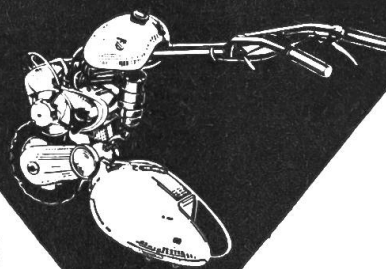
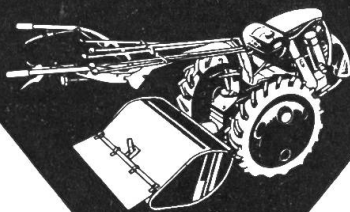
Genaue Adresse



Gleichzeitig Mähen und Graszetten auch mit dem Pullax

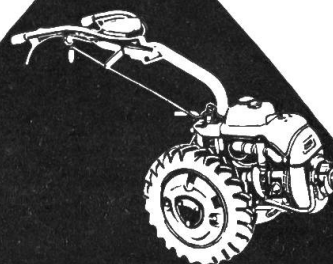
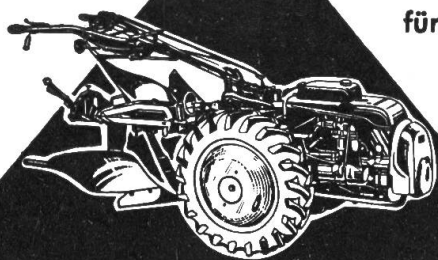


Mit dem Seilzug und Vierradantrieb im Gleich-
lauf ist kein Hang zu steil



Werden auch Sie
zufriedener
AGRIA-Besitzer !

Wir haben bestimmt
eine ideale AGRIA
für Ihren Betrieb



AGRIA-Landmaschinen AG.

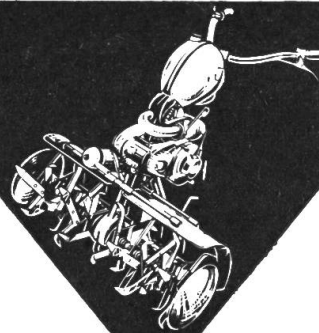


**Jean Osterwalder & Cie.
St. Gallen / Zürich**

**Olmastand 357
Halle 3**

**Für
die Schmierung
sämtlicher
landwirtschaftl.
Maschinen !**

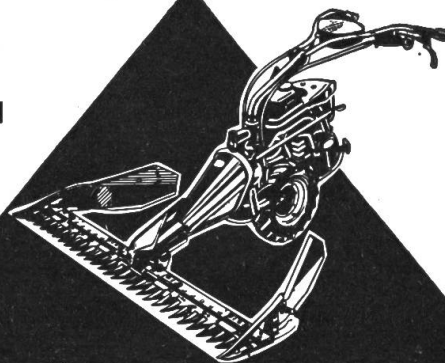
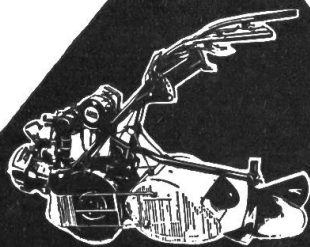
OSTROL



Das AGRIA-Programm
umfasst Maschinen
von 2,5—12 PS ab

Fr. 790.—

Verlangen Sie noch
heute unsere inter-
essanten Prospekte!



Aefligen 14/31a BE, ☎ 034/3 26 64



**Mehr Sicher-
heit durch**

Lutz

**Schluß- und
Blinklichter**

Der weitsichtige Traktorbesitzer rüstet seinen Traktor mit **LUTZ**-Schluss- und Blinklichter aus.

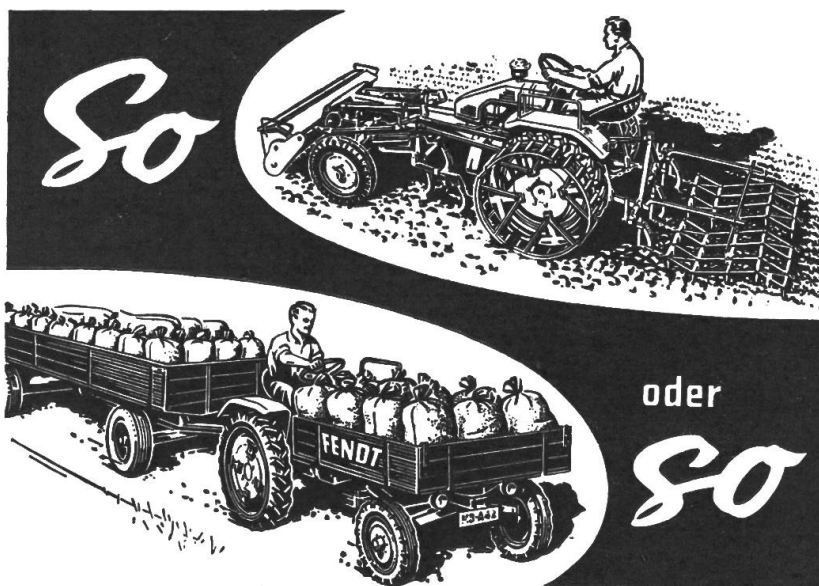
Die Anhänger und Wagen etc. mit **LUTZ**-Rückleuchten
LUTZ-Leuchten empfehlen sich selbst, weil alles überdauernd — unverwüstlich

Die bekannten Vorteile:

- **Abnehmbar** (ohne Werkzeug)
daher können mit einer **LUTZ**-Rückleuchte sämtliche Fahrzeuge des landwirtschaftlichen Betriebes beleuchtet werden.
- **Solide Konstruktion**
unzerbrechliches Stahlgehäuse, das jeder Beanspruchung gewachsen ist
- **Gefederte Aufhängung der Glühbirne**
dadurch betriebssicher und von langer Lebensdauer
- **Keine vorstehenden Leuchtscheiben**
praktisch also unverletzbar
- **Universell verwendbar**
für Spezialtransporte, Abschleppdienst usw.

J. Aeppli, Augwil-Kloten ZH, Tel. (051) 84 76 45

Montage durch Ihre Servicestelle oder durch uns auf Ihrem Hof



Der Fendt-Geräteträger mit seinen vielseitigen Anbaugeräten und seiner hydraulisch kippbaren Ladepritsche setzt sich in der Landwirtschaft immer mehr durch. Fortschrittliche Landwirte wählen das



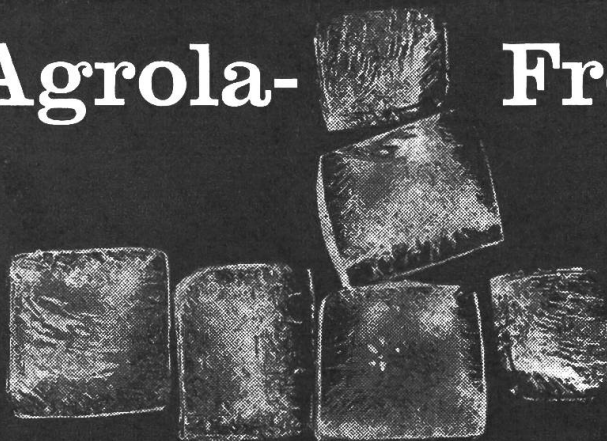
Verlangen Sie Prospekte und Preisangebote bei der Generalvertretung der Fendt-Traktoren:

Louis Hilti, Landmaschinen u. Traktoren, Schaan FL

Tel. (075) 2 17 78

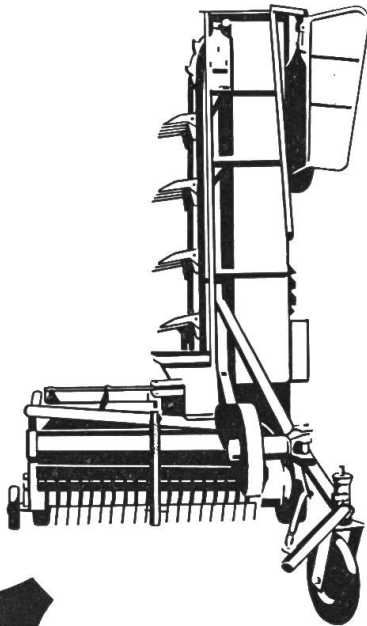
Agrola-

Frostschutz
schon jetzt
einfüllen



Erhältlich bei Ihrer
Landw. Genossenschaft
oder VOLG Winterthur

UNILA- Lader



Die universelle Lademaschine nimmt alle Futterarten wie Gras, Heu, Stroh, Zuckerrübenblätter usw. sauber und verlustfrei auf und fördert sie seitlich auf den Wagen (kurzer Zug). Nach beendeter Arbeit sind die Förderorgane frei von Lade- gut, keine Rückstände und kein Zeit- verlust für Reinigung.

UMA

Landmaschinenkommission
der landwirtschaftlichen
Genossenschaftsverbände
der Schweiz

Gutschein

Ich interessiere mich für:

☐ UNILA-Lader

und bitte unverbindlichen

☐ Beraterbesuch

☐ Zustellung der ausführlichen Prospekte
(Gewünschtes mit X bezeichnen)

Bitte ausfüllen und einsenden an:
UMA-Bezugsquellennachweis
Schweiz. Bauernverband Brugg/AG

Name:

Vorname:

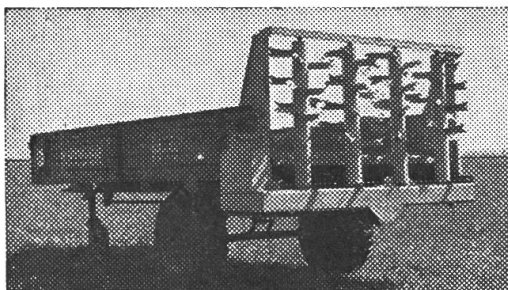
Genaue Adresse:



Krüger H-1



Krüger H-2



Krüger H-4



Krüger-Streuer als 2-Achser

KRÜGER-MISTSTREUER

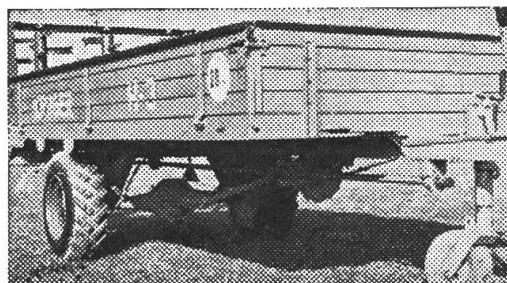
Der Miststreuer mit den vielen Vorteilen, unübertroffen in Qualität und Leistung, gleichmässige, exakte Streuarbeit, bis 5 m breit, günstig im Preis. **Das ganze Jahr** im Einsatz als Miststreuer, Ackerwagen, Heu- und Getreidewagen oder als Häckselwagen. Entladen von Rüben, Gras, Kartoffeln und Häckselgut mittels Kratzboden.

Umstellung innert weniger als zwei Minuten.



Krüger H-3, der meistgekaufte Miststreuer in der Schweiz

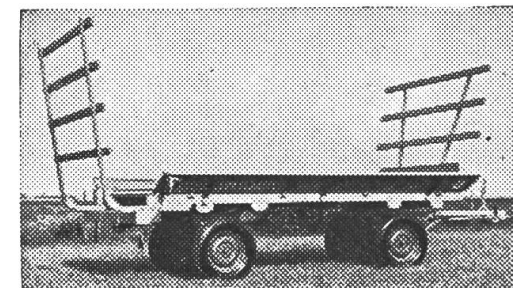
Hans Albrecht, Stadel bei Niederglatt (ZH)



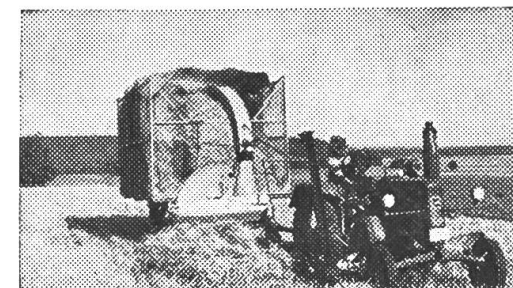
Krüger H-3 mit Triebachse



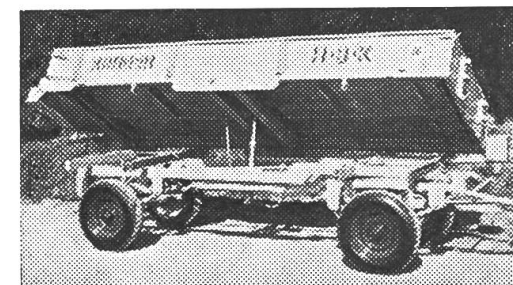
Krüger-Streuer als Ackerwagen



Krüger-Streuer als Heu- und Getreidewagen



Krüger-Streuer als Häckselwagen



Krüger-Streuer als Kipper

**Fahrzeugbau und
Landmaschinen**

Tel. (051) 94 21 39

Verlangen Sie unverbindlich Prospekte oder Vorführung auf dem eigenen Hof.

Generalvertretung für die Schweiz und Liechtenstein

Schweizer Landwirte, Achtung!

Wie vor einem Jahre schon, möchten wir nochmals auf folgendes aufmerksam machen:

Unsere in der Schweiz wohlbekannten Mengele-Erzeugnisse (Mistzetter, Feldhäcksler, Dunglader und andere)

sollten Sie ausschliesslich durch unsere Schweizer Importeure kaufen. Sie handeln damit in Ihrem ureigensten Interesse, denn:

Nur dadurch sichern Sie sich unsere Jahres-Garantie auf Maschinen und Geräte und einen prompten Ersatzteildienst sowie im Bedarfsfalle die Hilfe unseres geschulten Fabrikpersonals.

Für unsere Maschinen und Geräte, die auf anderen Wegen in die Schweiz gelangen, übernehmen weder unsere Herren Vertreter noch wir Garantie oder Service.

Da insbesondere von Letztgenanntem die stete Einsatzbereitschaft Ihrer Mengele-Maschinen abhängt so kaufen Sie letztlich billiger, wenn Sie sich an unsere Empfehlungen halten. Eine leistungsfähige Fabrik steht dann hinter Ihren Mengele-Maschinen.

Besichtigen Sie sie bitte an der OLMA in St. Gallen.

Karl Mengele & Söhne, Günzburg (Bayern)

Maschinenfabrik



gut beraten — gut versichert

Die Waadt-Unfall ist die Vertragsgesellschaft des Schweizerischen Traktorverbandes



Schlusslampen für Traktoren

Starke Schutzhaube aus Stahlblech
Leuchte aus Plexigum

Preis mit Soffittenlampe
6- oder 12 Volt Fr. 6.90

Von den Behörden und vom Traktorverband empfohlen

Bezugsquellennachweis:

Erhältlich bei:
Autogaragen
Händler landw. Maschinen
Traktoren-Spezialisten



Burgdorf

Die Nummer 15/62 erscheint am 8. Dezember 1962

Schluß der Inseratenannahme ist am 15. Nov. 1962

Hofmann-Annoncen, Obersteinmaur/ZH, Tel. (051) 94 11 69

«DER TRAKTOR und die Landmaschine»

Administration: Sekretariat des Schweiz. Traktorverbandes, Altenburgerstr. 25 (Schönegg), Brugg/AG, Tel. (056) 4 20 22.

Postcheck VIII 32608 Zürich — Postadresse «Der Traktor und die Landmaschine», Postfach 210, Brugg/AG.

Inseratenregie: Hofmann-Annoncen, Steinmaur/Zch. — Tel. (051) 94 11 69.

Erscheint jährl. 15 Mal. Abonnementspreis Fr. 9.50. Verbandsmitglieder erhalten die Zeitschrift gratis zugestellt.

Druck: Schill & Cie., Luzern.

**Wann und warum soll das Schmieröl
gewechselt werden?**

VALVOLINE
1866

WANN? Die Oelwechsel-Intervalle werden vom Motoren-Hersteller festgelegt und sollen gewissenhaft eingehalten werden. Im Winter ist es ratsam, das Oel eher früher zu wechseln, da durch unterkühltes Fahren (Kühlwasser unter 70° C) sich saures Kondenswasser bildet. Korrosion und Schlamm sind das Resultat davon.

WARUM? Ein erstklassiges Schmieröl wäre eigentlich viel länger einsatzfähig, würde es nicht während des Betriebs verdünnt und verschmutzt durch

- Russ, d.h. feste Rückstände aus der Verbrennung
- Materialabrieb
- Staub aus der Ansaugluft
- kondensierten, unverbrannten Treibstoff (besonders im Winter)
- saures Kondenswasser (in Verbindung mit Schwefel aus dem Treibstoff sehr korrosiv)

Wann diese Verunreinigungen das zulässige Mass überschreiten, hängt von der Fahrweise ab und kann einwandfrei nur durch eine Laboranalyse bestimmt werden. In der Praxis würde dies jedoch zu weit führen. Die Motorkonstrukteure haben daher einfache Richtlinien aufgestellt, bei Traktoren die Betriebsstunden, bei Fahrzeugen die gefahrenen Kilometer.

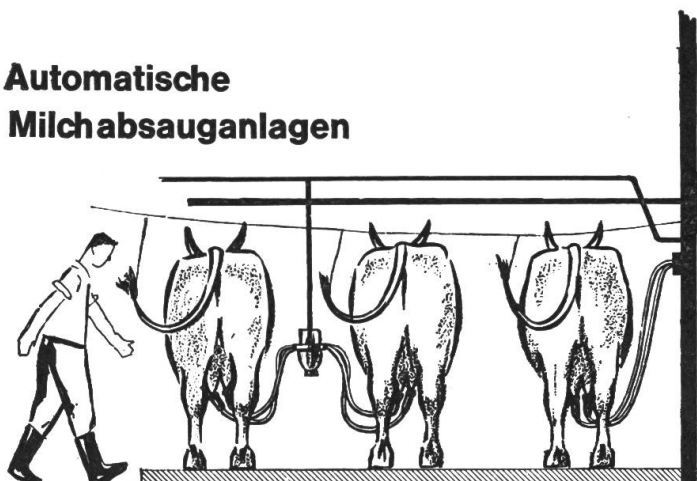
Es macht sich nicht bezahlt, durch Hinausschieben des Oelwechsels sparen zu wollen. Die kleinste Reparatur kostet meistens mehr als der Oelbedarf eines Jahres.

VALVOLINE
1866

VALVOLINE OIL CO. LTD., ZÜRICH
Telephon (051) 25 87 50

WESTFALIA

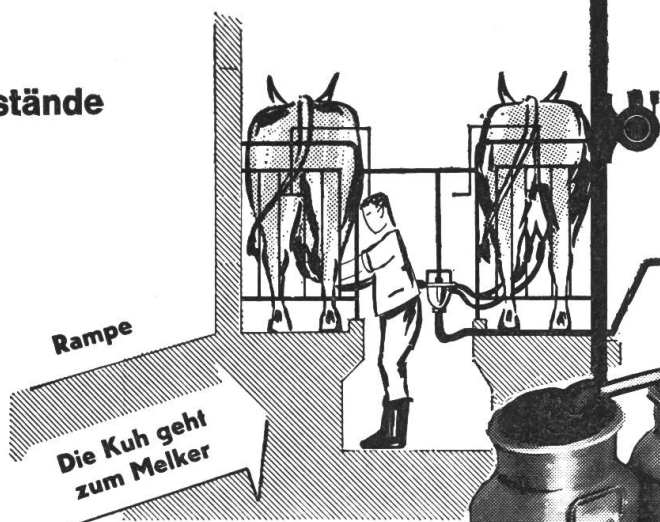
Automatische Milchabsauganlagen



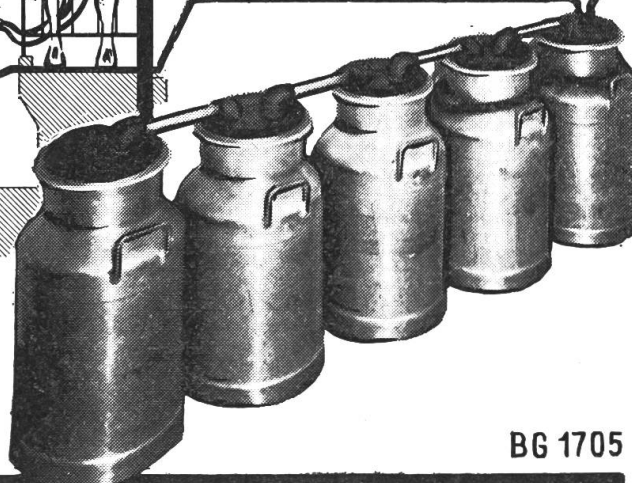
Der Melker geht
zur Kuh

Seit Jahren ist die «Westfalia» die meistgekaupte Melkanlage in der Schweiz. Viele zehntausend Kühe werden tagtäglich mit den «Westfalia»-Eimermelkanlagen gemolken. Aber auch die «Westfalia» Milch-Absauganlagen und Melkstände finden eine immer grössere Verbreitung. Sie gestatten die grösste Arbeitersparnis und die sauberste Milchgewinnung. Verlangen Sie die interessanten und ausführlichen Prospekte!

Melkstände



Die Kuh geht
zum Melker



BG 1705

BUCHER-GUYER

Tel. 051/94 33 22

Niederweningen Zürich