

**Zeitschrift:** Der Traktor und die Landmaschine : schweizerische landtechnische Zeitschrift  
**Herausgeber:** Schweizerischer Verband für Landtechnik  
**Band:** 24 (1962)  
**Heft:** 9

## **Werbung**

### **Nutzungsbedingungen**

Die ETH-Bibliothek ist die Anbieterin der digitalisierten Zeitschriften auf E-Periodica. Sie besitzt keine Urheberrechte an den Zeitschriften und ist nicht verantwortlich für deren Inhalte. Die Rechte liegen in der Regel bei den Herausgebern beziehungsweise den externen Rechteinhabern. Das Veröffentlichen von Bildern in Print- und Online-Publikationen sowie auf Social Media-Kanälen oder Webseiten ist nur mit vorheriger Genehmigung der Rechteinhaber erlaubt. [Mehr erfahren](#)

### **Conditions d'utilisation**

L'ETH Library est le fournisseur des revues numérisées. Elle ne détient aucun droit d'auteur sur les revues et n'est pas responsable de leur contenu. En règle générale, les droits sont détenus par les éditeurs ou les détenteurs de droits externes. La reproduction d'images dans des publications imprimées ou en ligne ainsi que sur des canaux de médias sociaux ou des sites web n'est autorisée qu'avec l'accord préalable des détenteurs des droits. [En savoir plus](#)

### **Terms of use**

The ETH Library is the provider of the digitised journals. It does not own any copyrights to the journals and is not responsible for their content. The rights usually lie with the publishers or the external rights holders. Publishing images in print and online publications, as well as on social media channels or websites, is only permitted with the prior consent of the rights holders. [Find out more](#)

**Download PDF:** 19.01.2026

**ETH-Bibliothek Zürich, E-Periodica, <https://www.e-periodica.ch>**

---

Bei der kantonalen landwirtschaftlichen Schule Strickhof Zürich, ist die Stelle eines vollamtlichen

## Leiters der Zentralstelle für die Maschinenberatung

neu zu besetzen.

Der Aufgabenkreis umfasst namentlich die Beratung der Landwirte in der Anschaffung, im Einsatz und im Unterhalt landwirtschaftlicher Maschinen sowie die Veranstaltung von Kursen und Vorträgen.

Die Stelle erfordert gründliche Kenntnisse des landwirtschaftlichen Maschinenwesens.

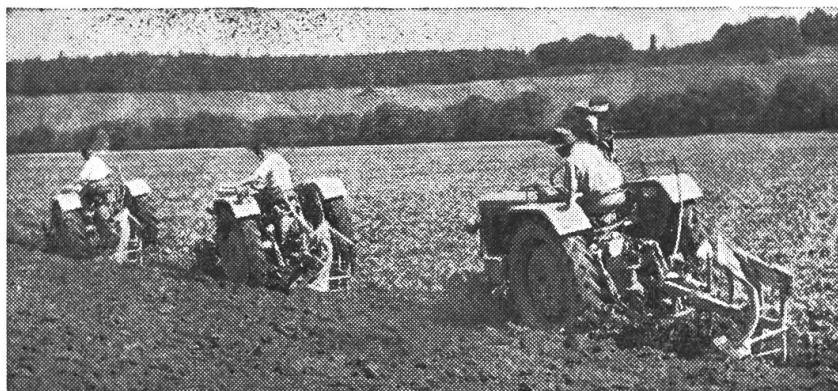
**Besoldung:** Gemäss Klasse 7 oder 8 der kantonalen Besoldungsverordnung (zuzüglich Kinderzulagen). Mit der Annahme der Stelle ist der obligatorische Beitritt zur Versicherungskasse der kantonalen Beamten und Angestellten verbunden.

**Eintritt:** Auf den 1. September 1962 oder nach Vereinbarung

**Bewerbungen:** Handschriftliche Anmeldungen mit vollständigen Personalien und Angabe von Referenzen sind unter Beilage von Zeugnisabschriften, Lebenslauf und Photo bis zum 25. Juli 1962 an die Direktion der landwirtschaftlichen Schule Strickhof, Strickhofstrasse 41, Zürich 6, zu richten. Persönliche Vorstellung nur auf Einladung hin.

**Direktion der Volkswirtschaft des Kantons Zürich**

---



### *Schmid*-ANBAUWENDEPFLÜGE    Einfache, robuste Bauart -WINKELDREHPFLÜGE

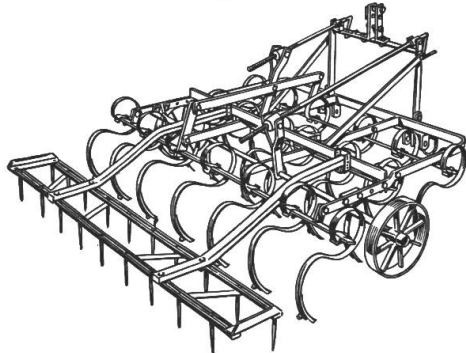
Verschiedene Modelle und Ausführungen passend zu allen Traktortypen.

Beste Referenzen. Unverbindliche Vorführungen.

**A. SCHMID'S ERBEN, Pflugfabrikation, Andelfingen/ZH    Telefon (052) 4 11 93**

## 4 Geräte in einem

beim neuen Modell durch **Schnittwinkelverstellung** der Zinken!



- Der geringe Heuertrag zwingt zum
- Zwischenfutterbau, Maisanbau usw.

Verwenden Sie zum Wasenaufreissen, nach Erbsen, Raps, Frühgetreide usw. nur die

## «Taul»-Kulturegge

das universelle **Allzweckgerät**, mit oder ohne **Nachegge**, für alle Traktortypen passend. - Für diverse Arbeiten vom Frühjahr bis zum Herbst verwendbar.

Ersetzt **Anbauegge, Kultivator, Bodenfräse-Rotoregge, Spatenegge** usw. **Praktisch ohne Verschleiss.** IMA-geprüft

**Jetzt bestellen; Ihr Vorteil! Mit Betriebsanleitung.**

Eine unverbindliche **Vorführung** durch den Fachmann zeigt Ihnen die vielen Verwendungsmöglichkeiten. Prospekte, Referenzen, Vorführung soweit noch möglich durch:

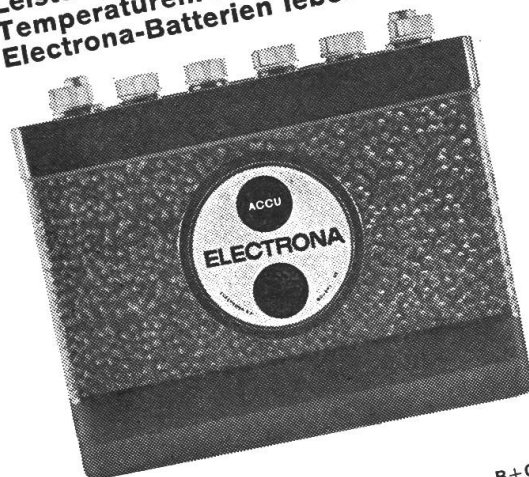
**E.Griesser, Andelfingen 1/ZH, Maschinen, Tel. 052/41122**

**Achtung! Neues Taul-Modell.** Sehr preisgünstig. Nicht teuer aber besser als das bisherige. Kein Absteigen vom Traktor bei der **Tiefgang-** wie auch **Schnittwinkelverstellung** der Zinken. Auch das **frühere Modell** ist zu bedeutend reduziertem Preis noch lieferbar, wie auch Eggen mit **Combi-Doppelzinken** für **allerschwerste Böden**. Daher vor Kauf vergleichen. - 10 Tage 3%, 30 Tage 2%, 90 Tage netto. Verlangen Sie ausdrücklich die Taul-Egge mit **Schnittwinkelverstellung und Kugellagern**, schon in vielen Kantonen die meistgekauften. Durch rasches Fahren enorme Leistung, zum Beispiel bei der Saatbearbeitung bis 70 a pro Stunde. Bereits in vielen Gemeinden bis zu 10 Stück.

Tauschgelegenheit! Auf Wunsch Zahlungsvereinfachungen!

# ELECTRONA

Führende Automarken rüsten ihre Wagen mit Electrona-Batterien aus; denn Electrona-Batterien garantieren höchste Leistung, selbst bei tiefen Temperaturen. Vor allem aber: Electrona-Batterien leben länger!



Electrona S.A.,  
Accumulatorenfabrik, Boudry NE

B+C

# Richtig sitzen — gesund arbeiten

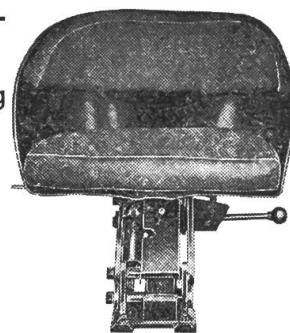
mit dem schwedischen Be-Ge-Gesundheitssitz für Traktorfahrer

- dreifaches Federsystem mit hydraulischer Stossdämpfung
- voll drehbar und mit Hangausgleich
- gute Beckenabstützung

Der Be-Ge-Sitz schützt Rücken und innere Organe

**Fahrzeugtechnik GmbH. Aarau**

Vordere Vorstadt 19, Tel. (064) 2 07 37



**Viele Fachleute  
verwenden  
selber Castrol**



Zahlreiche Angehörige des Autogewerbes sowie Autoexperten, Maschinen-Ingenieure und andere Fachleute, die sich beruflich mit Motorenölen zu befassen haben, verwenden für ihre eigenen Fahrzeuge Castrol. Aber auch unzählige Automobilisten mit langjähriger, auf die heroischen Zeiten des Automobilismus zurückreichender Fahrpraxis bevorzugen dieses führende englische Markenöl.

Ein lohnender Tip für den Ölwechsel:

**Sag nicht Öl  sag Castrol**

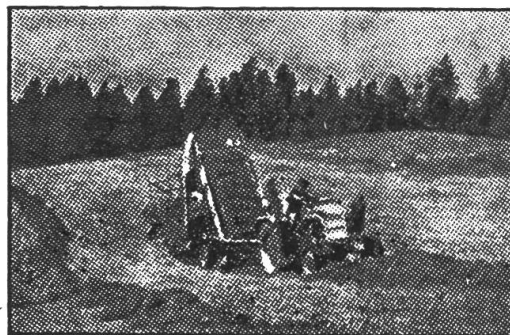


**Alleslader**  
*1000fach bewährt*

mit 2 Zapfwellenanschlüssen und Schnellkupplung  
ladet alles vom Frühjahr bis zum Herbst  
neben oder hinter dem Traktor

Grünfutter - Gemenge - Klee - Luzerne - Halbheu  
Heu - Stroh - Erbsen - Wicken - Kartoffelkraut  
Rübenblatt - Pressballen aus dem Mährescher

Besonders geeignet auch für Einachs-Anhänger

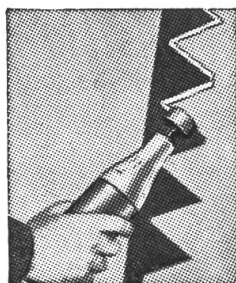


Namhafte Schweizerbetriebe haben diesen Lader  
seit Jahren in Betrieb und bestätigen, dass die  
Maschine in allen Fällen sehr gut befriedigt.

Rechtzeitige Bestellung sichert prompte Lieferung

Verlangen Sie Referenzliste, Prospekt und Preis:  
vom Werkvertreter für Schweiz und Lichtenstein

**Gustav Hägelin, Walenstadt** Tel. 085 8 42 36



Die über 18 000-fach bewährte

## Schleif- und Bohrmaschine UNIVERSAL

als erste und einzige in ihrer Art vom IMA geprüft!

**Vielseitig:** Schleifen, Bohren, Sägen, Scheren, Mixen

**Zeitsparend:** Einfach und handlich.

Zeitraubende Schleifführungseinstellungen fallen ganz weg!

### G U T S C H E I N

24

Der Unterzeichnete wünscht von der Firma **Heiniger AG, Herzogenbuchsee BE**, (Tel. (063) 5 15 34) kostenlos Prospekte oder eine unverbindliche Vorführung.

Name: ..... Adresse: .....

NB. Sie haben bei Bestellung eines Schleifapparates UNIVERSAL auf Grund dieses Gutscheines Anrecht auf ein nützliches, praktisches Zusatzgerät gratis!