

Zeitschrift: Der Traktor und die Landmaschine : schweizerische landtechnische Zeitschrift
Herausgeber: Schweizerischer Verband für Landtechnik
Band: 23 (1961)
Heft: 5

Werbung

Nutzungsbedingungen

Die ETH-Bibliothek ist die Anbieterin der digitalisierten Zeitschriften auf E-Periodica. Sie besitzt keine Urheberrechte an den Zeitschriften und ist nicht verantwortlich für deren Inhalte. Die Rechte liegen in der Regel bei den Herausgebern beziehungsweise den externen Rechteinhabern. Das Veröffentlichen von Bildern in Print- und Online-Publikationen sowie auf Social Media-Kanälen oder Webseiten ist nur mit vorheriger Genehmigung der Rechteinhaber erlaubt. [Mehr erfahren](#)

Conditions d'utilisation

L'ETH Library est le fournisseur des revues numérisées. Elle ne détient aucun droit d'auteur sur les revues et n'est pas responsable de leur contenu. En règle générale, les droits sont détenus par les éditeurs ou les détenteurs de droits externes. La reproduction d'images dans des publications imprimées ou en ligne ainsi que sur des canaux de médias sociaux ou des sites web n'est autorisée qu'avec l'accord préalable des détenteurs des droits. [En savoir plus](#)

Terms of use

The ETH Library is the provider of the digitised journals. It does not own any copyrights to the journals and is not responsible for their content. The rights usually lie with the publishers or the external rights holders. Publishing images in print and online publications, as well as on social media channels or websites, is only permitted with the prior consent of the rights holders. [Find out more](#)

Download PDF: 25.12.2025

ETH-Bibliothek Zürich, E-Periodica, <https://www.e-periodica.ch>

Futterlader oder Sammelpresse ?

AEBI

Wir können in beiden Fällen etwas besonders Gutes anbieten:

Futterlader DIADEM ZL 140

für Grün- und Dürffutter, Halbheu und Rübenlaub, für Binder-
garben und leichte Strohballen. Aufnahmebreite 1,40 m, Lade-
höhe bis 3,5m, Zapfwellenantrieb. **Mähen und Aufladen beim
Eingrasen ist in einem einzigen Arbeitsgang und im Ein-
mannsystem möglich, dank dem neuen Wurfband:** es belädt
den Wagen gleichmässig von hinten nach vorn, auf dem Wagen
ist kein Hilfspersonal mehr nötig und man kann erst noch
rascher fahren.



Sammelpressen RIVIERRE-CASALIS

mit extra langem und robustem Presskanal, für Dürffutter,
Halbheu (Scheunentrocknung!) und Grünfutter. Modelle auf 3
Rädern: das dritte Rad trägt das Gewicht des Futters auf der
Ballenrutsche, deshalb keine Nickbewegungen mehr und
Pickup-Trommel immer gleich hoch über dem Boden. Zapf-
wellenantrieb oder Aufbaumotor.



Coupon

Schicken Sie mir unverbindlich Prospekt und Preise des Futter-
laders bzw. der Sammelpressen (Gewünschtes unterstreichen)
Adresse:

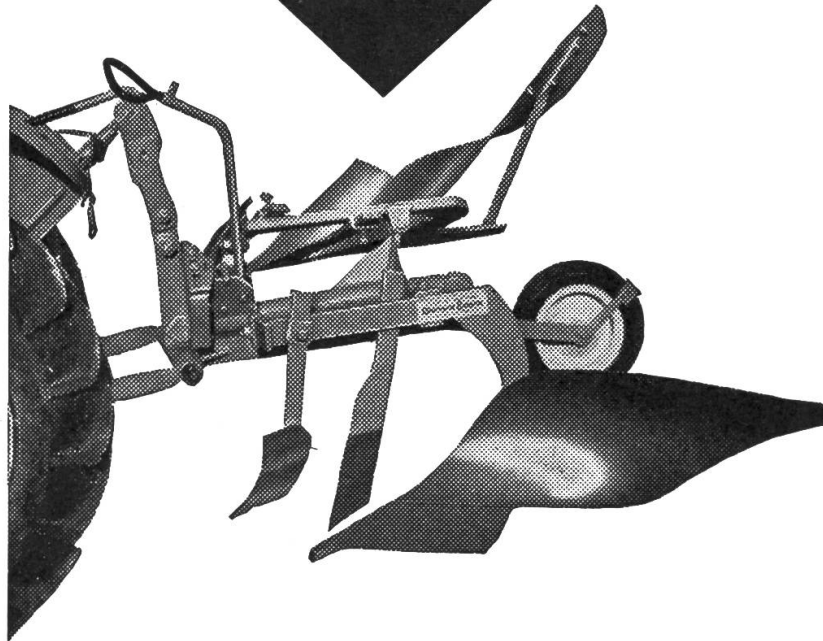
Ausschneiden und in offenem Umschlag mit 5 Rp. frankiert
einsenden an:

Aebi & Co AG Maschinenfabrik Burgdorf / Tel. 034 2 33 01

DER WINKELDREHPFLUG

CERES

ARBEITET SELBST IN DEN
SCHWIERIGSTEN BODEN-
VERHÄLTNISSEN ZU IHRER
VOLLEN ZUFRIEDENHEIT



**Dokumentieren Sie sich über die einmaligen Vor-
züge der patentierten Konstruktion dieses Pfluges.**

Konkurrenzlose Preise.

Allamand s.a. Ballens

Wir erwarten Sie in Burgdorf am Stand No. 9.

Hürlimann

Diesel

D 70

Seine einzigartige Leistung und sein bisher unerreichter minimaler Brennstoffverbrauch von **nur 171 g Rohöl pro PS/Std.** erwecken in der Fachwelt überall Staunen und Bewunderung.

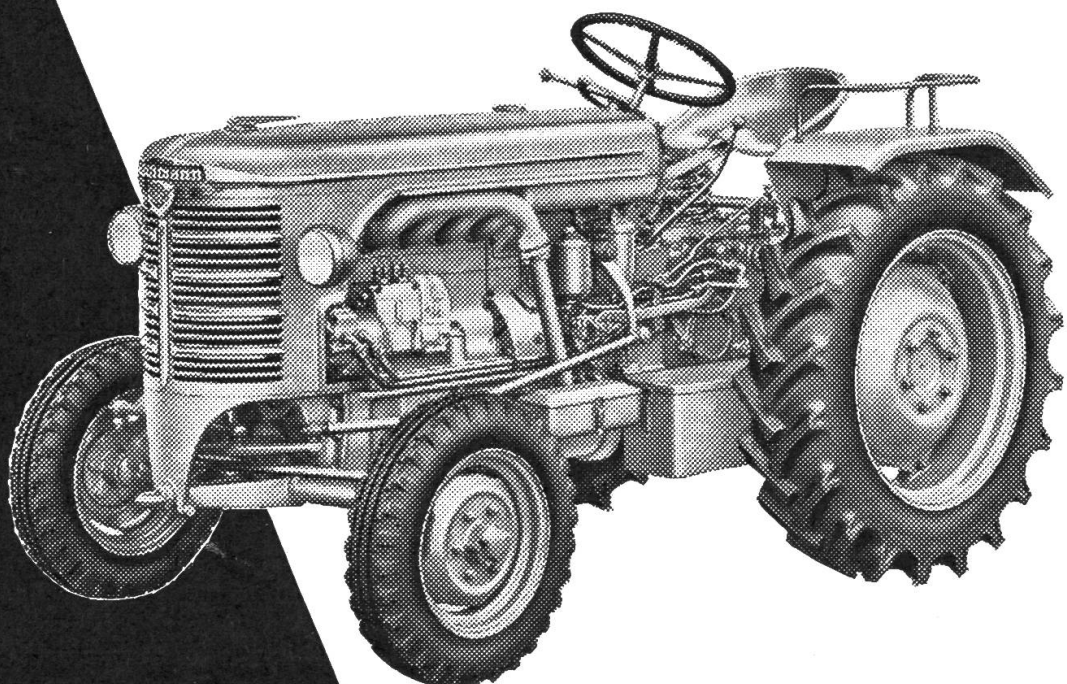
Vier Zylinder mit 90 mm Bohrung und 104 mm Hub ergeben 13,48 Steuer-PS und leisten bei 2025 Motortouren (Volldrehzahl)

44,7 Brems-PS am Motor und 41,8 PS an der Zapfwelle bei normalisierter Zapfwellen-Drehzahl von 540 Touren pro Minute.

Diese Leistungszahlen wurden vom Schlepper-Prüffeld Darmstadt, Kuratorium für Technik in der Landwirtschaft, ermittelt.

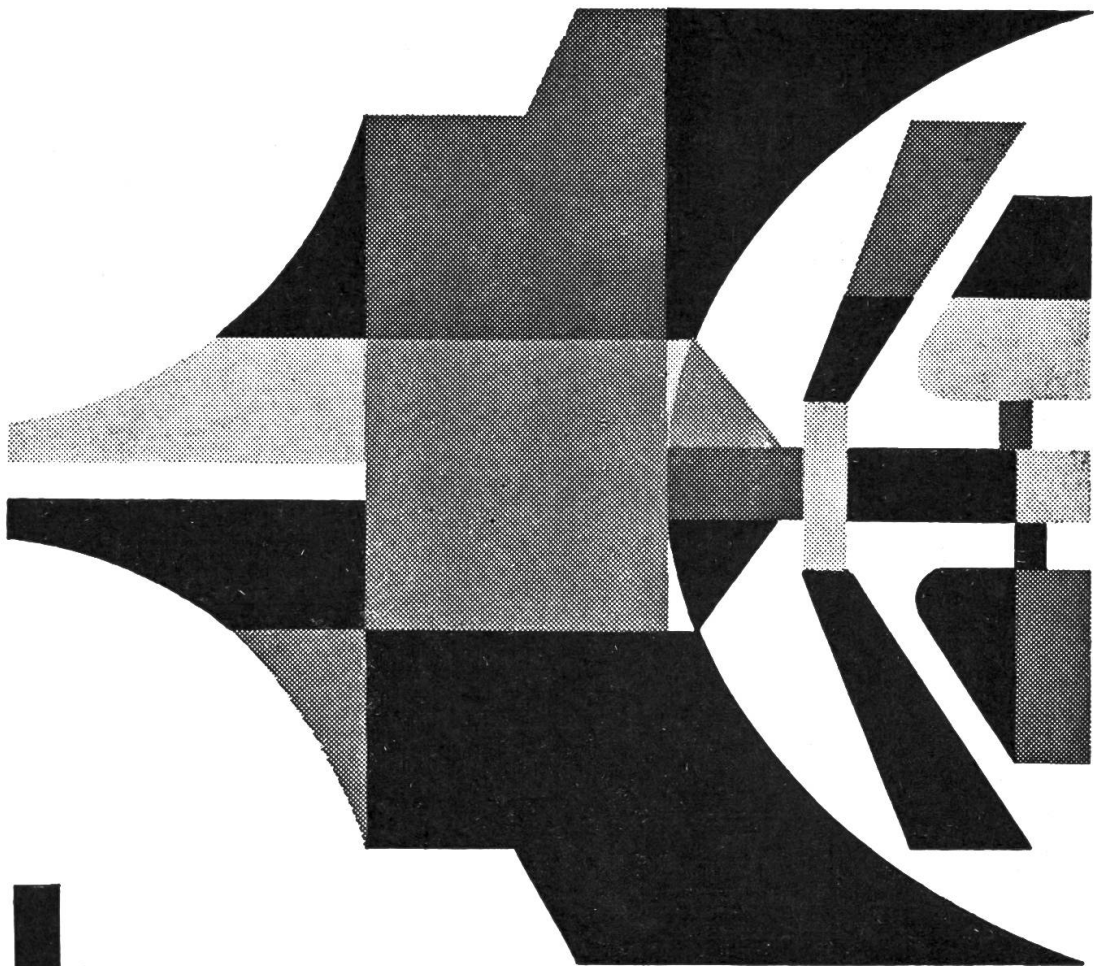
Es gibt zur Zeit noch keinen andern Traktor auf dem Weltmarkt, der bei den erwähnten Drehzahlen über 40 PS an der Zapfwelle leistet und **nur 1525 kg wiegt.**

Ein seit langem gehegter Wunsch des erfahrenen Traktorhalters ist erfüllt.

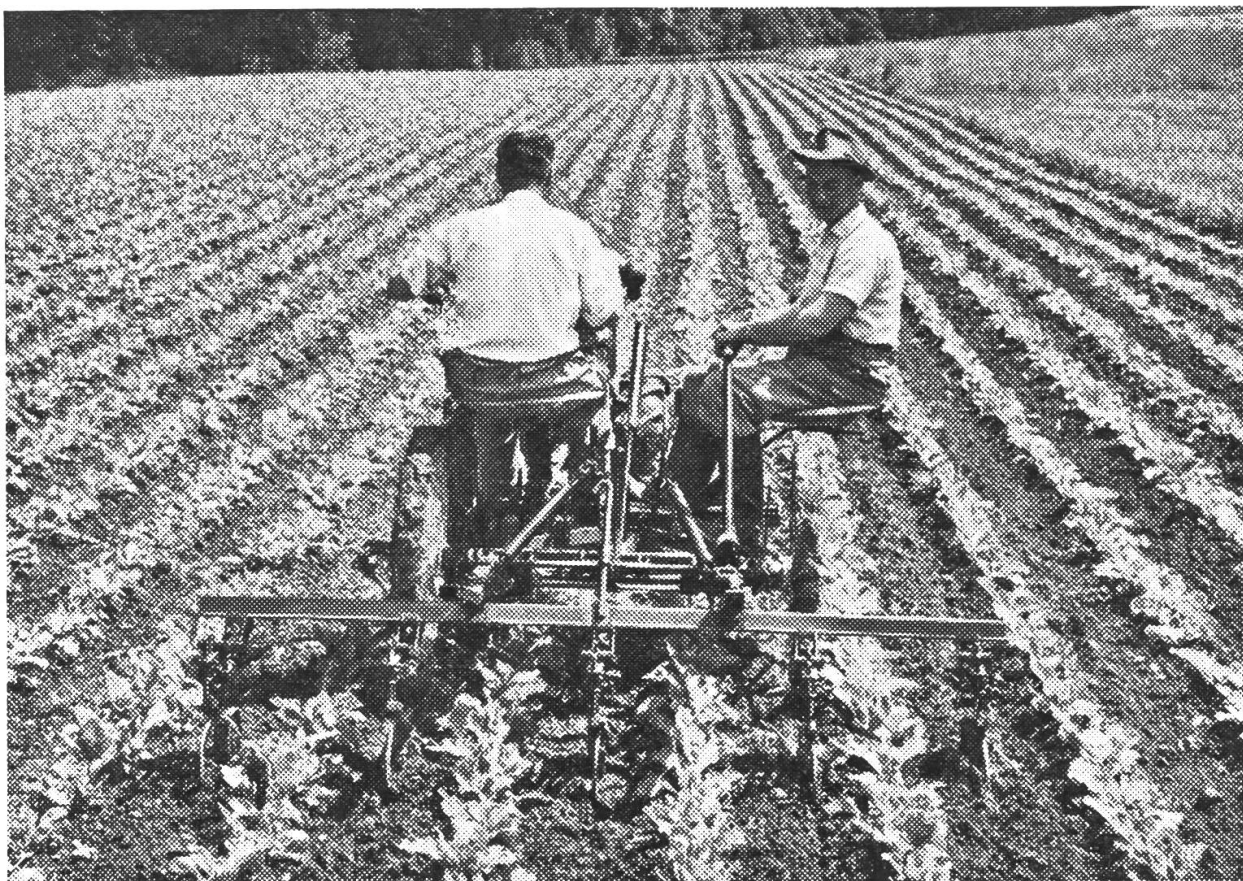


**Schweizerische
Landmaschinenschau
Burgdorf**

**Donnerstag - Dienstag
13. - 18. April 1961**



**Schweizerischer
Landmaschinenverband**



Das Vielfachgerät macht den Rapid zum hervorragenden Hacktraktor

Sitzend hacken . . . 4-reihig hacken (1 Säbreite) . . .

Bodendruck vermeiden . . . das alles ist jetzt Wirklichkeit geworden!

Bodendruck vermeiden heisst höhere Hektarenerträge erzielen! Ob ein Acker mit dem leichten Einachser oder dem 3—4 mal schwereren 4-Rad-Traktor befahren wird, ist keineswegs gleichgültig; der Einachser verhütet die nachteiligen Bodendruckschäden!

2-, 3- und 4-reihig hacken, blindhacken, kleine Pflanzen mit Hilfe der Feinsteuerung und den Pflanzenschutzscheiben hacken, ferner 2-reihig pflanzlochen und zudecken, 2-reihig häufeln . . . das alles machen Einachser + Vielfachgerät sauber und präzise! Und noch dazu bei einer Leistung bis zu 50 Aren in der Stunde.

Es wird sitzend gearbeitet, der Traktorfahrer bedient den Einachser, der Beifahrer die Feinsteuerung. Am Ende des Feldes wird das Vielfachgerät mechanisch ausgehoben. Wo das Gelände eben ist, in geraden Reihen und bei günstiger Pflanzenhöhe kann die Feinsteuerung blockiert und im Einmannbetrieb gearbeitet werden; der Fahrer steuert dann mit dem Einachser.

Bodenfreiheit 40 cm! Mähen verlangt eine möglichst kleine, Hacken und Häufeln dagegen eine grosse Bodenfreiheit; darum hat der Rapid-Einachser die stufenlos verstellbaren Achsschenkel, mit denen für jede Arbeit die richtige Schwerpunktlage, bzw. Bodenfreiheit eingestellt werden kann. Eine saubere und praktische Lösung!

Rapid

. . . der meistgekaufte Einachser!

- Prospekte und Fachschriften gratis -

In offenem Couvert mit 5 Rp. frankiert einsenden an
Rapid-Motormäher AG., Lessingstr. 11, **Zürich 2**
Senden Sie mir **gratis** Prospekt und Fachschriften
vom **Rapid-Einachser** und seinen Anbaugeräten.

Name: _____

Hof: _____

Ort: _____

Besuchen Sie die Landmaschinenschau in Burgdorf vom 13. bis 18. April 1961 ?

Dann lassen Sie sich die Gelegenheit nicht entgehen, völlig kostenlos und unverbindlich alle AGRIA-Maschinen bei der Arbeit zu sehen!

Wir stellen in Burgdorf nicht aus, geben jedoch allen Interessenten die Möglichkeit, unsere Maschinen selber zu probieren. Demonstrationen finden täglich vom 13. bis 18. April auf unserem Gelände beim Bahnhof Aefligen statt. Schneiden Sie daher den BON aus: er berechtigt zu einer Gratisfahrt mit dem AGRIA-Omnibus von Burgdorf nach Aefligen und zurück, oder zur entsprechenden Fahrkostenentschädigung, falls Sie per Bahn oder mit eigenem Fahrzeug nach Aefligen kommen! * Weitere Bons für Familienangehörige oder Bekannte senden wir Ihnen auf

Verlangen gerne gratis zu! Den AGRIA-BUS finden Sie gemäss untenstehendem Plan bei der Firma Dähler in nächster Nähe der Ausstellung. Der Kauf einer AGRIA während der Landmaschinenschau gibt Ihnen zudem das Anrecht auf eine Gratis-Tankfüllung Ihres Wagens oder die Vergütung der Bahnkosten von Ihrem Wohnort nach Aefligen EBT! Lassen Sie sich diese günstige Gelegenheit nicht entgehen!

* Aefligen ist per Bahn von Burgdorf in 8 Minuten erreichbar (2. Station an der Linie Burgdorf — Solothurn der EBT), per Auto über Kirchberg — bei der Ortsausfahrt Richtung Bern rechts nach Rüttligen—Aefligen (ab Burgdorf 7 km).

Wir freuen uns auf Ihren Besuch!

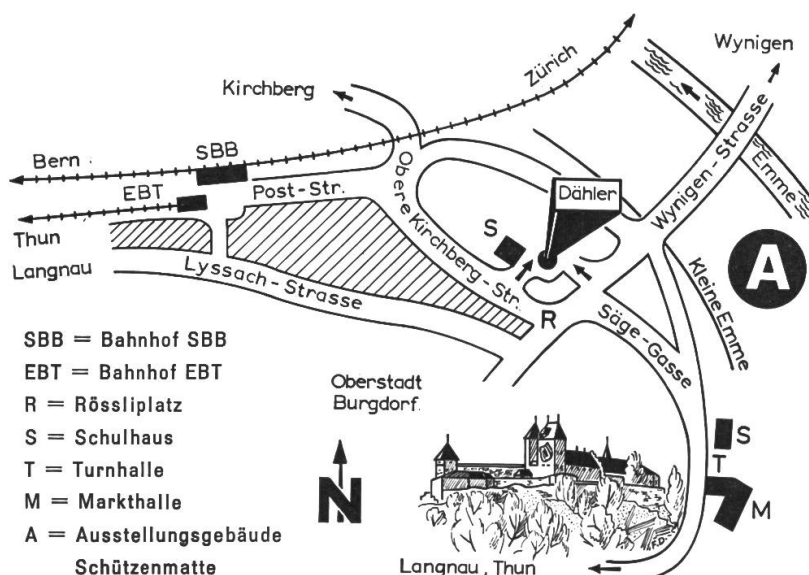
AGRIA-Landmaschinen AG, Rüttligen / BE

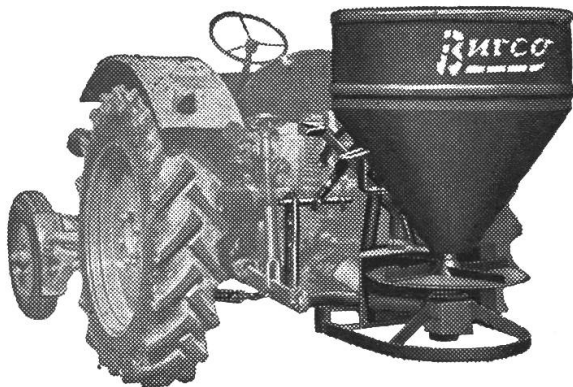
Telefon (034) 3 26 64

BON

für eine Gratisfahrt Burgdorf-Aefligen retour während der Landmaschinenschau vom 13. bis 18. April 1961.
Bitte dem Omnibuschauffeur abgeben oder in Aefligen vorweisen!

14





BURCO

Anbau-Düngerstreuer für Dreipunktaufhängung u. Acker-schiene verwendbar — **Grosse Leistung. Einfache Bedie-nung. Patentiertes Rüttelwerk. Windschutz. Getrieberäder aus Spezialstahl. Preiswert.**

Streubreite 4 bis 10 m
Leistung per Std. 3 bis 5 ha
Trichter-Inhalt 300 kg

BON

Wünsche Gratis-Prospekt über **BURCO** und allgemeines Verkaufsprogramm

Name TR

Adresse

JACQUES SAUTIER, Stampfenbachstr. 42, Zürich 35
Tel. (051) 26 57 31

J. SAUTIER

Sonderangebote für Traktor-Reifen

der Grössen 11.25-24 / 12-20 /
10-24 und 1200-300

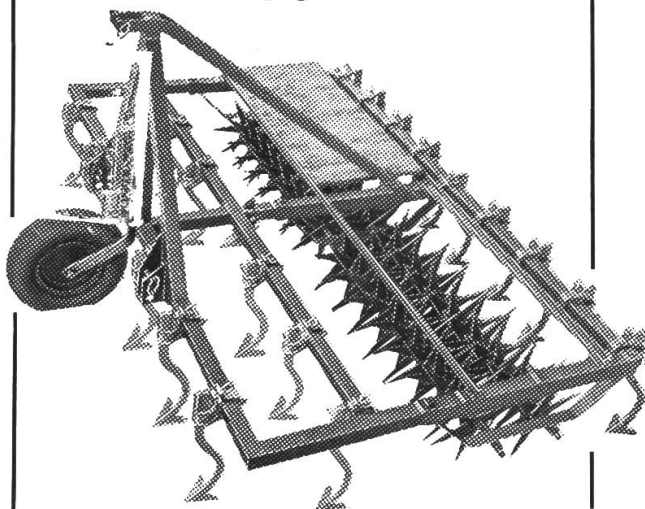
aus Armee-Reserve, absolut
ungefahren, solange Vorrat zu
Sonderpreisen abzugeben:

11.25-24	Fr. 235.—
12-20	Fr. 210.—
10-24	Fr. 165.—
1200-300	Fr. 290.—

Zwischenverkauf vorbehalten.
Lieferung Nachnahme franko
Domizil.

Bestellungen unter Chiffre
OFA 94713 A an Orell-Füssli-
Annoncen AG., Basel 1.

Traktoregge ZAUGG

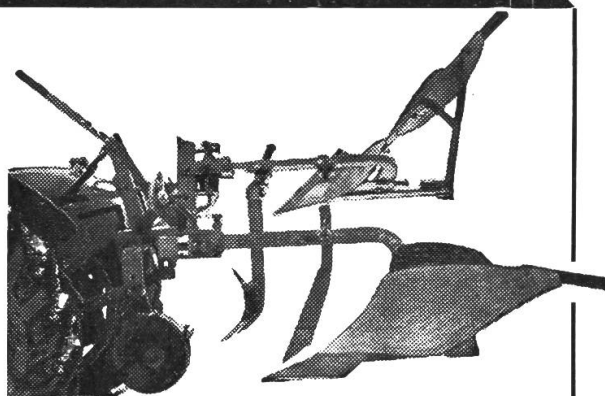


leistet vorzügliche Arbeit, auch in
schwierigen Bodenverhältnissen.
3 Grössen und in verschiedenen Aus-
führungen. — Verlangen Sie Prospekt
oder Vorführung

Gebr. Zaugg, Eggiwil

Pflugbau - Landmaschinen
Tel. 035 / 6 11 47

Stand Nr. 101 an der Schweiz. Landmaschinenschau in Burgdorf



Bärtschi-Anbaupflüge

ergeben in allen Bodenarten, auch an Hanglagen,
sauber gepflügte Aecker. - Augenblickliches Ein-
ziehen auf volle Furchentiefe. Sie sind einfach in
der Bedienung und dazu recht preisgünstig!
Verlangt Prospekte!

Bärtschi & CO., Ufhusen LU

Fabrik landw. Maschinen — Telefon (045) 6 82 54
Stand Nr. 48 an der Schweiz. Landmaschinenschau Burgdorf. 13.—18. April 1961.

— Bitte ausschneiden und einsenden —

Senden Sie den Prospekt AP

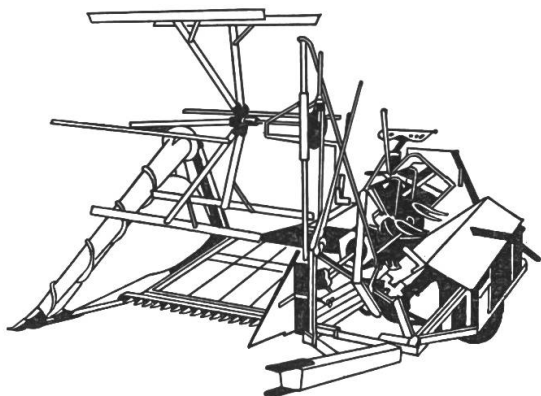
Name:

Ort: T



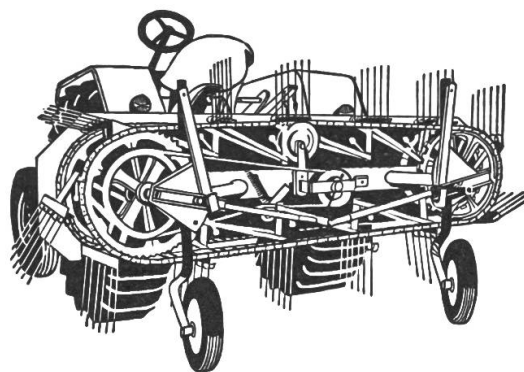
Maschinen und Geräte für jeden Betrieb

Gross in Leistung + günstig im Preis



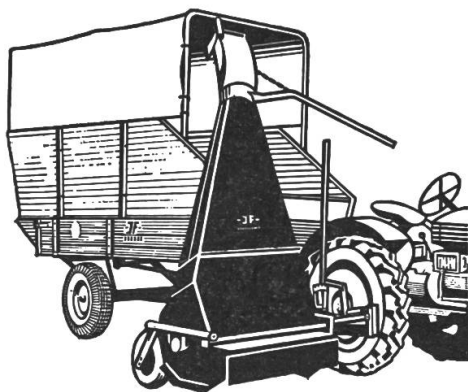
Bindemäher -JF-

einfach und robust, geringes Gewicht,
keine Ketten, nur ein Tuch.



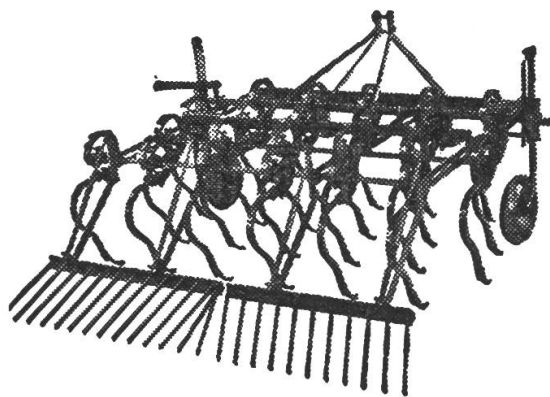
-PZ- Schnellheuer

mit stufenloser Geschwindigkeits-
regulierung für Grün- und Dürrfutter.



-JF- Pick-up- und Mähfeldhäcksler

grosse Vorteile durch seitliche An-
bringung, gute Uebersicht, Einmann-
bedienung vom Fahrersitz aus.



Allzweckegge MARSK STIG

ein ideales Gerät zum Anbau an Trak-
toren. Vorzügliche Eignung zur Saat-
beetvorbereitung. Leistet einzigartige
Arbeit in Unkrautfeldern.

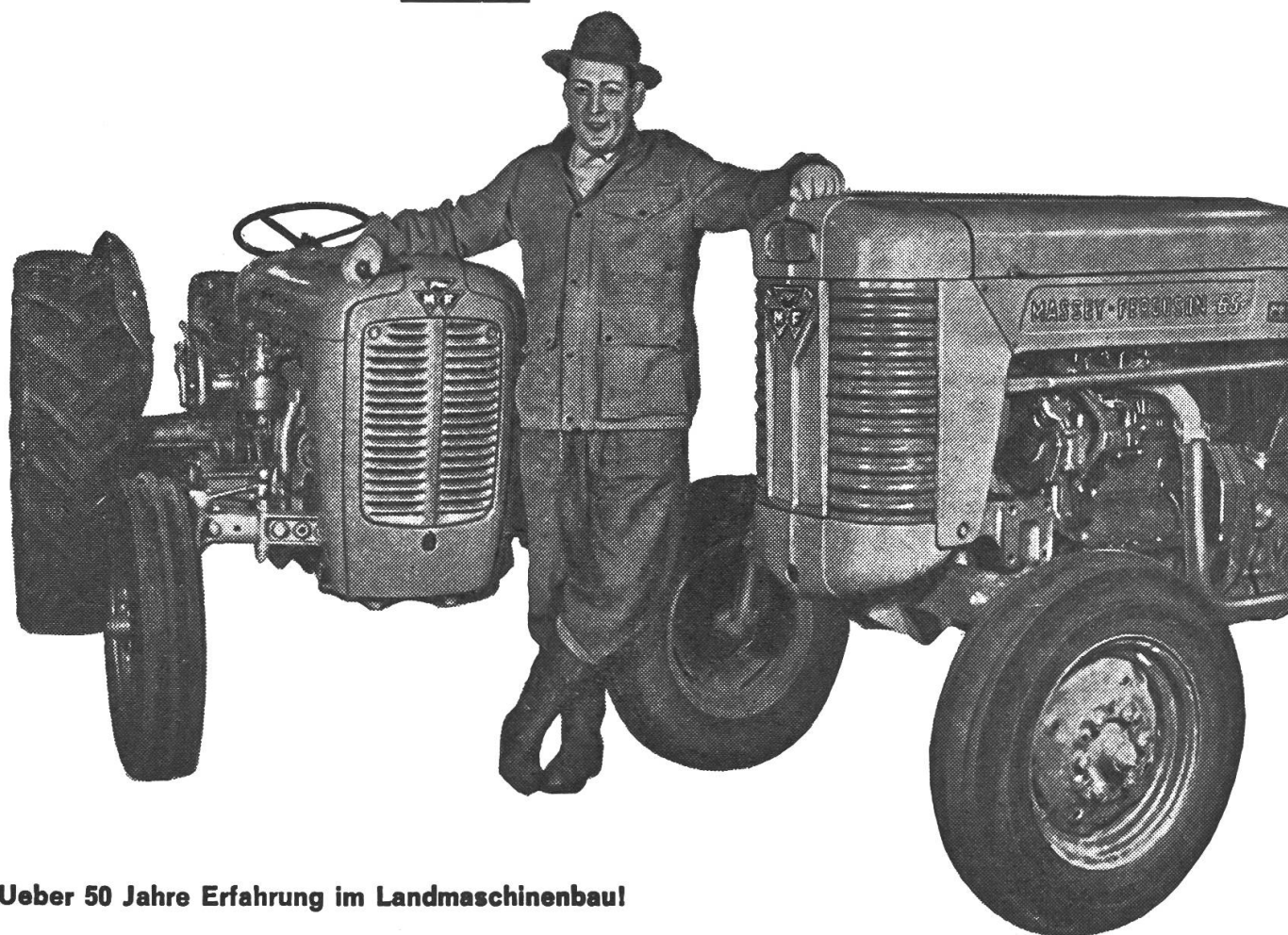
Verlangen Sie unverbindlich Prospekte und Preise. Wir beraten Sie gerne.

Ernst Messer AG. Landmaschinen
Tel. 061 / 85 23 21

Sissach BL

Landwirte — denkt an morgen . . . !

. . . kauft heute einen **FERGUSON!**



Ueber 50 Jahre Erfahrung im Landmaschinenbau!

- 1,25 Millionen FERGUSON-Traktoren arbeiten in 142 Ländern unter den verschiedensten und härtesten Bedingungen.
- Jedes Jahr kommen 125 000 weitere dazu!
- FERGUSON, seit 13 Jahren in der Schweiz der meisteingeführte Traktor — über 2500 zufriedene Besitzer!
- Das 1938 erstmals herausgebrachte, berühmte FERGUSON TE 20 Modell heute — nach 21 Jahren — noch immer verlangt . . . und neuwertig revidiert, mit Fabrikgarantie noch erhältlich!
- MASSEY-FERGUSON, der grösste Hersteller von Landwirtschafts-Traktoren der Welt!

... solche Tatsachen beweisen die Vorzüge des unerreichten FERGUSON-SYSTEMS, seiner Qualität und seines Kundendienstes!

Mechanisieren Sie Ihren Betrieb mit einer Marke, der Sie voll vertrauen dürfen — deren gründlich erprobte Maschinen auf lange Jahre hinaus ohne Abänderung auf dem Markt bleiben — die zu

SERVICE COMPANY AG. DÜBENDORF/ZÜRICH
Traktoren — Landmaschinen — Mähdrescher
MASSEY-FERGUSON • ROTAVATOR • RAU

ihren Traktoren (27, 35 und 50 PS) über 80 Original-Anbaugeräte und -Maschinen bewährter Qualität und Eignung entwickelt hat.

Kaufen Sie einen FERGUSON, den modernen, sprichwörtlich soliden Landwirtschaftstraktor mit den niedrigen Betriebskosten!

MASSEY-FERGUSON: die Marke mit vollständigem Landmaschinen-Programm: TRAKTOREN — ANBAUGERÄTE — ERNTEMASCHINEN.
Diesel-Motoren aus der werkeigenen PERKINS-Fabrik.

Senden Sie uns heute untenstehenden Bon. Sie erhalten kostenlos aufschlussreiche Angaben über die Sie interessierenden Maschinen!

An Service Company, Dübendorf, Tel. (051) 850881

— — — — —

Wünsche Angaben:		Vorführung <input type="checkbox"/>	
Traktor 27 PS <input type="checkbox"/>	35 PS <input type="checkbox"/>	50 PS <input type="checkbox"/>	
Mähdrescher klein <input type="checkbox"/>	mittel <input type="checkbox"/>	gross <input type="checkbox"/>	

Name, Vorname:

Beruf:

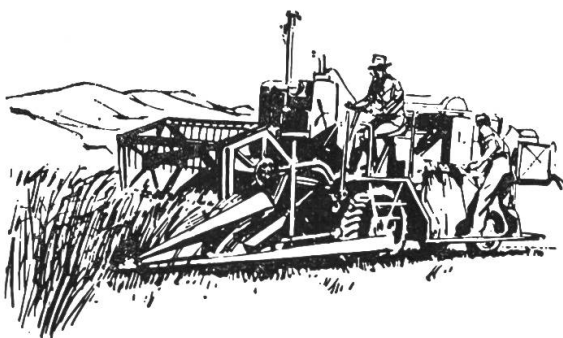
Strasse/Hof:

Ort/Kanton: TR3/61

BON

Für die Landwirtschaft

SEMPERIT *Reifen*



M 6



Karrenreifen

Ackermaschinenreifen
für Stallmiststreuer,
Feldhäcksler, Rüben-
erntemaschinen, Trieb-
achsanhänger und
Mähdrescher

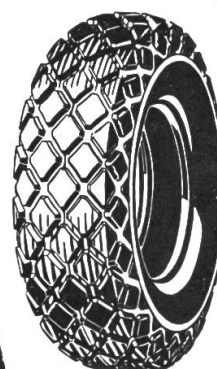


M 157

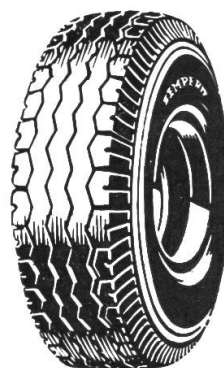


M 101 E

Reifen für den Unimog

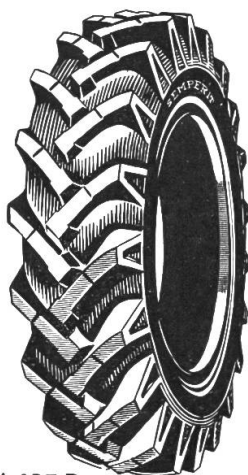


M 159



M 108

Ackerwagenreifen



M 137 B



M 121 A



M 103

Traktor Vorderrad- und Hinterradreifen



M 119



M 104

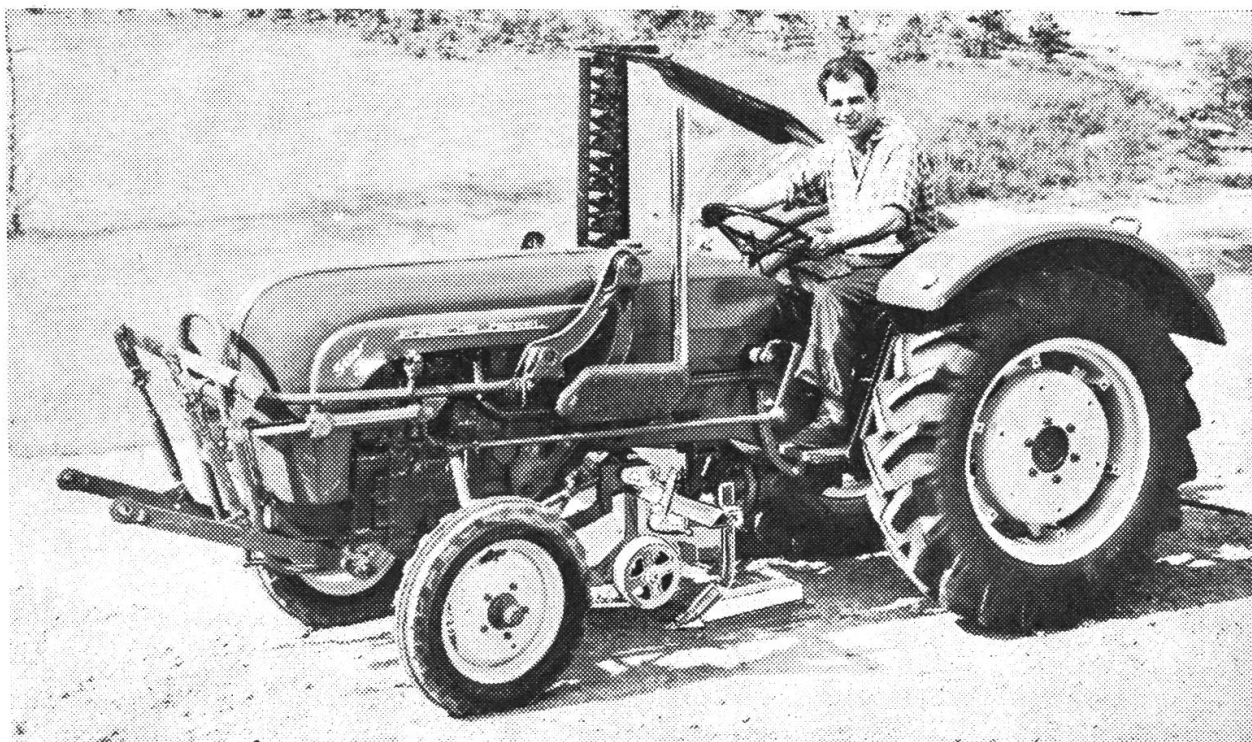
SEMPERIT AG., ZÜRICH 9/47

Langgrütstrasse 112

Depots in Basel, Bern, Delémont, Genève und Lausanne



Mehr als ein Traktor — die Landbaumaschine für volle Alleinarbeit



Standard Star Standard T

Die moderne Bauweise mit dem Motor auf der Vorderachse ergibt eine optimale Gewichtsverteilung und grossen Freiraum zwischen den Achsen. Dazu kommt eine enorme Zugleistung ohne Verminderung der Lenkfähigkeit.

Vollausgebautes Hydrauliksystem (Front-, Zentral- und Heckhydraulik mit Raddruckverstärker und Zwillingssteuergerät), 4 hydraulische Kraftabgabestellen, maximaler Fahrkomfort, gute Zugänglichkeit, leichte Wartung, minimale Unterhaltskosten.

8 Vorwärts- und 2 Rückwärtsgänge, ideal abgestuft und leicht schaltbar, vollbelastbarer Kriechgang und selbstverständlich ölhydraulische Kupplung. Motor mit automatischer Kühlluftregulierung, ruhiger Lauf dank lastabhängiger Spritzverstellung.

Neu ist auch das Traktometer: ein Kombinationsinstrument für günstigsten Drehzahlbereich, Fahrgeschwindigkeit, Zapfwellendrehzahl, Betriebsstundenzahl und Motorüberwachung.

Möchten Sie Näheres über diese ausgezeichneten, modernen Maschinen erfahren, führen wir sie Ihnen gerne unverbindlich vor oder senden Ihnen Prospekte.



AECHERLI AG REIDEN LU

Telephon (062) 9 33 71

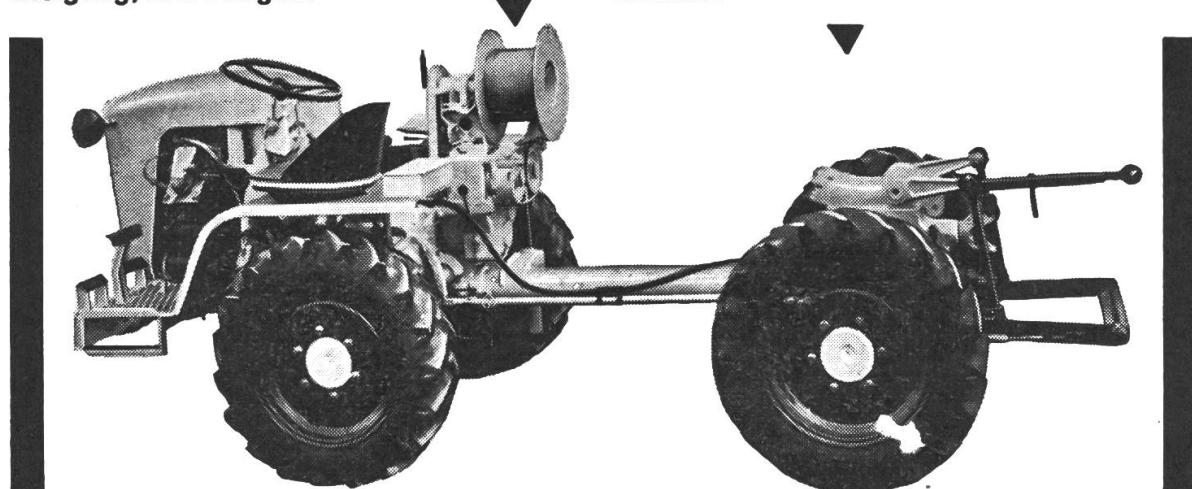
Standard Star 30 PS Standard T 20 PS

Der Allrad- Universal-Traktor für jeden Bauer

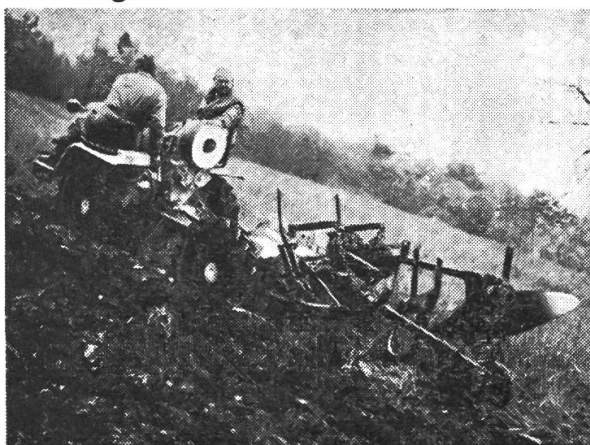
MERK PULLAX

Mit Seilspill im Gleichlauf mit Radantrieb — Arbeit in jedem Gelände bis gegen 100% Steigung, z.B. Pflügen.

Mit kurzgestelltem Radstand und Dreipunkt-Hydraulik — der ideale Vielzweck-traktor.



Jedes bekannte Gerät lässt sich anbauen: z.B. Front-Mähbalken, Rotoregge, Baum-spritze etc. Mit langgestelltem Radstand und Brücke — das fantastische Gelände-fahrzeug.



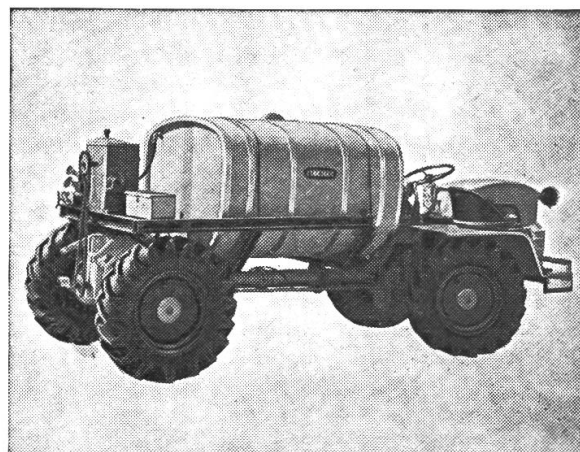
**An Hans Merk
Maschinenfabrik Dietikon/ZH
Telefon (051) 88 91 21**

**Senden Sie mir den interessanten Pro-
spekt über den Pullax nebst Preisen.**

TR

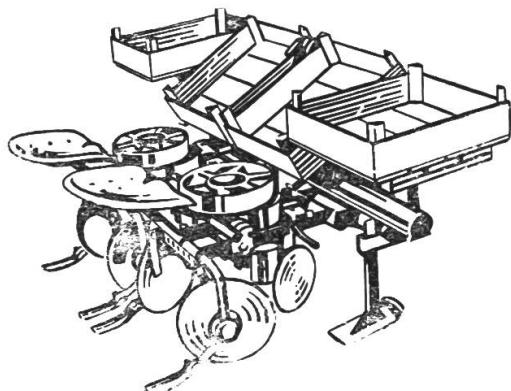
Name

Genaue Adresse



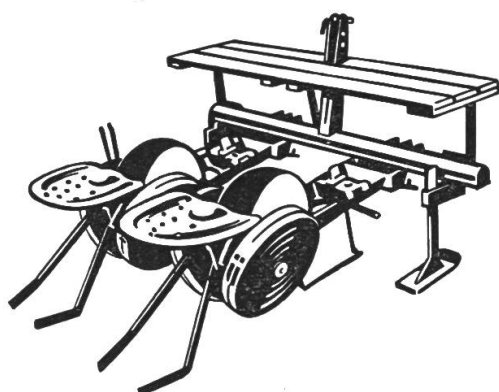
ACCORD - Pflanz- + Pflegegeräte

der Fa. Weiste & Co., Soest



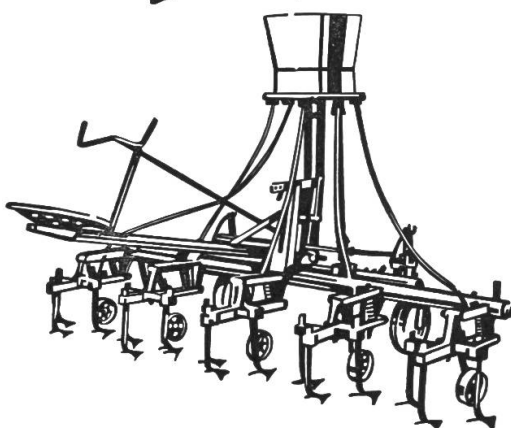
ACCORD-Kartoffelsetzgerät

mit Vorratsteller zum Legen vorgekeimter Kartoffeln. Schnelles exaktes Setzen in bequemer Haltung. 2, 3 oder 4 Furchen in einem Arbeitsgang.



ACCORD-Topfballen- und Stecklings-Pflanzgerät

zum Setzen von Gemüsepflanzen, Baumschulen, zur Saatvermehrung von Zuckerrüben, Zwiebeln, Markstammkohl, etc. Verblüffend grosse Arbeitsleistung!



ACCORD-Pflegegeräte

in verschiedenen Ausführungen zum Hacken, Häufeln und Düngestreuen können an den selben Werkzeugträger befestigt werden.

Vertretung für die Schweiz:

BÄRTSCHI & CO., UFHUSEN LU

Fabrik landwirtschaftlicher Maschinen, Telephone (045) 6 82 54



Besucht uns an der Landmaschinenschau Burgdorf, Stand 48

Verlangt den ausführlichen Prospekt!

Bitte ausschneiden

Senden Sie mir bitte unverbindlich Ihren Prospekt AC

Name:

Ort: T

Zeitlos und wertbeständig wie ein VW ist der „Bure-König“-Motormäher

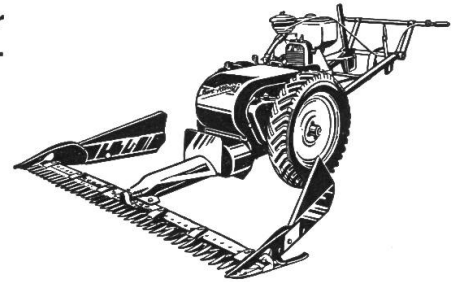
Warum? Ein Kunde brachte das trefflich zum Ausdruck, als er seinen 23-jährigen «Bure-König»-Mäher zwecks Einbau des Differentials herbrachte. Auf die Frage, warum er nicht lieber einen neuen Mäher mit Differential und allen Neuerungen kaufen wolle, sagte er:

Darum: «Die meisten Nachbarn haben in der gleichen Zeit die dritte Maschine angeschafft. Mein «Bure-König» war zuverlässig und lässt sich modernisieren. Was will ich mehr?»

Aber noch besser als dieser Motormäher ist ein neuer mit Differential und -Sperre, Zapfwelle, Schnellheuer, Seilwinde, Kartoffelroder und Eingrassvorrichtung.

Triebachsanhänger mit Hand- und Fusskupplung, Fuss-Feststellbremse, 4 Gänge vorwärts und 1 retour. im Gang unabhängig und abhängig dazu, stark, flink und erst noch günstig im «Klang».

Der „Bure-König“ arbeitet ein Leben lang.



Durch Verstellen des dritten Punktes kann die Neigung der Körbe verstellt werden

3-Punktbefestigung

Exzenter-Hub je nach Bodenart Schwingung verstellbar

Schwingung

Tiefeneinstellung

Schaufel bewegt sich

Antrieb vom dritten Zuckerrübenkorb

Besuchen Sie unsern Stand **ausserhalb der Schweiz. Landmaschinenschau in Burgdorf!**

Bessere Kartoffelpreise durch sorgfältige, rationelle Ernte mit dem

„Bure-König“ Vorrats-Siebroder

Anbau an Traktoren mit 3-P-Hydraulik, 2reihig für Kartoffeln 3reihig für Zuckerrüben Kraftbedarf = Leerlaufgas – nahezu wartungsfrei – preisgünstig.

Neu: Scheibenseche für stark verunkrautete Aecker, erhöhen auch Steigfähigkeit am Hang, beim Fahren in der Schichtenlinie.

Zusatzroste zum Roden von Saatkartoffeln aus sandigem Boden.

Neu: Sammelroder als Anbau-Aggregat zum Vorratsroder.

Sammeln oder Reihen-Ablage der Kartoffeln je nach Witterung.

F. U. E. BUR, LUZERN

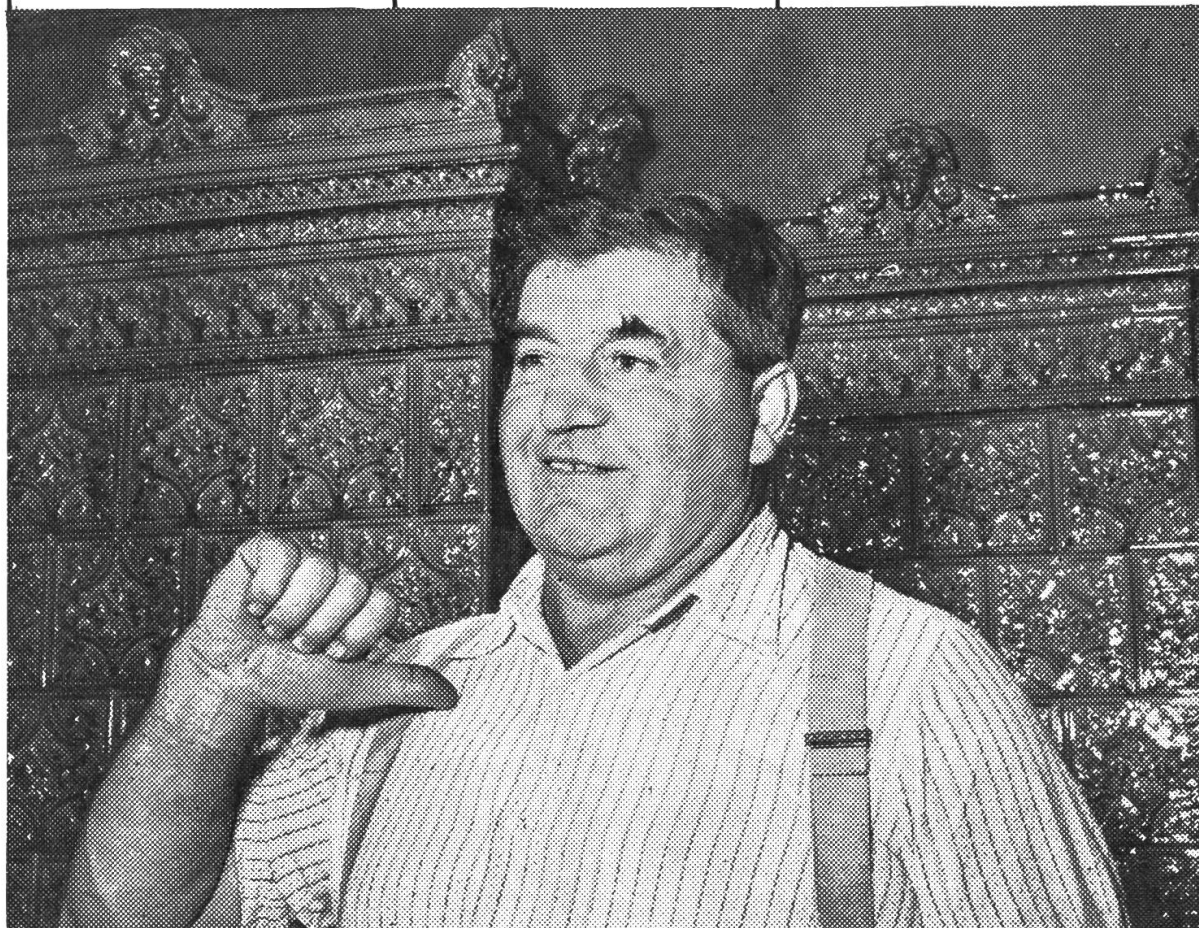
Obergrundstr. 125, Tel. 041 2 92 92

Offerte für
a) Motormäher
b) Vorratsroder

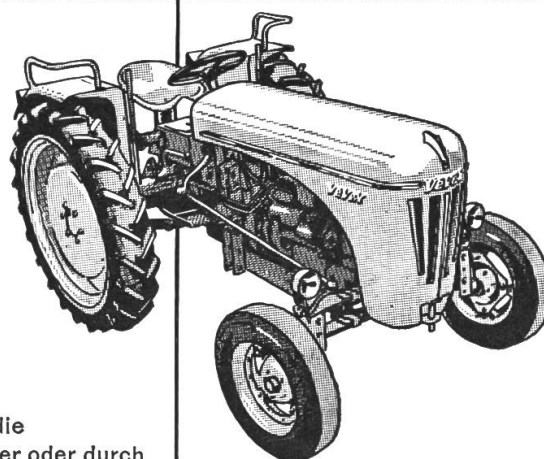
Adresse:
..... TR

Er weiss warum

Er hat gründlich geprüft,
verglichen und dann einen
VEVEY-Traktor gekauft!
Der Schweizer-Traktor, für
Schweizer-Verhältnisse ge-
baut; die unverwüstliche
Zugmaschine für fortschritt-
liche Arbeitsweise.



vevey



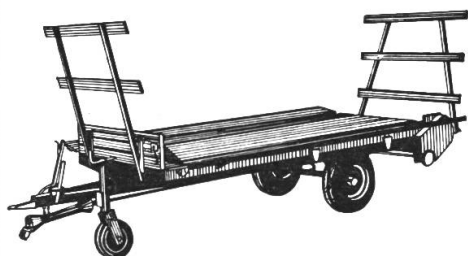
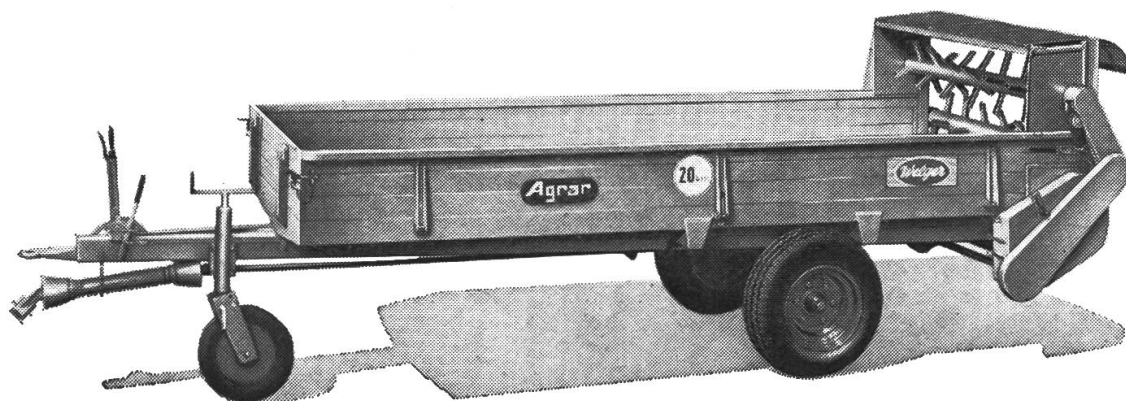
Auskunft durch die
Regional-Vertreter oder durch

Ateliers de Constructions Mécaniques de Vevey S.A.



Senden Sie mir unverbindlich Prospekt und Preisliste
Name: _____ Adresse: _____

das ganze Jahr im Einsatz!



Generalvertretung
für die Schweiz

Mistzetter und Mehrzweckwagen, zwei vollwertige Maschinen in einer — das ist der WELGER LS-60. Gleichmässig feine Ausstreung, Streudichte vom Traktorsitz aus leicht verstellbar.

Fassungsvermögen bis 4,5 m³, Tragfähigkeit 3t, Ladefläche 4 x 1,7 m. Mit wenigen Handgriffen ist das Streuaggregat abgenommen und der Mistzetter in einen robusten Mehrzweckwagen umgebaut. Das wäre eine Maschine für Ihren Betrieb. Dürfen wir Ihnen den ausführlichen Prospekt zustellen?

Agrar

Fabrik landw. Maschinen AG., Wil SG

Senden Sie mir unverbindlich den Prospekt für die Mistzettmaschine Welger:

Name:

Adresse:

.....



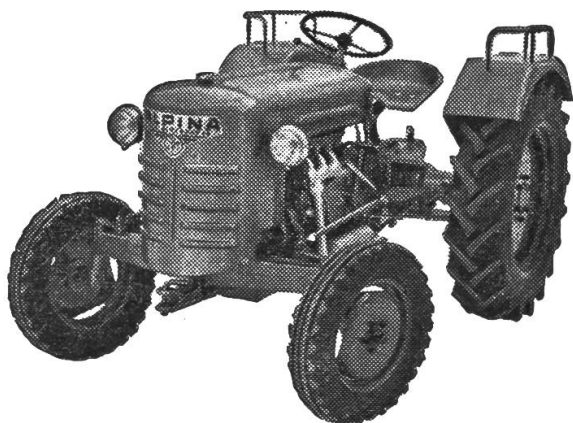
Die **Anhängerbremse** muss vom Traktorsitz aus zu bedienen sein

– aus Rücksicht gegenüber sich selbst und dem Strassenverkehr! Die SIBRA-Bremse ist eine selbstverständliche Ausrüstung zu jedem Traktor und kostet wenig. Prospekte, auf Wunsch Ansichtssendung durch:

A. CAFLISCH, Landmaschinen, BIEL
Mattenstr. 135 (MAVEG-Haus) Tel. 032 2 43 53

ALPINA OEKONOM

Unser Typenprogramm
enthält auch den für Sie
geeigneten Traktor!



15 PS	1-Zyl.-Diesel	8-Gang-Getriebe
30 PS	3-Zyl.-Diesel	12-Gang-Getriebe
40 PS	3-Zyl.-Diesel	10-Gang-Getriebe
24 PS	4-Zyl.-Benziner	10-Gang-Getriebe

Jeder Typ
ein erstklassiges Qualitäts-Erzeugnis.

Verlangen Sie unverbindlich Prospekte und Auskunft!

C. HÖGGER & CIE. AG., GOSSAU/SG

Maschinenfabrik Telephone (071) 8 57 36 Vertretungen mit Service zu vergeben

Besichtigen Sie unsere Maschinen an der Landmaschinenschau in Burgdorf vom 13.–18. April 1961.

Die Nummer 6/61 erscheint am 8. April 1961. Für diese Nummer können keine Inserate mehr entgegengenommen werden.

Die Nummer 7/61 erscheint am 6. Mai 1961

Schluß der Inseratenannahme ist am 10. April 1961

Hofmann-Annoncen, Obersteinmaur/ZH, Tel. (051) 94 11 69

«DER TRAKTOR und die Landmaschine»

Administration: Sekretariat des Schweiz. Traktorverbandes, Altenburgerstr. 25 (Schöneegg), Brugg/AG. Tel. (056) 4 20 22.

Postcheck VIII 32608 Zürich — Postadresse «Der Traktor und die Landmaschine», Postfach 210, Brugg/AG.

Inseratenregie: Hofmann-Annoncen, Steinmaur/Zch. — Tel. (051) 94 11 69.

Erscheint jährl. 15 Mal. Abonnementspreis Fr. 9.50. Verbandsmitglieder erhalten die Zeitschrift gratis zugestellt.

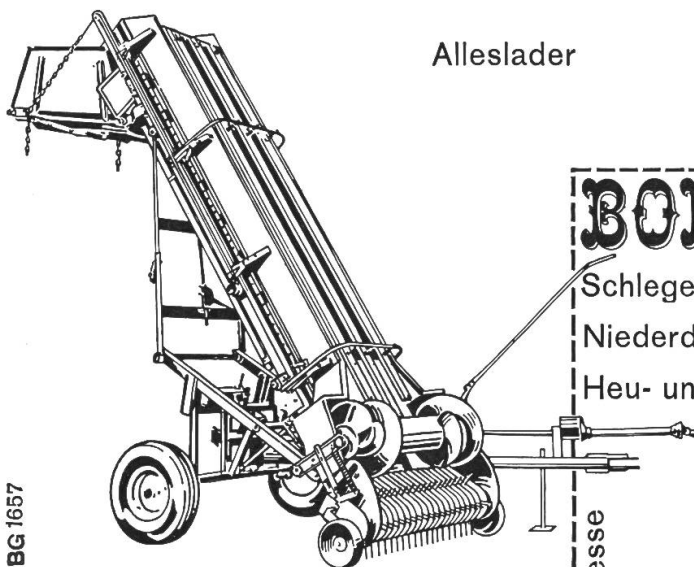
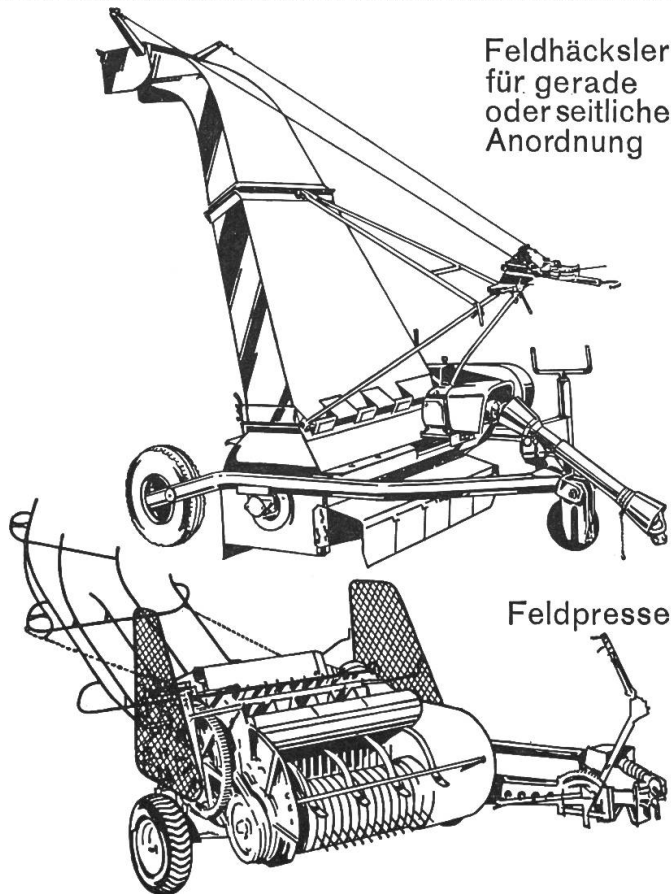
Druck: Schill & Cie., Luzern.

Wir helfen Ihnen auch das Ladeproblem lösen



Auch die Ladearbeit kann heute einwandfrei mechanisiert werden. Die Wahl der richtigen Maschine erfordert aber vielfach grosse betriebstechnische Kenntnisse und praktische Erfahrungen. Das Auf- ladesystem steht ja auch in engem Zusammenhang mit dem Transport und dem Abladen der Erntegüter.

Wir helfen Ihnen Ihr Ladeproblem sinnvoll und auf lange Sicht zu lösen. Dabei leisten uns unsere grossen Erfahrungen auf allen Gebieten der Landtechnik und die Erkenntnisse aus unseren Forschungs- und Versuchsarbeiten wertvolle Dienste.



BG 1657

BUCHER-GUYER
Niederweningen-Zürich

Adresse

BON

An Bucher-Guyer, Niederweningen
Schicken Sie mir die Prospekte über

Schlegel-Feldhäcksler* Schneide-Feldhäcksler*

Niederdruck-Feldpressen*

Hochdruck-

Heu- und Graslademaschinen*

Feldpressen*

*Gewünschtes unterstreichen