

**Zeitschrift:** Der Traktor und die Landmaschine : schweizerische landtechnische Zeitschrift  
**Herausgeber:** Schweizerischer Verband für Landtechnik  
**Band:** 23 (1961)  
**Heft:** 4

## **Werbung**

### **Nutzungsbedingungen**

Die ETH-Bibliothek ist die Anbieterin der digitalisierten Zeitschriften auf E-Periodica. Sie besitzt keine Urheberrechte an den Zeitschriften und ist nicht verantwortlich für deren Inhalte. Die Rechte liegen in der Regel bei den Herausgebern beziehungsweise den externen Rechteinhabern. Das Veröffentlichen von Bildern in Print- und Online-Publikationen sowie auf Social Media-Kanälen oder Webseiten ist nur mit vorheriger Genehmigung der Rechteinhaber erlaubt. [Mehr erfahren](#)

### **Conditions d'utilisation**

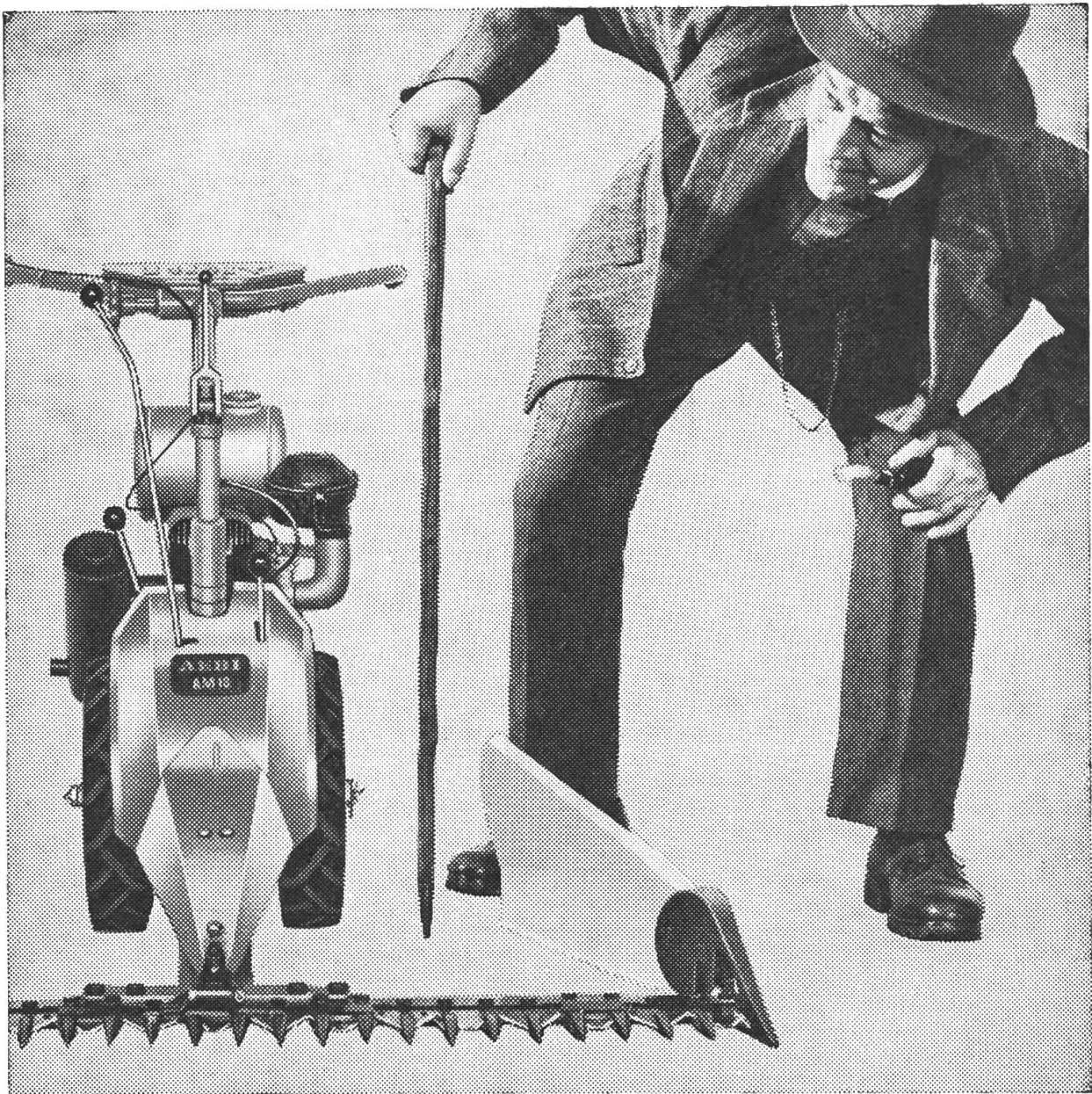
L'ETH Library est le fournisseur des revues numérisées. Elle ne détient aucun droit d'auteur sur les revues et n'est pas responsable de leur contenu. En règle générale, les droits sont détenus par les éditeurs ou les détenteurs de droits externes. La reproduction d'images dans des publications imprimées ou en ligne ainsi que sur des canaux de médias sociaux ou des sites web n'est autorisée qu'avec l'accord préalable des détenteurs des droits. [En savoir plus](#)

### **Terms of use**

The ETH Library is the provider of the digitised journals. It does not own any copyrights to the journals and is not responsible for their content. The rights usually lie with the publishers or the external rights holders. Publishing images in print and online publications, as well as on social media channels or websites, is only permitted with the prior consent of the rights holders. [Find out more](#)

**Download PDF:** 22.02.2026

**ETH-Bibliothek Zürich, E-Periodica, <https://www.e-periodica.ch>**



## Das soll ein Motormäher sein?

Jawohl! er hat sogar 2 Mähgänge und dazu allerhand weiteren Komfort: 3 Vorwärtsgänge, 3 Rückwärtsgänge, automatische Kupplung, schwenkbare Sterzen, Ölbadluftfilter, Freilaufnaben, Geräteanbau mit Schnellverschluß. Er kostet nur 1950 Fr. mit Mähapparat von 1,15 - 1,30 - 1,45 oder 1,60 m Schnittbreite, franko

geliefert; ein Jahr Garantie, Einführung und Garantie-Service inbegriffen.

AM 10 ist aber nicht nur ein Mäher, sondern auch eine Motorhacke, wenn an Stelle des Mähapparates eine Rotoregge (Hackbreiten von 30 bis 100 cm) angebaut wird. Außerdem läßt sich ein Zweiradanhänger für 300 kg Nutzlast ankuppeln. Damit kann jedermann z'Märit, in die Käserei, in die Genossenschaft fahren oder kleine Hoftransporte besorgen.


Das alles bietet der neue AM 10. Möchten Sie Näheres über ihn erfahren, dann verlangen Sie — ganz unverbindlich — den Prospekt, indem Sie den untenstehenden Coupon einsenden.

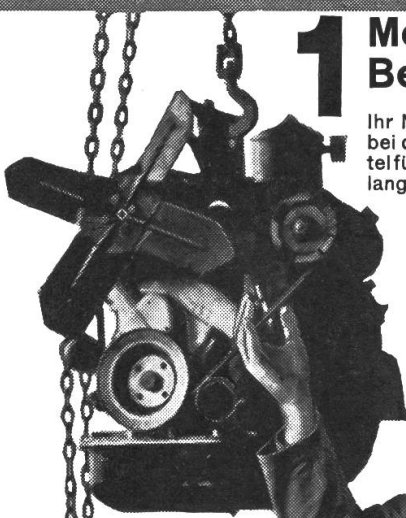
# AEBI

Adresse:

Ausschneiden und in offenem Couvert  
mit 5 Rp. frankiert einsenden an:  
AEBI & CO AG Burgdorf 034 / 2 33 01

## 2 Vorteile, die Motorex Ihnen bietet






1

### Motorex-Beratungsdienst

Ihr Motorex-Lieferant hilft Ihnen gerne bei der Wahl der richtigen Schmiermittel für Ihre Fahrzeuge und Motoren. Verlangen Sie den ausführlichen Prospekt.



BO-2 000



## 2 Vollgarantie

Lesen Sie in unserem Prospekt über die einzigartige Vollgarantie, die Motorex Ihnen bietet.

**Motorex Import  
Bucher & Cie AG Langenthal**



## Zuverlässig betriebsicher die gute Batterie OERLIKON



Accumulatoren-Fabrik OERLIKON-ZÜRICH 50  
 Lausanne · Genf · St. Gallen · Chur  
 Luzern · Sitten · Lugano · Biel

# Prüfungsergebnis

## Hürlimann D70

### SCHLEPPER-PRÜFFELD DARMSTADT

BISHER SCHLEPPERPRÜFFELD MARBURG  
KURATORIUM FÜR TECHNIK IN DER LANDWIRTSCHAFT



Hürlimann D 70 - SSP

#### MOTORLEISTUNG

Test Nr. 182

Leistung Nm PS	Drehzahl n U/min	Drehmoment Md mkg	Kraftstoffverbr. B kg/h	b g/PSH	Mittl. Temp. Wass. °C	Luft °C	Barom. Std. mm QS
43,5	2025	15,38	7,65	176	90	26	746
<b>Dauerleistung</b>							
34,9	2090	11,96	6,06	174	85	24	746
<b>85 % der Nennleistung</b>							
16,4	2121	5,52	3,51	214	80	24	746
<b>40 % der Nennleistung</b>							
Dauerleistung bei Normalzustand (20°C und 760 mm QS) nach DIN 70020 umgerechnet: <b>44,7 PS</b>							
Optimaler Kraftstoffverbrauch bei Teillast und voller Reglerdrehzahl: <b>171 g/PSH und 41 PS</b>							
bei Vollast und herabgesetzter Drehzahl: <b>176 g/PSH und 45 PS</b>							
Kraftstoffverbrauch bei unterem Leerlauf des Motors: <b>0,43 kg/h</b>							

**Motor-Dauerleistung  
44,7 PS**

**Minimalster  
Brennstoffverbrauch  
171 g pro PSH**

#### VERLAUF DES DREHMOMENTS BEI VOLLAST DES MOTORS

Motordrehzahl U/min	2025	2000	1900	1800	1700	1600	1500	1400	1300	1200
Motorleistung in % der Nennleistung	101,2	100	95	90	85	80	75	70	65	60
Drehmoment in % desjenigen bei Dauerleistung	100	101,0	102,8	103,4	103,4	102,8	101,0	99,5	97,8	95,5
Drehmoment mkg	15,38	15,55	15,80	15,90	15,90	15,80	15,55	15,30	15,05	14,70
Maximales Drehmoment: 15,90 mkg bei n = 1800 U/min										
der Anstieg des Drehmomentes beträgt 3,4 %										
Bleibende, vom Regler bei Belastungsänderung zwischen oberem Leerlauf und Vollast eingestellte Drehzahländerung: <b>4,8 %</b>										

#### ZAPFWELLENDUERLEISTUNG

Leistung N <sub>Z</sub> PS	Drehzahl n <sub>Z</sub> U/min	Drehmoment m <sub>d</sub> mkg	Kraftstoffverbr. B kg/h	b g/PSH	Mittl. Temp. Wass. °C	Luft °C	Barom. Std. mm QS
42,1	564	53,6	7,65	182	82	11	753
Zapfwellenleistung auf Normalzustand umgerechnet: <b>41,8 PS</b>							

**Zapfwellenleistung**

**41,8 PS**

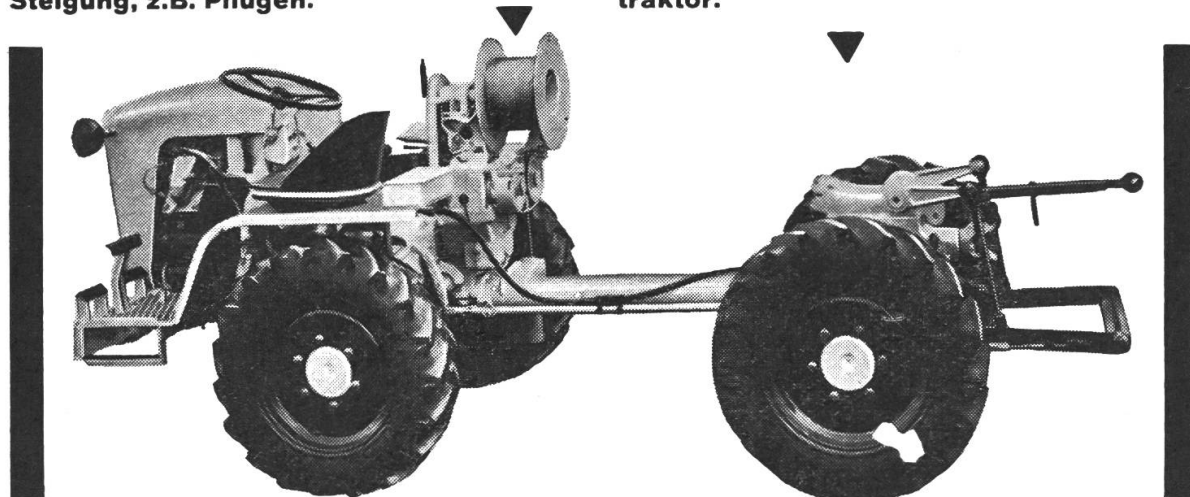


# Der Allrad- Universal-Traktor für jeden Bauer

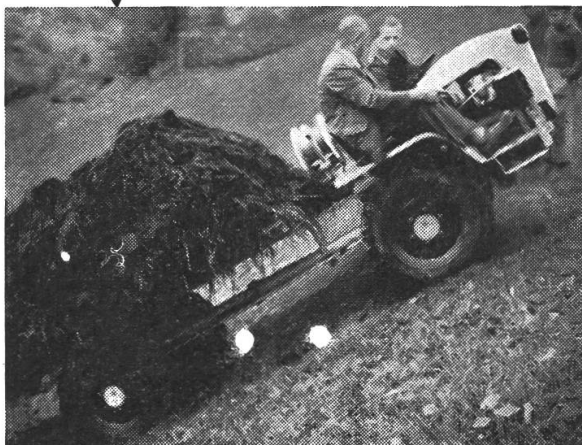
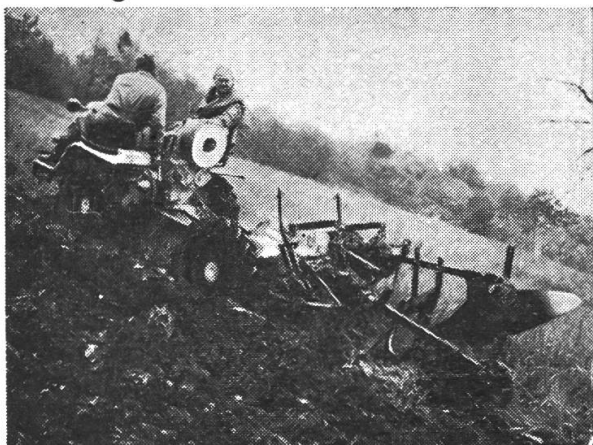
# MERK PULLAX

Mit Seilspill im Gleichlauf mit Radantrieb  
— Arbeit in jedem Gelände bis gegen 100%  
Steigung, z.B. Pflügen.

Mit kurzgestelltem Radstand und Drei-  
punkt-Hydraulik — der ideale Vielzweck-  
traktor.



Jedes bekannte Gerät lässt sich anbauen: z.B. Front-Mähbalken, Rotoregge, Baum-  
spritze etc. Mit langgestelltem Radstand und Brücke — das fantastische Gelände-  
fahrzeug.



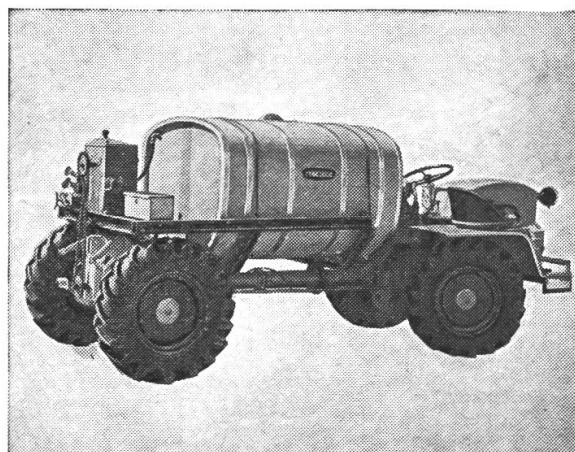
**An Hans Merk  
Maschinenfabrik Dietikon/ZH  
Telefon (051) 88 91 21**

**Senden Sie mir den interessanten Pro-  
spekt über den Pullax nebst Preisen.**

TR

**Name** .....

**Genaue Adresse** .....



---

**unsere  
Verkaufs-  
ziffern  
beweisen:**

**Birchmeier-  
pumpen  
sind gefragt!**

Ausschneiden

**Birchmeier & Cie AG. Künten AG**

**Bon**

Bitte senden Sie mir Prospekt für Bimotra, Bimoto Anbaupumpen, Bimoto-Traktor, Hand- und Rückenspritzen. Gewünschtes unterstreichen und einsenden an Birchmeier & Cie AG. Künten AG Telefon 056 / 3 31 05

Name

Adresse

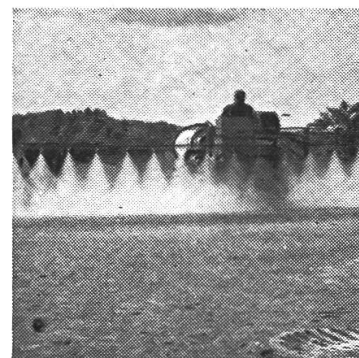
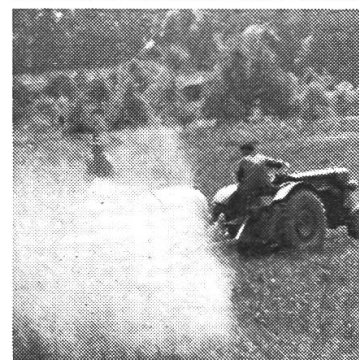
**Programm:**

Bimotra, die selbstfahrende Motorspritze

Bimoto-Pumpen von 18-100 l/min. Leistung mit und ohne Motor

Bimoto-Zapfwellenspritzwagen mit 300-1600 l Inhalt

Bimoto-Pferdezug



24

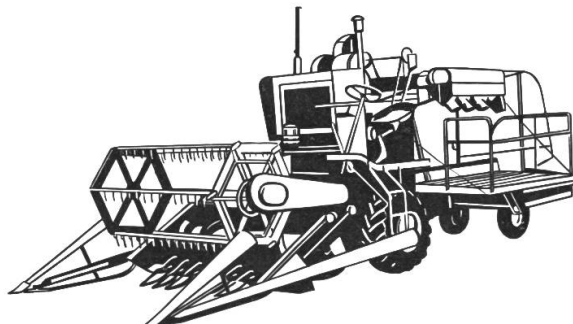
MATRA

MATRA

MATRA

MATRA

## Gute Ernte mit dem John Deere-LANZ- Mähdrescher



Grosse Flächenleistung  
doppelte Reinigung  
zuverlässig und vielseitig

### MATRA ZOLLIKOFEN

Tel. 031 / 65 01 06

BON

Senden Sie mir unverbindlich den Prospekt  
„John Deere-LANZ-  
Mähdrescher“. Kleines/  
mittleres/großes Modell

Name: .....

Adresse: .....

T

MATRA

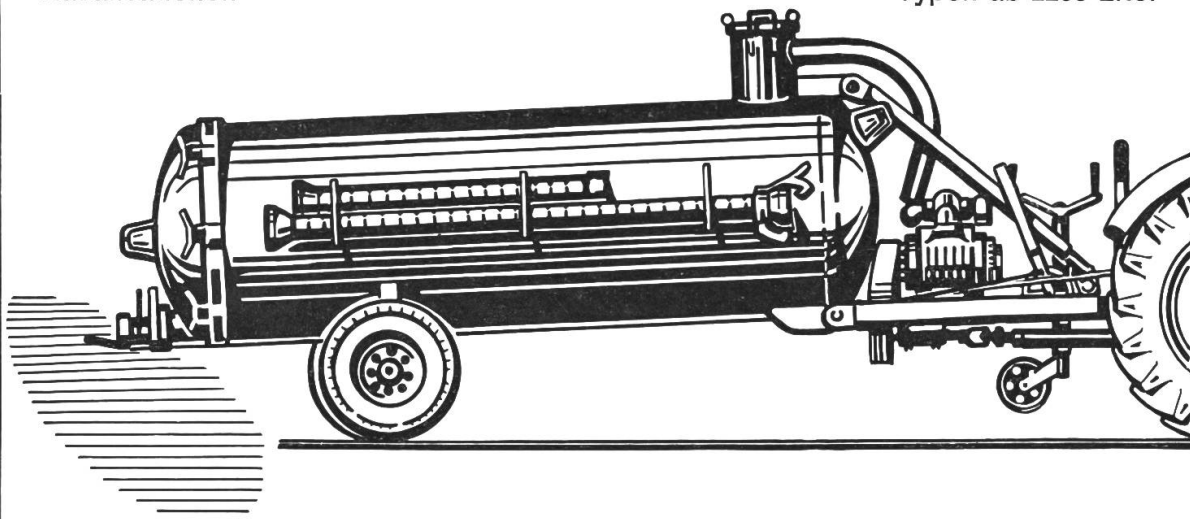
MATRA

MATRA

MATRA

## KAISER Saug- und Druckfaß für Landwirtschaft oder Industrie

Selbstansaugende, geruchfreie Entleerung von Jauchegruben, Klärgruben,  
Kanalisationen  
Typen ab 2200 Liter



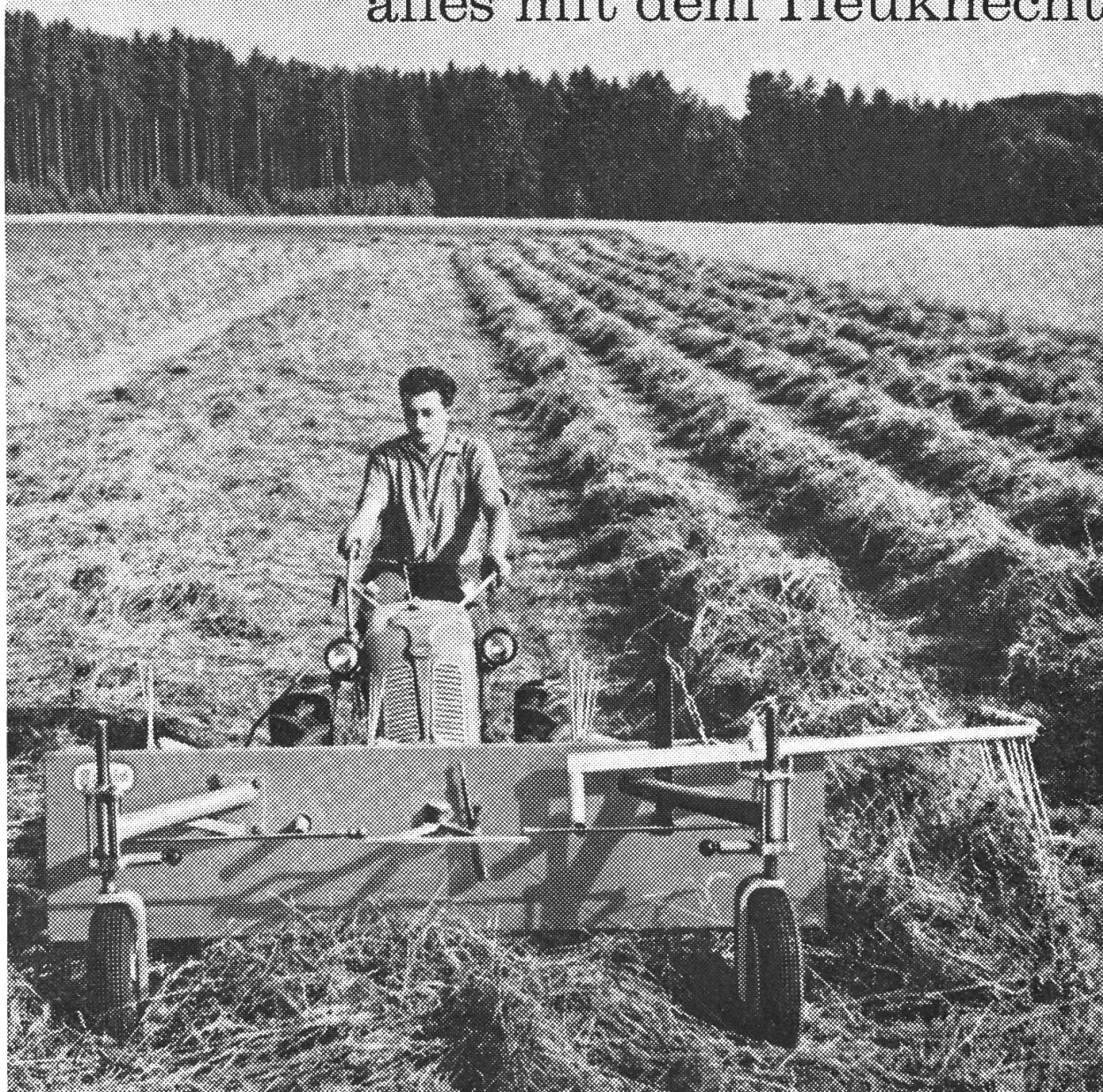
- Anschluss an jeden Traktor
- Zapfwellenbetrieb  
der Saug-Druckpumpe
- Maximale Betriebssicherheit

- Rasches Arbeiten;  
Fassfüllung innert 2 Minuten
- Flache Düngerverteilung;  
10 bis 15 m breite Verteilung nach  
rückwärts oder seitlich

**KAISER-FAHRZEUGBAU, Schaanwald FL, Tel. 075/3 14 73**



Zetten... Wenden... Schwadenziehen  
alles mit dem Heuknecht



Der Heuknecht formt luftige, nicht gezopfte Mahden; das Futter kommt sauber ab Boden

Eine einzige Maschine für alle Arbeiten der Heuwerbung!  
Der Heuknecht kennt nur einwandfreie und gute Arbeit.  
Das Futter wird geschont – nicht überfahren. Dazu ist er  
standfest am Steilhang – bis 50 % Steigung!

# Rapid

...auf jeden Betrieb

In offenem Couvert mit 5 Rp. frankiert einsenden an  
Rapid Motormäher AG., Lessingstr. 11, Zürich 2  
Senden Sie mir gratis und unverbindlich Prospekt und  
Preis vom Heuknecht

Name: \_\_\_\_\_

Hof: \_\_\_\_\_

Ort: \_\_\_\_\_

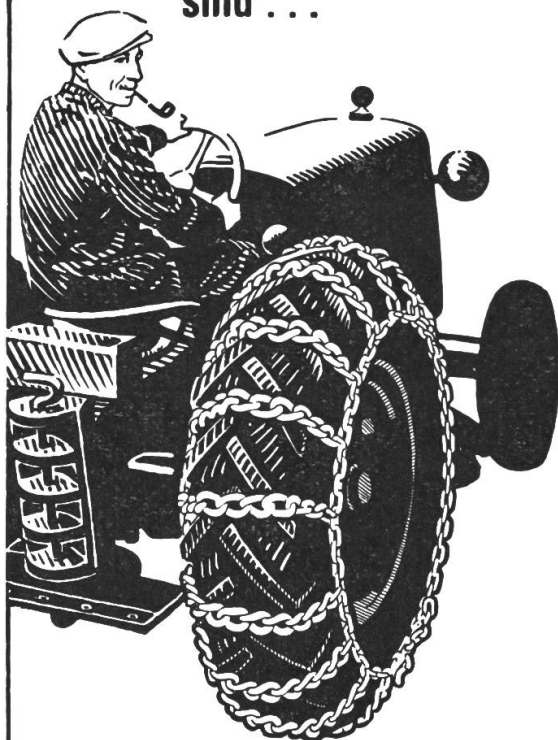
Z  
O  
M



# Der beste Gleitschutz

für **LANDWIRTSCHAFTS-  
TRAKTOREN** und  
**MOTORMÄHER** mit  
**Gummibereifung**  
sind ...

Wührich



die soliden, genau  
angepaßten

## UNION Gleitschutzketten

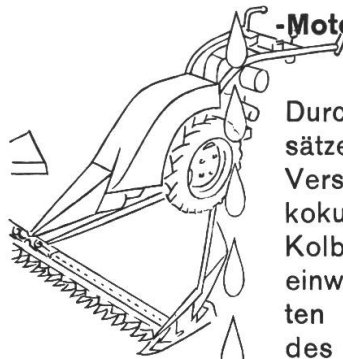
der UNION AG. Kettenfabrik

### BIEL

Warum schützt

## Rugal

-Motorenöl besser?

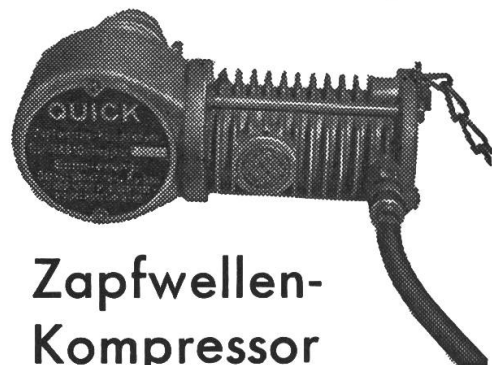


Durch besondere Zusätze zu Rugal werden Verschlackung und Verkockung vermieden. Die Kolbenringe spielen einwandfrei und dichten gut. Die Leistung des Motors ist konstant und kann besser ausgenutzt werden.

Direktverkauf zu  
günstigen Preisen durch



W. Blaser & Co. Hasle-Rüegsau, 034/35855



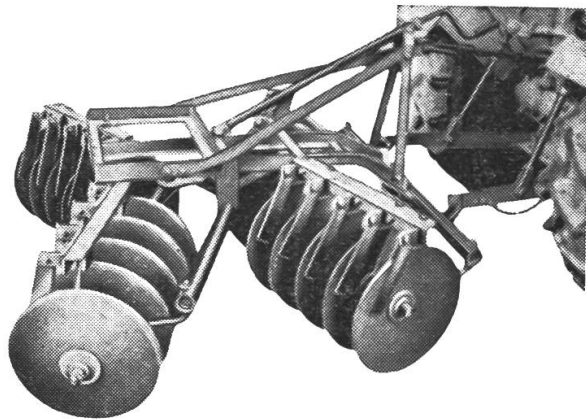
## Zapfwellen- Kompressor «QUICK»

handlich, robust, unfallsicher. Zum Pumpen, Petrolen und Farbspritzen. Das erstklassige Schweizerfabrikat zum günstigen Preis.

Kompressor **Suko** für Motorantrieb, sowie sämtliches Pressluftzubehör.

**F. WYTENBACH**  
**Wohlenschwil AG**

techn. Artikel f. d. Landwirtschaft  
Tel. (056) 3 37 17



**Scheibeneggen** für Dreipunkt-Anbau sind Vertrauenssache. Wir führen Maschinen in jeder Grösse und Ausführung. Starke, bew. Konstruktion. Schnitzwinkelverstellung vom Traktor aus.

**Anbau-Eggen** 2 und 3 m Arbeitsbreite mit Spurlockern und aufklappbaren Seitenteilen.

**Kultivatoren** mit Arnszinken u. Gänsefussch.

**Vielfachgeräte** Beste Stahlkonstruktion. 30 Ausrüstungen, 100 Möglichkeiten.

Konkurrenzlose Preise! — Verlangen Sie Prospekt durch

**Agrotechnik, Rümlang ZH**  
**Landmaschinen**

**Sicheres Starten** Ihres Traktors mit dem

**Akkumulator LECLANCHÉ «DYNAMIC»**



- Höchstes Startvermögen, selbst bei grosser Kälte
- Dauerhaft und wirtschaftlich
- Wenig empfindlich gegen Überladungen

**LECLANCHÉ S. A. YVERDON**

ABTEILUNG AKKUMULATOREN Tel. (024) 2 27 91-5 Linien



**gut beraten — gut versichert**

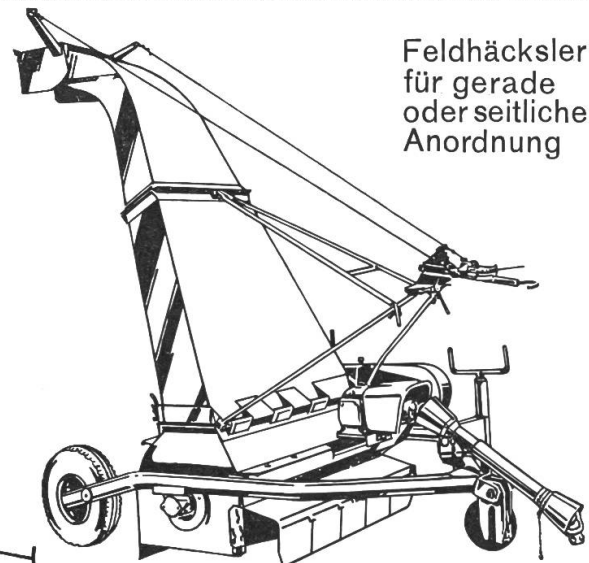
**Die Waadt-Unfall ist die Vertragsgesellschaft des Schweizerischen Traktorverbandes**

*Wir helfen Ihnen auch das Ladeproblem lösen*

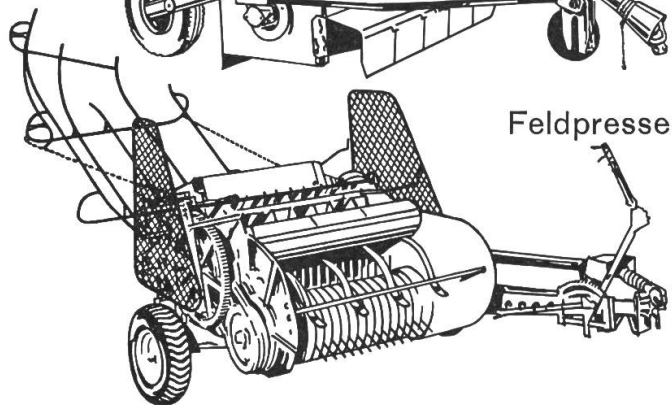


Auch die Ladearbeit kann heute einwandfrei mechanisiert werden. Die Wahl der richtigen Maschine erfordert aber vielfach grosse betriebstechnische Kenntnisse und praktische Erfahrungen. Das Auf- und Ladesystem steht ja auch in engem Zusammenhang mit dem Transport und dem Abladen der Erntegüter.

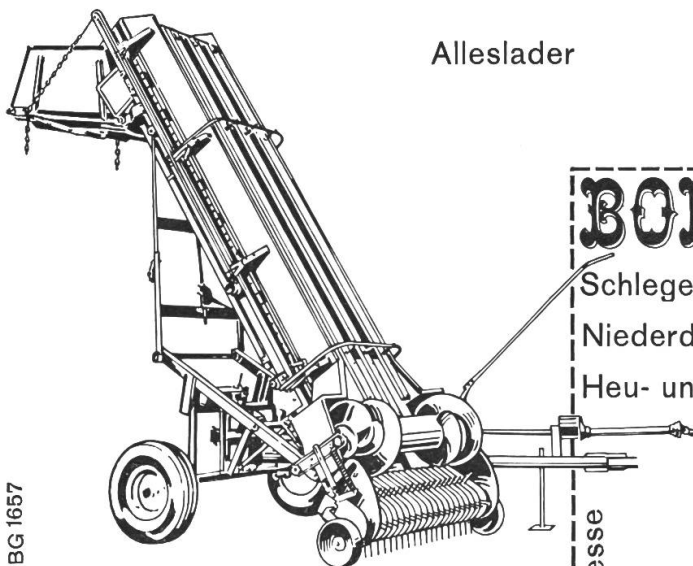
Wir helfen Ihnen Ihr Ladeproblem sinnvoll und auf lange Sicht zu lösen. Dabei leisten uns unsere grossen Erfahrungen auf allen Gebieten der Landtechnik und die Erkenntnisse aus unseren Forschungs- und Versuchsarbeiten wertvolle Dienste.



Feldhäcksler  
für gerade  
oder seitliche  
Anordnung



Feldpresse



Alleslader

**BON**

An Bucher-Guyer, Niederweningen  
Schicken Sie mir die Prospekte über

Schlegel-Feldhäcksler\* Schneide-Feldhäcksler\*

Niederdruck-Feldpressen\*

Hochdruck-

Heu- und Grasladesmaschinen\*

Feldpressen\*

Adresse

**BUCHER-GUYER**  
Niederweningen-Zürich

BG 1657

\*Gewünschtes unterstreichen