

Zeitschrift: Der Traktor und die Landmaschine : schweizerische landtechnische Zeitschrift

Herausgeber: Schweizerischer Verband für Landtechnik

Band: 23 (1961)

Heft: 1

Rubrik: Die Seite der Neuerungen

Nutzungsbedingungen

Die ETH-Bibliothek ist die Anbieterin der digitalisierten Zeitschriften auf E-Periodica. Sie besitzt keine Urheberrechte an den Zeitschriften und ist nicht verantwortlich für deren Inhalte. Die Rechte liegen in der Regel bei den Herausgebern beziehungsweise den externen Rechteinhabern. Das Veröffentlichen von Bildern in Print- und Online-Publikationen sowie auf Social Media-Kanälen oder Webseiten ist nur mit vorheriger Genehmigung der Rechteinhaber erlaubt. [Mehr erfahren](#)

Conditions d'utilisation

L'ETH Library est le fournisseur des revues numérisées. Elle ne détient aucun droit d'auteur sur les revues et n'est pas responsable de leur contenu. En règle générale, les droits sont détenus par les éditeurs ou les détenteurs de droits externes. La reproduction d'images dans des publications imprimées ou en ligne ainsi que sur des canaux de médias sociaux ou des sites web n'est autorisée qu'avec l'accord préalable des détenteurs des droits. [En savoir plus](#)

Terms of use

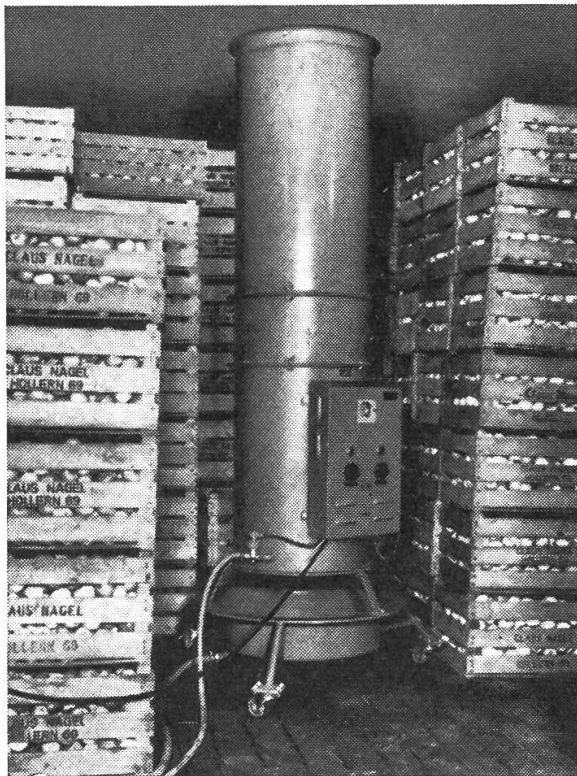
The ETH Library is the provider of the digitised journals. It does not own any copyrights to the journals and is not responsible for their content. The rights usually lie with the publishers or the external rights holders. Publishing images in print and online publications, as well as on social media channels or websites, is only permitted with the prior consent of the rights holders. [Find out more](#)

Download PDF: 02.04.2026

ETH-Bibliothek Zürich, E-Periodica, <https://www.e-periodica.ch>

Die Seite der Neuerungen

Der Klimaturm - ein neues, vielseitiges Gerät für Obstlagerräume



Ein grosser Teil der im Obstbau eingebrachten Ernte besteht aus Lagerfrüchten, die bis zu mehreren Monaten – vielfach bis zum Frühjahr aufbewahrt werden. In den Lagerräumen soll in der Regel die Reife der Früchte verzögert werden, ein möglichst geringer Gewichtsverlust und Fäulnisbefall vorliegen und Aussehen und Geschmack der Früchte erhalten bleiben.

Diese Forderungen sind nur in Lagerräumen erreichbar, in denen optimale klimatische Verhältnisse vorliegen, d. h. in Räumen, die mit einer modernen Kälteanlage ausgerüstet sind. In Lagern ohne derartige Kälteanlagen waren bisher die erforderlichen günstigen Lagerbedingungen kaum erreichbar, da nur selten die erforderliche hohe relative Luftfeuchte vorhanden war und sich ausserdem die vom Lagergut abgegebenen Aromastoffe und Reifegasen ungünstig auswirkten.

Für solche Lagerräume, in die der Einbau einer modernen Kälteanlage mit grossen technischen Schwierigkeiten verbunden oder aus Kostengründen nicht tragbar ist, haben die Siemens-Schuckert-Werke

AG. den Klimaturm KT II geschaffen. Dieses Gerät ermöglicht es, durch mit Luftbefeuchtung und Luftwäsche verbundener Luftumwälzung die erforderliche hohe Luftfeuchte im Lagerraum zu erzeugen und Aromastoffe und Reifegasen weitgehend auszuwaschen. Dadurch werden nicht nur Gewichtsverluste und Schrumpfung – Qualitätseinbusse – weitgehend verhindert, sondern es tritt eine erhebliche Verzögerung des Reifevorganges ein, wodurch eine Verlängerung der Lagerdauer erreichbar ist.

Durch eine eingebaute Heizung lassen sich ferner Frosteinbrüche in den Lagerraum verhindern.

Darüber hinaus ermöglicht es der kombinierte Einsatz von Luftumwälzung mit Befeuchtung und Heizung ein nahezu tropisches Klima zu erzeugen und somit ohne chemische Mittel eine Schnellreife des Lagergutes durchzuführen. Dies bedeutet eine höhere Anpassungsfähigkeit an die jeweilige Marktlage.

Der Klimaturm ist ein praktisch steckerfertiges Gerät und ohne nennenswerte Montagen betriebsbereit. Das Gerät besteht aus einem zylindrischen Gehäuse, dessen abnehmbarer Oberteil als Luftansaugstutzen ausgebildet ist. Der im Mittelteil eingebaute, ruhig laufende und leistungsstarke Ventilator wird durch einen Drehstrommotor angetrieben und hat infolge seiner günstigen Konstruktion nur einen Leistungsbedarf von 50 Watt. Im Gehäuseunterteil sind die Heizstäbe mit 3,9 kW Leistung sowie eine Spritzdüse zur Luftbefeuchtung und eine Füllkörperschicht zur Luftwäsche untergebracht. Eine Tropfwassersfangschale mit Wasserablaufstutzen ermöglicht das Ableiten des mit Aromastoffen und Reifegasen angereicherten Wassers. Der Turm läuft auf Rädern und ist daher leicht beweglich.

Alle erforderlichen Schalt- und Steuergeräte sind in einem am Gehäuse befestigten Schaltkasten zusammengefasst.


Der Klimaturm reicht für Lagerräume bis


250 m³ Rauminhalt aus. In derartigen Räumen können bis 1250 Zentner Aepfel gelagert werden.

Das Gerät hat sich in vielen Betrieben bewährt. So war es zum Beispiel möglich, Apfelsorten, die sonst bereits im Dezember fühlbare Lagerverluste aufwiesen,

ohne nennenswerte Verluste und ohne Qualitätseinbusse bis zum Frühjahr zu lagern. Die Obstbauversuchsanstalt Jork hat das Gerät einer Leistungsprüfung -- unter erschwerten Bedingungen -- unterzogen und ist dabei zu befriedigenden Ergebnissen gekommen.

2 Vorteile, die Motorex Ihnen bietet





1 Motorex-Beratungsdienst

Ihr Motorex-Lieferant hilft Ihnen gerne bei der Wahl der richtigen Schmiermittel für Ihre Fahrzeuge und Motoren. Verlangen Sie den ausführlichen Prospekt.

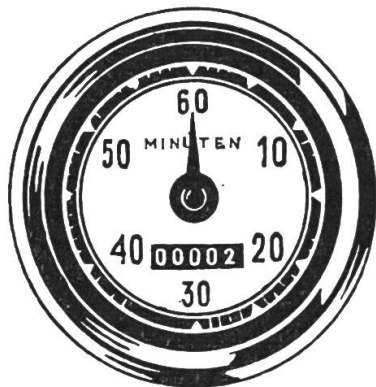


2 Vollgarantie

Lesen Sie in unserem Prospekt über die einzigartige Vollgarantie, die Motorex Ihnen bietet.

**Motorex Import
Bucher & Cie AG Langenthal**

Der elektrische Betriebsstundenzähler



für **Traktoren**
landwirtschaftl. Maschinen
stationäre Motoren

zeigt Ihnen in
Stunden und Minuten
die wirklichen Betriebsstunden an

VDO-Service und Generalvertretung

Krautli Auto Parts AG., Zürich 3

Badenerstrasse 281
Tel. (051) 25 88 90 - 2 / 25 93 57

Neu:
(auf Wunsch)

FORDSON DEXTA, ein idealer Traktor für unser Gelände:
klein, leicht, wendig und sparsam -
dabei enorm leistungsfähig und praktisch unverwüsthch.

**12-Gang-Getriebe mit
Kriechgang**

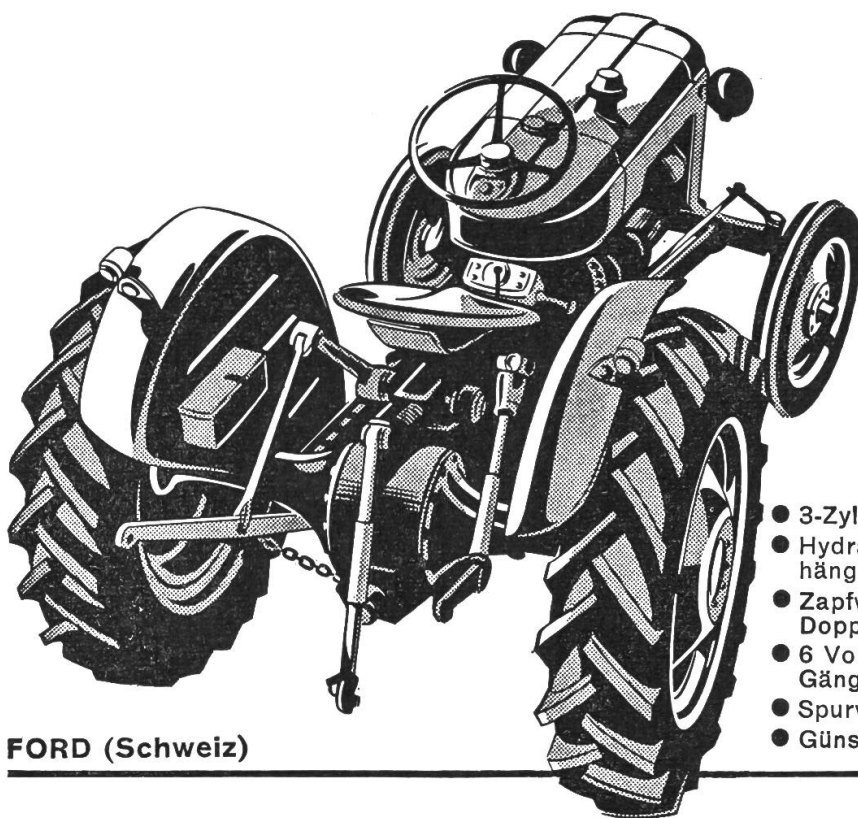
Differentialsperre

**Massive Preisreduktion
dank Zollermässigung**

Ihre FORD-Vertretung gibt Ihnen
darüber gerne Auskunft



FORDSON DEXTA



FORD (Schweiz)

- 3-Zylinder-Diesel-Motor 12/32 PS
- Hydraulik mit 3-Punkt-Aufhängung und Tiefenverstellung
- Zapfwelle (auf Wunsch mit Doppelkupplung)
- 6 Vorwärts- und 2 Rückwärtsgänge, 0,7 bis 20 km
- Spurverstellung hinten und vorn
- Günstiges Leistungsgewicht

▼▼ ETR 20-435

Ein weiteres neues Modell im FORD Traktoren-Programm: **FORD DIESEL TRAKTOR 881 D** mit «Select-o-Speed», 10 Vorwärts- und 2 Rückwärtsgänge blitzschnell schaltbar ohne Kuppeln.

Brütten b. Winterthur: W. Merz AG.
Chur: Garage Städeli, W. Tribolet
Ebikon: Garage Rank
Hallau: Garage Rosenau, J. B. Gasser
Solothurn: Protraktor AG.

Marthalen: Garage W. Corrodi
Bürglen/TG: Gebr. Traber, Schloss-Garage
Lengnau/AG: A. Jetzer
Ufhusen/LU: Bärtschi & Co., Ackergeräte