

Zeitschrift: Der Traktor und die Landmaschine : schweizerische landtechnische Zeitschrift
Herausgeber: Schweizerischer Verband für Landtechnik
Band: 23 (1961)
Heft: 15

Werbung

Nutzungsbedingungen

Die ETH-Bibliothek ist die Anbieterin der digitalisierten Zeitschriften auf E-Periodica. Sie besitzt keine Urheberrechte an den Zeitschriften und ist nicht verantwortlich für deren Inhalte. Die Rechte liegen in der Regel bei den Herausgebern beziehungsweise den externen Rechteinhabern. Das Veröffentlichen von Bildern in Print- und Online-Publikationen sowie auf Social Media-Kanälen oder Webseiten ist nur mit vorheriger Genehmigung der Rechteinhaber erlaubt. [Mehr erfahren](#)

Conditions d'utilisation

L'ETH Library est le fournisseur des revues numérisées. Elle ne détient aucun droit d'auteur sur les revues et n'est pas responsable de leur contenu. En règle générale, les droits sont détenus par les éditeurs ou les détenteurs de droits externes. La reproduction d'images dans des publications imprimées ou en ligne ainsi que sur des canaux de médias sociaux ou des sites web n'est autorisée qu'avec l'accord préalable des détenteurs des droits. [En savoir plus](#)

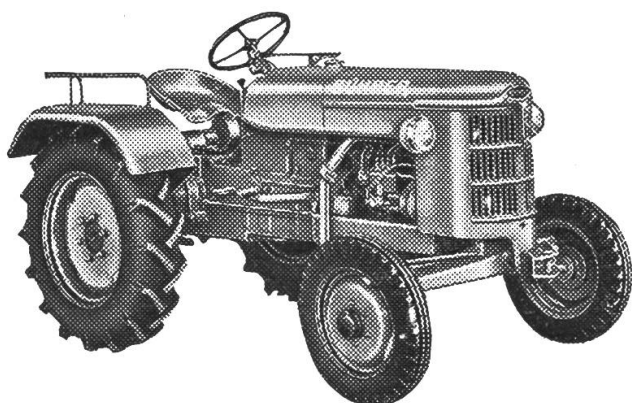
Terms of use

The ETH Library is the provider of the digitised journals. It does not own any copyrights to the journals and is not responsible for their content. The rights usually lie with the publishers or the external rights holders. Publishing images in print and online publications, as well as on social media channels or websites, is only permitted with the prior consent of the rights holders. [Find out more](#)

Download PDF: 24.01.2026

ETH-Bibliothek Zürich, E-Periodica, <https://www.e-periodica.ch>

BÜHRER Verkauf Service Reparaturen



Stets grosses Lager an Occasions-Traktoren.
Günstige Preise. Teilzahlungen.

Lieferung sämtlicher
Zusatzgeräte und Land-
maschinen. Ausführung
aller Reparaturen.

Offiz. Bührer-Vertretung
Matzinger AG.

Dübendorf-Zürich
Neugutstrasse 89
Telefon (051) 85 77 77 / 79



SIPRA 5

der Schutz für Ihre Hände!

Sie schaffen besser mit dem bewährten Schweizer Arbeitshandschuh. SIPRA 5 ermöglicht kräftigeres Zugreifen, verhütet widrige Verletzungen, ist geschmeidig und weich, stark und lange haltbar.

4 Qualitäten und 3 Grössen, erhältlich in Eisenwaren-, Samenhandlungen, Landw. Depots usw. Lassen Sie sich alle SIPRA 5 Modelle zeigen oder verl. Sie bei der Fabrik für Arbeitshandschuhe

MÖTTELI & CO. ZÜRICH 48

Buckhauserstrasse 41 Telefon (051) 54 77 77
Prospekt 128 mit Bezugsquellen!

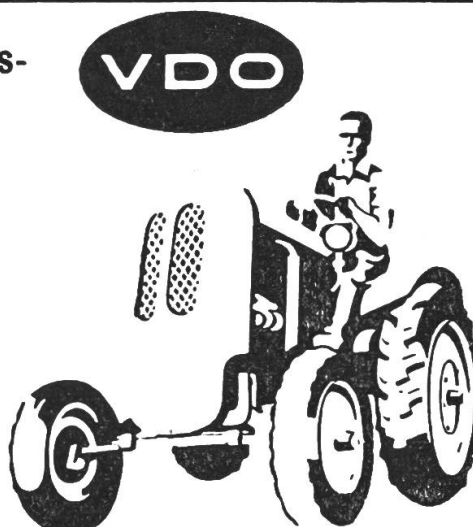
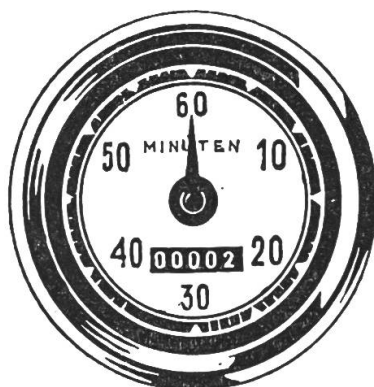


Sie sparen Geld mit dem elektr. Betriebsstundenzähler für Traktoren etc.

1. Erfassen der wirklichen Betriebsstunden.
2. pünktliche Pflege
3. rechtzeitiger Ölwechsel
4. Einfache Montage

VDO-Service und
Generalvertretung

Krautli Auto Parts AG., Zürich 3



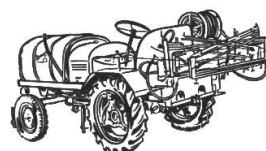
Badenerstrasse 281
Tel. (051) 25 88 90 - 2 / 25 93 57

**erfüllen die hohen
Anforderungen der
Landwirtschaft
dank ihrer techni-
schen Vollendung!**



Bimoto-SV in Aktion

Bimoto-TITAN-BH-III 100 l/min - 60 Atm. - Wahlweise VW-Benzinmotor oder MWM-Diesel - Patent-Spritzbarren 13reihig, vor- und rückwärts schwenkbar, Fanjet-Saphir-Fächerbrausen



Bimoto-Sattel-Aufbau in Aktion

Bimoto-DUAL-Hochdruck-Zweikolbenpumpe
Druckentlastungsventil 40 l/min - 50 Atm. - Kardanwelle mit 2 Kreuzgelenken - Spritzbarren 11reihig mit Fanjet-Fächerbrausen



Birchmeier & Cie. AG, Künten AG 056 / 3 31 05
älteste und größte schweiz. Spritzenfabrik



Mammutkräfte braucht es, um die tonnenschweren Buchenstämme aus dem Unterholz zu schleppen. Ihr Traktor vollbringt Spitzenleistungen. Für seine Wartung ist SHELL ROTELLA, das HD-Oel für Dieselfahrzeuge, das richtige Spitzenprodukt. Es schützt Zylinder, Kolbenringe und Lager vor Korrosion und hält Kurbelgehäuse, Oelfilter und -Leitungen frei von Schlamm.



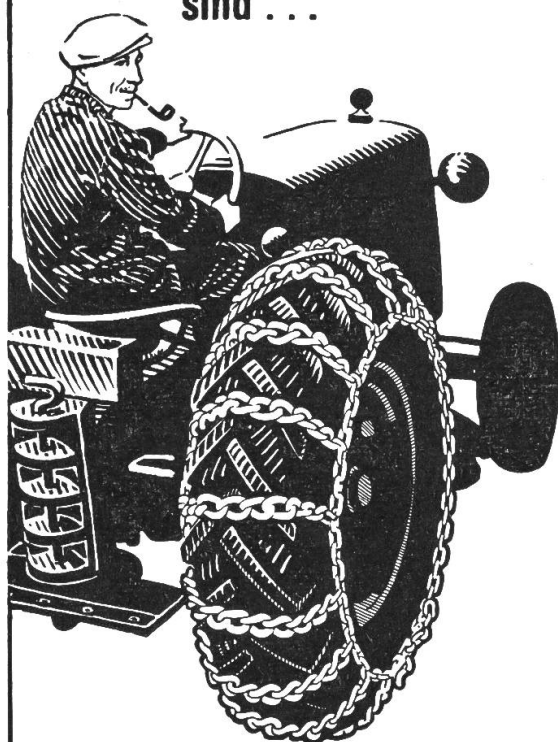
ROTELLA

Dank seiner enormen Schmierfilmhafung wird SHELL ROTELLA von fortschrittlichen Landwirten auf der ganzen Welt bevorzugt.

Der beste Gleitschutz

für LANDWIRTSCHAFTS-
TRAKTOREN und
MOTORMÄHER mit
Gummibereifung
sind ...

Wührich



die soliden, genau
angepaßten

UNION Gleitschutzketten

der UNION AG. Kettenfabrik

BIEL

Vieltausendfach
bewährt hat sich **Rugal**

das ideale
Motorenöl!

Viele Schweizer Land-
wirte verwenden seit
Jahren mit Erfolg RUGAL.
Profitieren Sie aus die-
ser Erfahrung. Der Motor
dankt es Ihnen durch
längere Lebensdauer.

Import und Direktverkauf:

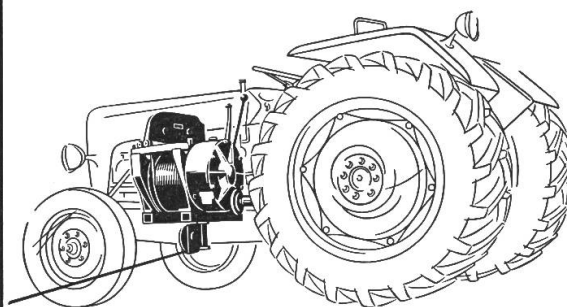


W. Blaser+Co



Hasle-Rüegsau - Tel. (034) 3 58 55

PLUMETT -Anbauseilwinde Type TA-20



für Zweiachs-Traktoren

- Bis zu 300 m Stahlseil
- Zugkraft 2-3 Tonnen
- 2 Seilgeschwindigkeiten
- Vollautomatische Seilführung
- Seilzug auf 180° (von vorn, von der Seite und von hinten des Traktors).

Plumettaz AG., Bex/VD

Maschinenfabrik Tel. (025) 5 26 46



John Bull - Ceat - Vredestein

Unser Verkaufsprogramm umfasst **REIFEN** für:

Traktoren

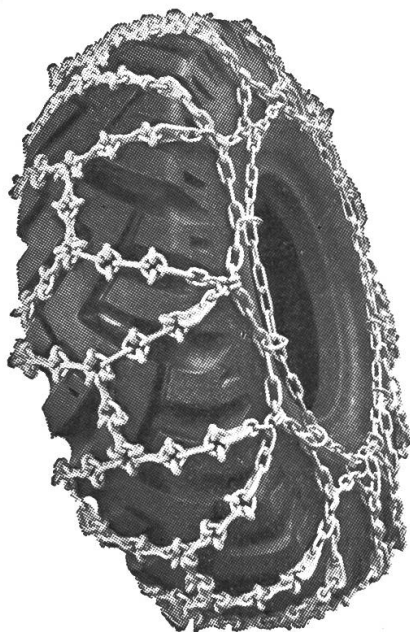
Personenwagen (auch «M + S»)

Lastwagen und Industriefahrzeuge

Verlangen Sie in Ihrem Interesse unsere preisgünstige Offerte:

Peter Goldschmid + Co., Zürich 9/48

Mürtschenstrasse 30 Telefon 051 / 54 51 20



ERLAU- Geländeketten sind ein Begriff

Sie bieten auf Eis, Schnee und in jedem Gelände maximale Sicherheit, sind selbstreinigend und sehr einfach ohne Wagenheber zu montieren.

ERLAU - Geländeketten werden aus hochverschleissfestem, kohlenstoffarmem, im Salzbad gehärtetem Kettenstahl hergestellt.

Jedes Laufkettenglied ist zudem durch einen Verschleissring geschützt.

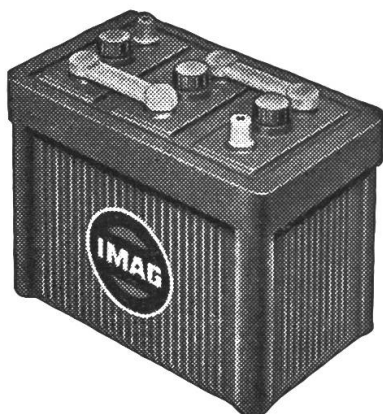
Verlangen Sie deshalb ausdrücklich ERLAU-Geländeketten.

Verkauf durch die Autogaragen, die Traktorenwerkstätten und die Grossisten der Autozubehörbranche

Generalvertretung:



Burgdorf / Lausanne / Zürich



Sie können Geld sparen . . .

wenn Sie Ihre ausgebrauchte Batterie **erneuern** lassen. Wir liefern für jedes Fahrzeug die passende Batterie.

Verlangen Sie bei Ihrem Garagisten oder bei uns Preisofferte unter Angabe Ihrer Batterie-Type und der Fahrzeug-Marke.

IMAG J. Mächler AG., Zürich 8

Wiesenstrasse 11, Tel. (051) 34 34 50

Fabrikation von Auto-Batterien / Spezialwerkstätte für Dynamos, Anlasser und Zündmagnete

Rapid

Einachser haben
eine ausgezeichnete Lösung...

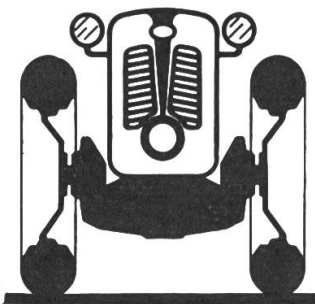


Mähen am Steilhang

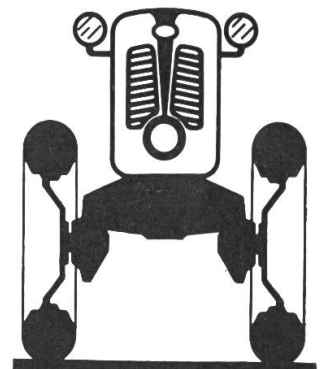


Häufeln
in hohen Kulturen

**Einachser tief
Räder hoch
ergibt tiefe
Schwerpunktlage**



**Einachser hoch
Räder tief
ergibt grosse
Bodenfreiheit**

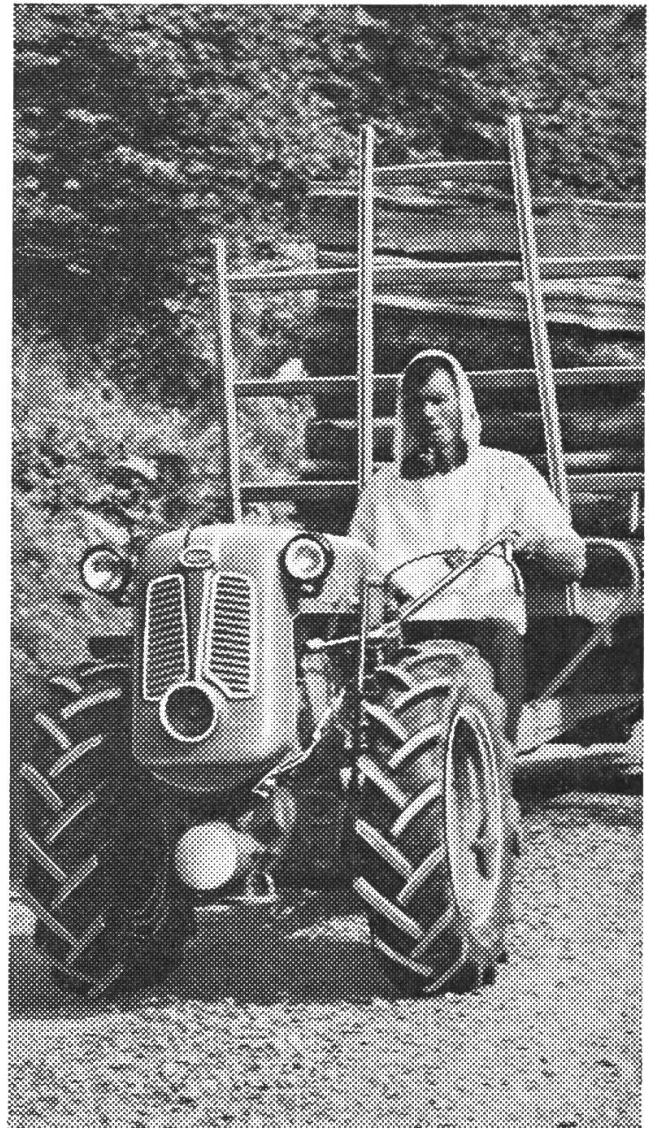


Steilmähen verlangt tiefen Schwerpunkt, Hacken in hohen Kulturen grosse Bodenfreiheit. Werden am Einachser Anbaugeräte oder Anhänger angeschlossen, so muss der Schwerpunkt nach vorne oder hinten verlagert werden, damit der Gewichtsausgleich wieder hergestellt ist!

die stufenlose Radverstellung... ohne jeden Kompromiss!



voran angeschlossene Anbaugeräte wie
Mähapparat, Heuknecht, Frontbinder



hinten angeschlossene Anbaugeräte wie
Hackegge, Vorratsroder - und Anhänger

**Schwerpunkt
nach hinten verlagert -
der Gewichtsausgleich
ist hergestellt**



**Schwerpunkt
nach vorne verlagert -
der Gewichtsausgleich
ist hergestellt**



Diesen Forderungen der Praxis entspricht die stufenlose Radverstellung am Rapid-Einachser... eine ausgezeichnete Lösung... ohne jeden Kompromiss. Das Verstellen geht leicht, schnell und dazu erst noch mit Motorenkraft! Rapid Motormäher AG Dietikon ZH, Tel. 051/886881

Schnell-Mist-Zettmaschine Bachmann

macht sich schon im ganzen Land bekannt



Die mehrhundertfach bewährte **Mist-Schleuder** streut auch bei Schnee und Eis den Mist fein und breit bis 10 m. In- und Ausland-Patente.

Preis für Traktor angebaut: Fr. 1000.—, mit Aufbaumotor für Einachser und Pferdezug: Fr. 1550.—.

Konstruktionen Bachmann sind längst bekannt durch Motoregge **HAKO**

Walter Bachmann, Maschinenbau
Sammelsgreut bei Gachnang, St. Elgg

Tel. 042 / 4 72 75



DUROL
GERM
OIL

öl-plattiert die Motoren,
schmiert besser, hält sie sauber!

H.R. KOLLER & CIE. WINTERTHUR

052 / 2 33 81