

Zeitschrift: Der Traktor und die Landmaschine : schweizerische landtechnische Zeitschrift
Herausgeber: Schweizerischer Verband für Landtechnik
Band: 23 (1961)
Heft: 11

Werbung

Nutzungsbedingungen

Die ETH-Bibliothek ist die Anbieterin der digitalisierten Zeitschriften auf E-Periodica. Sie besitzt keine Urheberrechte an den Zeitschriften und ist nicht verantwortlich für deren Inhalte. Die Rechte liegen in der Regel bei den Herausgebern beziehungsweise den externen Rechteinhabern. Das Veröffentlichen von Bildern in Print- und Online-Publikationen sowie auf Social Media-Kanälen oder Webseiten ist nur mit vorheriger Genehmigung der Rechteinhaber erlaubt. [Mehr erfahren](#)

Conditions d'utilisation

L'ETH Library est le fournisseur des revues numérisées. Elle ne détient aucun droit d'auteur sur les revues et n'est pas responsable de leur contenu. En règle générale, les droits sont détenus par les éditeurs ou les détenteurs de droits externes. La reproduction d'images dans des publications imprimées ou en ligne ainsi que sur des canaux de médias sociaux ou des sites web n'est autorisée qu'avec l'accord préalable des détenteurs des droits. [En savoir plus](#)

Terms of use

The ETH Library is the provider of the digitised journals. It does not own any copyrights to the journals and is not responsible for their content. The rights usually lie with the publishers or the external rights holders. Publishing images in print and online publications, as well as on social media channels or websites, is only permitted with the prior consent of the rights holders. [Find out more](#)

Download PDF: 04.04.2026

ETH-Bibliothek Zürich, E-Periodica, <https://www.e-periodica.ch>

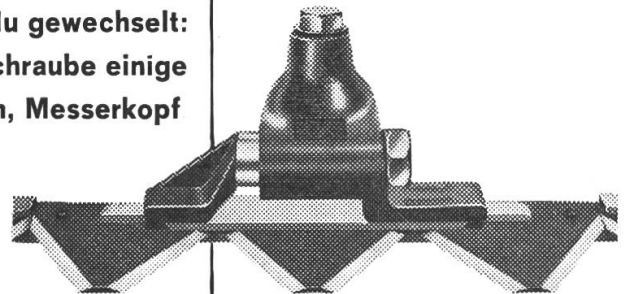
Woher der große Erfolg der **AEBI** Motormäher?



Sie verdanken ihn ihrer einzigartigen Konstruktion mit frei schwingend aufgehängtem Mähapparat und Keilriemenantrieb. Die am Messerbalken auftretenden unvermeidlichen Erschütterungen können in diesem Mähapparat frei ausschlagen und werden deshalb nicht auf die Maschine übertragen, so schnell auch das Messer laufen mag. Die Keilriemen schützen außerdem wirksam gegen Bruch an Klingen und Fingern.

Auch der praktische Messerkopf hat dazu beigetragen, den AEBI-Motormähern Freunde zu gewinnen. Das Messer ist im Nu gewechselt: eine einzige Schraube einige Umgänge lösen, Messerkopf

ist zwar nur ein kleines Detail, aber es liegt viel drin für den, der mit dem AEBI-Motormäher täglich arbeitet.



abheben, Messer herausziehen. Ebenso rasch ist der Messerkopf wieder aufgesetzt. Dabei wird er nie in die Einzelteile zerlegt. Das

Wer möchte noch auf diese Vorteile verzichten?

AEBI

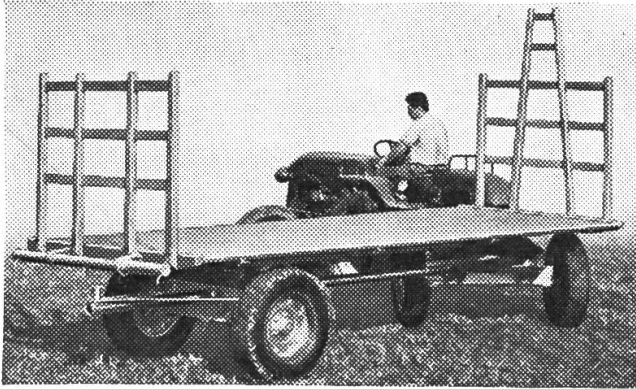
Ausschneiden und in offenem Umschlag, mit 5 Rp. frankiert, einsenden an

AEBI & CO. AG, Maschinenfabrik, Burgdorf
Telefon (034) 233 01

Schicken Sie mir unverbindlich Prospekt und Preise über den Motormäher AM 52, AM 70 oder AM 53 (Zutreffendes bitte unterstreichen)

Es ist eine Freude,
mit AEBI-Maschinen
zu schaffen

Adresse:



Comptoir: Halle 9, Stand 913

OLMA: Halle 9, Stand 903

bremse oder auf Wunsch mit Zugbremse, bedienbar mit Seil vom Traktorsitz aus. Verlangen Sie bitte unseren Gratisprospekt oder lassen Sie sich durch unseren Vertreter unverbindlich beraten.

**Auf was achtet der überlegende Landwirt, wenn er einen Pneu-
wagen kauft ?**

auf saubere, solide, modernste, **nichtrostende** Konstruktion!

Das alles und viel anderes mehr bietet Ihnen der neueste **Pneu-
wagen WM-Super mit Kugel-
drehkranz**. Räder und Naben aus
Spezial-Leichtmetall, Chassis u.
Brücke feuerverzinkt.

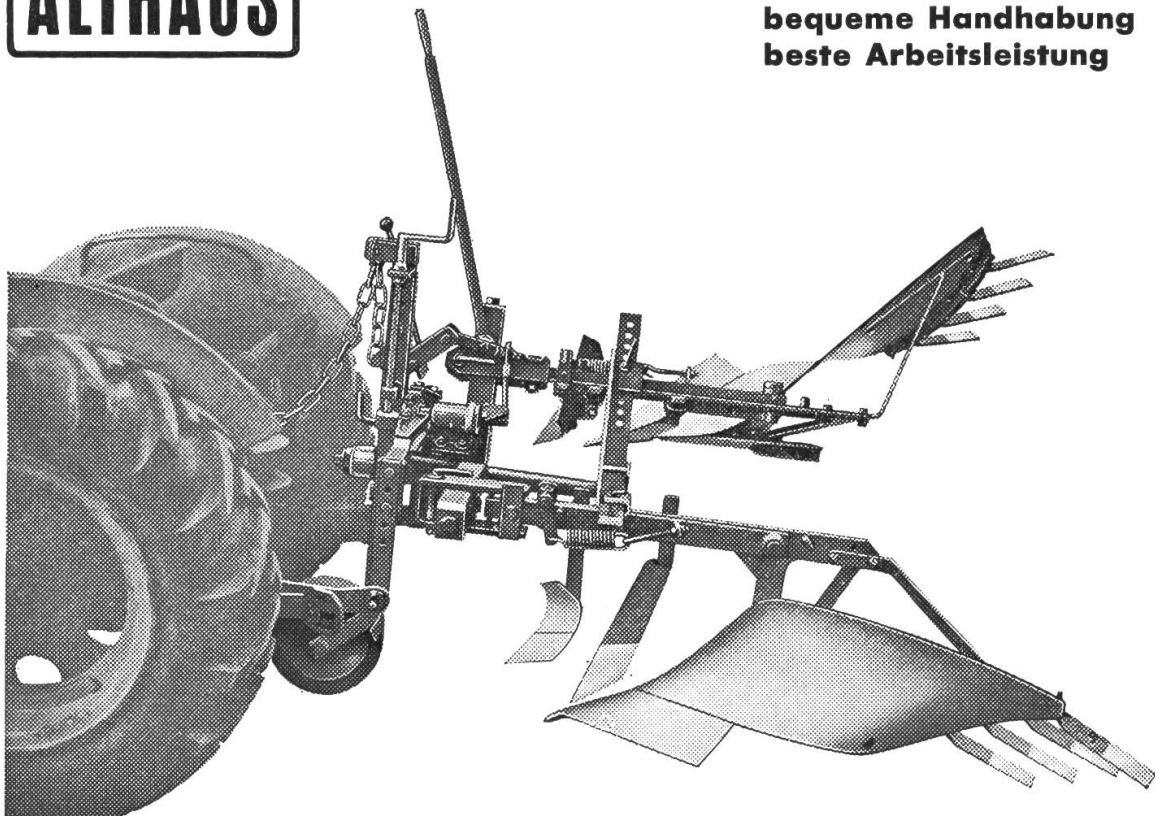
Tragkraft von 1,5-7 Tonnen. Nor-
male Handrad- oder Auflauf-

Walter Marolf, Fabrik für Nutzfahrzeuge, Finsterhennen/BE, Tel. 032 / 7 32 08

Putze oder schmiere nie bewegte oder angetriebene Teile oder Maschinen!

ALTHAUS -PFLÜGE =

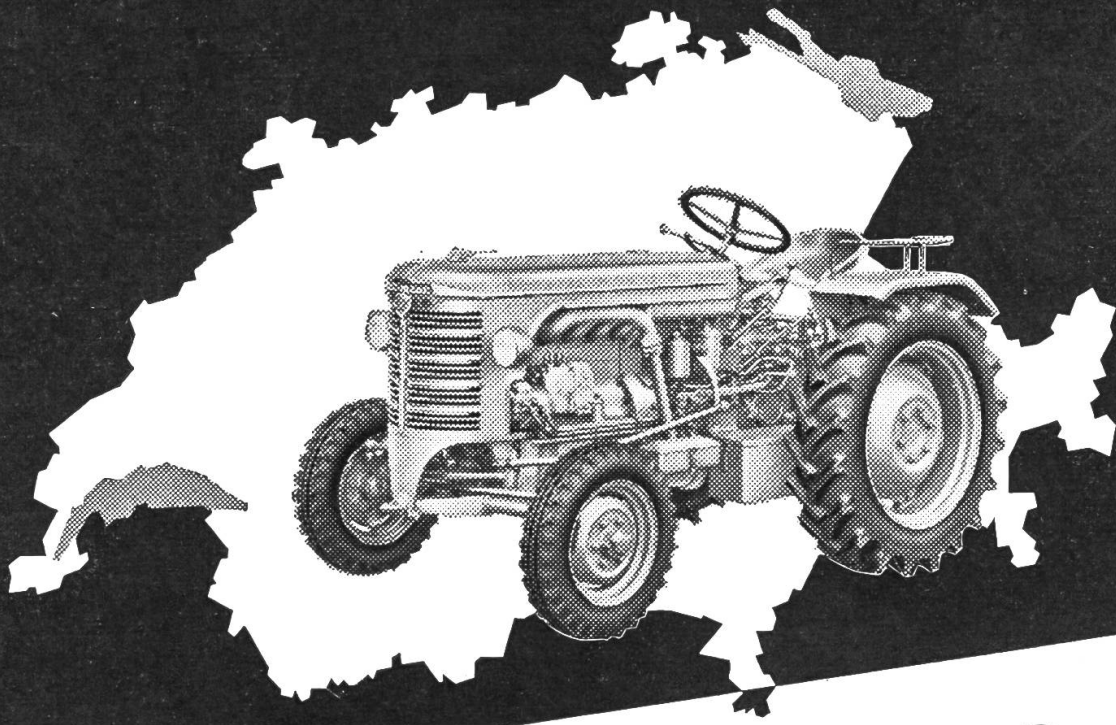
**neuezeitliche Konstruktionen
solide Bauart
bequeme Handhabung
beste Arbeitsleistung**



ALTHAUS+CO 

Pflugfabrik
Tel. (034) 3 21 63

Ersigen / BE



Warum wird der
Hürlimann
immer mehr gekauft?

Trotzdem die Einfuhr ausländischer Traktoren seit 1958 völlig frei ist und zudem der Zoll aus den Freihandelszonen-Ländern um 20% gesenkt wurde, kauft der Schweizer Landwirt den HÜRLIMANN mehr als je zuvor

Es wurden gekauft:

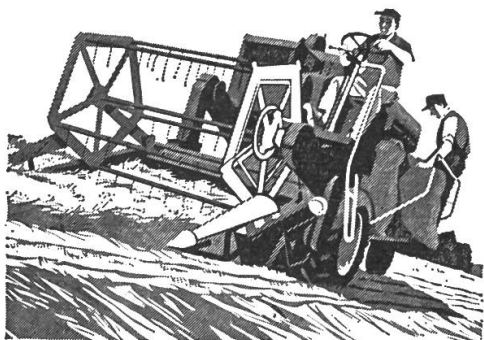
1958	580	Hürlimann-Traktoren
1959	774	Hürlimann-Traktoren
1960	780	Hürlimann-Traktoren

In den letzten sechs Monaten erhöhte sich der Verkauf in der Schweiz sogar auf den

Rekord von 578 Hürlimann-Traktoren

Der Landwirt erkennt also selbst die Überlegenheit des Schweizer Traktors

Mähdrescher MD 150 S



Der Hochleistungsmähdrescher für den bäuerlichen Familienbetrieb: Solid und unkompliziert, leicht zu handhaben, technisch ausgereift.

MATRA

Zollikofen (Bern) ☎ (031) 65 01 06

Yverdon (Vaud) ☎ (024) 2 22 73

BON An MATRA Zollikofen (Bern)
Senden Sie mir unverbindlich
den Prospekt «Mähdrescher
MD 150 S John Deere-LANZ».

Name: _____

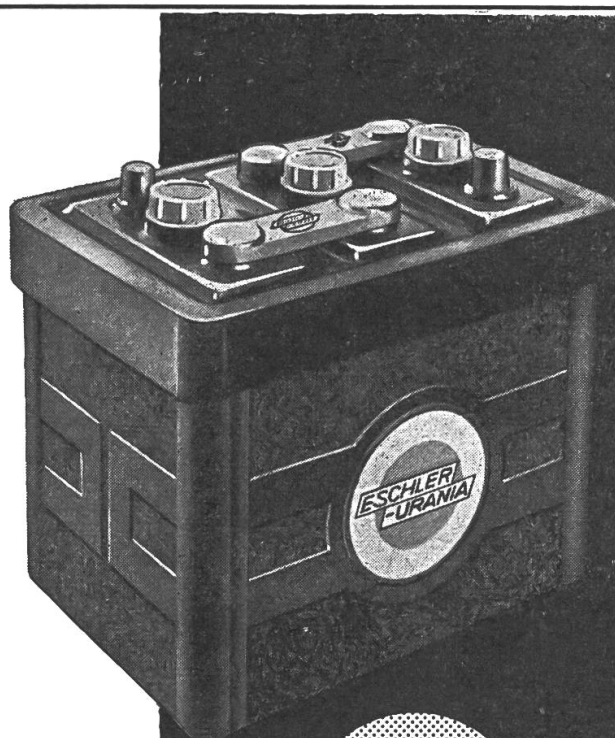
Adresse: _____

T

Starterbatterien

Schweizerfabrikat
beste Qualität
bis 2 Jahre Garantie
alle Typen lieferbar

Die sorgfältige Auswahl der Materialien, der tadellose Zusammenbau und die fachgerechte Ladung der **ESCHLER-URANIA**-Starterbatterien bieten Gewähr für **lange Lebensdauer und höchste Leistung.**

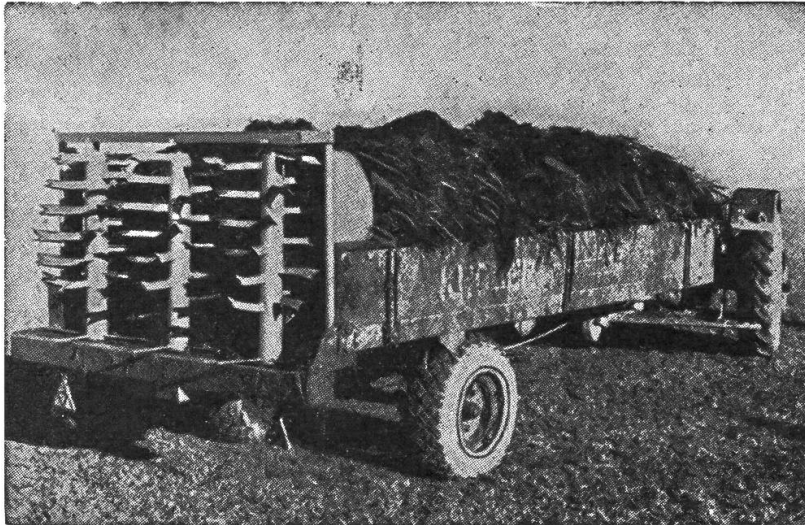


M. ESCHLER URANIA-ACCESSOIRES

Zürich, Badenerstrasse 294 - Telefon 051 / 25 48 56
Filialen in Lausanne, St. Gallen und Basel

Der neue **Miststreuer KRÜGER H-3**

Sensationell in der Leistung, streut bis 5 m breit.
Sensationell im Preis!



- Einsatzbereit ohne weitere Nebenkosten.
- Ladehöhe 80 cm
- Stabile Bauart
- Ladeinhalt bis 5 m³
- Leicht und schnell abnehmbares Streuaggregat

- Schon mit Kleintraktor ab 12 PS verwendbar
- Leichtzügigkeit
- Verschleissfest
- Streut alle Mistarten
- Vorschubeinstellung vom Traktorsitz aus

Alle von uns gelieferten landwirtschaftl. Fahrzeuge sind den neuen Vorschriften entsprechend ausgerüstet.



Ganzjährige Verwendungsmöglichkeit als Miststreuer-, Acker-, Heu- und Getreidewagen!
Entladen von Kartoffeln, Rüben usw. durch Abschieben mittels Kratzboden. —
3 verschiedene Grössen!

Auf Wunsch unverbindliche Vorführung auf dem eigenen Hof.

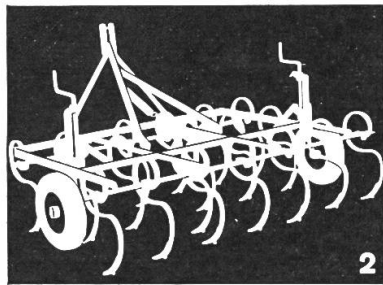
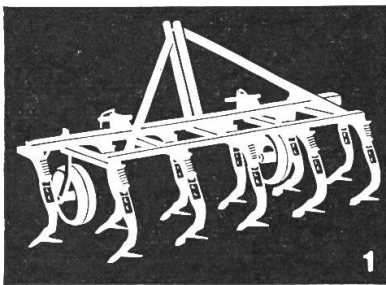
Verlangen Sie Prospekte bei der Generalvertretung für die Schweiz:

Hans Albrecht, Stadel bei Niederglatt (ZH)

Fahrzeugbau und Landmaschinen

Telefon (051) 94 21 39

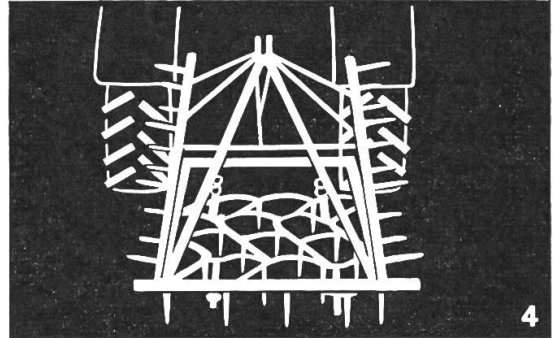
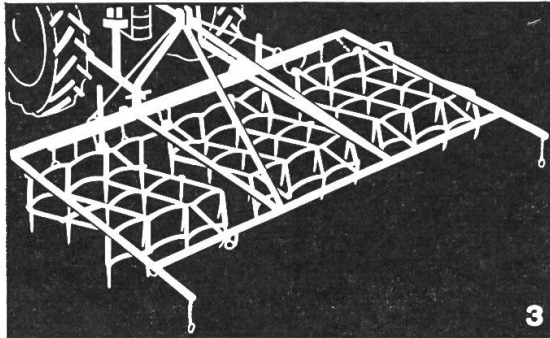
Anbau- Kultivatoren und Eggen



1. **Schwere Kultivatoren**
7-13 Arnszinken
2. **Vibrier-Kulturreggen**
Arbeitsbreiten 2 m - 2,20 m - 2,40 m
3. **Eggen 2- oder 3-teilig**
Drei verschieden schwere Ausführungen
4. **3-teilige Eggen**
automatisch hochklappbar

Comptoir Suisse
Halle 17
Stand Nr. 1714

OLMA
Halle 5a
Stand Nr. 573



Müller

A. Müller Maschinenfabrik
Bättwil bei Basel Tel. 061 / 83 30 37

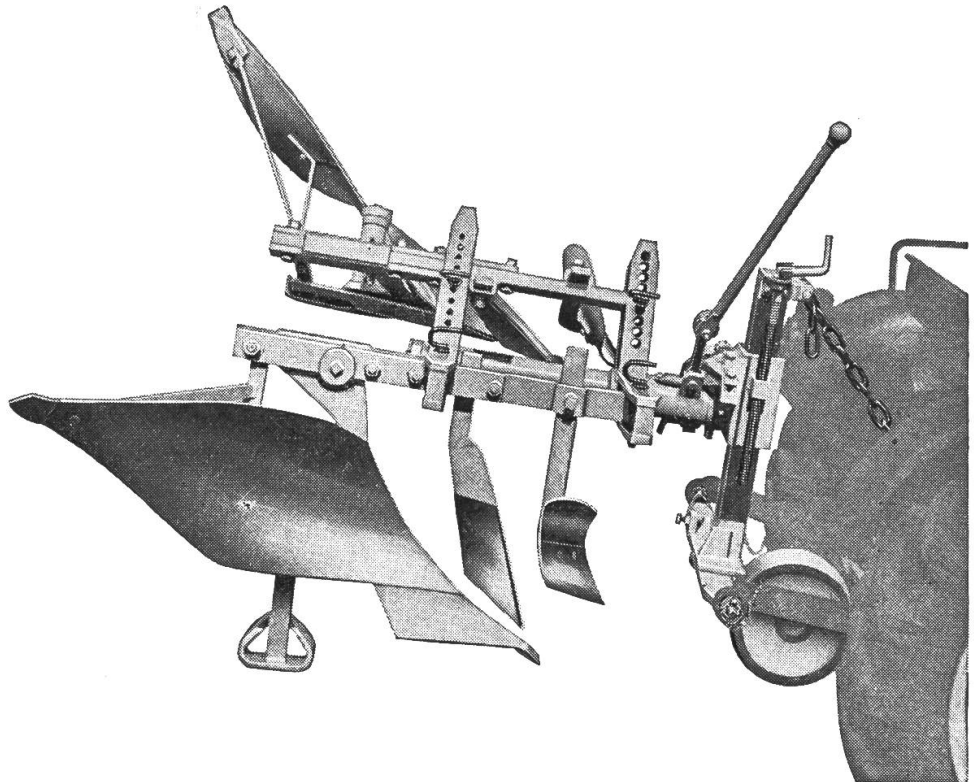
OTT- Anbaupflüge

einfach in der Handhabung, vorbildlich in der Arbeitsleistung

Der Winkelpflug OTT bewährt sich in allen Bodenverhältnissen bestens. Saubere Arbeit und geringer Zugkraftbedarf dank der günstigen Reguliermöglichkeit.

Auf Wunsch stehen wir für eine Vorführung gerne zur Verfügung.

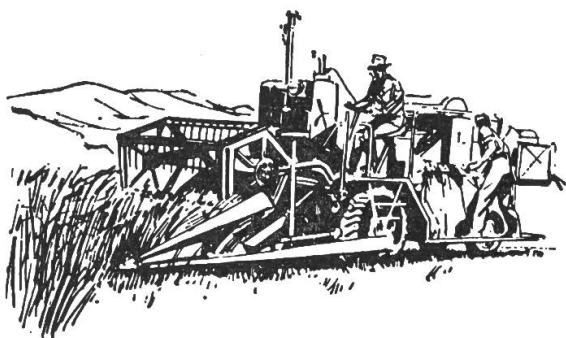
Verlangen Sie bitte unverbindliche Offerten.



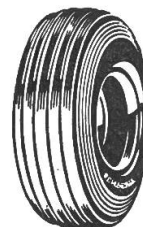
GEBRÜDER OTT AG., Maschinenfabrik, WORB Tel. (031) 67 28 75

Für die Landwirtschaft

SEMPERIT *Reifen*



M 6



Karrenreifen

Ackermaschinenreifen
für Stallmiststreuer,
Feldhäcksler, Rüben-
erntemaschinen, Trieb-
achsanhänger und
Mähdrescher

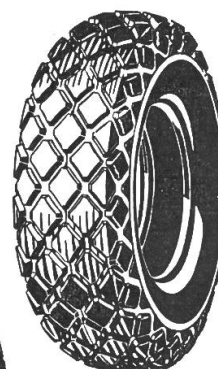


M 157

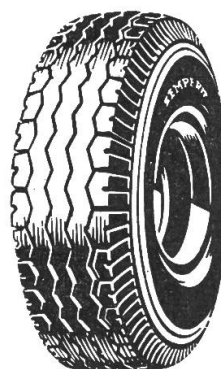


M 101 E

Reifen für den Unimog

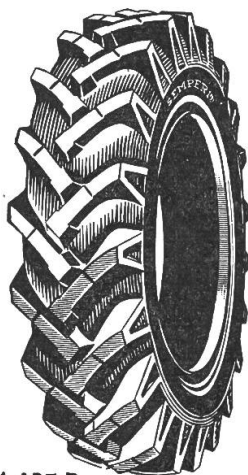


M 159

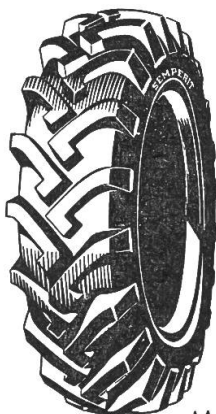


M 108

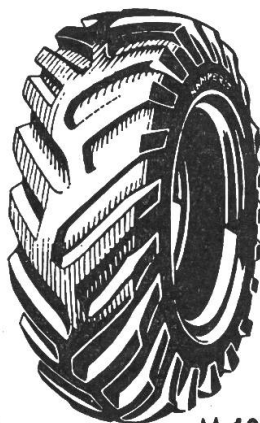
Ackerwagenreifen



M 137 B



M 121 A



M 103

Traktor Vorderrad- und Hinterradreifen



M 119



M 104



SEMPERIT AG., ZÜRICH 9/47

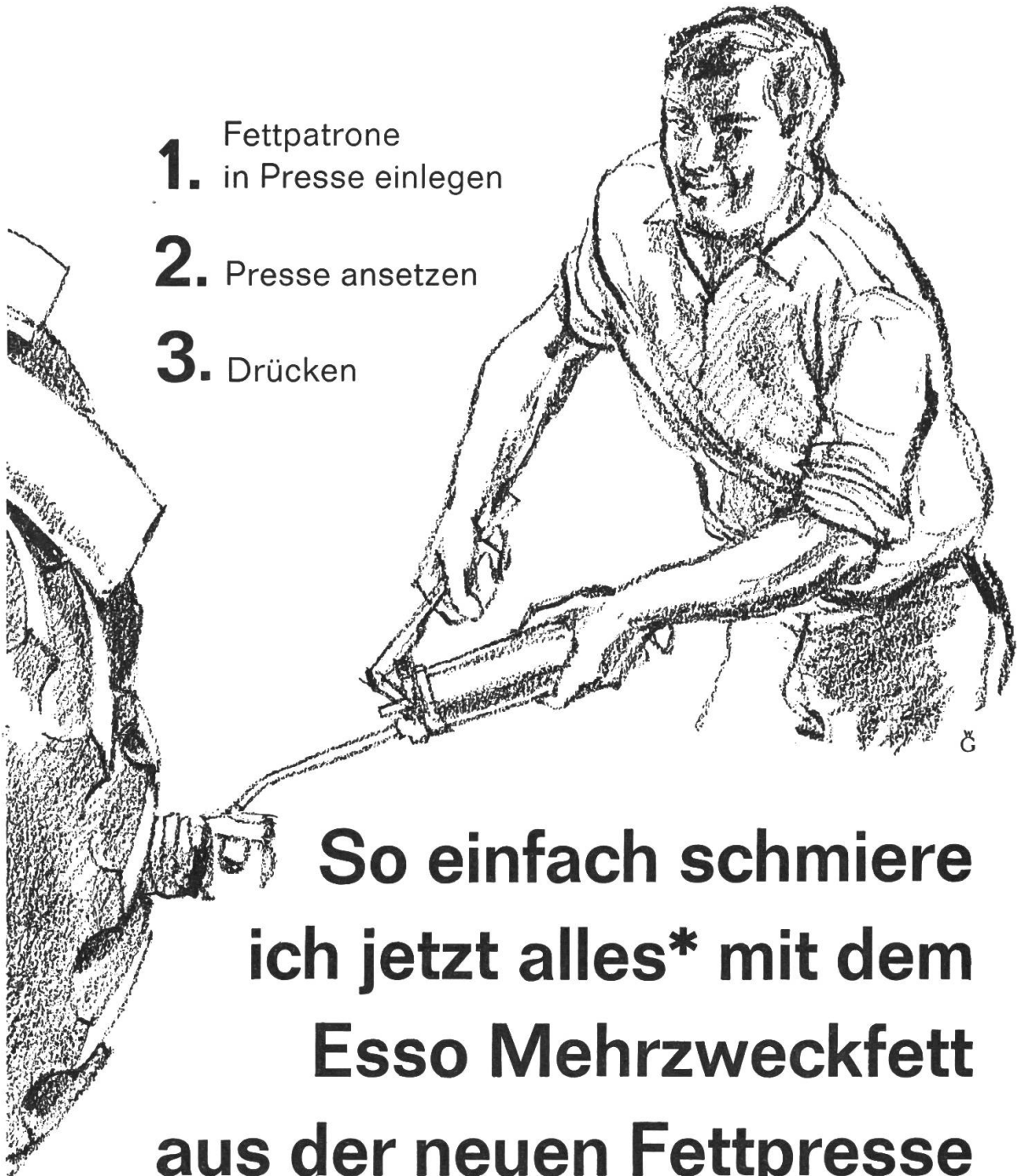
Langgrütstrasse 112

Depots in Basel, Bern, Delémont, Genève und Lausanne

1. Fettpatrone
in Presse einlegen

2. Presse ansetzen

3. Drücken



So einfach schmiere ich jetzt alles* mit dem Esso Mehrzweckfett aus der neuen Fettpresse

* Traktor, Anhänger, Wagen, überhaupt alle landwirtschaftlichen Geräte und Maschinen.

Verlangen Sie den interessanten Prospekt über die neue Schmiermethode sowie Preisangaben bei Ihrem Esso Depositär oder direkt bei

ESSO STANDARD
(SWITZERLAND)



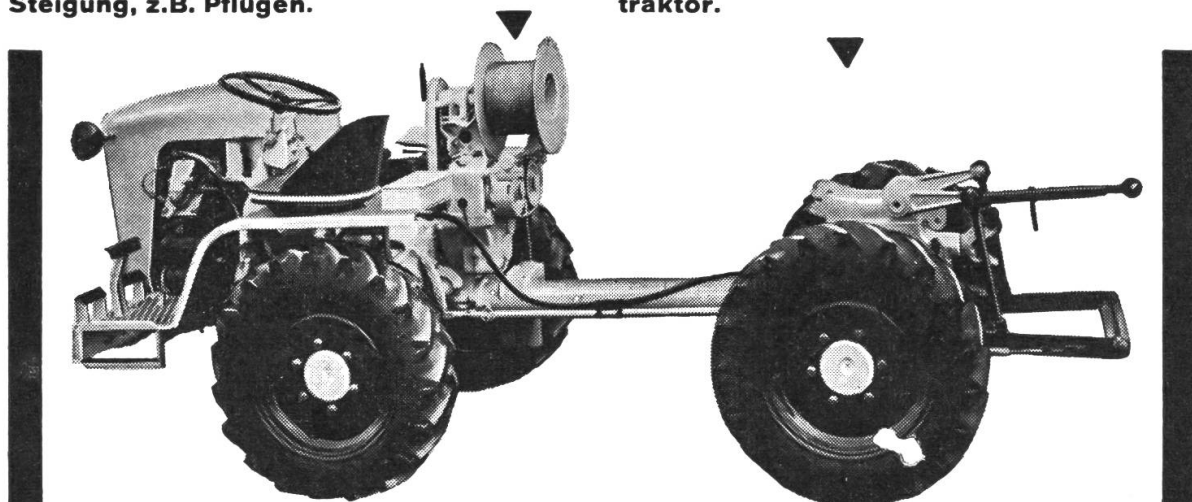
Uraniastr. 40
Zürich 1, Tel. 23 97 34

Der Allrad- Universal-Traktor für jeden Bauer

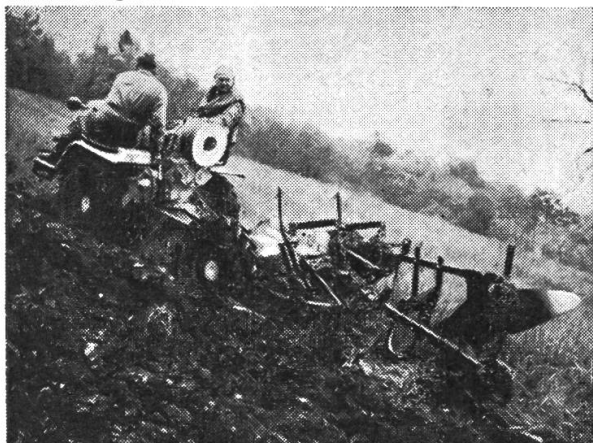
MERK PULLAX

Mit Seilspill im Gleichlauf mit Radantrieb — Arbeit in jedem Gelände bis gegen 100% Steigung, z.B. Pflügen.

Mit kurzgestelltem Radstand und Dreipunkt-Hydraulik — der ideale Vielzwecktraktor.



Jedes bekannte Gerät lässt sich anbauen: z.B. Front-Mähbalken, Rotoregge, Baum-spritze etc. Mit langgestelltem Radstand und Brücke — das fantastische Geländefahrzeug.



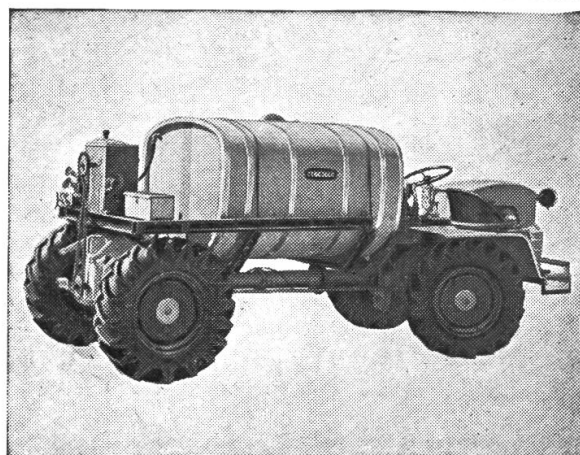
**An Hans Merk
Maschinenfabrik Dietikon/ZH
Telefon (051) 88 91 21**

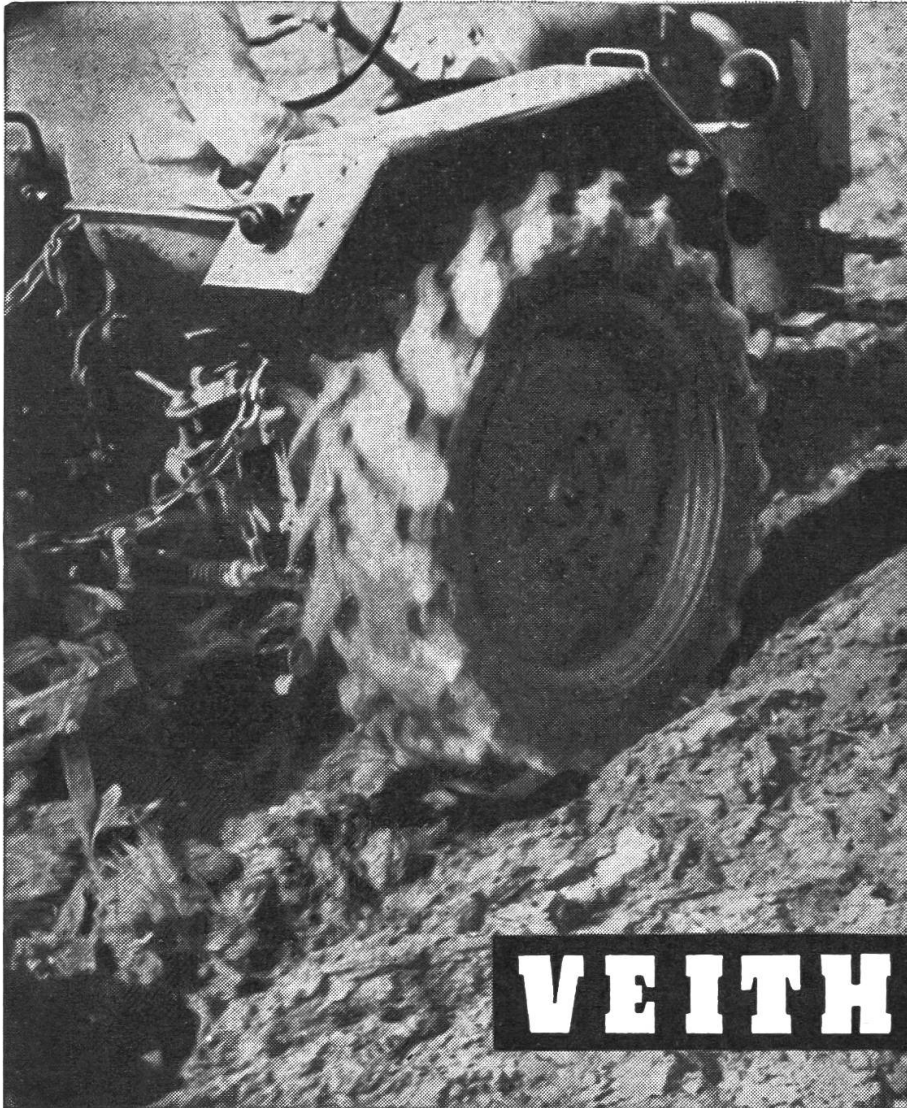
**Senden Sie mir den interessanten Pro-
spekt über den Pullax nebst Preisen.**

TR

Name

Genauere Adresse

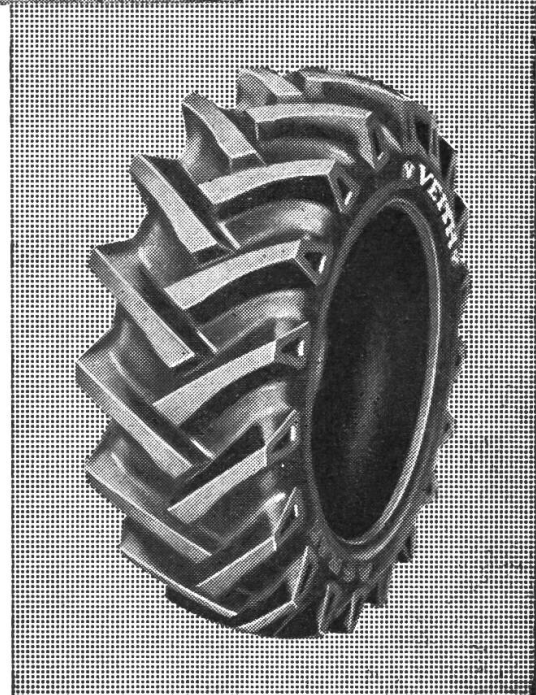




bessere Zugkraft
geringerer Schlupf
weitaus schwächere Betriebsgeräusche
ruhiger, gleichmässiger Lauf
gute Selbstreinigung
lange Lebensdauer

dies sind einige der entscheidenden
Vorteile der beliebten und weitver-
breiteten

VEITH AGRAR - REIFEN



PNEU VEITH AG. PAYERNE



gut beraten — gut versichert

Die Waadt-Unfall ist die Vertragsgesellschaft des Schweizerischen Traktorverbandes



**Zuverlässig
betriebsicher
die gute Batterie
OERLIKON**

Accumulatoren-Fabrik OERLIKON-ZÜRICH 50
Lausanne · Genf · St. Gallen · Chur
Luzern · Sitten · Lugano · Biel

Die Nummer 13/61 erscheint am 5. Oktober 1961
Schluß der Inseratenannahme ist am 15. Sept. 1961
Hofmann-Annoncen, Obersteinmaur/ZH, Tel. (051) 94 11 69

«DER TRAKTOR und die Landmaschine»

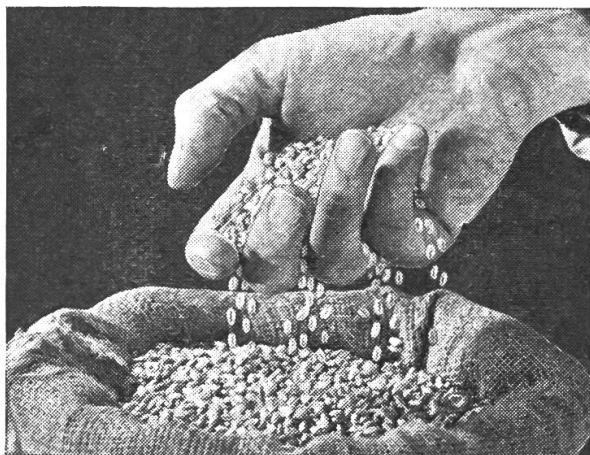
Administration: Sekretariat des Schweiz. Traktorverbandes, Altenburgerstr. 25 (Schöneegg), Brugg/AG, Tel. (056) 4 20 22.

Postcheck VIII 32608 Zürich — Postadresse «Der Traktor und die Landmaschine», Postfach 210, Brugg/AG.

Inseratenregle: Hofmann-Annoncen, Steinmaur/Zch. — Tel. (051) 94 11 69.

Erscheint jährl. 15 Mal. Abonnementpreis Fr. 9.50. Verbandsmitglieder erhalten die Zeitschrift gratis zugestellt.

Druck: Schill & Cie., Luzern.

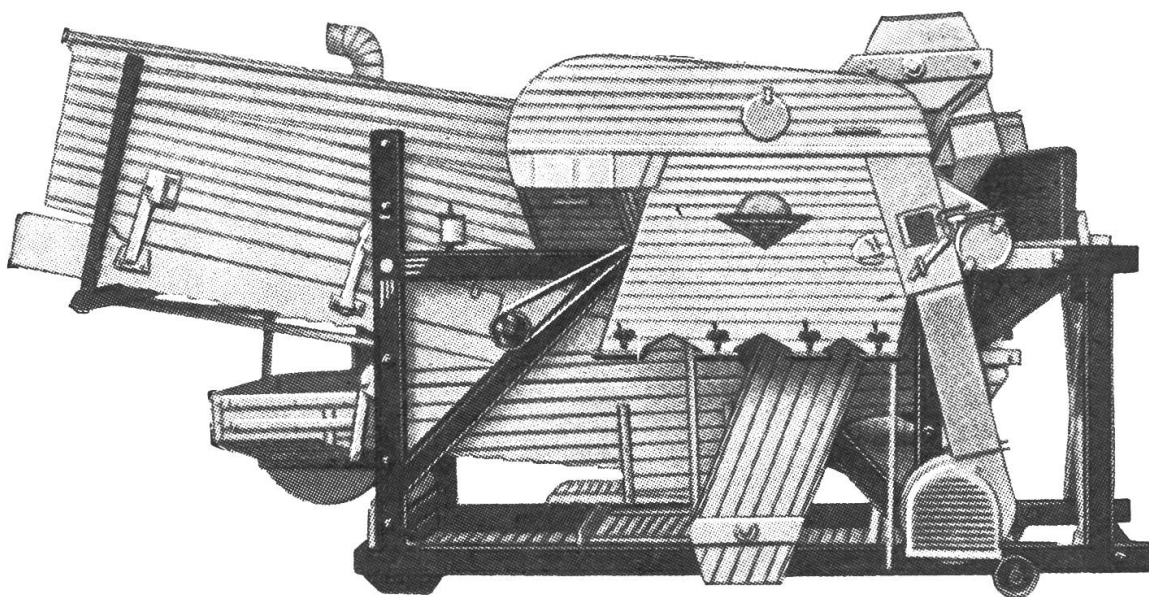


Das ist ja fabelhaft, Dein Druschresultat!

... so sprach ein altbewährter Getreideproduzent, als er bei seinem dreschenden Kollegen vorbeikam und es natürlich nicht lassen konnte in einen der bereits gefüllten Säcke zu greifen. Ja, seine Ueberraschung war vollkommen, denn ein derartiges Ergebnis war auch ihm noch nie begegnet.

Es blieb darauf natürlich nicht nur bei einem kurzen Gruss, sondern eine rege Diskussion kam in Gang. Der Maschinenbesitzer klärte dann seinen Besucher auf mit nicht zu verhehlendem Stolz, denn nun sah er aufs neue, dass er beim Kauf seiner DANIA-Dreschmaschine die einzig richtige Wahl getroffen hatte.

«DANIA» Type 33-20



Wesentliche Daten: Abmessungen: 7,40 m lang, 2,00 m breit, 3,00 m hoch / Trommelbreite 51 cm / Trommeldurchmesser 43 cm mit 1400 U/min. / Schüttlergrösse 0,60 x 3,05 m / Siebgrössen: Abreuter 0,60 x 0,80 m ; Reinigung 0,60 x 0,50 m / Spreugebläse-Rohrleitung ϕ 13 cm / Pneuräder 6,50 x 16", Spurweite 1,75 m / Gewicht der ganzen Anlage (mit Strohpresse, Antriebsmotor, Fahrgestell) 1700 kg. /

IMA-geprüfte Ergebnisse:

Getreidearten	Leistung		Druschverluste %	Körnerbruch %	Reinigung (reine Samen) %
	Körner kg/Std.	Stroh kg Std.			
Winterweizen	1100	1500	0,24	1,5	98,0
Wintergerste	950	1200	0,65	0,2	99,1
Sommergerste	1000	—	—	—	—

Interessenten wenden sich an:

MESSER

Telephon 061 / 85 23 21

Ernst Messer AG.
Landmaschinen Sissach

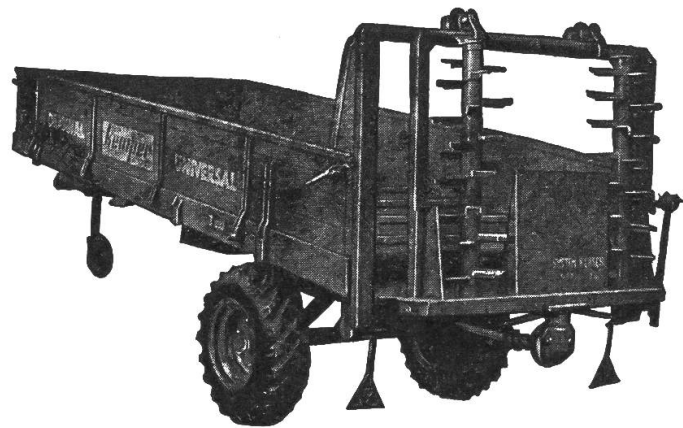
Comptoir Suisse Halle 9 Stand Nr. 634

NEU! Die Kemper-Mistzettmaschine

bringt als grosse Neuerung die Schnell-Einstellung von

5 verschiedenen Streubreiten

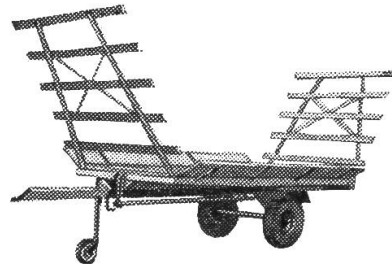
welche ohne Schlüssel, sekundenschnell, wahlweise eingestellt werden können.



- ➔ **2,5—4 m Streubreite**, gewährleistet eine gute Spurüberdeckung und eine lange Flächenleistung.
- ➔ **4—6,5 m Streubreite**, geeignet für Kartoffeln, Getreide, Zwischenfruchtbau, und sehr lange Stoppelfelder.
- ➔ **6,5—8 m Streubreite** bei Grün- und Ackerland. Enorme Leistung mit wenig Fahrspuren. Auch bestens geeignet als Kopfdüngung von Saaten und Wiesen. In Obstkulturen, saubere Streuung, auch unter und zwischen den Bäumen.
- **10 Streumengen** stufenlos, während der Fahrt vom Traktorsitz aus einstellbar.
- **Ladekapazität** von 2 bis 6 m³.
- **Enorme Leichtzügigkeit** wird erreicht durch den hin- und hergehenden Fräsrahmen und die sich gleichzeitig gegenläufig drehenden Fräswalzen.
- **Vielzweckwagen** ganzjährig als Universalwagen zu verwenden, einwandfreies mechanisches Entladen von Gras, Kartoffeln, Rüben, Schuttgütern usw.
- **In verschiedenen Grössen** und auch als **Triebachser** lieferbar.
- **Neu: Zweiachs-Miststreuer mit grosser Brücke**; speziell als Häckselwagen gebaut.
- **Zu Fabrikpreisen** plus fiskalische Abgaben.

KEMPER ist eine der ältesten und grössten Fabriken für Mistzettmaschinen und hat schon weit mehr als 10 000 Maschinen geliefert.

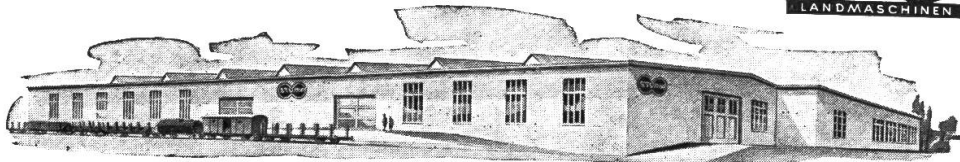
Verlangen Sie eine unverbindliche Vorführung, damit Sie sich selbst von der enormen Leistung und der hervorragenden Qualitäts-Arbeit überzeugen können.



Peter Stump, Landmaschinen, Sulgen TG

Tel. (072) 3 18 33 / 34

Ausgestellt
am Comptoir
im Freien,
Stand 2004



Bitte ausschneiden
und einsenden!

Ich wünsche Prospekte oder eine unverbindliche Vorführung:

Name: _____

Ort: _____

TR