

Zeitschrift: Der Traktor und die Landmaschine : schweizerische landtechnische Zeitschrift
Herausgeber: Schweizerischer Verband für Landtechnik
Band: 23 (1961)
Heft: 9

Rubrik: Die Seite der Neuerungen

Nutzungsbedingungen

Die ETH-Bibliothek ist die Anbieterin der digitalisierten Zeitschriften auf E-Periodica. Sie besitzt keine Urheberrechte an den Zeitschriften und ist nicht verantwortlich für deren Inhalte. Die Rechte liegen in der Regel bei den Herausgebern beziehungsweise den externen Rechteinhabern. Das Veröffentlichen von Bildern in Print- und Online-Publikationen sowie auf Social Media-Kanälen oder Webseiten ist nur mit vorheriger Genehmigung der Rechteinhaber erlaubt. [Mehr erfahren](#)

Conditions d'utilisation

L'ETH Library est le fournisseur des revues numérisées. Elle ne détient aucun droit d'auteur sur les revues et n'est pas responsable de leur contenu. En règle générale, les droits sont détenus par les éditeurs ou les détenteurs de droits externes. La reproduction d'images dans des publications imprimées ou en ligne ainsi que sur des canaux de médias sociaux ou des sites web n'est autorisée qu'avec l'accord préalable des détenteurs des droits. [En savoir plus](#)

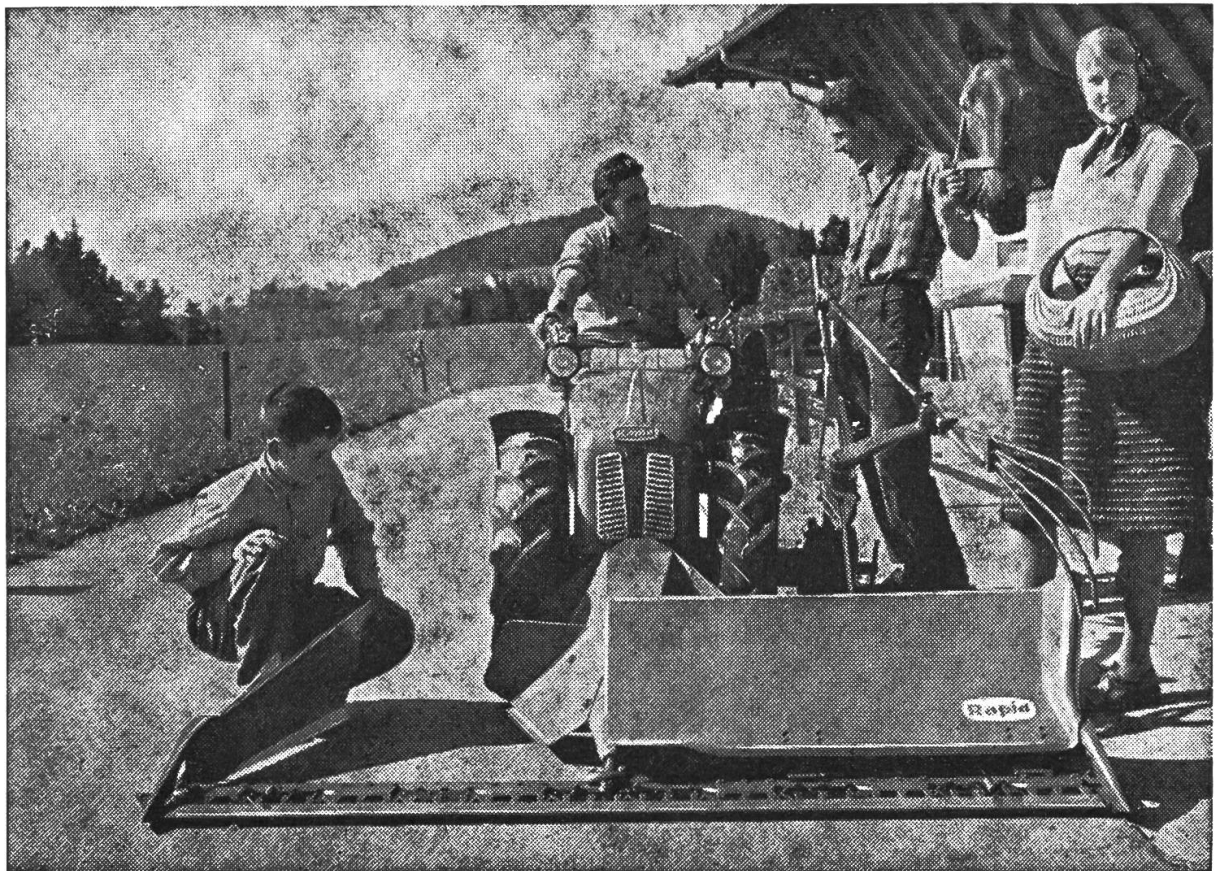
Terms of use

The ETH Library is the provider of the digitised journals. It does not own any copyrights to the journals and is not responsible for their content. The rights usually lie with the publishers or the external rights holders. Publishing images in print and online publications, as well as on social media channels or websites, is only permitted with the prior consent of the rights holders. [Find out more](#)

Download PDF: 11.01.2026

ETH-Bibliothek Zürich, E-Periodica, <https://www.e-periodica.ch>

Der neue Rapid 606



Der neue Rapid 606 ist ein Motormäher mit Differential, ideal zum Eingrasen, Mähen am Hang und in der Ebene sowie zum Ziehen.

Dieses Frühjahr brachte die Rapid Motormäher AG einen vollkommen neuen Motormäher, der erstmals an der Landmaschinenschau in Burgdorf gezeigt und viel beachtet wurde. Welches sind die Gründe, die zu dieser Neuschöpfung führten? Es sind in erster Linie die Wünsche der Landwirtschaft nach einem Motormäher mit Differential, damit das Lenken der Maschine leichter und angenehmer wird, wie das beim Rapid-Einachser seit Jahren der Fall ist. Ebenfalls verwirklicht wurde die hintere, motor- und gangabhängige Zapfwelle, so dass dieser Motormäher mit einem leichten Zapfwellenanhänger kombiniert werden kann und so zur leistungsfähigen Zugmaschine wird.

Daneben weist der Rapid 606 verschiedene interessante technische Neuerungen auf, wie die Einhebelschaltung für alle Gänge, die allseitig verstellbaren Handgriffe (übrigens eine raffinierte Neuerung!), grosse Pneuräder usw. Als Anbaugeräte kommen in Frage: für den Anbau an der vorderen Zapfwelle die Universal-Heuerntemaschine HEUKNECHT, der Frontbinder Rapid, der Kartoffel-Schleudergraber, die Seilwinde, die Hochdruckspritze METEOR, der Mistzetter MZ 4 und die Schneeschleuder, für den Anbau an der hinteren Zapfwelle der leichte Zapfwellenanhänger 900 kg.