

Zeitschrift: Der Traktor und die Landmaschine : schweizerische landtechnische Zeitschrift
Herausgeber: Schweizerischer Verband für Landtechnik
Band: 22 (1960)
Heft: 9

Werbung

Nutzungsbedingungen

Die ETH-Bibliothek ist die Anbieterin der digitalisierten Zeitschriften auf E-Periodica. Sie besitzt keine Urheberrechte an den Zeitschriften und ist nicht verantwortlich für deren Inhalte. Die Rechte liegen in der Regel bei den Herausgebern beziehungsweise den externen Rechteinhabern. Das Veröffentlichen von Bildern in Print- und Online-Publikationen sowie auf Social Media-Kanälen oder Webseiten ist nur mit vorheriger Genehmigung der Rechteinhaber erlaubt. [Mehr erfahren](#)

Conditions d'utilisation

L'ETH Library est le fournisseur des revues numérisées. Elle ne détient aucun droit d'auteur sur les revues et n'est pas responsable de leur contenu. En règle générale, les droits sont détenus par les éditeurs ou les détenteurs de droits externes. La reproduction d'images dans des publications imprimées ou en ligne ainsi que sur des canaux de médias sociaux ou des sites web n'est autorisée qu'avec l'accord préalable des détenteurs des droits. [En savoir plus](#)

Terms of use

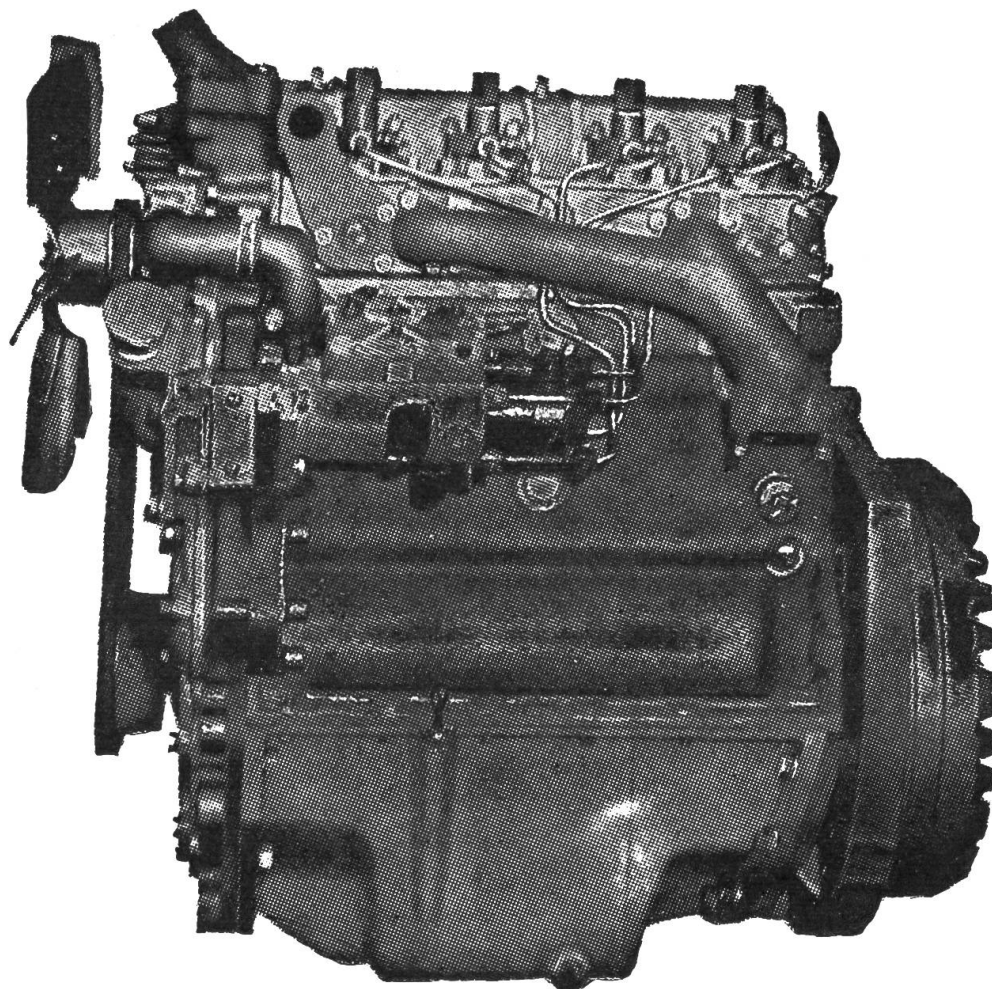
The ETH Library is the provider of the digitised journals. It does not own any copyrights to the journals and is not responsible for their content. The rights usually lie with the publishers or the external rights holders. Publishing images in print and online publications, as well as on social media channels or websites, is only permitted with the prior consent of the rights holders. [Find out more](#)

Download PDF: 21.02.2026

ETH-Bibliothek Zürich, E-Periodica, <https://www.e-periodica.ch>



Perkins



Perkins-Dieselmotoren

eignen sich speziell für den Einbau in Traktoren.

Original-Einbausätze sind für verschiedene Traktorenmarken erhältlich.
Verlangen Sie unverbindliche Offerte für Motor und Einbau.

Garantie: ein Jahr. Viele Typen unterschiedlicher Stärke sind vorrätig.
PERKINS-Austauschmotoren und Original-Ersatzteile.

PROMOT AG



SAFENWIL/AG

Tel. (062) 6 22 41

Generalvertretung der PERKINS - Dieselmotoren
und Ersatzteile. — Service —



Eingrasen mit

Rapid



... jetzt noch besser ... jetzt noch angenehmer als bisher, dank der neuen Eingrasvorrichtung. Das neue Gehäuse schützt vor Verschmutzung, der gefällige Schalthebel macht das Schalten leicht.

Das Arbeitsprinzip der Rapid Eingrasvorrichtung hat sich vieltausendfach bewährt. Wer sie kennt, lobt ihre saubere, exakte Arbeit ... schätzt die sekunden-schnelle Montage ohne Werkzeug!

Ein weiterer Vorteil:
Die Eingrasvorrichtung passt zu allen Motormähern und Einachsern Rapid!

Rapid Motormäher AG., Lessingstr. 11, Zürich 2

Gegen Einsendung dieses Inserates erhalten Sie den ausführlichen Prospekt über die Eingrasmäher Rapid.

Name: _____

Adresse: _____

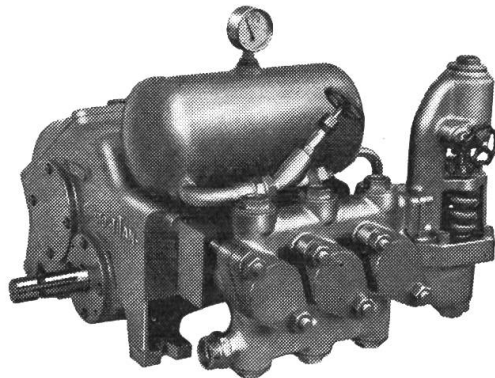
Birchmeier bringt:

BIMOTO-TITAN

Dreikolben - Hochdruckpumpe

Typ BH III:

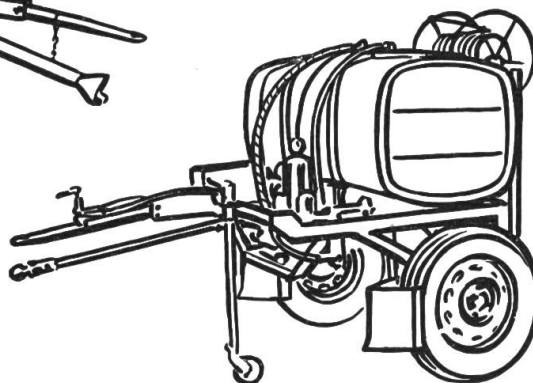
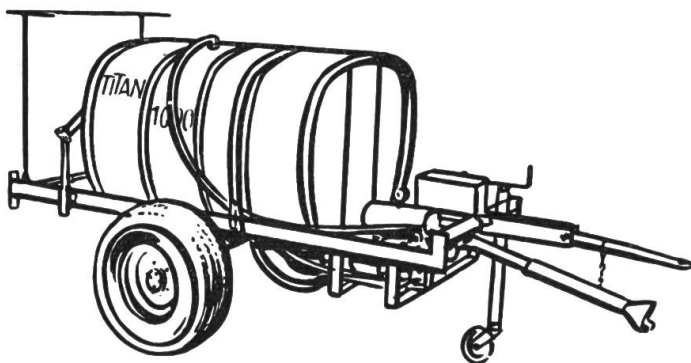
60 Atm-100 l/m



Wissen Sie, dass wir Ihnen, je nach Ihrem Bedarf, auf unsere beliebten, form-schönen Zapfwellen-Spritzwagen mit Fässern von 300–1600 Liter Inhalt sechs verschiedene Pumpentypen montieren können?

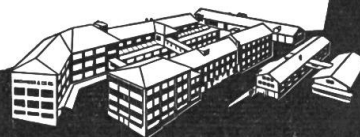
Sie können wählen zwischen

Bimoto-Titan BH-III	60 Atm.	100 l/min	Fr. 2650.—
Bimoto-Titan BH-II	60 Atm.	75 l/min	Fr. 2360.—
Bimoto-Zenith BC-IV A	60 Atm.	55 l/min	Fr. 1780.—
Bimoto-Dual AD	50 Atm.	40 l/min	Fr. 1350.—
Bimoto-Dual AS	40 Atm.	40 l/min	Fr. 1190.—
Bimoto-Meteor II A	40 Atm.	25 l/min	Fr. 800.—



Besuchen Sie uns an der Olma
St. Gallen
Eingang 1 Halle 3 Stand 308

Wir führen Ihnen die verschiedenen
Pumpentypen unverbindlich vor



BIRCHMEIER & CIE. AG. KÜNTEN AG