

Zeitschrift: Der Traktor und die Landmaschine : schweizerische landtechnische Zeitschrift
Herausgeber: Schweizerischer Verband für Landtechnik
Band: 22 (1960)
Heft: 8

Werbung

Nutzungsbedingungen

Die ETH-Bibliothek ist die Anbieterin der digitalisierten Zeitschriften auf E-Periodica. Sie besitzt keine Urheberrechte an den Zeitschriften und ist nicht verantwortlich für deren Inhalte. Die Rechte liegen in der Regel bei den Herausgebern beziehungsweise den externen Rechteinhabern. Das Veröffentlichen von Bildern in Print- und Online-Publikationen sowie auf Social Media-Kanälen oder Webseiten ist nur mit vorheriger Genehmigung der Rechteinhaber erlaubt. [Mehr erfahren](#)

Conditions d'utilisation

L'ETH Library est le fournisseur des revues numérisées. Elle ne détient aucun droit d'auteur sur les revues et n'est pas responsable de leur contenu. En règle générale, les droits sont détenus par les éditeurs ou les détenteurs de droits externes. La reproduction d'images dans des publications imprimées ou en ligne ainsi que sur des canaux de médias sociaux ou des sites web n'est autorisée qu'avec l'accord préalable des détenteurs des droits. [En savoir plus](#)

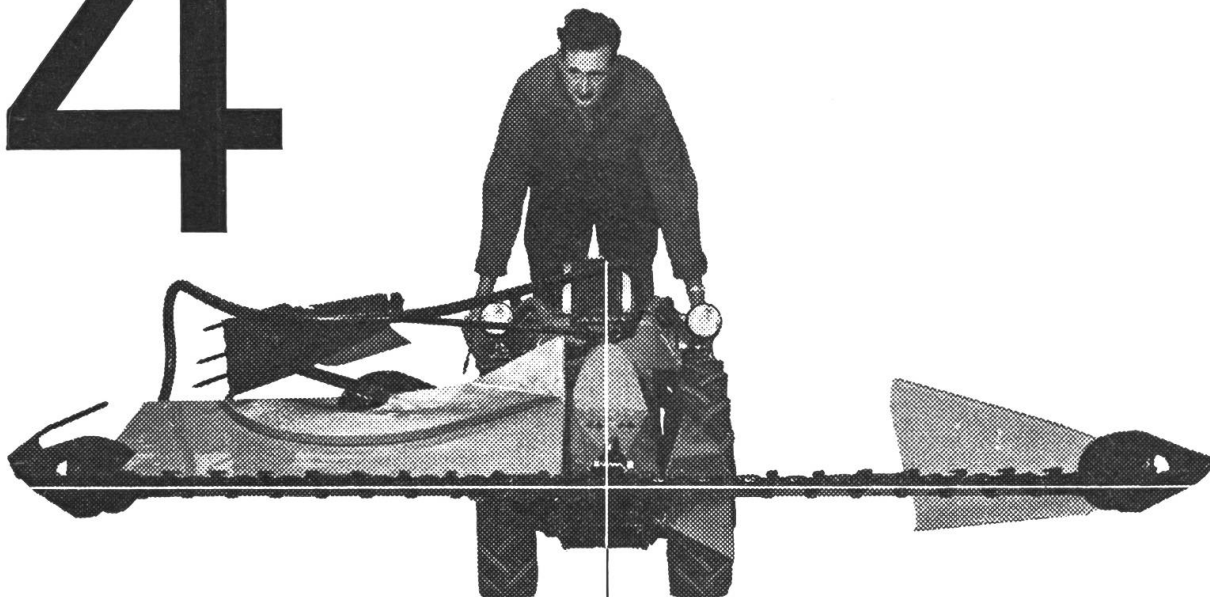
Terms of use

The ETH Library is the provider of the digitised journals. It does not own any copyrights to the journals and is not responsible for their content. The rights usually lie with the publishers or the external rights holders. Publishing images in print and online publications, as well as on social media channels or websites, is only permitted with the prior consent of the rights holders. [Find out more](#)

Download PDF: 20.02.2026

ETH-Bibliothek Zürich, E-Periodica, <https://www.e-periodica.ch>

4 Punkte für den **AEBI** Mahdenformer



1. Keine einseitige Belastung des Messerbalkens

Das Übergewicht des Mahdenformers wird durch eine einstellbare Feder ausgeglichen. So gleitet der Mähbalken stets gleichmäßig über die Grasnarbe, und beim Wenden oder auf der Straße hängt er nicht mehr einseitig hinunter. *)

2. Antrieb vom Mähwerk aus

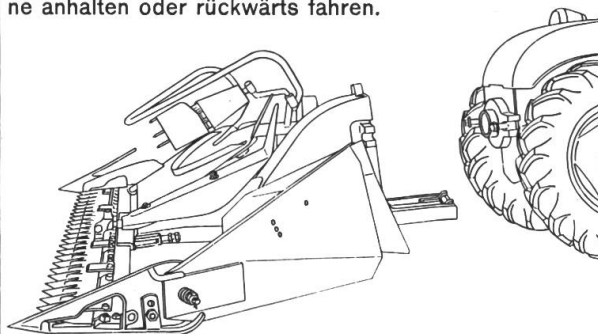
Von allen bekannten Fabrikaten macht der AEBI-Mahdenformer die meisten Gabelbewegungen pro Meter Vorschub. So räumt er das Futter sauber weg und formt schöne, handliche Mahden.

3. Mähapparat und Mahdenformer bilden eine Einheit

Wird die Maschine zwischenhinein für Zugarbeiten gebraucht, so muß man den Mahdenformer nicht extra ab- und wieder anmontieren.

4. Selbsttätiges Ein- und Ausschalten

Sobald wir das Messer am AEBI-Motormäher einschalten, läuft auch gleich der Mahdenformer mit, und zwar immer im richtigen Drehsinn, auch wenn wir die Maschine anhalten oder rückwärts fahren.



*) Die Ausgleichsfeder kann auch nachträglich eingebaut werden. Preis Fr. 22.—. In der Bestellung bitte das Mähmodell angeben.

Es ist eine Freude,
mit AEBI-Maschinen
zu schaffen

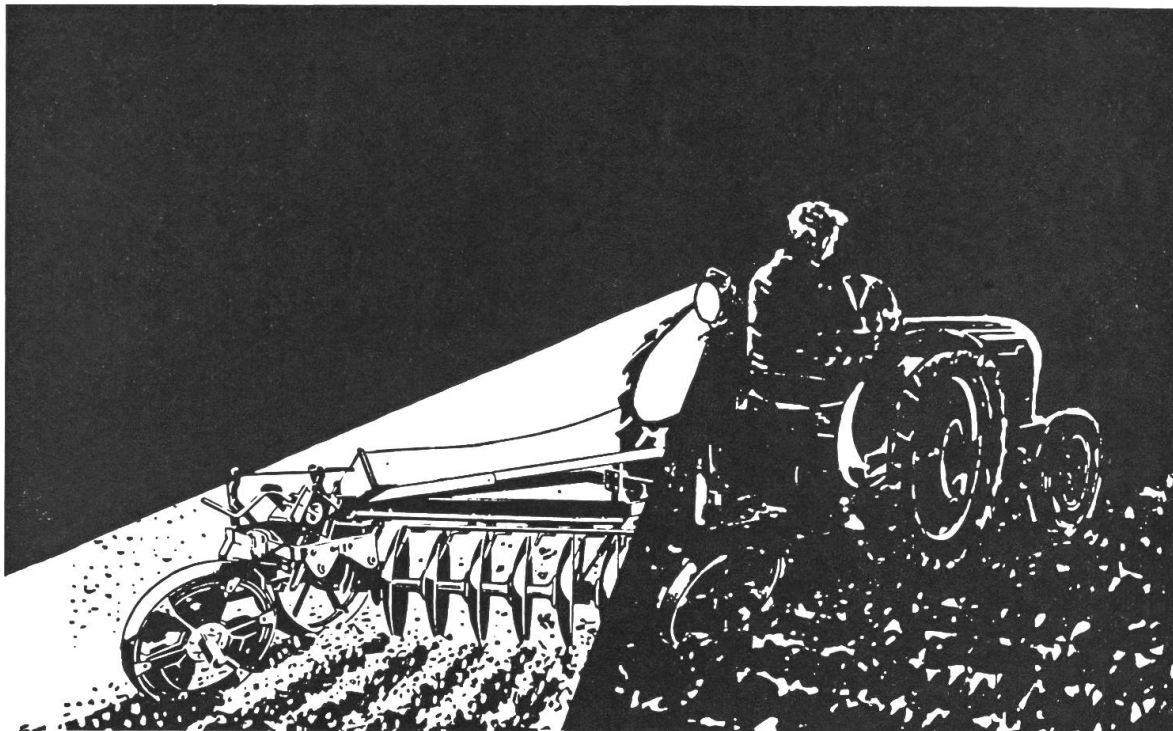
AEBI & Co AG

Ausschneiden und in offenem Umschlag mit 5 Rp. frankiert einsenden an

Maschinenfabrik Burgdorf Telephon (034) 233 01

Schicken Sie mir unverbindlich Prospekt und Preise über die AEBI-Motormäher mit Mahdenformer

Adresse: _____



Der BOSCH-Arbeitsscheinwerfer verlängert den Tag,
erhöht die Sicherheit bei einbrechender Dunkelheit und verhindert Materialschäden.

Der BOSCH-Arbeitsscheinwerfer

hält, was wir versprechen. Die grosse Nachfrage legt ihm das beste Zeugnis ab.

Sein Handgriff erlaubt ein bequemes Drehen und Schwenken des Scheinwerfers und schützt gleichzeitig den im Gehäuse eingebauten Schalter.

Das stahlgezogene Lampengehäuse ist schwarz lackiert.

Breitstreuende, quadratisch geriffelte Streuscheibe mit einem Lichtaustritt von 105 mm. 15 oder 25 Watt Glühlampen, Tragblock und Kugelfuss sind verkadmet. Geschützte Kabeleinführung durch die hohle Fußschraube.

Einfachste Montage des Scheinwerfers durch vier Schrauben auf dem Kotflügel.

Gewicht: 750 g, Höhe: ca. 18 cm.

Preis nur Fr. **36.-**

Auskünfte und Montage bei allen BOSCH-Service-Garagen oder direkt durch

ROBERT BOSCH AG, Zürich-Genf

Zürich	Hohlstrasse 186-188	Tel. 051 / 42 94 42
Genf	78, rue de Lausanne	Tel. 022 / 32 61 46



BOSCH

Prüfungsergebnis

Hürlimann D70

SCHLEPPER-PRÜFFELD DARMSTADT
BISHER SCHLEPPERPRÜFFELD MARBURG
KURATORIUM FÜR TECHNIK IN DER LANDWIRTSCHAFT



Hürlimann D 70 - SSP

MOTORLEISTUNG

Test Nr. 182

Flümann D 70 - SSP

MOTORLEISTUNG
LANDWIRTSCHAFT

Test Nr. 182

Leistung Nm PS	Drehzahl n U/min	Drehmoment M _d mkg	Kraftstoffverbr. B kg/h	b g/PSH	Mittl. Temp. Wass. °C	Luft °C	Barom. Std. mm QS
43,5	2025	15,38	7,65	176	90	26	746
Dauerleistung							
34,9	2090	11,96	6,06	174	85	24	746
85 % der Nennleistung							
16,4	2121	5,52	3,51	214	80	24	746
40 % der Nennleistung							
Dauerleistung bei Normalzustand (20°C und 760 mm QS) nach DIN 70020 umgerechnet:							
net: 44,7 PS							
optimaler Kraftstoffverbrauch bei Teillast und voller Reglerdrehzahl:							
bei Teillast und voller Reglerdrehzahl:							
bei Vollast und herabgesetzter Drehzahl:							
Kraftstoffverbrauch bei unterem Leerlauf des Motors:							

Motor-
Dauerleistung
44,7 PS

Minimalster
Brennstoffverbrauch
171 g pro PSH

VERLAUF DES DREHMOMENTS BEI VOLLAST DES MOTORS

Motordrehzahl U/min	2025	2000	1900	1800	1700	1600	1500	1400	1300	1200
Motordrehzahl in % der Nenn- drehzahl	101,2	100	95	90	85	80	75	70	65	60
Drehmoment in % desjenigen bei Dauerlei- stung	100	101,0	102,8	103,4	103,4	102,8	101,0	99,5	97,6	95,5
Drehmoment mkg	15,38	15,55	15,80	15,90	15,90	15,80	15,55	15,30	15,05	14,70
Maximales Drehmoment: 15,90 mkg bei n = 1800 U/min										
der Anstieg des Drehmomentes beträgt 3,4 %										
Bleibende, vom Regler bei Belastungsänderung zwischen oberem Leerlauf und Voll- last eingestellte Drehzahländerung: 4,8 %										

ZAPFWELLEDAUERLEISTUNG

Leistung N _Z PS	Drehzahl n _Z U/min	Drehmoment M _d mkg	Kraftstoffverbr. B kg/h	b g/PSH	Mittl. Temp. Wass. °C	Luft °C	Barom. Std. mm QS
42,1	564	53,6	7,65	182	82	11	753
Zapfwellenleistung auf Normalzustand umgerechnet: 41,8 PS							

Zapfwellenleistung

41,8 PS



DUNLOP

der Erfinder der Traktor-Reifen

DUNLOP TRAKTOR-REIFEN

bürgt für:

Gutes Eingreifen auf jedem Gelände

Leichte Lenkung

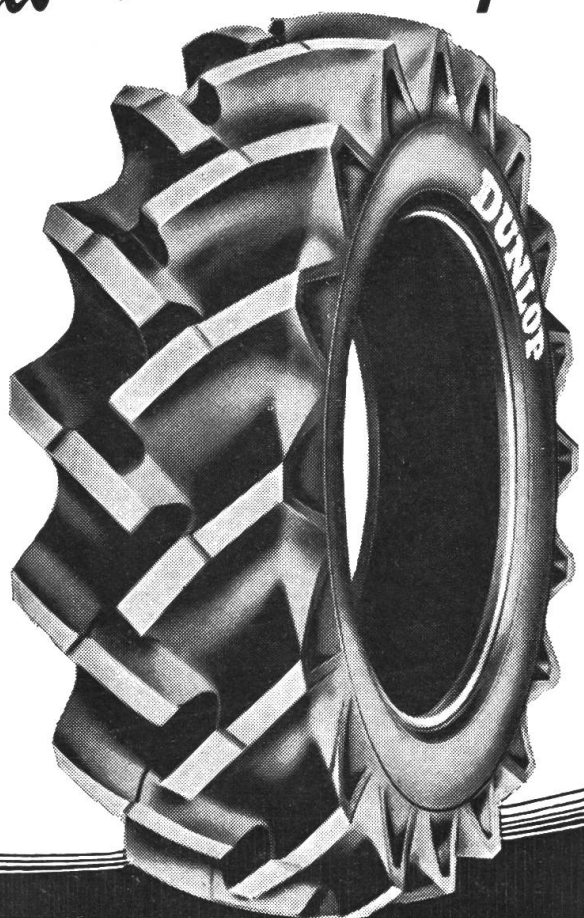
Starke Zugkraft

Selbstreinigung (durch offenes Profil)

Lange Lebensdauer

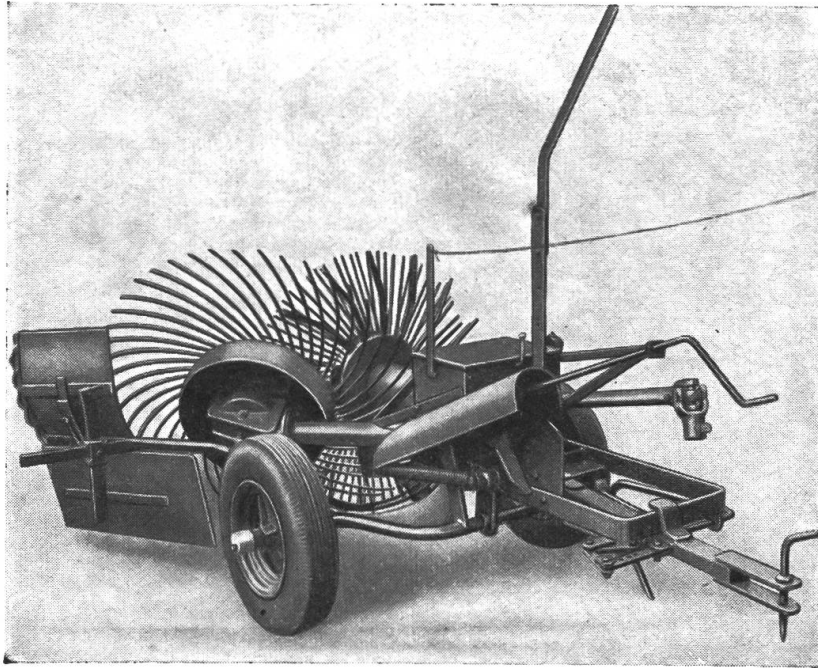
Standfestigkeit auf Strassen und Feldern

Für alle landwirtschaftlichen Arbeiten:



DUNLOP TRAKTOR-REIFEN

Mit dem **Vorratsroder DSR** fahren Sie gut . . .



Merkmale:

- Zapfwellenantrieb
- 2 Geschwindigkeiten
- Halbautomatisch
- Einmannmaschine
- Radabstand verstellbar für Reihenweiten von 56 bis 70 cm
- Pneubereift
- Modelle für Traktorzug und Dreipunkt-Hydraulik
- Spezialvorrichtung für Rübenroden
- Über 12000 Maschinen im Betrieb

A. Müller, Bättwil b. Basel

Maschinenfabrik

Telephon (061) 83 30 37

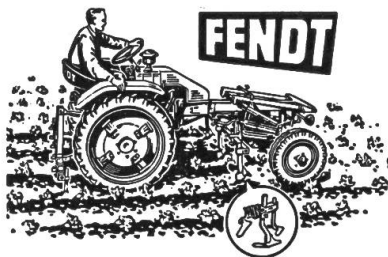


Noflo

gegen Ungeziefer an Haustieren

Dr. R. Maag A.G., Chemische Fabrik Dielsdorf ZH

FENDT- Einmannsystem



Einer schafft es jetzt allein !

Kein Arbeitskräftemangel mehr !

Die **vollendete Motorisierung** mit dem
Fendt-Kombi-Geräteträger

Traktor und Vollarbeitsmaschine
in einem

Einmann-Bedienung bei der
Arbeit und beim Geräte-Schnell-
wechsel

Im Preis die günstigste Maschine

Verlangen Sie Sonderprospekte über das
Fendt-Einmann-System und Preisliste

Louis Hilti, Generalvertreter der Fendt-Dieselross-
Traktoren und Landmaschinen, **Schaan FL** Tel. 075/21778

Rayonvertreter:

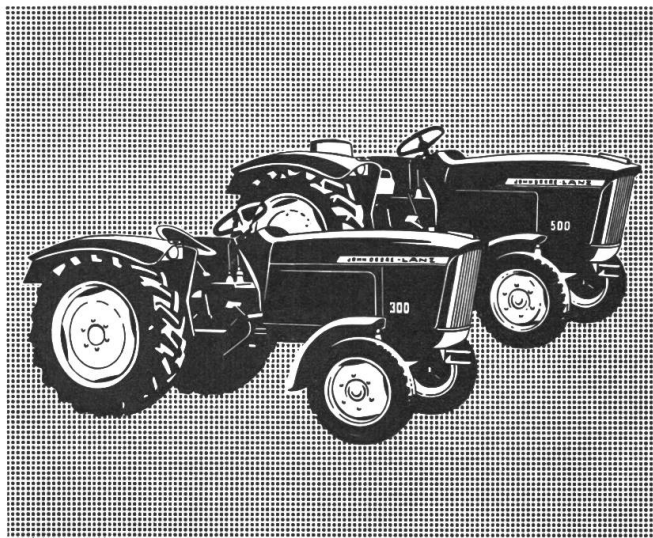
Edy Walter, mech. Werkstätte, Löhningen SH Schaffhausen u. Umgebung
Willy Stärki, Oberramsen BE Kanton Bern u. Umgebung

JOHN DEERE-LANZ

bringt die

Traktoren mit Zukunft!

Gebaut nach den modernsten Erkenntnissen der Landtechnik!



- Temperamentvoller Vierzylinder-Viertaktmotor
- Ideal abgestuftes 10-Gang-Klauenschaltgetriebe
- Neuentwickelte Hydraulikanlage mit Regel-Automatik
- Höchstmass an Fahrkomfort

Prospekte durch

Tel. 031 650106

MATRA ZOLLIKOFEN

Für Ihre Pneu, große Ersparnisse



AUFGUMMIERUNG

von sämtlichen Dimensionen,
mit allen Profilen

Durch das IMA 1955 anerkannt

Vertreter:

W. Schärer	Möhl	Telefon 061 / 88 13 33
J. Wälti	Chur	Telefon 081 / 2 43 60
K. Meier	Thun	Telefon 033 / 2 85 85
Th. Meier	Schaffhausen	Telefon 053 / 5 31 78

VACU-LUG TRACTORS PNEUS S.A.

Fabrik in VEVEY / VD, Tel. (021) 51 49 61 - 51 61 55

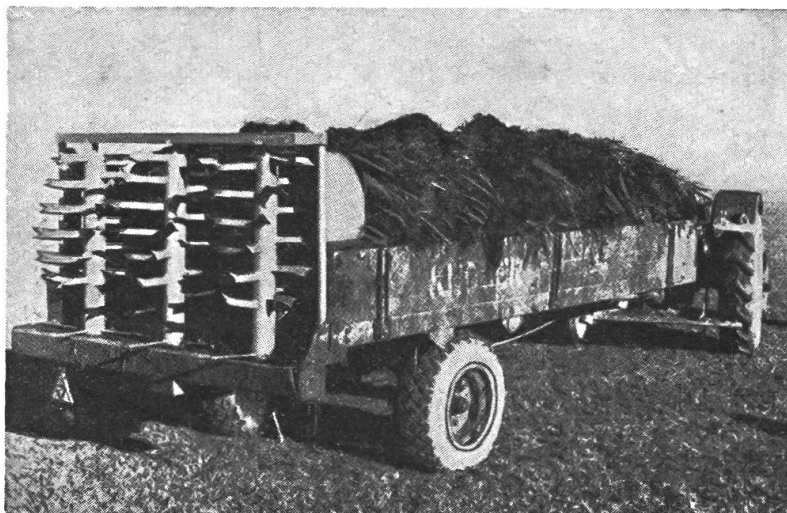
Zürich, Tel. (051) 25 68 40

Der neue

Miststreuer KRÜGER H-3

Sensationell in der Leistung, streut bis 5 m breit.

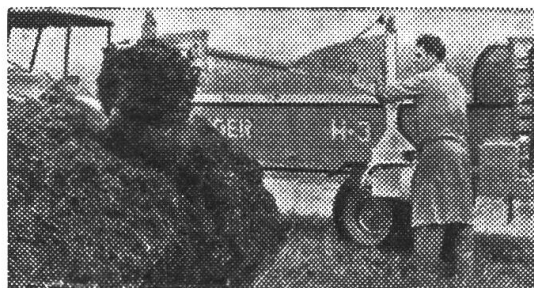
Sensationell im Preis!



- Einsatzbereit ohne weitere Nebenkosten.
- Ladehöhe 80 cm
- Stabile Bauart
- Ladeinhalt bis 5 m³
- Leicht und schnell abnehmbares Streuaggregat
- Schon mit Kleintraktor ab 12 PS verwendbar
- Leichtzügigkeit
- Verschleissfest
- Streut alle Mistarten
- Vorschubeinstellung von Traktorsitz

Neu!

Jetzt mit leistungsfähigem, zapfwellenangetriebenem Seitenlader lieferbar. - Damit Zeit- und Arbeitskräfte sparendes, rationelles Laden.



Ganzjährige Verwendungsmöglichkeit als Miststreuer-, Acker-, Heu- und Getreidewagen! Entladen von Kartoffeln, Rüben usw. durch Abschieben mittels Kratzboden. —

3 verschiedene Grössen!

Auf Wunsch unverbindliche Vorführung auf dem eigenen Hof.

Verlangen Sie Prospekte bei der Generalvertretung für die Schweiz:

Hans Albrecht, Stadel bei Niederglatt (ZH)

Fahrzeugbau und Landmaschinen

Telefon (051) 94 21 39