

Zeitschrift: Der Traktor und die Landmaschine : schweizerische landtechnische Zeitschrift
Herausgeber: Schweizerischer Verband für Landtechnik
Band: 22 (1960)
Heft: 7

Werbung

Nutzungsbedingungen

Die ETH-Bibliothek ist die Anbieterin der digitalisierten Zeitschriften auf E-Periodica. Sie besitzt keine Urheberrechte an den Zeitschriften und ist nicht verantwortlich für deren Inhalte. Die Rechte liegen in der Regel bei den Herausgebern beziehungsweise den externen Rechteinhabern. Das Veröffentlichen von Bildern in Print- und Online-Publikationen sowie auf Social Media-Kanälen oder Webseiten ist nur mit vorheriger Genehmigung der Rechteinhaber erlaubt. [Mehr erfahren](#)

Conditions d'utilisation

L'ETH Library est le fournisseur des revues numérisées. Elle ne détient aucun droit d'auteur sur les revues et n'est pas responsable de leur contenu. En règle générale, les droits sont détenus par les éditeurs ou les détenteurs de droits externes. La reproduction d'images dans des publications imprimées ou en ligne ainsi que sur des canaux de médias sociaux ou des sites web n'est autorisée qu'avec l'accord préalable des détenteurs des droits. [En savoir plus](#)

Terms of use

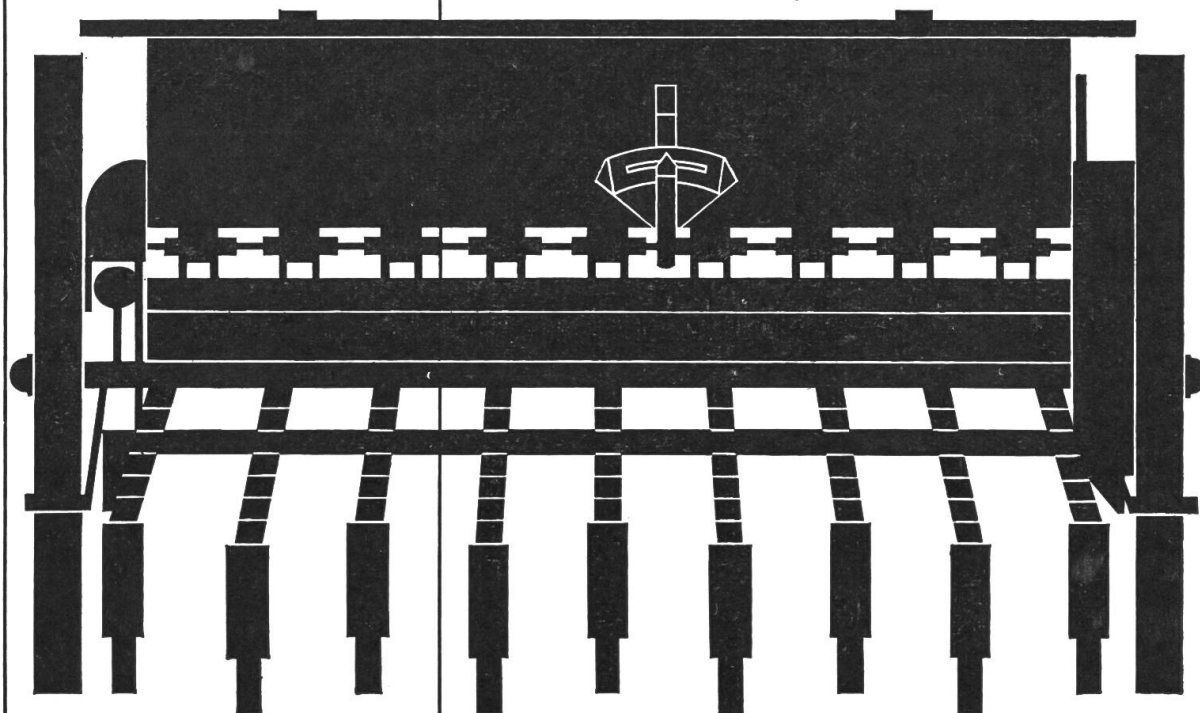
The ETH Library is the provider of the digitised journals. It does not own any copyrights to the journals and is not responsible for their content. The rights usually lie with the publishers or the external rights holders. Publishing images in print and online publications, as well as on social media channels or websites, is only permitted with the prior consent of the rights holders. [Find out more](#)

Download PDF: 24.01.2026

ETH-Bibliothek Zürich, E-Periodica, <https://www.e-periodica.ch>

Exakte Saat mit der AEBI- Sämaschine

AEBI



Coupon

Die fast sprichwörtliche Sägenauigkeit verdankt die AEBI-Sämaschine ihrem präzise gearbeiteten Universal-Säapparat mit dem Zellenschubrad und den zwei Sägeschwindigkeiten. Säte man früher mit einer Sämaschine nur Getreide und kam darum mit einer einzigen Drehzahl des Säapparates aus, so verlangt man heute, dass die Sämaschine auch **alle groben und feinen Samen in kleinen Mengen sät**. Zu diesem Zweck lässt sich an der AEBI-Sämaschine mit einem kleinen Hebel am Getriebe der Säapparat auf halbe Drehzahl umstellen. So kann bei gleicher Sämenge die Zelle doppelt weit geöffnet werden.

Die AEBI-Sämaschine bietet daneben aber noch viele andere praktische Vorteile, die Sie vor dem Kauf einer neuen Sämaschine kennen lernen sollten.

Wir liefern Maschinen mit Säbreite von 1.20, 1.50, 1.75 und 2.00 m. Die kleineren Maschinen sind mit Landen, die grösseren mit Deichsel oder Vorwagen ausgerüstet. Für Traktorbetrieb sind komplette Ausrüstungen mit Spurlockerern und Spuranzeigern für den Anbau an die Dreipunkthydraulik vorhanden.

Ausführliches finden Sie in unserm Prospekt, den Sie mit untenstehendem Coupon bei uns anfordern können

Schicken Sie mir unverbindlich Prospekt und Preise über AEBI-Sämaschinen
Adresse:



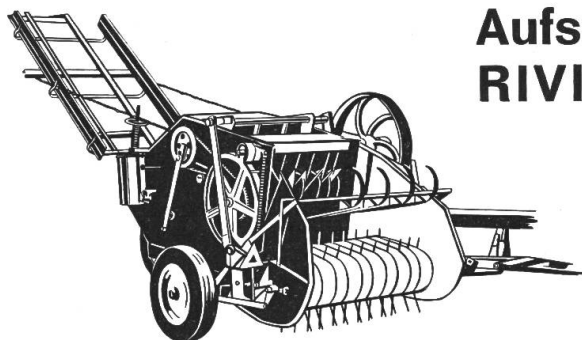
Ausschneiden und in offenem Umschlag mit 5 Rp. frankiert einsenden an:
Aebi & Co AG Maschinenfabrik Burgdorf 034 233 01

MATRA

MATRA

MATRA

MATRA



Aufsammlerpresse RIVIERRE-CASALIS

zum Pressen und Laden von Heu, Emd und Stroh, sowie sämtlichen Grün- und Silofutterarten in frischem, angewelktem oder trockenem Zustand.

RIVIERRE-CASALIS ist die einzige Aufsammlerpresse in 3-Rad-Ausführung!

MATRA ZOLLIKOFEN

Tel. 031 / 65 01 06

BON

An MATRA Zollikofen:
Senden Sie mir unverbindlich den Prospekt
„Aufsammlerpresse
RIVIERRE-CASALIS“.

Name:

Adresse:

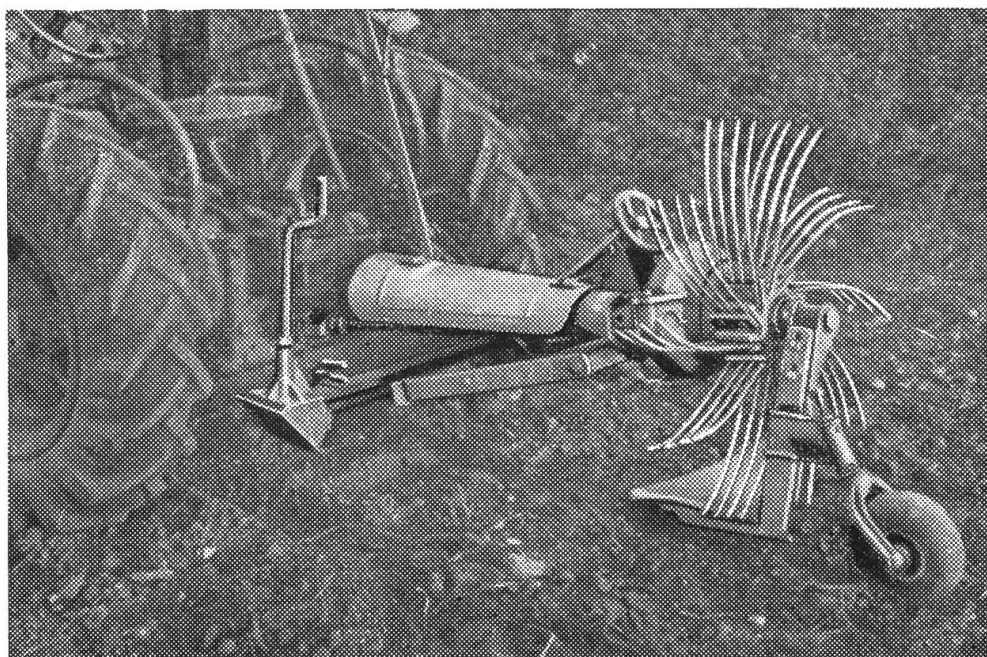
T

MATRA

MATRA

Zapf- wellen- Kartoffel- graber

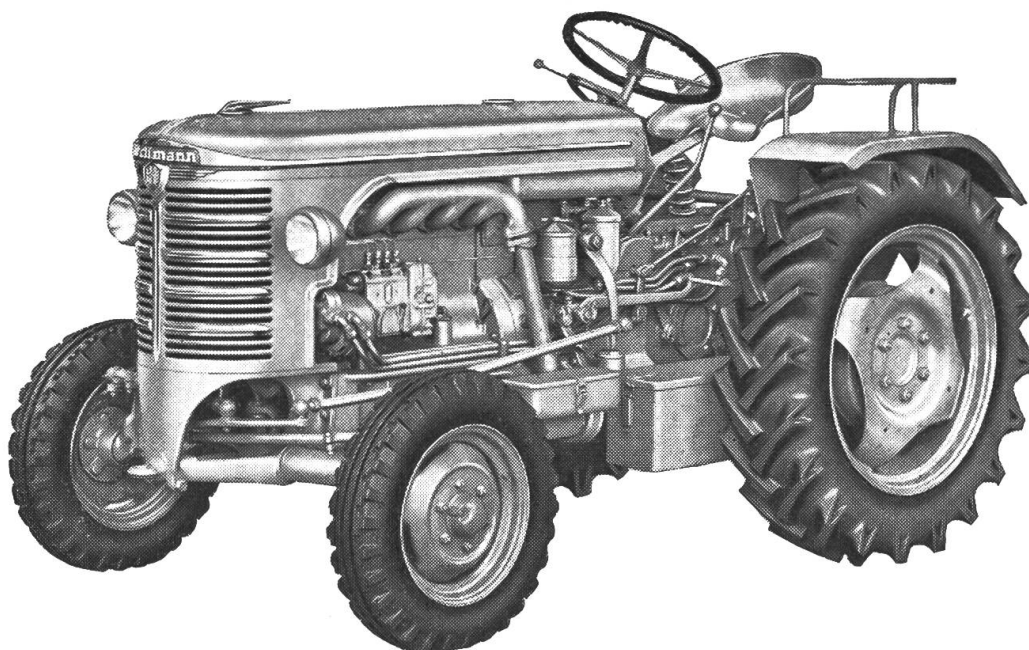
«Schmotzer»
neuester
Konstruktion



seitlich und in der Höhe vom Sitz aus verstellbar. Antrieb im Oelbad auf Kugellager laufend. Für alle Traktoren mit zentraler Zapfwelle, mit und ohne Hydraulik. Kombinierbar als Rübengraber.

VORRATSGRABER „BURE-KÖNIG“

Matzinger AG., Dübendorf-Zürich, Neugutstr. 89, Tel. 051/85 77 77 (bitte Tel.-Nr. beachten)



Hurlimann

Diesel D70

Seine einzigartige Leistung

und sein bisher unerreichter minimaler Brennstoffverbrauch von
nur 171 g Rohöl pro PS/Std.

erwecken in der Fachwelt überall Staunen und Bewunderung.

Vier Zylinder mit 90 mm Bohrung und 104 mm Hub ergeben 13,48 Steuer-PS und leisten bei 2025 Motortouren (Volldrehzahl)

**44,7 Brems-PS am Motor und
41,8 PS an der Zapfwelle**

bei normalisierter Zapfwellen-Drehzahl von 540 Touren pro Minute.

Diese Leistungszahlen wurden vom Schlepper-Prüffeld Darmstadt, Kuratorium für Technik in der Landwirtschaft, ermittelt.

Es gibt zur Zeit noch keinen andern Traktor auf dem Weltmarkt, der bei den erwähnten Drehzahlen über 40 PS an der Zapfwelle leistet und
nur 1525 kg wiegt.

Ein seit langem gehegter Wunsch des erfahrenen Traktorhalters ist erfüllt.

5 Sorten Hafer für ein Pferd?



Fünf Sorten Hafer für ein Pferd — das wäre ja völlig absurd! Aber reden wir einmal vom Traktorenöl: von Motorenöl und Getriebeöl für Sommer und Winter, von Hydrauliköl u. a. m. Braucht es wirklich so viele verschiedene Sorten? Nein! Auch hier genügt jetzt eine einzige Sorte: BP ENERGOL TRACTOR UNIVERSAL. Dieses speziell für die Landwirtschaft geschaffene Mehrzwecköl eignet sich nicht nur hervorragend für die Schmierung von Petrol-, Diesel- und Benzinmotoren, sondern in gleichem Masse auch für das Getriebe und die hydraulischen Aggregate. Und ausserdem ist es ein Ganzjahresöl: es hat immer die ideale Viskosität und entwickelt bei höchsten

und bei tiefsten Temperaturen eine maximale Schmierkraft.

Tatsächlich, Sie haben jetzt «alles in einem Fass» und brauchen das ganze Jahr für alle Motoren und für jeden Zweck nur noch ein einziges Öl! Sie sparen Lagerraum, Sie sparen Zeit . . . und bei Petrol- oder White Spirit-Traktoren sparen Sie erst noch eine Menge Geld:

Mit BP ENERGOL TRACTOR UNIVERSAL können Sie zwischen 2 Ölwechseln doppelt so lange fahren wie mit gewöhnlichem Motorenöl und damit den Ölverbrauch Ihres Traktors auf die Hälfte reduzieren!

20 000 Test-Stunden erbringen den Beweis:

BP ENERGOL TRACTOR UNIVERSAL wurde unter Mitwirkung von führenden Traktoren-Fabrikanten während mehr als 20 000 Stunden härtesten Prüfungen unterzogen. Viele Traktoren-Besitzer, die diesen Tests persönlich beiwohnten, konnten sich aus erster Hand von den Vorzügen dieses hervorragenden Universal- Traktorenöls überzeugen:

Bis zu 50 % weniger Ölverbrauch

BP ENERGOL TRACTOR UNIVERSAL muss erst nach 120 Betriebsstunden gewechselt werden—im Gegensatz zu gewöhnlichem Öl, das bei Vergasermotoren bereits nach 60 Stunden ersetzt werden muss.

Bis zu 12 % weniger Treibstoff-Verbrauch

Minimaler Motorenverschleiss — weniger Reparaturen

BP ENERGOL TRACTOR UNIVERSAL bleibt selbst bei sibirischer Kälte absolut dünnflüssig. Die Schmierung ist vom ersten Kolbenhub an vollkommen und der Motorenverschleiss deshalb bedeutend kleiner als bei Verwendung von gewöhnlichem Öl.

Längere Lebensdauer der Batterie

Mit BP ENERGOL TRACTOR UNIVERSAL springt der Motor auch im härtesten Winter sofort an. Dadurch wird die Batterie geschont. Der Choke wird bedeutend weniger gebraucht, was wesentlich Treibstoff spart.

Leichter Start bei jeder Temperatur

Enorme Leistungsfähigkeit bei Minus-Temperaturen

Bei Minus-Temperaturen sind Arbeiten mit dem Traktor unter Verwendung von SAE 80 oder 90 unverhältnismässig mühsam und zeitraubend. Mit BP ENERGOL TRACTOR UNIVERSAL können viele Arbeiten in weniger als der halben Zeit durchgeführt werden!

Einfacher im Betrieb — sparsamer im Verbrauch

Für alle Motoren und für jeden Zweck braucht es jetzt nur noch ein einziges Öl: BP ENERGOL TRACTOR UNIVERSAL. Lagerung und Kontrolle sind einfacher, sie brauchen wenig Platz, das Risiko der Verwechslung der Ölsorten fällt dahin.

Ihr Traktor braucht nur noch ein einziges Öl:

BP ENERGOL TRACTOR UNIVERSAL

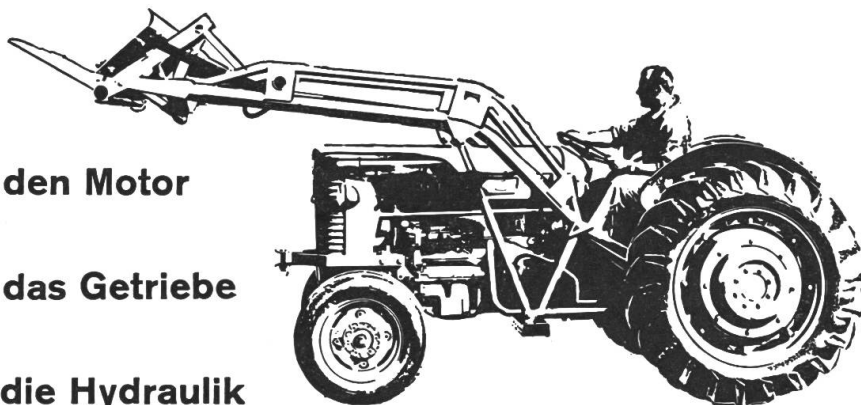
speziell für die Landwirtschaft geschaffen



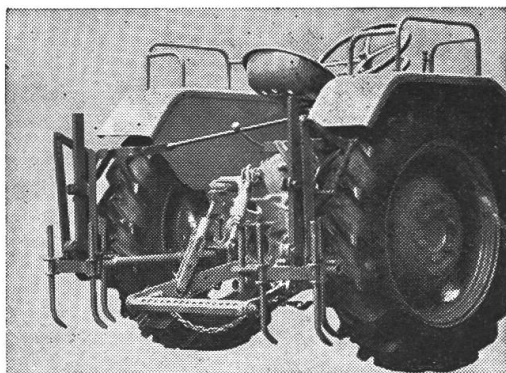
Für den Motor

Für das Getriebe

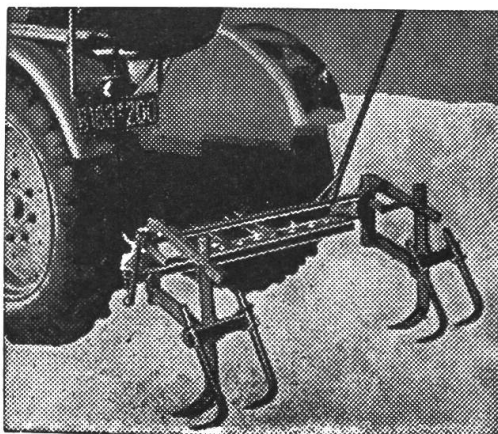
Für die Hydraulik



Für den Zwischenfruchtbau
DEGENHART-Spurlockerer
 zum Eggen, Walzen, Säen etc. das nötigste Zusatzgerät.



Für 3-Punkt-Hydraulik gibt es ein erprobtes, 2-hebliches DEGENHART-Spezialmodell, das unabhängig von Ackerschleife oder Hydraulik ist zu Fr. 290.- u. Fr. 320.-. Anbau jeden Ackergerätes möglich. Anhängervorrichtung bleibt bei jedem Modell völlig frei. Lassen Sie sich daher nicht beirren. Kaufen Sie den tausendfach bewährten «DEGENHART». Unerreicht in Leistung und günstigem Preis.



Vom IMA geprüft und anerkannt.

Durch «Degenhart» wird Ihr Traktor z. Vielzweck-Traktor Einhebelbedienung wie oben abgebildet, für alle Traktoren ohne Hydraulik, Fr. 280.-. Alle Modelle sind in jeder Beziehung verstellbar sowie schwenkbar. Folgen daher auch beim seitwärts Fahren genau der Radspur und klemmen nicht. Jede Seite kann wenn nötig einzeln arbeiten. Leichte Montage nach Skizze.

2-zinkiges Modell für Leicht-Traktoren wie Grunder, Aecherli, Pony, Simar, Cub etc. Fr. 240.-. 10 Tage 3%, 30 Tage 2% oder 60 Tage netto. Traktormarke, ob mit oder ohne Hydraulik, Spurbreite von mitte Pneu zu mitte Pneu angeben. - Prospekte, Montage-Anleitung, Referenzliste von Besitzern aus der ganzen Schweiz, von landw. Schulen, Traktorverbänden sowie IMA-Bericht durch

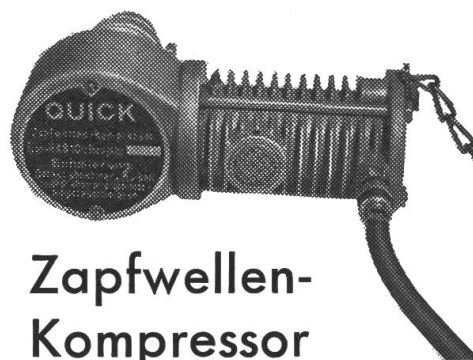
E. GRIESSER, Traktoren

Andelfingen 1 (ZH) Tel. (052) 4 11 22

DEGENHART-Spurlockerer, Immer und überall

Anbau-Kultivatoren, 9- und 11-zinkig.

Anbau-Ackerreggen, 2,20 m und 3,20 m breit.
 (2- und 3-feldrig)



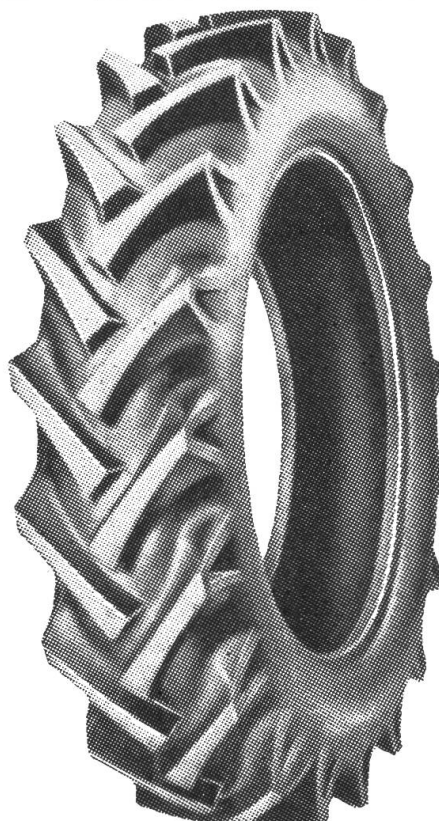
Zapfwellen-Kompressor
«QUICK»

handlich, robust, unfallsicher. Zum Pumpen, Petrolen und Farbspritzen. Das erstklassige Schweizerfabrikat zum günstigen Preis.

Kompressor Suko für Motorantrieb, sowie sämtliches Pressluftzubehör.

F. WYTTEBACH
Wohlenschwil AG

techn. Artikel f. d. Landwirtschaft
 Tel. (056) 3 37 17



Traktorenneus-Neugummierung durch

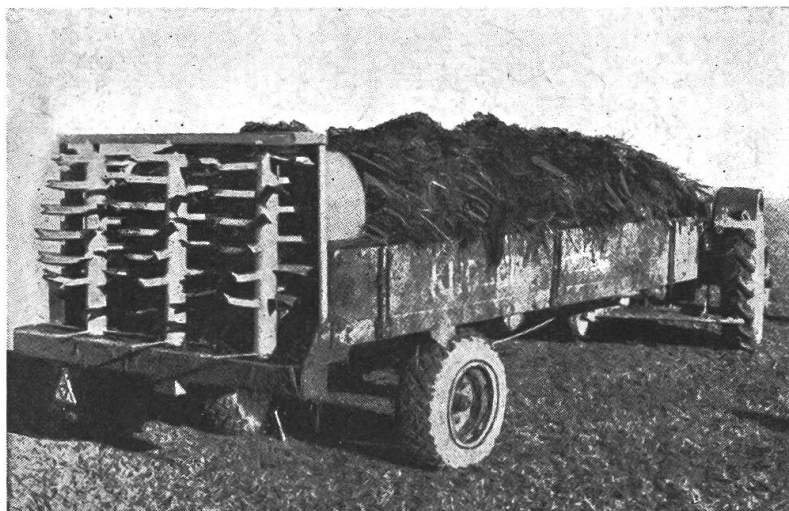
REGOMA AG ZÜRICH
 Am Wasser 55 Tel. (051) 56 84 40

Der neue

Miststreuer KRÜGER H-3

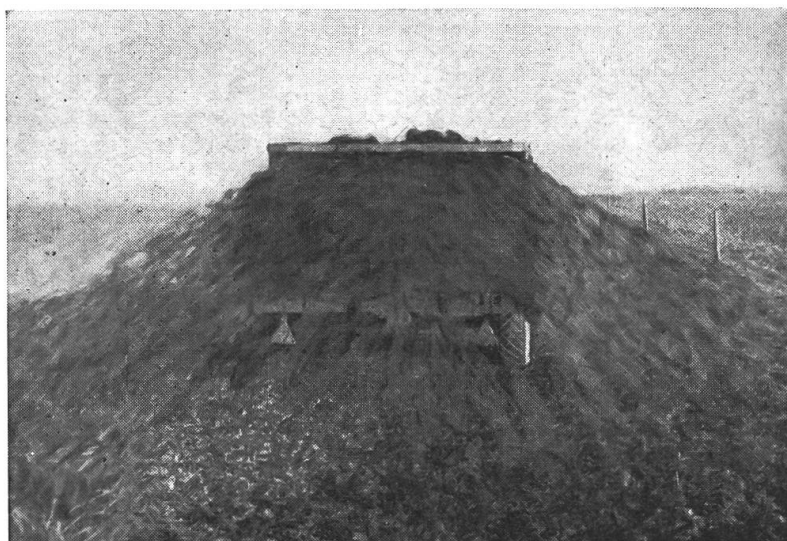
Sensationell in der Leistung, streut bis 5 m breit.

Sensationell im Preis!



- Einsatzbereit ohne weitere Nebenkosten.
- Ladehöhe 80 cm
- Stabile Bauart
- Ladeinhalt bis 5 m³
- Leicht und schnell abnehmbares Streuaggregat

- Schon mit Kleintraktor ab 12 PS verwendbar
- Leichtzügigkeit
- Verschleissfest
- Streut alle Mistarten
- Vorschubeinstellung von Traktorsitz



Ganzjährige Verwendungsmöglichkeit als Miststreuer-, Acker-, Heu- und Getreidewagen!
Entladen von Kartoffeln, Rüben usw. durch Abschieben mittels Kratzboden. —

3 verschiedene Grössen!

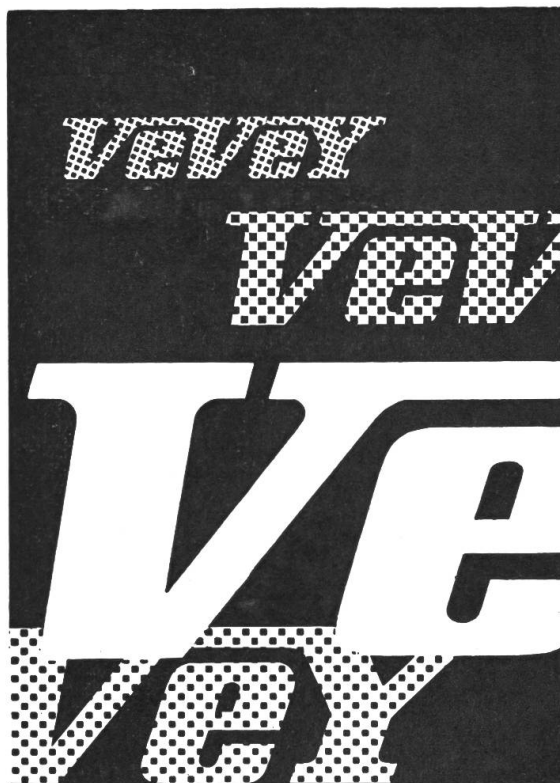
Auf Wunsch unverbindliche Vorführung auf dem eigenen Hof.

Verlangen Sie Prospekte bei der Generalvertretung für die Schweiz:

Hans Albrecht, Stadel bei Niederglatt (ZH)

Fahrzeugbau und Landmaschinen

Telefon (051) 94 21 39



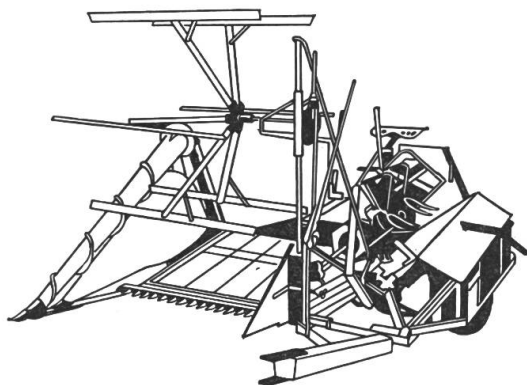
**Tausende
benützen die-
sen Traktor...**

Warum nicht auch

Sie?

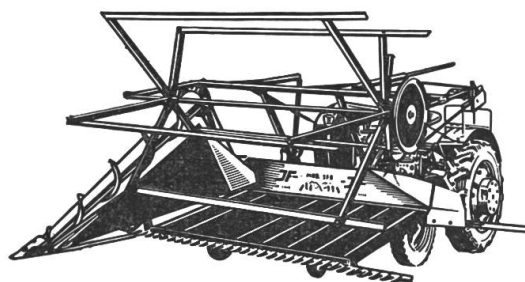
— **MESSER** —

**Erntemaschinen für jeden Betrieb
gross in Leistung - günstig im Preis**



Bindemäher -JF-

einfach und robust, geringes Gewicht,
keine Ketten, nur Tuch.

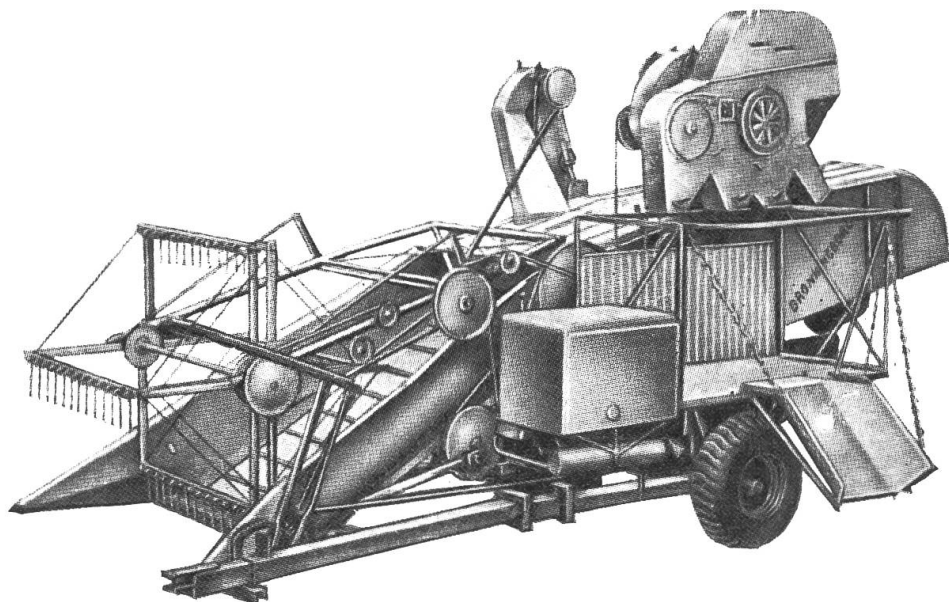


Schwadleger -JF-

zum Frontanbau an Traktoren, vorzüglich
geeignet zum Schwadlegen bei der
Getreideernte.

Der Mähdrescher Dronningborg

mit dem neuen, patentierten Zweiweg-Entgranner mit Unkrauttrenner und Gegenstrom-Steigluftreinigung. — DRONNINGBORG wird selbst von leichten und kleinen Traktoren gut und mühelos gezogen.



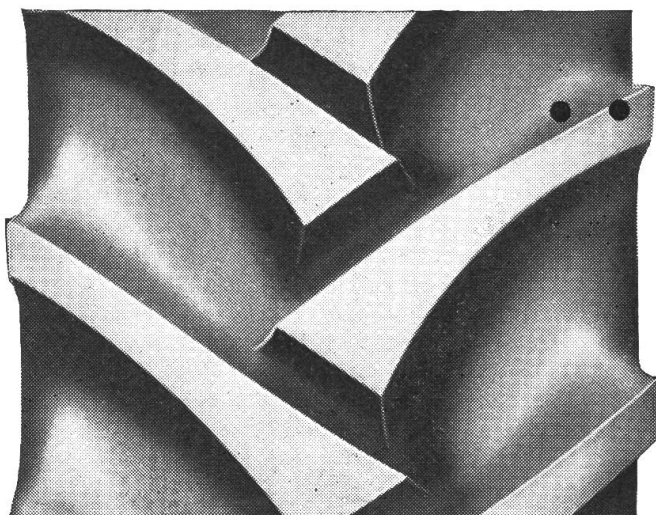
Preis ab
Fr. 10 500.—

DRONNINGBORG
ist dauerhafter als
alles Bisherige,
dank zweckmässiger
und solider
Konstruktion.
Vom IMA geprüft
und anerkannt.
Leistung bis zu
64 Aren per Stunde.

Verlangen Sie Prospekte — wir beraten Sie gerne.

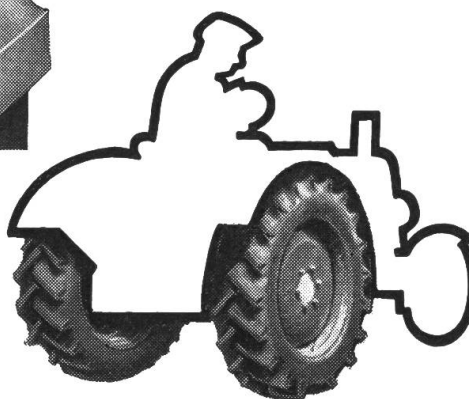
Ernst Messer AG. Landmaschinen
Tel. 061 / 85 23 21

Sissach BL

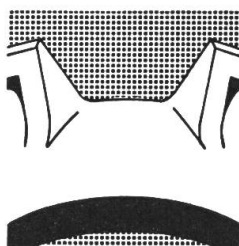


• Farmer macht den Traktor stärker

**... weil seine Zugkraft höher
und seine Selbstreinigung wirksamer ist!**



Die hohe Zugkraft des Continental Farmer-Reifens beruht nicht allein auf der Konstruktion kräftiger, keilförmig angeordneter Stollen, sondern ist vor allem auch in dem hohen Selbstreinigungseffekt des Farmer-Reifens begründet. Denn der Reifen behält auch während der Arbeit auf weichem Grund seine starke Griffigkeit. Auf nassem Lehm Boden beträgt die Zugkraftsteigerung zum Beispiel bis zu 20 Prozent! Da Traktoren allgemein zu 50 Prozent Straßenfahrten absolvieren müssen, ist die Laufflächenmitte des Farmer-Reifens mit hochwertigen Gummiqualitäten extra verstärkt. Wer vom Traktor-Reifen hohe Abriebfestigkeit, starke Griffigkeit und wirksame Selbstreinigung verlangt, wählt daher Continental-Reifen!



Schräge Stollenflanken
und ausgerundeter
Profilgrund wirken **krümen-**
abweisend und halten
den Reifen
griffig und wirksam!



Anhaftende Erde
findet in der keilförmigen
Stollenanordnung keinen
Halt. Sie wird nach dem
Bodendurchlauf
leicht abgeworfen!



A.G. für den Verkauf von Continental Gummiwaren Zürich, Utoquai 31, Ruf 051/34 44 36
Depots in Zürich, Basel, Bern, Biel, Chur, Genève, Lausanne, Lugano, Olten, Samedan,
Schlieren, Vaduz und Winterthur.

Continental

