

Zeitschrift: Der Traktor und die Landmaschine : schweizerische landtechnische Zeitschrift
Herausgeber: Schweizerischer Verband für Landtechnik
Band: 22 (1960)
Heft: 6

Buchbesprechung: Buchbesprechungen

Nutzungsbedingungen

Die ETH-Bibliothek ist die Anbieterin der digitalisierten Zeitschriften auf E-Periodica. Sie besitzt keine Urheberrechte an den Zeitschriften und ist nicht verantwortlich für deren Inhalte. Die Rechte liegen in der Regel bei den Herausgebern beziehungsweise den externen Rechteinhabern. Das Veröffentlichen von Bildern in Print- und Online-Publikationen sowie auf Social Media-Kanälen oder Webseiten ist nur mit vorheriger Genehmigung der Rechteinhaber erlaubt. [Mehr erfahren](#)

Conditions d'utilisation

L'ETH Library est le fournisseur des revues numérisées. Elle ne détient aucun droit d'auteur sur les revues et n'est pas responsable de leur contenu. En règle générale, les droits sont détenus par les éditeurs ou les détenteurs de droits externes. La reproduction d'images dans des publications imprimées ou en ligne ainsi que sur des canaux de médias sociaux ou des sites web n'est autorisée qu'avec l'accord préalable des détenteurs des droits. [En savoir plus](#)

Terms of use

The ETH Library is the provider of the digitised journals. It does not own any copyrights to the journals and is not responsible for their content. The rights usually lie with the publishers or the external rights holders. Publishing images in print and online publications, as well as on social media channels or websites, is only permitted with the prior consent of the rights holders. [Find out more](#)

Download PDF: 16.01.2026

ETH-Bibliothek Zürich, E-Periodica, <https://www.e-periodica.ch>

Buchbesprechungen

ADRA, Adressbuch der Auto- branche der Schweiz 1960

Während der Automobilsalon in Genf seine Tore öffnete, erschien die 8. Auflage des Nachschlagewerkes der Schweizer Autobranche — ADRA 1960. Innerhalb von 8 Jahren hat sich das ADRA aus einem bescheidenen Taschenbüchlein zum internationalen Branchenbuch entwickelt.

Die grosse volkswirtschaftliche Bedeutung des Autogewerbes wird uns durch diese Neuauflage des ADRA lebendig vor Augen geführt. Auf rund 600 Seiten erteilt das Nachschlagewerk, übersichtlich geordnet, Auskunft über die Bezugsquellen des einfachsten Artikels bis zum wichtigsten Markenprodukt, sowie über die Verbände und Institutionen der Schweizer Autobranche und vermittelt die Adressen der Gewerbebetriebe und der Fahrzeugvertretungen.

Das ADRA hat sich zum unentbehrlichen Helfer entwickelt. Es gibt dem Geschäftsinhaber, dem Vertreter und Verkäufer, dem Organisatoren, wie dem Propagandisten, die unerlässlichen Unterlagen zu einer zuverlässigen Marktübersicht. Wie das «Zürcher Auto-Gewerbe» schreibt, stellt das ADRA heute «einen wesentlichen Bestandteil der Kundenberatung und der Verkaufsorganisation dar». Verlagsort ist Obersteinmaur/ZH.


«Inufa»

Internat. Nutzfahrzeug-Katalog 1960, Nr. 2

Druck und Verlag Vogt-Schild AG., Solothurn. 212 Seiten Grossformat, Mehrfarbendruck, Fr. 5.50.

Zum Automobilsalon Genf 1960 erscheint im zweiten Jahrgang das nunmehr allgemein eingeführte Nutzfahrzeug-Nachschlagewerk. Der Erfolg des ersten Jahrgangs hat bewiesen, dass dieser Katalog einem Bedürfnis entspricht. Die zweite Ausgabe konnte um mehr als ein Drittel erweitert werden. Der redaktionelle Teil beschäftigt sich mit dem Nutzfahrzeug im täglichen Betrieb und Verkehr. Neben fachtechnischen Abhandlungen aus berufener Feder finden alle Interessenten aus Büro und Werkstatt, Werkbetrieben und Verwaltungen zahlreiche nützliche Hinweise, Adres-

sen usw., ebenso wie den vollen Wortlaut des neuen Bundesgesetzes über den Strassenverkehr. Im zweiten Teil, dem eigentlichen Nutzfahrzeugkatalog, erfolgt die Aufzählung, in alphabetischer Reihenfolge, der Hersteller und ihrer Vertreter in der Schweiz, dazu die Bilder der Fahrzeugtypen, techn. Daten usw. getrennt nach Lieferwagen, Last- und Gesellschaftswagen, geländegängigen Nutzfahrzeugen, Traktoren und Spezialfahrzeugen für Industrie, Grossbaustellen und Schwertransporte. Der dritte Teil enthält aufklärende Berichte aus der Nutzfahrzeug-Industrie. Dieses Jahr werden Reifenfragen, Sattelschlepper-Kupplungen, Servo-Lenkungen, Bau von Autogaragen, Benzinsäulen und Tankwagen usw. berücksichtigt. Graphische Gestaltung, Papier und Druck sind erstklassig, die Einteilung ausgezeichnet. Die Kunstdruckbeilagen: Shell-Oel-Analysentabelle, Rheinhafen Basel und Kraftwerkbau in der Schweiz geben dem Nutzfahrzeug-Katalog 1960 einen besonderen Reiz. Wir sind überzeugt, dass auch der zweite Jahrgang dieses Standardwerkes im In- und Ausland eine aufmerksame und dankbare Leserschaft finden wird. -st.



**Verwenden
auch Sie
AUTOL-
DESOLITE**

als aktiven Zusatz zum Treibstoff

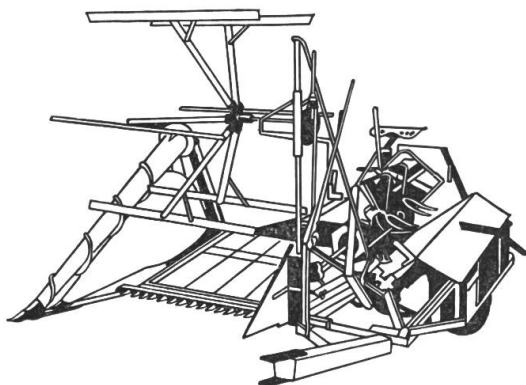
Der Motor bleibt von Verbrennungs-Rückständen frei, schützt ihn vor Korrosionen und verringert somit die Unterhaltskosten Ihres Traktors.

Lieferung durch Ihre Garage
oder:

AUTOL A.G.
Allschwil/Basel Tel. (061) 39 29 96



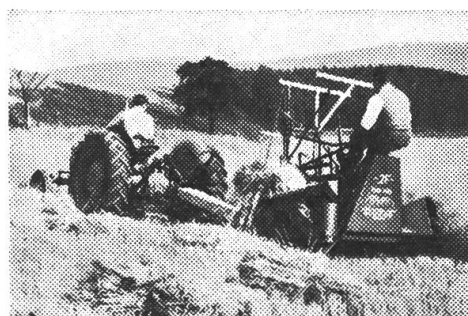
Erntemaschinen für jeden Betrieb gross in Leistung - günstig im Preis



-JF- Bindemäher . . .

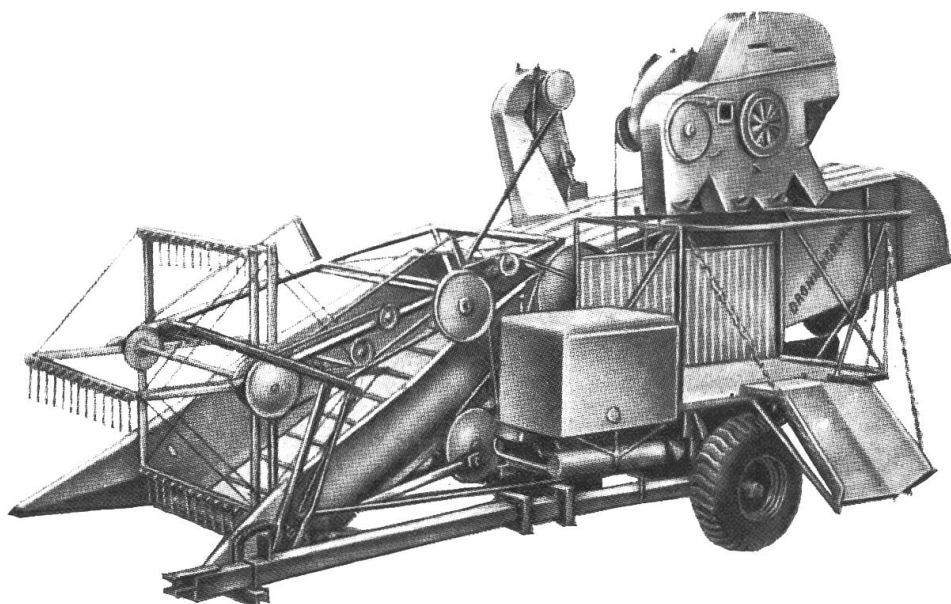
ideal in seiner Verwendungsmöglichkeit für unsere schweizerischen Verhältnisse. Nur noch ein Tuch, keine Ketten mehr. Verblüffend leichtzügig.

Ueber 2000 zufriedene Schweizer-Kunden . . . , diese Tatsache spricht für die Qualität des -JF- Binders. Vom IMA geprüft und anerkannt.



Der Mähdrescher Dronningborg

mit dem neuen, patentierten Zweiweg-Entgranner mit Unkrauttrenner und Gegenstrom-Steiglufthereinigung. — DRONNINGBORG wird selbst von leichten und kleinen Traktoren gut und mühelos gezogen.



Preise ab
Fr. 10 500.—

DRONNINGBORG ist dauerhafter als alles Bisherige, dank zweckmässiger und solider Konstruktion. Vom IMA geprüft und anerkannt. Leistung bis zu 64 Aren per Stunde.

Verlangen Sie Prospekte — wir beraten Sie gerne.

Ernst Messer AG.	Landmaschinen Tel. 061 / 85 12 10	Sissach BL
-------------------------	--------------------------------------	-------------------