

Zeitschrift: Der Traktor und die Landmaschine : schweizerische landtechnische Zeitschrift
Herausgeber: Schweizerischer Verband für Landtechnik
Band: 22 (1960)
Heft: 5

Werbung

Nutzungsbedingungen

Die ETH-Bibliothek ist die Anbieterin der digitalisierten Zeitschriften auf E-Periodica. Sie besitzt keine Urheberrechte an den Zeitschriften und ist nicht verantwortlich für deren Inhalte. Die Rechte liegen in der Regel bei den Herausgebern beziehungsweise den externen Rechteinhabern. Das Veröffentlichen von Bildern in Print- und Online-Publikationen sowie auf Social Media-Kanälen oder Webseiten ist nur mit vorheriger Genehmigung der Rechteinhaber erlaubt. [Mehr erfahren](#)

Conditions d'utilisation

L'ETH Library est le fournisseur des revues numérisées. Elle ne détient aucun droit d'auteur sur les revues et n'est pas responsable de leur contenu. En règle générale, les droits sont détenus par les éditeurs ou les détenteurs de droits externes. La reproduction d'images dans des publications imprimées ou en ligne ainsi que sur des canaux de médias sociaux ou des sites web n'est autorisée qu'avec l'accord préalable des détenteurs des droits. [En savoir plus](#)

Terms of use

The ETH Library is the provider of the digitised journals. It does not own any copyrights to the journals and is not responsible for their content. The rights usually lie with the publishers or the external rights holders. Publishing images in print and online publications, as well as on social media channels or websites, is only permitted with the prior consent of the rights holders. [Find out more](#)

Download PDF: 10.01.2026

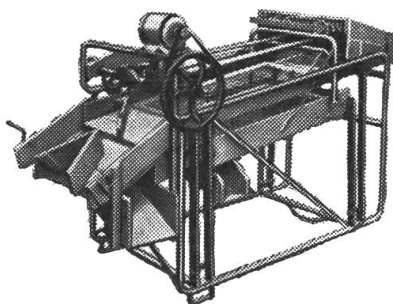
ETH-Bibliothek Zürich, E-Periodica, <https://www.e-periodica.ch>

Diadem Kartoffel- Sortiermaschinen mit wichtigen Neuerungen

Alle fahrbaren Kartoffelsortier- und Verlesemaschinen sind jetzt auf einem Stahlrohrrahmen montiert und mit der **stufenlosen Drehzahlregulierung** ausgerüstet: so kann die Siebgeschwindigkeit der Sorte und der Form der Kartoffeln angepasst werden. Die Siebe arbeiten nach einem neuartigen System mit **Kurzhub und Seitenbewegung**, womit die Sortierarbeit noch feiner und präziser geworden ist.

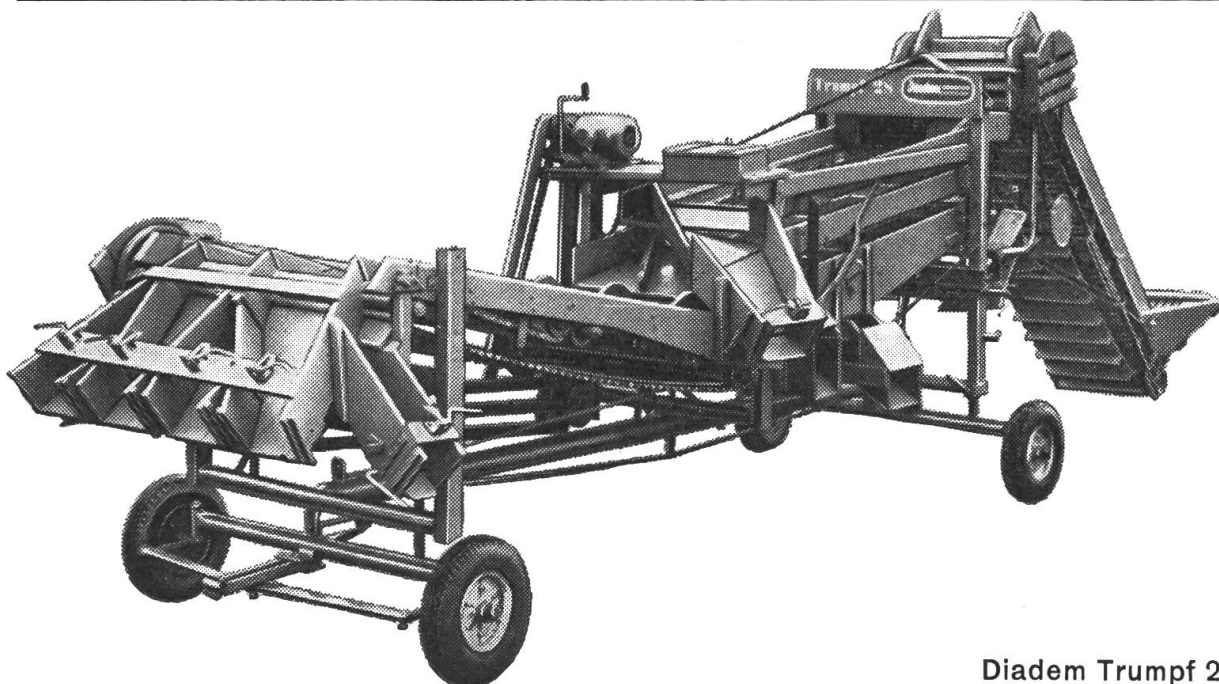
Sonderausrüstungen nach Wunsch: Zubringerband, gummiüberzogene Siebe, **Beleuchtung** mit und ohne **Infrarot-Heizung** über dem Verleseband.

Wir liefern nach wie vor auch die kleinen stationären Sortiermaschinen mit wegnehmbarem Verleseband. Verlangen Sie mit untenstehendem Coupon unsere Prospekte und profitieren Sie von unserer unverbindlichen Beratung.



AEBI

Diadem 1 V



Diadem Trumpf 2

Coupon

Schicken Sie mir unverbindlich Prospekt und Preise mit Referenzliste über Diadem-Kartoffelsortiermaschinen.
Adresse:

Ausschneiden und in offenem Umschlag mit 5 Rp.
frankiert einsenden an:

Aebi & Co AG Maschinenfabrik Burgdorf 034 / 2 33 01





SANDOZ A.G.
BASEL

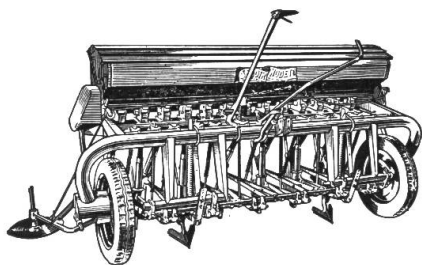
Zwei gegen hundert!

Zahlreich sind die Unkrautarten, welche die junge Saat konkurrenzieren, Qualität und Ertrag vermindern. Zwei spezifische Waffen jedoch genügen zum erfolgreichen Kampf gegen die lästigen Schmarotzer, die oft die Rentabilität des Getreidebaues in Frage stellen.

EXTAR A, radikal gegen Samenunkräuter, besonders wirksam gegen Hühnerdarm und Klebern. Nach wie vor unübertroffen.

AGROXON, das milde Wuchsstoffpräparat. Hochwirksam gegen Wurzelunkräuter (Disteln, Winden, Blacken). Keine Hormonschäden an Getreide! Eine ideale Ergänzung zum bekannten EXTAR A.

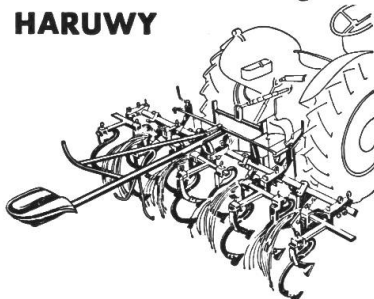
NODET-Sämaschine



Neuheit:

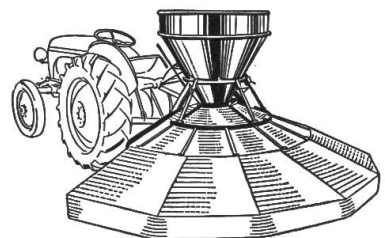
Prüfen Sie die grossen Vorteile der NODET-Sämaschine, eine Präzisionsmaschine mit einer Säbreite von 2,3 bis 2,7 m.

Traktorenviefachgerät HARUWY



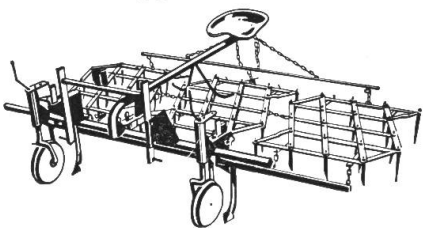
- Einfach und solid.
- Gleichzeitiges Lockern beim Pflanzen, Eggen, Häufeln, mit Spurlockerer.
- Viele Kombinationsmöglichkeiten (Eggen, Pflanzmaschinen, Vorratsroder, Scheibeneggen usw.).

Düngerstreuer Bögballer



- Grosser Zeitsparer.
- Streut gekörnten Dünger 8-10 m breit.
- Sehr einfach, solid und preiswert.

Anbaueggen



In Breiten von 1,75 bis 4,2 m starr oder klappbar, mit oder ohne Spurlockerer.

H.-R. Wyss

Konstruktionswerkstätte

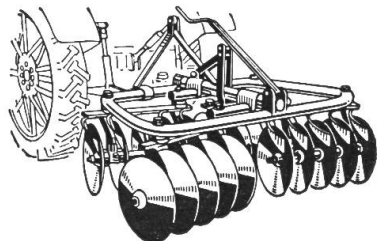


Vernand

s. Lausanne

Tel. 021/4 61 30

Scheibeneggen



- Mit glatten und gezackten Scheiben.
- Schnittwinkelverstellung vom Führersitz aus.
- Solides Rohrrahmengestell.

Prüfungsergebnis

Hürlimann D70

SCHLEPPER-PRÜFFELD DARMSTADT
 BISHER SCHLEPPERPRÜFFELD MARBURG
 KURATORIUM FÜR TECHNIK IN DER LANDWIRTSCHAFT



Hürlimann D 70 - SSP

MOTORLEISTUNG

Test Nr. 182

Leistung Nm PS	Drehzahl n U/min	Drehmoment M _d mkg	Kraftstoffverbr. B kg/h	b g/PSH	Mittl. Temp. Wass. °C	Luft °C	Barom. Std. mm QS
43,5	2025	15,38	7,65	176	90	26	746
Dauerleistung							
34,9	2090	11,96	6,06	174	85	24	746
85 % der Nennleistung							
16,4	2121	5,52	3,51	214	80	24	746
40 % der Nennleistung							
Dauerleistung bei Normalzustand (20°C und 760 mm QS) nach DIN 70020 umgerechnet:							
net: 44,7 PS							
Optimaler Kraftstoffverbrauch bei Teillast und voller Reglerdrehzahl: 171 g/PSH und 41 PS							
bei Teillast und herabgesetzter Drehzahl: 176 g/PSH und 45 PS							
Kraftstoffverbrauch bei unterem Leerlauf des Motors: 0,43 kg/h							

**Motor-Dauerleistung
44,7 PS**

**Minimalster
Brennstoffverbrauch
171 g pro PSH**

VERLAUF DES DREHMOMENTS BEI VOLLAST DES MOTORS

Motordrehzahl U/min	2025	2000	1900	1800	1700	1600	1500	1400	1300	1200
Motordrehzahl in % der Nenn-drehzahl	101,2	100	95	90	85	80	75	70	65	60
Drehmoment in % desjenigen bei Dauerleistung	100	101,0	102,8	103,4	102,8	101,0	99,5	97,8	95,6	95,6
Drehmoment mkg	15,38	15,55	15,80	15,90	15,80	15,55	15,30	15,05	14,70	14,70
Maximales Drehmoment: 15,90 mkg bei n = 1800 U/min										
der Anstieg des Drehmomentes beträgt 3,4 %										
Bleibende, vom Regler bei Belastungsänderung zwischen oberem Leerlauf und Voll-last eingestellte Drehzahländerung: 4,8 %										

ZAPFWELLEDAUERLEISTUNG

Leistung N _Z PS	Drehzahl n _Z U/min	Drehmoment M _d mkg	Kraftstoffverbr. B kg/h	b g/PSH	Mittl. Temp. Wass. °C	Luft °C	Barom. Std. mm QS
42,1	564	53,6	7,65	182	82	11	753
Zapfwellenleistung auf Normalzustand umgerechnet: 41,8 PS							

Zapfwellenleistung

41,8 PS

VEITH

AGRAR-REIFEN

erleichtern schwere Arbeit



Die starken Profilstollen der VEITH AGRAR-Reifen sichern auf allen Böden die direkte Kraftübertragung ohne Schlupf.

Erstaunliche Erhöhung der Traktor-Leistung.

Kein Zeitverlust.

Exakte Spurhaltung durch offenes Profil.

Das ist Ihr Gewinn, wenn Sie die weltbekannten VEITH AGRAR-Reifen fahren. Auf Feld und Strasse bewähren sie sich gleichermassen gut.

PNEU VEITH S.A. PAYERNE



Unermüdlich, tagelang zieht Ihr Traktor Furche um Furche. Ihr unermüdlicher Helfer verdient das Beste was es gibt: Ein Schmieröl, welches den vielseitigen Beanspruchungen gewachsen ist. SHELL ROTELLA, das HD-Spezialöl für Dieselmotoren, garantiert den ungestörten Schmierkreislauf unter allen Betriebsbedingungen und schützt Ihr kostbares Arbeitsgerät vor Verschleiss und Korrosion.



ROTELLA

Immer mehr Landwirte ziehen SHELL ROTELLA für die einwandfreie Wartung ihres Diesels vor.

MATRA

MATRA

MATRA

MATRA

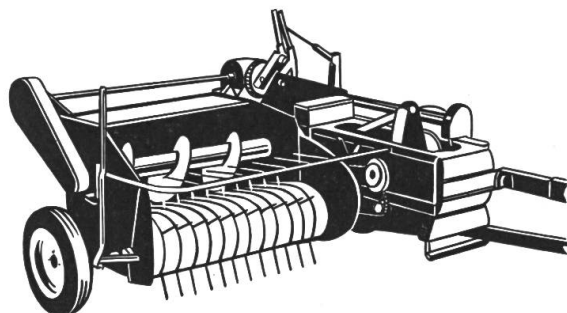
MATRA

MATRA

MATRA

MATRA

Hochdruck-Sammelpresse



für Heu und Stroh, mit
Schnur- od. Drahtbindung,
Ballenlänge stufenlos
verstellbar.

Stundenleistung:

Stroh bis zu 7 t

Heu bis zu 9 t

MATRA ZOLLIKOFEN

Tel. 031 / 65 01 06

BON

An MATRA Zollikofen:
Senden Sie mir unver-
bindlich den Prospekt
„Hochdruck-Sammel-
presse
John-Deere-LANZ“

Name:

Adresse:

T

**Wir fabrizieren fahrbare, stationäre und
versenkbare Heu- und Garbengebläse,
auch Bergmodelle**

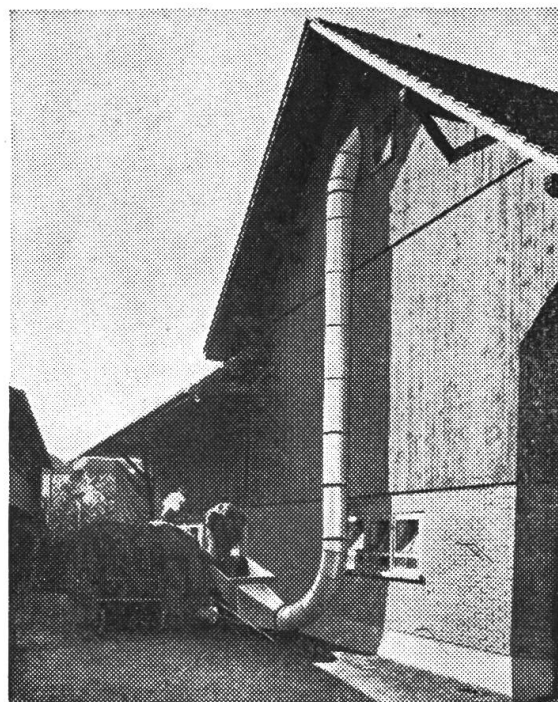
8 verschiedene Ausführungen
gewährleisten Anpassung an je-
den Betrieb zu vernünftigen
Preis. Verlangen Sie unverbind-
lich Prospekte und Referenzen.

ZUMSTEIN AG.

Zuchwil - Solothurn

Maschinenfabrik

Tel. (065) 2 30 62



Gutschein für einen Gebläse-Prospekt

20

Name:

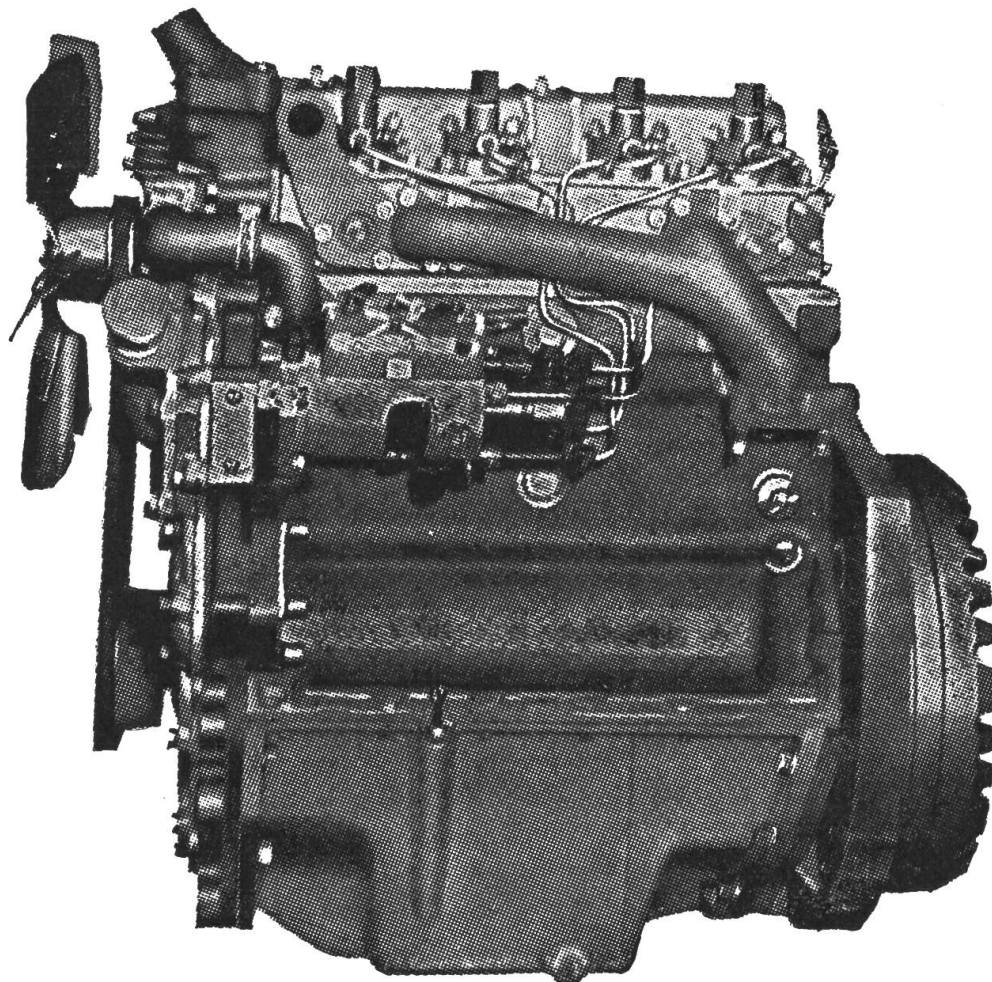
Adresse:

ZUMSTEIN

**ist im Gebläsebau
weit voraus!**



Perkins



Perkins-Dieselmotoren

eignen sich speziell für den Einbau in Traktoren.

Original-Einbausätze sind für verschiedene Traktorenmarken erhältlich.
Verlangen Sie unverbindliche Offerte für Motor und Einbau.

Garantie: ein Jahr. Viele Typen unterschiedlicher Stärke sind vorrätig.
PERKINS-Austauschmotoren und Original-Ersatzteile.

PROMOT AG



SAFENWIL/AG

Tel. (062) 6 22 41

Generalvertretung der PERKINS - Dieselmotoren
und Ersatzteile. — Service —



5 Sorten Hafer für ein Pferd?



Fünf Sorten Hafer für ein Pferd — das wäre ja völlig absurd! Aber reden wir einmal vom Traktorenöl: von Motorenöl und Getriebeöl für Sommer und Winter, von Hydrauliköl u. a. m. Braucht es wirklich so viele verschiedene Sorten? Nein! Auch hier genügt jetzt eine einzige Sorte: BP ENERGOL TRACTOR UNIVERSAL. Dieses speziell für die Landwirtschaft geschaffene Mehrzwecköl eignet sich nicht nur hervorragend für die Schmierung von Petrol-, Diesel- und Benzinmotoren, sondern in gleichem Masse auch für das Getriebe und die hydraulischen Aggregate. Und ausserdem ist es ein Ganzjahresöl: es hat immer die ideale Viskosität und entwickelt bei höchsten

und bei tiefsten Temperaturen eine maximale Schmierkraft.

Tatsächlich, Sie haben jetzt «alles in einem Fass» und brauchen das ganze Jahr für alle Motoren und für jeden Zweck nur noch ein einziges Öl! Sie sparen Lagerraum, Sie sparen Zeit . . . und bei Petrol- oder White Spirit-Traktoren sparen Sie erst noch eine Menge Geld:

Mit BP ENERGOL TRACTOR UNIVERSAL können Sie zwischen 2 Ölwechseln doppelt so lange fahren wie mit gewöhnlichem Motorenöl und damit den Ölverbrauch Ihres Traktors auf die Hälfte reduzieren!

20 000 Test-Stunden erbringen den Beweis:

BP ENERGOL TRACTOR UNIVERSAL wurde unter Mitwirkung von führenden Traktoren-Fabrikanten während mehr als 20 000 Stunden härtesten Prüfungen unterzogen. Viele Traktoren-Besitzer, die diesen Tests persönlich beiwohnten, konnten sich aus erster Hand von den Vorzügen dieses hervorragenden Universal- Traktorenöls überzeugen:

Bis zu 50 % weniger Oelverbrauch

BP ENERGOL TRACTOR UNIVERSAL muss erst nach 120 Betriebsstunden gewechselt werden — im Gegensatz zu gewöhnlichem Oel, das bei Vergasermotoren bereits nach 60 Stunden ersetzt werden muss.

Bis zu 12 % weniger Treibstoff-Verbrauch

Minimaler Motorenverschleiss — weniger Reparaturen

BP ENERGOL TRACTOR UNIVERSAL bleibt selbst bei sibirischer Kälte absolut dünnflüssig. Die Schmierung ist vom ersten Kolbenhub an vollkommen und der Motorenverschleiss deshalb bedeutend kleiner als bei Verwendung von gewöhnlichem Oel.

Längere Lebensdauer der Batterie

Mit BP ENERGOL TRACTOR UNIVERSAL springt der Motor auch im härtesten Winter sofort an. Dadurch wird die Batterie geschont. Der Choke wird bedeutend weniger gebraucht, was wesentlich Treibstoff spart.

Leichter Start bei jeder Temperatur

Enorme Leistungsfähigkeit bei Minus-Temperaturen

Bei Minus-Temperaturen sind Arbeiten mit dem Traktor unter Verwendung von SAE 80 oder 90 unverhältnismässig mühsam und zeitraubend. Mit BP ENERGOL TRACTOR UNIVERSAL können viele Arbeiten in weniger als der halben Zeit durchgeführt werden!

Einfacher im Betrieb — sparsamer im Verbrauch

Für alle Motoren und für jeden Zweck braucht es jetzt nur noch ein einziges Oel: BP ENERGOL TRACTOR UNIVERSAL. Lagerung und Kontrolle sind einfacher, sie brauchen wenig Platz, das Risiko der Verwechslung der Oel-sorten fällt dahin.

Ihr Traktor braucht nur noch ein einziges Oel:

BP ENERGOL TRACTOR UNIVERSAL

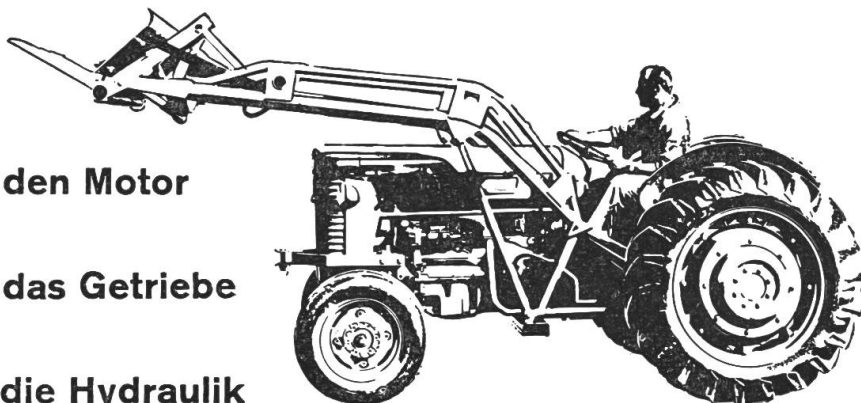
speziell für die Landwirtschaft geschaffen



Für den Motor

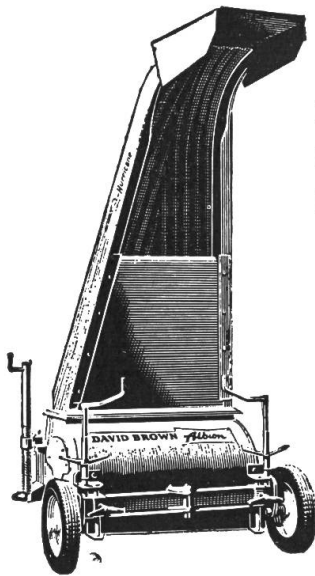
Für das Getriebe

Für die Hydraulik



HURRICANE

Feldhäcksler David Brown



- zum
- Mähen
 - Häckseln
 - Laden

Einfache
Bedienung

Robuste
Konstruktion

Preiswert

Verlangen
Sie Prospekt

R. Grunder & Cie.
Landwirtschaftliche Maschinen
Vertreter für die deutsche Schweiz:
Jacques Sautier, Zürich 35
Landmaschinen Tel. (051) 26 57 31



Für maximale Leistungen wählt

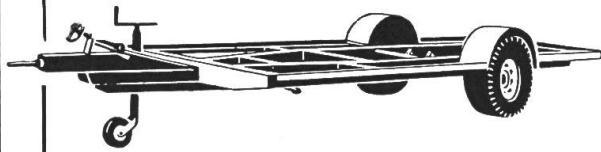
SANTIS BATTERIEN

Joh. Göldi, Rüthi (Rheintal) SG

Batterien- und
Akkumulatorenfabrik
Tel. (071) 7 92 12

Depot Genf: Av. du Mail 20, Tel. 022/24 48 62
Depot Lausanne: Av. de Morges 70, Tel. 021/25 31 62

Immer mehr Landwirte bevorzugen den
Tiefgang-Einachsanhänger



Die einfachste und billigste Lösung des
Ladeproblems.
Zweckmässige und robuste Bauart.

B. Lützel Schwab, Liestal
Landmaschinen-Fachgeschäft

Rugal

Warum schützt Rugal-Motorenöl besser?

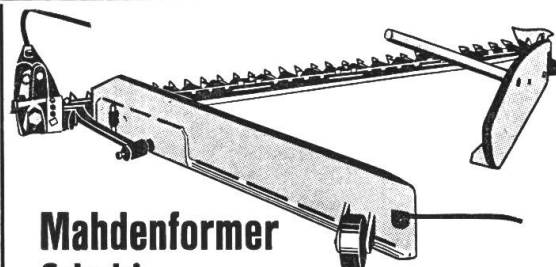


Rugal bildet einen elastischen, widerstands-
fähigen Schmierfilm, der sich selbst bei ho-
her Beanspruchung nicht verändert. Daher
einwandfreie Schmierung selbst unter schwie-
rigsten Bedingungen.

Direktverkauf zu günstigen Preisen durch



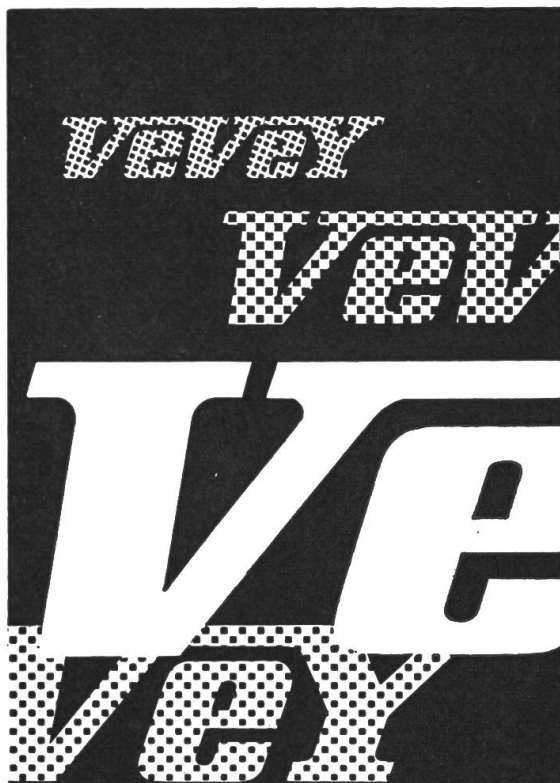
W. Blaser & Co. Hasle-Rüegsau, 034/35855



**Mahdenformer
Scheki**

ist vom Einfachen das Beste. — Zum
Aufstecken an jedem Traktorenbalken.

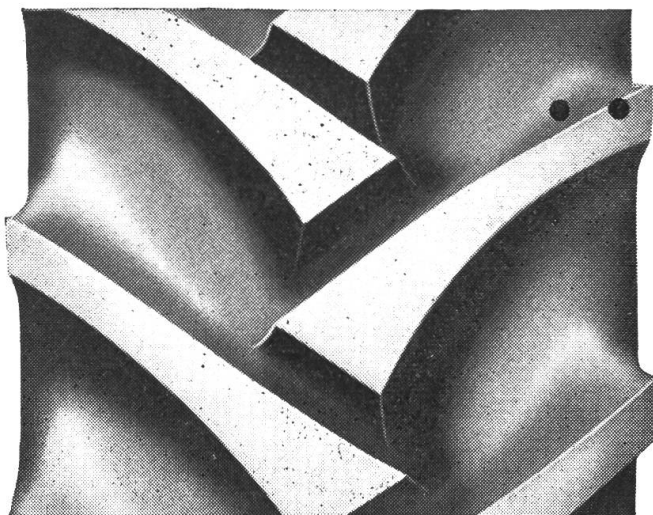
Jos. Keller-Fritsch, Endingen
Tel. 056 / 3 81 60



**Tausende
benützen die-
sen Traktor...**

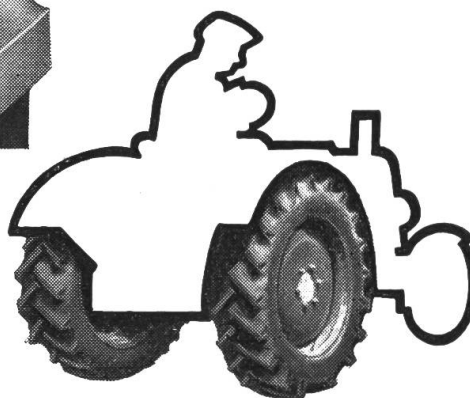
Warum nicht auch

Sie?

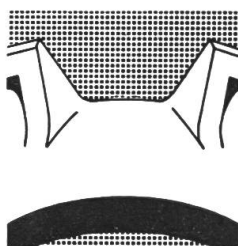


• Farmer macht den Traktor stärker

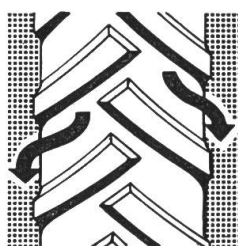
**... weil seine Zugkraft höher
und seine Selbstreinigung wirksamer ist!**



Die hohe Zugkraft des Continental Farmer-Reifens beruht nicht allein auf der Konstruktion kräftiger, keilförmig angeordneter Stollen, sondern ist vor allem auch in dem hohen Selbstreinigungseffekt des Farmer-Reifens begründet. Denn der Reifen behält auch während der Arbeit auf weichem Grund seine starke Griffigkeit. Auf nassem Lehm Boden beträgt die Zugkraftsteigerung zum Beispiel bis zu 20 Prozent! Da Traktoren allgemein zu 50 Prozent Straßenfahrten absolvieren müssen, ist die Laufflächenmitte des Farmer-Reifens mit hochwertigen Gummiqualitäten extra verstärkt. Wer vom Traktor-Reifen hohe Abriebfestigkeit, starke Griffigkeit und wirksame Selbstreinigung verlangt, wählt daher Continental-Reifen!



Schräge Stollenflanken
und ausgerundeter
Profilgrund wirken krumen-
abweisend und halten
den Reifen
griffig und wirksam!



Anhaftende Erde
findet in der keilförmigen
Stollenanordnung keinen
Halt. Sie wird nach dem
Bodendurchlauf
leicht abgeworfen!



A.G. für den Verkauf von Continental Gummiwaren Zürich, Utoquai 31, Ruf 051/34 44 36
Depots in Zürich, Basel, Bern, Biel, Chur, Genève, Lausanne, Lugano, Olten, Samedan,
Schlieren, Vaduz und Winterthur.

Continental





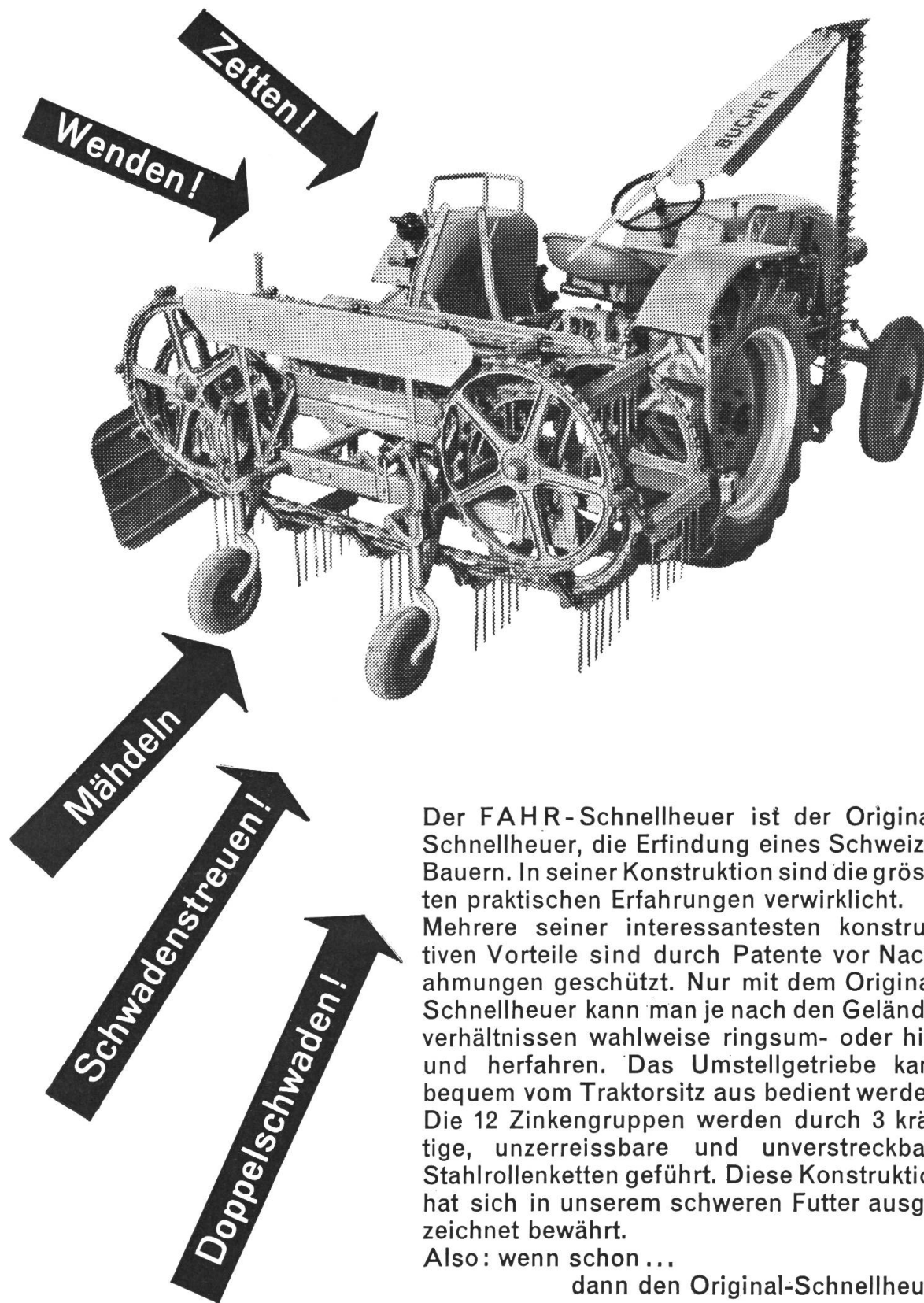
Fahren mit Esso
und schmieren mit Esso
das hat noch
keinen Bauern gereut!



Esso Motor Oil Essolube HD Esso Benzin Esso Diesel Esso Trak-
torenpetroleum Esso Traktoren-White Spirit

Wenden Sie sich an Ihren Esso Depositär oder direkt
an die Esso Standard (Switzerland) Zürich

Wenn schon – dann schon!



Der FAHR-Schnellheuer ist der Original-Schnellheuer, die Erfindung eines Schweizer Bauern. In seiner Konstruktion sind die grössten praktischen Erfahrungen verwirklicht.

Mehrere seiner interessantesten konstruktiven Vorteile sind durch Patente vor Nachahmungen geschützt. Nur mit dem Original-Schnellheuer kann man je nach den Gelände- verhältnissen wahlweise ringsum- oder hin- und herfahren. Das Umstellgetriebe kann bequem vom Traktorsitz aus bedient werden. Die 12 Zinkengruppen werden durch 3 kräftige, unzerreissbare und unverstreckbare Stahlrollenketten geführt. Diese Konstruktion hat sich in unserem schweren Futter ausgezeichnet bewährt.

Also: wenn schon ...

dann den Original-Schnellheuer

BUCHER-GUYER

Niederweningen Zürich