

**Zeitschrift:** Der Traktor und die Landmaschine : schweizerische landtechnische Zeitschrift

**Herausgeber:** Schweizerischer Verband für Landtechnik

**Band:** 22 (1960)

**Heft:** 4

**Rubrik:** Die Seite der Neuerungen

### **Nutzungsbedingungen**

Die ETH-Bibliothek ist die Anbieterin der digitalisierten Zeitschriften auf E-Periodica. Sie besitzt keine Urheberrechte an den Zeitschriften und ist nicht verantwortlich für deren Inhalte. Die Rechte liegen in der Regel bei den Herausgebern beziehungsweise den externen Rechteinhabern. Das Veröffentlichen von Bildern in Print- und Online-Publikationen sowie auf Social Media-Kanälen oder Webseiten ist nur mit vorheriger Genehmigung der Rechteinhaber erlaubt. [Mehr erfahren](#)

### **Conditions d'utilisation**

L'ETH Library est le fournisseur des revues numérisées. Elle ne détient aucun droit d'auteur sur les revues et n'est pas responsable de leur contenu. En règle générale, les droits sont détenus par les éditeurs ou les détenteurs de droits externes. La reproduction d'images dans des publications imprimées ou en ligne ainsi que sur des canaux de médias sociaux ou des sites web n'est autorisée qu'avec l'accord préalable des détenteurs des droits. [En savoir plus](#)

### **Terms of use**

The ETH Library is the provider of the digitised journals. It does not own any copyrights to the journals and is not responsible for their content. The rights usually lie with the publishers or the external rights holders. Publishing images in print and online publications, as well as on social media channels or websites, is only permitted with the prior consent of the rights holders. [Find out more](#)

**Download PDF:** 05.02.2026

**ETH-Bibliothek Zürich, E-Periodica, <https://www.e-periodica.ch>**

# Die Seite der Neuerungen

## Traktorverdeck mit Fronteinstieg

Die modernen Traktoren werden nicht mehr von hinten, sondern von vorne, besser gesagt von der Seite, bestiegen. Dafür können die herkömmlichen Traktorverdecke nicht benutzt werden. Es war also nötig, Verdecke mit Fronteinstieg zu entwickeln.

Bei dem neuen «Fritzmeier»-Verdeck M 200 ist die gebogene Panorama-Windschutzscheibe schwenkbar gelagert und kann mühelos hochgeklappt werden, wobei Ausgleichsfedern die Windschutzscheibe entlasten. Die Frontschürze wird dann seitlich abgeklappt. Die hochklappbare Windschutzscheibe ist auch dann vorteilhaft, wenn vorn angebaute Geräte beobachtet werden müssen. Für das Dach und den Seitenbehang bzw. den Frontschutz wird ein wetterbeständiges Perlongewebe mit Kunststoffauflage benutzt.

Für den Winter ist ein Rundumbehang vorgesehen, wodurch die Beheizung des Fahrerhauses durch Motorabwärme möglich wird.

Hersteller: Georg Fritzmeier KG., Grosshelfendorf bei München.



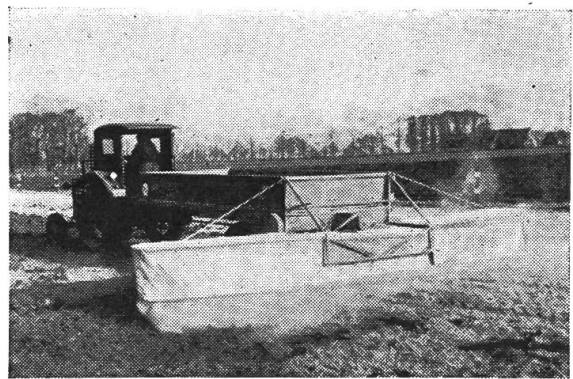
Bequemer Fronteinstieg unter der hochgeschwenkten Windschutzscheibe

## Schleuder-Düngerstreuer am Stallmiststreuer. Anbau-Düngerstreuer «Rotina»

Bekanntlich zählen Schleuder-Düngerstreuer augenblicklich zu den beliebtesten Landmaschinen. Ebenso sind Stallmiststreuer zur Zeit sehr beliebt. Eine ganz neue Lösung bringt nun der Anbau-Düngerstreuer «Rotina 800», der anstelle des normalen Streuwerkes am Stallmiststreuer angebaut werden kann. Durch Austausch des Streuwerkes für Stallmist gegen den Anbau-Schleuderdüngerstreuer kann jeder Stallmiststreuer zu einem vollwertigen Kalk- und Düngerstreuer umgebaut werden. Das ist immer dann besonders wertvoll, wenn z. B. bei Kalk grosse Mengen auszubringen sind, weil eben auf dem Stallmiststreuer viel mehr Kalk oder Dünger untergebracht werden kann. Durch den Vorschub des Stallmiststreuers wird der Dünger in eine Wanne geführt und von dort durch Schnecken zum Auslauf beför-

dert. Der Schleuder-Düngerstreuer selbst ist mit einem Behang versehen, der die Streubreite auf 6 m begrenzt und eine gleichmässige Verteilung des Düngers gewährleistet. Der Behang selbst ist aus kupferpräpariertem Segeltuch hergestellt und sehr haltbar.

Für den Antrieb der «Rotina 800» wird



Der Schleuder-Düngerstreuer «Rotina 800» bei der Arbeit.

**JENZER/BÜTZBERG SEIT 1917**



**DAS BESTE OEL FÜR AUTO - MOTORRAD - TRAKTOR  
DURCH "JB" VERTRETER ODER TEL. 0 63 / 3 01 17**

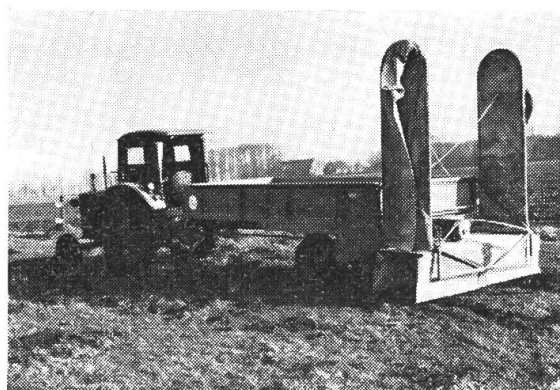
## Das Verbandsschild

ist ein äusseres Zeichen der  
Solidarität. Bestelle es und be-  
festige es vorne an der Motor-  
haube!

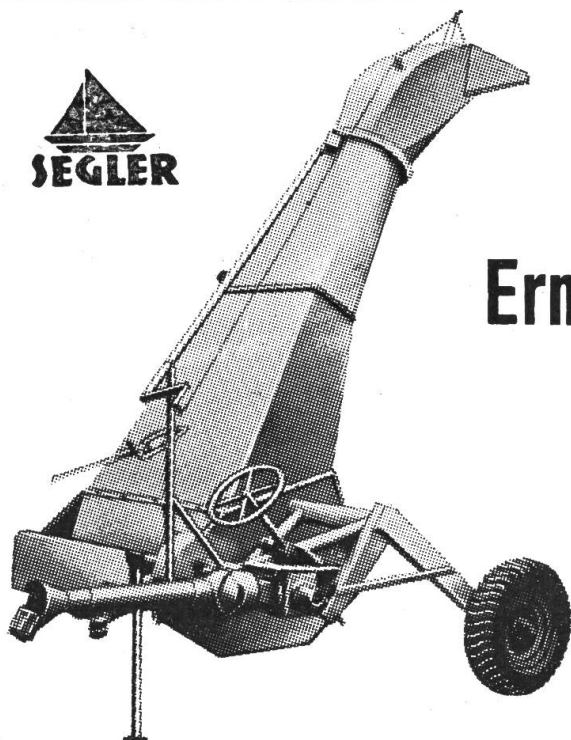
Preis Fr. 2.—

ein Durchtrieb am Stallmiststreuer benötigt. Von hier wird durch Gelenkwelle der Anschluss an das Streuwerk hergestellt. Es können Mengen von 100 bis 2000 kg je ha ausgebracht werden. Dafür ist eine dreifache Einstell-Möglichkeit mit Feinregulierung vorgesehen.

Hersteller: Betzold & Weinert, Cloppenburg i. O.



Der Schleuder-Düngerstreuer  
in Transport-Stellung



## Die Vollerntemaschine für den Futterbau:

# Segler- Ernterotor-Feldhäcksler

- Einfache, robuste Konstruktion, daher sicher im Betrieb und billig
- Traktor von 20 bis 25 PS genügt!
- Universell einsetzbar:

Zum Mähen, Häckseln, Laden von jeglichem Grüngut (auch Silomais und zum täglichen Eingrasen usw.)

Zum Aufnehmen, Häckseln, Laden von Heu, Welksilage, Stroh u.a.m.

**Verlangen Sie Prospekte  
oder unverbindliche Vorführung!**

Senden Sie mir unverbindlich Prospekt und Preisliste

Name : .....

Adresse : .....

..... Tel. ....

Generalvertretung für die Schweiz:

**MAVEG AG BIEL**

Mattenstr. 135 Telefon (032) 2 15 51