

**Zeitschrift:** Der Traktor und die Landmaschine : schweizerische landtechnische Zeitschrift  
**Herausgeber:** Schweizerischer Verband für Landtechnik  
**Band:** 22 (1960)  
**Heft:** 3

## **Werbung**

### **Nutzungsbedingungen**

Die ETH-Bibliothek ist die Anbieterin der digitalisierten Zeitschriften auf E-Periodica. Sie besitzt keine Urheberrechte an den Zeitschriften und ist nicht verantwortlich für deren Inhalte. Die Rechte liegen in der Regel bei den Herausgebern beziehungsweise den externen Rechteinhabern. Das Veröffentlichen von Bildern in Print- und Online-Publikationen sowie auf Social Media-Kanälen oder Webseiten ist nur mit vorheriger Genehmigung der Rechteinhaber erlaubt. [Mehr erfahren](#)

### **Conditions d'utilisation**

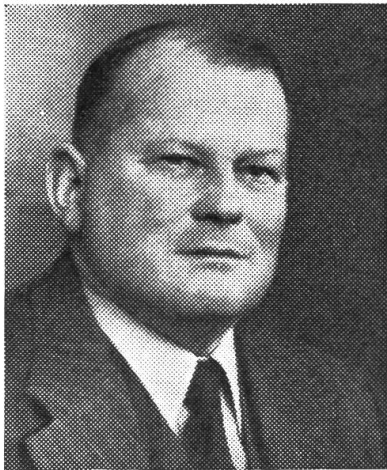
L'ETH Library est le fournisseur des revues numérisées. Elle ne détient aucun droit d'auteur sur les revues et n'est pas responsable de leur contenu. En règle générale, les droits sont détenus par les éditeurs ou les détenteurs de droits externes. La reproduction d'images dans des publications imprimées ou en ligne ainsi que sur des canaux de médias sociaux ou des sites web n'est autorisée qu'avec l'accord préalable des détenteurs des droits. [En savoir plus](#)

### **Terms of use**

The ETH Library is the provider of the digitised journals. It does not own any copyrights to the journals and is not responsible for their content. The rights usually lie with the publishers or the external rights holders. Publishing images in print and online publications, as well as on social media channels or websites, is only permitted with the prior consent of the rights holders. [Find out more](#)

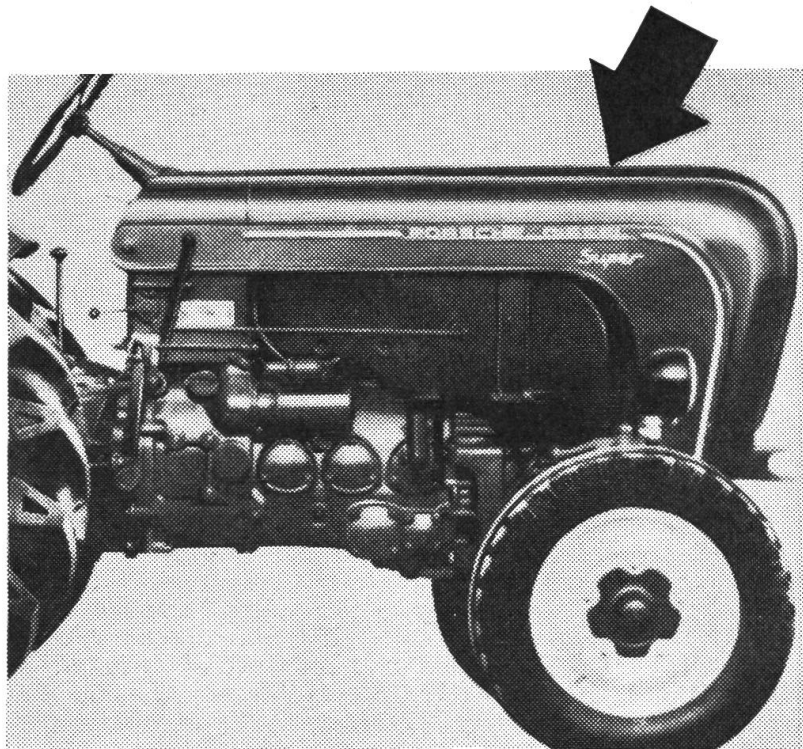
**Download PDF:** 27.01.2026

**ETH-Bibliothek Zürich, E-Periodica, <https://www.e-periodica.ch>**



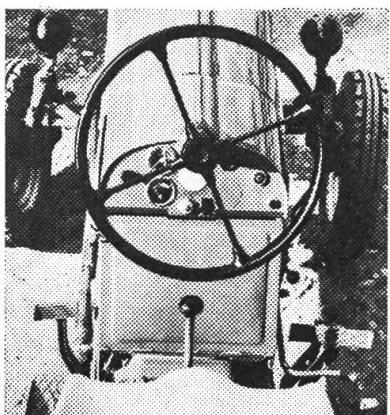
**Aecherli weiss, warum er Ihnen Porsche-Diesel anbietet: das moderne Werk, die einfache geniale Konstruktion und das einwandfreie Rohmaterial bieten Gewähr für Sicherheit.**

Porsche-Diesel hat einen ausgezeichneten Fahrkomfort: anatomisch richtig gebauter Sitz, bequemes Auf- und Absteigen, geringe Betätigungskräfte dank günstiger Anordnung der Bedienungsteile, gummigefederte Vorderachse, gute freie Sicht, Wetterverdeck, etc. Er ist verkehrssicher, mit seiner leichtgängigen präzisen Lenkung, seinen kräftigen Bremsen, der ölhydraulischen Kupplung und der Hand- und Fussgas-Betätigung. Das Armaturenbrett liegt im Blickfeld des Fahrers. Die Instrumente sind übersichtlich angeordnet. Es enthält die Kontrolleinrichtungen für Öldruck, Tankinhalt, elektrische Anlage und Blinker. Damit meldet es jede Unstimmigkeit. Das bedeutet Sicherheit für die Maschine und Entlastung des Fahrers, der sich ganz seiner Arbeit widmen kann, ohne dauernd an seine Maschine denken zu müssen.



**Eine saubere Linienführung.  
Kein kompliziertes Gestänge.  
Keine gefährlichen Angel-  
punkte für Kleider.**

Sammeln Sie diese Inserate, sie geben Ihnen wertvolle Hinweise beim Kauf eines Traktors. Möchten Sie Näheres über den Porsche-Diesel erfahren, verlangen Sie von uns Prospektmaterial oder eine unverbindliche Vorführung.



**AECHERLI AG**

**Maschinenfabrik**

**REIDEN LU**

Telephon 062 9 33 71

## Griesser-Stallmiststreuer- Vielzweckwagen

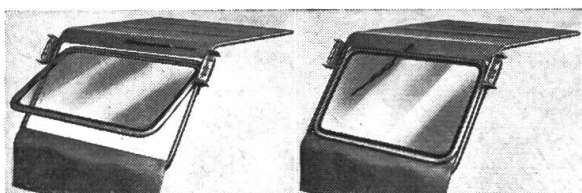
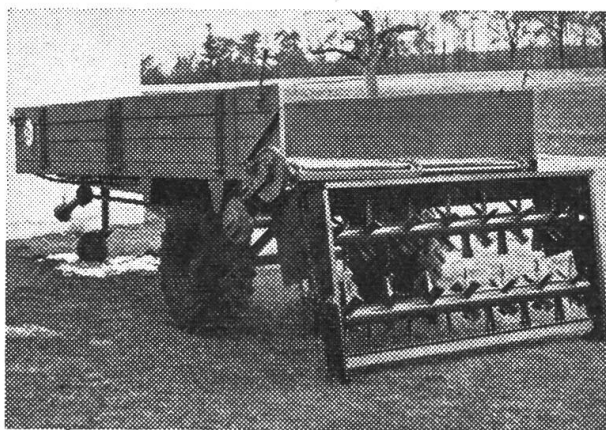
Vollkommen in Konstruktion, Leichtzügigkeit und Preis. — Samt Stützrolle und Wellenschutz ab Fr. 2813.—.

Modelle «Piccolo» und «Standard», I, II, und III, mit 2-, 3-, 3,5 und 4 m³ Inhalt. Seitenladen abklappbar, Streuwerk ohne Werkzeug abnehmbar, Laden und Abladen von Mist, Heu, Garben, Kartoffeln, Rüben, Gras usw. Exakte Arbeit. Kein grosser Verschleiss. Prospekt oder unverbindliche Vorführung.

Auch Maschinen mit stehenden Streuwalzen oder Spiralwalzen.

**E. GRIESSER, Landmaschinen**  
**Andelfingen 1 ZH,** Tel. (052) 4 11 22

10 Tage 3 1/2%, 30 Tage 2 1/2%, 60 Tage netto



## Wichtige Mitteilung!

Traktorfahrer, bald kommt wieder die Zeit, in der Sie auf Ihrem Traktor bei jedem Wetter auszuharren haben. Schützen Sie Ihre Gesundheit mit dem ältesten und in der ganzen Schweiz so beliebten

SCHAWALDER-Leichtverdeck. Benützen Sie die Gelegenheit, ab meinem grossen Lager oder aus einer folgenden grossen Serie das Ihnen zusagende Modell zu kaufen. - Es stehen Ihnen 4 neue Ausführungen zur Auswahl. Ich schicke Ihnen keinen Vertreter ins Haus. Dafür biete ich Ihnen einen

**Frühjahrsrabatt von 12 - 30 %**

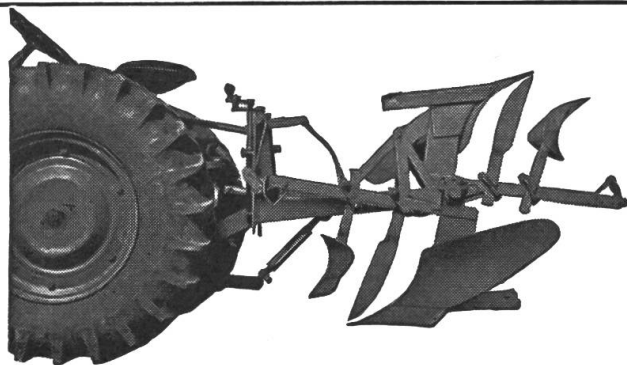
auf die ohnehin schon niedrigen Katalogpreise (Bestandteile wie Blinkanlage, Scheibenwischer etc. sind vom Rabatt ausgeschlossen). Verlangen Sie bitte heute noch meinen 4-seitigen Prospekt. In diesem finden Sie beispielsweise das so beliebt gewordene ablegbare Sommerverdeck «VIKTOR» und die handliche, auf allen Strassen gesehene Halbkabine. Alle 4 Modelle sind vorbildlich konstruiert, einwandfrei ausgeführt und weisen die pat. SCHAWALDER-Steckrohre auf, die ein Aufmontieren auf jede Tankbreite ermöglichen. Zudem sind alle Modelle 10 cm breiter und mit ringsum in Gummi eingelagerter Autoscheibe versehen. 3 Modelle weisen jetzt einen 60 cm tiefen und seitlich nach hinten verlaufenden wasser- und ölfesten Beinschutz auf. Die Verdecke sind zusätzlich mit den bestens bewährten Plexiflügeln ausrüstbar.

Wenn Sie für Ihre Produkte nicht immer den gewünschten Preis erzielen, dann kaufen Sie wenigstens dieses oder jenes günstig ein. Dazu verhilft Ihnen jetzt

## A. Schawalder, Leichtverdecke, Amriswil

erstes und grösstes Versandhaus für Leichtverdecke.  
Auf Wunsch Verdecke zur Ansicht.

**Telefon 071 / 6 75 07**  
Bitte ausschneiden!



## Godesberg-Anbaupflüge

sind einfach im Anbau und in der Bedienung, wenden vollautomatisch, brauchen keine Federn und kein Handaufzug, eignen sich für Traktoren, Jeep und Landrover. Lieferbar für hydraulik ein- und zweischarig.

Verlangen Sie Prospekte und Referenzenliste bei

**W. Trösch, Landmaschinen, Wädenswil**

Tel. 051 / 95 62 22