

**Zeitschrift:** Der Traktor und die Landmaschine : schweizerische landtechnische Zeitschrift  
**Herausgeber:** Schweizerischer Verband für Landtechnik  
**Band:** 22 (1960)  
**Heft:** 10  
  
**Rubrik:** Vier verschiedene Gelenke

### **Nutzungsbedingungen**

Die ETH-Bibliothek ist die Anbieterin der digitalisierten Zeitschriften auf E-Periodica. Sie besitzt keine Urheberrechte an den Zeitschriften und ist nicht verantwortlich für deren Inhalte. Die Rechte liegen in der Regel bei den Herausgebern beziehungsweise den externen Rechteinhabern. Das Veröffentlichen von Bildern in Print- und Online-Publikationen sowie auf Social Media-Kanälen oder Webseiten ist nur mit vorheriger Genehmigung der Rechteinhaber erlaubt. [Mehr erfahren](#)

### **Conditions d'utilisation**

L'ETH Library est le fournisseur des revues numérisées. Elle ne détient aucun droit d'auteur sur les revues et n'est pas responsable de leur contenu. En règle générale, les droits sont détenus par les éditeurs ou les détenteurs de droits externes. La reproduction d'images dans des publications imprimées ou en ligne ainsi que sur des canaux de médias sociaux ou des sites web n'est autorisée qu'avec l'accord préalable des détenteurs des droits. [En savoir plus](#)

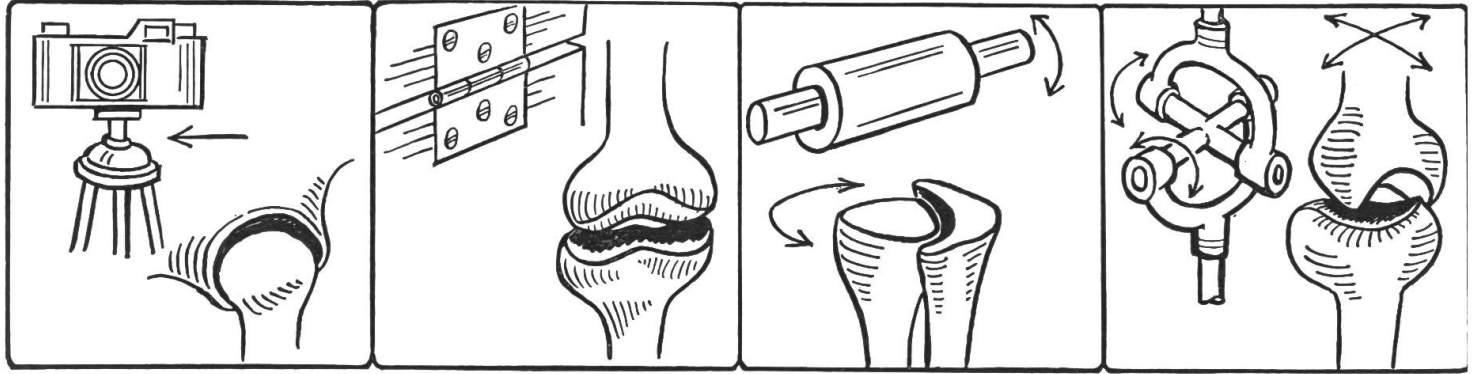
### **Terms of use**

The ETH Library is the provider of the digitised journals. It does not own any copyrights to the journals and is not responsible for their content. The rights usually lie with the publishers or the external rights holders. Publishing images in print and online publications, as well as on social media channels or websites, is only permitted with the prior consent of the rights holders. [Find out more](#)

**Download PDF:** 04.02.2026

**ETH-Bibliothek Zürich, E-Periodica, <https://www.e-periodica.ch>**

## Vier verschiedene Gelenke



Um unser Knochengerüst beweglich zu halten, hat die Natur verschiedene Gelenkarten gestaltet. — Kugelgelenke verbinden Oberschenkel u. Beckenknochen, sowie Oberarm und Schulter. Sie ermöglichen eine Verdrehung und ein Schwenken der Glieder nach allen Seiten. In der Technik finden wir ein Kugelgelenk zum Beispiel am Fotostativ wieder.

Wie ein Scharnier arbeiten die Scharniergelenke, die eine Schwenkbewegung nur in einer Richtung zulassen. Scharniergelenke finden wir am Ellbogen, am Knie und an den Fingern. Alle Gelenke werden durch Sehnen zusammengehalten und sind mit einer besonderen Gelenkflüssigkeit geschmiert.

Die Drehgelenke ermöglichen nur eine Verdrehung, keine Schwenkung. Elle und Speiche an unserem Unterarm sind durch ein solches Gelenk, das ebenfalls am Ellbogen sitzt, drehbar miteinander verbunden. In der Technik wird die gleiche Wirkung durch ein Rohr erreicht, in das lose drehbar eine Welle gesteckt ist.

Schliesslich kennen wir noch das Sattelgelenk, das je eine Schwenkbewegung in zwei verschiedenen Richtungen erlaubt. Die Daumen sind durch solche Gelenke mit den Mittelhandknochen verbunden. Die Technik nennt ein solches Gelenk «Kardangelenk», das ähnlich arbeitet wie zwei zusammengesetzte, in verschiedener Richtung bewegliche Scharniergelenke.



### Hochleistungsdieselmotorenöl Heavy-Duty

in landwirtschaftlichen Traktoren bürgt für sofortige vollkommene Schmierung bei geringster Betriebstemperatur, hält den Motor sauber, schont die Batterie und verringert den Brennstoffkonsum. Der Traktorenbetrieb gestaltet sich daher wirtschaftlicher

**LANZ + BRECHBÜHL, Oelimport, BERN**

vorm. Lanz + Cie.

Lagerhaus Wabern

Aarberggasse 16, Tel. (031) 2 31 86



### SCHNEEPFLÜGE «MÜRO»

mit Hand- oder hydr. Aufzug, fertig angebaut an Ihren Traktor. Beste Referenzen. Verlangen Sie Offerte.

**Matzinger AG.**

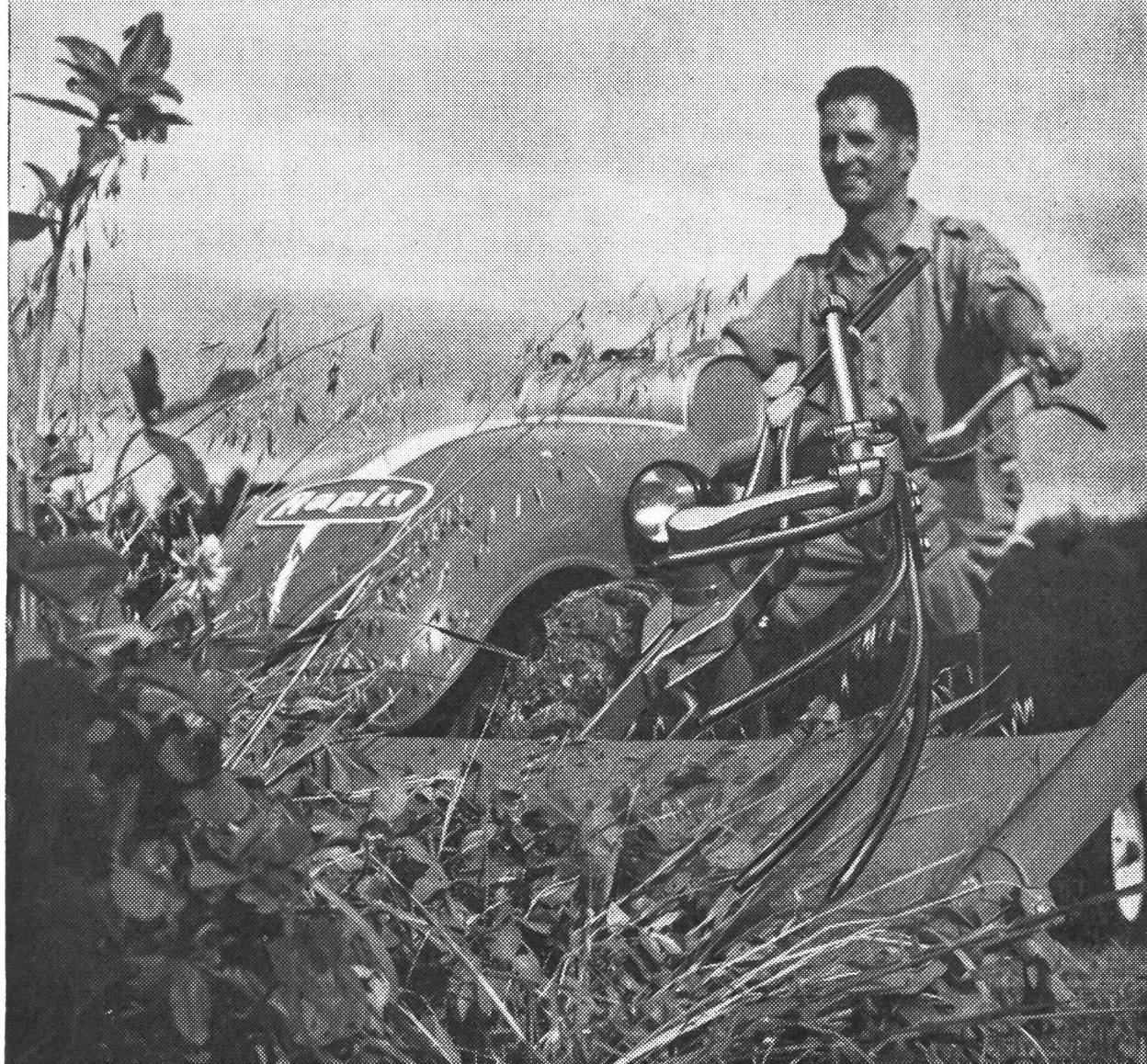
Bührer-Vertretung

**Dübendorf-Zch.**

Telefon (051) 85 77 77

# Eingrasen mit

# Rapid



... jetzt noch besser ... jetzt noch angenehmer als bisher, dank der neuen Eingrasvorrichtung. Das neue Gehäuse schützt vor Verschmutzung, der gefällige Schalthebel macht das Schalten leicht.

Das Arbeitsprinzip der Rapid Eingrasvorrichtung hat sich vieltausendfach bewährt. Wer sie kennt, lobt ihre saubere, exakte Arbeit ... schätzt die sekunden-schnelle Montage ohne Werkzeug!

Ein weiterer Vorteil:

Die Eingrasvorrichtung passt zu allen Motormähern und Einachsern Rapid!

**Rapid Motormäher AG., Lessingstr. 11, Zürich 2**

Gegen Einsendung dieses Inserates erhalten Sie den ausführlichen Prospekt über die Eingrasmäher Rapid.

Name: \_\_\_\_\_

Adresse: \_\_\_\_\_