

Zeitschrift: Der Traktor und die Landmaschine : schweizerische landtechnische Zeitschrift
Herausgeber: Schweizerischer Verband für Landtechnik
Band: 21 (1959)
Heft: 11

Inhaltsverzeichnis

Nutzungsbedingungen

Die ETH-Bibliothek ist die Anbieterin der digitalisierten Zeitschriften auf E-Periodica. Sie besitzt keine Urheberrechte an den Zeitschriften und ist nicht verantwortlich für deren Inhalte. Die Rechte liegen in der Regel bei den Herausgebern beziehungsweise den externen Rechteinhabern. Das Veröffentlichen von Bildern in Print- und Online-Publikationen sowie auf Social Media-Kanälen oder Webseiten ist nur mit vorheriger Genehmigung der Rechteinhaber erlaubt. [Mehr erfahren](#)

Conditions d'utilisation

L'ETH Library est le fournisseur des revues numérisées. Elle ne détient aucun droit d'auteur sur les revues et n'est pas responsable de leur contenu. En règle générale, les droits sont détenus par les éditeurs ou les détenteurs de droits externes. La reproduction d'images dans des publications imprimées ou en ligne ainsi que sur des canaux de médias sociaux ou des sites web n'est autorisée qu'avec l'accord préalable des détenteurs des droits. [En savoir plus](#)

Terms of use

The ETH Library is the provider of the digitised journals. It does not own any copyrights to the journals and is not responsible for their content. The rights usually lie with the publishers or the external rights holders. Publishing images in print and online publications, as well as on social media channels or websites, is only permitted with the prior consent of the rights holders. [Find out more](#)

Download PDF: 07.01.2026

ETH-Bibliothek Zürich, E-Periodica, <https://www.e-periodica.ch>

DER TRAKTOR

und die Landmaschine

Offizielle Zeitschrift des Schweizerischen Traktorverbandes
Schweizerische Zeitschrift für das Landmaschinenwesen

Redaktion: R. Piller, Brugg

(Weitere Angaben siehe Seite 688)

Inhalt

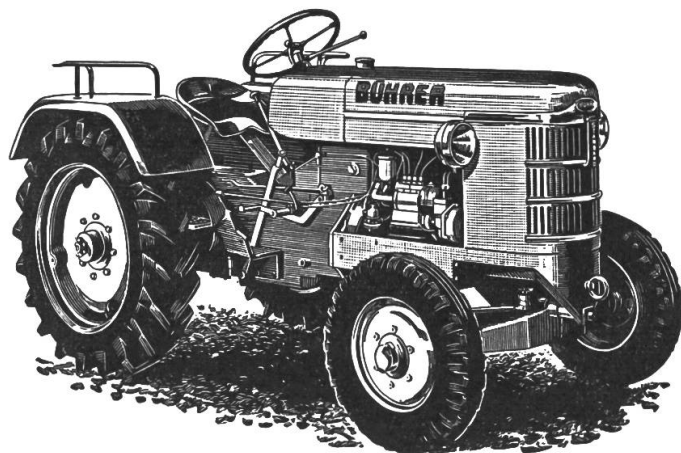
Am Steuerrad	689
Treibstoff-Filter	691
Die hydraulische Fernsteuerung von Anhängegeräten beim Traktor	699
Wie erreicht man die besten Leistungen mit Gummireifen?	705
So fährt man nicht in die Stadt!	712
Die 33. Delegiertenversammlung	714
Zapfwellen-, resp. Gelenkwellen- schutz	718
Verbandsmitteilungen	719
IMA-Mitteilungen	727

Inserenten

Aebi & Co., Burgdorf	684/685
Agrar AG, Wil	698
Agrotechnik, Rümlang	720
Hans Albrecht, Stadel bei Nieder- glatt	681
F. Beck, Herzogenbuchsee	720
W. Blaser & Co., Hasle-Rüegsau	685
Continental-Gummiwaren, Zürich	686
ESA, Burgdorf	723
Firestone-Produkte AG, Pratteln	717
Good Year, Pneu-Import AG, Zürich	U.S. 2
E. Griesser, Andelfingen 1	697,713,719,720
Hürlimann Hans, Wil	683
International Harvester Company AG, Zürich 4	717

Johann & Konen, Beuel-Bonn 2	697
H.R. Koller & Cie., Winterthur	719
Krautli Auto Parts AG, Zürich 3	697
Kusterer, Zürich 8	707
Dr. R. Maag AG, Dielsdorf	723
Maschinenfabrik Vevey AG, Vevey	690
Matra, Zollikofen	682
Matzinger AG, Dübendorf	688
Maveg AG, Biel	713/725
Hans Merk, Dietikon	704
Miele AG, Zürich 5	U.S. 3
Mötteli & Co., Zürich 48	682
Hans Neuhaus, Beinwil	722
Nova-Werke, Junker & Ferber, Zürich	U.S. 4
Oerlikon-Batterien	688
Pirelli-Produkte AG, Zürich 5	726
Pneu-Veith S.A., Payerne	724
Protractor AG, Solothurn-Selzach	685
Rapid AG, Zürich	722
Jacques Sautier, Zürich 35	713
A. Schawalder, Amriswil	720
Emil Scheller Cie. AG, Zürich	708
Adolf Schmidts Erben AG, Bern	725
Jean Spörri, Fischenthal	684
Max Thomann, Bern-Bümpliz	689
Union AG, Biel	684
Vacu-Lug Tractors-Pneus AG, La Tour-de-Peilz	U.S. 1/721
VOLG, Winterthur	721
Waadt-Unfall	720
W. Werder, Boswil	685
Paul Zöllig, Engwilen	709
Kauf und Verkauf	682

BÜHRER Verkauf Service Reparaturen

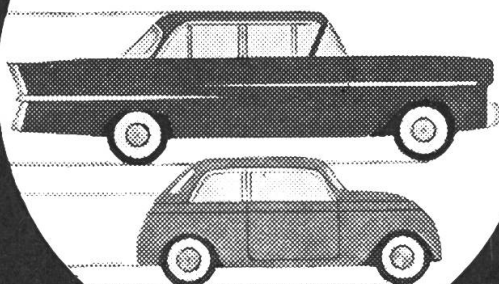


Lieferung sämtlicher
Zusatzgeräte und Land-
maschinen. Ausführung
aller Reparaturen.

Offiz. Bührer-Vertretung
Matzinger AG.

Dübendorf-Zürich
Neugutstrasse 98
Telefon (051) 96 77 77 / 79

In Ihren Wagen
eine gute Batterie



... dann ersparen Sie sich
manchen Verdross und
unliebsame Überraschung



Guter Start
mit der



Batterie

seit über
60 Jahren
die führende
Marke

«DER TRAKTOR und die Landmaschine»

Administration: Sekretariat des Schweiz. Traktorverbandes, Hauptstrasse 12, Brugg/AG. Tel. (056) 4 20 22.

Postcheck VIII 32608 Zürich - Postadresse «Der Traktor und die Landmaschine», Postfach 210, Brugg/AG

Inseratenregie: Hofmann-Annoncen, Steinmaur/Zch. - Tel. (051) 94 11 69

Erscheint monatlich Abonnementspreis Fr. 7.— Verbandsmitglieder erhalten die Zeitschrift gratis zugestellt

Nachdruck bei Quellenangabe gestattet

Druck: Schill & Cie., Luzern