

Zeitschrift: Der Traktor und die Landmaschine : schweizerische landtechnische Zeitschrift
Herausgeber: Schweizerischer Verband für Landtechnik
Band: 21 (1959)
Heft: 11

Werbung

Nutzungsbedingungen

Die ETH-Bibliothek ist die Anbieterin der digitalisierten Zeitschriften auf E-Periodica. Sie besitzt keine Urheberrechte an den Zeitschriften und ist nicht verantwortlich für deren Inhalte. Die Rechte liegen in der Regel bei den Herausgebern beziehungsweise den externen Rechteinhabern. Das Veröffentlichen von Bildern in Print- und Online-Publikationen sowie auf Social Media-Kanälen oder Webseiten ist nur mit vorheriger Genehmigung der Rechteinhaber erlaubt. [Mehr erfahren](#)

Conditions d'utilisation

L'ETH Library est le fournisseur des revues numérisées. Elle ne détient aucun droit d'auteur sur les revues et n'est pas responsable de leur contenu. En règle générale, les droits sont détenus par les éditeurs ou les détenteurs de droits externes. La reproduction d'images dans des publications imprimées ou en ligne ainsi que sur des canaux de médias sociaux ou des sites web n'est autorisée qu'avec l'accord préalable des détenteurs des droits. [En savoir plus](#)

Terms of use

The ETH Library is the provider of the digitised journals. It does not own any copyrights to the journals and is not responsible for their content. The rights usually lie with the publishers or the external rights holders. Publishing images in print and online publications, as well as on social media channels or websites, is only permitted with the prior consent of the rights holders. [Find out more](#)

Download PDF: 21.01.2026

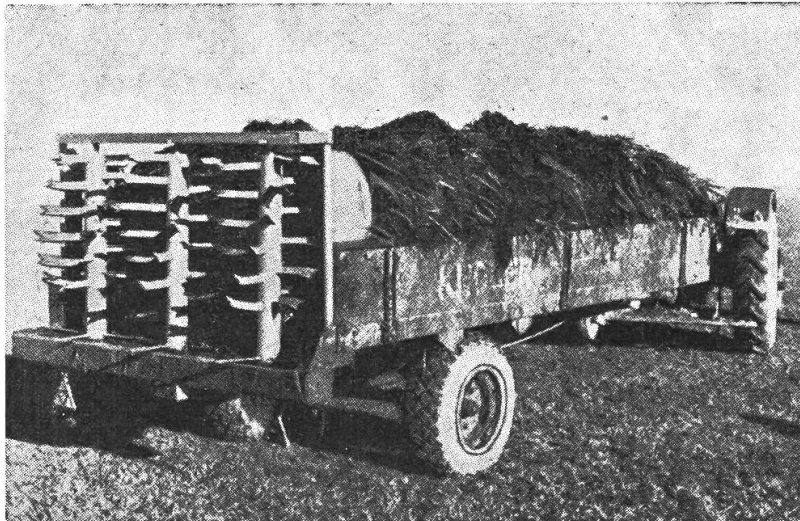
ETH-Bibliothek Zürich, E-Periodica, <https://www.e-periodica.ch>

Der neue

Miststreuer KRÜGER H-3

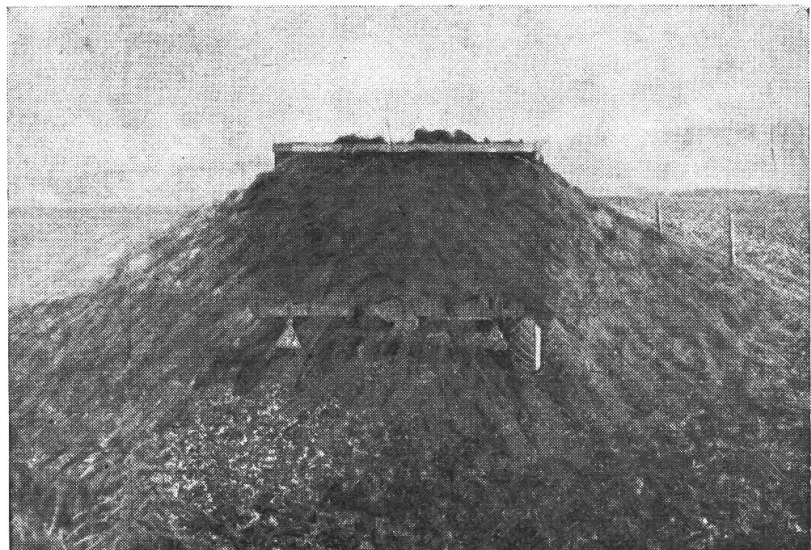
Sensationell in der Leistung, streut bis 5 m breit.

Sensationell im Preis!



- Einsatzbereit ohne weitere Nebenkosten.
- Ladehöhe 80 cm
- Stabile Bauart
- Ladeinhalt bis 5 m³
- Leicht und schnell abnehmbares Streuaggregat

- Schon mit Kleintraktor ab 12 PS verwendbar
- Leichtzügigkeit
- Verschleissfest
- Streut alle Mistarten
- Vorschubeinstellung von Traktorsitz



Ganzjährige Verwendungsmöglichkeit als Miststreuer-, Acker-, Heu- und Getreidewagen!
Entladen von Kartoffeln, Rüben usw. durch Abschieben mittels Kratzboden. —

3 verschiedene Grössen!

Auf Wunsch unverbindliche Vorführung auf dem eigenen Hof.

Verlangen Sie Prospekte bei der Generalvertretung für die Schweiz:

Hans Albrecht, Stadel bei Niederglatt (ZH)

Fahrzeugbau und Landmaschinen

Telefon (051) 94 21 39

KAUF UND VERKAUF

Günstig zu verkaufen:

1 Vorführtraktor
RENAULT D 30

mit Perkins-Motor 30 PS,
komplett ausgerüstet,
50 Betriebsstunden.

Generalvertretung:
AGRO-Service S.A.,
Solothurn
Tel. 065 / 2 58 62

PFLEGEN

auch Sie Ihren Traktor mit
**Schawa-
Reinigungsmittel**

Gratismuster erhalten Sie
bei **H. Schawalter**
Schawa-Produkte
Winterthur 1, Postfach

Zu verkaufen aus Liqui-
dation

Traktoren pneus
Firestone 10 x 28

Preis äusserst günstig.
Tel. 051 / 94 33 50

Schriftliche
Auslandsvertretung

Höchstverdienst

Einschulung erfolgt
schriftlich. Näheres durch
Fortuna-Büro, Wien 1/8
Postfach 49



SIPRA 5

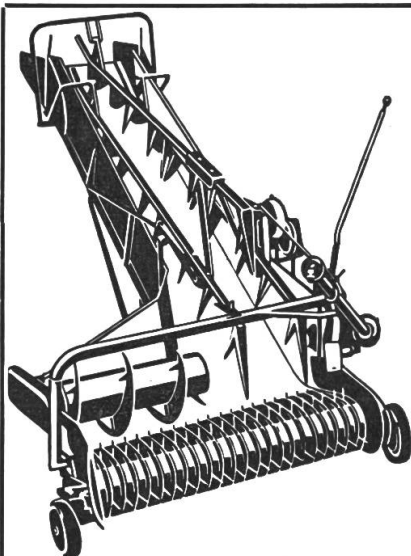
der Schutz für Ihre Hände!

Sie schaffen besser mit dem bewährten Schweizer Arbeitshandschuh. SIPRA 5 ermöglicht kräftiges Zugreifen, verhindert widrige Verletzungen, ist geschmeidig und weich, stark und lange haltbar.

4 Qualitäten und 3 Grössen, erhältlich in Eisenwaren-, Samenhandlungen, Landw. Depots usw. Lassen Sie sich alle SIPRA 5 Modelle zeigen oder verl. Sie bei der Fabrik für Arbeitshandschuhe

MÖTTELI & CO. ZÜRICH 48

Buckhauserstrasse 41 Telefon (051) 54 77 77
Prospekt 128 mit Bezugsquellen!



Wieder eingetroffen

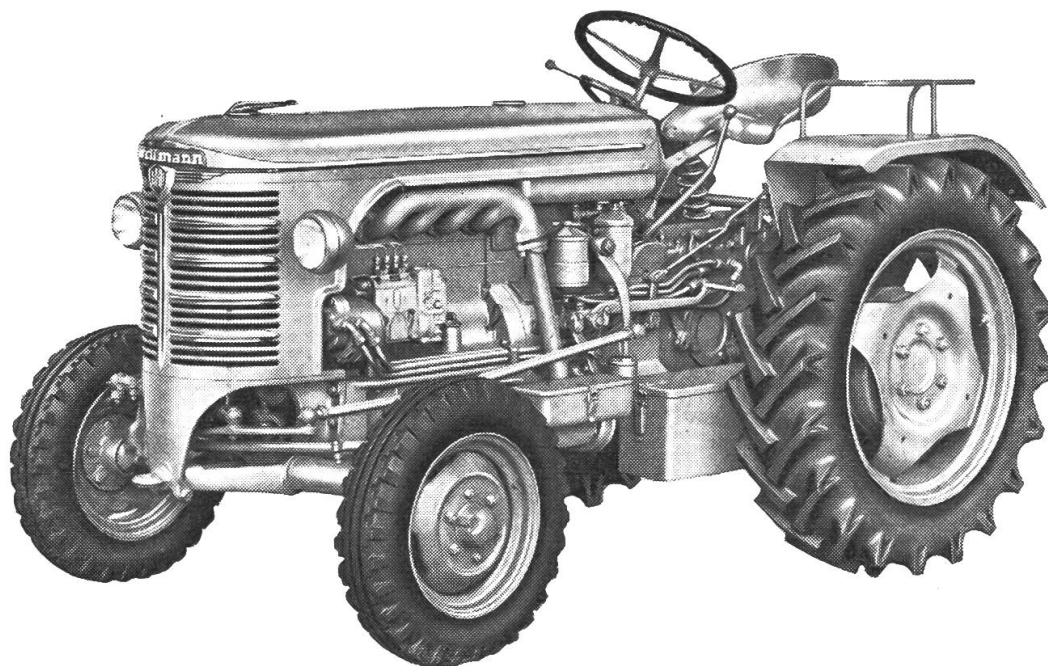
der vielbegehrte LANZ Kombi-Lader SL 160

für Heu, Gras, Zuckerrübenlaub, Grünmais
usw. — Erstaunliches Ladevermögen!

Sofort ab Lager lieferbar.

Verlangen Sie unverbindliche Vorführung.

MATRA ZOLLIKOFEN, Tel. 031 / 65 01 06



Hurlimann

Diesel D70

Seine einzigartige Leistung

und sein bisher unerreichter minimaler Brennstoffverbrauch von
nur 171 g Rohöl pro PS/Std.

erwecken in der Fachwelt überall Staunen und Bewunderung.

Vier Zylinder mit 90 mm Bohrung und 104 mm Hub ergeben 13,48 Steuer-PS und leisten bei 2025 Motortouren (Volldrehzahl)

**44,7 Brems-PS am Motor und
 41,8 PS an der Zapfwelle**

bei normalisierter Zapfwellen-Drehzahl von 540 Touren pro Minute.

Diese Leistungszahlen wurden vom Schlepper-Prüffeld Darmstadt, Kuratorium für Technik in der Landwirtschaft, ermittelt.

Es gibt zur Zeit noch keinen andern Traktor auf dem Weltmarkt, der bei den erwähnten Drehzahlen über 40 PS an der Zapfwelle leistet und

nur 1525 kg wiegt.

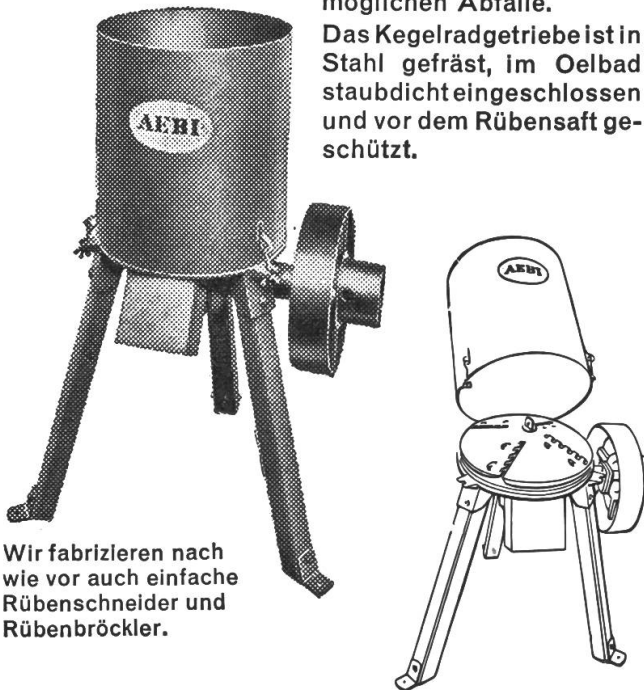
Ein seit langem gehegter Wunsch des erfahrenen Traktorhalters ist erfüllt.

AEBI

Rübenschneider Modell RS 10 kombiniert mit Musmühle

Mit der kleinen Drehzahl (Antrieb auf die große Riemenscheibe) macht die Maschine Rübenschnitzel, und zwar 100 kg in knapp 2 Minuten. Die kleine Riemenscheibe (große Drehzahl) dient zum Musen aller möglichen Abfälle.

Das Kegelradgetriebe ist in Stahl geätzt, im Ölbad staubdicht eingeschlossen und vor dem Rübensaft geschützt.



Wir fabrizieren nach wie vor auch einfache Rübenschneider und Rübenbröckler.

Bitte ausschneiden und in offenem Umschlag mit 5 Rp. frankiert einsenden

AEBI & CO Maschinenfabrik BURGDORF

Tel. 034 / 2 33 01

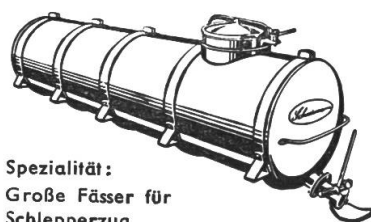
Senden Sie mir unverbindlich Ihren Prospekt mit Preisliste über den komb. Rübenschneider RS 10

Name: _____

Adresse: _____

Qualitäts- Stahljauchefässer

feuerverzinkt, stabil, preiswert
formschön
1000fach bewährt!



Spezialität:
Große Fässer für
Schlepperzug

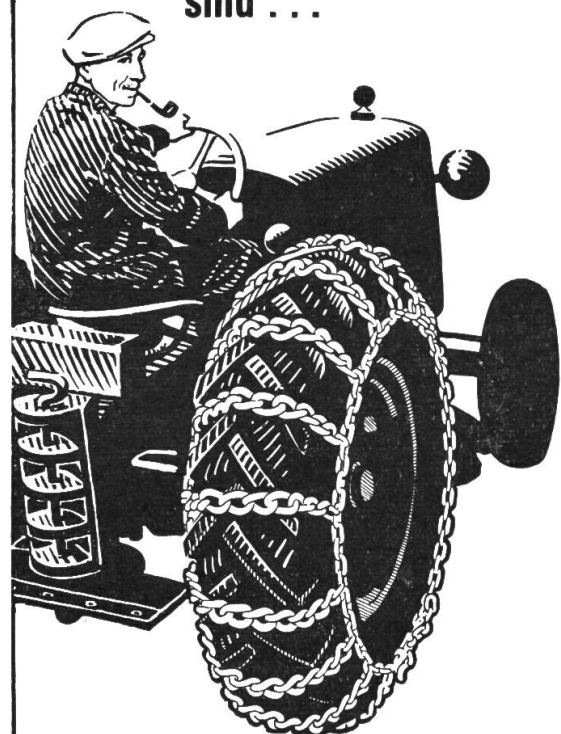
liefert

Jean Spörri
Fischenthal - ZH
Wyderralt

Tel. 055 9 43 73

Der beste Gleitschutz

für LANDWIRTSCHAFTS-
TRAKTOREN und
MOTORMÄHER mit
Gummibereifung
sind ...



die soliden, genau
angepaßten

UNION Gleitschutzketten

der UNION AG. Kettenfabrik

BIEL

Rugal

Warum schützt Rugal-Motorenöl besser?



Rugal bildet einen elastischen, widerstandsfähigen Schmierfilm, der sich selbst bei hoher Beanspruchung nicht verändert. Daher einwandfreie Schmierung selbst unter schwierigsten Bedingungen.

Direktverkauf zu günstigen Preisen durch



W. Blaser & Co. Hasle-Rüegsau, 034/35855

Ersatzteile für alle Ford- und Fordson-Traktoren

ab unserem compl. Lager
Grosses Lager an Occasionsteilen für Fordson und Fordson Major - Petrol-Traktoren
Austausch-Motoren — Magnete —
Dynos — Anlasser — Einspritzpumpen.

PROTRACTOR AG

Offiz. Ford-Tractor Vertretung
Solothurn-Selzach Telefon 065 / 6 81 45

Traktor-Besitzer!

benützen Sie die Gelegenheit, Ihre ausgebrauchte Batterie zu **erneuern** (Gehäuse wird elektr. geprüft und mit neuen Zellen versehen). Reparaturen aller Marken mit schriftlicher Garantie.

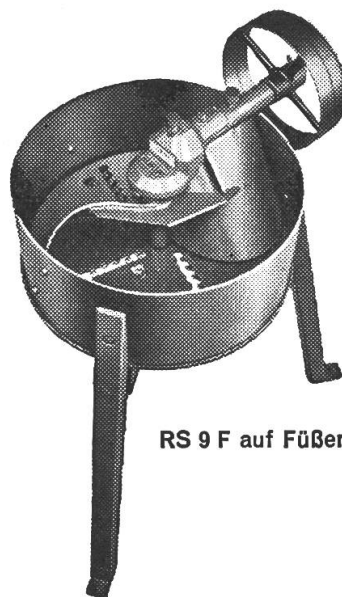
Preisdifferenz von neu zu **Neueinbau 25.— bis 60.— Fr.** je nach Grösse. Verlangen Sie bei Ihrem Garagisten oder bei mir unter Angabe des Batterie-Typs **Preis-Offerte**. Leihbatterie während der Reparaturzeit **gratis**.

W. WERDER, Accumulatoren-Werkstätte, BOSWIL (AG), Tel. (057) 7 41 54
(Service Oerlikon)

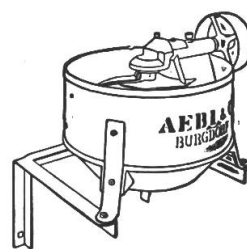


Der AEBI Motor-Rübenschneider Stalder 9 verarbeitet 50 kg Rüben in der Minute

In seinem geräumigen Korb hat er zwei hohe, eingebuchtete Trennwände, welche die Rüben nicht springen lassen. Diese Trennwände mit dem zentralen Lagerstück sind jetzt aus Stahl: Steine verursachen keine Brüche mehr. Die Messerradwelle ist oben gelagert: das Lager kommt mit dem Rübensaft nicht in Berührung.



RS 9 F auf Füßen



RS 9 K auf Konsole

Bitte ausschneiden und in offenem Umschlag mit 5 Rp. frankiert einenden

AEBI & CO Maschinenfabrik BURGDORF

Telephon 034 / 2 33 01

Senden Sie mir unverbindlich Ihren Prospekt mit Preisliste über Motor-Rübenschneider Stalder 9

Name: _____

Adresse: _____



***Ausschlaggebend ist
die Beschaffenheit
der Zähne***

Mit der gleichen Selbstverständlichkeit wie beim Pferdekauf die Zähne, sollten auch beim Kauf eines Traktorreifens die Stollen genauer geprüft werden. Hängt doch von der Stollenform soviel ab. Continental-Farmer-Reifen erkennen Sie nämlich sofort an den kräftigen Stollen, die sich zur Laufflächenmitte **keilförmig verbreitern**. Dadurch laufen diese Traktorreifen auch bei starker Strapazierung und bei häufigen Straßenfahrten so ungewöhnlich lange. Hohe Profilstollen aus besonders zäher Gummiqualität reinigen sich selbst, greifen deshalb auf jedem Boden und nutzen so bei sparsamstem Betriebsstoff-Verbrauch



die Motorkräfte voll aus. Mit Continental-Farmer-Reifen steigern Sie die Zugleistung Ihres Traktors.

Nutzen Sie diese Fortschritte in der Reifentechnik und verlangen Sie immer nur

Continental Farmer Reifen

AG für den Verkauf von Continental-Gummiwaren · Utoquai 31 · Zürich · Telefon: 051/34 44 36 – Depots in: Zürich
Schlieren ZH · Basel · Bern · Biel/Bienne · Chur · Genève · Lausanne · Lugano · Olten · Samedan · Vaduz/FL · Winterthur