

**Zeitschrift:** Der Traktor und die Landmaschine : schweizerische landtechnische Zeitschrift  
**Herausgeber:** Schweizerischer Verband für Landtechnik  
**Band:** 21 (1959)  
**Heft:** 10

## **Werbung**

### **Nutzungsbedingungen**

Die ETH-Bibliothek ist die Anbieterin der digitalisierten Zeitschriften auf E-Periodica. Sie besitzt keine Urheberrechte an den Zeitschriften und ist nicht verantwortlich für deren Inhalte. Die Rechte liegen in der Regel bei den Herausgebern beziehungsweise den externen Rechteinhabern. Das Veröffentlichen von Bildern in Print- und Online-Publikationen sowie auf Social Media-Kanälen oder Webseiten ist nur mit vorheriger Genehmigung der Rechteinhaber erlaubt. [Mehr erfahren](#)

### **Conditions d'utilisation**

L'ETH Library est le fournisseur des revues numérisées. Elle ne détient aucun droit d'auteur sur les revues et n'est pas responsable de leur contenu. En règle générale, les droits sont détenus par les éditeurs ou les détenteurs de droits externes. La reproduction d'images dans des publications imprimées ou en ligne ainsi que sur des canaux de médias sociaux ou des sites web n'est autorisée qu'avec l'accord préalable des détenteurs des droits. [En savoir plus](#)

### **Terms of use**

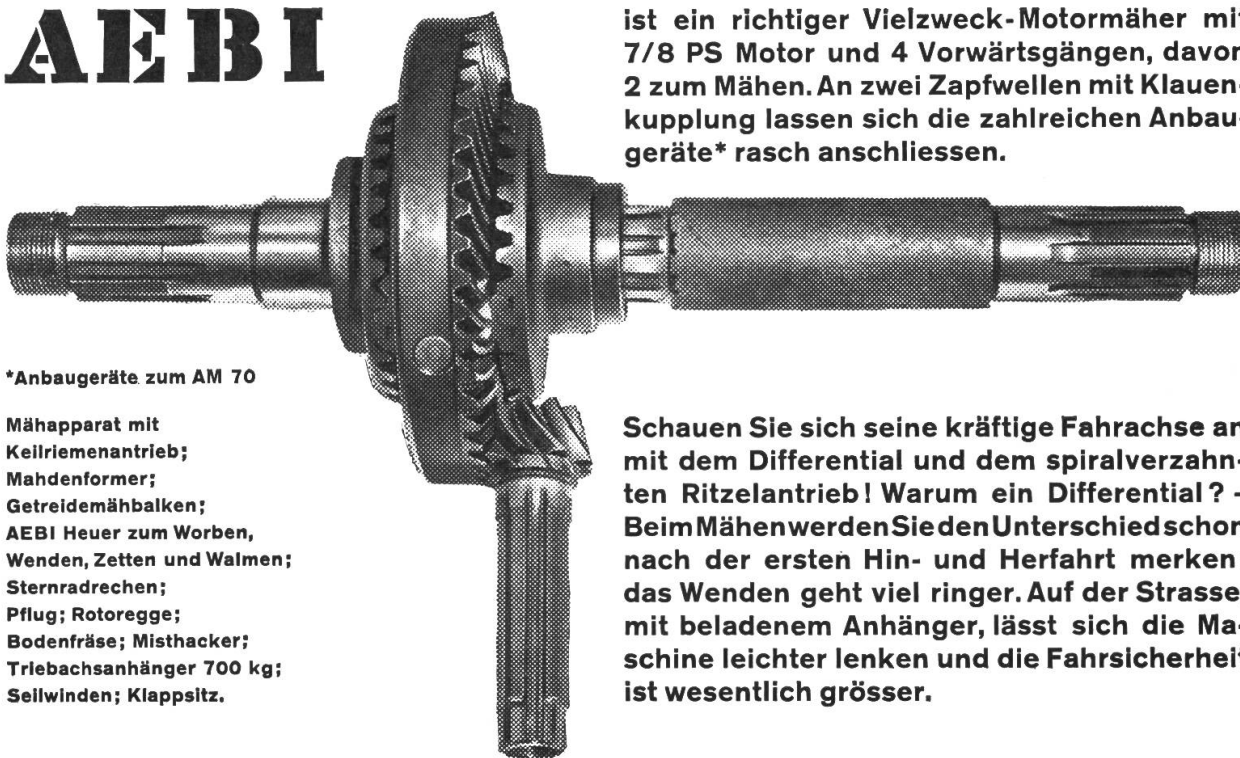
The ETH Library is the provider of the digitised journals. It does not own any copyrights to the journals and is not responsible for their content. The rights usually lie with the publishers or the external rights holders. Publishing images in print and online publications, as well as on social media channels or websites, is only permitted with the prior consent of the rights holders. [Find out more](#)

**Download PDF:** 15.01.2026

**ETH-Bibliothek Zürich, E-Periodica, <https://www.e-periodica.ch>**

# AM 70 mit Differential

## AEBI



ist ein richtiger Vielzweck-Motormäher mit 7/8 PS Motor und 4 Vorwärtsgängen, davon 2 zum Mähen. An zwei Zapfwellen mit Klauenkupplung lassen sich die zahlreichen Anbaugeräte\* rasch anschliessen.

### \*Anbaugeräte zum AM 70

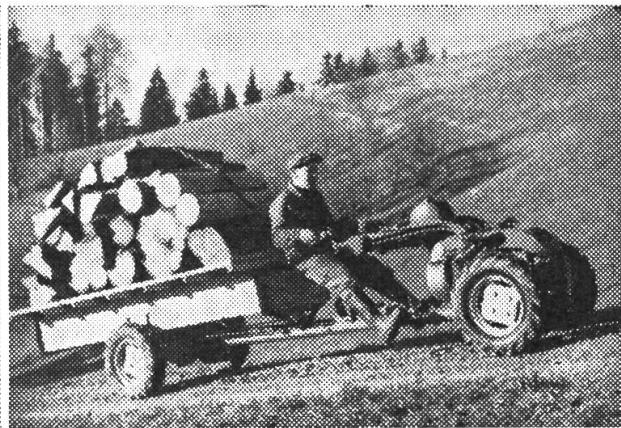
Mähapparat mit  
Keilriemenantrieb;  
Mahdenformer;  
Getreidemähbalken;  
AEBI Heuer zum Worben,  
Wenden, Zetten und Walmen;  
Sternradrechen;  
Pflug; Rotoregge;  
Bodenfräse; Misthacker;  
Triebachsanhänger 700 kg;  
Sellwinden; Klappsitz.

Schauen Sie sich seine kräftige Fahrachse an mit dem Differential und dem spiralverzahnten Ritzelantrieb! Warum ein Differential? – Beim Mähen werden Sie den Unterschied schon nach der ersten Hin- und Herfahrt merken: das Wenden geht viel ringer. Auf der Strasse, mit beladenem Anhänger, lässt sich die Maschine leichter lenken und die Fahrsicherheit ist wesentlich grösser.

Rückliges Mähen mit dem AM 70



AM 70 mit Triebachsanhänger



Es ist eine Freude  
mit AEBI-Maschinen  
zu schaffen

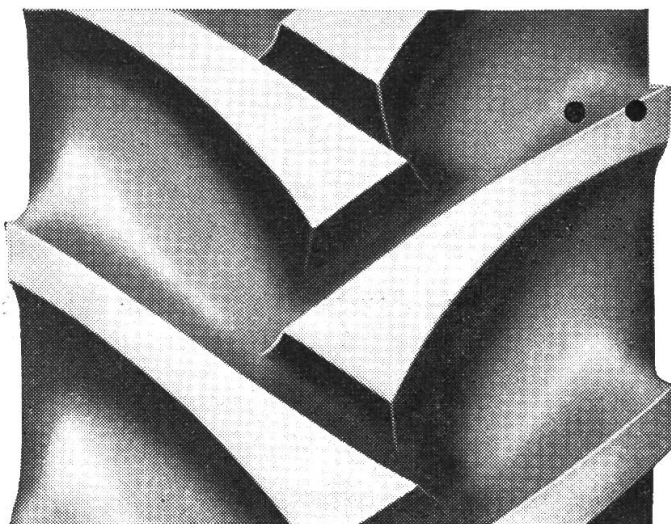


Ausschneiden und in offenem Umschlag mit 5 Rp. frankiert ein-  
senden an

**AEBI & CO AG Maschinenfabrik Burgdorf Telephon 034 2 33 01**

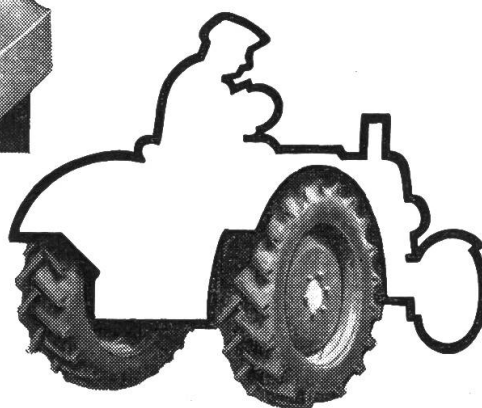
Schicken Sie mir unverbindlich Prospekt und Preise über den  
Motormäher AM 70

Adresse: .....

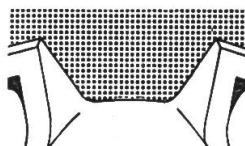


# • Farmer macht den Traktor stärker

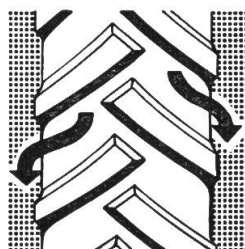
**... weil seine Zugkraft höher  
und seine Selbstreinigung wirksamer ist!**



Die hohe Zugkraft des Continental Farmer-Reifens beruht nicht allein auf der Konstruktion kräftiger, keilförmig angeordneter Stollen, sondern ist vor allem auch in dem hohen Selbstreinigungseffekt des Farmer-Reifens begründet. Denn der Reifen behält auch während der Arbeit auf weichem Grund seine starke Griffigkeit. Auf nassem Lehm Boden beträgt die Zugkraftsteigerung zum Beispiel bis zu 20 Prozent! Da Traktoren allgemein zu 50 Prozent Straßenfahrten absolvieren müssen, ist die Laufflächenmitte des Farmer-Reifens mit hochwertigen Gummiqualitäten extra verstärkt. Wem vom Traktor-Reifen hohe Abriebfestigkeit, starke Griffigkeit und wirksame Selbstreinigung verlangt, wählt daher Continental-Reifen!



Schräge Stollenflanken  
und ausgerundeter  
Profilgrund wirken krumen-  
abweisend und halten  
den Reifen  
griffig und wirksam!



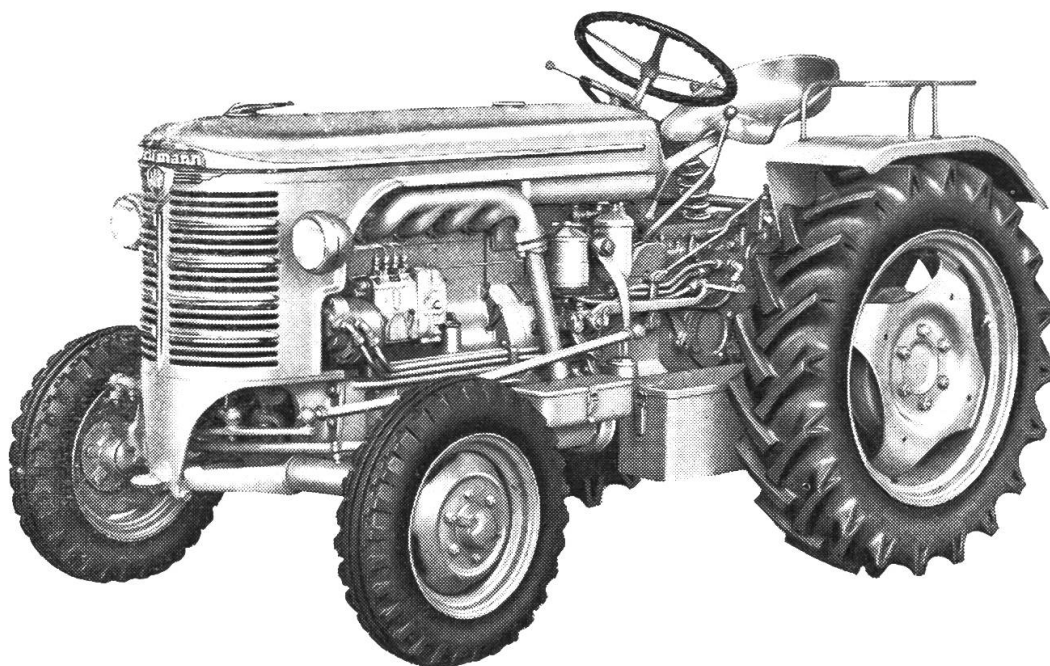
Anhaftende Erde  
findet in der keilförmigen  
Stollenanordnung keinen  
Halt. Sie wird nach dem  
Bodendurchlauf  
leicht abgeworfen!



A.G. für den Verkauf von Continental Gummiwaren Zürich, Utoquai 31, Ruf 051/34 44 36  
Depots in Zürich, Basel, Bern, Biel, Chur, Genève, Lausanne, Lugano, Olten, Samedan,  
Schlieren, Vaduz und Winterthur.

## Continental





# Hurlimann

## *Diesel* D70

### Seine einzigartige Leistung

und sein bisher unerreichter minimaler Brennstoffverbrauch von  
**nur 171 g Rohöl pro PS/Std.**

erwecken in der Fachwelt überall Staunen und Bewunderung.

Vier Zylinder mit 90 mm Bohrung und 104 mm Hub ergeben 13,48 Steuer-PS und leisten bei 2025 Motortouren (Volldrehzahl)

**44,7 Brems-PS am Motor und  
 41,8 PS an der Zapfwelle**

bei normalisierter Zapfwellen-Drehzahl von 540 Touren pro Minute.

Diese Leistungszahlen wurden vom Schlepper-Prüffeld Darmstadt, Kuratorium für Technik in der Landwirtschaft, ermittelt.

Es gibt zur Zeit noch keinen andern Traktor auf dem Weltmarkt, der bei den erwähnten Drehzahlen über 40 PS an der Zapfwelle leistet und  
**nur 1525 kg wiegt.**

**Ein seit langem gehegter Wunsch des erfahrenen Traktorhalters ist erfüllt.**

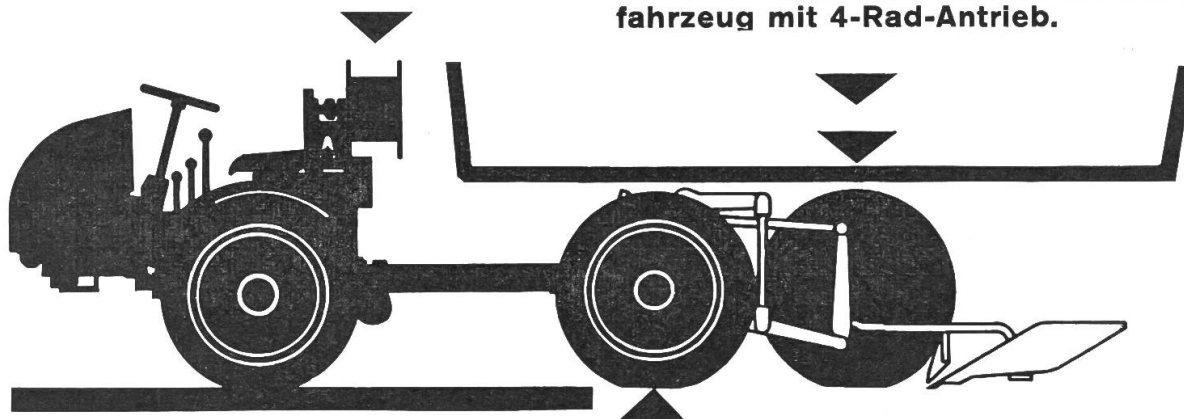


# Was ist der neue

Mit Seilspill im Gleichlauf mit Radantrieb — Arbeit in jedem Gelände bis gegen 100% Steigung, z. B. Pflügen.

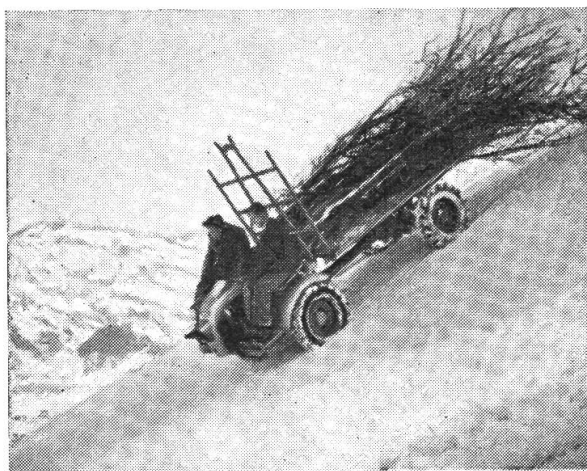


Mit langgestelltem Radstand und Brücke — das fantastische Geländefahrzeug mit 4-Rad-Antrieb.



Jedes bekannte Gerät lässt sich anbauen: z. B. Front-Mähbalken, Rotor-egge, Baumspritze etc.

Mit kurzgestelltem Radstand und Dreipunkt-Hydraulik — der ideale Vielzwecktraktor mit 4-Rad-Antrieb.



**An Hans Merk  
Maschinenfabrik Dietikon / ZH  
Telefon (051) 91 91 21**

**Senden Sie mir den interessanten Prospekt über den Pullax nebst Preisen.**

TR

Name .....

Genaue Adresse .....



# Agrar-Mistzettmaschinen

für jede Betriebsgröße  
0,8–3 m<sup>3</sup> Inhalt



## Agrar

Fabrik landw. Maschinen AG. Wil SG

Verlangen Sie eine feine, gleichmäßige Ausstreung? Sie werden überrascht sein, wie gut der AGRAR-Mistzetter selbst bei frischem und ausgesprochenem Langstrohmist arbeitet. Dank dem großen Trommeldurchmesser wickelt die AGRAR-Mistzettmaschine selbst in solch ungünstigen Verhältnissen nicht auf, sondern zerhackt zähen Mist wie langes Stroh äußerst gründlich. Dazu können Sie die Streudichte bequem vom Traktorsitz aus verstellen.

Die niedrige Bauart der AGRAR-Mistzettmaschine ermöglicht Ihnen ein müheloses Beladen.

**B  
O  
N**

Senden Sie mir den Prospekt Ihrer Mistzettmaschinen.

Name \_\_\_\_\_

Ort \_\_\_\_\_

Wenn Sie sich für den AGRAR-Mistzetter entschließen, erhalten Sie ein solid gebautes Schweizer Fabrikat.

# 5 Sorten Hafer für ein Pferd?



**F**ünf Sorten Hafer für ein Pferd — das wäre ja völlig absurd! Aber reden wir einmal vom Traktorenöl: von Motorenöl und Getriebeöl für Sommer und Winter, von Hydrauliköl u. a. m. Braucht es wirklich so viele verschiedene Sorten? Nein! Auch hier genügt jetzt eine einzige Sorte: BP ENERGOL TRACTOR UNIVERSAL. Dieses speziell für die Landwirtschaft geschaffene Mehrzwecköl eignet sich nicht nur hervorragend für die Schmierung von Petrol-, Diesel- und Benzinmotoren, sondern in gleichem Masse auch für das Getriebe und die hydraulischen Aggregate. Und ausserdem ist es ein Ganzjahresöl: es hat immer die ideale Viskosität und entwickelt bei höchsten

und bei tiefsten Temperaturen eine maximale Schmierkraft.

Tatsächlich, Sie haben jetzt «alles in einem Fass» und brauchen das ganze Jahr für alle Motoren und für jeden Zweck nur noch ein einziges Öl! Sie sparen Lagerraum, Sie sparen Zeit . . . und bei Petrol- oder White Spirit-Traktoren sparen Sie erst noch eine Menge Geld:

**Mit BP ENERGOL TRACTOR UNIVERSAL können Sie zwischen 2 Ölwechseln doppelt so lange fahren wie mit gewöhnlichem Motorenöl und damit den Ölverbrauch Ihres Traktors auf die Hälfte reduzieren!**

# 20 000 Test-Stunden erbringen den Beweis:

BP ENERGOL TRACTOR UNIVERSAL wurde unter Mitwirkung von führenden Traktoren-Fabrikanten während mehr als 20 000 Stunden härtesten Prüfungen unterzogen. Viele Traktoren-Besitzer, die diesen Tests persönlich beiwohnten, konnten sich aus erster Hand von den Vorzügen dieses hervorragenden Universal- Traktorenöls überzeugen:

## **Bis zu 50 % weniger Ölverbrauch**

BP ENERGOL TRACTOR UNIVERSAL muss erst nach 120 Betriebsstunden gewechselt werden — im Gegensatz zu gewöhnlichem Öl, das bei Vergasermotoren bereits nach 60 Stunden ersetzt werden muss.

## **Bis zu 12 % weniger Treibstoff-Verbrauch**

## **Minimaler Motorenverschleiss — weniger Reparaturen**

BP ENERGOL TRACTOR UNIVERSAL bleibt selbst bei sibirischer Kälte absolut dünnflüssig. Die Schmierung ist vom ersten Kolbenhub an vollkommen und der Motorenverschleiss deshalb bedeutend kleiner als bei Verwendung von gewöhnlichem Öl.

## **Längere Lebensdauer der Batterie**

Mit BP ENERGOL TRACTOR UNIVERSAL springt der Motor auch im härtesten Winter sofort an. Dadurch wird die Batterie geschont. Der Choke wird bedeutend weniger gebraucht, was wesentlich Treibstoff spart.

## **Leichter Start bei jeder Temperatur**

## **Enorme Leistungsfähigkeit bei Minus-Temperaturen**

Bei Minus-Temperaturen sind Arbeiten mit dem Traktor unter Verwendung von SAE 80 oder 90 unverhältnismässig mühsam und zeitraubend. Mit BP ENERGOL TRACTOR UNIVERSAL können viele Arbeiten in weniger als der halben Zeit durchgeführt werden!

## **Einfacher im Betrieb — sparsamer im Verbrauch**

Für alle Motoren und für jeden Zweck braucht es jetzt nur noch ein einziges Öl: BP ENERGOL TRACTOR UNIVERSAL. Lagerung und Kontrolle sind einfacher, sie brauchen wenig Platz, das Risiko der Verwechslung der Ölsorten fällt dahin.

## Ihr Traktor braucht nur noch ein einziges Öl:

# BP ENERGOL TRACTOR UNIVERSAL

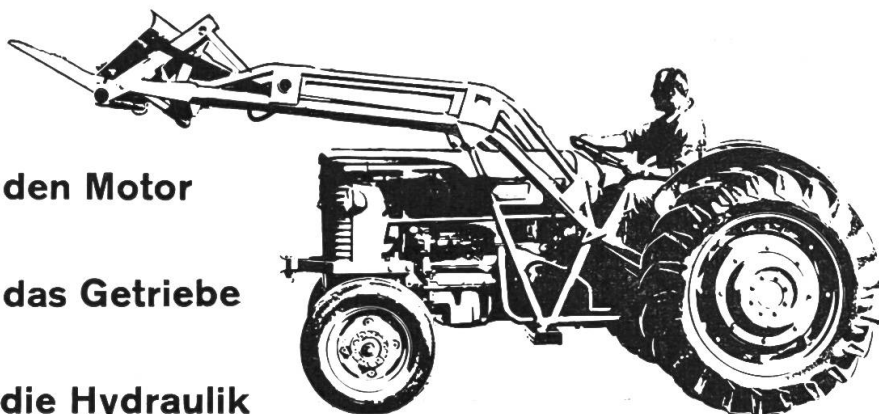
speziell für die Landwirtschaft geschaffen



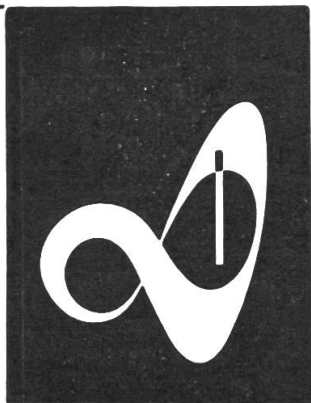
Für den Motor

Für das Getriebe

Für die Hydraulik







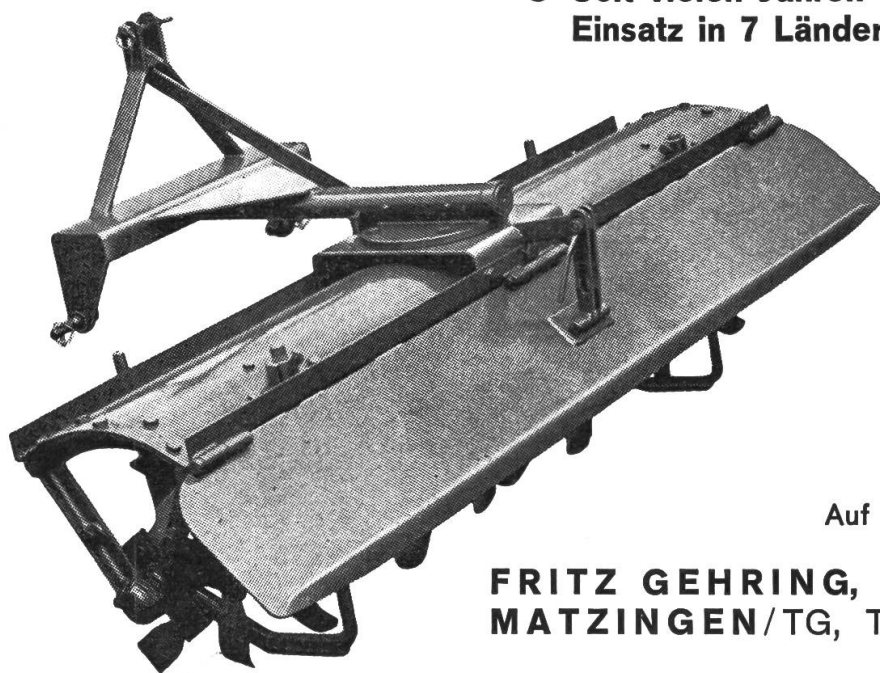
gut beraten - gut versichert

Vertragsgesellschaft  
des Schweizerischen Traktorverbandes

Waadt-Unfall

## GEHRING-ROTOREGGEN

- Führend in Qualität und Ausführung
- Seit vielen Jahren erprobt und im Einsatz in 7 Ländern



Verlangen Sie  
unverbindliche  
Auskunft  
und Prospekte

Auf Wunsch Vorführung

**FRITZ GEHRING, Maschinenfabrik  
MATZINGEN/TG, Tel. (054) 9 61 89**

### Traktor-Besitzer!

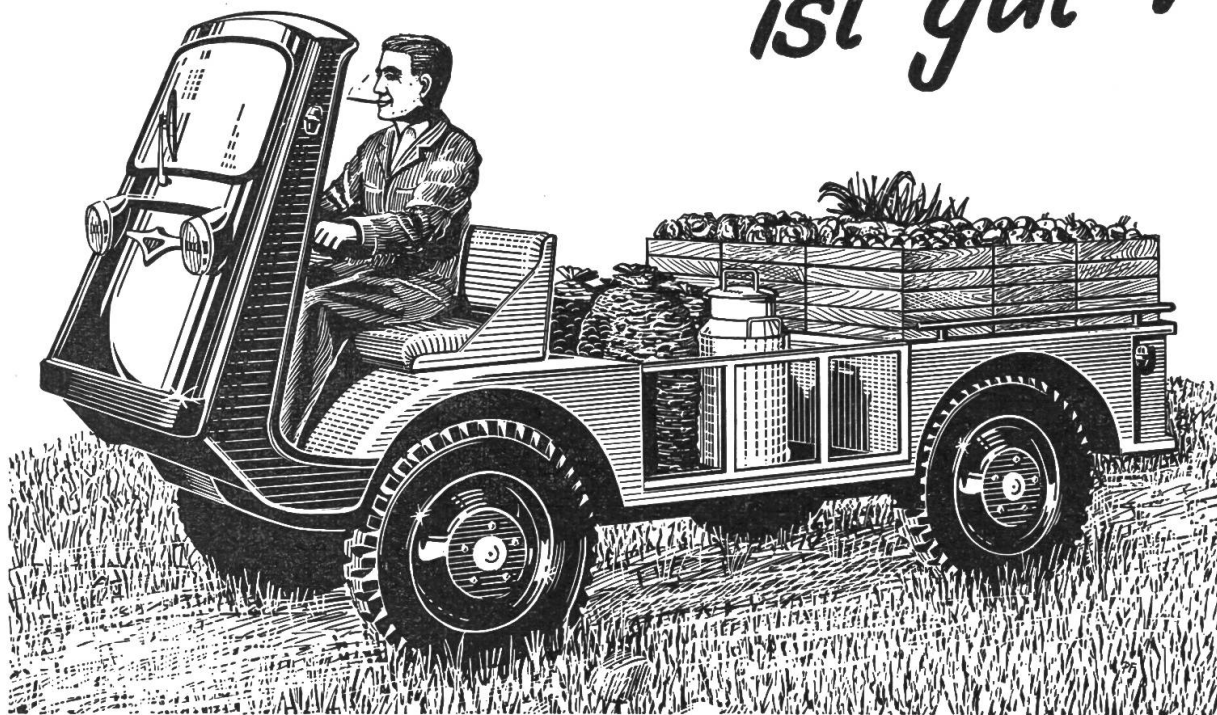
benützen Sie die Gelegenheit, Ihre ausgebrauchte Batterie zu **erneuern** (Gehäuse wird elektr. geprüft und mit neuen Zellen versehen). Reparaturen aller Marken mit schriftlicher Garantie.

Preisdifferenz von neu zu **Neueinbau 25.- bis 60.- Fr.** je nach Grösse. Verlangen Sie bei Ihrem Garagisten oder bei mir unter Angabe des Batterie-Typs **Preis-Offerte**. Leihbatterie während der Reparaturzeit **gratis**.



**W. WERDER, Accumulatoren-Werkstätte, BOSWIL (AG), Tel. (057) 7 41 54**  
(Service Oerlikon)

# Was Meili liefert ist gut!



## ✕ Meili-Agromobil, das neue geländegängige Mehrzweck-Nutzfahrzeug der Landwirtschaft (4-Rad-Antrieb)

Das Meili-Agromobil lässt sich mit grossem Vorteil überall dort einsetzen, wo der Traktor zu langsam und deshalb unwirtschaftlich ist. Verlangen Sie unsern ausführlichen Prospekt.

Das Meili-Agromobil ist als grosse Neuheit an der Olma in St. Gallen ausgestellt. Wir freuen uns auf Ihren Besuch an unserm Stand, wo wir Ihnen gerne alle Auskünfte über dieses Fahrzeug sowie über unsere bewährten verschiedenen Meili Traktoren-Modelle geben.

**GUTSCHEIN** ✕ Ich bitte um Gratis-Zustellung eines ausführlichen Prospektes über das Meili-Agromobil.

Name: \_\_\_\_\_ Adresse: \_\_\_\_\_

Wohnort: \_\_\_\_\_ Brief-Umschlag adressieren an: **Traktorenfabrik Meili Schaffhausen**

**E. Meili Traktorenfabrik Schaffhausen Tel. (053) 5 76 41/42**

# Ein Gemeinschaftswerk

Warum sind die **BUCHER**-Traktoren so praktisch und warum haben die Konstrukteure an so vieles gedacht?

Weil bei der Entwicklung der **BUCHER**-Traktoren nicht nur die Traktoren- und Motorfahrzeug-Spezialisten am Werke waren, sondern weil auch eine ganze Gruppe von erfahrenen Geräte-Fachleuten ein wichtiges Mitspracherecht hatte. Das ist natürlich von grosser Bedeutung, denn Traktor und Anbaugerät gehören zusammen wie der Schlüssel und das Schloss. Traktor und Anbaugerät sollen eine möglichst vorteilhafte handliche und harmonische Einheit bilden. Man merkt es den **BUCHER**-Traktoren an, dass sie von Leuten geschaffen wurden, die die Landarbeiten in ihrer enormen Vielgestaltigkeit auf unseren einheimischen Böden und Geländebeziehungen tagtäglich selbst erleben, die Zusammenhänge durch und durch kennen und genau wissen, auf was es in der Praxis ankommt.

**Zweckmässigkeit und Wirtschaftlichkeit** stehen bei den **BUCHER**-Traktoren an erster Stelle!

Modelle von 25 bis 38 PS, mit luft- und wassergekühlten Motoren, Bergmodell mit extra niedriger Schwerpunktlage.



**BUCHER-GUYER**  
Niederweningen Zürich

BG 1628