

**Zeitschrift:** Der Traktor und die Landmaschine : schweizerische landtechnische Zeitschrift  
**Herausgeber:** Schweizerischer Verband für Landtechnik  
**Band:** 21 (1959)  
**Heft:** 7

## **Werbung**

### **Nutzungsbedingungen**

Die ETH-Bibliothek ist die Anbieterin der digitalisierten Zeitschriften auf E-Periodica. Sie besitzt keine Urheberrechte an den Zeitschriften und ist nicht verantwortlich für deren Inhalte. Die Rechte liegen in der Regel bei den Herausgebern beziehungsweise den externen Rechteinhabern. Das Veröffentlichen von Bildern in Print- und Online-Publikationen sowie auf Social Media-Kanälen oder Webseiten ist nur mit vorheriger Genehmigung der Rechteinhaber erlaubt. [Mehr erfahren](#)

### **Conditions d'utilisation**

L'ETH Library est le fournisseur des revues numérisées. Elle ne détient aucun droit d'auteur sur les revues et n'est pas responsable de leur contenu. En règle générale, les droits sont détenus par les éditeurs ou les détenteurs de droits externes. La reproduction d'images dans des publications imprimées ou en ligne ainsi que sur des canaux de médias sociaux ou des sites web n'est autorisée qu'avec l'accord préalable des détenteurs des droits. [En savoir plus](#)

### **Terms of use**

The ETH Library is the provider of the digitised journals. It does not own any copyrights to the journals and is not responsible for their content. The rights usually lie with the publishers or the external rights holders. Publishing images in print and online publications, as well as on social media channels or websites, is only permitted with the prior consent of the rights holders. [Find out more](#)

**Download PDF:** 11.01.2026

**ETH-Bibliothek Zürich, E-Periodica, <https://www.e-periodica.ch>**

# Das Prüfungsergebnis NOCH BESSER

Leistung Hürlimann  
D 70 im Katalog mit  
42 PS angegeben  
Prüfungsergebnis  
43,5 PS Dauerleistung

**SCHLEPPER-PRÜFFELD DARMSTADT**  
BISHER SCHLEPPERPRÜFFELD MARBURG  
KURATORIUM FÜR TECHNIK IN DER LANDWIRTSCHAFT

Hürlimann D 70

**MOTORLEISTUNG**

Test Nr. 182

Leistung Nm PS	Drehzahl n U/min	Drehmoment Md mkg	Kraftstoffverbr. B kg/h	Mittl. Temp. Wass. °C	Luft °C	Barom. Std. mm QS
43,5	2025	15,38	7,65	176	90	26
34,9	2090	11,96	6,06	174	85	24
16,4	2121	6,25	3,51	214	80	24

Dauerleistung 85 % der Nennleistung  
40 % der Nennleistung  
Dauerleistung bei Normalzustand (20°C und 760 mm QS) nach DIN 70020 umgerechnet: 44,7 PS  
Optimaler Kraftstoffverbrauch bei Teillast und voller Reglerdrehzahl: 171 g/PS und 41 PS  
bei Teillast und herabgesetzter Drehzahl: 176 g/PS und 45 PS  
Kraftstoffverbrauch bei unterem Leerlauf des Motors: 0,43 kg/h

**VERLAUF DES DREHMOMENTS BEI VOLLAST DES MOTORS**

Motordrehzahl U/min	2025	2000	1900	1800	1700	1600	1500	1400	1300	1200
Motordrehzahl in % der Nenn-drehzahl	101,2	100	95	90	85	80	75	70	65	60
Drehmoment in % desjenigen bei Dauerleistung	100	101,0	102,8	103,4	103,4	102,8	101,0	99,5	97,8	95,5
Drehmoment mkg	15,38	15,55	15,80	15,90	15,90	15,80	15,55	15,30	15,05	14,70

Maximales Drehmoment: 16,0 mkg bei n = 1800 U/min  
der Anstieg des Drehmomentes beträgt 3,4 %  
Bleibende, vom Regler bei Belastungsänderung zwischen oberem Leerlauf und Vollast eingestellte Drehzahländerung: 4,8 %

**RIEMENDAUERLEISTUNG**

Leistung Nm PS	Drehzahl n U/min	Riemen-schlupf %	Kraftstoffverbr. B kg/h	Mittl. Temp. Wass. °C	Luft °C	Barom. Std. mm QS
40,5	2017	1,0	7,75	191	84	21

Riemenleistung auf Normalzustand umgerechnet: 40,9 PS

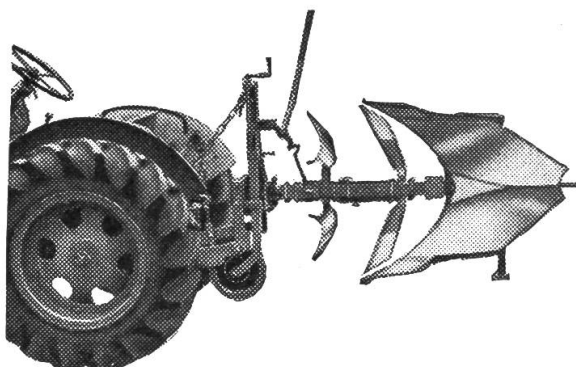
Brennstoffverbrauch  
im Katalog mit  
179 g angegeben.  
Prüfungsergebnis  
ergab nur 171 g

**Hürlimann**  
Diesel

**D70**

# ALTHAUS

## Anbau-Pflüge

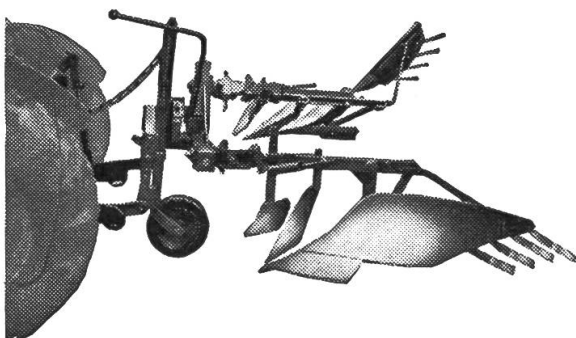
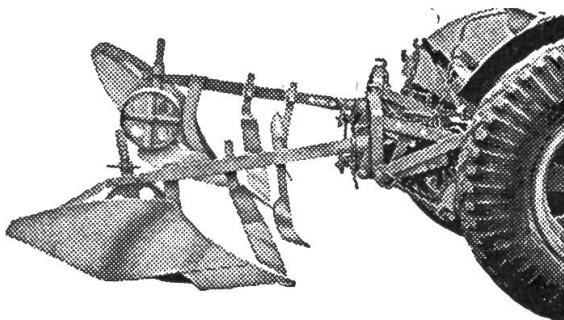


### ← TURNUS

der wegen seiner einfachen Handhabung beliebte Pflug. Vorhandene Selbsthalterpflüge können umgebaut werden. Günstiger Preis!

### DOMINUS →

der bewährte Wechselflug für steile Lagen u. schwere Böden. Auch für Traktoren ohne Hydraulik.



### ← FAVORIT

der moderne Winkelpflug. Schneller Einzug auf vollen Tiefgang durch neue Moment-Tiefenverstellung.

Alle Pflüge mit der zuverlässigen Bruchsicherung. Wir haben auch für Sie den geeigneten Pflug. - Verlangen Sie Prospekte mit dem untenstehenden Abschnitt.

Mit 5 Rp. frankiert einsenden an

## ALTHAUS+CO



PFLUGFABRIK ERSIGEN TEL. (034) 32163

Senden Sie mir unverbindlich Prospekte und Preislisten über Ihre Anbaupflüge.

Name: .....

Strasse oder Hof: .....

Wohnort: .....TR

# ASEOL

**Heavy-Duty und Super Duty-Motorenöle**

erfüllen höchste Ansprüche

Qualitätsprodukte der

**Adolf Schmids Erben AG., Bern**

Tel. 031/2 78 44

Für Ihre Pneu, große Ersparnisse



**AUFGUMMIERUNG**

von sämtlichen Dimensionen,  
mit allen Profilen

Durch das IMA 1955 anerkannt

**Vertreter:**

Zürich und Ostschweiz:

P. Zinsli, Schaffhauserstrasse 27, Glattbrugg

Zentralschweiz und Graubünden:

A. Marti, Baselstrasse 53, Luzern

Aargau, Solothurn, Basel:

H. Eichenberger, Dreitannenstrasse 38, Olten

Bern, Fribourg, Neuchâtel:

R. Kaufmann, Lillienweg 18, Bern

Westschweiz:

H. Clerc, Voltaire 9, Lausanne

**VACU-LUG TRACTORS PNEUS S.A.**

Fabrik in LA TOUR-DE-PEILZ (VD)

Telephon 021 / 5 61 55

# Agrola

**Treibstoffe  
und Motorenöle**

**helfen Ihnen sparen**

Und dazu das neue **Agrola-Benzin 92 Oktan**, die Super-Qualität zum Preise von Normalbenzin.

**Unsere Preise, gültig ab 22. Juni 1959, franko Haus geliefert:**

Agrola-Treibstoffe	Bezug in Fässern				Bezug im Tankwagen
	1—4 Fass		ab 5 Fass		Mindestmenge 500 Ltr.
	Fr./% kg	ergibt per % Liter	Fr./% kg	ergibt per % Liter	Preis per 100 Ltr. Fr.
<b>Agrola-Benzin 92 Oktan</b>	<b>58.50</b>	<b>42.10</b>	<b>57.50</b>	<b>41.40</b>	<b>40.—</b>
<b>Reinbenzin</b>	<b>58.50</b>	<b>42.10</b>	<b>57.50</b>	<b>41.40</b>	<b>40.—</b>
<b>Agrola-Super 100 Oktan</b>	<b>61.60</b>	<b>45.30</b>	<b>60.60</b>	<b>44.50</b>	<b>43.50</b>
<b>Dieselöl</b>	<b>45.80</b>	<b>38.—</b>	<b>44.80</b>	<b>37.20</b>	<b>35.10</b>
<b>White Spirit</b>	<b>43.20</b>	<b>33.70</b>	<b>42.20</b>	<b>32.90</b>	<b>31.90</b>
<b>Traktorenpetrol</b>	<b>36.10</b>	<b>29.25</b>	<b>35.10</b>	<b>28.40</b>	<b>26.90</b>

Unsere qualitativ vorzüglichen Agrola-Motorenöle offerieren wir zu besonders interessanten Preisen:

Agrola-Motorenöle	10-Liter-Kanne	20-Liter-Kanne
<b>Agrola-Premium-Motorenöl SAE 10—50</b>	<b>22.—</b>	<b>38.—</b>
<b>Agrola-HD-Motorenöl SAE 10—50</b>	<b>23.—</b>	<b>40.—</b>
<b>Agrola-Multi-Visco (Ganzjahresöl)</b>	<b>25.—</b>	<b>45.—</b>
<b>Agrola-Zweitakter-Motorenöl</b>	<b>22.—</b>	<b>38.—</b>

Agrola-Motorenöle sind auch in Fässchen à 50 kg oder in Originalfässern à 180 kg erhältlich.

**Der VOLG und seine Landwirtschaftlichen Genossenschaften sind Vertragslieferant der Sektionen Aargau, Zürich, Thurgau u. Schaffhausen des Schweizerischen Traktorverbandes.**

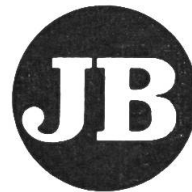
**Jeder umsichtige Landwirt kauft seine Treibstoffe bei der Landwirtschaftl. Genossenschaft**



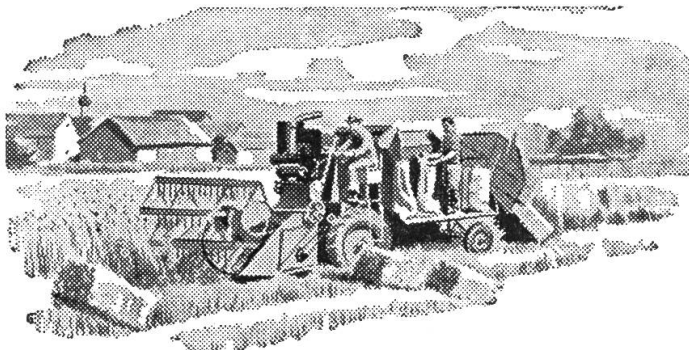
## Motorenöle schon seit Generationen von Jenzer in Bützberg

Tradition verpflichtet, deshalb wählt was zählt!

Die überlegene, natürliche Schmierkraft von Markenöl «JB» (provenienzenbedingt und nachgewiesen) ist für anspruchsvolle Motorenbesitzer die reellste Garantie. — Sie werden rasch und zuverlässig bedient durch Telefon 063 / 3 01 17



## Wer **KÖLA** Mähdrescher wählt, ist gut beraten!



- Dazu **Erismann - Kunden- u. Servicedienst** mit eigenen, ausgebildeten Servicemechanikern und vollständigen Ersatzteillager garantieren die Betriebssicherheit.

- Mähdrescher ab Lager lieferbar.

**Vom IMA geprüft.**

- Grosse Flächenleistung, selbst unter schwierigen Bedingungen.
- Grossflächige Spezialmähdreschersiebe und Spezialwurfschüttler sichern restlose Ausschüttung und tadellose Reinigung bei jeder Fruchtart auch an Hanglagen durch Sperreisten auf Schüttler und Sieben.
- Sortierung durch Siebzylinder in 3–4 Sorten, auch Unkrautsamen kommen nicht auf den Acker.
- Druckwind in Stärke und Richtung verstellbar, bestreicht Reinigungssiebe in ganzer Breite.
- Mähtisch mechanisch oder hydraulisch verstellbar.
- Für jeden Betrieb und Verhältnisse die passende Maschine. 4 Typen: GM 4, gezogener Mähdrescher, Selbstfahrer, Combi, Combi EXTRA, Favorit.
- Sehr günstiger Preis ab **Fr. 9850.-**

Verlangen Sie Prospekte und Preisangaben oder Vertreterbesuch.

## ERISMANN AG SEENGEN

Pflugfabrik und Landmaschinen    Telefon (064) 8 71 17

Ausländische grössere Landmaschinenfabrik mit kompl. Fabrikationsprogramm sucht

### VERTRETER FÜR DIE SCHWEIZ

zwecks Ausbau der vorhandenen Kundschaft. — Nur erstklassige Fachkräfte mit guten Umgangsformen, wenn möglich Techniker oder Mechaniker, wollen sich melden an die Expedition des Blattes unter No. T 1110 H, Obersteinmaur-ZH.

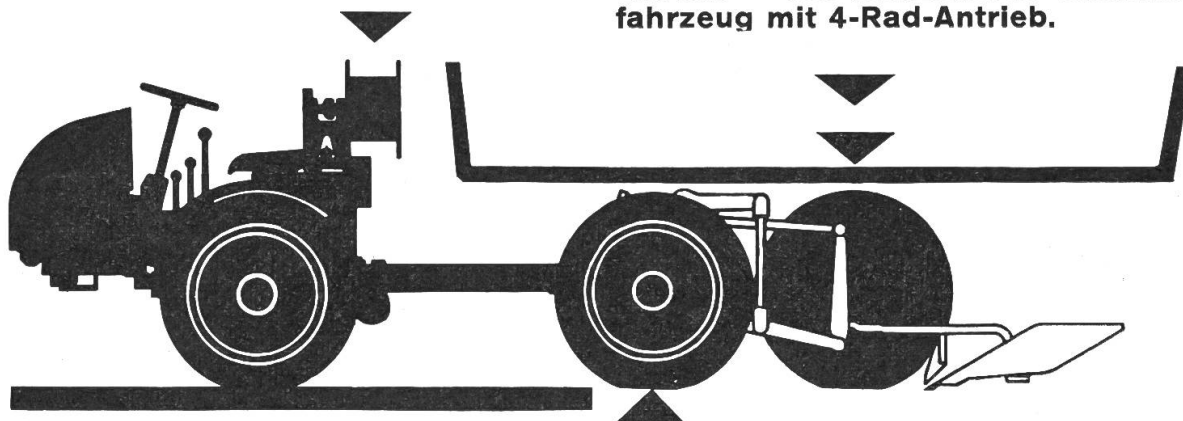


# Was ist der neue



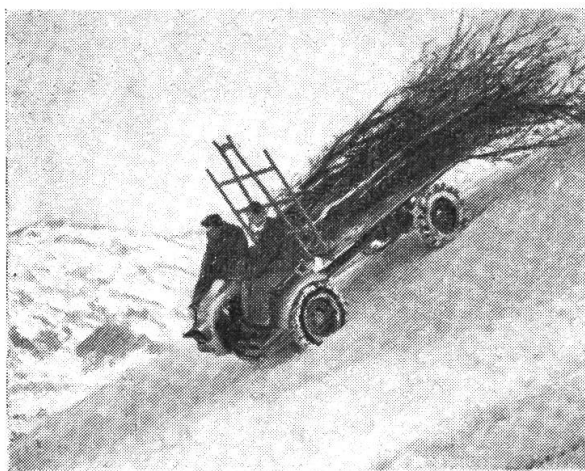
Mit Seilspill im Gleichlauf mit Radantrieb — Arbeit in jedem Gelände bis gegen 100 % Steigung, z. B. Pflügen.

Mit langgestelltem Radstand und Brücke — das fantastische Geländefahrzeug mit 4-Rad-Antrieb.



Jedes bekannte Gerät lässt sich anbauen: z. B. Front-Mähbalken, Rotor-egge, Baumspritze etc.

Mit kurzgestelltem Radstand und Dreipunkt-Hydraulik — der ideale Vielzwecktraktor mit 4-Rad-Antrieb.



**An Hans Merk  
Maschinenfabrik Dietikon / ZH  
Telefon (051) 91 91 21**

**Senden Sie mir den interessanten Prospekt über den Pullax nebst Preisen.**

TR

Name .....

Genaue Adresse .....

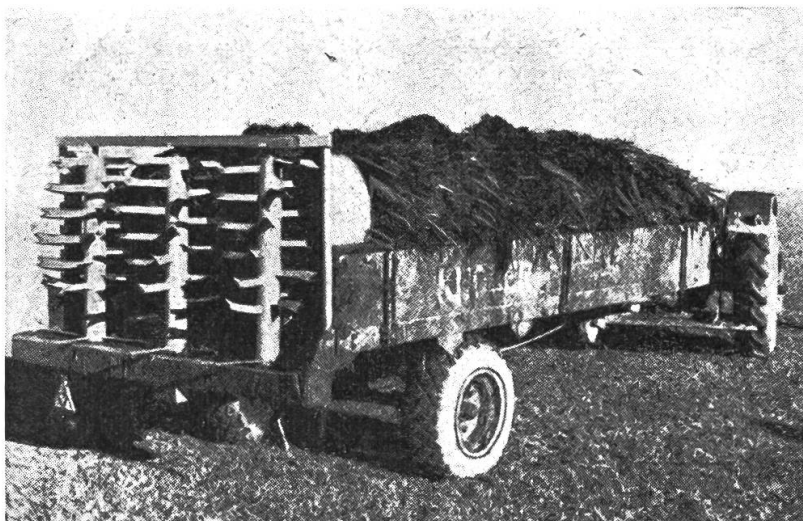


Der neue

# Miststreuer KRÜGER H-3

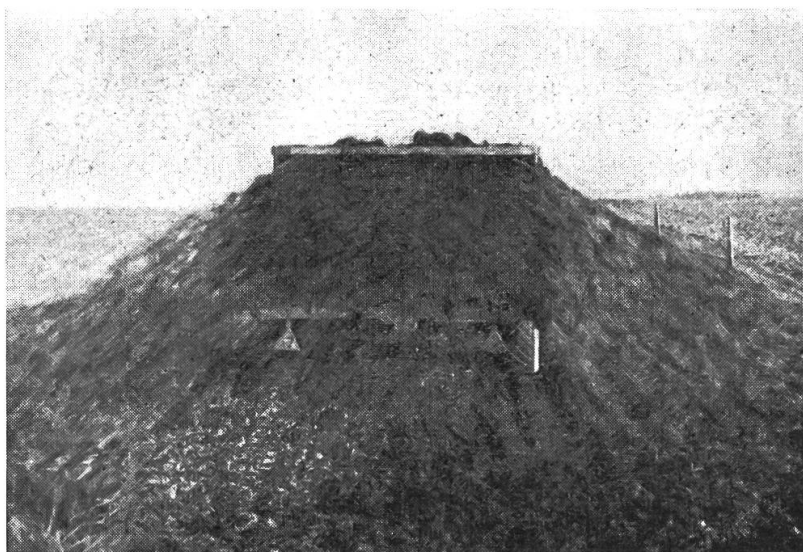
Sensationell in der Leistung, streut bis 6 m breit.

Sensationell im Preis: schon ab Fr. 2980.—.



- Einsatzbereit ohne weitere Nebenkosten.
- Ladehöhe 80 cm
- Stabile Bauart
- Ladeinhalt bis 5 m<sup>3</sup>
- Leicht und schnell abnehmbares Streuaggregat

- Schon mit Kleintraktor ab 12 PS verwendbar
- Leichtzügigkeit
- Verschleissfest
- Streut alle Mistarten
- Vorschubeinstellung von Traktorsitz



**Ganzjährige Verwendungsmöglichkeit** als Miststreuer-, Acker-, Heu- und Getreidewagen! Entladen von Kartoffeln, Rüben usw. durch Abschieben mittels Kratzboden. —

**3 verschiedene Grössen!**

Auf Wunsch unverbindliche Vorführung auf dem eigenen Hof.

Verlangen Sie Prospekte bei der Generalvertretung für die Schweiz:

**Hans Albrecht, Stadel bei Niederglatt (ZH)**

Fahrzeugbau und Landmaschinen

Telefon (051) 94 21 39



# BUCHER *D4000*



**Ein Traktor,  
der jedem Besitzer enorm viel Freude  
bereitet und auf jeden Hof  
eine gewaltige Arbeitserleichterung bringt.**