

Zeitschrift: Der Traktor und die Landmaschine : schweizerische landtechnische Zeitschrift

Herausgeber: Schweizerischer Verband für Landtechnik

Band: 21 (1959)

Heft: 8

Rubrik: Der Traktor ist kein Personenwagen

Nutzungsbedingungen

Die ETH-Bibliothek ist die Anbieterin der digitalisierten Zeitschriften auf E-Periodica. Sie besitzt keine Urheberrechte an den Zeitschriften und ist nicht verantwortlich für deren Inhalte. Die Rechte liegen in der Regel bei den Herausgebern beziehungsweise den externen Rechteinhabern. Das Veröffentlichen von Bildern in Print- und Online-Publikationen sowie auf Social Media-Kanälen oder Webseiten ist nur mit vorheriger Genehmigung der Rechteinhaber erlaubt. [Mehr erfahren](#)

Conditions d'utilisation

L'ETH Library est le fournisseur des revues numérisées. Elle ne détient aucun droit d'auteur sur les revues et n'est pas responsable de leur contenu. En règle générale, les droits sont détenus par les éditeurs ou les détenteurs de droits externes. La reproduction d'images dans des publications imprimées ou en ligne ainsi que sur des canaux de médias sociaux ou des sites web n'est autorisée qu'avec l'accord préalable des détenteurs des droits. [En savoir plus](#)

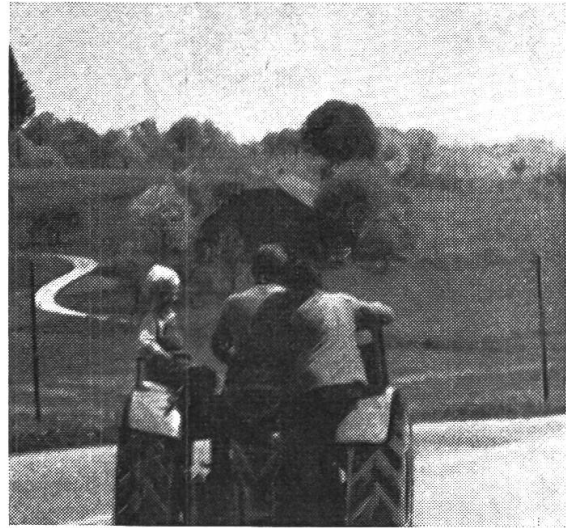
Terms of use

The ETH Library is the provider of the digitised journals. It does not own any copyrights to the journals and is not responsible for their content. The rights usually lie with the publishers or the external rights holders. Publishing images in print and online publications, as well as on social media channels or websites, is only permitted with the prior consent of the rights holders. [Find out more](#)

Download PDF: 14.01.2026

ETH-Bibliothek Zürich, E-Periodica, <https://www.e-periodica.ch>

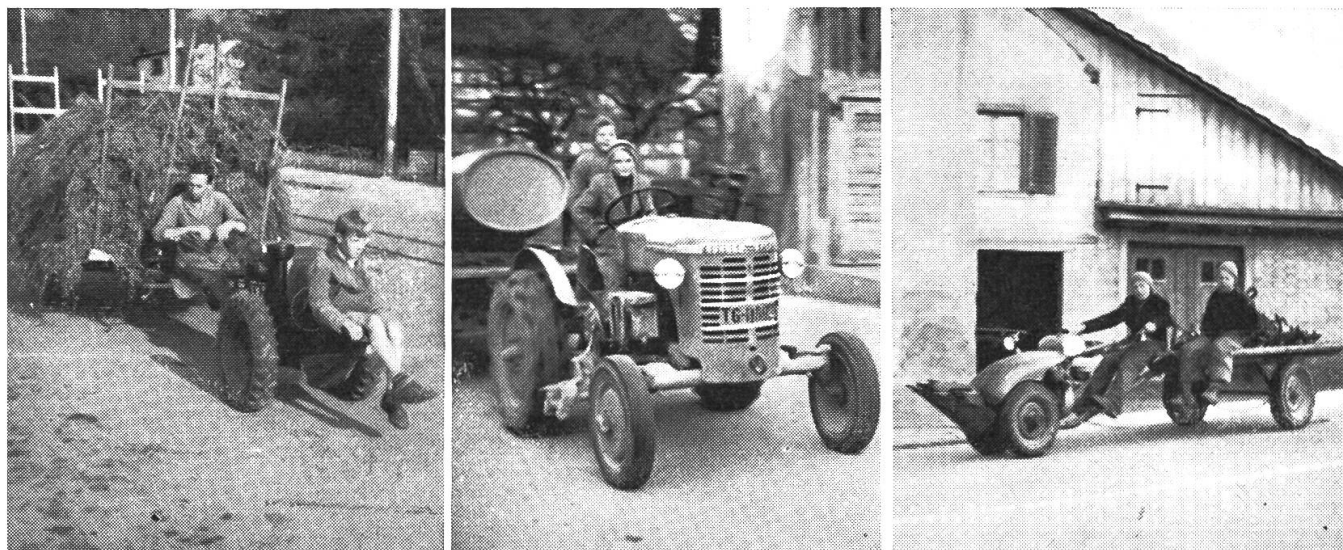
Der Traktor ist kein Personenwagen



Wenn Sie einen Nagel einschlagen wollen, dann benötigen Sie einen Hammer; wollen Sie ein Brett entzweisägen, greifen Sie zur Säge; mähen Sie Gras, tun Sie das mit der Sense; kurz, für jede Beschäftigung verschaffen Sie sich das nötige und auch das entsprechende Werkzeug. Fehlt es Ihnen, so können Sie die Arbeit entweder nicht ausführen oder doch nur unter grossen Schwierigkeiten und Widerwärtigkeiten, und das Ergebnis ist meist unbefriedigend. Dieser Tatsache ist sich jeder praktisch veranlagte Mensch bewusst. Wenigstens was seine tägliche Arbeit betrifft. Leider wird aber diese Regel im Strassenverkehr nur allzu oft vergessen, und man glaubt nur zu gern, mit Werkzeugen — lies Fahrzeugen — Dinge ausführen zu können, für die sie weder gebaut noch bestimmt sind. So glauben verschiedene Traktorführer leider nur allzu oft, ihr Vehikel sei auch für den Personentransport gebaut worden. Das ist es aber ganz und gar nicht. Wenn zudem der Mitfahrer in einer so unbequemen Haltung mitfahren muss, wie der auf unserm Bild rechts auf dem Traktor sichtbare «Passagier», so erhöht das die Gefahr erheblich. Dass Kinder **nicht** auf einen Traktor gehören, haben wir und andere nun schon verschiedentlich wiederholt. Leider scheint diese Warnung noch nicht überall gehört worden zu sein. Wenn sich auch der kleine Blondschoopf links auf dem Mitfahrersitz mit beiden Händen festhält, so bedeutet das Mitfahren auf dem Traktor für ihn und für den Lenker eben doch eine Gefahr. Was wird der Kleine tun, wenn er plötzlich etwas sieht, das seine Aufmerksamkeit in Anspruch nimmt? Wie verhält er sich bei der Fahrt über einen holprigen Feldweg? Über den holprigen, unebenen Acker? . . . JM

Anmerkung der Redaktion:

Als Ergänzung dieser Ausführungen lassen wir noch drei weitere Bilder folgen. Das erste ist in der «Automobil Revue» erschienen und die beiden andern sind im «VHTL» erschienen. Die beiden letzten streifen zudem noch



in unmissverständlicher Weise das Führen von Landwirtschaftstraktoren (inkl. Einachser!) durch Jugendliche. Die Bilder bedürfen keines weiteren Kommentars, da sie unseres Erachtens unmissverständlich sind. Hoffentlich bekommen sie auch die Eltern der betreffenden Jungen zu Gesicht!

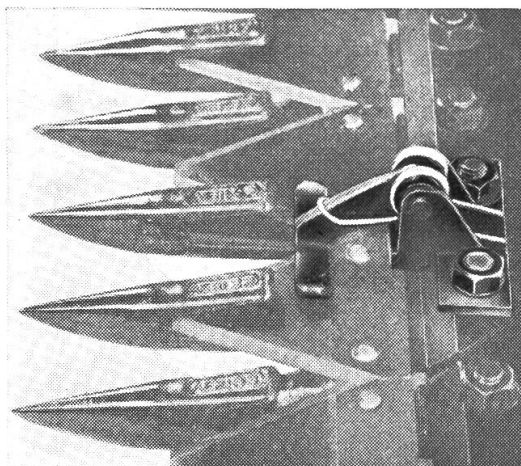
Messerdrücker «Ideal»

✚ Patent No. 61 985.

● Einfache Montage. ● Kein Nachstellen notwendig, daher keine Schrauben, die einrosten. Erste pat. Ausführung dieser Art. Passt sich jedem Messer an, ob neu oder alt. Keine Putzplatten mehr nötig auf den Messern, das Ersetzen der Klingen ist somit einfacher und das Schleifen bequemer (kein Hindernis). Das Messer wird stets mit gleichem Druck auf die Gegenschneide gedrückt, deshalb kein Verstopfen der Finger und sauberer Schnitt. Weniger Klingen- u. Fingerbruch. Erfahrungen mehrerer Jahre haben gezeigt, dass bei dieser Konstruktion keine Federbrüche auftreten. Vor Nachahmungen wird gewarnt. Auskunft u. Referenzen durch die Hersteller.

Herzig & Bossert, Wädenswil/ZH

Mechanische Werkstätte für Traktoren und Landmaschinen
Telefon (051) 95 75 55



Traktor-Besitzer!

benützen Sie die Gelegenheit, Ihre ausgebrauchte Batterie zu **erneuern** (Gehäuse wird elektr. geprüft und mit neuen Zellen versehen). Reparaturen aller Marken mit schriftlicher Garantie.

Preisdifferenz von neu zu **Neueinbau 25.- bis 60.- Fr.** je nach Grösse. Verlangen Sie bei Ihrem Garagisten oder bei mir unter Angabe des Batterie-Typs **Preis-Offerte**. Leihbatterie während der Reparaturzeit **gratis**.



W. WERDER, Accumulatoren-Werkstätte, BOSWIL (AG), Tel. (057) 7 41 54
(Service Oerlikon)