

**Zeitschrift:** Der Traktor und die Landmaschine : schweizerische landtechnische Zeitschrift  
**Herausgeber:** Schweizerischer Verband für Landtechnik  
**Band:** 20 (1958)  
**Heft:** 4

## **Werbung**

### **Nutzungsbedingungen**

Die ETH-Bibliothek ist die Anbieterin der digitalisierten Zeitschriften auf E-Periodica. Sie besitzt keine Urheberrechte an den Zeitschriften und ist nicht verantwortlich für deren Inhalte. Die Rechte liegen in der Regel bei den Herausgebern beziehungsweise den externen Rechteinhabern. Das Veröffentlichen von Bildern in Print- und Online-Publikationen sowie auf Social Media-Kanälen oder Webseiten ist nur mit vorheriger Genehmigung der Rechteinhaber erlaubt. [Mehr erfahren](#)

### **Conditions d'utilisation**

L'ETH Library est le fournisseur des revues numérisées. Elle ne détient aucun droit d'auteur sur les revues et n'est pas responsable de leur contenu. En règle générale, les droits sont détenus par les éditeurs ou les détenteurs de droits externes. La reproduction d'images dans des publications imprimées ou en ligne ainsi que sur des canaux de médias sociaux ou des sites web n'est autorisée qu'avec l'accord préalable des détenteurs des droits. [En savoir plus](#)

### **Terms of use**

The ETH Library is the provider of the digitised journals. It does not own any copyrights to the journals and is not responsible for their content. The rights usually lie with the publishers or the external rights holders. Publishing images in print and online publications, as well as on social media channels or websites, is only permitted with the prior consent of the rights holders. [Find out more](#)

**Download PDF:** 14.02.2026

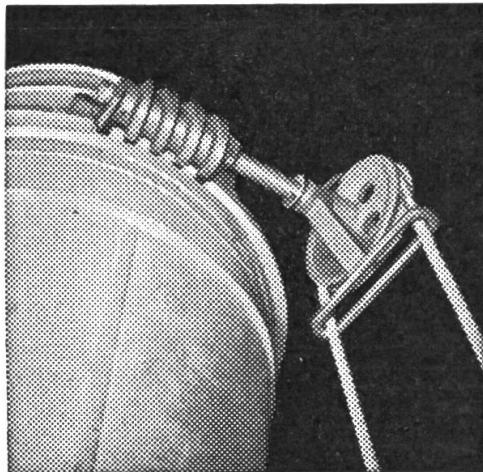
**ETH-Bibliothek Zürich, E-Periodica, <https://www.e-periodica.ch>**

# AEBI

## Heu- und Garbengebläse mit Fern- steuerung



Der Mangel an Arbeitskräften ist in den Werket am größten. Oft müssen Frauen und Jugendliche nach der schweren Arbeit auf dem Feld noch beim Ab-laden helfen, besonders wenn es gilt, vor einem drohenden Gewitter mög-lichst viel der guten Ernte unter Dach zu bringen.



Da ist ein AEBI-Heugebläse mit Fernsteuerung eine wahre Wohltat. Auf dem Heustock stehend, verstellt die Bäuerin mit dem Seilzug die Ausblasbogen nach links, nach rechts, nach vorn und nach hinten. Sie wählt ihren Standort je-weils so, daß sie dem Luftstrom nicht ausgesetzt ist. Diese Arbeit auf dem Stock ist nicht streng und kann auch der Tochter oder dem Bub zugemutet werden.

Wir liefern fahrbare und stationäre Heu- und Garbengebläse, mit 500 mm oder 600 mm Rohrdurch-messer. Auf Wunsch mit aufgebautem Elektromotor oder mit Zapfwellenantrieb, so daß auch der Traktor als Kraftquelle dienen kann. Verlangen Sie Prospekt mit Preisen und Referenzliste.



— Bitte ausschneiden und in offenem Umschlag mit 5 Rp. frankiert einsenden —

**AEBI & CO Maschinenfabrik BURGDORF Tel. 034 / 2 33 01**

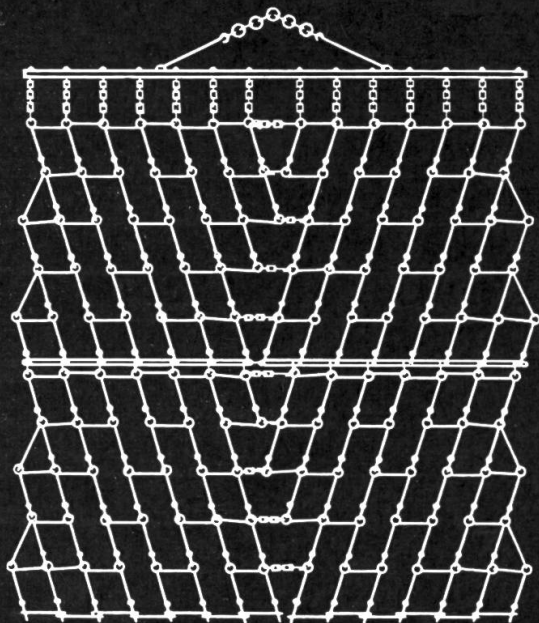
Senden Sie mir unverbindlich Ihren Prospekt mit Preisen und Referenzliste über das AEBI Heugebläse

Name : \_\_\_\_\_

Adresse : \_\_\_\_\_

# SCHÖNBERGER NETZEGGE

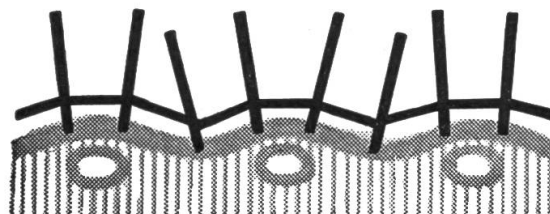
Für Getreide- und Hackfruchtbau



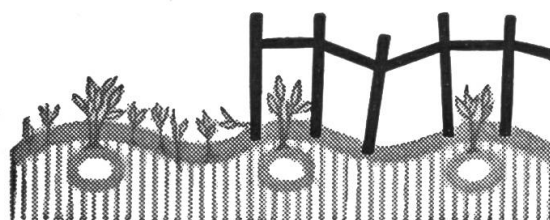
Die SCHÖNBERGER NETZEGGE wird stets gerade gezogen und kennt kein Spurlaufen. Sie eignet sich für leichte, mittlere, schwere bis schwerste Böden, kann aber dank der auswechselbaren Felder auch für stark wechselnde Böden verwendet werden. Ihr gehärtetes Material bürgt für lange Lebensdauer.

## sechs wichtige Merkmale der Netzege:

- 1 Gerader Zug bei ausgeglichenen Seitenschubkräften
- 2 Ausnützung der vollen Arbeitsbreite
- 3 Verschleißfest, denn die ganze Netzege ist aus vergütetem Material hergestellt
- 4 auswechselbare Zinken, gestattet nachschärfen der Spitzen
- 5 Kein Umkippen oder Einrollen einzelner oder mehrerer Felder beim Wenden
- 6 Vom IMA geprüft und anerkannt



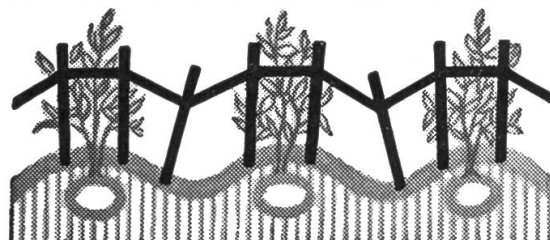
Verstärkungsstäbe oder Latten sind nicht erforderlich, daher größtmögliche Gelenkigkeit und Anpassungsfähigkeit.



Die Netzege kühlt die Unkrautpflänzchen aus den Kulturen heraus und lockert verkrusteten Boden.



Eggen der aufgelaufenen Kartoffeln mit Netzege zur Unkrautvernichtung und Bodenbelüftung.



Nochmaliges Eggen der hohen Kartoffelbüsche mit Netzege.

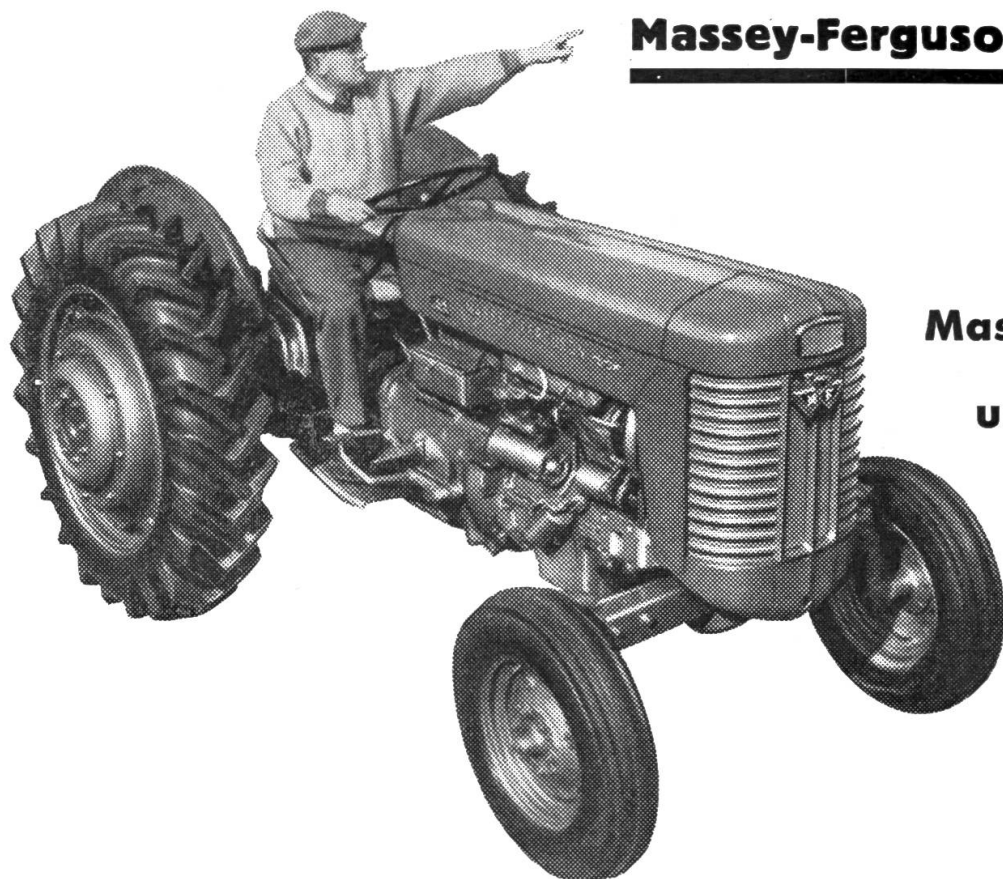
**UOLG**

Verband ostschweiz. landwirtschaftlicher  
Genossenschaften (V.O.L.G.) Winterthur

Abteilung Maschinen  
Telephon 052 / 8 2211

# Neu — der große FERGUSON

## Massey-Ferguson 65



... wie der  
**Massey-Ferguson 35**  
um Jahre voraus!

**Noch nie gab es einen Traktor der Klasse 1750 kg/50,5 PS mit all diesen Neuerungen — Neuerungen, die Sie dringend brauchen.**

**NEU** Neue Hydraulik. Hebt und senkt das Gerät in jede gewünschte Höhe. Automatische Vorwähl-Arbeitstiefenkontrolle. — Einstellbare Fördermenge der Hydraulik. Ueberlastungsauslösung zum Geräteschutz... genau einstellbar für jedes Gerät... mit einer Handbewegung von nur wenigen Zentimetern.

**NEU** Zwei neue **unabhängige** Zapfwellen in einer kombiniert. Gangabhängige und gangunabhängige Zapfwelle. Endlich kann jedes Gerät mit Zapfwelle angeschlossen werden — sogar Zapfwellenanhänger in jedem Gang.

**NEU** Bewährter, leistungsfähiger Dieselmotor 50,5 PS mit äusserst hohem Drehmoment bei niedrigen Tourenzahlen, mit grossen Kraftreserven. Sparsame Verteiler-Einspritzpumpe.

Besuchen Sie unsere permanente Ausstellung in Dübendorf oder verlangen Sie eine unverbindliche Vorführung auf Ihrem eigenen Hof. Weit über 1 Million Ferguson-System-Traktoren im Einsatz.

Senden Sie uns heute nebenstehenden BON. Sie erhalten kostenlos aufschlussreiche Angaben über den neuen, grossen Traktor MASSEY-FERGUSON 65.

**SERVICE COMPANY Ltd DÜBENDORF/ZÜRICH**  
**MASSEY-FERGUSON • ROTAVATOR • RAU**

**NEU** Neues regelmässig abgestuftes 6-Ganggetriebe. Vom Kriechgang mit 0,5 Std/km bis zum Strassengang mit 20 Std/km.

**NEU** Neue unabhängige, selbstausgleichende, großdimensionierte Scheibenbremsen, einzeln oder gekuppelt mit rechtem Fuss bedienbar. Bewegungsfreiheit für Kupplungsbedienung mit linkem Fuss.

**NEU** Ausserdem noch neu: Differentialsperre, Doppelkupplung für Traktor und Zapfwelle. Hydraulische Lenkhilfe. Spezial-Luftfilter. Getriebe- und Differentialschutz. Stossunempfindliche Lenkung. Neue allseitig zugängige Haube.

All diese Vorteile machen den MASSEY-FERGUSON 65 zum Traktor, den Sie haben müssen. Grössere Leistung mit weniger Arbeitsstunden — Kostensenkung auf Ihrem Betrieb.

**An Service Company Dübendorf, Tel. (051) 96 73 27**

Wünsche Prospekt für ☐ Traktor 65 ☐ Mähdrescher  
☐ Traktor 35

Name: .....

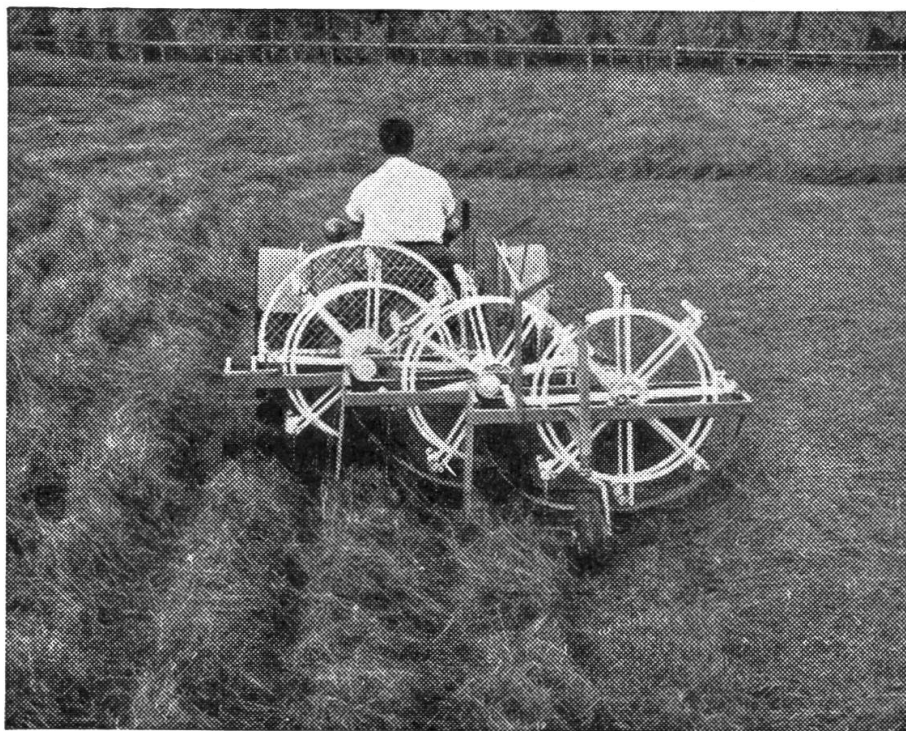
Vorname: .....

Strasse oder Hof: .....

Ort/Kanton: ..... TR 4/58

**Z  
O  
B**





Der Motorrechen Agrar MR-3 beim Formen von 3 luftigen Gabelmähdli im gleichen Arbeitsgang.

## Der Motorrechen Agrar MR-3

verrichtet folgende Arbeiten einwandfrei:

1. Ziehen von 3 kleinen Heumähden im gleichen Arbeitsgang.
2. Luftiges Ausbreiten solcher Heumähdli, und zwar wiederum in einer Durchfahrt.
3. Erstellen luftiger Doppelmähden zum Aufladen (Arbeitsbreite 2 m).
4. Breitwenden von angetrocknetem Futter.

Der Motorrechen AGRAR bietet Ihnen die meisten Einsatzmöglichkeiten und macht Sie unabhängig von fremden Arbeitskräften. Es liegt in Ihrem eigenen Interesse, diese vielseitig verwendbare, für unsere Verhältnisse in der Schweiz gebaute Maschine kennen zu lernen. Dürfen wir Ihnen den Prospekt zustellen?

**Agrar**

**Fabrik landw. Maschinen AG.  
Wil SG**

Bitte ausschneiden  
und mit 5 Rp.  
frankiert als Druck-  
sache einsenden.

Bitte senden Sie unverbindlich Prospekt über Motorrechen an:

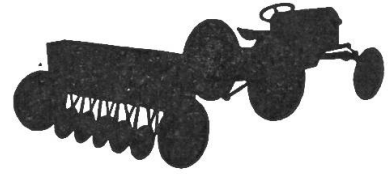
Adresse:

.....

.....

.....

Das **einfachste** und **sparsamste**  
Motorenöl für die Landwirtschaft:



# BP Energol Tractor Universal

**Ein einziges Öl für jeden Zweck. Bis zu 50% weniger Ölverbrauch**

Mit dem neuen BP Energol Tractor Universal brauchen Sie nur noch *eine einzige Oelsorte für alle Traktoren und stationären 4-Takt-Motoren*. Sie können deshalb in größeren Mengen und zum günstigsten Preis einkaufen. Ausserdem gibt es keine Verwechslungen mehr. BP Energol Tractor Universal ist das erste *Ganzjahresöl*, das speziell für die Bedürfnisse der Landwirtschaft geschaffen wurde. Seine Viskosität paßt sich automatisch der Betriebstemperatur an. Es ist deshalb *nie zu dick, nie zu dünn*. Sie brauchen sich weder um den Mo-

torentyp noch um die Jahreszeit zu kümmern — immer ist die Schmierung vollkommen, vom ersten Kolbenhub an. BP Energol Tractor Universal enthält zudem besondere Zusätze, die der Schmieröl-Verdünnung durch Treibstoff-Kondensat entgegenwirken. Deshalb können Sie Ihren Petrol- oder White Spirit-Traktor mit BP Energol Tractor Universal zwischen zwei Ölwechseln *bis zu 120 Stunden* fahren, d. h. *doppelt so lange* wie mit gewöhnlichem Öl!

● Für alle Motoren ● für jeden Zweck ● das ganze Jahr

ein einziges Öl: **BP Energol Tractor Universal**



BP Energol Tractor Universal wurde während 3 Jahren in der Praxis erprobt und hat sich in über 100 000 Fahrstunden auf *allen Traktorentypen* glänzend bewährt.



Bitte ausschneiden und in offenem Umschlag, mit 5 Rp. frankiert, einsenden an:

BP Technischer Kundendienst, Postfach Zürich 23

Senden Sie mir unverbindlich Ihre ausführliche Broschüre Nr. 103 «Rationelle Motorenschmierung in der Landwirtschaft»

Name: .....

Adresse: .....

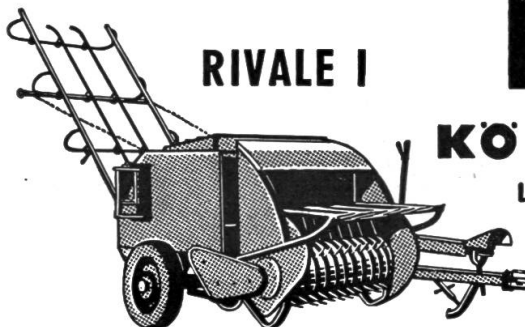
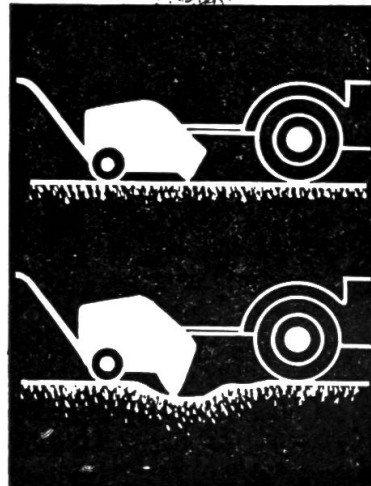
**Gutschein**

# *Automatische Anpassung an Bodenunebenheiten*

Automatische Arbeitsweise ist ein weiterer Köla-Vorteil.

Die Pick-up-Pressen RIVALE I ist mit einer automatischen Höheneinstellung ausgerüstet. Die Aufnahmevorrichtung paßt sich dadurch selbsttätig jeder Bodenbeschaffenheit an. RIVALE I hat außerdem anstelle der früher üblichen Spindel eine Gleitkufe zur Höheneinstellung der Deichsel.

RIVALE I arbeitet zuverlässig und selbsttätig!



**RIVALE I**

**KÖDEL & BÖHM**  
LAUINGEN/BAYERN



*Wer Köla wählt, ist gut beraten!*

GUTSCHEIN für einen Prospekt mit weiteren Köla-Vorteilen von RIVALE I

NAME:

ANSCHRIFT:

136

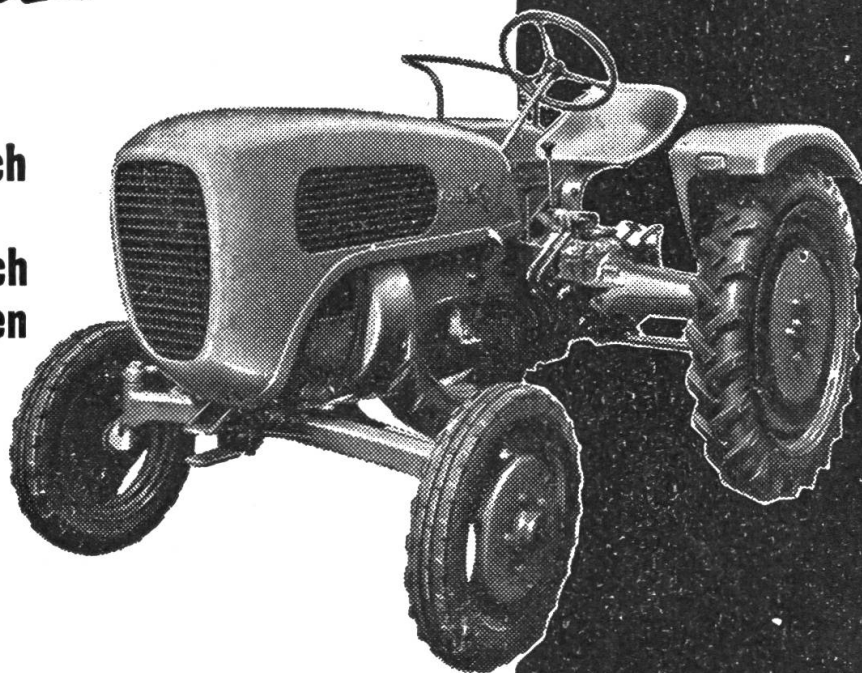
Werkvertretung für die Schweiz:

**C. Hemmerling-Gutzwiller, Hochstrasse 40**

Zürich 44, Telefon 051/24 70 19

# Güldner

**wirtschaftlich  
robust  
unverwüstlich  
nicht zu töten**



**Mod. ABN:** 25/27 PS 1450 kg, Pneu hinten 10x24, 10x28, 9x32

**Mod. ALD:** 18 PS 1250 kg, Bereifung 10x24, 8x32

**Mod. ADN:** 18 PS, 1280 kg, Pneu hinten 10x24, 8x32

**MOD. AK:** 14 PS, 900 kg, Pneu hinten 9x24 oder 7x30, mit 3-Stufen-Getriebe, 9 Gänge, Kriechgänge bis 0,27 km.

Die Verkaufspreise obiger Traktoren liegen zwischen Fr. 7650.— und Fr. 11800.— je nach Ausrüstung.

**NEU! Mähapparate zu den Güldner-Traktoren können hydraulisch oder von Hand gehoben werden, 150 cm Normal- oder Mittelschnitt.**

Zu diesen Traktoren passen sämtliche im In- und Auslande hergestellten Landmaschinen mit normalisiertem 3-Punkt-System.

Verlangen Sie **Gratis-Prospekt T**, Offerte und Ref.

**Oskar**

## Klauser - Häfliger

Generalvertretung und Bestandteil-Lager  
Traktoren, Reparaturwerkstätte

2- und 3-Zylinder, Vorkammer - Dieselmotoren, System Güldner, modernste Luft- od. Wasserkühlung, 5-, 6- oder 9-Gang-Getriebe, Einzelradbremmen, verstellb. Radspur, gefederte Vorderachse.

Differentialsperre, gangabhängige und gangunabhängige Zapfwelle zum Antrieb des Anhängers durch die Zapfwelle, fahrbar in jedem Gang mit größter Belastung. Nasse, oben und unten geführte Zylinderbüchsen.

Kriechgänge bis 0,27 km. Getriebeunabhängige Hydraulik mit 3-Punktaufhängung, zentr. Mähgetriebe mit eingebauter Sicherheitskupplung, minimaler Brennstoffverbrauch von 1 bis 2 Liter pro Stunde.

**Reitnau / AG**

Telefon 064 / 5 22 25



# Die Zugkraft wiegt am meisten

Die verbesserte Selbstreinigung beim Continental Farmer-Reifen

erhöht die Zugkraft. Voll ausgenutzte Zug-

kraft bewirkt Zeit- und Brennstoff-

sparsnis und damit rationellere Ar-

beitsleistung. Zudem sichert das

kraftvolle, offene Profil auch

eine längere Lebensdauer.



Verlangen Sie deshalb beim Reifenkauf  
zu Ihrem eigenen Vorteil ausdrücklich

# Continental

**Farmer-Reifen**





# 1=4?

Nicht nur vier Verwendungsmöglichkeiten, wie hier abgebildet, stehen Ihnen bei der Anschaffung der vollkommenen Universalmaschine

## AGRIA 6/7 PS Type 1700

offen: Ausser den wichtigsten Arbeiten wie Mähen, Eingrasen, Hacken (auch 3-reihig) Häufeln, Spritzen, Fahren, erledigen Sie mit der AGRIA spielend noch viele andere Aufgaben wie Pflügen, Bewässern, Kartoffelsetzen und -ernten, Riemenantrieb etc. etc.

Die AGRIA-Universalmaschine ersetzt viele Spezialmaschinen und hilft Ihnen dadurch sparen. Verlangen Sie noch heute Prospekt und Gratisvorführung.



**AGRIA - Landmaschinen AG.**  
**Rüdtligen 14/14 BE**

Tel. 034 / 3 26 64

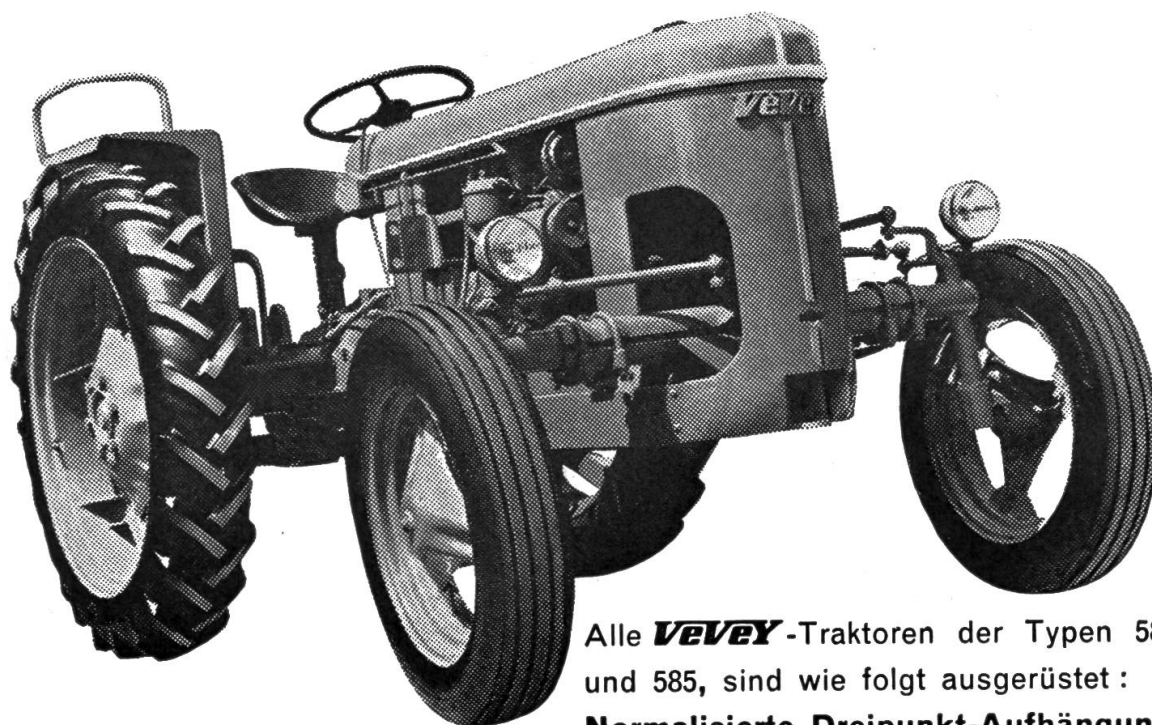
# Vevey

finden immer mehr Verbreitung  
und werden immer mehr geschätzt

## TRAKTOREN

**Anschaffungspreis**

**ab: 10.500 Fr.**



Alle **Vevey**-Traktoren der Typen 583, 584 und 585, sind wie folgt ausgerüstet:

**Normalisierte Dreipunkt-Aufhängung Sitz mit hydraulischem Stossdämpfer**

**Drehbare Scheinwerfer**

sowie, auf Verlangen:

**10-Gang-Getriebe**, wovon der erste als Kriechgang für Geschwindigkeiten von 0,5 bis 1,3 km/Std. ausgebildet ist,

**Normalisierte hydraulische Hebevorrichtung. Zapfwelle mit unabhängiger Kupplung**

REGIONALE VERTRETER UND SERVICE-STELLEN IN ALLEN KANTONEN

Senden Sie uns nebenstehenden Coupon. Sie werden unverbindlich eine ausschliessreiche, detaillierte Dokumentation über unsere Traktoren und deren Zusatzgeräte erhalten.

**Maschinenfabrik Vevey Aktiengesellschaft**

Werk gegründet 1842

Name und Vorname: .....

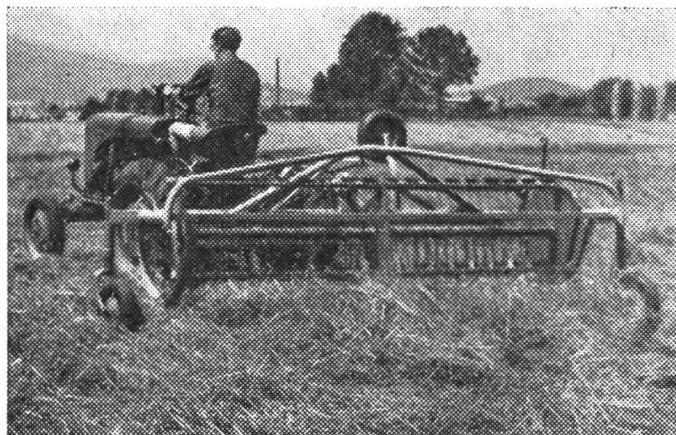
Strasse oder Hof: .....

Ort: .....

# ***hägelin***

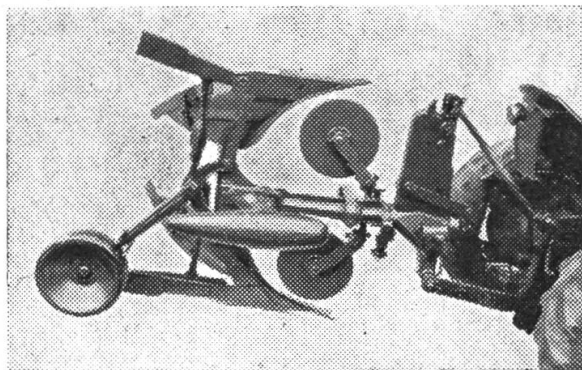
WALENSTADT

Neuzeitliche Anbaugeräte von hervor-  
ragender Konstruktion! Arbeitssparend,  
solid, vorteilhafter Preis



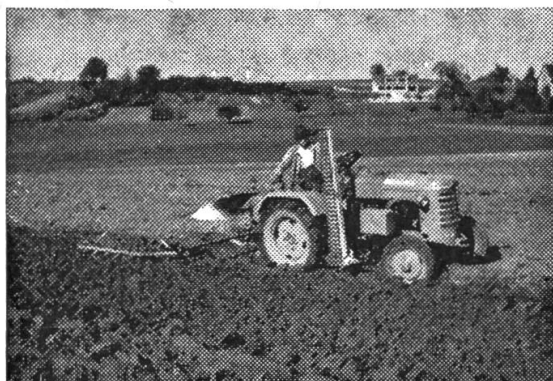
## **Anbauwenderechen KMF 213**

Das praktischste Gerät mit vielseitigster  
Verwendungsmöglichkeit: Zum einwandfrei  
Graszetten, Wenden, Schwadenrechen und  
Schwadenverteilen. Speziell abgefederte,  
luftbereifte Stützrollen gewähren eine be-  
sondere Anpassung im Gelände.



## **Anbauwendepflug KMF UE 35**

die Sensation im Pflugbau, überraschend gutes  
Pflügen auch am Steilhang, mit automatischer  
Wendevorrichtung.



## **Wechselegge KFM**

ermöglicht mit Leichtigkeit das Ackern und Eggen  
in einem Arbeitsgang — Anschluss am Pflug unab-  
hängig vom Traktor —, flotte, saubere Arbeit in  
kürzester Zeit!

**Fabrikation landw. Maschinen, Walenstadt 17, Telefon (085) 8 42 36**

Verlangen Sie Prospekte über unsere arbeitssparenden, aktuellen Arbeitsgeräte.



## **Das *hägelin* Traktoren- Anbau-Vielfachgerät**

mit fast unbeschränkter Verwendungsmöglichkeit,  
auch in schwierigsten Bodenverhältnissen, dank sei-  
ner bestens durchdachten Konstruktion.

Als gleich vorteilhaft, praktisch und bewährt  
empfehlen wir:

**Grünfutter-SILO, Getreide-SILO** mit den niedrigen  
Preisen. **Rübenverhorst-Maschine zum Rüben,** Längs-  
und Querhacken in einem Arbeitsgang.

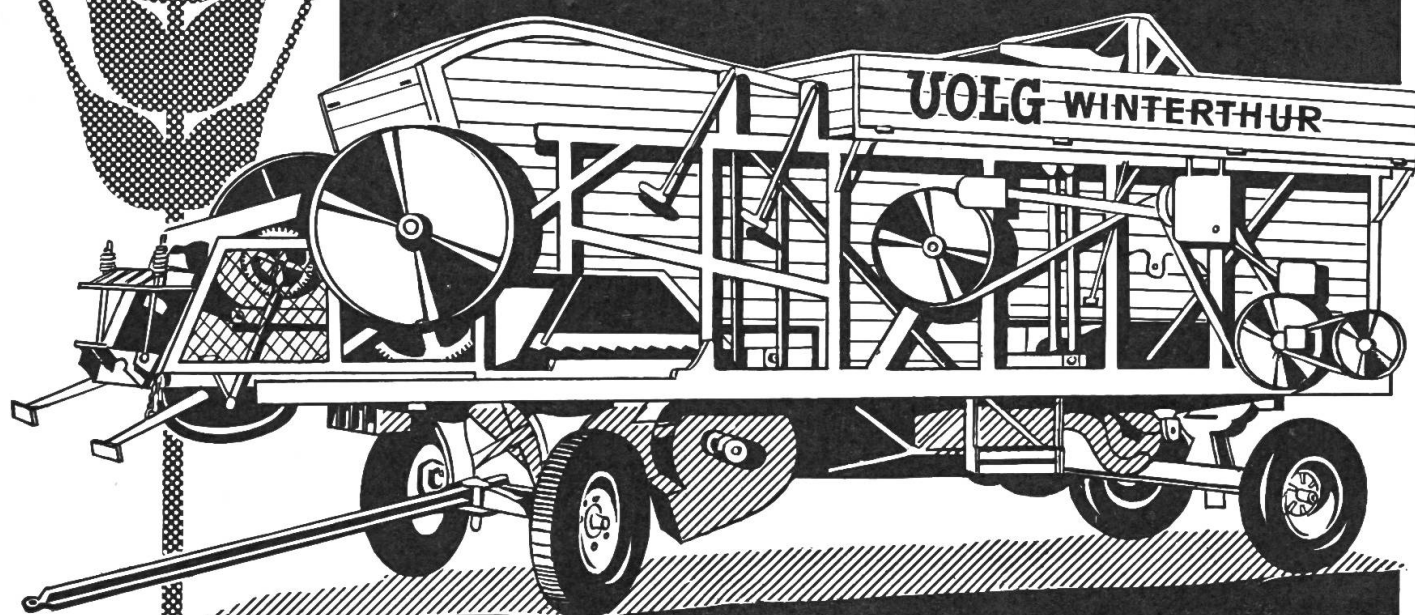
**Rollenreuter,** tausendfach bewährt und geprüft,  
nur Fr. 175.— (statt über Fr. 200.—).

**Heubelüftung - Gabelwender, etc.**

# **Gustav Hägelin**



# *Einwandfreie Drescharbeit mit* **VOLG** **Dreschmaschinen**



Vom IMA geprüft und anerkannt

**Für fortschrittliche Genossenschaften  
und Lohndrescher**

Verlangen Sie unverbindlich unsere Offerten oder den  
Besuch eines Maschinenberaters.



Verband ostschweiz. landwirtschaftl. Genossenschaften  
(VOLG) Winterthur, Abteilung Maschinen, Tel. (052) 8 22 11



**Vom Säen** — Um den schädigenden Bodendruck zu vermeiden, zieht dieser Landwirt aus dem Zürcher Unterland die Sämaschine mit dem RAPID-Einachser.

## So arbeiten gut geführte Traktorenbetriebe . . .

Wer seinen Betrieb mit Pferd und Traktor bewirtschaftet, hat den ersten Schritt zur Vollmotorisierung bereits getan. Fehlende Arbeitskräfte und wirtschaftliche Ueberlegungen bedingen aber oft, die Mechanisierung weiterzuführen bis zur endgültigen Vollmotorisierung. Dieser «letzte Schritt» soll auf lange Sicht geplant werden, d. h. **die Umstellung der einzelnen Arbeiten** soll nach und nach erfolgen. — Dazu bietet der RAPID-Einachser die beste Möglichkeit, denn er kann **vorerst als Motormäher** zum täglichen Eingrasen, Silofuttermähen und wo nötig auch zum Mähen am Hang angeschafft werden. **Bereits vorhandene Maschinen** wie

Heuwender, Schwadenrechen, Sämaschine, Ackerwalze, Transport-Anhänger lassen sich auf einfache Art und Weise am Einachser weiterverwenden. So werden Arbeitsspitzen gebrochen, der lästige Bodendruck vermieden, Blattverluste vermindert und kleine Transporte wirtschaftlicher gestaltet. Später können auch **die Arbeiten auf dem Acker** dem RAPID-Einachser übertragen werden — Eggen mit der rotierenden Hackegge — Hacken von Getreide und Zuckerrüben — Häufeln von Kartoffeln. — Der RAPID-Einachser ermöglicht somit **die vollkommene Motorisierung auf dem fortschrittlichen Traktoren-Betrieb!**

# Rapid

— der vielseitige Einachser

**BON**

in offenem Couvert mit 5 Rp. frankiert einsenden an  
**RAPID Motormäher AG.** Lessingstr. 11, **ZÜRICH 2**  
Senden Sie mir Gratis-Unterlagen und Preise über  
den **RAPID-Einachser** und Zusatzgeräte

Name: .....

Hof: .....

Ort: .....



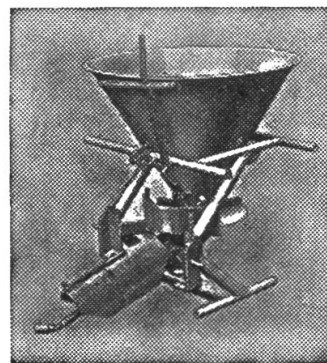


## Ein weiterer Helfer der Landwirtschaft Mein neuer Zapfwellen-Schleuder-Düngerstreuer

Passend für jeden Traktor und jede Düngerart. Gleichmässige Verteilung des Düngers. Einmannbedienung. Grosse Leistung. Lange Lebensdauer bei geringster Wartung. Der Düngerstreuer für grössere Betriebe oder einige Landwirte zusammen,

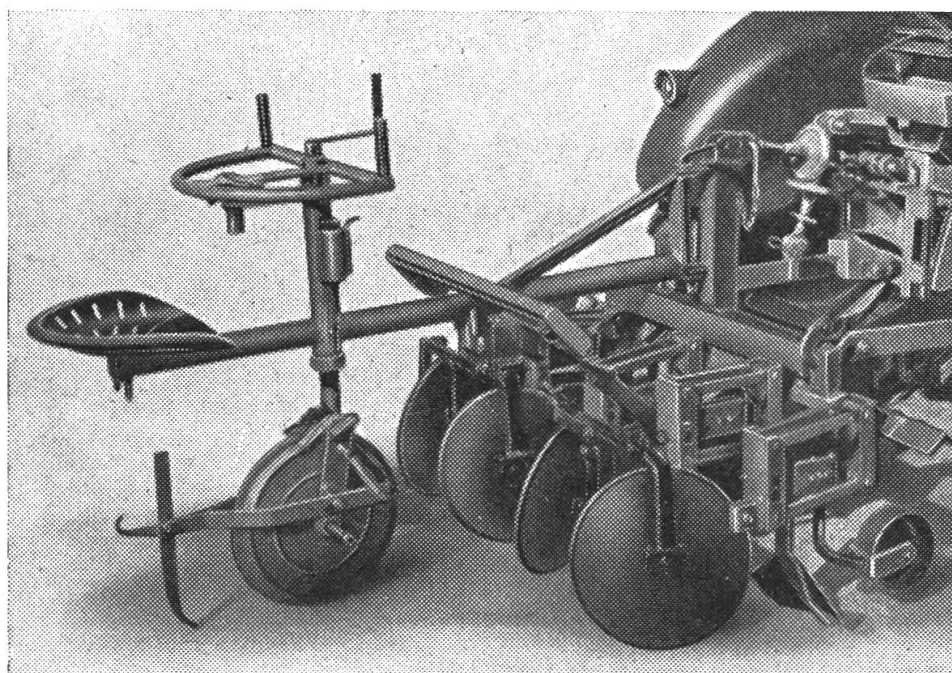
Stundenleistung 3—5 ha. Streubreite von 3—12 m einstellbar. Trichterinhalt 250—300 kg oder 400—450 kg. Einstellbare Streumenge von 100—2000 kg pro ha. Fahrgeschwindigkeit bis 16 km/h. Preise ab Fr. 740.—, Für Traktoren ohne Hydraulik ab Fr. 760.—. Franko, 10 Tage 3 0/0, 30 Tage 2 0/0, 60 eventuell 90 Tage netto. Prospekt, evtl. Vorführung oder Probe-Lieferung für 8 Tage verlangen.

**E. GRIESSER Landmaschinen ANDELFINGEN 1 ZH Tel. (052) 4 11 22**



## TRAKTOR-VIELFACHGERÄT „MÜLLER“

für Traktoren mit 3-Punkt-Aufhängung



Ein Anbaugerät in vollendetster Ausführung mit einer reichen Auswahl von Arbeitsgeräten wie z. B. Kartoffelsetzapparat, Häufel-einrichtung, Kartoffelhackgerät, Getreide- und Rübenhackgerät. Verlangen Sie unverbindlich Offerte mit Prospekt.

**A. MÜLLER, Maschinenfabrik, BÄTTWIL bei Basel, Telefon 061 / 83 30 37.**

Auf Wunsch Vorführung auf Ihrem Betrieb

Vertragsgesellschaft des Schweiz. Traktorverbandes

**Gut  
beraten**



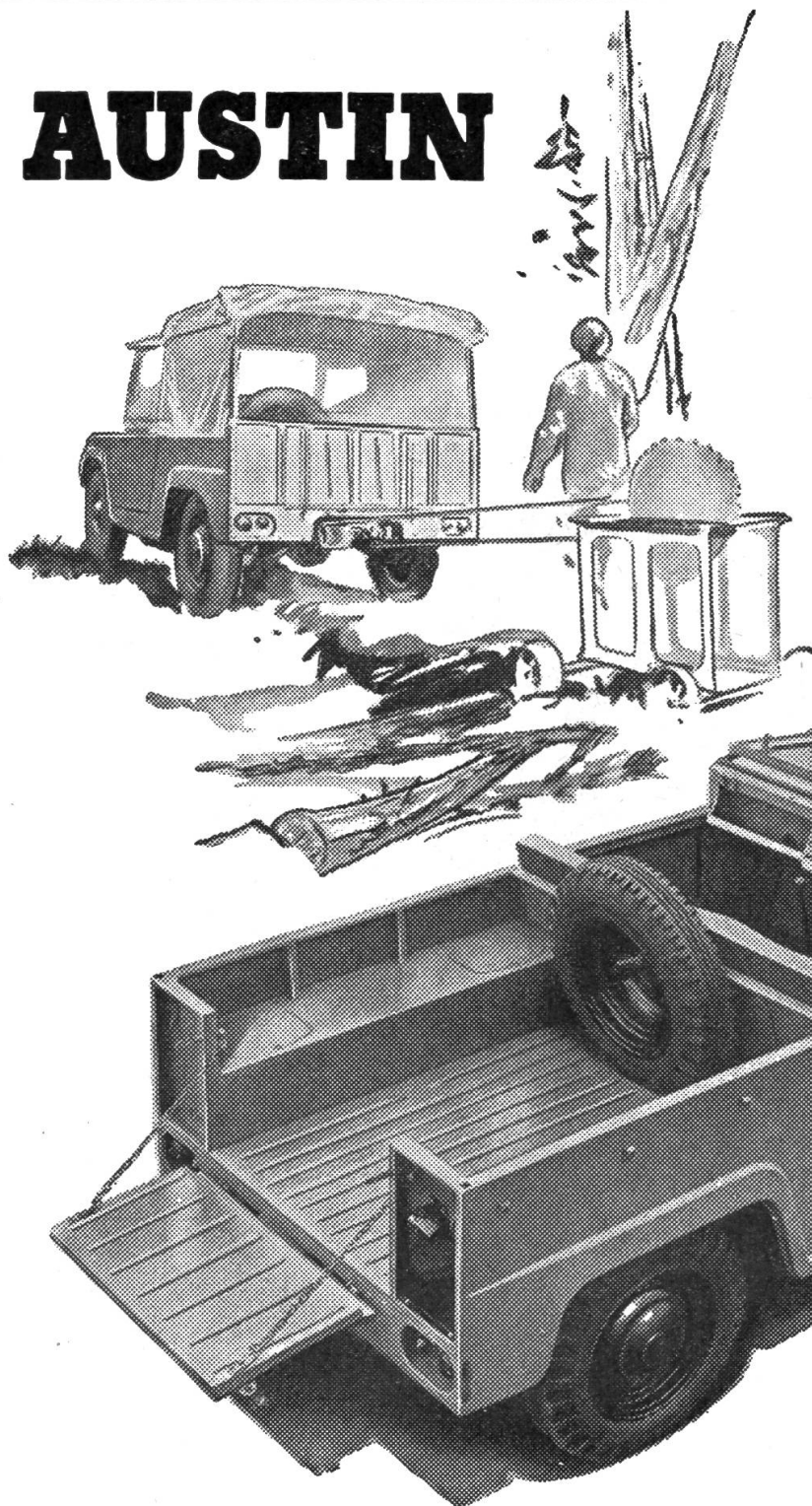
**Gut  
versichert**

Pl. Benjamin-Constant 2, Lausanne

Vergünstigungen für Verbandsmitglieder  
Auskunftsdienst durch 16 Generalagenturen

# AUSTIN

# GIPSY



Mit der sensationellen  
wartungsfreien  
**Gummi-Torsions-Einzel-**  
**Rad-Federung!**

**Benzin- oder Dieselmotor**

**Emil Frey AG., Zürich 23**

**Motorfahrzeuge**

Senden Sie mir Prospekte über den  
Austin Gipsy

Name: .....

Adresse: .....

Ort: .....

An Emil Frey AG., Postfach, Zürich 23



Hier ist ein Allzweckfahr-  
zeug, gebaut für den  
härtesten Einsatz in jedem  
Gelände, welches bei einem  
Minimum an Wartung und  
einem Maximum an  
Wirtschaftlichkeit voll  
seinen Dienst versieht.  
**Verkauf und Service in der  
ganzen Schweiz.**  
Auf Austin kann man sich  
verlassen!

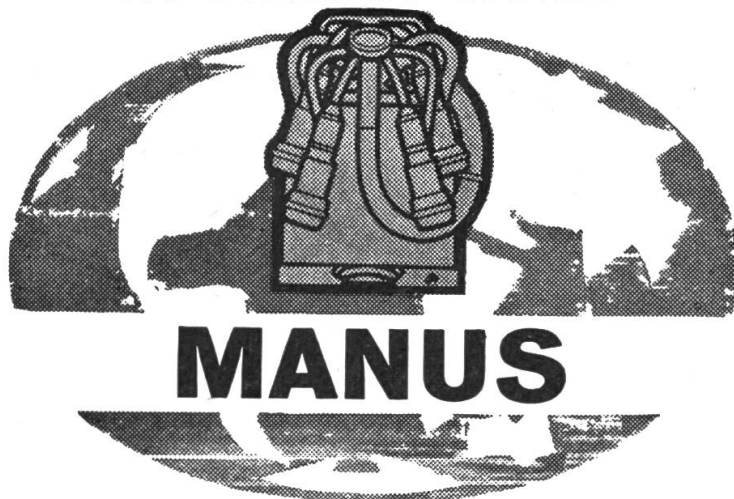
# Traktoren - Treibstoffe

PERSOLUX  
DIESOLA

vorteilhaft von **Tschupp & Cie. AG., Ballwil/LU**  
Lieferant des Luzernischen Traktoren-Verbandes

45 Jahre Erfahrung bürgen für Qualität

IN ALLER WELT



**MANUS**

BEKANNT UND ANERKANNT

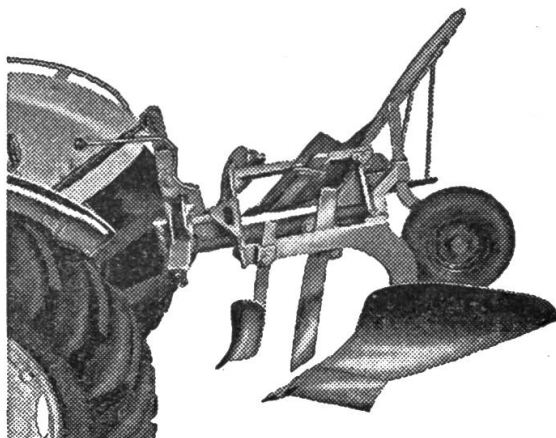
Wir liefern komplette Melkanlagen mit einer Melk-  
maschine inklusive Service ab

**Fr. 1200.—**

Der MATRA-Service ist zuverlässig

**MATRA ZOLLIKOFEN**

Tel. (031) 65 01 06



Kennen Sie schon die Möglichkeiten des  
neuen **Henriod-Pfluges**?

Ein Versuch mit dem „Rasemotte“ 3 P 55  
überzeugt Sie von der sauberen Arbeit.

**PAUL HENRIOD G.m.b.H.**  
**Echallens/VD** Tel. (021) 4 14 14

Alleinvertrieb für folgende Firmen:

**Ferguson:** Service Comp. Ltd. Dübendorf ZH.  
**Vevey:** Traktorenfabrik A.-G., Vevey



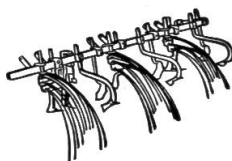
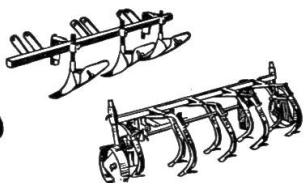
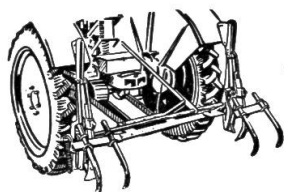
## Einige Schriften des Schweizerischen Traktorverbandes in Brugg

Schriften:	Titel:	Preis:
2	«Die Betriebsbereitschaft unserer Motormäher», von H. Fritschi, Zürich, 13 S., 12 Abb., Separatdruck aus Nr. 12/52 des «Traktor»	— .80
3a	« <b>Unterhaltsarbeiten an Traktoren mit Dieselmotoren</b> », Richtlinien, zusammengestellt von der Technischen Kommission, 20 S., 8 Abb., Separatdruck aus Nr. 1/55 des «Traktor»	1.—
	<b>Jetzt auch in italienischer Sprache erhältlich</b>	
3b	« <b>Unterhaltsarbeiten an Traktoren mit Vergasermotoren</b> », Richtlinien, zusammengestellt von der Technischen Kommission, 23 S., 8 Abb., Separatdruck aus Nr. 12/54 des «Traktor»	
	<b>Jetzt auch in italienischer Sprache erhältlich</b>	
7	<b>Kontrollheft der Betriebsstunden</b>	2.50

**Bestellungen gibt man am einfachsten gegen Vorausbezahlung des betreffenden Betrages, zuzüglich 10 Rp. pro Broschüre für Porto und Versandspesen auf.**

**Postcheckkonto:** VIII 32608 (Zürich), Schweiz. Traktorverband, Brugg

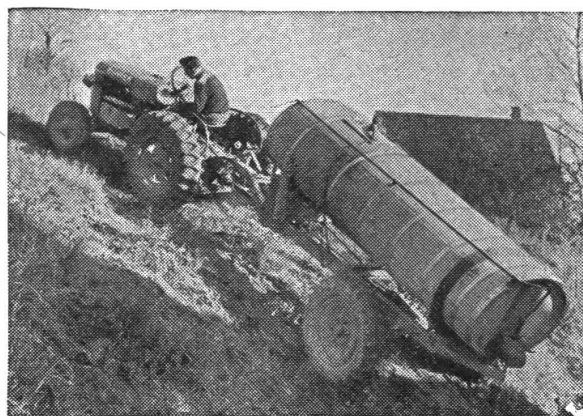
Es genügt, wenn man auf der Rückseite des Girozettels die oben angeführten Nummern und die Anzahl angibt. Es ist somit nicht nötig, die Titel zu wiederholen oder die Bestellung zusätzlich noch schriftlich aufzugeben.



**DEGENHART**  
+ Patent - **Anbau-  
Vielfachgerät**

mit dem bewährten **Degenhart-Spurlockerer** für Traktoren mit oder ohne 3-Punkt-Hydraulik. Kartoffel-Kulturgerät samt Spurlockerer ab Fr. 820.—. Jeder Teil kann auch einzeln angeschafft werden. Daher jedem Landwirt erschwinglich. Befassen Sie sich heute schon mit diesem wichtigen Problem und verlangen Sie sofort Prospekt und Referenzliste. — Bitte Traktormarke, Typ und Spurbreite (Mitte Pneu zu Mitte Pneu) angeben. Nur wenn ich rechtzeitig die Zahl der Interessenten kenne, kann ich im Frühjahr genügend liefern.

**E. Griesser, Traktoren, Andelfingen 1/ZH, Tel. 052/41122**



## **STURA- TRIEBANHÄNGER**

sind geschaffen für erstaunliche Leistungen.

Siehe IMA-Prüfbericht EP 869.

Kurzfristig lieferbar für alle Ein- und Zweiachstraktoren, durch

**STURA AG.  
UESSLINGEN / TG**