

Zeitschrift: Der Traktor und die Landmaschine : schweizerische landtechnische Zeitschrift
Herausgeber: Schweizerischer Verband für Landtechnik
Band: 19 (1957)
Heft: 10

Werbung

Nutzungsbedingungen

Die ETH-Bibliothek ist die Anbieterin der digitalisierten Zeitschriften auf E-Periodica. Sie besitzt keine Urheberrechte an den Zeitschriften und ist nicht verantwortlich für deren Inhalte. Die Rechte liegen in der Regel bei den Herausgebern beziehungsweise den externen Rechteinhabern. Das Veröffentlichen von Bildern in Print- und Online-Publikationen sowie auf Social Media-Kanälen oder Webseiten ist nur mit vorheriger Genehmigung der Rechteinhaber erlaubt. [Mehr erfahren](#)

Conditions d'utilisation

L'ETH Library est le fournisseur des revues numérisées. Elle ne détient aucun droit d'auteur sur les revues et n'est pas responsable de leur contenu. En règle générale, les droits sont détenus par les éditeurs ou les détenteurs de droits externes. La reproduction d'images dans des publications imprimées ou en ligne ainsi que sur des canaux de médias sociaux ou des sites web n'est autorisée qu'avec l'accord préalable des détenteurs des droits. [En savoir plus](#)

Terms of use

The ETH Library is the provider of the digitised journals. It does not own any copyrights to the journals and is not responsible for their content. The rights usually lie with the publishers or the external rights holders. Publishing images in print and online publications, as well as on social media channels or websites, is only permitted with the prior consent of the rights holders. [Find out more](#)

Download PDF: 13.01.2026

ETH-Bibliothek Zürich, E-Periodica, <https://www.e-periodica.ch>



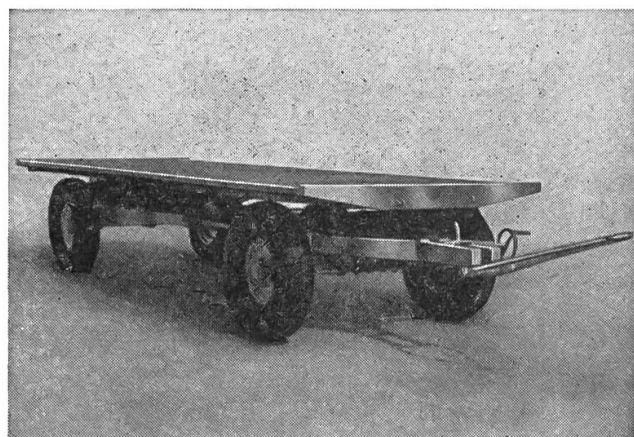
TRAKTOR

— Anhänger

bieten volle Gewähr für wirtschaftliche Ausnützung auch Ihres Traktors!

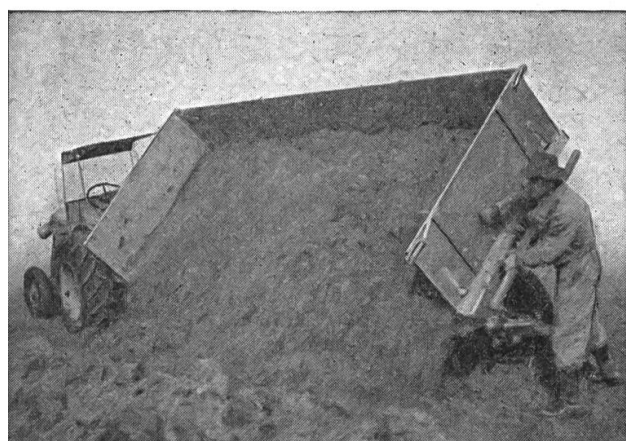


Universal-Anhänger als Kipper 1,5 m³ Inhalt, mit abgelegter Front- und Rückwand als Heu- und Graswagen verwendbar.

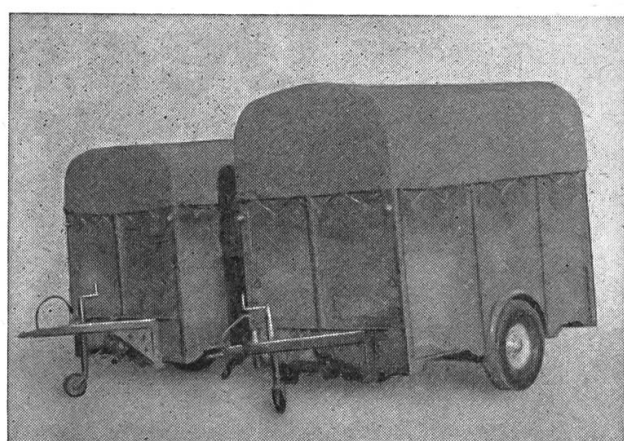


«WM»-Pneuwagen, 1,5—5 Tonnen Nutzlast, rostfreie Ganzmetallkonstruktion

«WM»-KIPP-Pneuwagen
ganz besonders geeignet für Traktorbetrieb



Viehtransportanhänger
einfachste und modernste Ausführungen

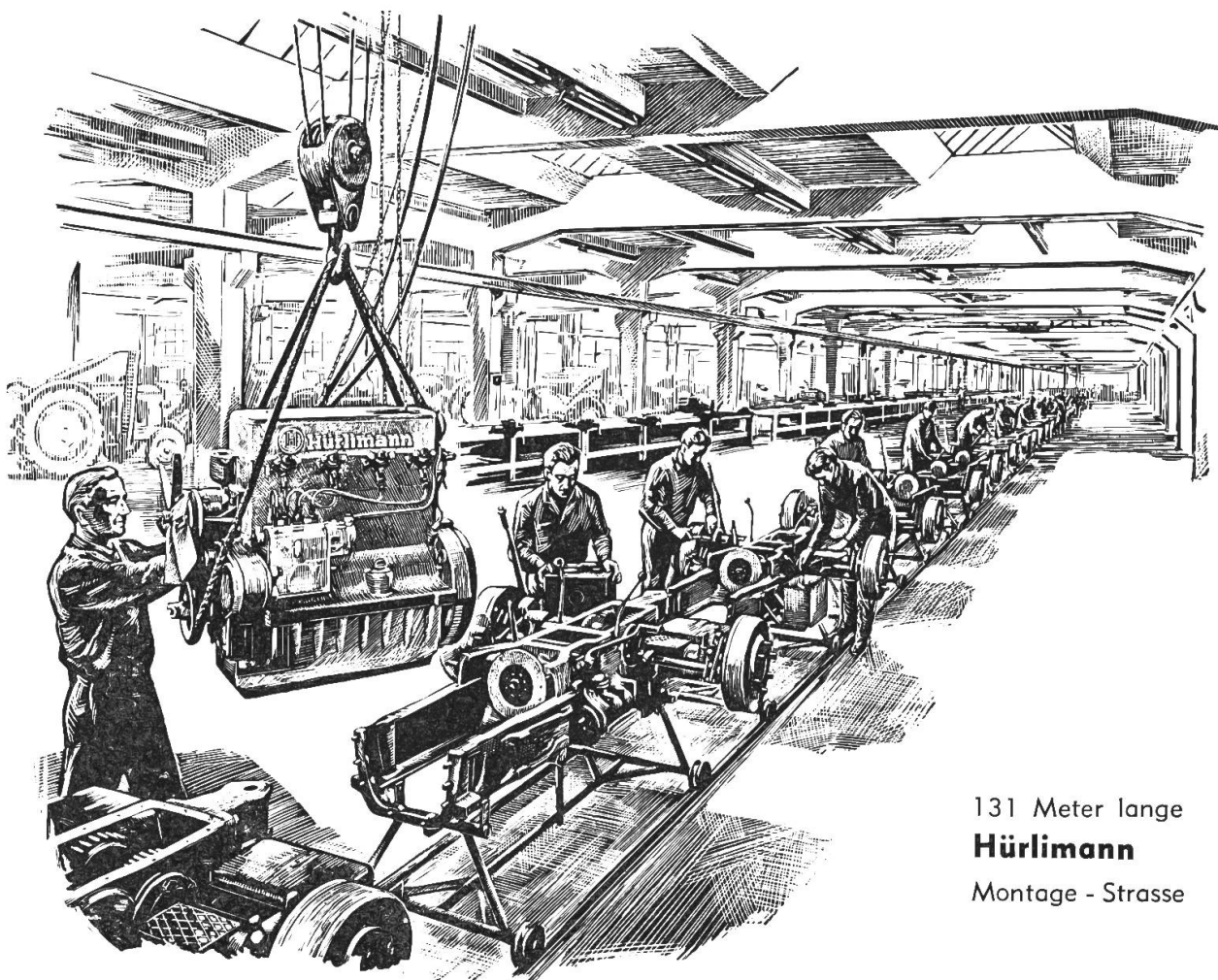


Verlangen Sie unseren interessanten Sammelprospekt über «WM»-Fahrzeuge. Auch Ihre Probleme prüfen wir gerne und beraten Sie jederzeit auf Grund langjähriger Erfahrung im Fahrzeugbau. Besuchen Sie unseren Stand No. 903 in Halle 9 der OLMA in St. Gallen!

W. MAROLF FINSTERHENNEN BE

FABRIK FÜR NUTZFAHRZEUGE

TELEPHON 032/73208



131 Meter lange
Hürlimann
Montage - Strasse

Der Motor ist das Herz des Traktors

Was ist der blosse Getriebekasten ohne Motor?

Hürlimann ist der einzige schweizerische Traktoren-
Fabrikant, der alle seine

**Traktoren
mit eigenen Motoren
baut**

Darin liegt der gewaltige Vorteil für die Landwirtschaft

Zur Versorgung unseres Landes mit Nahrungsmitteln steht der Traktor als Maschine an erster Stelle.

Er soll ein Schweizerfabrikat sein, weil bei einer erneuten Abschliessung unseres Landes wiederum keine Bestandteile für ausländische Motoren erhältlich sind. Der Traktor, der gerade dann im höchsten Einsatz arbeiten sollte, müsste ausser Betrieb gesetzt werden, weil die benötigten Motorenteile nicht beschafft werden könnten.

Wer weiter denkt, muss einsehen, wie falsch die Ueberlegung ist, einen Traktor anzuschaffen, der nur teilweise im Inland gebaut wird, dessen Hauptorgan jedoch, das Herz des ganzen Traktors, vom Ausland bezogen wird.

Wer weiter denkt, weiss, dass im Falle einer sehr wohl möglichen wiederholten Abschliessung unseres Landes selbst der voll motorisierte Hof mit all seinen Zusatzgeräten keine Zugkraft mehr besitzt, wenn keine Bestandteile mehr zum ausländischen Motor importiert werden können.

Wer weiter denkt, stellt fest, dass es grundfalsch wäre, in einem Moment, wo unsere Landesversorgung zur Lebensmittel-Vorratshaltung mahnt, eine so lebenswichtige Maschine, wie der Traktor es ist, mit einem ausländischen Motor zu kaufen, weil gerade beim notwendigsten Einsatz auf ihn kein Verlass wäre.

Gegen 10 000 Hürlimann-Traktoren

wurden aus dieser so überaus wichtigen Ueberlegung heraus in der Schweiz gekauft, weil alle Bestandteile zu jeder Zeit mit dem nächsten Postzug erhältlich sind.

**Höchste Wirtschaftlichkeit im Brennstoffverbrauch
durch einen Schweizermotor,
den Hürlimann-Diesel, erreicht**

Bei der grossen Traktorenprüfung des IMA im Februar 1957 war es ein Hürlimann-Traktor, der von allen 30 geprüften Traktoren den minimsten Brennstoffverbrauch von 179,5 g pro PS brauchte.

Fortsetzung nächste Seite

Hürlimann baut unserer Landwirtschaft entsprechend vier Traktorentypen:

D 60 30 PS 5-Ganggetriebe, mit einem Kriechgang

D 80 30 PS 10-Ganggetriebe, mit zwei Kriech- und zwei Retourgängen

D 80 38 PS mit Aufladung, 10-Ganggetriebe, mit zwei Kriech- und zwei
Retourgängen

D 100 45 PS 10 Geschwindigkeiten, zwei Kriech- und zwei Retourgänge

Die Traktoren D 80 und D 100 können mit kupplungsfreiem Zapfwellenantrieb geliefert werden, damit beim Gangwechsel oder kurzem Anhalten des Traktors die zapfwellengetriebene Maschine in sämtlichen Gängen weiterläuft. Erst durch das Auslösen der zweiten Kupplung mit gleichem Pedal wird die zapfwellengetriebene Maschine ausgeschaltet. Diese Doppel-Kupplung ist für verschiedene zapfwellengetriebene Maschinen ausserordentlich wichtig.

Die einzigartige Hürlimann-Duplex-Hydraulik hat eine automatische Tiefenregulierung für die 3-Punkt-Aufhängung, sowie eine völlig unabhängige Seitenhydraulik mit Normal- und Schnellgang. Die Hydraulikpumpe ist direkt im Motor eingebaut. Die Hydraulik ist deshalb immer betriebsbereit, sobald der Motor läuft; ein gewaltiger Vorteil gegenüber der veralteten Pumpenanordnung, wo die Hydraulik nicht mehr läuft, wenn die Kupplung des Motors ausgelöst ist.

Sämtliche Hürlimann-Traktoren sind für die Anbaugeräte vollständig normalisiert. Alle Anbaugeräte irgendwelcher Art können hinten, in der Mitte, oder vorn angebaut werden. Unrichtig wäre deshalb die Ueberlegung, man müsse einen Traktor wegen seinen Anbaugeräten kaufen. Sie passen alle restlos an den neuen Hürlimann-Allzwecktraktor.

Deshalb gehört zu einem wirklichen Schweizertraktor ein Schweizer-Motor

Besichtigen Sie die in ihrer modernen Konstruktion der Zeit vorausseilenden Hürlimann-Allzwecktraktoren an der Olma in St. Gallen, 10.—20.10.1957.

Hürlimann

Sie können den Oelverbrauch Ihres Traktors auf die Hälfte reduzieren

**Ein entscheidender Fortschritt für
Petrol- und White Spirit-Motoren:
Mit dem neuen BP Energol Tractor
Universal fahren Sie zwischen zwei
Oelwechseln doppelt so lang, wie
mit gewöhnlichem Motorenöl.**

Bei Petrol- und White Spirit-Motoren wird das Schmieröl durch Treibstoff-Kondensat derart rasch verdünnt, daß es in der Regel nach 60 Arbeitsstunden ersetzt werden muß.

Diese Vorsichtsmaßnahme ist nicht mehr nötig, wenn Sie das neue BP Energol Tractor Universal verwenden. Es enthält besondere Zu-

sätze, die der Schmierölverdünnung entgegenwirken. Deshalb können Sie mit diesem Oel zwischen zwei Oelwechseln bis zu 120 Stunden fahren, genau so, wie bei einem Diesel- oder Benzinmotor.

BP Energol Tractor Universal ist ein *Ganzjahresöl*. Seine Viskosität paßt sich automatisch der Betriebstemperatur an. Es ist deshalb *nie zu dick, nie zu dünn*. Im Sommer wie im Winter ist die Schmierung vollkommen, vom ersten Kolbenhub an.

BP Energol Tractor-Universal eignet sich für *alle* Traktoren, sowie für *alle* mobilen und stationären Motoren. Sie brauchen nur noch *eine einzige Schmierölsorte*, können deshalb günstiger einkaufen und vermeiden außerdem Verwechslungen im Betrieb.

Für alle Motoren ● für jeden Zweck ● das ganze Jahr

ein einziges Oel: BP Energol Tractor Universal



BP Energol Tractor Universal wurde während 3 Jahren in der Praxis erprobt und hat sich in über 100 000 Fahrstunden auf *allen Traktorentypen* glänzend bewährt.



Bitte ausschneiden und in offenem Umschlag, mit 5 Rp. frankiert, einsenden an:

BP Technischer Kundendienst, Postfach Zürich 23
Senden Sie mir unverbindlich Ihre ausführliche Broschüre Nr. 103 «Rationelle Motorenschmierung in der Landwirtschaft»

Gutschein

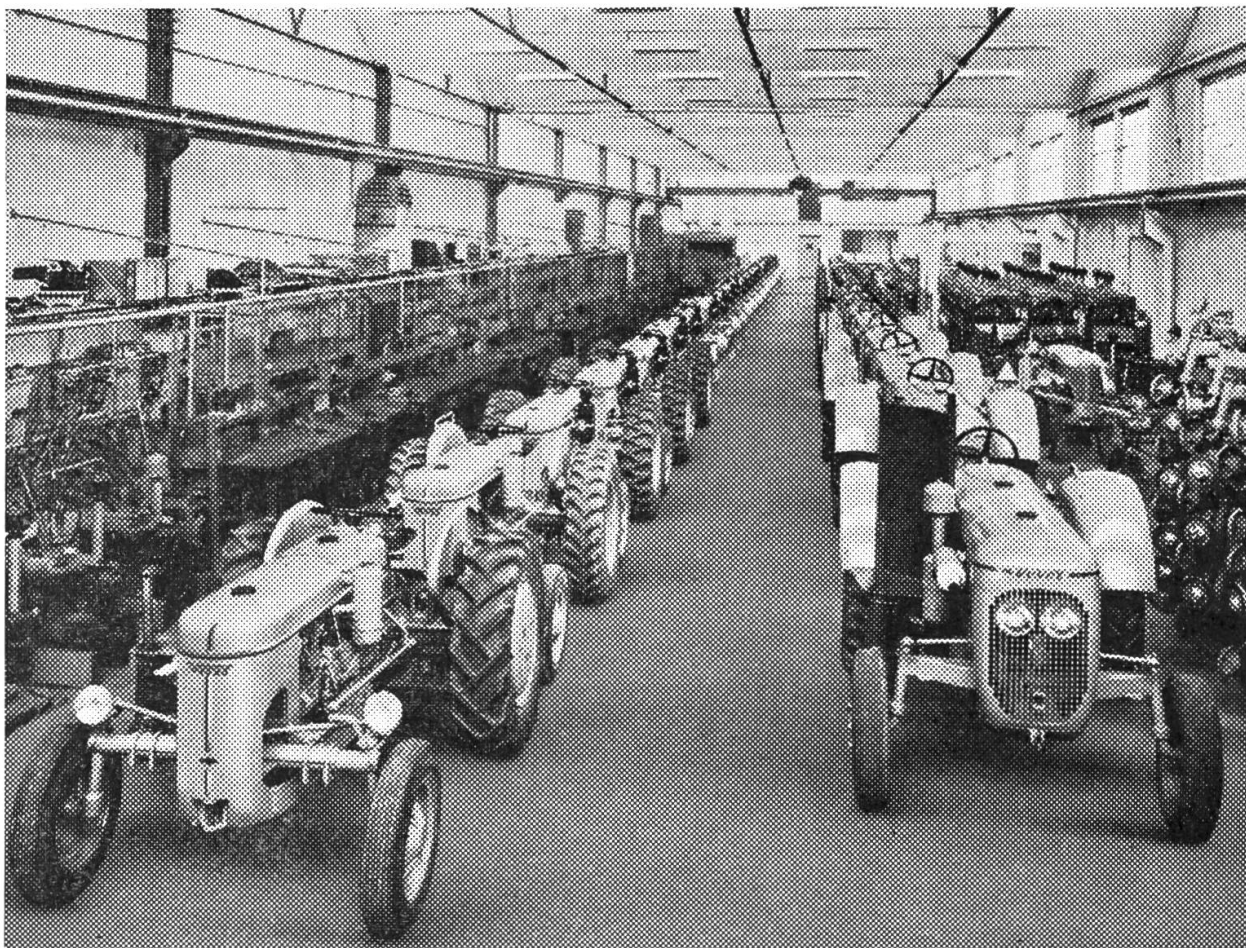
Name:

Adresse:

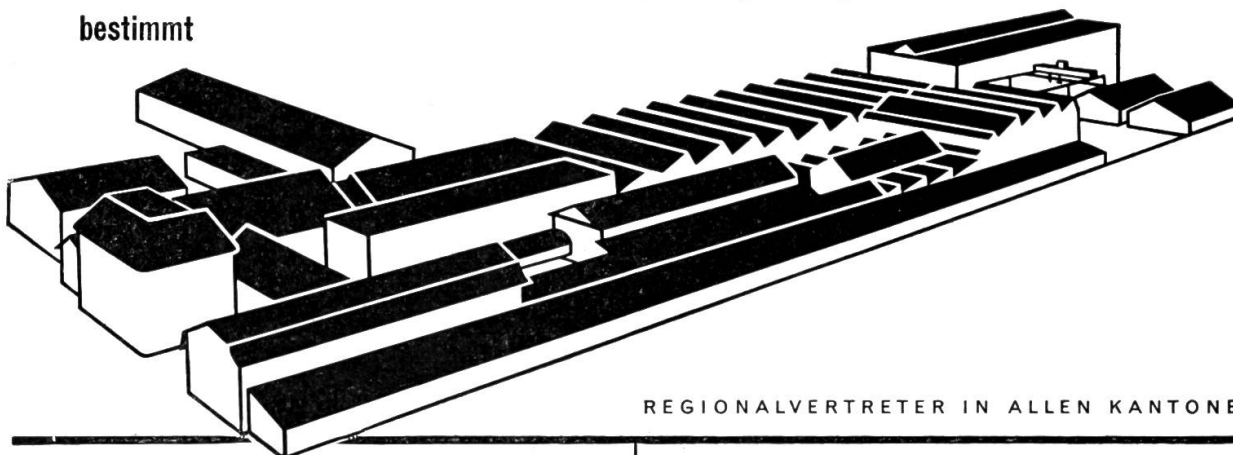
vevey

finden immer mehr Verbreitung
und werden immer mehr geschätzt

TRAKTOREN



Montagehalle speziell für die serienmässige Fertigstellung der **vevey** - Traktoren
bestimmt



REGIONALVERTRETER IN ALLEN KANTONEN

Senden Sie uns nebenstehenden Coupon. Sie werden unverbindlich eine aufschlussreiche, detaillierte Dokumentation über diese Traktoren erhalten

Maschinenfabrik Vevey Aktiengesellschaft

Gegründet 1842

Name und Vorname :

Strasse oder Hof :

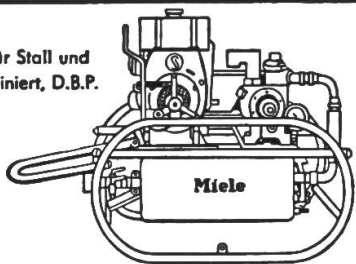
Ort : 1470 - I d

Miele

die Melkmaschine mit dem starken Herzen!

Das ist die besondere Miele-Leistung: der stark und zuverlässig arbeitende Miele-Pulsator. Miele-Melkmaschinen mit dem guten Zug garantieren bei jeder Temperatur ein absolut gleichmäßiges Melken – sie arbeiten einwandfrei sauber, sind leicht und bequem zu handhaben, denkbar einfach zu säubern und melken weitgehend aus. Lassen Sie sich den ausführlichen und interessanten Prospekt über Miele-Melkmaschinen einmal kommen. Auch der Miele-Fachberater steht Ihnen gern, ohne jede Verbindlichkeit für Sie, zur Verfügung!

Miele H 4, für Stall und Weide kombiniert, D.B.P.



Gutschein:

Ich bitte um Zusendung Ihres Prospektes Miele-Melkmaschinen, da ich mich unverbindlich über Ihre Leistung orientieren möchte.

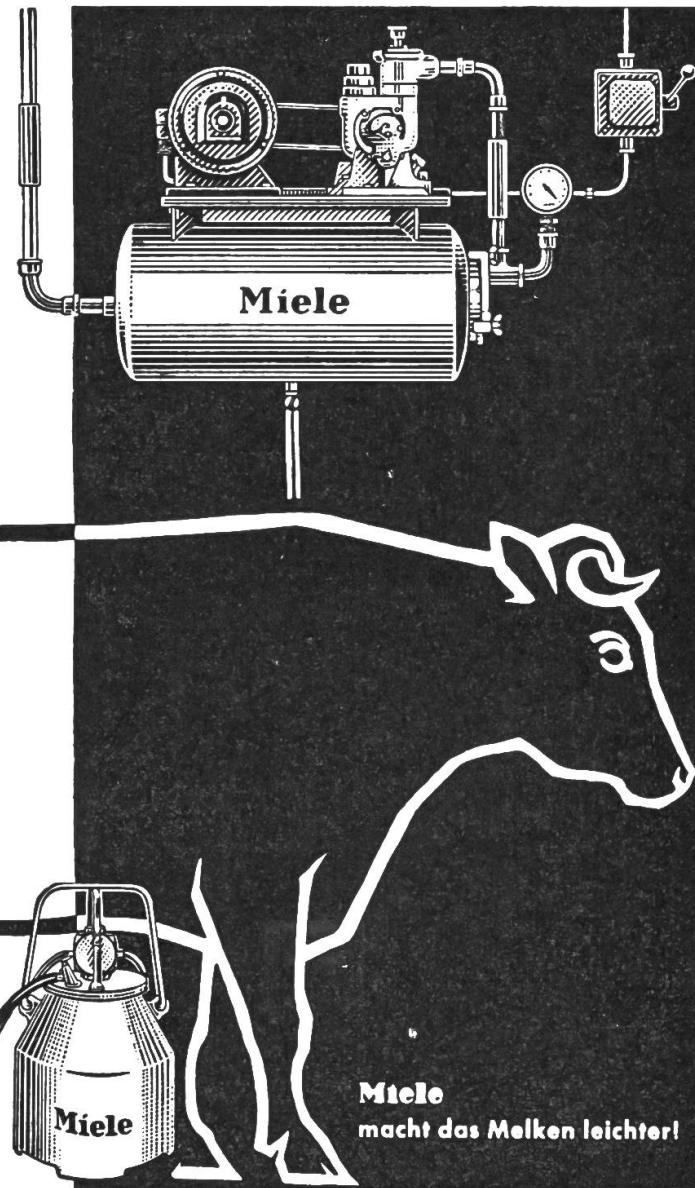
Name:

Ort:

Straße:

Anzahl der Milchkühe:

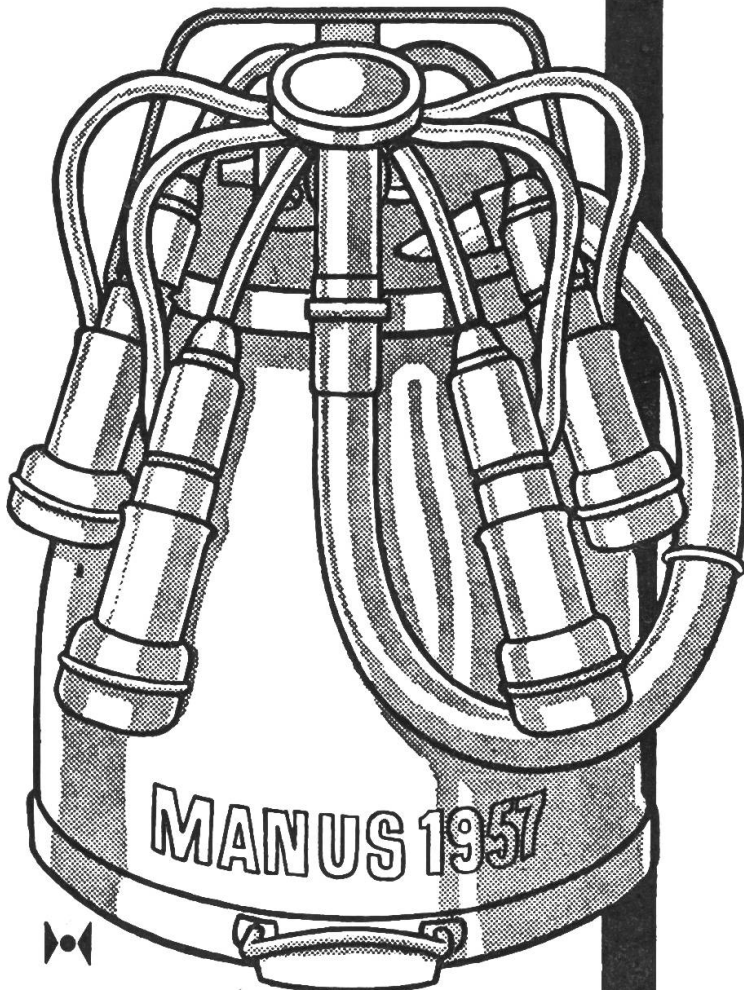
Miele A.G. Zürich - Seebach
Schaffhauserstraße 468



Miele
macht das Melken leichter!

Der neueste Typ MANUS 1957

Die modernste Melkmaschine



Eine Melkmaschine wird nur einmal angeschafft. Der Landwirt, der das Beste anschaffen will, prüft auch die MANUS 1957.

Für schweizerische Verhältnisse besonders geeignet.

Umwälzende Neuerungen

- vereinfachen die Arbeits- und Bedienungsweise
- sichern maximale Melk- und Milchhygiene
- erlauben ein gründliches Reinigen der glatt polierten Innenflächen
- verhindern Schmutzansammlungen (gefährliche Bakterienträger)
- gewährleisten eine kurze Melkzeit
- steigern die Leistungsfähigkeit

Hinter der MANUS, der neuzeitlichsten Melkmaschine mit 45-jähriger Erfahrung, steht der bekannte, zuverlässige

SERVICE der MATRA.

Der Nachschub der Ersatzteile ist gesichert, die MATRA-Fachleute sind immer zur Stelle. In unruhigen Zeiten ist das Funktionieren der MANUS-Melkmaschine dank des durchorganisierten MATRA-SERVICES dauernd gewährleistet. Dieser Vorteil kann später von größtem Nutzen sein.

MATRA ZOLLIKOFEN

Tel. (031) 65 01 06

Generalvertretung für die Schweiz

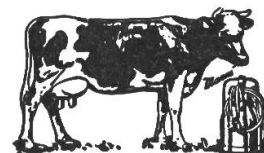
BON Senden Sie mir unverbindlich Ihren Prospekt über die MANUS-Melkmaschine.

Name: _____

Adresse: _____

Bitte ausschneiden und in offenem Umschlag mit 5 Rp. frankiert senden an MATRA Zollikofen.

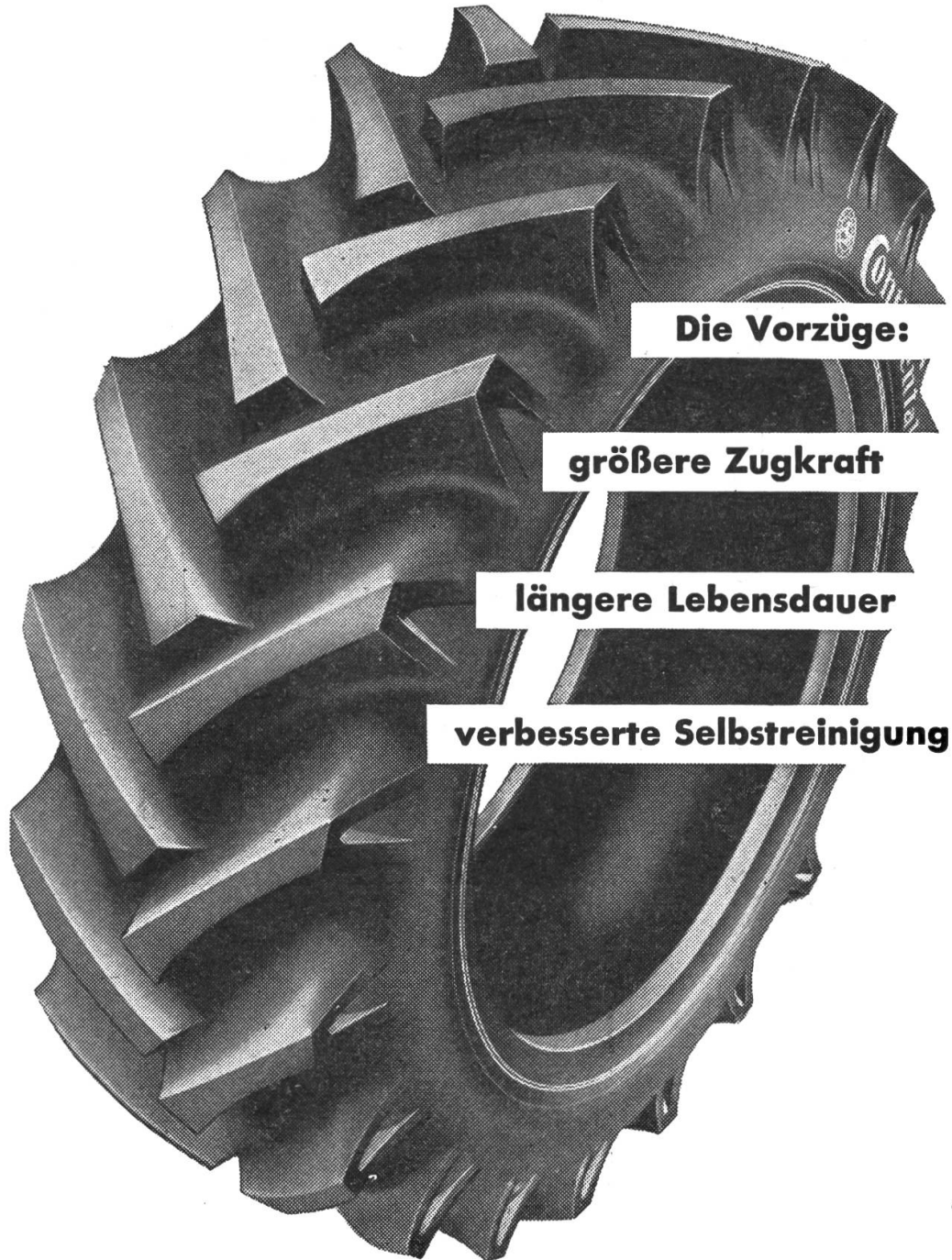
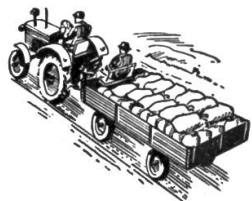
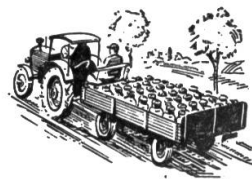
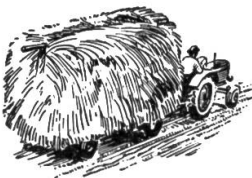
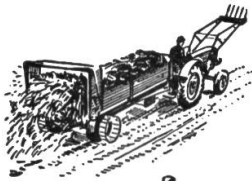
T 10



MANUS

Jeder Landwirtschaftsbetrieb ein Transport-Unternehmen

Tausende von Fahren im Jahr, Abertausende von Kilometern, aufs Feld, vom Acker zum Hof, vom Hof zur Stadt oder zum Verladen, dazu die schwere Arbeit auf dem Acker - ja, es wird viel verlangt von Ihrem Schlepper, am meisten aber von seinen Reifen. Bei jedem Wetter, auf jedem Boden und auf der Straße sollen sie zuverlässig und sparsam arbeiten. Die neuen Continental Farmer-Reifen tun es.



Die Vorzüge:

größere Zugkraft

längere Lebensdauer

verbesserte Selbstreinigung



Verlangen Sie beim Kauf eines Schleppers oder beim Reifen-Ersatz ausdrücklich den neuen

Continental

Farmer-Reifen

HANOMAG

bietet Ihnen viele Vorteile:

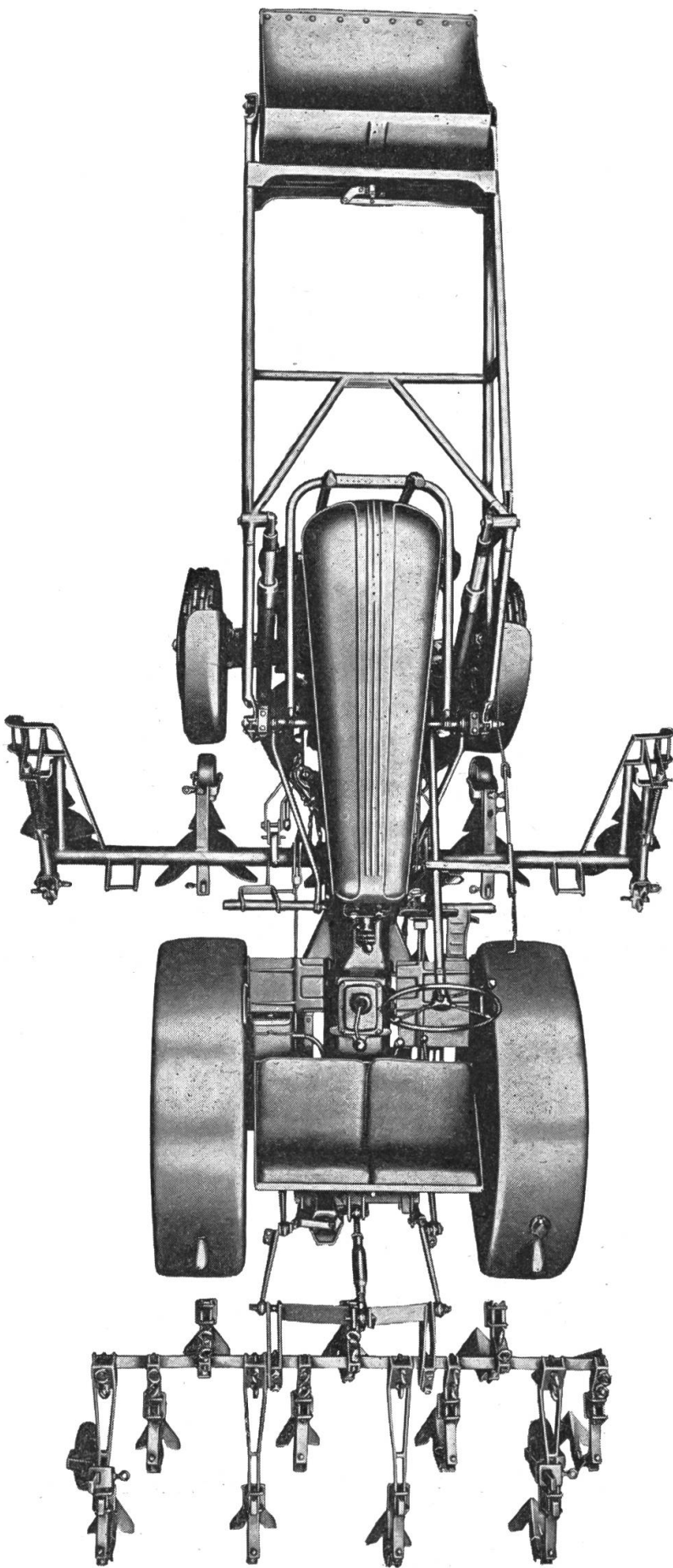
Die Geräte für Hackarbeiten können zwischen der Achse aufgebaut werden. Diese Arbeiten können Sie daher allein bewältigen.

Die Geräte für schwere Arbeiten werden an der Dreipunktaufhängung angebaut.

Das Traktorengewicht ist so niedrig, daß der Boden keinen Schaden erleidet.

Mit dem Hanomag haben Sie einen leistungsfähigen Zugtraktor und gleichzeitig einen Geräteträger.

Bitte verlangen Sie unsere ausführlichen Unterlagen, die wir Ihnen selbstverständlich kostenlos u. unverbindlich zustellen.



TRACTOMAG AG WINTERTHUR
Marktgasse 53 Telefon (052) 6 37 77