

Zeitschrift: Der Traktor und die Landmaschine : schweizerische landtechnische Zeitschrift

Herausgeber: Schweizerischer Verband für Landtechnik

Band: 19 (1957)

Heft: 9

Rubrik: Die 38. Nationale Messe von Lausanne : eine lebendige Schau der schweizerischen Wirtschaft

Nutzungsbedingungen

Die ETH-Bibliothek ist die Anbieterin der digitalisierten Zeitschriften auf E-Periodica. Sie besitzt keine Urheberrechte an den Zeitschriften und ist nicht verantwortlich für deren Inhalte. Die Rechte liegen in der Regel bei den Herausgebern beziehungsweise den externen Rechteinhabern. Das Veröffentlichen von Bildern in Print- und Online-Publikationen sowie auf Social Media-Kanälen oder Webseiten ist nur mit vorheriger Genehmigung der Rechteinhaber erlaubt. [Mehr erfahren](#)

Conditions d'utilisation

L'ETH Library est le fournisseur des revues numérisées. Elle ne détient aucun droit d'auteur sur les revues et n'est pas responsable de leur contenu. En règle générale, les droits sont détenus par les éditeurs ou les détenteurs de droits externes. La reproduction d'images dans des publications imprimées ou en ligne ainsi que sur des canaux de médias sociaux ou des sites web n'est autorisée qu'avec l'accord préalable des détenteurs des droits. [En savoir plus](#)

Terms of use

The ETH Library is the provider of the digitised journals. It does not own any copyrights to the journals and is not responsible for their content. The rights usually lie with the publishers or the external rights holders. Publishing images in print and online publications, as well as on social media channels or websites, is only permitted with the prior consent of the rights holders. [Find out more](#)

Download PDF: 05.02.2026

ETH-Bibliothek Zürich, E-Periodica, <https://www.e-periodica.ch>

Die 38. Nationale Messe von Lausanne

Eine lebendige Schau der schweizerischen Wirtschaft

Vor der Eröffnung des 38. Comptoir Suisse mag es interessieren, in kurzen, stichwortartigen Hinweisen einen Ueberblick über all das zu erhalten, was diese grosse Veranstaltung enthalten wird und was sie nach Umfang und Vielfalt noch über ihre 37 Vorgängerinnen hinaushebt. Dank der zahlreichen Neuheiten in den zweiundzwanzig Abteilungen wird die Messe den Besuchern mehr und Interessanteres bieten als je zuvor.

Die Anwesenheit Portugals am Comptoir Suisse wird dazu beitragen, die Bande, die zwischen der Schweiz und diesem Lande bestehen, enger zu knüpfen und den schon heute bedeutenden wirtschaftlichen Austausch weiter zu fördern. Erinnern wir daran, dass die Schweiz am wirtschaftlichen Aufbau Portugals nicht unwesentlich beteiligt ist, haben doch schweizerische Ingenieure an der Errichtung von zahlreichen Staumauern in diesem Lande mitgewirkt, insbesondere beim Bau der Werke von Ermal am Rio Ave, von Pracana am Ocreza, von Belver am Tajo, von Benide, usw.

Im Rahmen der Industrieschau am Comptoir ist es wiederum der Verband Schweizerischer Landmaschinenfabrikanten und -händler, der in der ihm reservierten Halle eine bedeutende Ausstellung durchführt, auf einer gegenüber früher noch vergrösserten Ausstellungsfläche. Der Siegeszug der Maschine in unserer Landwirtschaft findet hier seinen Ausdruck.

Die traditionellen Prämierungsmärkte wie auch die Hundeschau werden auch dieses Jahr einen gebührenden Erfolg davontragen. In den Ausstellungshallen für das Vieh sind schon alle Plätze zum voraus belegt, was Zeugnis ablegt für die Bedeutung des Viehmarktes am Comptoir, zu welchem wiederum auch ausländische Einkaufskommissionen ihren Besuch angemeldet haben.

In der Freilicht-Ausstellung, die in diesem Jahr gekrönt wird durch einen Aussichtsturm, einen «kleinen Eiffelturm», wird eine Attraktion die Besucher besonders interessieren: eine vom Künstler J. J. Mennet und vom Stadtgärtner der Stadt Lausanne erstellte Reliefkarte der Schweiz mit einer Totalfläche von 150 Quadratmetern, auf welcher das geplante schweizerische Autostrassennetz eingezeichnet ist. Diese Arbeit wurde ermöglicht durch die Mithilfe des unter dem Präsidium von Paul Nerfin stehenden waadtländischen Komitees für den Bau von Autostrassen.

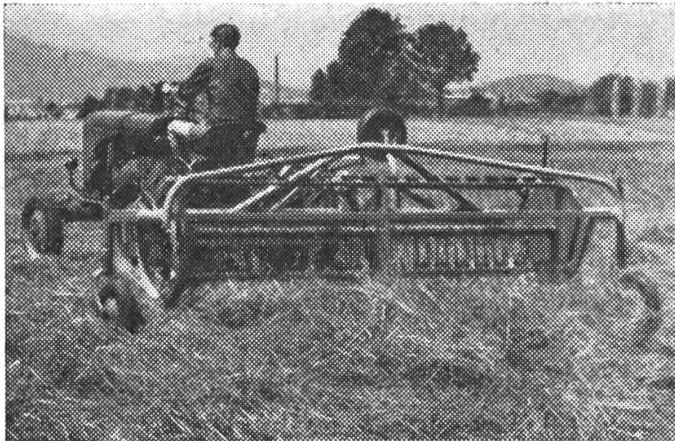
Auch der wissenschaftliche Pavillon wird die Besucher nicht enttäuschen. Zwei lebensgrosse Figuren erlauben hier mittels eines erfindungsreichen Apparates die anatomische Struktur des Menschen, Mann und Frau, zu studieren. Verschiedene wichtige Organe des menschlichen Körpers werden zudem in vergrösserter Darstellung weitere Einzelheiten über ihre Funktionen erkennen lassen.

Zum ersten Mal in der Schweiz wird das diesjährige Comptoir einen Salon der Kunststoffe zeigen. Die immer grössere Bedeutung, die diesen modernen Materialien in der Industrie, dem Gewerbe und der Landwirtschaft zukommt, wird hier in interessanter Weise zur Darstellung gelangen.

Die grosse Nordhalle wurde umgestaltet und wird sich in einer helleren, moderneren Aufmachung präsentieren. Der Salon der Luxusindustrie wird bereichert durch die Mitarbeit der Uhrenmacherschule des Vallée de Joux, deren Schüler den Besuchern praktisch zeigen, wie eine Uhr «gemacht» wird. Eine erlesene Sammlung von Uhren aus der Zeit des 1. Empires wird ihrerseits zahlreiche Liebhaber alter Uhrmacherkunst begeistern.

Während der sechzehn Tage seiner Dauer wird das Comptoir Suisse im Kino von Beaulieu eine ganze Reihe von Dokumentar- und Reklamefilmen vorführen. Der Damen-, Herren- und Kindermode wird anlässlich der Modeschauen gehuldigt werden. Im Theater von Beaulieu schliesslich werden die berühmte portugiesische Sängerin Amalia Rodrigues, sowie portugiesische und balinesische Ballette Galavorführungen geben.

S.P.



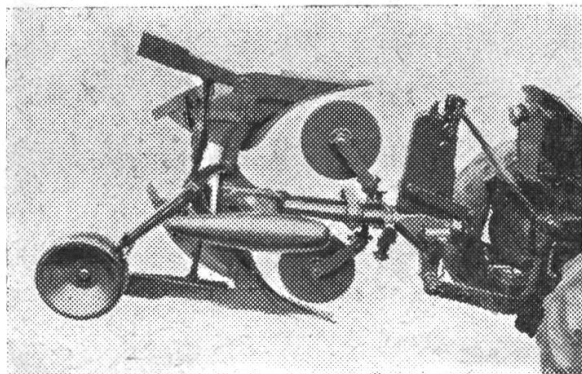
Hägelin

Wallenstadt

Neuzeitl. Anbaugeräte von hervorragender Konstruktion - arbeitssparende Spitzen-Erzeugnisse.

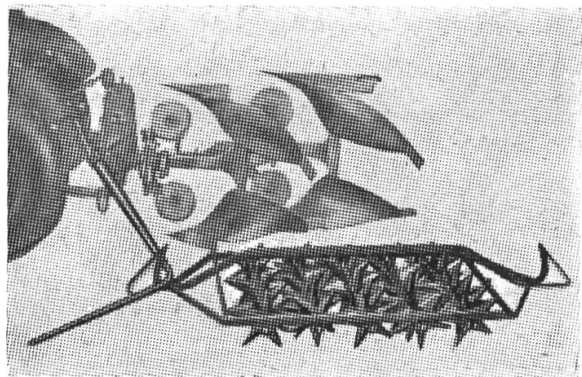
Anbauwenderechen KMF 213

Das praktischste Gerät mit vielseitigster Verwendungsmöglichkeit: Zum einwandfrei Graszetten, Wenden, Schwadenrechen und Schwadenvertellen. Speziell abgefederte, luftbereifte Stützrollen gewähren eine besondere Anpassung im Gelände.



Anbauwendepflug KMF UE 35

die Sensation im Pflugbau, überraschend gutes Pflügen auch am Steilhang, mit automatischer Wendevorrichtung.

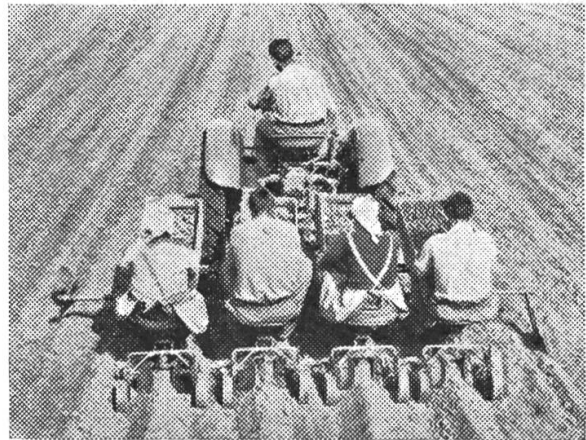


Wechselegge KFM

ermöglicht mit Leichtigkeit das Ackern und Eggen in einem Arbeitsgang — Anschluss am Pflug unabhängig vom Traktor —, flotte, saubere Arbeit in kürzester Zeit!

Fabr. landw. Maschinen, Wallenstadt 17, Tel. (085) 8 42 36

Verlangen Sie Prospekte über arbeitssparende, aktuelle Arbeitsgeräte wie sie oben erwähnt sind.



Das *Hägelin* Traktoren-Anbau-Vielfachgerät

mit fast unbeschränkter Verwendungsmöglichkeit, auch in schwierigsten Bodenverhältnissen, dank seiner bestens durchdachten Konstruktion.

Als gleich vorteilhaft, praktisch und bewährt empfehlen wir:

Grünfutter-SILO, Getreide-SILO mit den niedrigen Preisen. **Rübenverhorst-Maschine** zum Rüben, Längs- und Querhacken in einem Arbeitsgang. **Thermoföhn**, das praktische Warmluftgerät, als Zusatzgerät für Getreide- und Heubelüftungen, **Düngerstreuer**, am Traktor vorgebaut.

Und viele andere Maschinen und Geräte, welche die Arbeit des Landwirts erleichtern helfen.

Verlangen Sie gratis und franko die interessanten Prospekte, welche Sie interessieren, über obige und viele andere Maschinen und Geräte, oder teilen Sie uns mit, welche Anschaffung bei Ihnen in Frage steht, damit wir Sie vor einem Kauf beraten können.

Gustav Hägelin