

**Zeitschrift:** Der Traktor und die Landmaschine : schweizerische landtechnische Zeitschrift  
**Herausgeber:** Schweizerischer Verband für Landtechnik  
**Band:** 19 (1957)  
**Heft:** 6

## **Werbung**

### **Nutzungsbedingungen**

Die ETH-Bibliothek ist die Anbieterin der digitalisierten Zeitschriften auf E-Periodica. Sie besitzt keine Urheberrechte an den Zeitschriften und ist nicht verantwortlich für deren Inhalte. Die Rechte liegen in der Regel bei den Herausgebern beziehungsweise den externen Rechteinhabern. Das Veröffentlichen von Bildern in Print- und Online-Publikationen sowie auf Social Media-Kanälen oder Webseiten ist nur mit vorheriger Genehmigung der Rechteinhaber erlaubt. [Mehr erfahren](#)

### **Conditions d'utilisation**

L'ETH Library est le fournisseur des revues numérisées. Elle ne détient aucun droit d'auteur sur les revues et n'est pas responsable de leur contenu. En règle générale, les droits sont détenus par les éditeurs ou les détenteurs de droits externes. La reproduction d'images dans des publications imprimées ou en ligne ainsi que sur des canaux de médias sociaux ou des sites web n'est autorisée qu'avec l'accord préalable des détenteurs des droits. [En savoir plus](#)

### **Terms of use**

The ETH Library is the provider of the digitised journals. It does not own any copyrights to the journals and is not responsible for their content. The rights usually lie with the publishers or the external rights holders. Publishing images in print and online publications, as well as on social media channels or websites, is only permitted with the prior consent of the rights holders. [Find out more](#)

**Download PDF:** 16.01.2026

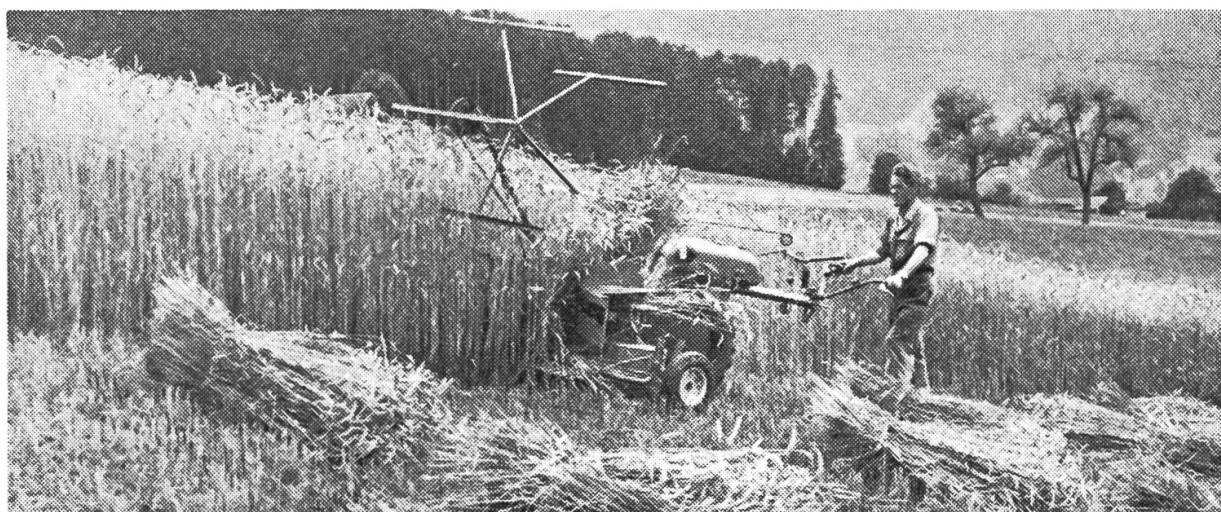
**ETH-Bibliothek Zürich, E-Periodica, <https://www.e-periodica.ch>**

# Rapid

## Frontbinder EXCELSIOR

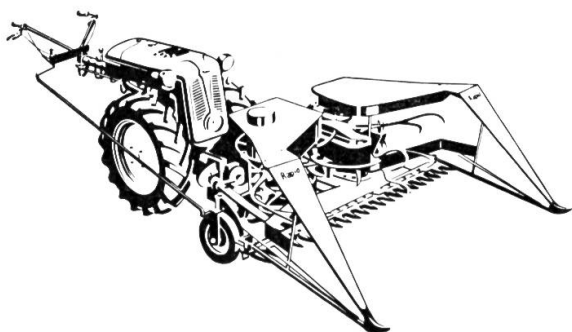
### Eine sensationelle Neukonstruktion

Bindet das Getreide unmittelbar hinter dem Messerbalken in Garben beliebiger Grösse und legt diese nach hinten ab. Dank absolut neuartiger Konstruktion und Arbeitsweise bietet er



#### **grosse Vorteile:**

1. Frontalanbau — kein Vormähen
2. Keine Transporttücher, keine Ketten, nur 215 kg
8. Nur 1 Person für Montage und Bedienung
4. Grosse Leistung dank 150 cm Arbeitsbreite
5. Wendig, übersichtlich, leicht in der Handhabung
6. Sehr geländegängig, bis 45 % Steigung
7. Auch für Lagerfrucht geeignet.
8. Einfach und billig im Unterhalt



---

#### **An RAPID Motormäher AG., Lessingstrasse 11, Zürich 2**

Senden Sie mir unverbindlich Prospekt und Offerte für den Bindemäher Rapid EXCELSIOR.

Name

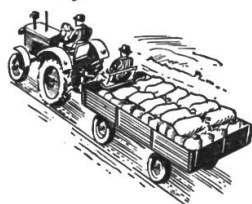
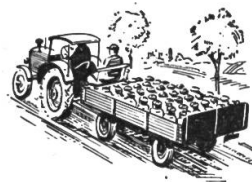
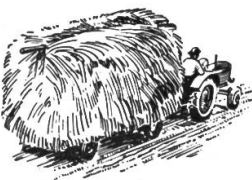
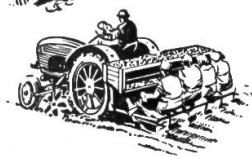
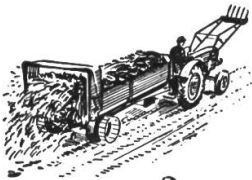
Vorname

Strasse/Hof

Wohnort

## Jeder Landwirtschaftsbetrieb ein Transport-Unternehmen

Tausende von Fahren im Jahr, Abertausende von Kilometern, aufs Feld, vom Acker zum Hof, vom Hof zur Stadt oder zum Verladen, dazu die schwere Arbeit auf dem Acker - ja, es wird viel verlangt von Ihrem Schlepper, am meisten aber von seinen Reifen. Bei jedem Wetter, auf jedem Boden und auf der Straße sollen sie zuverlässig und sparsam arbeiten. Die neuen Continental Farmer-Reifen tun es.



**Die Vorzüge:**

**größere Zugkraft**

**längere Lebensdauer**

**verbesserte Selbstreinigung**

Verlangen Sie beim Kauf eines Schleppers oder beim Reifen-Ersatz ausdrücklich den neuen

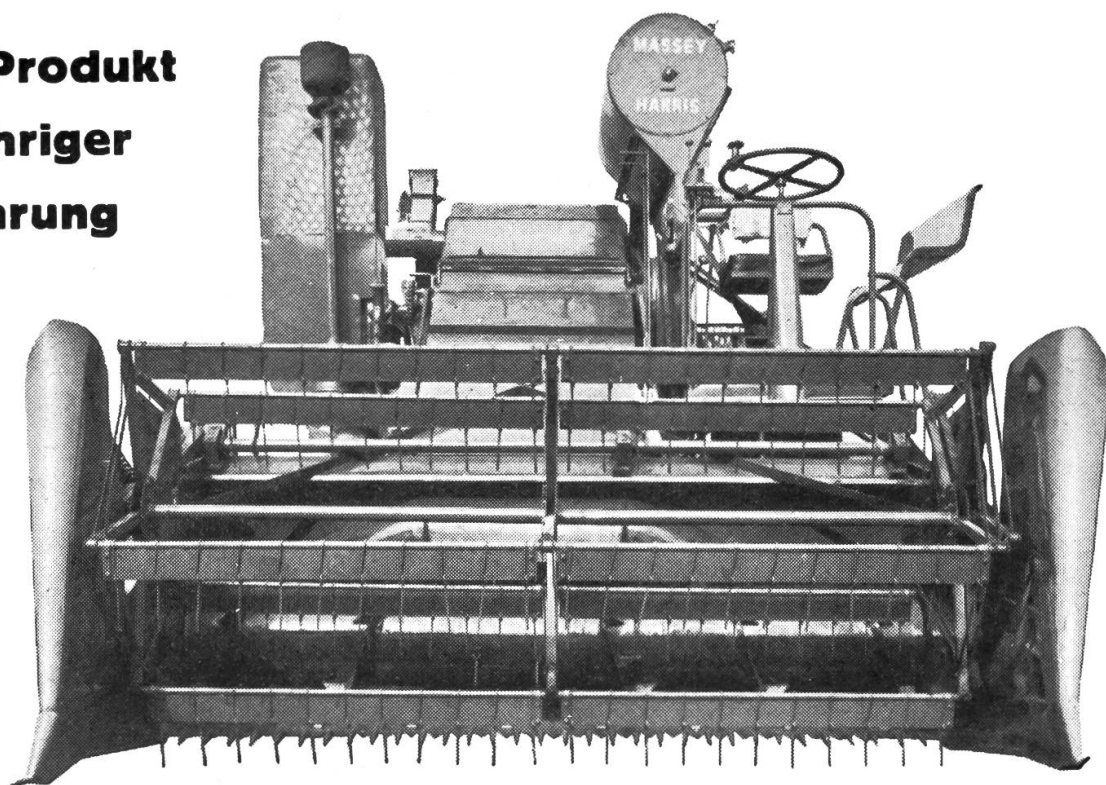
# Continental

**Farmer-Reifen**



# Massey-Harris Mähdrescher

**... ein Produkt  
50jähriger  
Erfahrung**



**MASSEY-HARRIS, der meistverkaufte Mähdrescher der Welt. (250 000 Maschinen).  
Billig durch die grosse Serienproduktion.  
Leistungsfähig durch die lange Erfahrung.  
Robust durch bestes Qualitätsmaterial.**

Alle, die die letzte nasse Ernte mitgemacht haben, wissen den MASSEY-HARRIS mit seinem geringen Bodendruck zu schätzen.

**In jeder Leistungsgattung ist er der leichteste seiner Art.**

Alle, die auf hügeligem Gelände ernten, wissen warum bei MASSEY-HARRIS der Schwerpunkt tief liegt und die Dreschtrommel hangunempfindlich ist.

Der MASSEY-HARRIS Schwebetisch schmiegt sich den Bodenunebenheiten an und weil er sich dem Gelände anpasst, erspart er viele Reparaturkosten.

**Besuchen Sie unsere permanente Ausstellung in Dübendorf oder verlangen Sie eine unverbindliche Vorführung auf Ihrem eigenen Hof.**

**Grosses Ersatzteillager ständig einsatzbereit.**

Senden Sie uns heute nebenstehenden BON. - Sie erhalten kostenlos aufschlussreiche Angaben über die neuen Mähdrescher MASSEY-HARRIS 630, 780, 890

**SERVICE COMPANY Ltd. DUBENDORF/ZÜRICH  
MASSEY-HARRIS • FERGUSON • ROTAVATOR**

Wir offerieren unserer Kundschaft 3 speziell an europäische Bedingungen angepasste Modelle.

**MD 630 S** Selbstfahrer mit Frontalschnitt. Schnittbreite: 1,82 m. Leistung: ca. 25-30 Aren pro Std. Gewicht ca. 1500 kg, mit Presse ca. 1700 kg. VW-Industrie-Motor 23 PS. Billigster Selbstfahrer.

**MD 780 S** Selbstfahrer mit Frontalschnitt. Schnittbreite: 2,58 m. Leistung ca. 75-80 Aren pro Std. Gewicht ca. 3000 kg, mit Presse ca. 3350 kg. Austin Benzin-Motor 6 Zylinder, 56 PS oder Perkins-Diesel, L 4, 4 Zylinder 61 PS.

**MD 890** Selbstfahrer mit Frontalschnitt. Schnittbreite 2,88 m. Leistung ca. 1 ha. pro Stunde. Gewicht ca. 3530 kg, mit Presse ca. 3950 kg. Chrysler Benzin-Motor 6 Zylinder, 62 PS oder Perkins-Diesel, L 4, 61 PS. Der leistungsfähigste Mähdrescher der Welt.

**Wenig Arbeitslohn - kleiner Kornverlust.**

**An Service Company Dübendorf, Tel. (051) 96 73 27**

Wünsche Angaben über ☐ Mähdrescher, ☐ Traktor

Name: .....

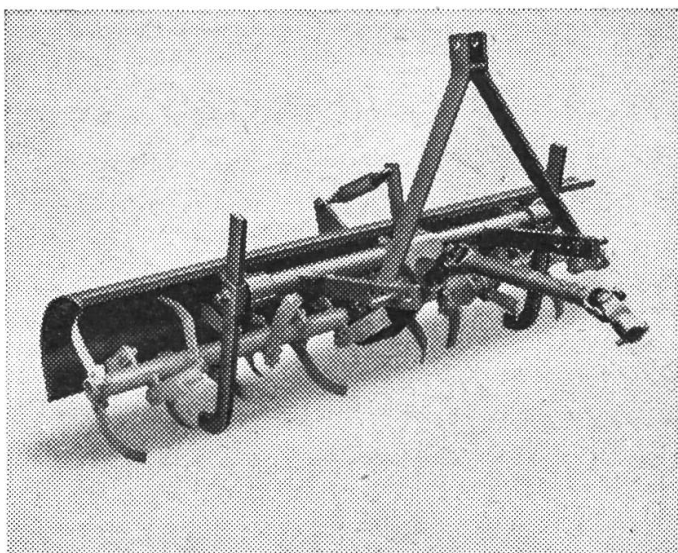
Vorname: .....

Strasse oder Hof: .....

Ort/Kanton: ..... TR 6/57

**Z  
O  
B**





# HAKO SPEZIAL Acker- fräse

Für jeden Traktor, ob gross oder klein — auch ohne Hydraulik.  
Befestigung durch einfaches Anstecken an Ackerschiene oder  
Trittbrett oder 3-Punkt.

## Was bietet die HAKO Spezial für Vorteile:

Leistet nachweisbar beste Arbeit  
Gleicht die Saatbeete gleichmässig aus - keine Bodenwellen  
Messer und Formen sind schnell auswechselbar  
Robuste, einfache Konstruktion  
Schrägstellen in jede gewünschte Lage  
Wenn keine Hydraulik, Handhydraulik  
Neueste Konstruktion vom Erfinder der HAKO.

Lieferbar in den Grössen 1,80 m bis 2,20 m breit.

Unübertrefflicher Preis **ab Fr. 1290.—**

Wir liefern Ihnen für sämtliche HAKO-Modelle krumme  
Ersatzmesser zu konkurrenzlosem Preis **von Fr. 2.95**

Wir gewähren Ihnen auf unsere HAKO SPEZIAL - Ackerfräse 1 Jahr Garantie.  
Wir stellen jedem Landwirt die Hako-Spezial zur Selbstüberzeugung zur Verfügung.

**Motoreggenbau A. Bürgi & W. Bachmann**  
**Gachnang TG**      Telefon (054) 9 42 59

## MOTOREX MOTOR OIL DAS SPITZENPRODUKT AUS USA

Gönnen Sie sich das doppelte Vergnügen, besser und vorteilhafter zu fahren: Wählen Sie Motorex! Ihr Motor dankt es Ihnen durch stetige maximale Leistung und lange Lebensdauer! Motorex bietet Ihnen zudem diese einzigartige Garantie: Wir übernehmen Ihre Reparaturkosten, falls sich herausstellen sollte, daß der Defekt an Ihrem mit Motorex geschmierten Motor auf mangelhafte Ölqualität zurückzuführen wäre! Das von Ihnen verwendete Motorex senden Sie in diesem Falle an die Eidgenössische Materialprüfungsanstalt in Zürich. Der Befund dieser neutralen Instanz ist für uns verbindlich.



BUCHER & CIE. AG MOTOREX-IMPORT LANGENTHAL TELEPHON 063/2 15 63



## Welche Vorteile bietet der **SAMRO** Kartoffelvollerntemaschine und Zuckerrübenernter?

- die Ernte kann mit den auf dem Hof dauernd zur Verfügung stehenden Kräften eingebracht werden, ohne dass die mitarbeitenden Familienangehörigen, wie bisher, während den Arbeitsspitzen einer dauernden Ueberlastung ausgesetzt sind.
- Auf dem SAMRO findet sich jung und alt, Kind und Grossmutter, zusammen. Da die langfristige Kauerstellung und ermüdende Bückarbeit wegfallen, beklagt sich abends niemand (auch nicht die Bäuerin) über Rückenschmerzen.
- Der Hof wird von fremdem Auflesepersonal unabhängig und bei auch nur vorübergehend günstigen Witterungsverhältnissen kann daher sofort ausgerückt, raschestens und doch sorgfältig und damit möglichst verlustfrei geerntet werden.
- Dadurch wird die Einbringung der Gesamternte schneller.
- Die Anzahl der im Boden verbliebenen Kartoffeln ist gleich null und die Beschädigung des Erntegutes bei vorschriftsgemäsem Maschineneinsatz unbedeutend.
- Die Tagesleistung ist auch in nicht ausgesprochen günstigen Verhältnissen für den Familienbetrieb absolut ausreichend, müssen doch die 300—400 Säcke à 50 kg jeweils abends noch unter Dach gebracht werden.
- Die nun durchkonstruierten Zusatzgeräte Krautschneider und Furchenreiniger entheben den Landwirt vom bisher zeitraubenden und mühseligen Staudenmähen und -abräumen, speziell in der Frühkartoffelernte.
- Die geernteten Kartoffeln sind gleich vorsortiert, meistens können sie in der Frühernte vom Feld direkt dem Handel als Speisekartoffeln übergeben werden (Preisfrage).
- Die Maschine erweist sich als äusserst leichtzügig und wendig. Das Fahrtempo wird dank dem bewährten 3-Gang-Getriebe nur durch die Siebfähigkeit des Bodens bestimmt. Auch auf kleineren Parzellen ist der SAMRO leicht zu handhaben.
- Die willkommene weitere Einsatzmöglichkeit durch Verwendung des SAMRO auch in der Zuckerrübenerte, einreihig oder zweireihig für Querschwadablage, zweireihig für Längsschwadablage oder für Direktverlad auf mitfahrenden Wagen.

**Der Fabrikant:**

**Kunz & Co. Burgdorf, Maschinenfabrik, Tel. (034) 216 81**