

Zeitschrift: Der Traktor und die Landmaschine : schweizerische landtechnische Zeitschrift
Herausgeber: Schweizerischer Verband für Landtechnik
Band: 19 (1957)
Heft: 4

Werbung

Nutzungsbedingungen

Die ETH-Bibliothek ist die Anbieterin der digitalisierten Zeitschriften auf E-Periodica. Sie besitzt keine Urheberrechte an den Zeitschriften und ist nicht verantwortlich für deren Inhalte. Die Rechte liegen in der Regel bei den Herausgebern beziehungsweise den externen Rechteinhabern. Das Veröffentlichen von Bildern in Print- und Online-Publikationen sowie auf Social Media-Kanälen oder Webseiten ist nur mit vorheriger Genehmigung der Rechteinhaber erlaubt. [Mehr erfahren](#)

Conditions d'utilisation

L'ETH Library est le fournisseur des revues numérisées. Elle ne détient aucun droit d'auteur sur les revues et n'est pas responsable de leur contenu. En règle générale, les droits sont détenus par les éditeurs ou les détenteurs de droits externes. La reproduction d'images dans des publications imprimées ou en ligne ainsi que sur des canaux de médias sociaux ou des sites web n'est autorisée qu'avec l'accord préalable des détenteurs des droits. [En savoir plus](#)

Terms of use

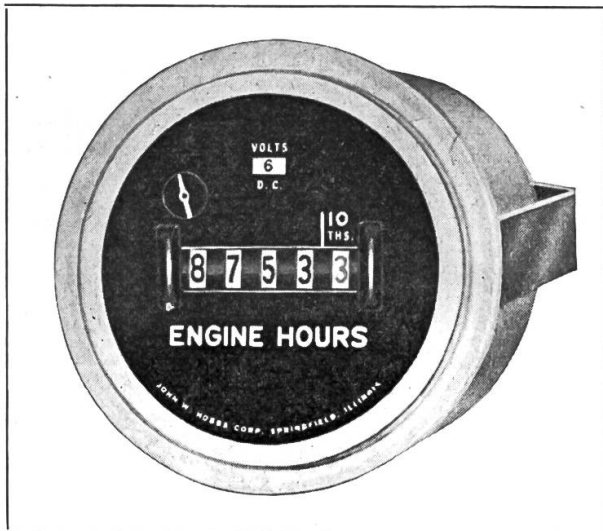
The ETH Library is the provider of the digitised journals. It does not own any copyrights to the journals and is not responsible for their content. The rights usually lie with the publishers or the external rights holders. Publishing images in print and online publications, as well as on social media channels or websites, is only permitted with the prior consent of the rights holders. [Find out more](#)

Download PDF: 02.04.2026

ETH-Bibliothek Zürich, E-Periodica, <https://www.e-periodica.ch>

Elektr. Betriebsstundenzähler = Verlängerte Lebensdauer

Durch die einfache Montage unseres elektrischen Betriebsstundenzählers schützen Sie Ihren Traktor vor Schaden.



Hervorragende Qualität,
Gefällige Form, 52 mm Ø,
Extra starke Ausführung.

Lieferbar in 4 Modellen für

6 Volt, 12 Volt
24 Volt, 36 Volt
64 Volt, 110 Volt
und 220 Volt.

Verlangen Sie Offerte und
ausführlichen Prospekt.

Vertretung für die Schweiz:

BAUMGARTNER AG., ZÜRICH 6 Tel. (051) 26 47 73

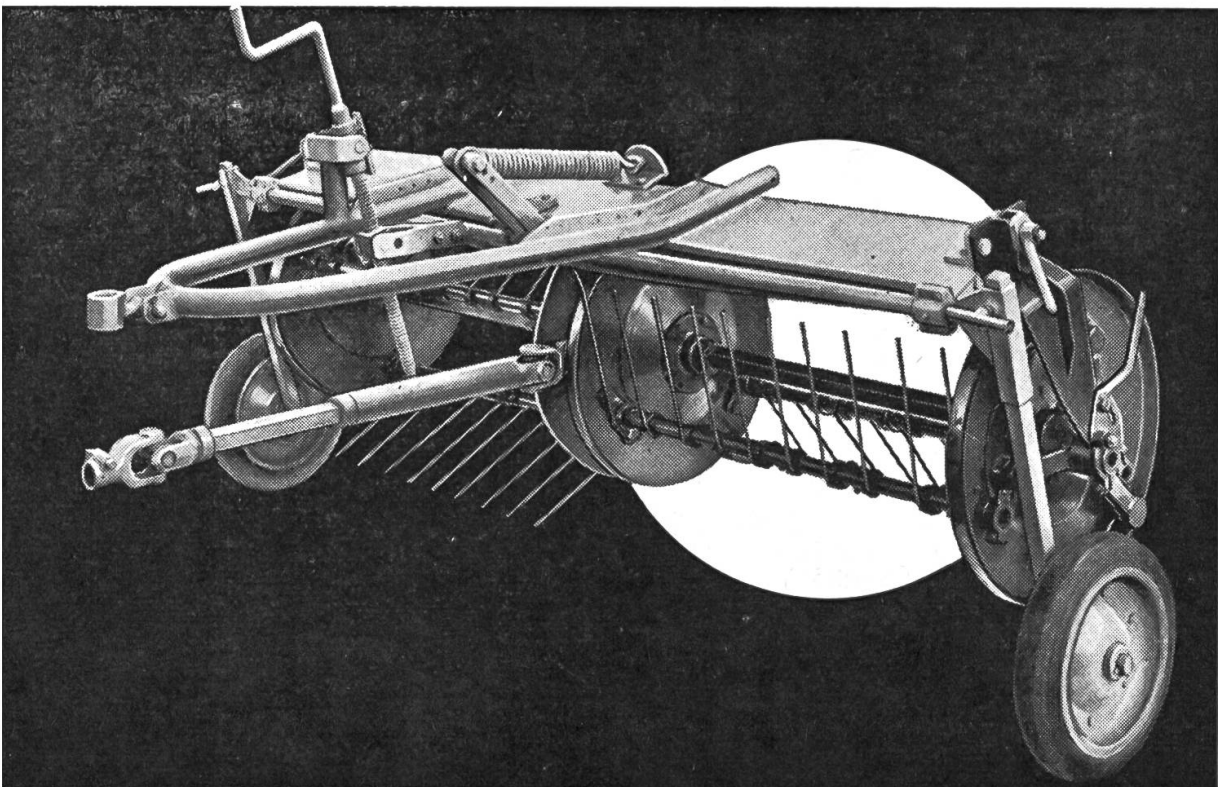
Schaffhauserstrasse 14-16

Reservierter Parkplatz

Früh

**Heuwender
Rotoregge**

Im Handumdrehen auf Rotor-Egge umgestellt.
J. Früh, Münchwilen (TG)
Maschinenbau, Tel. 073.6 24 33



Ein Helfer, der sich bezahlt macht !

Original Füll-Quick

zum Nachfüllen von Schmierpressen
aller Art,

Sichere Schmierung / Keine Ver-
schmutzung des Schmierfettes / Keine
Fettverluste / Leichte Handhabung /
Schnelles Füllen / Sauberes Arbeiten.
Preis je nach Grösse ab Fr. 72.—.

F. Wytenbach, Oberuzwil/SG

landw. Maschinen. Tel. (073) 6 52 48

Traktoren - Treibstoffe MOBIL OIL - Schmiermittel PNEUS

neu- und aufgummiert

Reparaturen



ERDOEL AG

THUN

Aarestrasse

Tel. (033) 2 68 01

PEROL

Motorenöle und Fette

sehr vorteilhaft von

Tschupp & Cie. A.G., Ballwil/Luzern

Wer sie kennt
bleibt dabei !



AVON TM

AVON Traction Mileage

Der beste Reifen für Jeep und Landrover !

Hier ist der richtige Reifen für Jeep und Landrover: der AVON«TM» ! Dieser einzigartige Reifen ist auch im weichsten Grund dank den tiefen Rillen und den hohen Schulterrippen jederzeit ungemein griffig. Dank den durchgehenden Mittelrippen läuft der Avon TM auf der Strasse wie ein Autoreifen und ist zudem sehr gleitsicher und hält länger als andere Reifen, da er sich gleichmässig abnützt.

Lieferbar in den Dimensionen: 6.00 x 16, 6.50 x 16, 7.00 x 16 und 7.50 x 20. Wir liefern auch Avon-Reifen für Personenwagen, Lastwagen, Traktoren und Motorräder. Verlangen Sie Prospekte und Preislisten.

AVON

FIBAG

Stauffacherquai 58 / Zürich 4



Traktor-Besitzer!

benützen Sie die Gelegenheit, Ihre ausgebrauchte Batterie zu **erneuern** (Gehäuse wird elektr. geprüft und mit neuen Zellen versehen). Reparaturen aller Marken mit 12monatiger Garantie.

Preisdifferenz von neu zu **Neueinbau** 25.— bis 50.— Fr. je nach Grösse. Verlangen Sie bei Ihrem Garagisten oder bei mir unter Angabe des Batterie-Typs **Preis-Offerte**.

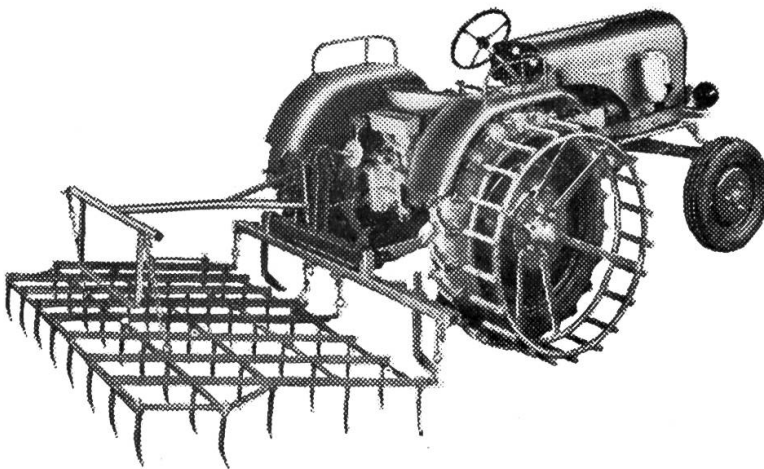
Leihbatterie während der Reparaturzeit **gratis**.



W. WERDER, Accumulatoren-Werkstätte, BOSWIL (AG), Tel. (057) 7 41 54
(Service Oerlikon)

Aecherli

Bei der Konstruktion des AECHERLI-Diesel-TRAKTORS wurde den Ansprüchen der Landwirtschaft mit ihren modernen Arbeitsmethoden in vollem Umfang Rechnung getragen.



Beachten Sie:

Verwendungsmöglichkeiten
technische Vollkommenheit
Wirtschaftlichkeit
Luftkühlung
Zugleistung
eingebauter Kriechgang
geringes Eigengewicht
moderne Anbaugeräte

AECHERLI AG., Maschinenfabrik, Reiden / LU

Telefon (062) 9 33 71

Ich interessiere mich für:

Name, genaue Adresse:

.....

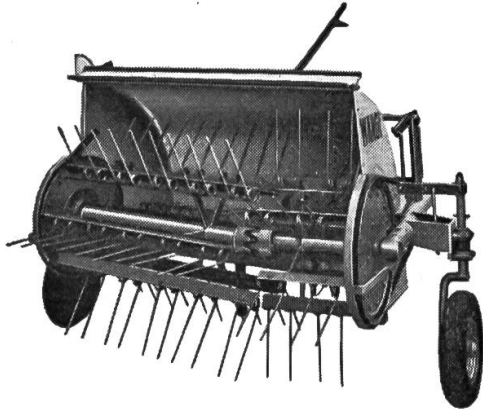
An der **Landmaschinenschau Bern** Halle 7, Stand 721
zeigen wir Ihnen unsere bestbewährten

Traktor-Anbaugeräte «Wängi»

mit dem unübertroffenen Keilriemenantrieb

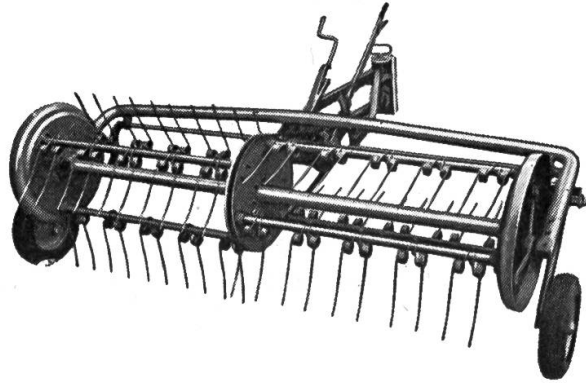
Graszettmaschine

zum Aufsatteln mit sechsteiligem Haspel
und Höhenregulierung



Zapfwellen-Heuwender

für grosse Leistung,
Haspelgeschwindigkeit regulierbar



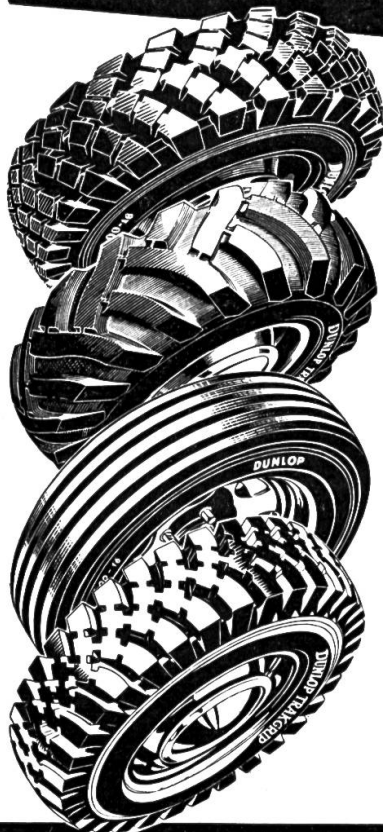
Maschinenfabrik Wängi A.G., Wängi TG

Telefon (054) 9 52 02

Spezialreifen

DUNLOP

für Jeep
Landrover und Pferdezugwagen



T29A

6.50
7.00 - 7.50 — 16

T25

7.00 — 16

Land Road

6.00 - 6.50
7.00 - 7.50 — 16
4 - 6 - 8 Ply

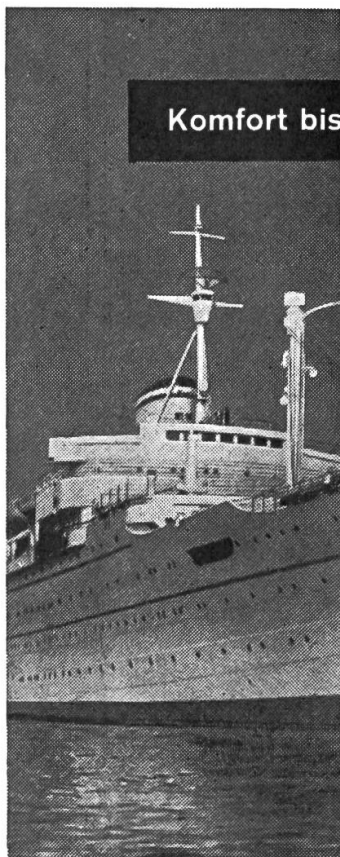
T28

6.00 — 16

**Unerreicht in Haltbarkeit
und Leistung**

Eine schweizerische Landmaschinen-Schau in Bern

Vom 10. bis 14. Mai findet im Rahmen der BEA (Bernische Ausstellung für Gewerbe, Landwirtschaft, Industrie und Handel) in Bern eine schweizerische Landmaschinen-Schau statt. Es handelt sich um die grösste Veranstaltung dieser Art seit 1951. Damals wurde — ebenfalls in der Bundesstadt — die letzte umfassende Landmaschinen-Schau durchgeführt, welche sowohl Inlanderzeugnisse wie Importfabrikate umschloss; weder an der Schweiz. Landwirtschaftsausstellung 1954 noch an den jährlich wiederkehrenden Messen bestand und besteht eine entsprechende Vergleichsmöglichkeit. An der schweizerischen Landmaschinen-Schau in Bern sind über 100 Aussteller beteiligt, welche ihre Erzeugnisse auf einer Ausstellungsfläche von rund 12,500 Quadratmetern zeigen.



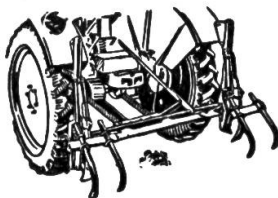
Komfort bis ins Letzte...

wie auf dem Ozeanriesen — so auch im modernen Auto.

Ein Druck auf den Knopf... der Motor springt an, die Scheinwerfer brennen, der Zigarettenanzünder glüht, die Scheibenwischer bewegen sich, der Radio spielt... Und wer leistet dies alles? Die Batterie — sie bietet Ihnen diesen Komfort, sie garantiert Betriebssicherheit. Nur ein aus besten Materialien und nach neuesten wissenschaftlichen Erkenntnissen hergestelltes Produkt erfüllt auf die Dauer diese Anforderungen.

Sie fahren gut damit

Wählen Sie



DEGENHART
+ Patent - Anbau-
Vielfachgerät

mit dem bewährten Degenhart-Spurlocker für Traktoren mit oder ohne 3-Punkt-Hydraulik. Jeder Teil kann auch einzeln angeschafft werden. Daher jedem Landwirt erschwinglich. Befassen Sie sich heute schon mit diesem wichtigen Problem und verlangen Sie sofort Prospekt und Referenzliste. Bitte Traktormarke, Typ und Spurbreite angeben. Nur wenn ich rechtzeitig die Zahl der Interessenten kenne, kann ich im Frühjahr genügend liefern.

E. Griesser, Traktoren, Andelfingen 1/ZH, Tel. 052/4 11 22

4



ALPINA O EKONOM

Traktoren eignen sich
dank ihrer erstaunlichen
Geländegängigkeit, Zug-
kraft und Robustheit aus-
gesprochen für schwie-
riges Gelände

C. HOEGGER & CIE. AG. GOSSAU / SG
Gegründet 1870

BÜHRER

Traktoren

Spezial-Reparaturwerkstätte
Ersatzteil- und Servicedienst
Lieferung und Anbau aller

Zusatzgeräte

wie hydr. Hebevorrichtungen, Motor-
eggen, Anbaupflüge, Kartoffelgraber,
Hackgeräte aller Art, Mist- und Gras-
zettmaschinen, Heulader, Baum-
spritzen, Seilwinden, Vielfachgeräte,
Dreipunktaufhängungen, etc.
Anhänger, Verdecke, Kotflügel in
diversen Ausführungen.

Stets günstige Occasions-Traktoren.

Wir beraten Sie unverbindlich.
Offiz. Vertretung:

MATZINGER A.G.
Zürich 11/50

Hagenholzstr. 65, Tel. 051/46 33 22

Für Höchstleistungen

Säntis-Batterien



JOH. GÖLDI, RÜTHI (Rheintal)

Batterie- und Elementefabrik
Abteilung Akkumulatoren
Tel. 071 / 7 92 12

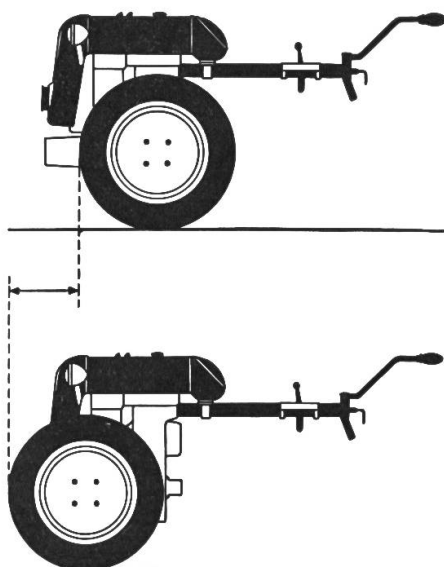
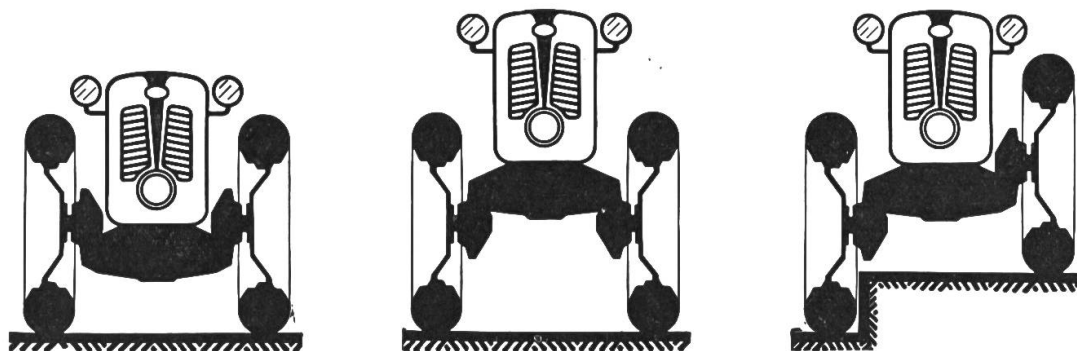
Kein Kompromiss !

Eine wichtige Frage bei der Wahl eines Einachsers ist die Grösse der Bodenfreiheit, denn

1. für alle Arbeiten am Hang sollte die Zugmaschine geringe Bodenfreiheit, d. h. tiefe Schwerpunktlage haben.
2. überall dort, wo über die Pflanzen hinweg gefahren wird, sollte die Bodenfreiheit der Maschine möglichst gross sein, damit die Pflanzen nicht beschädigt werden.

Bisher führten diese beiden sich entgegenstehenden Anforderungen beim Bau von Einachsern meist zu einem Kompromiss, indem eine mittlere Bodenfreiheit (Schwerpunktlage) gewählt wurde, die sich dann aber für Arbeiten am Hang als zu hoch, für die Pflegearbeiten als zu niedrig erweist.

Beim RAPID-Einachser, Typ S, begnügte man sich nicht mit einem Kompromiss. Bei ihm kann man, als einziger Maschine dieser Art, die Bodenfreiheit mit Motorenkraft rasch und ohne Anstrengung um 20 cm (Typ S-Super) resp. 24 cm (Typ S-Spezial) stufenlos den jeweiligen Anforderungen anpassen. Die gleiche pat. Konstruktion erlaubt aber auch, die Räder einzeln einzustellen und z. B. beim Pflügen das in der Furche laufende Rad tiefer zu stellen.



Ein weiterer Vorteil ist, dass das Gewicht, d. h. der Schwerpunkt nach Bedarf horizontal verlagert werden kann, wodurch die Maschine im Gleichgewicht gehalten werden kann, ob nun die Zusatzgeräte vorn oder hinten angeschlossen werden.

Dank den schwenkbaren Radachsen kann mit dem RAPID-Einachser an Hängen bis 70 % Steigung ebenso gut gemäht werden, wie in hohen Pflanzenreihen noch gehackt, gehäufelt und gespritzt werden kann.

Dies ist nur einer der vielen Vorteile des Einachsers RAPID. Sie tun gut, wenn Sie sich vor Anschaffung einer Zugmaschine über alle Vorteile der RAPID-Einachser eingehend orientieren lassen.

Bitte ausschneiden und in offenem Couvert mit 5 Rp. frankiert einsenden

An die **RAPID MOTORMÄHER A.G., Lessingstrasse 11, ZÜRICH 2, Tel. (051) 27 54 11**
Senden Sie mir unverbindlich Prospekt und Preise für Ihre Einachser, Typ S.

Name: Vorname:

Strasse/Hof: Wohnort:



Grösserer Ertrag Ihrer Reihenkulturen
(Runkeln, Kartoffeln, Raps, Mais, Kabis usw.) durch
öfteres

Hacken mit der bewährten **SIMAR-Hackfräse**

5 PS: 2 Gang-Type 24: Arbeitsbreiten 18 bis 50 cm
3 Gang-Type 40: Arbeitsbreiten 25 bis 50 cm

Zusatzgeräte: Häufelpflug, Baumspritze, Seilwinde etc.

SIMAR, Acacias-Genf, 35, Rue de Lancy,
Vertreter: **A. Pfyl, Zürich 10/37,** Geibelstr. 20.
Tel. (051) 42 30 53

Sicheres Starten Ihres Traktors mit dem

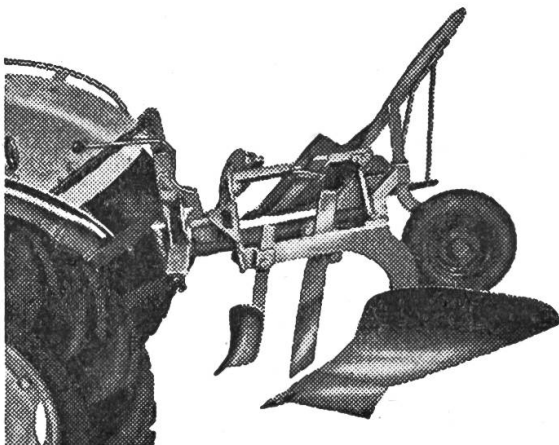
Akkumulator LECLANCHÉ «DYNAMIC»



- Höchstes Startvermögen,
selbst bei grosser Kälte
- Dauerhaft und wirtschaftlich
- Wenig empfindlich
gegen Überladungen

LECLANCHÉ S. A. YVERDON

ABTEILUNG AKKUMULATOREN Tel. (024) 2 27 91-5 Linien



Kennen Sie schon die Möglichkeiten des
neuen **Henriod-Pfluges ?**

Ein Versuch mit dem „Rasemotte“ 3 P 55
überzeugt Sie von der sauberen Arbeit.

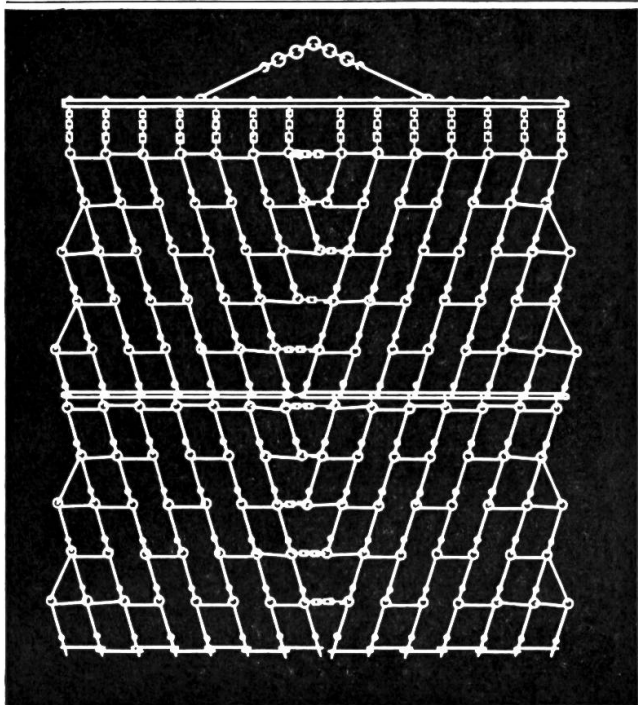
Henriod Gebrüder G.m.b.H.
Echallens/VD Tel. (021) 4 14 14

Alleinvertrieb für folgende Firmen:

Ferguson: Service Comp. Ltd. Dübendorf-Zh.
Vevey: Traktorenfabrik A.-G., Vevey

SCHÖNBERGER NETZEGGE

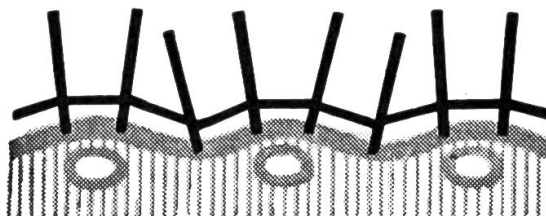
Für Getreide- und Hackfruchtbau



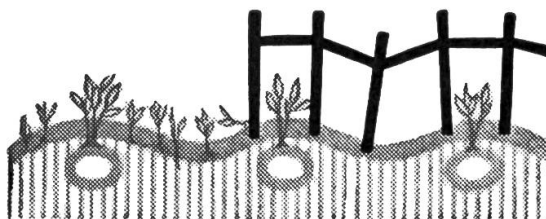
Die SCHÖNBERGER NETZEGGE wird stets gerade gezogen und kennt kein Spurlaufen. Sie eignet sich für leichte, mittlere, schwere bis schwerste Böden, kann aber dank der auswechselbaren Felder auch für stark wechselnde Böden verwendet werden. Ihr gehärtetes Material bürgt für lange Lebensdauer.

sechs wichtige Merkmale der Netzege:

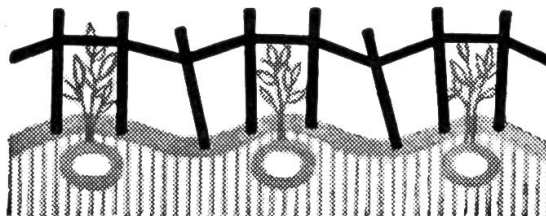
- 1 Gerader Zug bei ausgeglichenen Seitenschubkräften
- 2 Ausnützung der vollen Arbeitsbreite
- 3 Verschleißfest, denn die ganze Netzege ist aus vergütetem Material hergestellt
- 4 auswechselbare Zinken, gestattet nachschärfen der Spitzen
- 5 Kein Umkippen oder Einrollen einzelner oder mehrerer Felder beim Wenden
- 6 Vom IMA geprüft und anerkannt



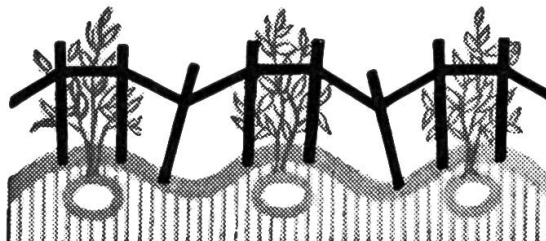
Verstärkungsstäbe oder Latten sind nicht erforderlich, daher größtmögliche Gelenkigkeit und Anpassungsfähigkeit.



Die Netzege kämmt die Unkrautpflänzchen aus den Kulturen heraus und lockert verkrusteten Boden.



Eggen der aufgelaufenen Kartoffeln mit Netzege zur Unkrautvernichtung und Bodenbelüftung.

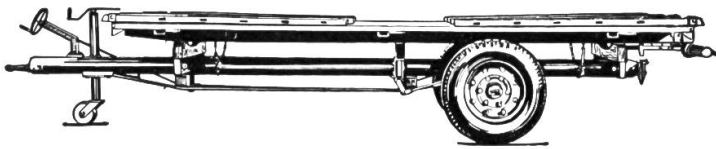


Nochmaliges Eggen der hohen Kartoffelbüsche mit Netzege.

UOLG

Verband ostschweiz. landwirtschaftlicher
Genossenschaften (V.O.L.G.) Winterthur

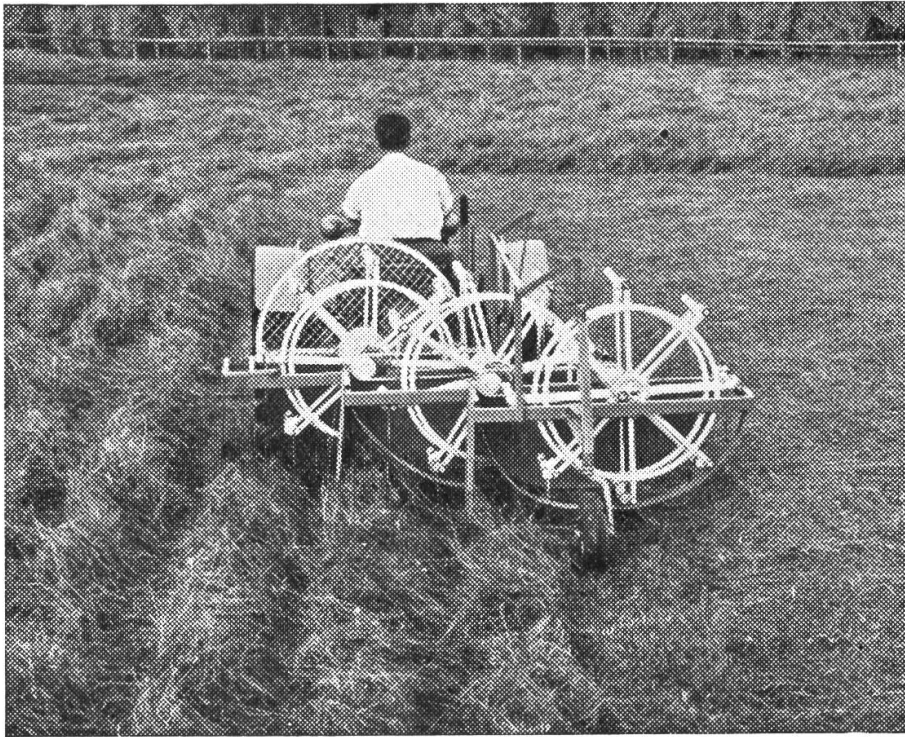
Abteilung Maschinen
Telephon 052 / 8 22 11



Anhänger und Pneuwagen

Verlangen Sie Prospekt Nr. 15

Hans Neuhaus Traktoren-, Pneuwagen- u. Anhängerfabrik, BEINWIL (Freiamt), T 057/8 21 77



Der Motorrechen Agrar MR-3 beim Formen von drei luftigen Gabelmähdli im gleichen Arbeitsgang.

Der Motorrechen Agrar MR-3

verrichtet folgende Arbeiten einwandfrei:

- 1. Ziehen von 3 kleinen Heumähdn im gleichen Arbeitsgang.
- 2. Luftiges Ausbreiten solcher Heumähdli, und zwar wiederum 3 in einer Durchfahrt.
- 3. Erstellen luftiger Doppelmähdn zum Aufladen (Arbeitsbreite 2,3 Meter).
- 4. Breitwenden von angetrocknetem Futter.

Die Maschine ist aufs Frühjahr lieferbar. — Dürfen wir Ihnen den illustrierten Prospekt zustellen? Es lohnt sich, diese Maschine näher kennenzulernen.

Agrar

Fabrik landw. Maschinen AG. Wil SG

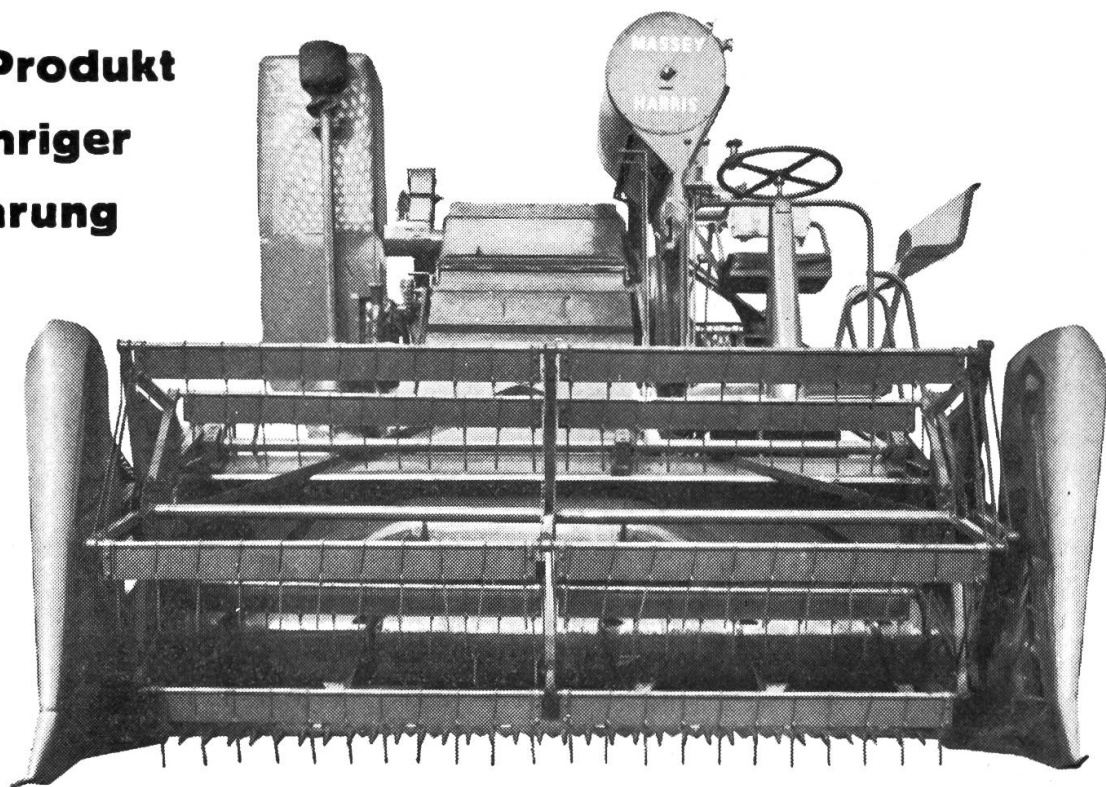
**Traktoren-Treibstoffe
Schmieröle und Fette**

vorteilhaft durch: **Emil Scheller Cie A-G-Zürich**

Zürich Telephon 32 68 60 • Depot Wetzikon Telephon 97 80 22

Massey-Harris Mähdrescher

**... ein Produkt
50jähriger
Erfahrung**



**MASSEY-HARRIS, der meistverkaufte Mähdrescher der Welt. (250 000 Maschinen).
Billig durch die grosse Serienproduktion.
Leistungsfähig durch die lange Erfahrung.
Robust durch bestes Qualitätsmaterial.**

Alle, die die letzte nasse Ernte mitgemacht haben, wissen den MASSEY-HARRIS mit seinem geringen Bodendruck zu schätzen.

In jeder Leistungsgattung ist er der leichteste seiner Art.

Alle, die auf hügeligem Gelände ernten, wissen warum bei MASSEY-HARRIS der Schwerpunkt tief liegt und die Dreschtrommel hangunempfindlich ist.

Der MASSEY-HARRIS Schwebetisch schmiegt sich den Bodenunebenheiten an und weil er sich dem Gelände anpasst, erspart er viele Reparaturkosten.

Besuchen Sie unsere permanente Ausstellung in Dübendorf oder verlangen Sie eine unverbindliche Vorführung auf Ihrem eigenen Hof.

Grosses Ersatzteillager ständig einsatzbereit.

Senden Sie uns heute nebenstehenden BON. - Sie erhalten kostenlos aufschlussreiche Angaben über die neuen Mähdrescher MASSEY-HARRIS 630, 780, 890

**SERVICE COMPANY Ltd. DUBENDORF/ZURICH
MASSEY-HARRIS • FERGUSON • ROTAVATOR**

Wir offerieren unserer Kundschaft 3 speziell an europäische Bedingungen angepasste Modelle.

MD 630 S Selbstfahrer mit Frontalschnitt. Schnittbreite: 1,82 m. Leistung: ca. 25-30 Aren pro Std. Gewicht ca. 1500 kg, mit Presse ca. 1700 kg. VW-Industrie-Motor 23 PS. Billigster Selbstfahrer.

MD 780 S Selbstfahrer mit Frontalschnitt. Schnittbreite: 2,58 m. Leistung ca. 75-80 Aren pro Std. Gewicht ca. 3000 kg, mit Presse ca. 3350 kg. Austin Benzin-Motor 6 Zylinder, 56 PS oder Perkins-Diesel, L 4, 4 Zylinder 61 PS.

MD 890 Selbstfahrer mit Frontalschnitt. Schnittbreite 2,88 m. Leistung ca. 1 ha. pro Stunde. Gewicht ca. 3530 kg, mit Presse ca. 3950 kg. Chrysler Benzin-Motor 6 Zylinder, 62 PS oder Perkins-Diesel, L 4, 61 PS. Der leistungsfähigste Mähdrescher der Welt.

Wenig Arbeitslohn - kleiner Kornverlust.

An Service Company Dübendorf, Tel. (051) 96 73 27

| Wünsche Angaben über Mähdrescher, Traktor
| Name: **N**
| Vorname: **O**
| Strasse oder Hof: **B**
| Ort/Kanton: TR 4/57

JENZER/BÜTZBERG SEIT 1917

JB

DAS BESTE OEL FÜR AUTO-MOTORRAD-TRAKTOR
DURCH "JB"-VERTRETER ODER TEL. 0 63 / 3 01 17

Qualitätswerkzeuge

(Chrom-Vanadium)

Gabelschlüssel, vernickelt

8tlg. 6-22 mm Satz ab Fr. 14.50

12tlg. 6-32 mm Satz ab Fr. 27.80

Ringschlüssel, gekröpft, vernickelt

12tlg. 6-32 mm Satz ab Fr. 54.50

Steckschlüssel, vernickelt, in Metall-
kasten, ab Fr. 79.50

Prompter Franko-Versand

Eisenhandlung BÜHRER

Sulgen (TG), Tel. 072 / 5 21 23

Schönenberg a. Th., Tel. 072 / 5 24 45

BIMOTRA-S-IV

die selbstfahrende Motorspritze



Einsatz im Ackerbau

Birchmeier & Cie. AG., Künten/AG

Kauf und Verkauf

Per sofort **preiswert** abzu-
geben: Einzelteile von

● **Bührer-Traktor**, Typ C,
(Motorteile, Getriebe,
H'Achse), daselbst grosses
Lager von Occasions-Pneus
aller Grössen.

Jos. Ambühl, Garage,
Bätterkinden/BE
Tel. 065 / 4 40 84.

Zu verkaufen:

■ **BÜHRER**

3-Zylinder-Diesel-Traktor
mit Messerbalken, Zapf-
welle und Industrie-Aus-
rüstung, Durchrevidiert. Ev.
mit **1-Achsanhänger**, Brücke
2.00x6.00 m, 7 t Trag-
kraft, - Doppelbereift mit
Elektrobremßen.

Tel. 073 / 4 91 24.

«DER TRAKTOR und die Landmaschine»

Redaktion: R. Piller, Brugg

Administration: Sekretariat des Schweiz. Traktorverbandes, Hauptstrasse 12 (Postgebäude), Brugg/AG, Tel. (056) 4 20 22
Postcheck VIII 32608 Zürich - Postadresse «Der Traktor und die Landmaschine», Postfach 145, Brugg/AG

Inseratenregie: Hofmann-Annoncen, Steinmaur/Zch. - Tel. (051) 94 11 69

Erscheint monatlich Abonnementspreis Fr. 7.- Verbandsmitglieder erhalten die Zeitschrift gratis zugestellt
Nachdruck bei Quellenangabe gestattet Druck: Schill & Cie., Luzern