

Zeitschrift: Der Traktor und die Landmaschine : schweizerische landtechnische Zeitschrift
Herausgeber: Schweizerischer Verband für Landtechnik
Band: 19 (1957)
Heft: 3

Werbung

Nutzungsbedingungen

Die ETH-Bibliothek ist die Anbieterin der digitalisierten Zeitschriften auf E-Periodica. Sie besitzt keine Urheberrechte an den Zeitschriften und ist nicht verantwortlich für deren Inhalte. Die Rechte liegen in der Regel bei den Herausgebern beziehungsweise den externen Rechteinhabern. Das Veröffentlichen von Bildern in Print- und Online-Publikationen sowie auf Social Media-Kanälen oder Webseiten ist nur mit vorheriger Genehmigung der Rechteinhaber erlaubt. [Mehr erfahren](#)

Conditions d'utilisation

L'ETH Library est le fournisseur des revues numérisées. Elle ne détient aucun droit d'auteur sur les revues et n'est pas responsable de leur contenu. En règle générale, les droits sont détenus par les éditeurs ou les détenteurs de droits externes. La reproduction d'images dans des publications imprimées ou en ligne ainsi que sur des canaux de médias sociaux ou des sites web n'est autorisée qu'avec l'accord préalable des détenteurs des droits. [En savoir plus](#)

Terms of use

The ETH Library is the provider of the digitised journals. It does not own any copyrights to the journals and is not responsible for their content. The rights usually lie with the publishers or the external rights holders. Publishing images in print and online publications, as well as on social media channels or websites, is only permitted with the prior consent of the rights holders. [Find out more](#)

Download PDF: 13.01.2026

ETH-Bibliothek Zürich, E-Periodica, <https://www.e-periodica.ch>

Kostenberechnung für einen Diesel-Traktor

1. **Traktor:** 25 PS Dieselmotor mit Hydraulik der Marke X
2. **Preise:** Fr. 11'230.—
3. **Lebensdauer:** 10 Jahre
4. **Leistung:**

5a. Feste Kosten:	pro Jahr Fr.
Amortisation	1123.—
Zins 4 % von 2/3 x Preis	300.—
Remise und Reinigung nach der Saison	200.—
Steuern und Versicherung	90.—
Total der festen Kosten pro Jahr	<u>1713.—</u>

5b. Variable Kosten	pro Jahr Fr.
Instandsetzungskosten	1010.—
Schmiermittel	250.—
Treibstoff 2,5 Liter/Std. à Fr. 0.42	630.—
Wartung	180.—
Risiko oder Gewinn	240.—
Total der variablen Kosten pro Jahr	<u>2310.—</u>

Jährliche Betriebsstunden	400	500	600
Feste Kosten	Fr./Std. 4.25	3.42	2.85
Variable Kosten	Fr./Std. 3.85	3.85	3.85
Entschädigung	Fr./Std. 8.10	7.27	6.70

Wir zeigen Ihnen am Automobil Salon 1957 vom 14. — 24. März
einen Industrie-Traktor, ausgerüstet mit einer

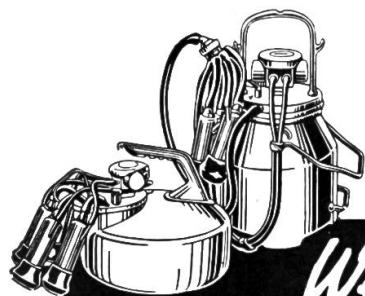
GRAU Druckluft-Beschaffungsanlage

für druckluftgebremste Anhänger.

Stand 809 Eingangs-Gebäude 1. Etage

tetra

A.-G. für hydraulische Bremsen
und Apparate-Fabrik
Dietlikon-ZH, Tel. 051 / 93 37 77



Westfalia-Notizen

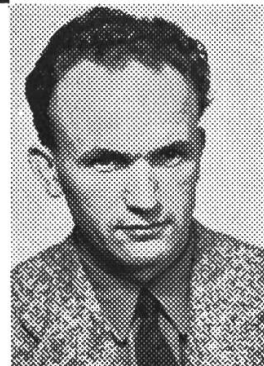
Der «Westfalia»-Kundenservice

Mit der Ablieferung der Melkmaschine ist die Dienstleistung unserer Firma noch lange nicht abgeschlossen. Fritz Gerber, Fritz Suter und Anton Vogt sind unsere Melkmaschinen-Spezialisten. Die Aufgabe dieser erfahrenen Fachleute, die natürlich auch das Handmelken beherrschen, besteht darin, jeden Käufer mit der Hand-

habung und dem Unterhalt der «Westfalia» gut vertraut zu machen und den Beratungs- und Kontrolldienst zu besorgen.



Fritz Gerber



Fritz Suter

Bei kaum einer andern Maschine ist dieser Kundenservice so wichtig, wie gerade bei der Melkmaschine. Manche Unsicherheit und mancher Bedienungsfehler lässt sich dadurch beheben. Jeder Besitzer einer «Westfalia» kann sich darauf verlassen, dass stets jemand da ist, der im Notfall rasch Hilfe bringt.

Wer eine «Westfalia» wählt, profitiert nicht nur von den wertvollen konstruktiven Vorteilen dieser meistgekauften Melkmaschine, sondern auch von den Vorteilen eines vorbildlichen Kundendienstes. Sollen wir Ihnen die Prospekte über die «Westfalia» zustellen?



Anton Vogt

GUTSCHEIN

An Bucher-Guyer, Niederweningen

Schicken Sie mir die Prospekte über die «Westfalia»-Melkmaschine

Name _____

Adresse _____

BUCHER-GUYER
Niederweningen Zürich

Tel. 051/94 33 22