

Zeitschrift: Der Traktor und die Landmaschine : schweizerische landtechnische Zeitschrift
Herausgeber: Schweizerischer Verband für Landtechnik
Band: 18 (1956)
Heft: 6

Werbung

Nutzungsbedingungen

Die ETH-Bibliothek ist die Anbieterin der digitalisierten Zeitschriften auf E-Periodica. Sie besitzt keine Urheberrechte an den Zeitschriften und ist nicht verantwortlich für deren Inhalte. Die Rechte liegen in der Regel bei den Herausgebern beziehungsweise den externen Rechteinhabern. Das Veröffentlichen von Bildern in Print- und Online-Publikationen sowie auf Social Media-Kanälen oder Webseiten ist nur mit vorheriger Genehmigung der Rechteinhaber erlaubt. [Mehr erfahren](#)

Conditions d'utilisation

L'ETH Library est le fournisseur des revues numérisées. Elle ne détient aucun droit d'auteur sur les revues et n'est pas responsable de leur contenu. En règle générale, les droits sont détenus par les éditeurs ou les détenteurs de droits externes. La reproduction d'images dans des publications imprimées ou en ligne ainsi que sur des canaux de médias sociaux ou des sites web n'est autorisée qu'avec l'accord préalable des détenteurs des droits. [En savoir plus](#)

Terms of use

The ETH Library is the provider of the digitised journals. It does not own any copyrights to the journals and is not responsible for their content. The rights usually lie with the publishers or the external rights holders. Publishing images in print and online publications, as well as on social media channels or websites, is only permitted with the prior consent of the rights holders. [Find out more](#)

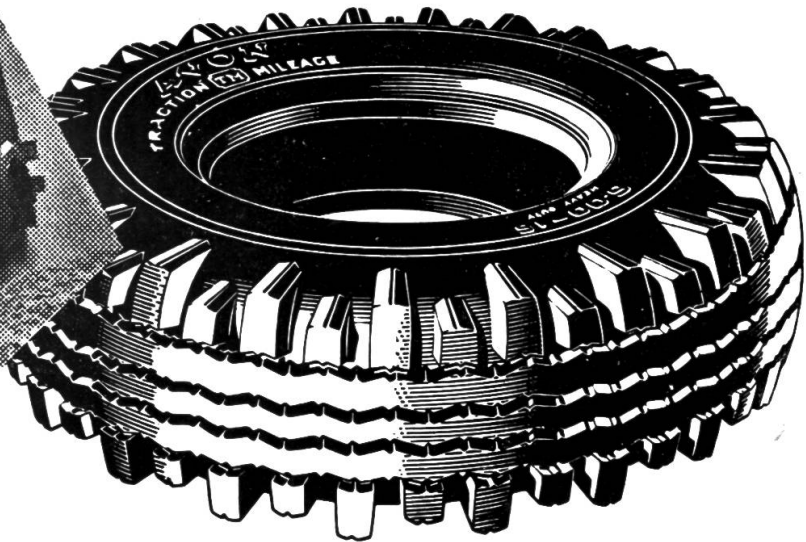
Download PDF: 05.04.2026

ETH-Bibliothek Zürich, E-Periodica, <https://www.e-periodica.ch>

AVON™

Der beste Reifen für Jeep u. Landrover!

Hier ist der richtige Reifen für Jeep oder Landrover: der Avon «TM»! Dieser einzigartige Reifen ist auch im weichen Grund jederzeit griffig und hält schwersten Anforderungen stand. Auf der Strasse ist er zudem unerhört gleitsicher — und hält länger als andere Reifen, da er sich sehr gleichmässig abnützt. Mit AVON «TM»-Reifen leistet jedes Fahrzeug bedeutend mehr! Lieferbar in den Dimensionen: 6.00 x 16, 6.50 x 16 und 7.00 x 16.



FIBAG

Fahrzeuge und Industribedarf A G.
Stauffacherquai 58, Zürich 4

Vertragsgesellschaft des Schweiz. Traktorverbandes

**Gut
beraten**

WAADT
UNFALL

**Gut
versichert**

Pl. Benjamin-Constant 2 Lausanne
Vergünstigungen für Verbandsmitglieder
Auskunftsdienst durch 16 Generalagenturen

Für Höchstleistungen

Säntis-Batterien



JOH. GÖLDI, RÜTHI (Rheintal)

Batterie- und Elementefabrik
Abteilung Akkumulatoren.
Tel. 071 / 7 92 12

John Deere



Aufsammlerpresse für starke oder leichte
Pressung mit doppelter Schnurbindung,
lieferbar mit Zapfwellenantrieb oder mit
Aufbaumotor.

U. AMMANN

Landmaschinen Langenthal
Tel. 063 / 2 27 02

FAHR-MOTORMÄHER

Zuverlässig und handlich, saubere Mäharbeit

- Vorwärtsgänge: 3
- Mähgänge: 3
- Rückwärtsgang: 1
- Drehzahlfeinregler

Die ideale Maschine
für schwieriges Gelände

Sofort lieferbar !

Prospekt und Preisliste durch:

Agro Service SA Solothurn

Telephon (065) 2 58 62



Bitte ausschneiden und mit 5 Rp. frankiert einsenden.

Name:

Adresse:

Senden Sie mir unverbindlich Prospekt und Preisliste über FAHR-Motormäher.

Remisen



mit Eternit- oder Wellblechdach, zur Unterbringung Ihrer Maschinen und landwirtschaftlichen Geräten, sowie Frucht, Stroh oder Heu.
Lieferbar neben Standard-Grössen in allen Dimensionen.
Auf Wunsch auch mit Wetterwand.

A. SCHAWALDER, Leicht-Verdecke, **AMRISWIL/TG**
Tel. 071 / 6 75 07

Traktoren - Treibstoffe MOBIL OIL - Schmiermittel PNEUS

neu- und aufgummiert
Reparaturen



ERDOEL AG
THUN

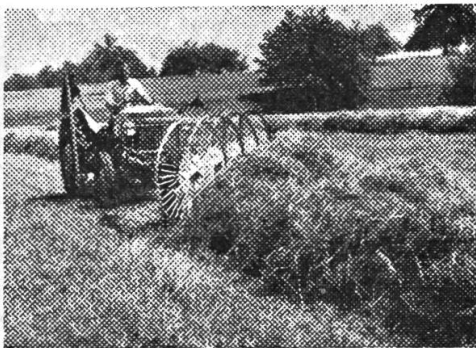
Aarestrasse Tel. (033) 2 68 01

Gratisprobe

Schreiben Sie direkt an den spezialisierten Fabrikanten und Sie erhalten unverbindlich und ohne Spesen eine Auswahl Kissen für Traktorensitze zur dreitägigen Probe.



R. JAUNIN
Traktorenkissen
Lausanne
Mon Repos 6



Eine wichtige Nachricht!

Die **Original-Front-HEUMA** erfüllt einen seit Jahrzehnten gehegten Wunsch der Traktorbesitzer. Es ist eine alte Tatsache, dass jeder Bauer widerwillig mit seinem Traktor mehrmals über das Erntegut fährt, weil dessen Gewicht, bzw. die Räder wertvolle Blatteile des Heues in den Boden drücken und dabei verloren gehen.

Die **Original-Front-HEUMA** arbeitet vor dem Traktor, sie besitzt kein Getriebe, Zahnräder, Ketten oder zerbr. Gusslager. Die Original-HEUMA legt **luftig**, ohne jede **zerrende oder schlagende Bewegung** eine kleine Mahd zwischen die Trak-

torräder und gleichzeitig ein zweites Mähdli auf die linke Seite. Diese können wieder gewendet oder zu einer grossen Mahd zusammengezogen werden, ohne dass der Traktor je über das kostbare Gut fährt. Ein Nachrechen ist vollkommen überflüssig, dieses bleibt auch erspart beim Eingrasen. Mit der Original-HEUMA erhält der Traktorbesitzer eine äusserst leistungsfähige Maschine, welche beiträgt, dass der Heu- und Emdstock grösser, d.h. einen **garantierten Mehrertrag** und zudem eine **wesentliche Qualitätsverbesserung** erfährt. Die Original-HEUMA ist auch für den Pferde- und Traktorbetrieb lieferbar. Preis: Fr. 1300.—

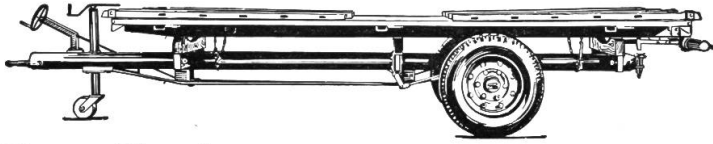
Ausschneiden und in offenem Umschlag, mit 5 Rappen frankiert, einsenden:

Name:

Adresse:



Tel. (072) 5 24 27



Anhänger und Pneuwagen

Hans Neuhaus Traktoren-, Pneuwagen- u. Anhängerfabrik, BEINWIL (Freiamt), T 057/82177

Gegen
Krautfäule
an
Kartoffeln

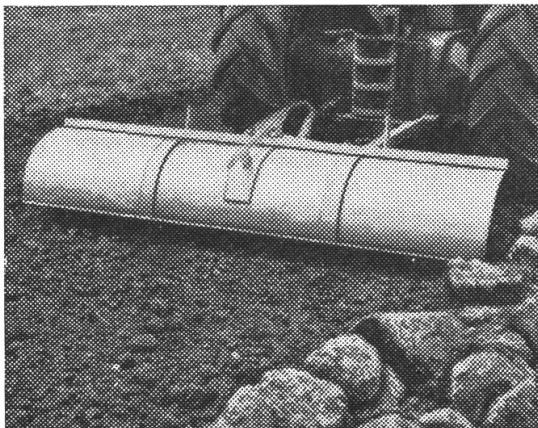


CUPRO



oder KUKAKA (Bordeaux-Brühe)

DR. R. MAAG A.G. DIELSDORF-ZÜRICH



HAKO-SPEZIAL

Wer seinen Acker gut bestellt,
der prüft zuerst, bevor er wählt.
Wir kommen gern, zu jeder Zeit,
und zeigen Dir, ob sie das hält.

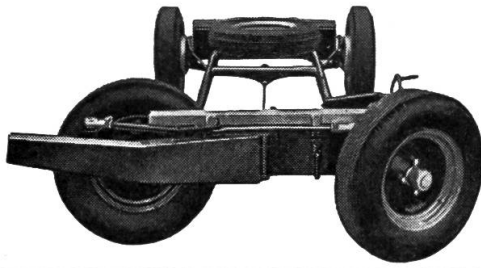
Die HAKO wird Dich freuen
und **1180.—** Franken, niemals reuen.

A. Bürgi u. W. Bachmann, Gachnang/TG

Motoreggenbau Tel. 054/9 42 59

Wenn keine Hydraulik, Handaufzug.
Konstruiert vom Erfinder der HAKO,
W. Bachmann.

Mit Nachahmung nicht zu verwechseln!



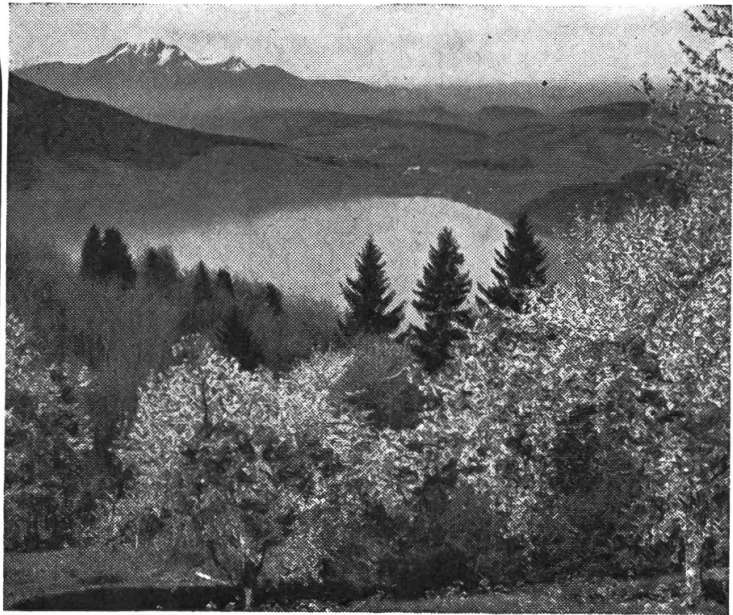
Qualitäts Anhänger-Pneuwagen

E. Frey, Fahrzeugbau, Buchs/LU

Tel. (062) 9 41 24

Vorteilhafte Lieferung sämtlicher Pneus
PNEU FREY, SURSEE

60 JAHRE



60 Jahre
bedeuten eine
Unsumme von
Erfahrungen im Bau
von Batterien – das
heißt für Sie:
eine Batterie des
raschen Startes, der
guten Beleuchtung.



Traktoren-Treibstoffe Schmieröle und Fette

vorteilhaft durch:

ESG
Emil Scheller Cie A-G-Zürich

Zürich Telephon 32 68 60 • Depot Wetzikon Telephon 97 80 22

Köla

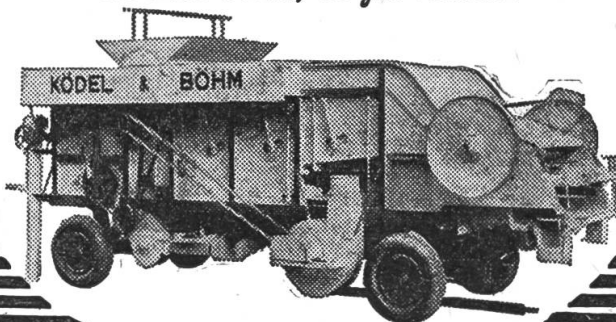
NEUES ÜBER

EINMANNDRESCHER

MITTEL- UND GROSSDRESCHMASCHINEN
für Großbetriebe, Genossenschaften und Lohndrescher

Alle Typen nunmehr mit Horden- oder Schwingschüttler lieferbar. Laufruhe durch Anwendung des Zweikurbelsystems noch wesentlich verbessert. Selbsteinleger mit Garbenbandaufschneider und 3-11 messrigem Strohschneider. Einbau von Strohpresse und Strohgebläse zur wahlweisen Verwendung. Leistungsfähige Körnergebläse für Förderweiten bis 100 m, DLG-geprüft. Reichhaltige Zusatzausrüstungen: Spreugebläse, Sackheber, Luftbereifung, Achsschenkel- und Vierradlenkung, Staubabsaugung, Ährenhebergebläse, Mehrmotorenantrieb. Seit 85 Jahren sind Köla-Dreschmaschinen Spitzenfabrikate, über 100 000 zufriedene Besitzer von Köla-Dreschmaschinen werden Ihnen gerne bestätigen:

Wer Köla wählt, ist gut beraten!



KÖDEL & BÖHM GRÜND. 1871
LAUINGEN / BAYERN

GUTSCHEIN für den interessanten Prospekt Nr. 119

Name _____

Anschrift _____

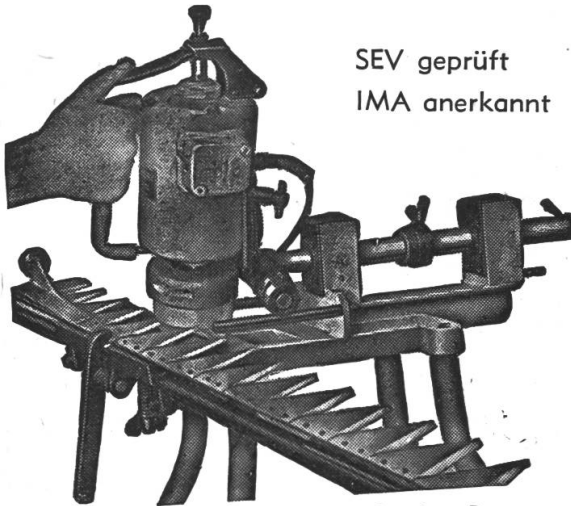
68

Werkvertretung für die Schweiz:

C. Hemmerling-Gutzwiller, Schneckenmannstrasse 19, Zürich

MERZ-SIMPLEX

die unerreichte
Schleifmaschine



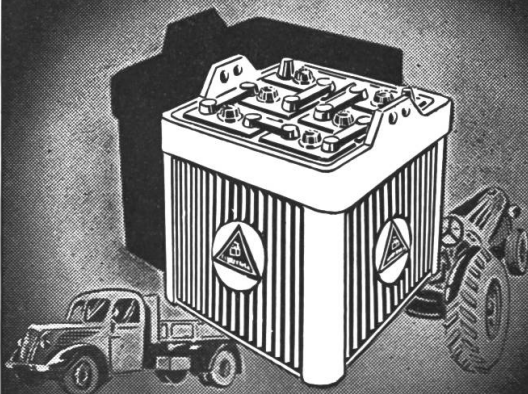
SEV geprüft
IMA anerkannt

schleift einwandfrei alle Mähmesser, sowie Werkzeuge. - Verlangen Sie unverbindlich Prospekte oder Vorführung vom

Generalvertreter für die Schweiz:
Hans Röthlisberger, Kirchberg/BE
Tel. 034/3 26 74

Wiederverkäufer gesucht

Längere Lebensdauer
dank unserer
neuen 3-fach Isolation



ELECTRONA S.A.

Accumulatorenfabrik

BOUDRY - NEUCHÂTEL

Telephone (038) 6 42 46

Kühler

für PW, LW und Traktoren
garantiert siedefrei

Wir erledigen innert einem Tag:
Reparaturen • Auslaugen • Entkalken
Einbau neuer Elemente

Sofortige Bedienung:
Auswärtige Kunden: per Bahn-Express
Empfangsstation: Zürich-HB

Benetti AG., Letzigraben 113, Zürich
Tel. (051) 52 15 28

GRACO- SCHMIERAPPARATE

Eine Klasse für sich!
(und kaum teurer als andere)

Bestehen Sie in Ihrem Interesse
auf GRACO!

SERVA-TECHNIK AG
ZÜRICH - GLATTBRUGG - ST. GALLEN

Rugal

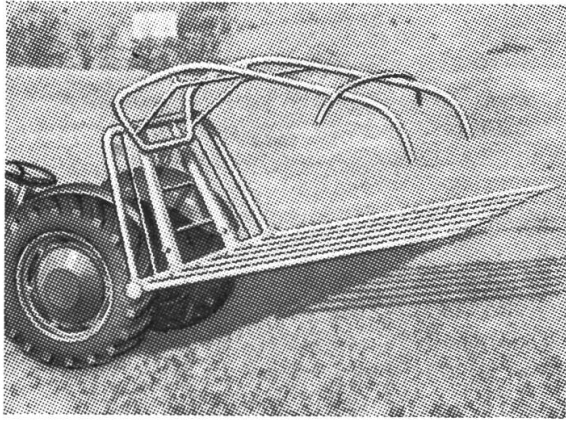
bildet den wirksamsten Motorenschutz

sodass der Motor länger einwandfrei arbeitet und Ihnen manchen Franken einspart. Darum ist RUGAL heute so beliebt. Profitieren auch Sie davon. - Bestellen Sie zu vorteilhaften Preisen direkt beim Importeur



W. Blaser+Co.

Hasle-Rüegsau Tel. (034) 35855



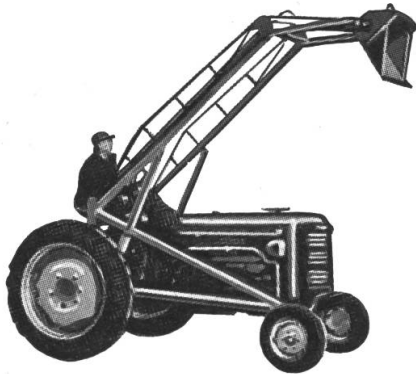
Eine grosse Vereinfachung bei der Einbringung des Dörrfutters ist die Anwendung von einem

« Heuschwanz »

der an die hydraulische Hebevorrichtung des Traktors montiert wird. Mit der gesenkten Gabel wird im Rückwärtsgang die Schwade zusammengestossen und hernach hydraulisch gehoben und zur Abladestelle gefahren und durch Senken der Gabel entleert.

Anfragen an

R. MENZI, WIGOLTINGEN/TG



Der bewährteste Frontlader Amerikas **JOHNSON**

Ist praktisch auf alle Traktoren-Systeme montierbar. Grösste Verwendbarkeit in der Landwirtschaft und Industrie: Kies, Erde, Schnee, Mist, Heu, Zuckerrüben usw. werden mühelos und schnell geladen.

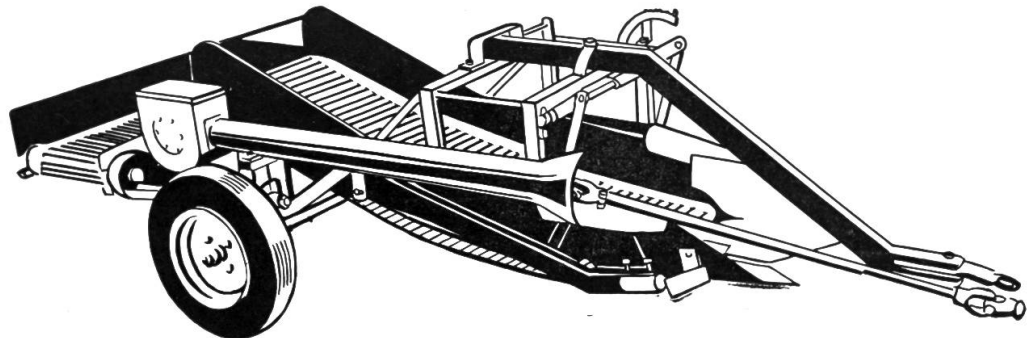
Ist in drei verschiedenen Grössen mit sehr reichhaltiger Auswahl von Zusatzgeräten lieferbar.

Zumbrunn & Wüthrich, Wittinsburg/BL

Traktoren-Spezialwerkstätte

Tel. (062) 6 54 54

Kartoffel- und Rübenvorratsroder **TEUPENIA**



für Zapfwellenantrieb. Verstellbare Radspur, leicht und handlich. Ueber eine zweiseitige Rodeschar gelangt die Furche auf ein Siebband, welches durch Exzenter in Rüttelbewegung versetzt, die Kartoffeln auf eine äusserst schonende Art von Erde befreit. Durch ein Quer-Transportband erfolgt die Reihenablage nach rechts seitwärts. Gegen einen bescheidenen Mehrpreis wird ein Rübenrodegerät mitgeliefert.

U. AMMANN

Landmaschinen

Telephon 063/2 27 02

Langenthal

Ich bitte um Zustellung Ihrer Prospekte und Preise.

Name: Adresse: (30)



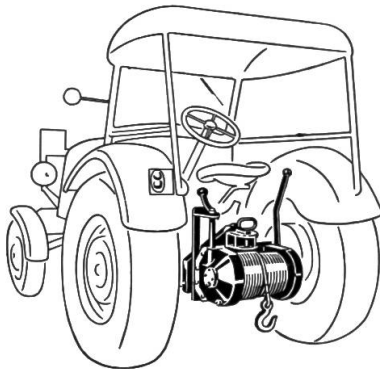
Grösserer Ertrag Ihrer Reihenkulturen
(Runkeln, Kartoffeln, Raps, Mais, Kabis usw.) durch
öfteres

Hacken SIMAR-Hackfräse

mit der bewährten
5 PS: 2 Gang-Type 24: Arbeitsbreiten 18 bis 50 cm
3 Gang-Type 40: Arbeitsbreiten 25 bis 50 cm
Zusatzgeräte: Häufelpflug, Baumspritze, Seilwinde etc.

SIMAR, Acacias-Genf, 35, Rue de Lancy,
Vertreter: **A. Pfyl, Zürich 10/37**, Geibelstr. 20.
Tel. (051) 42 30 53

MERK für Hebezeuge



SEILWINDEN

zum Anbau an Traktoren,
Lastwagen und Geländefahrzeuge,
Modelle für Zugkraft 2000 - 5000 kg

Doppeltrommelwinden

für Langholz-Transporte,
Zugkraft 2500-4000 kg

HANS MERK KRANFABRIK DIETIKON-ZH
Tel. (051) 919121

BÜHRER

Traktoren

Spezial-Reparaturwerkstätte
Ersatzteil- und Servicedienst
Lieferung und Anbau aller

Zusatzgeräte

wie hydr. Hebevorrichtungen, Motor-
eggen, Anbaupflüge, Kartoffelgraber,
Hackgeräte aller Art, Mist- und Gras-
zettmaschinen, Heulader, Baum-
spritzen, Seilwinden, Vielfachgeräte,
Dreipunktaufhängungen, etc.
Anhänger, Verdecke, Kotflügel in
diversen Ausführungen.

Stets günstige Occasions-Traktoren.

Wir beraten Sie unverbindlich.

Offiz. Vertretung:

MATZINGER A.G.
Zürich 11/50

Hagenholzstr. 65, Tel. 051/46 33 22



(051) 52 43 30

Traktoren-Treibstoffe
Schmieröle und Fette

liefert vorteilhaft

NAPHTAG AG. ZÜRICH 9/48

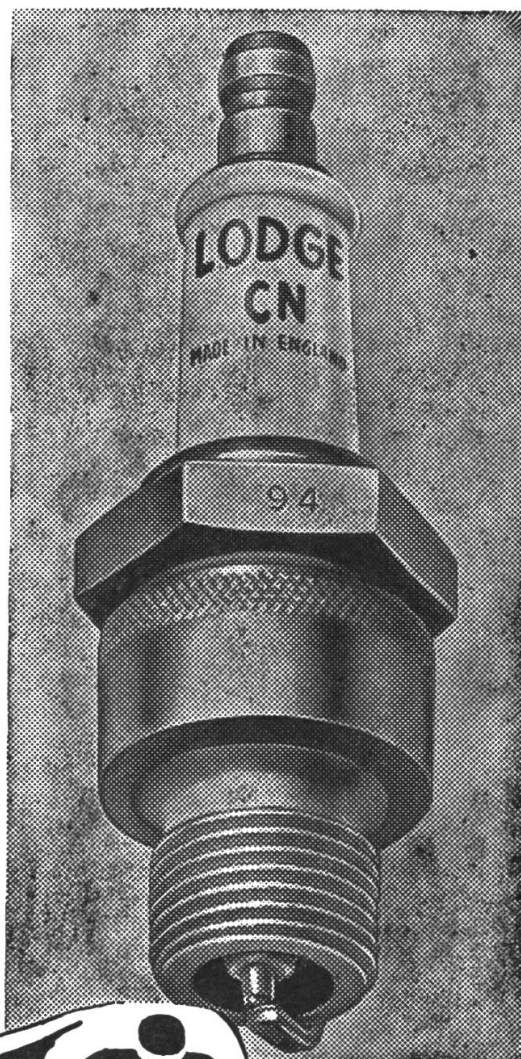
Gute Kerzen sind wichtiger als Sie glauben!

Manch ein Bauer hat mit seinem Traktor oder Motormäher Schwierigkeiten und sehr oft liegt es nur an den Kerzen. Für die schwere Beanspruchung, die ein landwirtschaftliches Fahrzeug aushalten muss, braucht es erstklassige Zündkerzen.

LODGE Zündkerzen

sind dank ihrer versilberten Spezial-Elektroden und dank des einzigartigen Sintox Isolators jeder Beanspruchung gewachsen. Besonders Lodge Zweitaktkerzen für Motormäher sind in bezug auf Qualität nicht zu überbieten.

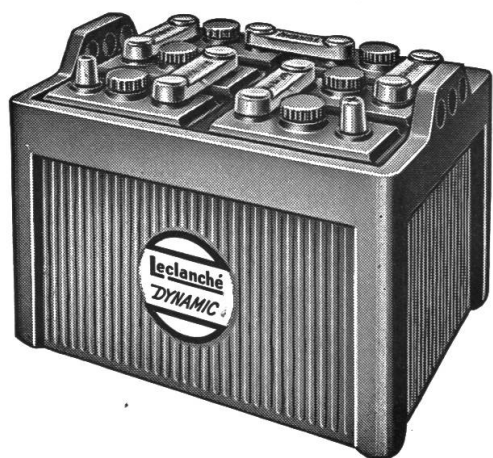
Wir beraten Sie gerne, welcher Typ für Ihre Maschine der richtige ist. Sie brauchen uns nur eine Postkarte zu senden.



FIBAG
Zürich
Fahrzeuge- und
Industriebedarf AG.
Stauffacherqual 58

Sicheres Starten Ihres Traktors mit dem

Akkumulator **LECLANCHÉ «DYNAMIC»**



- Höchstes Startvermögen, selbst bei grosser Kälte
- Dauerhaft und wirtschaftlich
- Wenig empfindlich gegen Überladungen

LECLANCHÉ S. A. YVERDON

ABTEILUNG AKKUMULATOREN Tel. (024) 2 27 91-5 Linien

Zu verkaufen:

1 Abbruch-Traktor

mit sehr gut erhalt. schwerer Hinterachse (Saurer, 4 T), doppelbereift. Passend für schweren Anhänger (Pneu neuwertig).

Ant. Peter, Landesprodukte, Neuenkirch/LU
Tel. 041 / 78 13 27.

Zu verkaufen:

1 Scheibenrollegge,
1 Kultivator mit Aufhängevorrichtung passend zu Massey-Harris-Traktor. Wenig gebraucht, in sehr gutem Zustand. Ev. Tausch an noch gut erhaltenen Motormäher gleich welcher Marke. **Niklaus Oberholzer**, Landwirt, Obergasse, Eschenbach/SG.

Kaufe:

Occasions-Zapfwelle

für Loki-Traktor.

Offerte an:

Hans Büchi, Eschlikon.

Post: Welsikon.

Zu verkaufen infolge Aufgabe der Landwirtschaft

■ **1 Landwirtschaftstraktor Farmall Diesel DGD 4,**

Jahrgang 55, mit seitlicher Motoregge u. Traktorpflug Erismann. Wird mit Garantie abgegeben.

Anfragen an: **W. Tröhler**, Oberbottigen bei Bern.
Tel. (031) 69 98 68.

Zu kaufen gesucht:

Diesel-Traktor

mit Industrieausrüstung, mittlere Grösse. Es kommt nur ganz gute Occasion in Frage. — Offerten unter Chiffre T 1050 H der Hofmann-Annoncen, Obersteinmaur-ZH.

Zu verkaufen:

1 Triebachsanhänger

4 T., passend für Vevey-Diesel. Brücke 4,50 x 1,90 m mit Gätter.

1 Occasions-Traktoranhänger, Industrie-Doppelbereifung 750/20''. Brücke 2,10 x 4 Meter.

Ernst Frehner, Rheineck/SG
Wagenbau Tel. 071/4 46 52

«DER TRAKTOR und die Landmaschine»

Redaktion: R. Piller, Brugg

Administration: Sekretariat des Schweiz. Traktorverbandes, Hauptstrasse 12 (Postgebäude), Brugg/AG, Tel. (056) 4 20 22
Postcheck VIII 32608 Zürich - Postadresse «Der Traktor und die Landmaschine», Postfach 145, Brugg/AG

Inseratenregie: Hofmann-Annoncen, Steinmaur/Zch. - Tel. (051) 94 11 69

Erscheint monatlich Abonnementspreis Fr. 7.— Verbandsmitglieder erhalten die Zeitschrift gratis zugestellt

Nachdruck bei Quellenangabe gestattet Druck: Schill & Cie., Luzern