

**Zeitschrift:** Der Traktor und die Landmaschine : schweizerische landtechnische Zeitschrift  
**Herausgeber:** Schweizerischer Verband für Landtechnik  
**Band:** 18 (1956)  
**Heft:** 4

## **Werbung**

### **Nutzungsbedingungen**

Die ETH-Bibliothek ist die Anbieterin der digitalisierten Zeitschriften auf E-Periodica. Sie besitzt keine Urheberrechte an den Zeitschriften und ist nicht verantwortlich für deren Inhalte. Die Rechte liegen in der Regel bei den Herausgebern beziehungsweise den externen Rechteinhabern. Das Veröffentlichen von Bildern in Print- und Online-Publikationen sowie auf Social Media-Kanälen oder Webseiten ist nur mit vorheriger Genehmigung der Rechteinhaber erlaubt. [Mehr erfahren](#)

### **Conditions d'utilisation**

L'ETH Library est le fournisseur des revues numérisées. Elle ne détient aucun droit d'auteur sur les revues et n'est pas responsable de leur contenu. En règle générale, les droits sont détenus par les éditeurs ou les détenteurs de droits externes. La reproduction d'images dans des publications imprimées ou en ligne ainsi que sur des canaux de médias sociaux ou des sites web n'est autorisée qu'avec l'accord préalable des détenteurs des droits. [En savoir plus](#)

### **Terms of use**

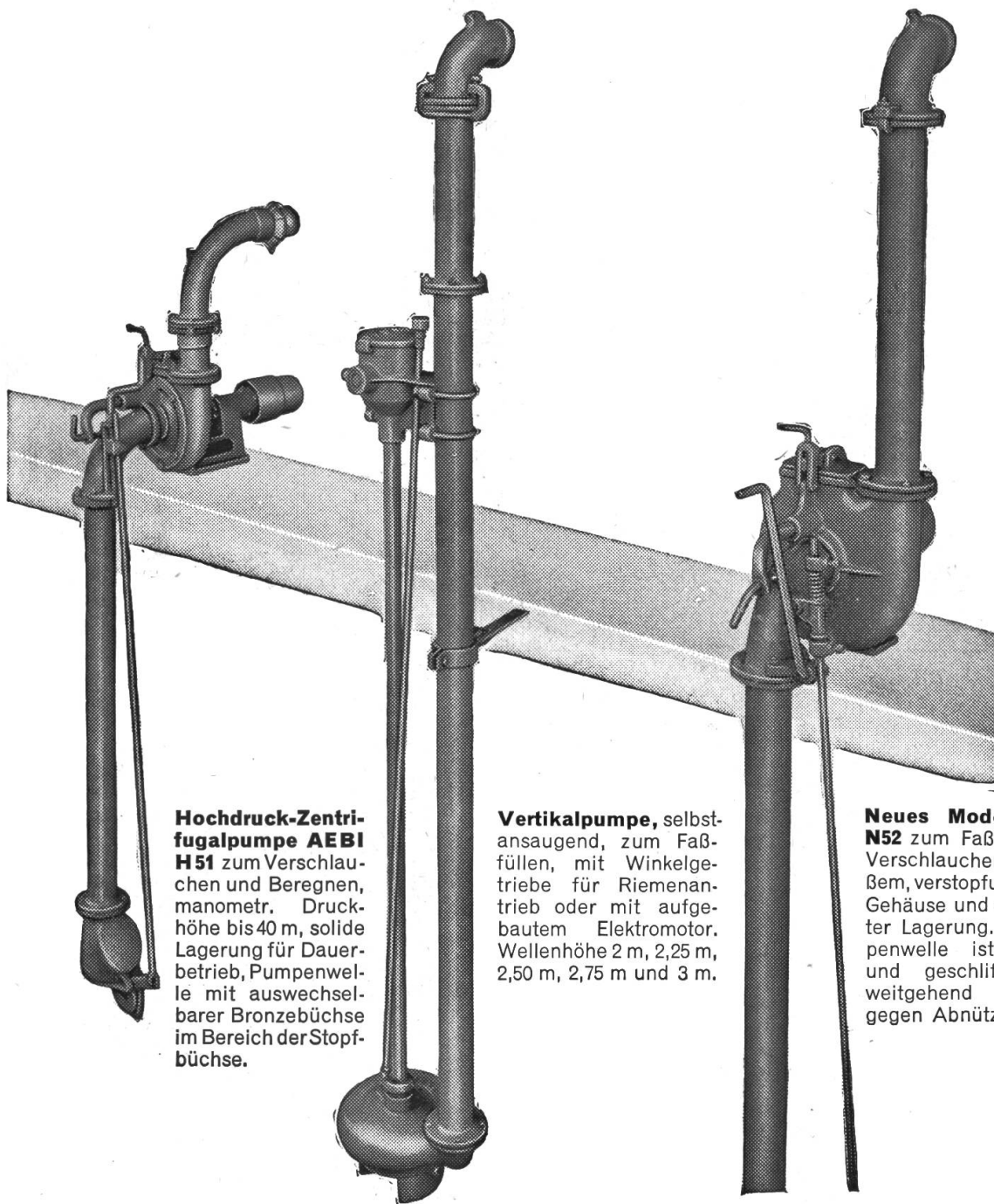
The ETH Library is the provider of the digitised journals. It does not own any copyrights to the journals and is not responsible for their content. The rights usually lie with the publishers or the external rights holders. Publishing images in print and online publications, as well as on social media channels or websites, is only permitted with the prior consent of the rights holders. [Find out more](#)

**Download PDF:** 13.01.2026

**ETH-Bibliothek Zürich, E-Periodica, <https://www.e-periodica.ch>**

# AEBI Zentrifugalpumpen

zum Faßfüllen, Verschlauchen und Beregnen, für Abwasser aller Art in Käsereien, Schweinemästereien, auf Bauplätzen usw. Wir liefern sie oft als Pumpengruppe direkt gekuppelt mit Benzin- oder Elektromotor, fahrbar oder stationär.



**Hochdruck-Zentrifugalpumpe AEBI H51** zum Verschlauchen und Beregnen, manometr. Druckhöhe bis 40 m, solide Lagerung für Dauerbetrieb, Pumpenwelle mit auswechselbarer Bronzebüchse im Bereich der Stopfbüchse.

**Vertikalpumpe**, selbstansaugend, zum Faßfüllen, mit Winkelgetriebe für Riemenantrieb oder mit aufgebautem Elektromotor. Wellenhöhe 2 m, 2,25 m, 2,50 m, 2,75 m und 3 m.

**Neues Modell AEBI N52** zum Faßfüllen und Verschlauchen, mit großem, verstopfungsfreiem Gehäuse und verbesserter Lagerung. Die Pumpenwelle ist gehärtet und geschliffen, also weitgehend geschützt gegen Abnutzung.

— Bitte ausschneiden und in offenem Umschlag mit 5 Rp. frankiert einsenden —

**AEBI & CO. Maschinenfabrik BURGDORF** Tel. 034 / 2 33 01

Senden Sie mir unverbindlich Ihren Prospekt mit Preisliste über AEBI Zentrifugalpumpen

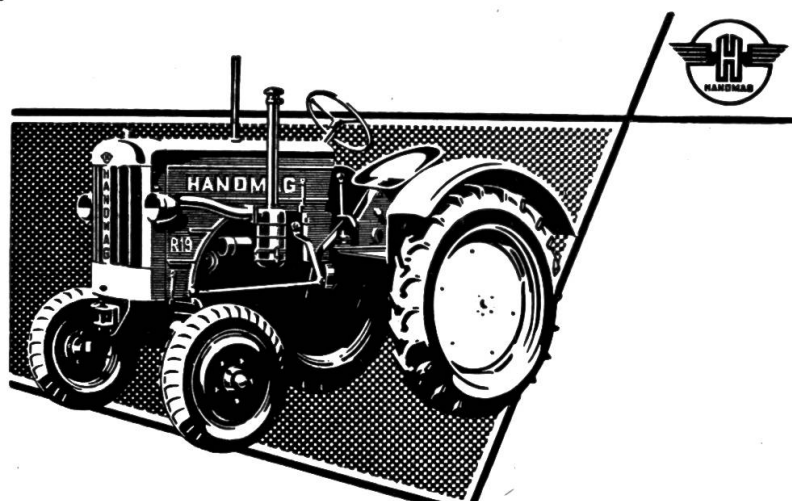
Name : \_\_\_\_\_

Adresse : \_\_\_\_\_





**löst die Arbeitsprobleme der Landwirtschaft**



R 12 / R 19 / R 24 / R 27 / R 35 / R 45  
kurzfristig lieferbar.

**HANOMAG R19**

- **Zeitgewinn**
- **Leistungssteigerung**
- **Kraftersparnis**
- **Mehr Verdienst**

HANOMAG-Traktoren mit normalisierter 3-Punkt-Hydraulik, Kriechgang, allen Anbaugeräten, wie Frontlader, Mähapparat, Einmannpflug, Kultivator, Vielfachgerät etc.

**grosses Ersatzteillager — geschultes Personal**

Generalvertretung für die Schweiz

**TRACTOMAG AG. WINTERTHUR**

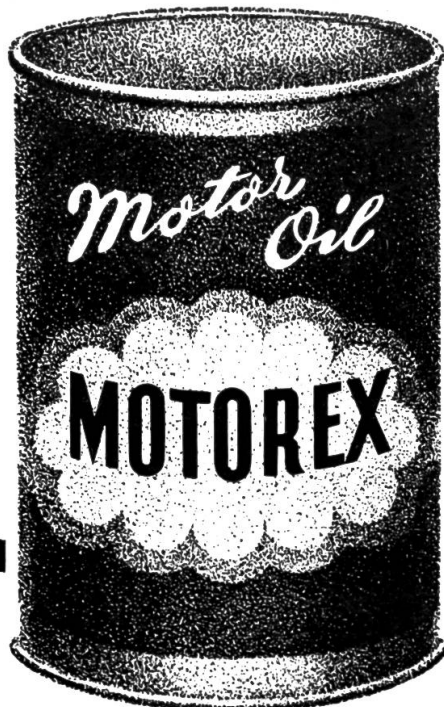
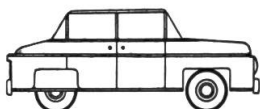
Marktgasse 53

Tel. (052) 6 37 77

Getreidetrocknungsanlagen - Grastrocknungsanlagen  
Warm- und Kaltbelüftung - Warmlufterzeuger.



**Motor Oil  
garantiert für  
Ihren Motor...**



Motor-Oil MOTOREX entstammt einer der größten Raffinerien Amerikas. Dank der ständigen Entwicklung durch Hunderte von Chemikern besitzt dieses Markenöl hervorragende Eigenschaften: Mit MOTOREX springt Ihr Motor leicht an, er wird sofort voll geschmiert und entfaltet überaus rasch seine höchste Kraft. Korrosion und Oxidation werden wirksam verhindert. Ein unzerreißbarer, hitzebeständiger Schutzfilm verlängert die Lebensdauer Ihres Motors bedeutend. MOTOREX ist nebstdem preislich sehr vorteilhaft! Sie profitieren überdies von folgender

## **GARANTIE**

Wir übernehmen alle Ihre Reparaturkosten, falls sich herausstellen sollte, daß eine Reparatur an Ihrem mit MOTOREX geschmierten Motor auf mangelnde Ölqualität zurückzuführen wäre. Senden Sie in diesem Falle das von Ihnen verwendete MOTOREX an die Eidg. Materialprüfungsanstalt in Zürich. Der Befund dieser neutralen Instanz ist für uns verbindlich.

Bei Einsendung dieses Abschnittes erhalten Sie gratis einen Garantieschein und ein Verzeichnis der nächsten MOTOREX-Verkaufsstellen:

Name: .....

Beruf: .....

Adresse: .....

**BON**

In offenem Briefumschlag, mit 5 Rp. frankiert, senden an: **BUCHER & CIE. AG, MOTOREX-IMPORT, LANGENTHAL.**

# K I R S C H - A C K E R F R Ä S E

Für Traktoren aller Marken,  
mit und ohne Hydraulik  
Lieferbar in verschied. Aus-  
führungen, von 140-170 cm  
Arbeitsbreite.

Fräswelle mit **abgekröpften  
Messern** und automatischer  
Ausschaltkupplung.  
Saubere Arbeit auch in  
schwersten Böden.

Verlangen Sie unverbindlich  
Prospekte und Preislisten.



**Gebr. Straub, Koppigen BE**

Traktoren-Landmaschinen

Telefon (034) 3 41 30

Offizielle Vertreter:

**Robert Gutmann, Rüfenacht . Worb/BE**  
Landmaschinen Tel. (031) 67 29 02

**Emil Somm, Köppli-Traktoren, Eschlikon/TG**  
Landmaschinen Tel. (073) 4 37 22



Lassen Sie Ihre Traktoren-Pneus nach dem

## TYRESOLES

-Verfahren erneuern. Die grösste Neugum-  
mierungs-Industrie der Welt. - Unser Ver-  
fahren gestattet den sofortigen Wiederge-  
brauch des Pneus.

**Sendung der Pneus in unsere Fabrik in  
Glattbrugg-Zürich.** Tel. (051) 93 69 33

### TYRESOLES

(Suisse) S. A. **VEVEY**  
Rue des Bosquets - Tél. (021) 5 49 61

**BON**

**Ausschneiden** und an TYRESOLES (Suisse) **Glattbrugg-Zürich** oder **Vevey** senden.  
Senden Sie mir bitte gratis Ihre Preisliste und Prospekte. Adresse (Firmenstempel):

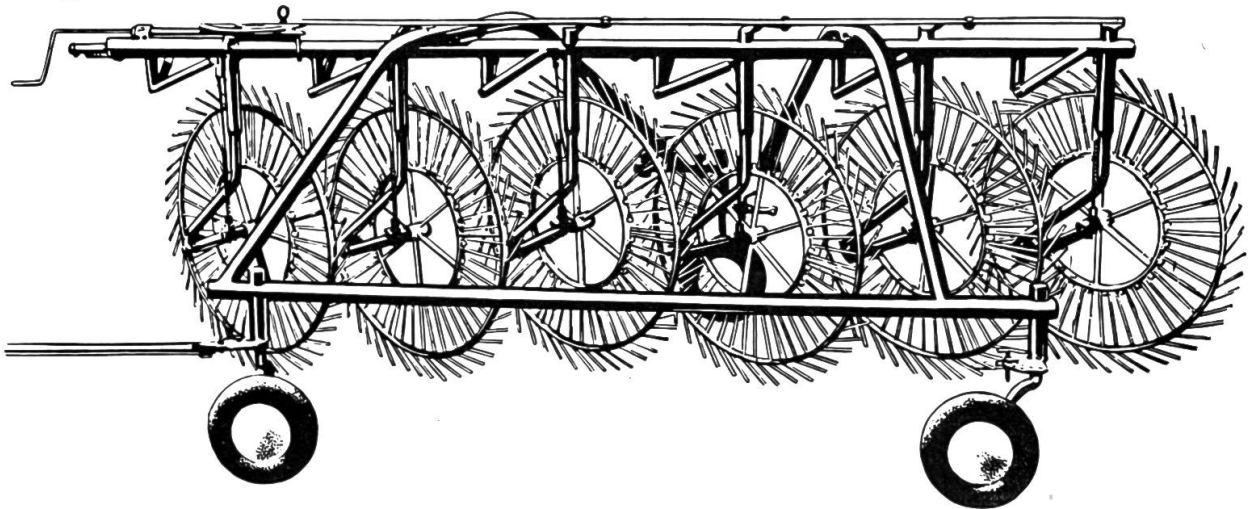
**Grosse Mahden**

# Heuvielfachgerät

**Breitwenden**

**Kleine Mahden**

**Schwadenwenden**



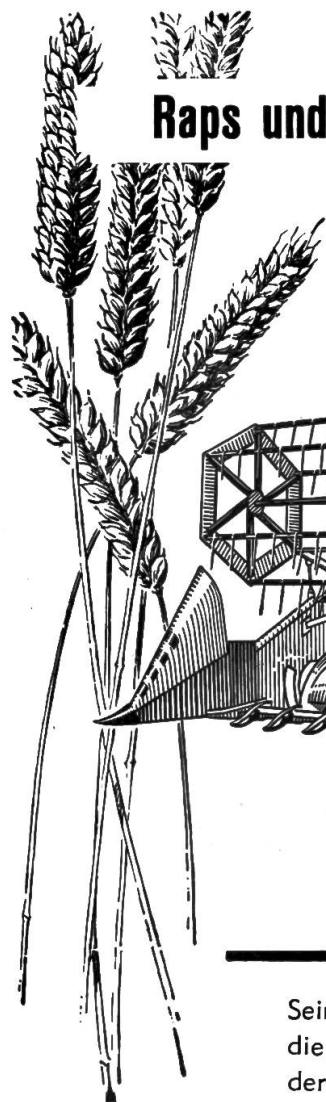
Das Heu-Vielfachgerät ist die vorteilhafte Maschine für Betriebe, die neben der guten Arbeit und der vielseitigen Verwendbarkeit noch Wert auf eine ganz speziell grosse Leistung legen.

Die robuste Maschine macht pro Durchgang entweder eine grosse Schwad oder 3 kleine Schwaden. Dazu kann sie das breitliegende Futter sehr gut wenden und darüber hinaus bei Schwadentrocknung 3 Schwaden miteinander wenden.

**BUCHER-GUYER**  
Niederweningen Zürich

Sollen wir Ihnen den Prospekt zustellen? Schreiben Sie uns eine Karte.





**Raps und Getreide rationell ernten  
mit dem  
Selbstfahrer MD 260 S**

**LANZ**

Seine entscheidenden Vorteile sind:  
die grosse Wendigkeit  
der besondere Entgranner  
der Frontschnitt  
die doppelte Reinigung

Verlangen Sie auch unsere Prospekte über die gezogenen  
LANZ-Mähdrescher MD 120 und MD 195

**MATRA ZOLLIKOFEN**

Telephon (031) 65 01 06

Z

O

M

Senden Sie unverbindlich Ihren Prospekt über den LANZ-Mähdrescher  
MD 260 S an:

Name: .....

Adresse: .....

Bitte ausschneiden und in offenem Umschlag mit 5 Rp. frankiert senden  
an: MATRA, Zollikofen.

T6

# WELCHES OEL IST DAS RICHTIGE?

Unter den vielen Markenölen gibt es einige, die sich durch ganz besondere Eigenschaften auszeichnen. Dank der Tatsache, dass das aus echt pennsylvanischen Rohölen hergestellte.

## AMALIE «HD» Motorenöl

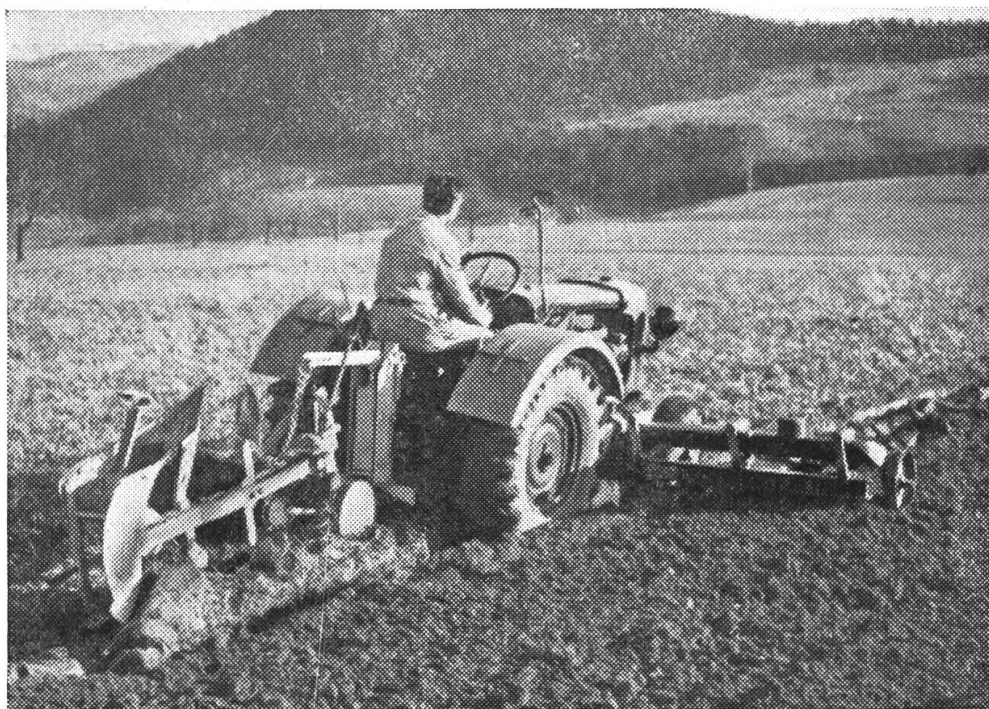
kalt raffiniert wird, bleibt der Schmierwert dieses Oels bei sehr tiefen und sehr hohen Temperaturen genau gleich gut. Amalie HD Motorenöl garantiert eine stets gleichbleibende, vorzügliche Schmierung. Dadurch ist Ihr Traktor stets einsatzbereit und die Reparaturkosten werden auf ein Minimum reduziert.

Verlangen Sie Preisliste und Angabe der Verkaufsstelle. Es lohnt sich, denn die Verwendung von Amalie HD macht sich auf jeden Fall voll bezahlt.



**FIBAG**  
**Zürich**  
Fahrzeuge- und  
Industriebedarf AG.  
Stauffacherqual 58





**Ott-Anbaupflüge** mit Stützrädern leisten in der Ebene und am Hang beste Arbeit. Sie sind während der Arbeit weitgehend unabhängig von den Bewegungen des Traktors und in der Arbeitsleistung deshalb den Selbsthalterpflügen am ähnlichsten. Verlangen Sie unverbindliche Offerten für Anbaupflüge und Anbaukultivatoren.

**Gebrüder Ott AG., Maschinenfabrik, Worb / Bern**

## **Besseres Heu**

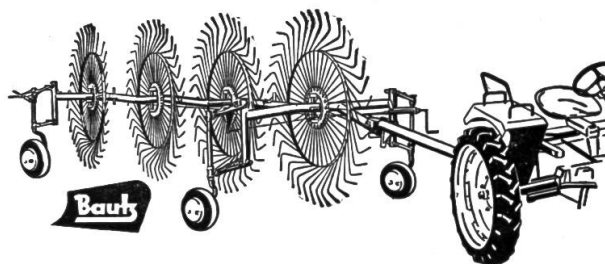
durch neue Erntemethoden mit der aufsehererregenden

## **BAUTZ-SPINNE**

**Zetten**

**Wenden**

**Schwadenziehen**



bei äusserster Schonung des Erntegutes sowie der Grasnarbe dank der neuartigen elastischen Federzinken.

**U. AMMANN**

**Landmaschinen**

Telephon 063/2 27 02

**Langenthal**

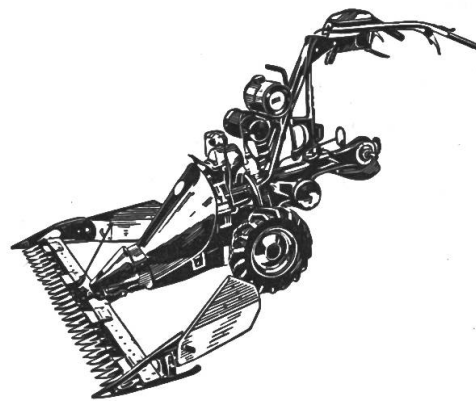


## Mein Betrieb ohne AGRIA undenkbar . . .

schreibt uns Herr Sch. in Treiten. «Kann nur mitteilen, dass wir die Maschine viel gebraucht haben und dass sie uns bei jeder Arbeit gute Dienste geleistet hat. Die AGRIA ist für uns eine unentbehrliche Maschine.»

Tausende von AGRIA-Besitzern in aller Welt werden gerne bestätigen, dass sie sich ihren Betrieb ohne die unerreichte vielseitige **AGRIA** nicht mehr vorstellen können. Hacken, Fräsen, Düngerstreuen, Mähen, Transportieren, Spritzen usw. . . . alles erledigt die AGRIA mühelos und wird damit zum **unentbehrlichen** Helfer auf jedem Betrieb.

Vorführung absolut unverbindlich.



**AGRIA-Universal**

5 PS, 200 cm<sup>3</sup>, als Motormäher mit Gummirad und Mähbalken bis 160 cm.

# AGRIA

**Bon** Senden Sie mir Gratis-Prospekt:

Name: .....

Adresse: .....

## AGRIA-Landmaschinen AG., Rüttligen 14 (BE)

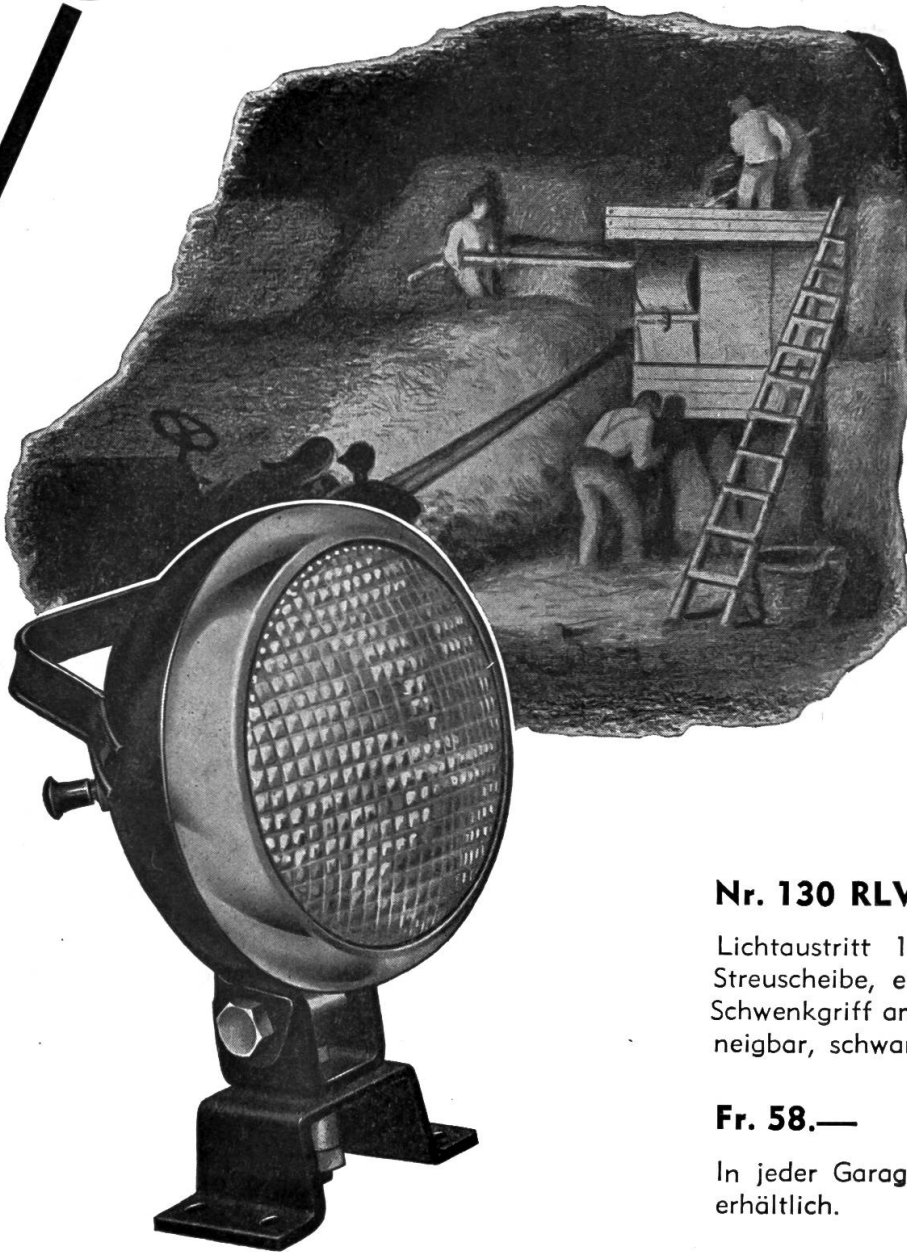
IV/56

Telephon (034) 3 26 64



Ein Beispiel aus unserm Lieferprogramm:

## Geräte-Scheinwerfer



Tausendfach bewährt, grössere Arbeitsleistung, hilft Unfälle verhüten; entsprechend den landwirtschaftlichen Bedürfnissen grosser Lichtaustritt; mit einem Wort:

Ein für jeden Traktorhalter unentbehrliches Hilfsmittel, das sich in kurzer Zeit mehrfach bezahlt macht.

### Nr. 130 RLV

Lichtaustritt 130 mm, mit Breitlicht-Streuscheibe, eingebautem Schalter, Schwenkgriff am Gehäuse, Fuss dreh- und neigbar, schwarz lackiert.

### Fr. 58.—

In jeder Garage erhältlich.

GENERALVERTRETUNG FÜR DIE SCHWEIZ

# WÄLCHLI + BOLLIER & ZÜRICH 8/34

Seefeldstrasse 108 - Telephon (051) 34 19 11