

Zeitschrift: Der Traktor : schweizerische Zeitschrift für motorisiertes Landmaschinenwesen = Le tracteur : organe suisse pour le matériel de culture mécanique

Herausgeber: Schweizerischer Traktorverband

Band: 17 (1955)

Heft: 6

Rubrik: Die Seite der praktischen Winke

Nutzungsbedingungen

Die ETH-Bibliothek ist die Anbieterin der digitalisierten Zeitschriften auf E-Periodica. Sie besitzt keine Urheberrechte an den Zeitschriften und ist nicht verantwortlich für deren Inhalte. Die Rechte liegen in der Regel bei den Herausgebern beziehungsweise den externen Rechteinhabern. Das Veröffentlichen von Bildern in Print- und Online-Publikationen sowie auf Social Media-Kanälen oder Webseiten ist nur mit vorheriger Genehmigung der Rechteinhaber erlaubt. [Mehr erfahren](#)

Conditions d'utilisation

L'ETH Library est le fournisseur des revues numérisées. Elle ne détient aucun droit d'auteur sur les revues et n'est pas responsable de leur contenu. En règle générale, les droits sont détenus par les éditeurs ou les détenteurs de droits externes. La reproduction d'images dans des publications imprimées ou en ligne ainsi que sur des canaux de médias sociaux ou des sites web n'est autorisée qu'avec l'accord préalable des détenteurs des droits. [En savoir plus](#)

Terms of use

The ETH Library is the provider of the digitised journals. It does not own any copyrights to the journals and is not responsible for their content. The rights usually lie with the publishers or the external rights holders. Publishing images in print and online publications, as well as on social media channels or websites, is only permitted with the prior consent of the rights holders. [Find out more](#)

Download PDF: 04.02.2026

ETH-Bibliothek Zürich, E-Periodica, <https://www.e-periodica.ch>

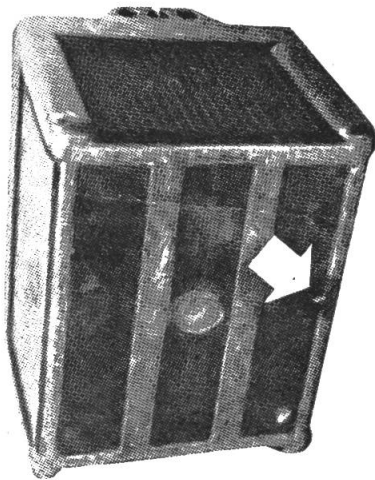


Abb. 1: Kastenboden durchscheuert. Unsachgemässe Befestigung.

Die Batterie muss im Fahrzeug gut befestigt sein!

Jedes Motorfahrzeug ist während der Fahrt Erschütterungen ausgesetzt, die auf alle Haupt- und Hilfsaggregate, auch auf die Batterie, übertragen werden. Ungenügend oder unzweckmässig befestigte Batterien können dadurch mechanische Schäden erleiden. Auf keinen Fall dürfen Batterien auf Nieten- oder Schraubenköpfe gestellt werden. Solche Erhöhungen durchscheuern den Kastenboden. Ein besonders eindrückliches Beispiel zeigt die Abb. 1. Bei Motorrad- oder Starterbatterien kann sogar die aktive Masse aus den Plattengittern losgeschüttet (Abb. 2) und die Dichtung zwischen den Deckeln und dem Hartgummikasten gelöst werden, wo dann durch die entstandenen Risse Säure austritt. Die schlagartigen Bewegungen können auch zur Lösung schlecht befestigter Anschlussklem-

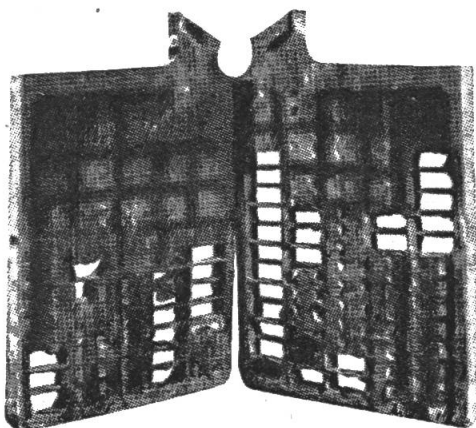


Abb. 2: Durch Erschütterungen (infolge unzweckmässiger Befestigung) wurde die aktive Masse aus den Gittern losgeschüttet.

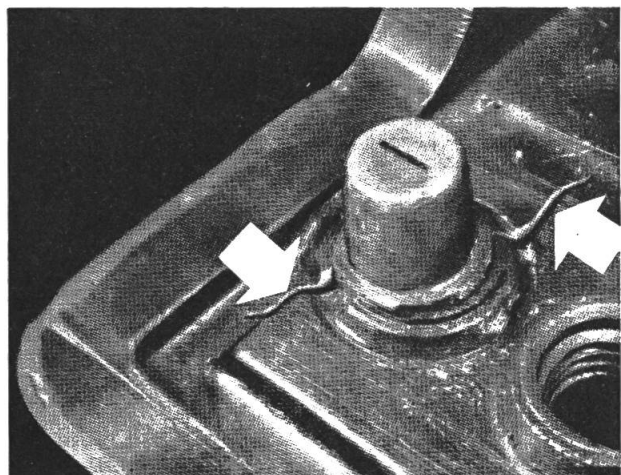


Abb. 3: Deckel bei der Bleitülle gebrochen. Infolge mangelhafter Befestigung durch den Zug des Kabels zerstört.

men führen, wodurch eine Erhöhung des Uebergangswiderstandes zwischen Batterie und Kabel auftritt. Ueberdies würde der durch die unerwünschten Bewegungen entstehende Zug an den Anschlusskabeln und den Batterieendpolen mit der Zeit die Zerstörung der Elementdeckel bewirken (Abb. 3).

Die Erschütterungen können in einzelnen Fällen derart stark sein, dass die Hartgummikasten reissen. Die Bruchgefahr ist dabei in der kalten Jahreszeit grösser als im Sommer.

Wenn die Batterie jedoch zweckmässig befestigt ist, verursachen die während der Fahrt auftretenden Erschütterungen erfahrungsgemäss keine Schäden. Es ist daher vor allem unbedingt darauf zu achten, dass die Batterie mit dem Fahrzeug fest verbunden ist. Batterieunterlagen wie Weichgummiplatten oder Weichgummimuffen sind ungeeignet, da zusätzliche Vibrationen entstehen.

Accumulatoren-Fabrik Oerlikon, Zürich. 50.

Vertragsgesellschaft des Schweiz. Traktorverbandes

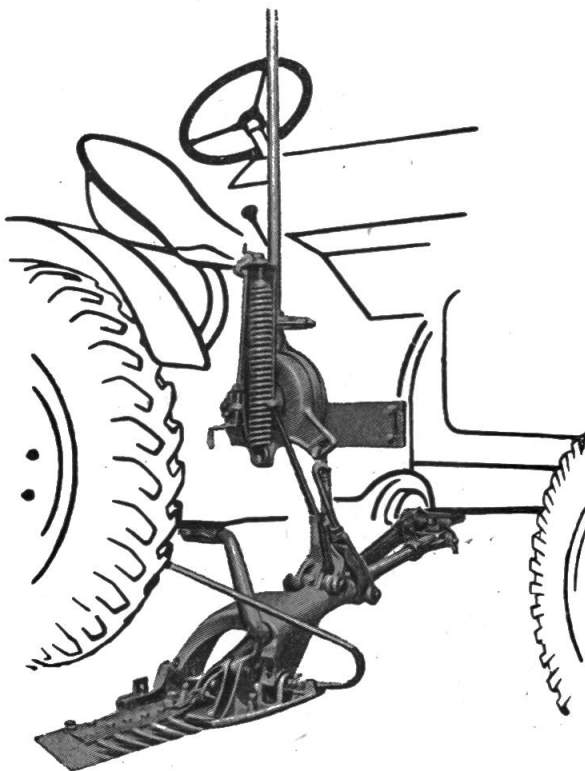
**Gut
beraten**



**Gut
versichert**

Pl. Benjamin-Constant 2 Lausanne

Vergünstigungen für Verbandsmitglieder
Auskunftsdienst durch 16 Generalagenturen



Anbaugrasmäher **RASSPE**

passend zu den bekanntesten Schlepper-
typen

Besondere Merkmale :

Schneller An- und Abbau.

Nur wenige Berührungspunkte mit dem
Fahrzeug.

Betriebssicher und zuverlässig für den
robusten Schlepperbetrieb.

Einfache u. leichte Bedienung der gekap-
selten Aufzugvorrichtung. Kein plötz-
liches Zurückschlagen des Handhebels;
Unfälle dieser Art ausgeschlossen.

Besondere Sicherung des Mähbalkens bei
Strassenfahrt.

Der **RASSPE**-Anbaugrasmäher - aus der
Praxis entwickelt - hat sich in tausenden
u. abertausenden Fällen als hervorragend
zuverlässig und leistungsfähig bewährt.

P. D. Rasspe Söhne, Sollingen

Grösstes Werk für Landmaschinenteile

Vertrieb für die Schweiz: **Hefti-Ersatzteillager AG. Bern 12** Sandrainstrasse 7a

Postfach

Telephon (031) 3 82 86

Tel. (051) 52 43 30



**White Spirit
Benzin Dieselöl
ENERGOL-Motorenöle
Schmieröle Fette
Traktorenpetrol**

NAPHTAG AG. ZÜRICH 9