

Zeitschrift: Der Traktor : schweizerische Zeitschrift für motorisiertes Landmaschinenwesen = Le tracteur : organe suisse pour le matériel de culture mécanique

Herausgeber: Schweizerischer Traktorverband

Band: 17 (1955)

Heft: 1

Werbung

Nutzungsbedingungen

Die ETH-Bibliothek ist die Anbieterin der digitalisierten Zeitschriften auf E-Periodica. Sie besitzt keine Urheberrechte an den Zeitschriften und ist nicht verantwortlich für deren Inhalte. Die Rechte liegen in der Regel bei den Herausgebern beziehungsweise den externen Rechteinhabern. Das Veröffentlichen von Bildern in Print- und Online-Publikationen sowie auf Social Media-Kanälen oder Webseiten ist nur mit vorheriger Genehmigung der Rechteinhaber erlaubt. [Mehr erfahren](#)

Conditions d'utilisation

L'ETH Library est le fournisseur des revues numérisées. Elle ne détient aucun droit d'auteur sur les revues et n'est pas responsable de leur contenu. En règle générale, les droits sont détenus par les éditeurs ou les détenteurs de droits externes. La reproduction d'images dans des publications imprimées ou en ligne ainsi que sur des canaux de médias sociaux ou des sites web n'est autorisée qu'avec l'accord préalable des détenteurs des droits. [En savoir plus](#)

Terms of use

The ETH Library is the provider of the digitised journals. It does not own any copyrights to the journals and is not responsible for their content. The rights usually lie with the publishers or the external rights holders. Publishing images in print and online publications, as well as on social media channels or websites, is only permitted with the prior consent of the rights holders. [Find out more](#)

Download PDF: 24.01.2026

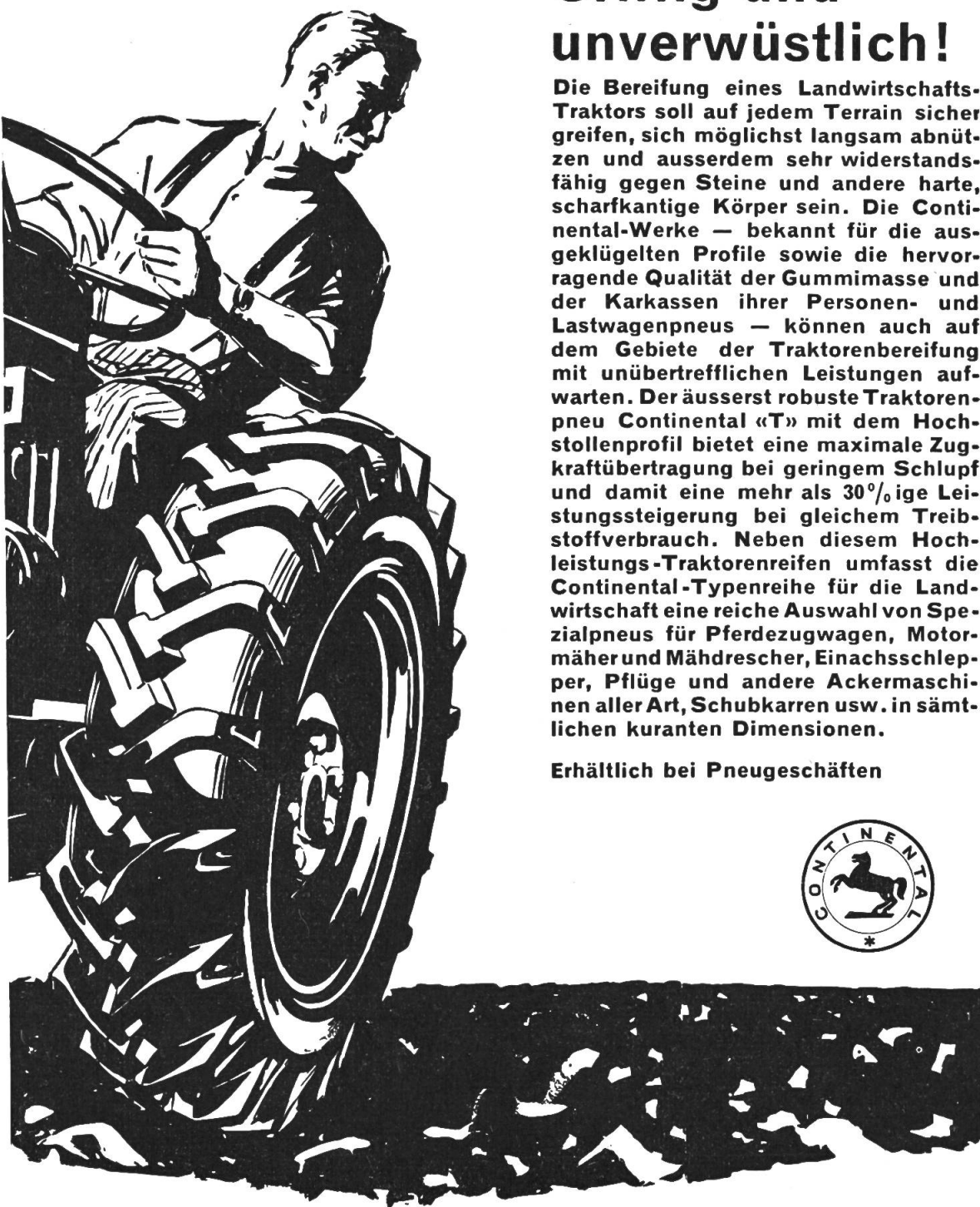
ETH-Bibliothek Zürich, E-Periodica, <https://www.e-periodica.ch>

Continental · T ·

Griffig und unverwüstlich!

Die Bereifung eines Landwirtschafts-Traktors soll auf jedem Terrain sicher greifen, sich möglichst langsam abnutzen und ausserdem sehr widerstandsfähig gegen Steine und andere harte, scharfkantige Körper sein. Die Continental-Werke — bekannt für die ausgeklügelten Profile sowie die hervorragende Qualität der Gummimasse und der Karkassen ihrer Personen- und Lastwagenpneus — können auch auf dem Gebiete der Traktorenbereifung mit unübertrefflichen Leistungen aufwarten. Der äusserst robuste Traktoren-pneu Continental «T» mit dem Hochstollenprofil bietet eine maximale Zugkraftübertragung bei geringem Schlupf und damit eine mehr als 30%ige Leistungssteigerung bei gleichem Treibstoffverbrauch. Neben diesem Hochleistungs-Traktorenreifen umfasst die Continental-Typenreihe für die Landwirtschaft eine reiche Auswahl von Spezialpneus für Pferdezugwagen, Motor-mäher und Mähdrescher, Einachsschlepper, Pflüge und andere Ackermaschinen aller Art, Schubkarren usw. in sämtlichen kurrenten Dimensionen.

Erhältlich bei Pneugeschäften



Depots: Zürich, Lavaterstrasse 66, 27 01 70. Basel, Nadelberg 25, 24 89 23. Bern, Bogenschützenstrasse 6, 2 28 47. Lausanne, Chemin de la Prairie 3, 24 20 44. Lugano, Via Dufour 1, 2 19 83.

**Für Autos,
Traktoren, Motormäher:**
Sie alle bleiben leistungs-
fähig, wenn mit RUGAL
geschmiert wird.

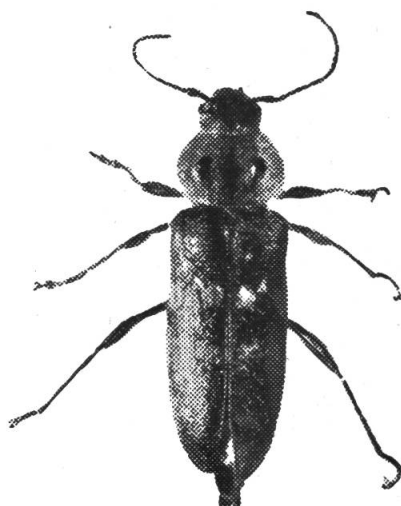
RUGAL
Motorenöl

W. BLASER & Co. HASLE-RÜEGSAU
Tel. 034/3 58 55



XYLOPHEN

Holzschutz



Hausbock
Holzwurm
Hausschwamm

Vorbeugende
Bekämpfung
und Sanierung

Gutschein für eine kostenlose Dachstock-Kontrolle

Name

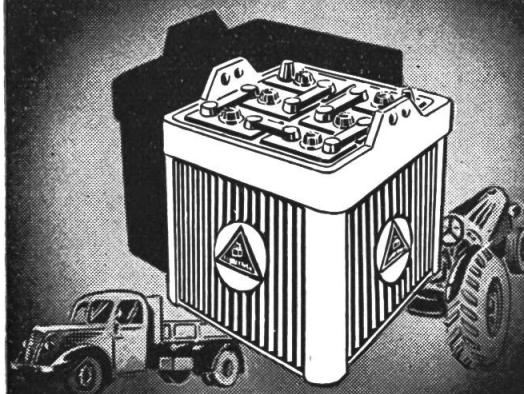
Adresse

DR. R. MAAG AG., DIELSDORF-ZCH

65jährige Erfahrung im Spritzenbau
für Hand- und Motorbetrieb bietet
Ihnen grösste Garantie.
In Fragen der Spritztechnik wenden
Sie sich vertrauensvoll an uns!

Birchmeier & Cie. AG.
Künten AG

Längere Lebensdauer
dank unserer
neuen 3-fach Isolation



ELECTRONA S.A.

Accumulatorenfabrik

BOUDRY - NEUCHÂTEL

Telephon (038) 6 42 46