

Zeitschrift: Der Traktor : schweizerische Zeitschrift für motorisiertes Landmaschinenwesen = Le tracteur : organe suisse pour le matériel de culture mécanique

Herausgeber: Schweizerischer Traktorverband

Band: 16 (1954)

Heft: 11

Werbung

Nutzungsbedingungen

Die ETH-Bibliothek ist die Anbieterin der digitalisierten Zeitschriften auf E-Periodica. Sie besitzt keine Urheberrechte an den Zeitschriften und ist nicht verantwortlich für deren Inhalte. Die Rechte liegen in der Regel bei den Herausgebern beziehungsweise den externen Rechteinhabern. Das Veröffentlichen von Bildern in Print- und Online-Publikationen sowie auf Social Media-Kanälen oder Webseiten ist nur mit vorheriger Genehmigung der Rechteinhaber erlaubt. [Mehr erfahren](#)

Conditions d'utilisation

L'ETH Library est le fournisseur des revues numérisées. Elle ne détient aucun droit d'auteur sur les revues et n'est pas responsable de leur contenu. En règle générale, les droits sont détenus par les éditeurs ou les détenteurs de droits externes. La reproduction d'images dans des publications imprimées ou en ligne ainsi que sur des canaux de médias sociaux ou des sites web n'est autorisée qu'avec l'accord préalable des détenteurs des droits. [En savoir plus](#)

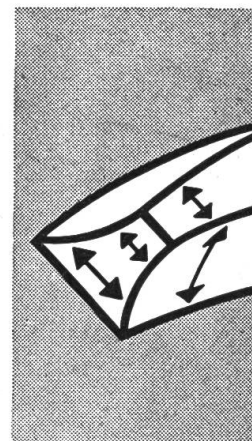
Terms of use

The ETH Library is the provider of the digitised journals. It does not own any copyrights to the journals and is not responsible for their content. The rights usually lie with the publishers or the external rights holders. Publishing images in print and online publications, as well as on social media channels or websites, is only permitted with the prior consent of the rights holders. [Find out more](#)

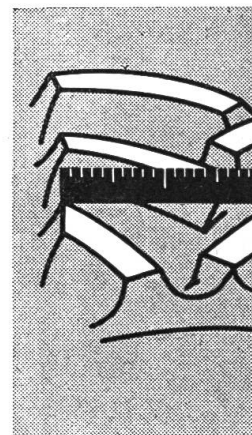
Download PDF: 23.01.2026

ETH-Bibliothek Zürich, E-Periodica, <https://www.e-periodica.ch>

Durch was sich TRAKTOREN-REIFEN



Die Profilstollen sind konisch.
Sie fassen das Erdre tiefer in dasselbe Zugkraft.



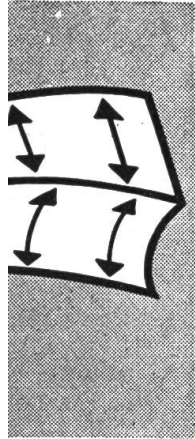
Breit ausladendes,
mit vielen griffstar der gesamten Auflage Sie erhöhen die Zugdauer.

FABRIK FÜR FIRESTONE PRODUKTE AG., PRATTELN

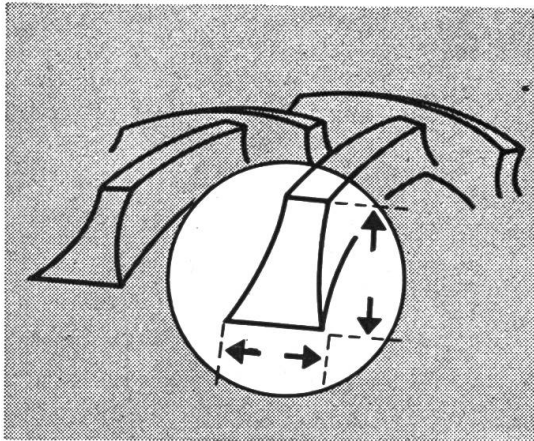
**Fi
alle**

irestone

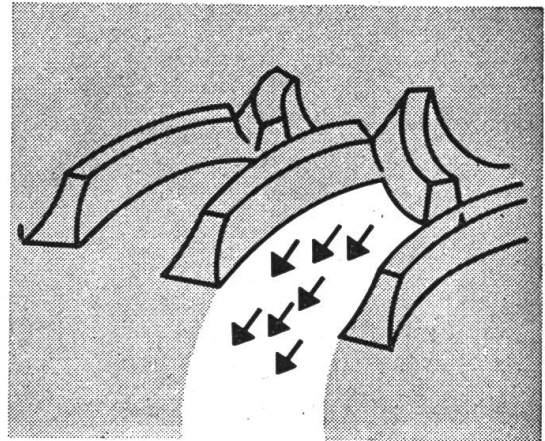
N besonders auszeichnen



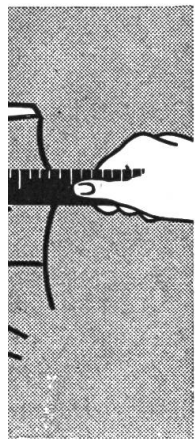
weift und
er und dringen
erhöhen die



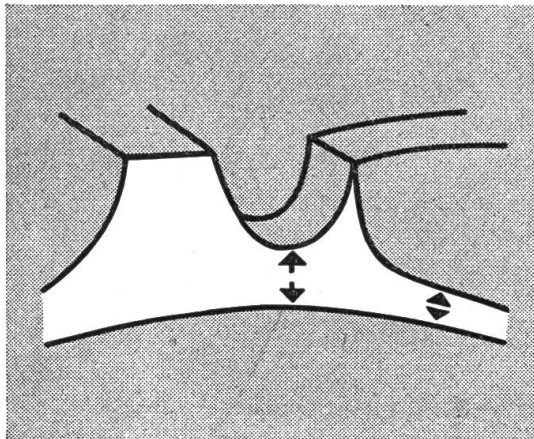
Wuchtigere, kräftigere Schultern
verbessern den Laufflächenkontakt mit dem Grund und erhöhen die Griffigkeit. Die Abnützung wird gleichmässig und die Lebensdauer grösser.



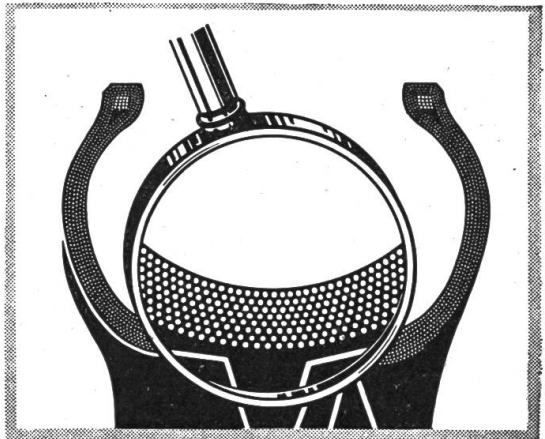
Bewegliche Profil-Kanäle.
Zur Verhinderung des Erdstaus und zur Erleichterung des Erdabflusses.



Profil
nten, die auf
wirksam sind.
id die Lebens-



Die solid verstrebt Basis
verhindert das übermässige Durchbiegen der Stollen. Das Aufprallen der Stollen-Enden wird dadurch ausgeschaltet.



Doppellagen als Schlagschutz.
Zwei besondere Gewebelagen, welche die stärksten Schläge zu tragen vermögen, schützen wirkungsvoll den Cord-Unterbau.

**stone Traktoren - Reifen bieten
iese Vorteile, ohne teurer zu sein**