

Zeitschrift: Der Traktor : schweizerische Zeitschrift für motorisiertes Landmaschinenwesen = Le tracteur : organe suisse pour le matériel de culture mécanique

Herausgeber: Schweizerischer Traktorverband

Band: 16 (1954)

Heft: 3

Rubrik: Die Seite der praktischen Winke

Nutzungsbedingungen

Die ETH-Bibliothek ist die Anbieterin der digitalisierten Zeitschriften auf E-Periodica. Sie besitzt keine Urheberrechte an den Zeitschriften und ist nicht verantwortlich für deren Inhalte. Die Rechte liegen in der Regel bei den Herausgebern beziehungsweise den externen Rechteinhabern. Das Veröffentlichen von Bildern in Print- und Online-Publikationen sowie auf Social Media-Kanälen oder Webseiten ist nur mit vorheriger Genehmigung der Rechteinhaber erlaubt. [Mehr erfahren](#)

Conditions d'utilisation

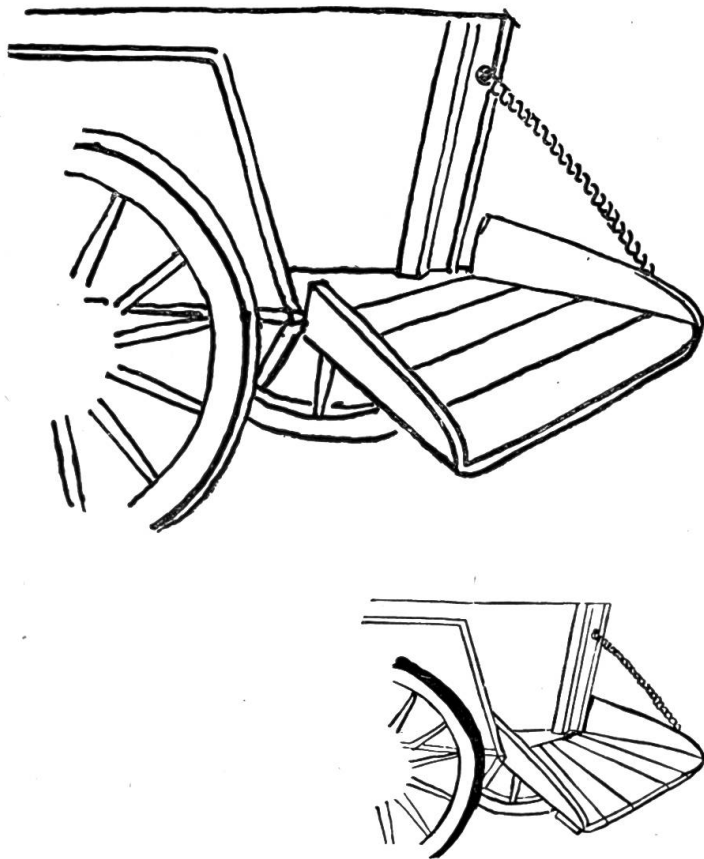
L'ETH Library est le fournisseur des revues numérisées. Elle ne détient aucun droit d'auteur sur les revues et n'est pas responsable de leur contenu. En règle générale, les droits sont détenus par les éditeurs ou les détenteurs de droits externes. La reproduction d'images dans des publications imprimées ou en ligne ainsi que sur des canaux de médias sociaux ou des sites web n'est autorisée qu'avec l'accord préalable des détenteurs des droits. [En savoir plus](#)

Terms of use

The ETH Library is the provider of the digitised journals. It does not own any copyrights to the journals and is not responsible for their content. The rights usually lie with the publishers or the external rights holders. Publishing images in print and online publications, as well as on social media channels or websites, is only permitted with the prior consent of the rights holders. [Find out more](#)

Download PDF: 24.01.2026

ETH-Bibliothek Zürich, E-Periodica, <https://www.e-periodica.ch>

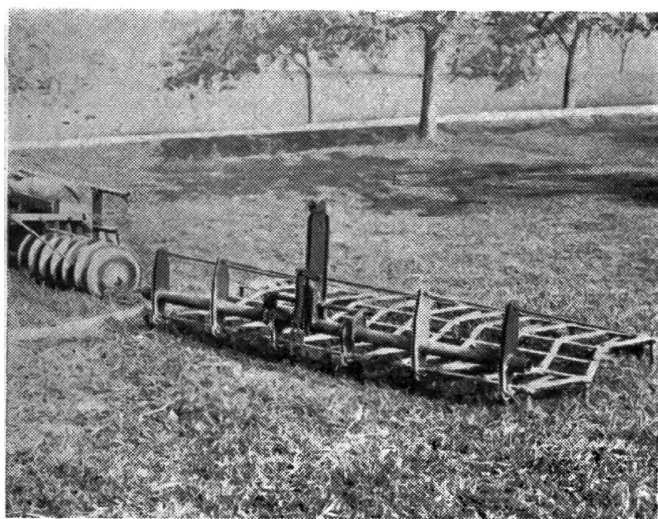


Der Abladestand

Eine wertvolle Hilfe bei der Hackfruchternte, aber auch für viele andere Arbeiten, ist der Abladestand, den sich jeder ohne grosse Mühe selbst herstellen kann.

Der Abladestand wird beim Beginn des Abladens am Wagen angehängt, indem man das Wagenschild hochzieht. Das Ladegut kann nicht mehr herunterfallen und der Ablader hat sofort sicheren Stand und kann mit der Arbeit beginnen.

Das Anbringen von Fusstützen, das man vielfach beobachten kann, ist nicht ratsam, Ketten sind zweckmässiger. Die Bodenbretter sollen in der Arbeitsrichtung verlaufen und die Seitenbretter der Schräge des Wagenkastens angepasst, möglichst hoch sein.



Anbauegge selbst gemacht

Die vorhandene Ackeregge war noch gut, so dass man sich nicht zu einer Neuanschaffung entschliessen konnte. Sie wurde im Betrieb des Gutspächters Hermann Schmutz, Seehof bei Adelsheim in der eigenen Werkstätte mit einer praktischen Anhänge- und Aushebevorrichtung versehen. So kann die vorhandene Egge nach wie vor für Gespann und Traktor gebraucht werden und leistet vorzügliche Arbeit.

H. Steinmetz

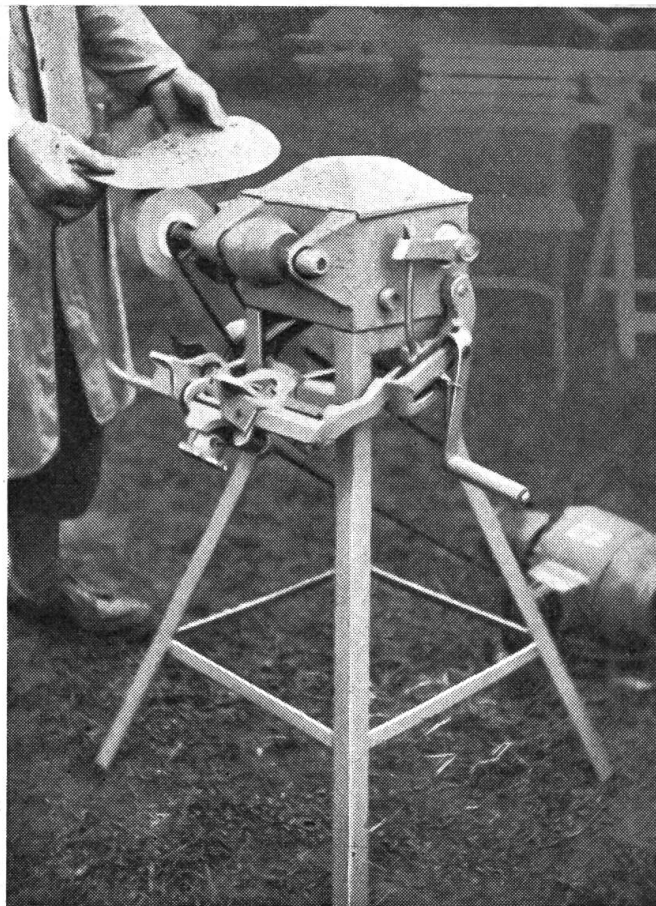
Vorrichtung zum Schleifen von Häckselmessern

Das Schleifen von Häckselmessern auf Schmirgelsteinen bereitet einige Schwierigkeiten, weil das richtige Führen des Messers nicht immer einwandfrei gelingt. An der Kömag-Mähmesserschleifmaschine lässt sich eine einfache Haltevorrichtung anbringen, mit welcher auf der normalen hohlen Schleifscheibe Häckselmesser mit einwandfreier Fasse geschliffen werden können. Das Messer braucht nur noch hin und her bewegt zu werden und hat dann seine richtige Stellung zur Schleifscheibe.

Eine Schmirgelscheibe an der Kömag-Ziehmesser-Schleifmaschine kann für Hand- oder Kraftbetrieb verwendet werden. Wenn andere Schleifarbeiten, wie z. B. Mähmesserschleifen in Frage kommen, muss die Haltevorrichtung nicht abgenommen werden.

H. Steinmetz

Hersteller: Fa. A. Köhler & Co. GmbH Gefrees



Sicheres Starten Ihres Traktors mit dem

Akkumulator LECLANCHÉ «DYNAMIC»

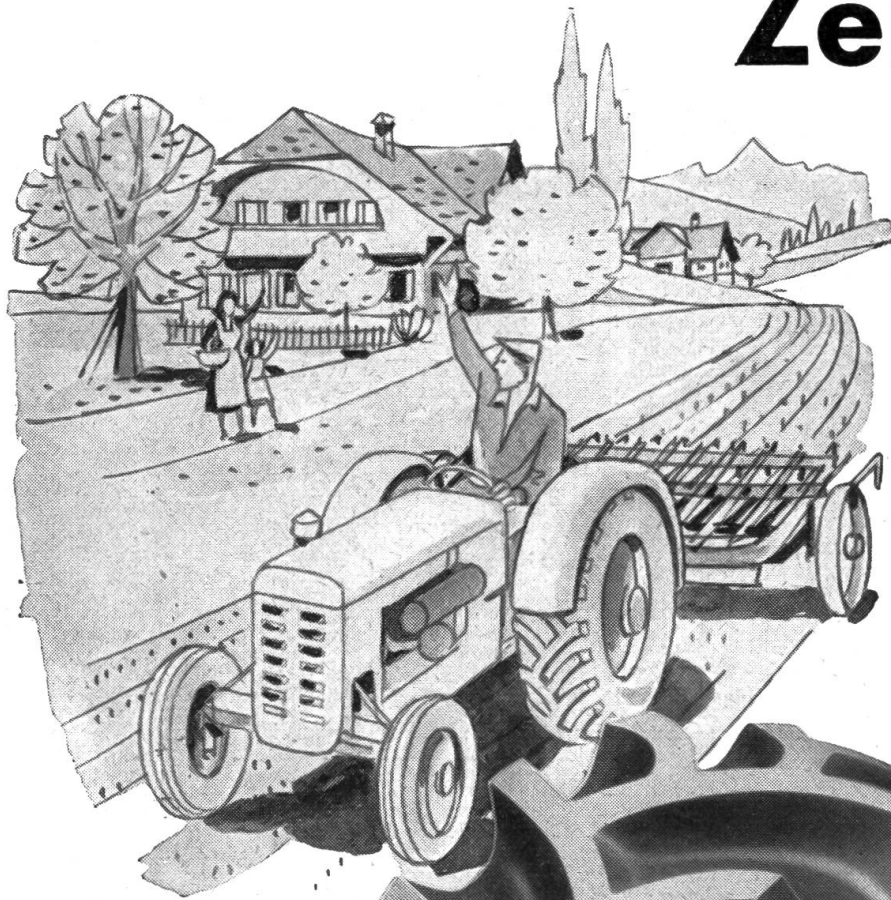


- Hohes Startvermögen, selbst bei grosser Kälte
- lange Lebensdauer
- geringe Empfindlichkeit gegen Überladungen

LECLANCHÉ S.A. YVERDON

ABTEILUNG AKKUMULATOREN

Offene oder geschloss Zentralrip

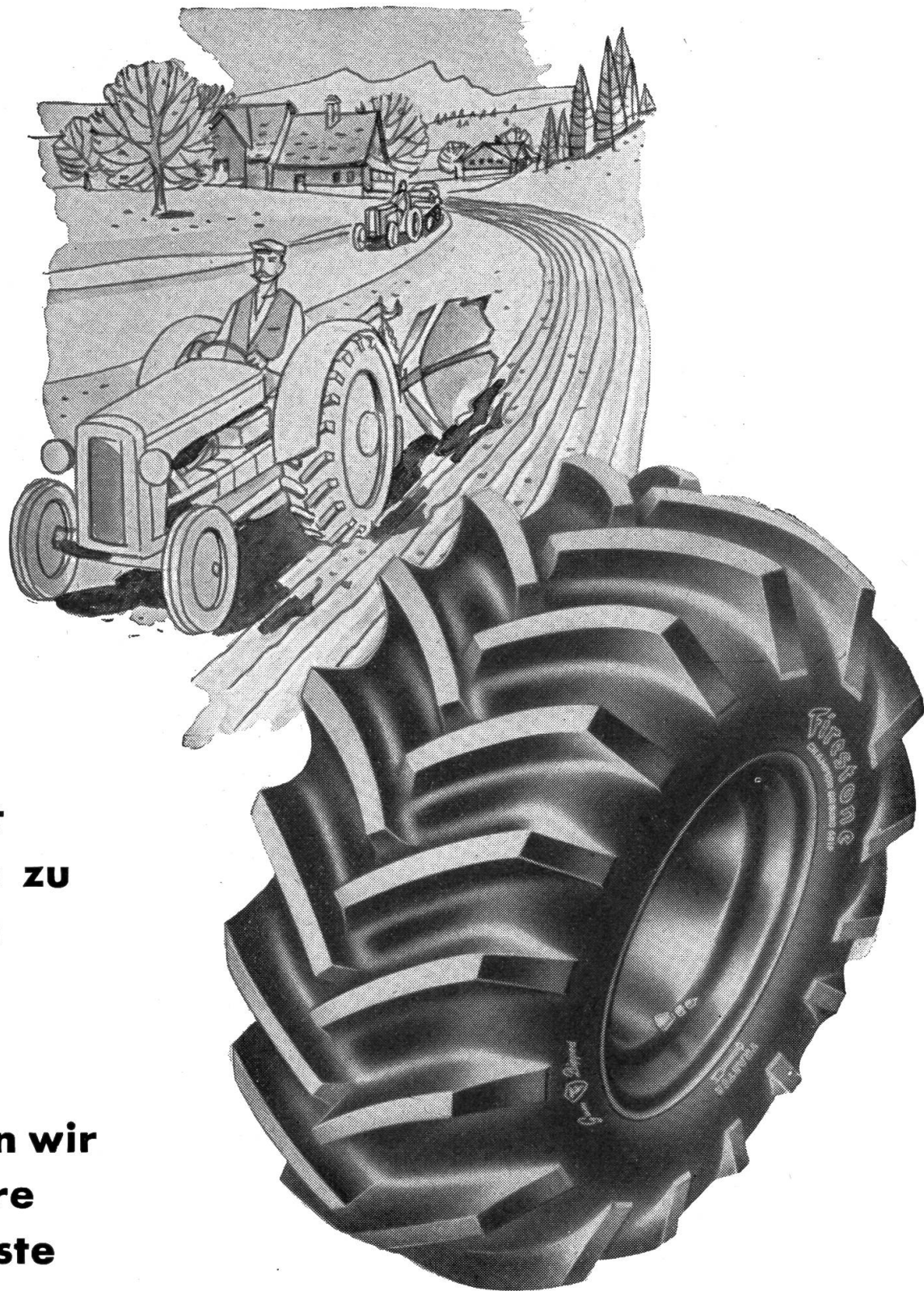


Firestone

biete
Mögl
denj
wähl
Bedü
best

Auf V
Ihne
deta

ne
e?



one

nnen die
keit, selbst
gen Reifen zu
der Ihren
issen am
entspricht

sch senden wir
erne unsere
erte Preisliste

Firestone

ABRIK FÜR FIRESTONE-PRODUKTE AG., PRATTELN



Viehputz mit dem Piassava-Besen

Bekanntlich ist das Viehputzen eine zeitraubende und anstrengende Arbeit. Ein findiger Bauer hat eine praktische Lösung gefunden, die sicher viel Nachahmung finden wird.

Auf einem kleineren Piassava-Besen hat er sich einen einfachen Handgriff angebracht, wie man ihn ohne viel Mühe selbst herstellen kann. Es ist jedoch notwendig, dass der Handgriff mit Schrauben befestigt wird.

Der Vorteil dieser Vorrichtung ist darin zu sehen, dass man mit beiden Händen kräftig bürsten kann und mit dem grossen Besen eine verhältnismässig grosse Leistung erzielt. Wenn im Stall geputzt wird, ist es natürlich nötig, dass man dafür sorgt, dass der entstehende Staub abziehen kann. Es ist natürlich noch besser, wenn man den Viehputz im Freien durchführen kann. Das ist auch für das Vieh sehr bekömmlich, selbst dann, wenn es draussen einmal frisch ist.

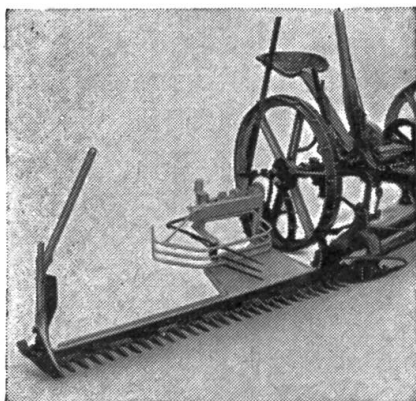
Pferdebürste mit Gummirücken

Die neue Pferdebürste mit Gummirücken hat den Vorteil, dass sie sich dem Tierkörper viel besser anschmiegen kann, als eine normale Bürste mit Holz. Das ist besonders beim Putzen der Gliedmassen wertvoll. Dort werden auch Stösse, die sich nie vermeiden lassen, abgedämpft. Weit wichtiger erscheint mir aber die Tatsache, dass die Bürste mit Gummirücken länger hält. Wir wissen aus Erfahrung, dass die Borsten immer am Bürstenrand abgeschliffen sind. Sie sind aber nicht abgenützt, sondern abgebrochen, weil sie an der Kante des Bürstenholzes abgeknickt wurden. Der Gummirücken verhindert das Abknicken und darum halten diese Bürsten auch viel länger.

Besseres Arbeiten, grössere Leistung, keine Beschädigung der Tiere, daher ruhiges Stehen und dreifache Haltbarkeit sind beachtenswerte Vorteile, die von der Praxis bestätigt werden. H. Steinmetz.

Hersteller: Wessels Patentgummibürstenfabrik,
Wildbergerhütte, Bez. Köln.





Ausgiebige Erntezeit

erhalten Sie mit der

Eingrassvorrichtung **PORTANA**

für Traktoren und Mähmaschinen.

Dieser Mahdenformer macht gleich hinter dem Messerbalken eine perfekte Mahd.

Sofort lieferbar! Prospekt gratis!

H. Portmann & Co., Ebikon

Maschinenbau, Telefon (041) 3 82 44 Luzern

Auto- und Industriekühler

G. Keller, Zürich 4

Neuanfertigung und Reparaturen von Kühlern jeder Art, ebenso von Brennstofftanks
Militärstrasse 46 Telephon (051) 25 12 63

Der komb. **Selbhalter- u. Traktorpflug**, System Lüthi, + Pat., bietet unverkennbare Vorteile. Für alle Traktoren mit Hydraulik. Sehr einfache, sofortige Montage. Eingebaute Sicherheitsauslösung. Jeder gutgehende Selbsthalter kann mit wenig Kosten umgebaut und trotzdem noch für Tierzug verwendet werden. Preis des Hebeapparates Fr. 420.— bis 590.— je nach Ausführung.

Fr. Lüthi, Pflugfabrikant, Lindenholz bei Langenthal



Landwirte!
Die

AUTO-LITE

**Spezial-Zündkerze
für Traktoren**

ist Original-Ausrüstung auf den führenden amerikanischen Traktoren-Marken.

Auch Ihr Traktor leistet mehr mit ihr.

Generalvertretung für die Schweiz:

Heizmann + Régis, Aarau Tel. 064/2 42 71

**Etwas Neues
im Ackerbau**

Verlangen Sie Prospekt!

Der **Anbaupflug GODESBERG** ist unwälzend, er wendet

- ohne Halten • ohne Hydraulik
- ohne Handaufzug • ohne jede Hilfsmechanik

Der Pflug ist sehr einfach, robust und billig und kann auf jeden Traktor angebaut werden, auch auf ältere Modelle.

W. Troesch - Landmaschinen - Wädenswil/ZH