

Zeitschrift: Der Traktor : schweizerische Zeitschrift für motorisiertes Landmaschinenwesen = Le tracteur : organe suisse pour le matériel de culture mécanique

Herausgeber: Schweizerischer Traktorverband

Band: 15 (1953)

Heft: 11

Rubrik: Die Seite der praktischen Winke

Nutzungsbedingungen

Die ETH-Bibliothek ist die Anbieterin der digitalisierten Zeitschriften auf E-Periodica. Sie besitzt keine Urheberrechte an den Zeitschriften und ist nicht verantwortlich für deren Inhalte. Die Rechte liegen in der Regel bei den Herausgebern beziehungsweise den externen Rechteinhabern. Das Veröffentlichen von Bildern in Print- und Online-Publikationen sowie auf Social Media-Kanälen oder Webseiten ist nur mit vorheriger Genehmigung der Rechteinhaber erlaubt. [Mehr erfahren](#)

Conditions d'utilisation

L'ETH Library est le fournisseur des revues numérisées. Elle ne détient aucun droit d'auteur sur les revues et n'est pas responsable de leur contenu. En règle générale, les droits sont détenus par les éditeurs ou les détenteurs de droits externes. La reproduction d'images dans des publications imprimées ou en ligne ainsi que sur des canaux de médias sociaux ou des sites web n'est autorisée qu'avec l'accord préalable des détenteurs des droits. [En savoir plus](#)

Terms of use

The ETH Library is the provider of the digitised journals. It does not own any copyrights to the journals and is not responsible for their content. The rights usually lie with the publishers or the external rights holders. Publishing images in print and online publications, as well as on social media channels or websites, is only permitted with the prior consent of the rights holders. [Find out more](#)

Download PDF: 21.02.2026

ETH-Bibliothek Zürich, E-Periodica, <https://www.e-periodica.ch>

Die Seite der praktischen Winke

Ein Vielzweck-Traktoranhänger

Im Verlaufe des vorletzten Winters habe ich nach eigenen Ideen einen Traktoranhänger erstellt. Da er sich gut bewährt, zeige ich einige Bilder zur Anregung weiterer Berufskollegen.

Die aus sämtlichen Bildern über den Rädern sichtbaren Ausschnitte haben es ermöglicht, die Ladefläche nur 70 cm über dem Boden zu halten. Die Reifendimension beträgt 32 x 6". Die Tragkraft ist mit 3,5—4 t berechnet.

Die Grundform des Anhängers, wie er zum Mistführen gebraucht wird, ist aus Abbildung 1 ersichtlich. Im Vergleich zu den üblichen Anhängern muss der Mist 40 cm weniger hoch gehoben werden. Auch das Abziehen vom Wagen vollzieht sich müheloser.

Die Abbildung 2 zeigt den Anhänger als «Bennen»-Wagen von 4 m³ Inhalt (ca. 120 Körbe), wie er zum Transport der Kartoffeln und Rüben verwendet wird. Die Höhe bis zum oberen Rand der Seitenbretter misst 1,20 m.

Die Bilder 3 und 4 zeigen den Anhänger als Heuwagen mit über 2 m hohen «Gattern». Bei gleicher Höhe vom Boden bis zum Bindebaum fasst der Anhänger 4—5 m³ mehr Heu. (Anmerkung der Redaktion: Hoffentlich hat sich der Knabe nur zum Photographieren, nicht aber zum Heimfahren ans Steuer gesetzt!).

Abbildung 5 zeigt den Anhänger in seiner Ausrüstung zum Transport der Rapsernte. Man beachte auf diesem Bild die Vorrichtung zum Anhängen eines weiteren Wagens.

Die Wendefähigkeit der Wagen hängt weniger von der Distanz der Achsen, als mehr von der Breite der Deichsel und von der Lage des Zugpunktes ab (Abb. 6). Je mehr sich der Zugpunkt hinter den Traktorrädern befindet, desto leichter ist das Wenden.

Der Unterbau zum Jauchewagen (Abb. 6) ist nicht der gleiche wie in den Abb. 1—5. Im Jauchekasten ist eine Rührvorrichtung eingebaut.

J. W. in B. (So)

Anmerkung der Redaktion:

Das Zentralsekretariat des Schweiz. Traktorverbandes vermittelt Interessenten gerne die Adresse des Besitzers des beschriebenen Traktoranhängers.

Anlässlich einer Pflugdemonstration in Sissach haben wir Traktoranhänger ähnlicher Bauart gesehen. Es wurden uns von seiten des Herrn S. W., der auch schon unter dieser Rubrik geschrieben hat, Abbildungen und technische Angaben in Aussicht gestellt. Der gleiche Herr S. W. hat zudem eine interessante, selbstkonstruierte mechanische Hebevorrichtung mit seitlicher Verschiebungsmöglichkeit des Zughakens (Pflügen) zu zeigen. Wir hoffen, ihn mit diesem öffentlichen Hinweis aus dem «Busch zu klopfen».

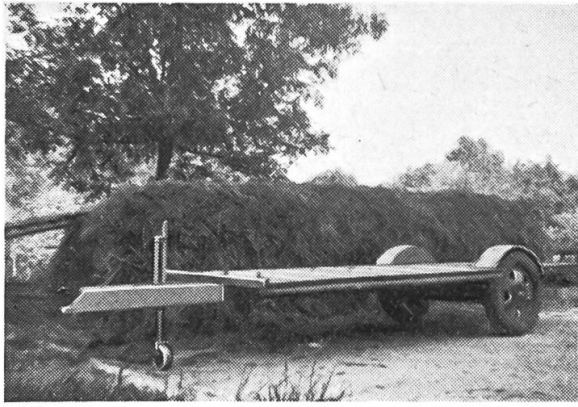


Abb. 1

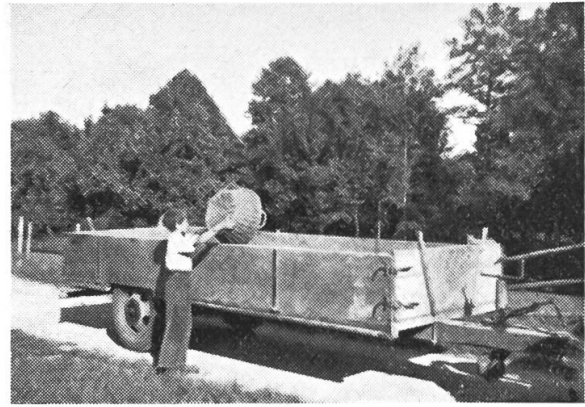


Abb. 2

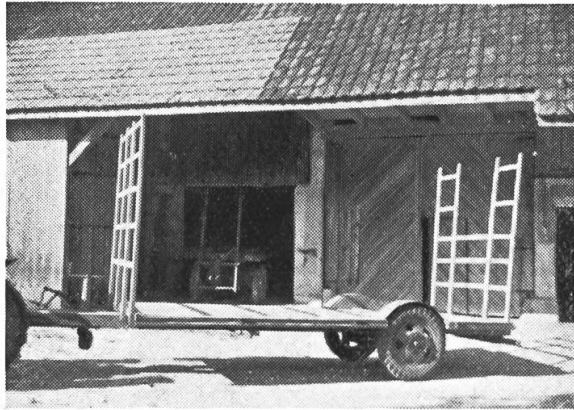


Abb. 3



Abb. 4

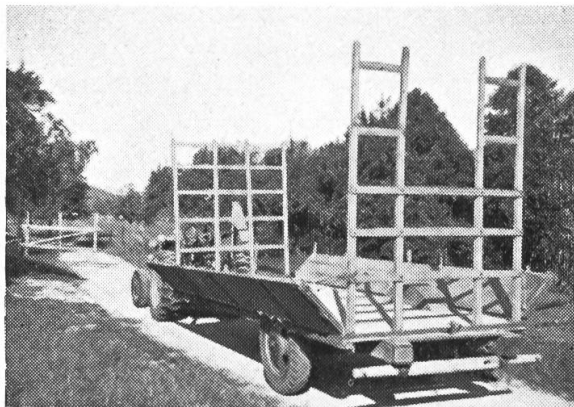


Abb. 5

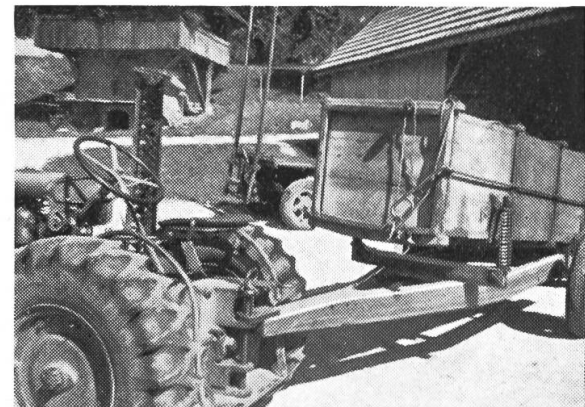


Abb. 6

Traktoranbauschienen

Wir haben in den Nummern 7, 9 und 10/53 des «Traktor» über Traktoranbauschienen geschrieben. In der Nr. 7/53 zeigten wir auf S. 15 die hydraulischen Hebevorrichtungen Lanz mit 4- und 3-Punkt-Aufhängung und Anbauschiene. In der Nr. 9/53 reproduzierten wir auf S. 11 eine Zeichnung der deutschen Industrie-Normung (DIN) 9672 (Schwingrahmen). In der