

Zeitschrift: Der Traktor : schweizerische Zeitschrift für motorisiertes Landmaschinenwesen = Le tracteur : organe suisse pour le matériel de culture mécanique

Herausgeber: Schweizerischer Traktorverband

Band: 13 (1951)

Heft: 10

Rubrik: Die Seite der praktischen Winke

Nutzungsbedingungen

Die ETH-Bibliothek ist die Anbieterin der digitalisierten Zeitschriften auf E-Periodica. Sie besitzt keine Urheberrechte an den Zeitschriften und ist nicht verantwortlich für deren Inhalte. Die Rechte liegen in der Regel bei den Herausgebern beziehungsweise den externen Rechteinhabern. Das Veröffentlichen von Bildern in Print- und Online-Publikationen sowie auf Social Media-Kanälen oder Webseiten ist nur mit vorheriger Genehmigung der Rechteinhaber erlaubt. [Mehr erfahren](#)

Conditions d'utilisation

L'ETH Library est le fournisseur des revues numérisées. Elle ne détient aucun droit d'auteur sur les revues et n'est pas responsable de leur contenu. En règle générale, les droits sont détenus par les éditeurs ou les détenteurs de droits externes. La reproduction d'images dans des publications imprimées ou en ligne ainsi que sur des canaux de médias sociaux ou des sites web n'est autorisée qu'avec l'accord préalable des détenteurs des droits. [En savoir plus](#)

Terms of use

The ETH Library is the provider of the digitised journals. It does not own any copyrights to the journals and is not responsible for their content. The rights usually lie with the publishers or the external rights holders. Publishing images in print and online publications, as well as on social media channels or websites, is only permitted with the prior consent of the rights holders. [Find out more](#)

Download PDF: 15.01.2026

ETH-Bibliothek Zürich, E-Periodica, <https://www.e-periodica.ch>

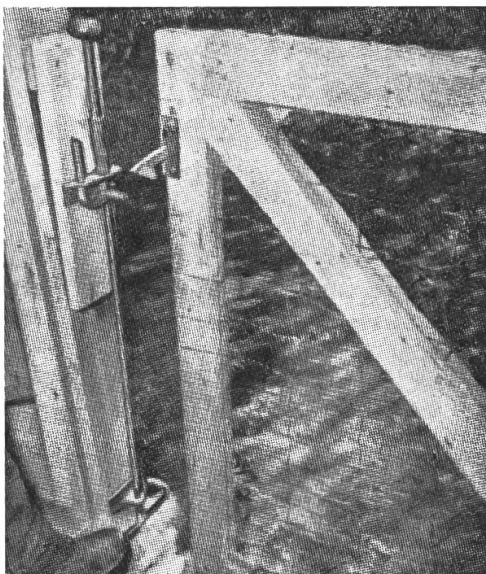
Die Seite der praktischen Winke

Das Oeffnen von Gattern

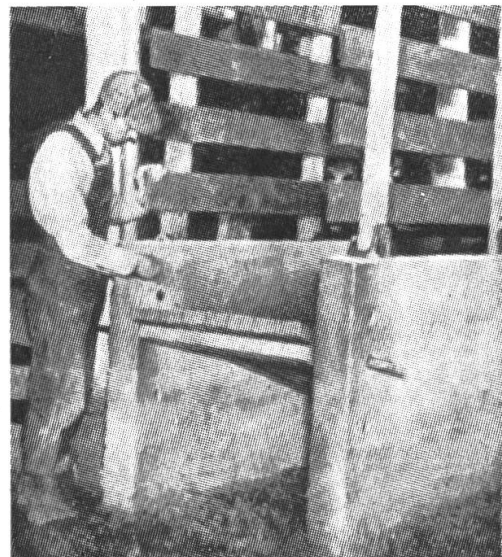
mit unfreien Händen kann oft zu Schwierigkeiten Anlass geben, besonders dann, wenn man Dinge in den Händen trägt, die nicht ohne weiteres auf den Boden gestellt werden können. Eine einfache Vorrichtung, welche am Pfosten angebracht wird, lässt solche Schwierigkeiten vermeiden, wie aus der Abbildung 1 ersichtlich ist. Dazu notwendig sind: ein Eisenstab, eine Feder, 2 Führungen, Klinke und Raste.

Viehverlad

Wie die Abbildung 2 zeigt, ist es leicht möglich, eine Viehverladerampe jedem Wagen anzupassen und zwar mittels Verschiebbarkeit der Rampe nach oben oder nach unten (beachte die Löcher in der Mauer).



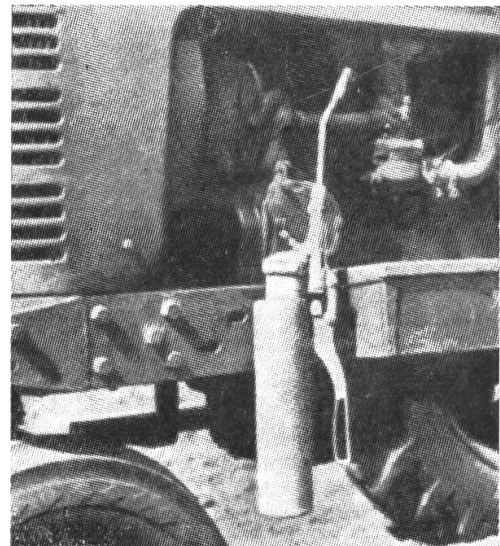
Links:
Abb. 1



Rechts:
Abb. 2

Verlieren der Fettpumpe unmöglich

Ein am Traktorrahmen befestigtes Röhrenstück, in das ein Boden eingefügt wird, dient zum Aufbewahren der Fettpumpe. Die Vorrichtung ist einfach und praktisch, da nicht nur ein, sondern zwei Vorteile damit verbunden sind. Erstens wird es unmöglich sein, die Pumpe zu verlieren und zweitens befindet sie sich in Greifnähe (s. Abb. 3 nebenan).

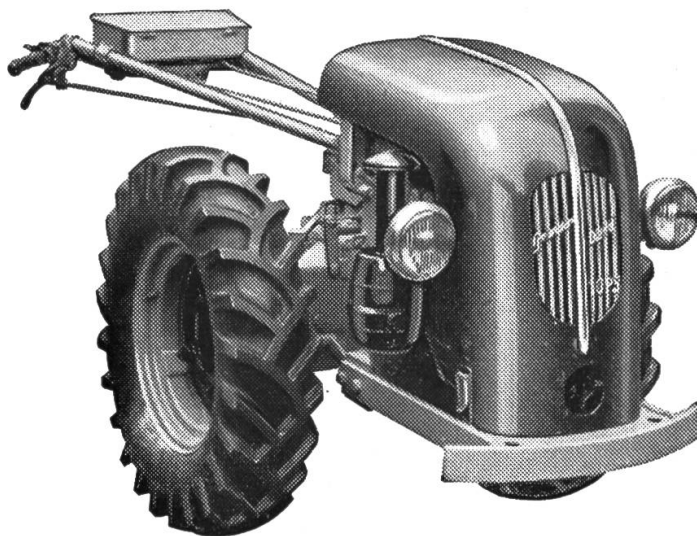


EINACHS-TRAKTOR

mit 10 PS DIESELMOTOR

GRUNDER 3-GU

neu!



An der Spitze der Wirtschaftlichkeit steht heute unser **GRUNDER-**Einachstraktor 3-GU (mit Differentialgetriebe) mit dem im Verbrauch bekannt sparsamen **DIESELMOTOR**

Nach wie vor liefern wir den bewährten GRUNDER-Benzinmotor zu 8 oder 10 PS.

Verlangen Sie Prospekte

Besuchen Sie uns an der OLMA in St. Gallen, Halle 5, Stand 525

Grunder & Co. AG.

MASCHINEN-FABRIK BINNINGEN - BASEL

Traktoren-Treibstoffe

Oele

Fette



AKTIENGESELLSCHAFT
ZÜRICH TEL. 32 68 60

Halter für einen Wasserschlauch

Mit Hilfe eines alten Pneureifens lässt sich ein Wasserschlauch bequem aufhängen. Der Reifen wird entzweigeschnitten und in der Nähe des Wasserhahns an der Wand befestigt. Ein grosser Vorteil dieser Vorrichtung besteht darin, dass der Schlauch an der Aufhängestelle nicht brüchig wird. (s. Abbildung 4).

Aufbewahren von Wasserschläuchen

Aus einem alten Rad (von Velo oder Motorrad) und 4 U-Eisen, welche daran befestigt werden, lässt sich eine praktische Vorrichtung herstellen, die zum Aufbewahren von Wasserschläuchen dient. Die Abbildung 5 zeigt den auf dem Rad aufgewickelten Wasserschlauch. Bü.

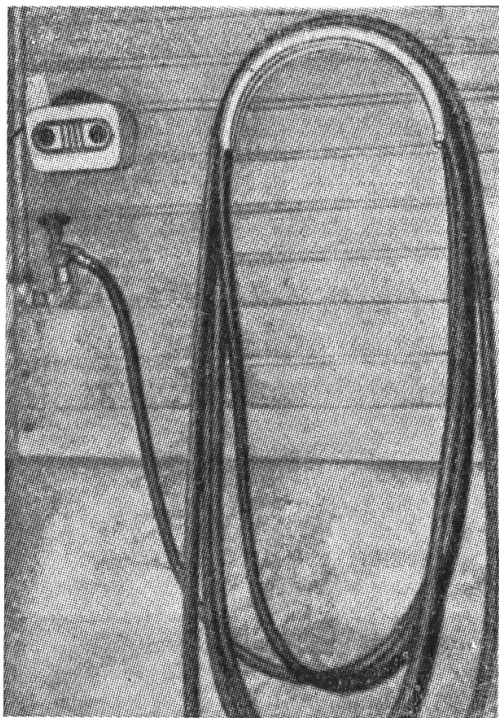


Abb. 4

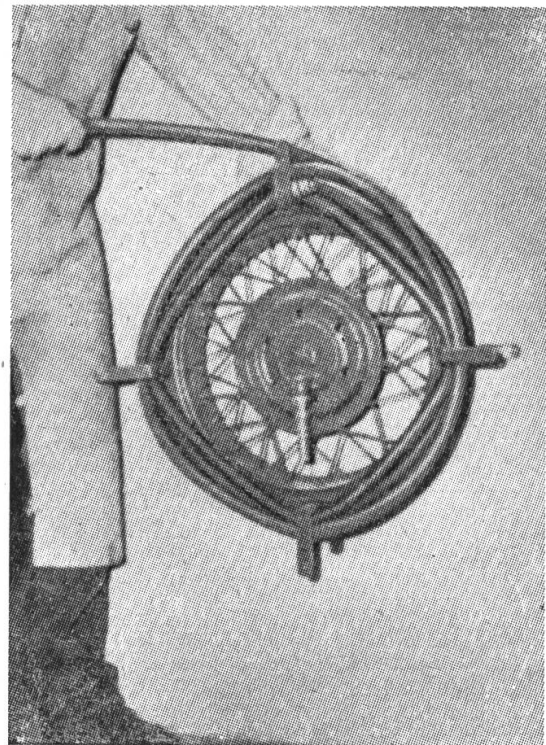


Abb. 5

Der neue

Knecht-Einmannpflug

hat sich in allen Böden glänzend bewährt. - Dies dank seiner **Verstellmöglichkeit** auch am Berg zum Aufwärts- und Abwärts-pflügen. Er kann zudem sofort belastet werden, was ein **unmittelbares Eingreifen in den Boden** zur Folge hat und ein Ausweichen in schweren Bodenstellen verunmöglicht.

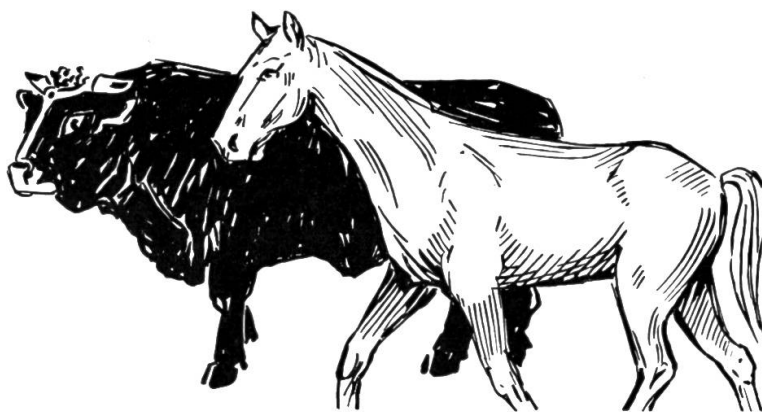
Der Pflug ist an alle Traktormarken lieferbar und meistens ohne jegliche Verwendung von Schlüsseln einsteckbar.

Preis Fr. 960.— plus Wust.

Verlangen Sie Vorführung durch die Generalvertretung:

G. Neck - Landmaschinen - Schleithelm SH Tel. (053) 6 41 65

**DEM TIER
DAS RICHTIGE
FUTTER,
IHREM MOTOR
DAS RICHTIGE**



OEL — er wird mehr leisten — er wird Sie weniger kosten —
er wird länger für Sie arbeiten !

Rugal

BLASOL



In strengen Zeiten kann man nicht lange pröbeln, welches Oel für diesen und welches für jenen Motor das Richtige sei.

Erfahrene Fachleute schulen

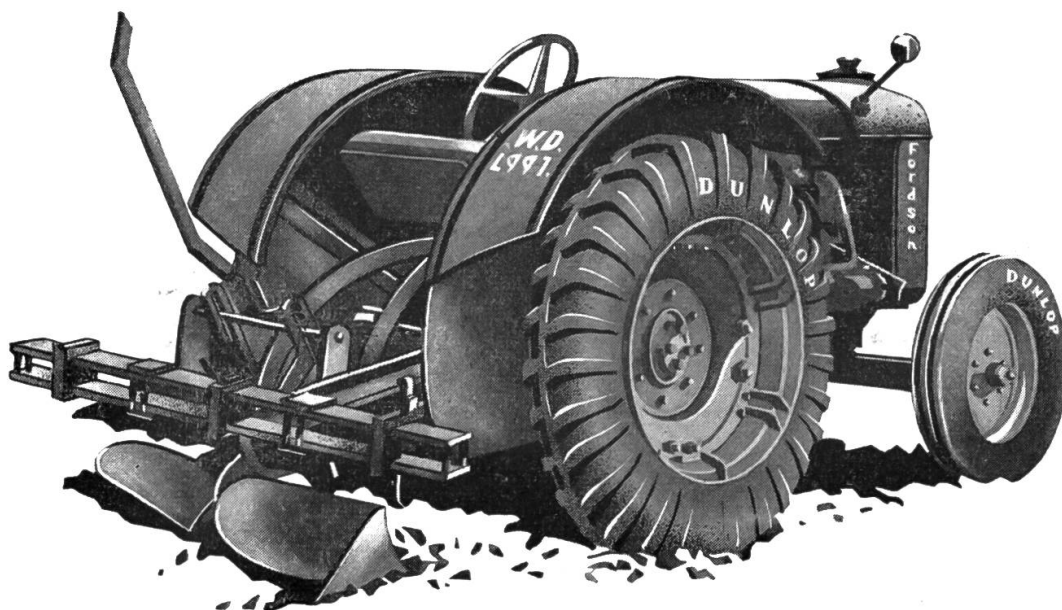
für neuere Motoren — für starken Gebrauch — RUGAL Motorenöl. RUGAL hält den Motor sauber und verhindert weitgehend Rückstandsbildung. Es ist sehr temperaturbeständig — so schützt es auch den höchstbelasteten Motor vollkommen.

Für ältere oder nicht übermässig stark beanspruchte Motoren ist BLASOL das richtige Oel. BLASOL hat die hierfür notwendigen Eigenschaften. Es gelangt auch rasch an die der Abnützung besonders unterworfenen Stellen und besitzt — wie RUGAL — grosse, andauernde Schmierkraft.

Machen Sie einen Versuch. Wo Sie im Zweifel sind, bin ich gerne zu jeder Auskunft bereit.

W. BLASER/HASLE-RÜEGSAU/CHEM. FABRIK/TEL. (034) 35 855

Der DUNLOP-PNEU für Traktoren überwindet alle Hindernisse



AG. DUNLOP S. A., ZÜRICH u. GENÈVE