

Zeitschrift: Der Traktor : schweizerische Zeitschrift für motorisiertes Landmaschinenwesen = Le tracteur : organe suisse pour le matériel de culture mécanique

Herausgeber: Schweizerischer Traktorverband

Band: 12 (1950)

Heft: 6

Rubrik: Prüfungsbericht Ep 619 : Getreideableger "Scheki" für Motormäher

Nutzungsbedingungen

Die ETH-Bibliothek ist die Anbieterin der digitalisierten Zeitschriften auf E-Periodica. Sie besitzt keine Urheberrechte an den Zeitschriften und ist nicht verantwortlich für deren Inhalte. Die Rechte liegen in der Regel bei den Herausgebern beziehungsweise den externen Rechteinhabern. Das Veröffentlichen von Bildern in Print- und Online-Publikationen sowie auf Social Media-Kanälen oder Webseiten ist nur mit vorheriger Genehmigung der Rechteinhaber erlaubt. [Mehr erfahren](#)

Conditions d'utilisation

L'ETH Library est le fournisseur des revues numérisées. Elle ne détient aucun droit d'auteur sur les revues et n'est pas responsable de leur contenu. En règle générale, les droits sont détenus par les éditeurs ou les détenteurs de droits externes. La reproduction d'images dans des publications imprimées ou en ligne ainsi que sur des canaux de médias sociaux ou des sites web n'est autorisée qu'avec l'accord préalable des détenteurs des droits. [En savoir plus](#)

Terms of use

The ETH Library is the provider of the digitised journals. It does not own any copyrights to the journals and is not responsible for their content. The rights usually lie with the publishers or the external rights holders. Publishing images in print and online publications, as well as on social media channels or websites, is only permitted with the prior consent of the rights holders. [Find out more](#)

Download PDF: 10.12.2025

ETH-Bibliothek Zürich, E-Periodica, <https://www.e-periodica.ch>

Zu mageres Gemisch ist erkennbar an:

1. Motor «knallt» in den Vergaser, spez. beim Beschleunigen.
2. Hindert man die Luftzufuhr etwas, so zieht der Motor besser.
3. Isolierstein der Kerze weiss, «verschmorte» Elektroden.
4. Der Motor erwärmt sich zu stark.

Zu fettes Gemisch ist erkennbar an:

1. Schwarzer Rauch aus dem Auspuff (nicht zu verwechseln mit dem blauen Rauch der 2-Takt-Motoren beim Abfahren).
2. Zündkerzen feucht, verrusst, evtl. verölt.
3. Uebermässiger Treibstoffverbrauch.

Wichtig:

Alle Bestandteile des Vergasers sind leicht und oft sehr dünnwandig gebaut (Düsen). Wir müssen sie beim zerlegen dementsprechend behandeln und die Schrauben fest aber nicht übermässig anziehen. Beisszangen und Meissel sind für den Vergaser ungeeignete Werkzeuge.

(Fortsetzung folgt)

K. Wepfer, Ober-Ohringen.

**Schweizerisches Institut für Landmaschinenwesen
und Landarbeitstechnik (IMA) Brugg**

Prüfungsbericht Ep 619

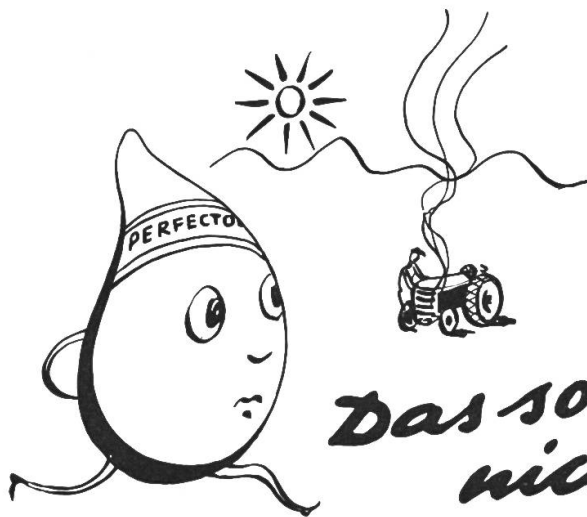
Getreideableger „Scheki“ für Motormäher

Anmelder und Hersteller: **J. Keller-Fritschi, Endingen AG.**

Preise 1950: je nach Balkenbreite Fr. 195.— bis Fr. 200.—. Sitz zu «Rekord» Fr. 8.80; Sitz zu «Motrac» Fr. 22.—; Sitz zu «Aecherli» Fr. 22.—.
Prüfstation: Kant. landwirtschaftliche Schule, Strickhof, Zürich.

Beschreibung: Der Getreideableger «Scheki» kann an allen Motormähern angebracht werden. Er besteht im wesentlichen aus:

1. Einem Apparat-Rahmen aus Flacheisenkonstruktion, der inkl. zwei daran zu befestigenden Gleitschuhen an zwei Fingerstellen gemeinsam mit den Fingern an den Mähbalken verschraubt wird;
2. Zwei verstellbaren Gleitschalen für den Anschlag der Stoppelenden;
3. Einem Gleitbügel mit zwei parallel zum Mähbalken verlaufenden Anschlagstangen für das geschnittene Getreide und für die Gabel zum Seitwärtsschieben der «Ablegeten»;
4. Einem Torpedoabteiler für die Benützung auf der Getreideseite und einem Aehrenheber für die andere und
5. Fußstützen und einem Fahrsitz für den Bedienungsmann.



*Das sollte
nicht passieren*

Hitze zerstört normales Motorenöl sehr rasch — es wird schwarz und schmiert ungenügend. Die Motorenleistung nimmt ab, und noch Schlimmeres kann passieren — meistens dann, wenn man den Traktor am nötigsten hat und ihn keinen Tag entbehren kann.

Bei Verwendung von PERFECTOL Motor Oil bleiben Sie garantiert vor solchen unliebsamen Ueberraschungen verschont. Auch der grössten Erhitzung hält es stand. Was ein in jeder Beziehung vollkommen geschmierter, sauber bleibender Motor für jeden Traktoren-Besitzer bedeutet, braucht wohl nicht erwähnt zu werden.

Geben auch Sie dem bewährten PERFECTOL Motor Oil den Vorzug. Es macht sich mehr als bezahlt.

OEL-BRACK AG. AARAU

Telefon (064) 2 27 57

Seit 1880 Spezialhaus für hochwertige Schmiermittel

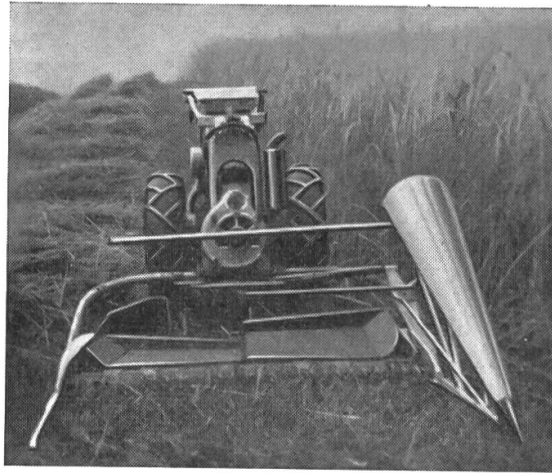


Der PERFECTOL-Tropfen hilft dem Traktorenbesitzer

Der Gleitbügel ist an der Befestigungsstelle mit einem Kugelkopf versehen, der zwischen zwei Kugelkalotten eingeklemmt wird. Diese Befestigung erlaubt ein Schwenken des Gleitbügels um die untere Anschlagstange, so dass die obere Anschlagstange in der Höhenlage verstellt wird. Die obere Stange ist auch ausziehbar.

Der Torpedoaufsatz und die Aehrenheber sind fest am Balken befestigt. Beide Teile können leicht gelöst und für die Rückfahrt der Maschine miteinander vertauscht werden.

Der Apparat wird vom Fahrsitz aus bedient. Dieser wird über dem Motormäher befestigt.



Ansicht des Getreideablegers von vorne.

Prüfungsgang und Ergebnisse: Der Getreideableger «Scheki» für Motormäher wurde in den Jahren 1945—1949 auf verschiedenen auswärtigen Betrieben in Korn-, Roggen- und Weizenbeständen geprüft.

Die Qualität der Arbeit konnte durch verschiedene konstruktive Änderungen verbessert werden. Sie ist allerdings stark abhängig von der Fertigkeit des Bedienungsmannes und der Dichte und dem Stand des Getreides. Die schönsten Häufchen lassen sich erzielen, wenn bei angestossenem Getreide gegen die Stossrichtung gefahren wird. In solchen Fällen ist das Ausziehen der Gleitstange angezeigt. Bei stark lagerndem Getreide ist der Schnitt gegen die Lagerrichtung nicht angängig; es besteht Gefahr, dass Aehren abgeschnitten werden.

Die Arbeitsleistung schwankt je nach Getreideart und Lagerungsverhältnissen. Sie beträgt bei einer Balkenbreite von 160 cm 16—27 a/st., was einer Mähfläche von 8 bis 13,5 a je Person — es ist Zweimannbedienung des Motormähers erforderlich — und Stunde entspricht. Verglichen mit der Handarbeit ist demnach die Leistung je Person und Zeiteinheit 5 bis 7mal grösser. Die Fahrgeschwindigkeit wählt man zu ca. 0,7 m/sec.

Die Arbeitsweise in sitzender Stellung verlangt etwas Übung. Sie ist weniger gefährlich, als wenn das Getreide von der Seite her abge-

INTERNATIONAL HARVESTER



KÜHLSCHRÄNKE

Standard
De Luxe
Super de Luxe

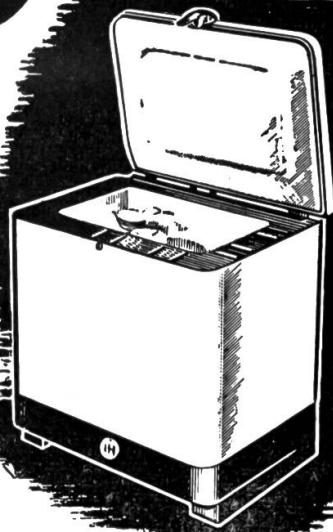
sichern das Frischhalten der
Lebensmittelvorräte und
vereinfachen dadurch die
Zubereitung der Mahlzeiten.

INTERNATIONAL HARVES-
TER Kühlschränke sind
geräuschlos, praktisch, billig
im Unterhalt.



TIEFKÜHLTRUHEN (120 bis 440 l Fassungsvermögen)

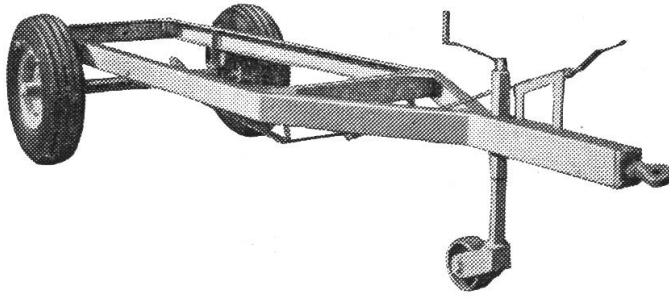
sind geschaffen für
die Frischerhaltung von
grossen Mengen Gemüse,
Fleisch und Früchten. So
eifrig wie Sie im Sommer
die Früchte hineinlegen,
gelangen sie im Winter auf
den Tisch. Mit einer INTER-
NATIONAL HARVESTER
Tiefkühltruhe verfügen Sie
über die letzte Neuheit
fortschrittlicher Ernährung.



**INTERNATIONAL HARVESTER
COMPANY A.G.**

**ZÜRICH HOHLSTRASSE 100
TEL. : (051) 23.57.40**

McCORMICK INTERNATIONAL TRAKTOREN UND LANDMASCHINEN
INTERNATIONAL LASTWAGEN - INTERNATIONAL HARVESTER KÜHLSCHRÄNKE UND
KÜHLTRUHEN - INTERNATIONAL INDUSTRIE - UND BAUMASCHINEN



Scheer

4 t Chassis (Fig. 593) 1 Jahr Garantie **ab Fr. 1350.—**

Nur das Dauerhafteste ist wirklich billig!

Verlangen Sie den Prospekt unserer Qualitäts-Chassis.

Normal- und Spezialausführungen.



Ernst Scheer A.-G. Herisau

Stahlbau und Maschinenfabrik Gegr. 1855 Tel. (071) 51992

zogen werden muss (Verletzungsgefahr der Füße durch Gleitschuh und Mähmesser). Kurzes Fassen der Gabel ist bei der Ablegearbeit zweckmässig. Arbeiterleichternd wirkt der Sitz mit Rückenlehne, an welcher der Körper beim Abstossen des Getreides Halt findet. Eine befriedigende Sitzgelegenheit fehlte bis jetzt am Einachstraktor Grunder 3 G.

Allgemeine Beurteilung: Der Getreideableger «Scheki» eignet sich für alle bekannten Motormäher. Nicht befriedigt hat die Sitzgelegenheit beim Einachstraktor Grunder 3 G. Der Anmelder bemüht sich um deren Verbesserung. Der Ableger leistet in stehenden und angestossenen Gersten-, Korn-, Weizen- und Roggenbeständen gute Arbeit. Die Arbeitsqualität hängt aber von der Dichte und Lagerung des Getreides, sowie der Fertigkeit des Bedienungsmanes ab. Die stündliche Leistung beträgt mit einem 160 cm breiten Balken 16—27 a, oder je Person 5 bis 7mal mehr als bei der Handarbeit.

Die Konstruktion ist einfach und solid. Das Auswechseln von Torpedo und Aehrenheber geht rasch und mühelos.

Der Preis ist angemessen.

Die Ablegevorrichtung «Scheki» erhält die Auszeichnung: **Durch das IMA im Jahre 1950 anerkannt.**

Brugg, 14. März 1950.

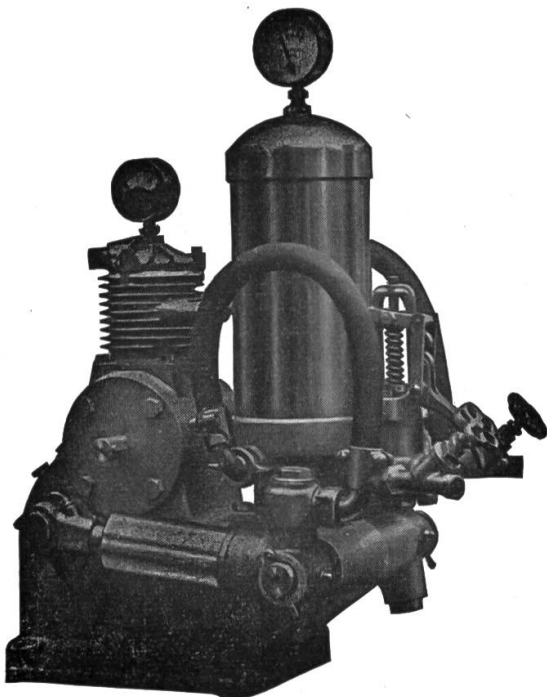
**Roll
synol**

Motor Oil

Ernst Hürlimann
MINERALÖLE & BENZIN
WÄDENSWIL

Zahlreiche Firmen beziehen
seit mehr als 25 Jahren
regelmässig ROLLSYNOL
MOTOR OIL. Viele Aner-
kennungsschreiben zeugen
für das Vertrauen meiner
Kunden in ROLLSYNOL
MOTOR OIL.

BIMOTO Anbaupumpen



zum Anbau an Traktoren,
Mäher und Seilwinden.

Für die Baum- und Reben-
Spritzung.

Komplette Spritzwagen mit
Anhänge-Vorrichtung an
Traktoren.

Verlangen Sie Spezial-Offerte!

Birchmeier & Cie., Künten

Kt. Aargau