

**Zeitschrift:** Der Traktor : schweizerische Zeitschrift für motorisiertes Landmaschinenwesen = Le tracteur : organe suisse pour le matériel de culture mécanique

**Herausgeber:** Schweizerischer Traktorverband

**Band:** 12 (1950)

**Heft:** 12

**Erratum:** Der Gebrauch von Motorenölen und die Anwendung von Schmiertabellen

**Autor:** [s.n.]

### **Nutzungsbedingungen**

Die ETH-Bibliothek ist die Anbieterin der digitalisierten Zeitschriften auf E-Periodica. Sie besitzt keine Urheberrechte an den Zeitschriften und ist nicht verantwortlich für deren Inhalte. Die Rechte liegen in der Regel bei den Herausgebern beziehungsweise den externen Rechteinhabern. Das Veröffentlichen von Bildern in Print- und Online-Publikationen sowie auf Social Media-Kanälen oder Webseiten ist nur mit vorheriger Genehmigung der Rechteinhaber erlaubt. [Mehr erfahren](#)

### **Conditions d'utilisation**

L'ETH Library est le fournisseur des revues numérisées. Elle ne détient aucun droit d'auteur sur les revues et n'est pas responsable de leur contenu. En règle générale, les droits sont détenus par les éditeurs ou les détenteurs de droits externes. La reproduction d'images dans des publications imprimées ou en ligne ainsi que sur des canaux de médias sociaux ou des sites web n'est autorisée qu'avec l'accord préalable des détenteurs des droits. [En savoir plus](#)

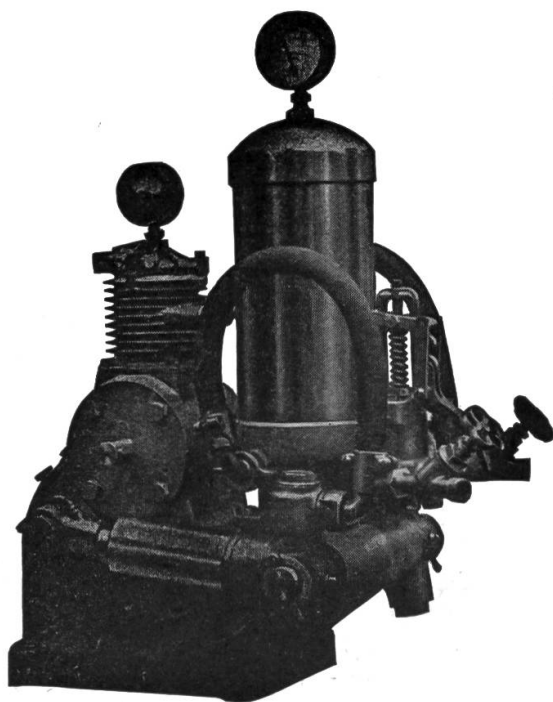
### **Terms of use**

The ETH Library is the provider of the digitised journals. It does not own any copyrights to the journals and is not responsible for their content. The rights usually lie with the publishers or the external rights holders. Publishing images in print and online publications, as well as on social media channels or websites, is only permitted with the prior consent of the rights holders. [Find out more](#)

**Download PDF:** 26.01.2026

**ETH-Bibliothek Zürich, E-Periodica, <https://www.e-periodica.ch>**

# BIMOTO Anbaupumpen



zum Anbau an Traktoren,  
Mäher und Seilwinden.

Für die Baum- und Reben-  
Spritzung.

Komplette Spritzwagen mit  
Anhänge-Vorrichtung an  
Traktoren.

Verlangen Sie Spezial-Offerte!

**Birchmeier & Cie., Künten**

Kt. Aargau



Reparaturen und Revisionen sofort, auf alle Fälle vor Neujahr, ausführen lassen!

## Der Gebrauch von Motorenölen und die Anwendung von Schmiertabellen

Unter dieser Ueberschrift veröffentlichten wir in der letzten Nummer (11/50, S. 10—14) eine Arbeit von Werkführer Fritsch, Zürich. Leider hat sich auf S. 14 ein Druckfehler eingeschlichen. Es sollte dort am Anfang des letzten fettgedruckten Abschnittes heissen: «Unter diesen Umständen muss man zu einem Motorenöl einer höheren SAE-Nummer greifen, bis der Verbrauch an Motorenöl normal, d. h. **1 l** (nicht 1 dl) **auf 50 Betriebsstunden**, geworden ist.

Um der Aufmerksamkeit eines Lesers gerecht zu werden, sei bei dieser Gelegenheit noch darauf hingewiesen, dass sich die Ausführungen von Herrn Fritsch auf einen Traktormotor mittlerer Grösse, von ca. 20—30 Brems-PS, beziehen.

Die Redaktion.



**Die Sammelmappe 1951**

(s. auch S. 31)

für den  
«**TRAKTOR**»  
jetzt bestellen!