

**Zeitschrift:** Der Traktor : schweizerische Zeitschrift für motorisiertes Landmaschinenwesen = Le tracteur : organe suisse pour le matériel de culture mécanique

**Herausgeber:** Schweizerischer Traktorverband

**Band:** 12 (1950)

**Heft:** 9

**Artikel:** Eignungs- und Leistungsprüfung für Traktorführer

**Autor:** Joho, E.

**DOI:** <https://doi.org/10.5169/seals-1048790>

### **Nutzungsbedingungen**

Die ETH-Bibliothek ist die Anbieterin der digitalisierten Zeitschriften auf E-Periodica. Sie besitzt keine Urheberrechte an den Zeitschriften und ist nicht verantwortlich für deren Inhalte. Die Rechte liegen in der Regel bei den Herausgebern beziehungsweise den externen Rechteinhabern. Das Veröffentlichen von Bildern in Print- und Online-Publikationen sowie auf Social Media-Kanälen oder Webseiten ist nur mit vorheriger Genehmigung der Rechteinhaber erlaubt. [Mehr erfahren](#)

### **Conditions d'utilisation**

L'ETH Library est le fournisseur des revues numérisées. Elle ne détient aucun droit d'auteur sur les revues et n'est pas responsable de leur contenu. En règle générale, les droits sont détenus par les éditeurs ou les détenteurs de droits externes. La reproduction d'images dans des publications imprimées ou en ligne ainsi que sur des canaux de médias sociaux ou des sites web n'est autorisée qu'avec l'accord préalable des détenteurs des droits. [En savoir plus](#)

### **Terms of use**

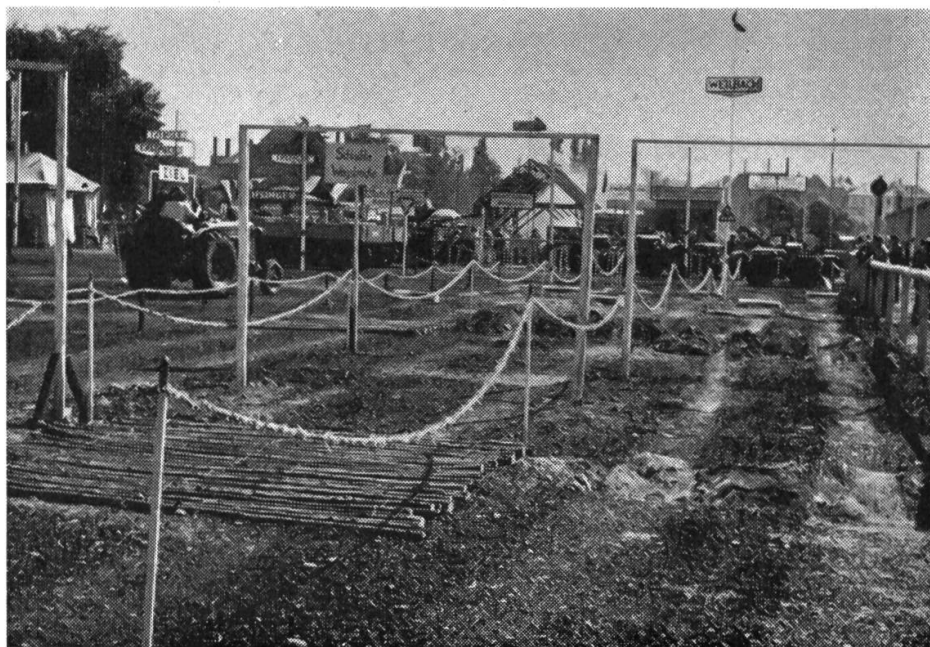
The ETH Library is the provider of the digitised journals. It does not own any copyrights to the journals and is not responsible for their content. The rights usually lie with the publishers or the external rights holders. Publishing images in print and online publications, as well as on social media channels or websites, is only permitted with the prior consent of the rights holders. [Find out more](#)

**Download PDF:** 18.01.2026

**ETH-Bibliothek Zürich, E-Periodica, <https://www.e-periodica.ch>**

# Eignungs- und Leistungsprüfungen für Traktorführer

In Nr. 12 des Jahrganges 1949 des Traktors orientierte der Unterzeichnete über die Eignungs- und Leistungsprüfungen für Traktorführer, wie sie die Sektion Luzern durchführte. Wir sind damals zum Ergebnis gekommen, den Sektionen die Durchführung solcher Prüfungen zu empfehlen. Anlässlich des Besuches der landwirtschaftlichen Wanderausstellung der deutschen Landwirtschaftsgesellschaft in Frankfurt a. Main hatten wir Gelegenheit, einem **Schlepperführer-Leistungsfahren** beizuwohnen. Die Veranstaltung war sehr geschickt organisiert und erfreute sich eines riesigen Zuspruches. Die Tagesbesten wurden täglich durch Aushang bekanntgegeben und erhielten ganz ansehnliche Preise. Bemerkenswert an dieser Prüfung war die einfache Organisation und die auf verhältnismässig kleinem Raum zusammengedrückte Prüfstrecke.



Blick auf die Prüfungsstrecke, für die verhältnismässig wenig Raum beansprucht wurde.

Die **Teilnahmebedingungen** lauteten:

1. Die Teilnahme am Wettbewerb ist kostenlos.  
Am Wettbewerb können alle Ausstellungsbesucher teilnehmen, die einen Führerschein oder ein Deula-Zeugnis vorzeigen können. Personen aus Industrie, Handel, Handwerk und Behörden scheiden jedoch bei der Preisverteilung aus.
2. Nach erfolgter Aufnahme wartet jeder Wettbewerber bei der Annahme vor der Umzäunung des Wettbewerb-Ringes.  
Die Wettbewerbs-Teilnahme erfolgt in Reihenfolge der Anmeldung.  
Der Wettbewerber wird vom Punktrichter zu den Maschinen geführt.
3. Der Wettbewerb besteht aus zweimaligem Befahren der Hindernisstrecke.



## INTERNATIONAL HARVESTER bietet 7 neue Vorteile

Die modernen, stromlinienförmigen International Harvester Kühlschränke weisen einzigartige Vorteile auf.

- **24 Möglichkeiten**, um die Anordnung der Tablare den persönlichen Bedürfnissen anzupassen.
- **Innenbeleuchtung** vollautomatisch — erhellt den ganzen Schrank.
- **Spezial-Temperatur-Kontrolle** mit 12er Skala.
- **Eingebaute Kühltruhe**, in der über 20 kg Eßwaren auf Gefrier-temperatur gehalten werden.
- **Spezialbehälter** für Fleisch, Früchte, Eier und Flaschen, leicht zu verstellen.
- **Eingebaute Vorratstruhe** für nicht zu kühlende Eßwaren.
- **Motor von besonderer Zuverlässigkeit**, verlangt keine Wartung, kein Oelen, 5 Jahre Garantie.

I. H. Kühlschränke sind in jeder Größe außerordentlich geräumig. So leicht reinzuhalten wie Porzellan. Der INTERNATIONAL HARVESTER mit all diesen Vorteilen ist der ideale Kühlschrank für Ihren Haushalt.



**INTERNATIONAL HARVESTER**  
*Kühlschränke*

INTERNATIONAL HARVESTER COMPANY AKTIENGESELLSCHAFT  
Hohlstrasse 100 Zürich 4 Tel. (051) 23 57 40

McCORMICK INTERNATIONAL TRAKTOREN UND LANDMASCHINEN  
INTERNATIONAL LASTWAGEN - INTERNATIONAL HARVESTER KÜHLSCHRÄNKE UND  
KÜHLTRUHEN - INTERNATIONAL INDUSTRIE- UND BAUMASCHINEN

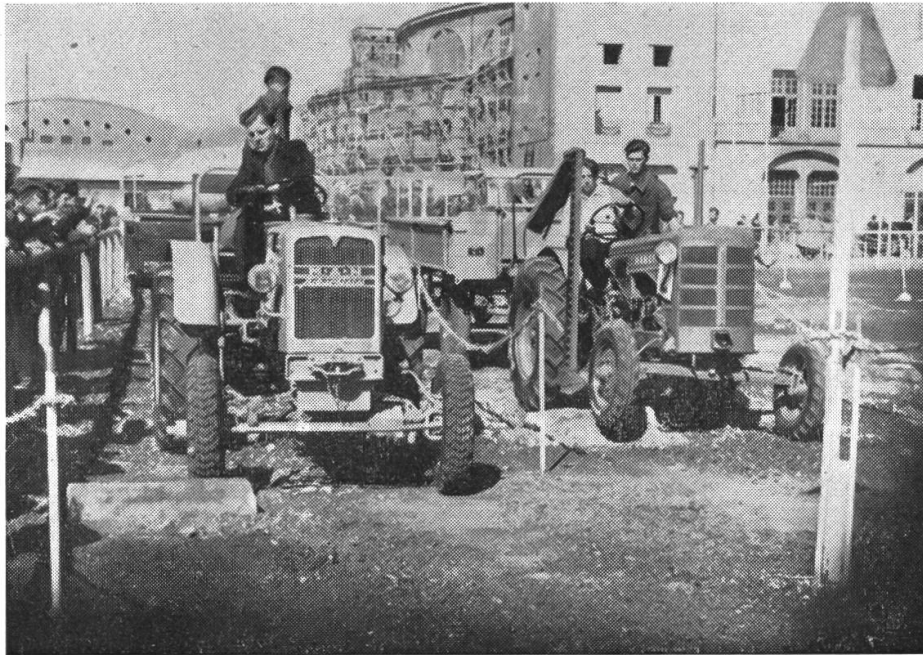
1. Runde (langsam)

Entscheidend ist, dass die vorgesehene Hindernisstrecke fehlerfrei mit der niedrigsten Geschwindigkeit durchfahren wird. Wird die Strecke fehlerfrei durchfahren, entscheidet die Zeit.

2. Runde (schnell)

Die Hindernisstrecke ist fehlerfrei mit höchstmöglicher Geschwindigkeit zu durchfahren. Wird die Strecke fehlerfrei durchfahren, entscheidet die Zeit.

Die Zeitdifferenz zwischen der 1. und 2. Runde ergibt die errungene Punktzahl.



Die mit Anhänger zu befahrende Strecke war möglichst «naturgetreu» mit allerlei Schikanen versehen und stellte grosse Anforderungen an die Fahrkunst.

### **Auswertung:**

Bei der Auswertung entscheiden: 1. Die Fehler, 2. die Punkte. Die Punkte werden aus der Zeitdifferenz zwischen der langsamen 1. und der schnellen 2. Runde errechnet.

Als Fehler gelten:

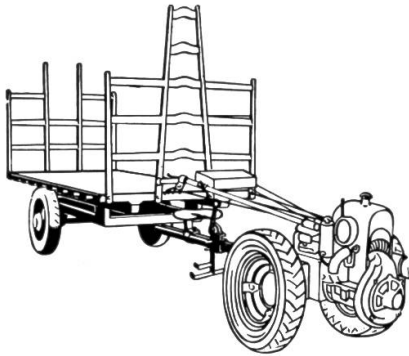
1. Betätigen von Kupplung und Bremsen, sowie Gangschaltung zwischen Start und Ziel. Die Geschwindigkeit darf nur mit dem Gas- bzw. Treibstoffhebel reguliert werden.
2. Ebenso gelten als Fehler das An- und Umfahren der Hindernisse, sowie Auslassen der Geschicklichkeitsübungen.
3. Beim Verlassen der vorgeschriebenen Fahrbahn oder Abwürgen des Motors zwischen Start und Ziel erfolgt Ausscheidung aus dem Leistungsfahren.
4. Nimmt ein Ausstellungsbesucher wiederholt am Leistungsfahren teil, sind mit Leistung der Unterschrift zur erneuten Annahme auf dem Anmeldeformular alle vorausgegangenen Auswertungen ungültig.

8 und 10 PS

# Universal-Landbaumaschine **GRUNDER**

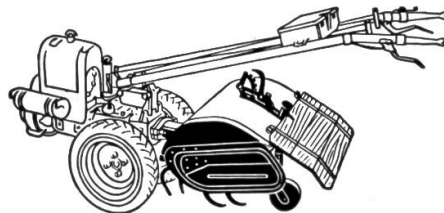
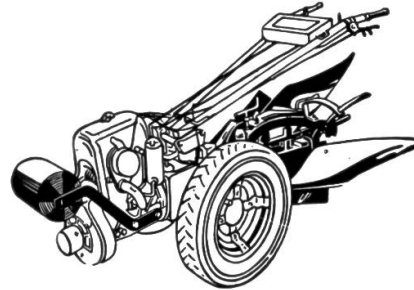
(Einachs-Traktor) 3-GU

vom I.M.A. geprüft und anerkannt. Kombiniert mit Pflug, Bodenfräse, Hack-, Häufel- u. Erntearratten, Zugdeichsel usw.



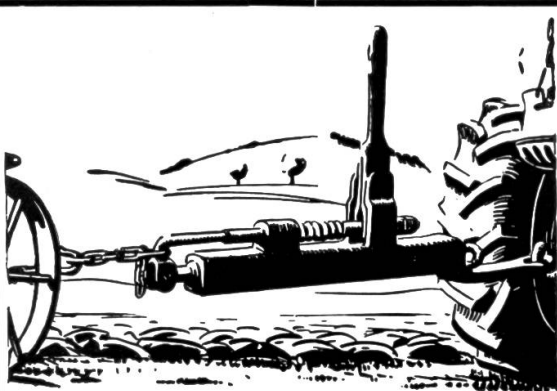
Comptoir Halle X

Stand Nr. 1010



**A. GRUNDER & CO. Motoren- u. Maschinenfabrik**  
**A.-G. BINNINGEN - BASEL**

Tel. (061) 2 42 57



Grosse Pflugschäden verhütet  
der automatische

## **Ausklinker für Traktorpflüge**

⊕ Pat. 201.877

Kein Zerreißen des Pfluges bei aussergewöhnl.  
Hindernissen mehr möglich. Rationelleres Arbei-  
ten. Preis **Fr. 78.-**. Über 1000 Stück im Betrieb.

Verlangt Prospekte mit Zeugnissen.

**S. Kurmann, Schmiedmeister**  
**Rüdiswil b/Ruswil (Luzern)**  
Telephon (041) 6 64 88

NB. Bei Bestellung Stecknageldicke angeben.

Spezialmodell für Seilpflüge.



**Traktorreifen**  
**aller Grössen können**  
**heute wieder neu**  
**aufgummiert werden.**

30 verschiedene Profile.  
Verlangen Sie Offerte unter  
Angabe der Pneu-Grösse.

**J. Stocken**  
**VULKANISIERANSTALT SUHR**

BEI Aarau TELEFON 064 2 28 67



5. Die Preise für die Tagesbesten werden täglich durch Aushang bekanntgegeben.
6. Die Teilnahme am Wettbewerb geschieht auf eigene Gefahr. Jeder Wettbewerber gibt durch umseitige Unterschrift sein Einverständnis, dass er keinerlei Ansprüche auf Ersatz, Wiedergutmachung oder Entschädigung an den Veranstalter des Schlepperfahrerleistungsfahrens für irgendwelche Personen- oder Sachschäden stellt, die durch die Teilnahme am Wettbewerb evtl. entstehen.
7. Das Preisrichterkollegium besteht jeweils aus einem Vertreter der DLG, KTL und dem Leiter des Schlepperführerleistungsfahrens.

Wir würden es sehr begrüßen, wenn die Sektionen des Schweiz. Traktorverbandes im Zusammenhang mit landwirtschaftlichen Ausstellungen oder bei Jahresversammlungen und dergl. Veranstaltungen derartige Prüfungen durchführen würden.

E. Joho, Schweizerische Beratungsstelle für Unfallverhütung.

## Ein neues Fahrzeug mit Allradantrieb

Unter diesem Titel veröffentlichten wir in der letzten Nummer eine Beschreibung des deutschen Universal-Motorgerätes UNIMOG.

Im Nachwort der Redaktion wiesen wir darauf hin, dass dem UNIMOG «für Fahren für Dritte gegen Entgelt, gemäss ATO, die gleichen engen Grenzen gesetzt sind» wie dem Landtraktor und die Vorteile als Transportfahrzeug (50 km Stundengeschwindigkeit, Ladebrücke) daher für schweizerische Verhältnisse weniger ins Gewicht fallen.

Das Eidg. Amt für Verkehr macht uns mit Recht darauf aufmerksam, dass der Bundesratsbeschluss vom 9.7.1943 lediglich auf landw. Traktoren und motorisierte landw. Maschinen anwendbar ist, deren Geschwindigkeit 20 km/std nicht übersteigt. Der obengenannte Bundesratsbeschluss ist demnach auf den UNIMOG — wie übrigens auch auf den Jeep und den Landrover — nicht anwendbar, d. h. die Besitzer eines der drei genannten Fahrzeuge bedürfen selbst dann einer Ermächtigung zu gemischtem Verkehr, wenn sie mit dem Fahrzeug **landwirtschaftliche** Transporte gegen Entgelt vornehmen.

Bei dieser Gelegenheit sei ebenfalls noch richtiggestellt, dass für die langsamfahrenden Landtraktoren die monatliche Beschränkung der landw. Transporte gegen Entgelt 30 Std. beträgt und nicht 20, wie dies im gleichen Artikel der letzten Nr. ein Druckfehler behauptete.

Die Redaktion.

### Für Ihren Traktor

das altbewährte





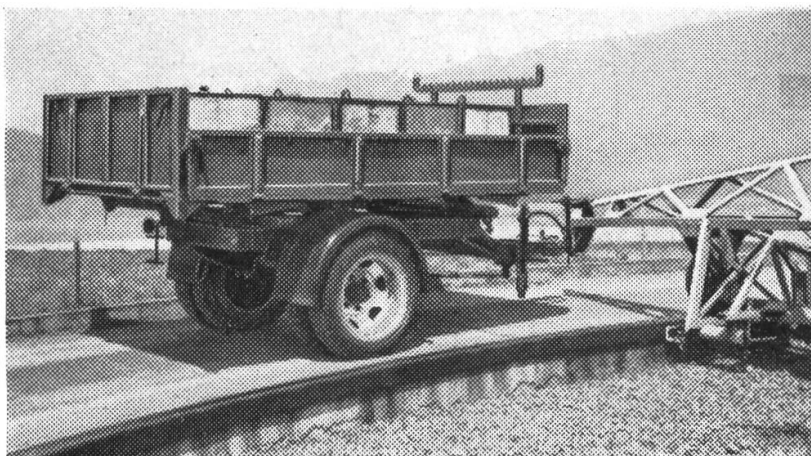

**FISKE BROTHERS REFINING CO. NEWARK N.J. / TOLEDO OHIO**  
**«FISKE'S» Fiske Verkaufsabteilung für die Schweiz, Aarau Tel. 064 / 2 43 60**



**MERZ AG. DULLIKEN** BEI OLTEN  
ABT. FAHRZEUGBAU

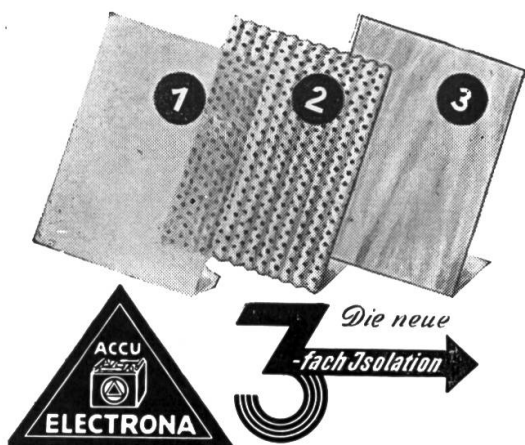
**Unsere Traktor-  
Kippanhänger  
bewähren sich  
durch:**

robuste Bauart  
la. hydr. Ausrüstung  
gute Zugänglichkeit zu  
Bremsen und Hydraulik  
günstiges Deichsel-  
gewicht



**Traktor - Kipp - Anhänger  
bringen Mehr-Verdienst**

Traktor-Kippanhänger unterziehen wir vor der Ablie-  
ferung auf werkeigener Versuchsbahn einer schweren  
Fahrprüfung über 1000 Hindernisse, wie über Radial-  
Tangentialdolen und Schwellen



**Die neue  
3-fach Isolation**

Sie verhindert die Schlamm Bildung und  
verlängert die Lebensdauer der Batterien

Wir fabrizieren  
Accumulatoren  
für alle Verwen-  
dungszwecke



**ELECTRONA** die Batterie mit der  
*längeren Lebensdauer!*

**ELECTRONA A.G.**  
Accumulatorenfabrik  
BOUDRY / NEUENBURG  
TELEPHON 6 42 46

**Rugal**



— regelmässig verwendet,  
verleiht Ihrem Traktor, Lastwagen  
oder Jeep längere Lebensdauer,  
denn es schützt den Motor. Dank  
vollkommener Schmierung, kein  
Verkleben heikler Motorteile. Ver-  
hinderung von Rückstandbildung.  
Darum reduziert RUGAL, das bes-  
sere Öl, die Unterhaltungskosten  
Ihrer Motoren!

Bestellen Sie direkt bei der  
Spezialfirma

**W. Blaser** Hasle-Rüegsau  
Tel. (034) 3 54 95

