

**Zeitschrift:** Der Traktor : schweizerische Zeitschrift für motorisiertes Landmaschinenwesen = Le tracteur : organe suisse pour le matériel de culture mécanique

**Herausgeber:** Schweizerischer Traktorverband

**Band:** 7 (1945)

**Heft:** 8

**Artikel:** Versuche mit einem Mähdrescher

**Autor:** [s.n.]

**DOI:** <https://doi.org/10.5169/seals-1048970>

### **Nutzungsbedingungen**

Die ETH-Bibliothek ist die Anbieterin der digitalisierten Zeitschriften auf E-Periodica. Sie besitzt keine Urheberrechte an den Zeitschriften und ist nicht verantwortlich für deren Inhalte. Die Rechte liegen in der Regel bei den Herausgebern beziehungsweise den externen Rechteinhabern. Das Veröffentlichen von Bildern in Print- und Online-Publikationen sowie auf Social Media-Kanälen oder Webseiten ist nur mit vorheriger Genehmigung der Rechteinhaber erlaubt. [Mehr erfahren](#)

### **Conditions d'utilisation**

L'ETH Library est le fournisseur des revues numérisées. Elle ne détient aucun droit d'auteur sur les revues et n'est pas responsable de leur contenu. En règle générale, les droits sont détenus par les éditeurs ou les détenteurs de droits externes. La reproduction d'images dans des publications imprimées ou en ligne ainsi que sur des canaux de médias sociaux ou des sites web n'est autorisée qu'avec l'accord préalable des détenteurs des droits. [En savoir plus](#)

### **Terms of use**

The ETH Library is the provider of the digitised journals. It does not own any copyrights to the journals and is not responsible for their content. The rights usually lie with the publishers or the external rights holders. Publishing images in print and online publications, as well as on social media channels or websites, is only permitted with the prior consent of the rights holders. [Find out more](#)

**Download PDF:** 22.02.2026

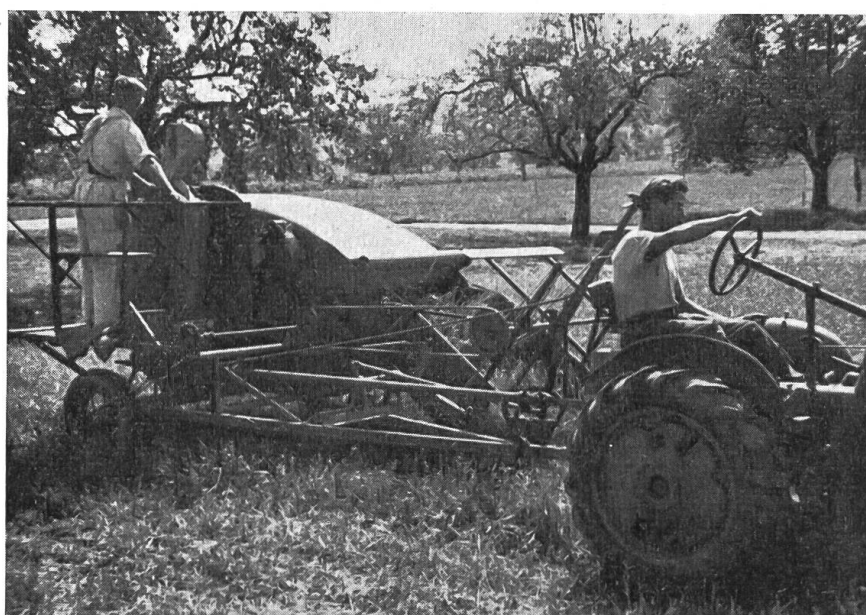
**ETH-Bibliothek Zürich, E-Periodica, <https://www.e-periodica.ch>**

so dass der Jeep in der Lage ist, bei landwirtschaftlichen Arbeiten im Dauerbetrieb mit fünf bis zwölf Kilometern per Stunde zu fahren, auf der Strasse jedoch ein Tempo von über 90 Stundenkilometern zu erreichen. Der Bericht der jeepbegeisterten Ingenieure nennt weitere Einsatzmöglichkeiten, welche die Anpassungsfähigkeit dieses originellen Kriegskindes dokumentieren: Der Jeep soll sich beim Abspritzen von Häuserblocks, als Stromerzeugungsmaschine, beim Transport von Flugzeugen, beim Bohren von Brunnen, beim Eintreiben von Vieh, beim Schneepflügen und Wasserpumpen ohne Schwierigkeiten verwenden lassen, durch seine Vielseitigkeit aber allen andern Maschinenaggregaten dieser Art hoch überlegen sein. La.

### **Versuche mit einem Mähdrescher.**

Im Kanton Zürich sind während der diesjährigen Erntezeit Versuche mit einem Mähdrescher durchgeführt worden. Es war dies das erstemal, dass in der Schweiz eine solche Maschine praktisch eingesetzt worden ist.

Bevor nicht absolut zuverlässige, endgültige Versuchsergebnisse vorliegen, möchten wir jedoch davon absehen, dieses Experiment einer eingehenden Kritik zu unterziehen. Wir beschränken uns deshalb lediglich auf die Wiedergabe eines kurzen Kommentars.



Wie aus den drei Bildern ersichtlich ist, handelt es sich bei diesem, von den Allis-Chalmers-Werken hergestellten Mähdrescher, um eine gefällige und gut durchkonstruierte Maschine. Bei näherer Betrachtung kann die Bauart tatsächlich als durchdacht und zweckmässig gewertet werden. Die Leistungsfähigkeit des Versuchsmodells, das einen Mähbalken von nur einem Meter Breite aufweist, ist im Vergleich zu den bei uns schon bekannten, grösser dimensionierten Bindemähern, relativ klein. Die Maschine drescht wohl gut aus. Das Getreide muss jedoch nachträglich noch gereinigt werden, was bei einer stationären Dreschmaschine nicht der Fall ist.

# Traktorenbesitzer!

Wir liefern in erstklassigen, bewährten Qualitäten

**Traktoren-Treibstoff rot**

**Diesel-Treibstoff**

**Benzin-Gemisch**

**Traktorenöl**

dünn-, mittel- und dickflüssig

**Getriebefett**

aus eigener Fabrikation

**Holzkohle**

für Generatoren, alle Körnungen

**Holzkohle**

grob, für Gasholzwagen

**„RIMBA“**

**Rob. Jos. Jecker Mineraloel & Benzin AG.**

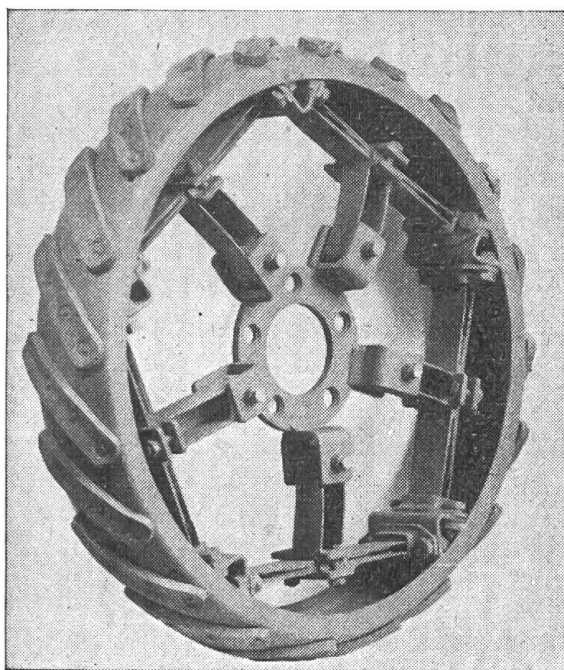
**Zürich-Altstetten** Telefon 25 53 62

*Lager in Zürich-Altstetten und in Sempach-Neuenkirch*

Rationierungsmarken bitte mit der Bestellung einsenden!

Eisenwerke

**ETTORE AMBROSETTI LUGANO**



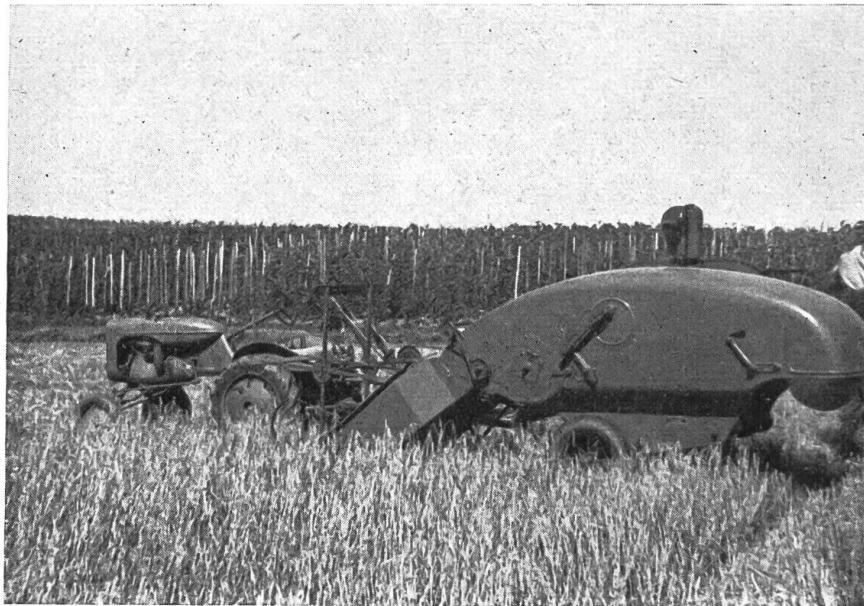
Scheibenräder, Felgen  
Naben, Bremstrommeln

—  
Komplette Achsen  
und Bremsen

—  
Elastische Räder mit und  
ohne Luftbereifung

—  
Geschmiedete und gepresste  
Teile aus Stahl  
Dreh- und Fräsarbeiten

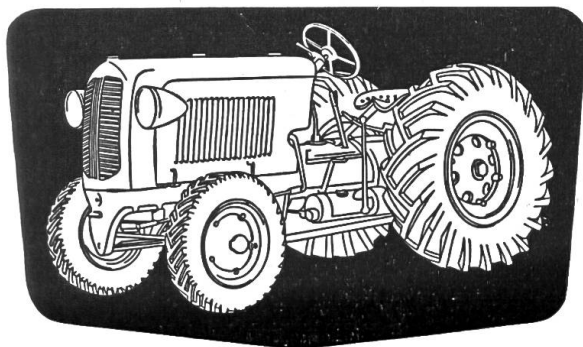
Das Stroh wird von der Maschine bei ihrer Funktion nach hinten ausgeworfen. Es muss also nachträglich separat geerntet werden. In Amerika wird das Stroh bekannterweise nicht so hoch bewertet wie bei uns.



Nach unserem Dafürhalten wird in unserem Lande nur ein sehr leistungsfähiger Mähdrescher zum Einsatz in Frage kommen. Es ist wohl möglich, dass grössere Betriebe oder Genossenschaften in naher Zukunft sich eines solchen Hilfsmittels bedienen.



Im Zuge der Modernisierungsbestrebungen der vor uns liegenden Jahre, wird uns Gelegenheit geboten werden, über manche neuen Maschinen und Aggregate zu orientieren. Wie es in sämtlichen Branchen der Fall ist, werden



## **BÜHRER- TRAKTOREN**

### **Spez. Reparaturwerkstatt**

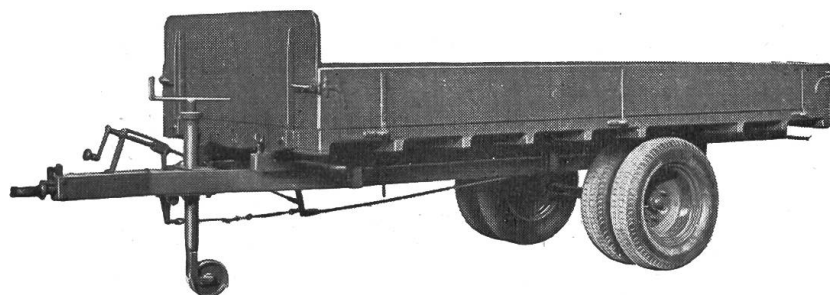
Ersatzteile, Zubehör, Anhänger,  
Einmannpflüge, Verdecke, Kottflügel,  
Ketten etc. - OCCASIONEN

### **Matzinger AG., Zürich 6**

Wehntalerstr. 23, Tel. (051) 28.33.43

auch für den Landwirt Fabrikate dem Markte zugeführt, die er sich schon immer wünschte und die sicherlich die bisherigen Arbeitsmethoden übertreffen. Es werden aber auch Produkte auftauchen, welche den Anforderungen unserer Landwirtschaft einfach nicht entsprechen. Eine unserer Hauptaufgaben erblicken wir gerade darin, in objektiver Betrachtung über solche Neuerungen zu berichten.

Sobald eindeutige Resultate über die Versuche des erwähnten Mähdreschers vorliegen, werden wir demnach auch auf dieses Thema wieder eintreten. Rü.



## **Traktor- und Auto-ANHÄNGER**

für **Landwirtschaft und Industrie**  
**Neukonstruktion in Leichtbau Stahlrohr 1- u. 2 Achser**  
Geländefahrzeuge mit Schwingachsen  
**Spez. Fahrzeuge auf Wunsch**  
Stützrollen, Auflaufbremsen, Bremsdämpfer, Anhänger-  
Achsen, Innenbackenbremsen

### **Spez. Reparaturwerkstätte**

für **Traktoren u. Anhänger, Pflüge, landw. Maschinen u. Geräte**

### **Ernst Schwarzenbach - Thalwil**

**Konstruktionswerkstätte, Telephon 92 08 27**

**Zürich**

Schweiz. Comptoir - Halle 5, Stand 580