

Zeitschrift: Der Traktor : schweizerische Zeitschrift für motorisiertes Landmaschinenwesen = Le tracteur : organe suisse pour le matériel de culture mécanique

Herausgeber: Schweizerischer Traktorverband

Band: 1 (1938)

Heft: 1

Werbung

Nutzungsbedingungen

Die ETH-Bibliothek ist die Anbieterin der digitalisierten Zeitschriften auf E-Periodica. Sie besitzt keine Urheberrechte an den Zeitschriften und ist nicht verantwortlich für deren Inhalte. Die Rechte liegen in der Regel bei den Herausgebern beziehungsweise den externen Rechteinhabern. Das Veröffentlichen von Bildern in Print- und Online-Publikationen sowie auf Social Media-Kanälen oder Webseiten ist nur mit vorheriger Genehmigung der Rechteinhaber erlaubt. [Mehr erfahren](#)

Conditions d'utilisation

L'ETH Library est le fournisseur des revues numérisées. Elle ne détient aucun droit d'auteur sur les revues et n'est pas responsable de leur contenu. En règle générale, les droits sont détenus par les éditeurs ou les détenteurs de droits externes. La reproduction d'images dans des publications imprimées ou en ligne ainsi que sur des canaux de médias sociaux ou des sites web n'est autorisée qu'avec l'accord préalable des détenteurs des droits. [En savoir plus](#)

Terms of use

The ETH Library is the provider of the digitised journals. It does not own any copyrights to the journals and is not responsible for their content. The rights usually lie with the publishers or the external rights holders. Publishing images in print and online publications, as well as on social media channels or websites, is only permitted with the prior consent of the rights holders. [Find out more](#)

Download PDF: 26.11.2025

ETH-Bibliothek Zürich, E-Periodica, <https://www.e-periodica.ch>

SCHWEIZ. TRAKTORVERBAND

Hertensteinstrasse 58 Luzern

Beitrittserklärung

Der Unterzeichnete meldet sich als Mitglied der Sektion / als direktes Mitglied*) (für Kantone, in denen bisher noch keine Sektion besteht) des Schweiz. Traktorverbandes an. Er ersucht um Zustellung der Verbandsstatuten und des roten Bestellscheinheftes.

Den Jahresbeitrag von Fr. 10.— habe ich auf das Postcheck-Konto VII 4361 einbezahlt.

Ich besitze einen (Marke) Traktor, Modell (Jahrgang)....., Steuerpferde
(Bitte um gefl. genaue Angaben, deutlich schreiben!)

Haben Sie eine Haftpflichtversicherung? Wünschen Sie nähere Auskunft hierüber?

Ort und Datum:

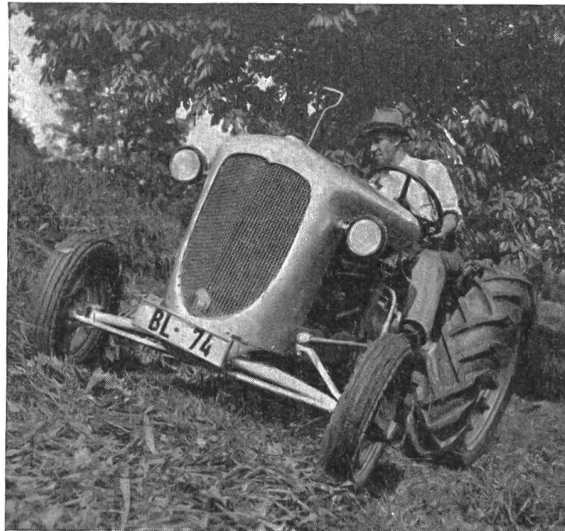
Unterschrift und **genaue** Adresse:

* Nicht Zutreffendes streichen.

Batterien



Basel
für alle Traktoren
die besten



Batteries



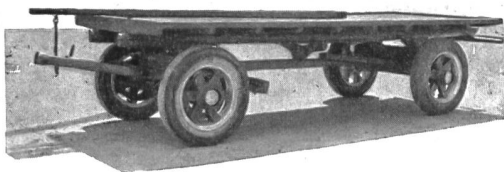
Bâle
les meilleures
pour tous les tracteurs



SA 3701 X

ETTINGERS WAGEN

mit **Kugellager** und **Pneubereifung**
für Traktoren- und Pferdezug



sind allen überlegen

Brücken-, Langholz-, Jauche- und Kieswagen, 2-Rad-Anhänger (alle leicht kombinierbar)

Besichtigen Sie mein grosses Lager fertiger Wagen oder lassen Sie sich bei ihnen von mir meinen kleinen Modellwagen unverbindlich vorführen.

Andr. ETTINGER, Diessenhofen

(Tel. 61 57) **WAGENBAU** (Thurgau)
Verlangen Sie Prospekte SA 8713 S

Oel- und Fettwarenfabrik

vormals Rud. Strübin A.-G.

Riehen

älteste Spezialfirma der Schweiz für technische Oele und Fette.

Spezialität: Automobil- und Traktoren-Oele und Fette.

SA 10808 X



TRAKTOREN-PETROL

Pétrole pour tracteurs



DEPOSITÄRE

DEPOSITAIRES



BERN	Thommen & Co., Bubenbergplatz 8	Telephon 2 94 34
BREMGARTEN	Th. Imbach, zur Linde	" 7 11 36
CHIASSO	Emanuele Centonze S.A.	" 1 89
FRIBOURG	Carburants & Lubrifiants S.A., Pont de Pérolles	" 15 47
GENÈVE	Les fils de Ph. Girod, 4, Rue Prévost Martin	" 4 03 49
GRENCHEN	Thommen & Co.	" 8 54 72
OLTEN	Moser & Co., Benzin und Oele	" 35 02
SCHAFFHAUSEN	Gebr. Brühlmann, Stauffacherhof	" 10 00
SION	Ed. Reynard, Benzine, Huiles	" 3 83
ST. GALLEN	Weber, Huber & Co., Broderbrunnen	" 5 17
THUN	Otto Ed. Kunz A.-G., Drogerie Edelweiss	" 21 15
WEINFELDEN	Walter Gilg, z. Kohlenhof	" 1 49
WINTERTHUR	Keller & Co., Kirchplatz 8	" 2 66 44

"BP", Benzin- und Petroleum A.-G.

"BP", Benzine et Pétroles S.A.

BASEL	Uferstrasse 90	Telephon 2 18 40	SA 3820 Z
LAUSANNE	Terreaux I	" 2 68 97	
LUZERN	Morgartenstrasse 17	" 2 46 45; Dillier A.-G., Tel. 2 46 45	
NEUCHÂTEL-PESEUX	Les Deurres	" 6 14 35; Du Bois, Jeanrenaud & Cie., Tel. 5 11 74	
ZÜRICH	Uraniastrasse 35	" 5 77 10; Depot Glattbrugg, Tel. 93 61 31	