

**Zeitschrift:** Schweizerische Lehrerinnenzeitung  
**Herausgeber:** Schweizerischer Lehrerinnenverein  
**Band:** 79 (1975)  
**Heft:** 4

## **Werbung**

### **Nutzungsbedingungen**

Die ETH-Bibliothek ist die Anbieterin der digitalisierten Zeitschriften auf E-Periodica. Sie besitzt keine Urheberrechte an den Zeitschriften und ist nicht verantwortlich für deren Inhalte. Die Rechte liegen in der Regel bei den Herausgebern beziehungsweise den externen Rechteinhabern. Das Veröffentlichen von Bildern in Print- und Online-Publikationen sowie auf Social Media-Kanälen oder Webseiten ist nur mit vorheriger Genehmigung der Rechteinhaber erlaubt. [Mehr erfahren](#)

### **Conditions d'utilisation**

L'ETH Library est le fournisseur des revues numérisées. Elle ne détient aucun droit d'auteur sur les revues et n'est pas responsable de leur contenu. En règle générale, les droits sont détenus par les éditeurs ou les détenteurs de droits externes. La reproduction d'images dans des publications imprimées ou en ligne ainsi que sur des canaux de médias sociaux ou des sites web n'est autorisée qu'avec l'accord préalable des détenteurs des droits. [En savoir plus](#)

### **Terms of use**

The ETH Library is the provider of the digitised journals. It does not own any copyrights to the journals and is not responsible for their content. The rights usually lie with the publishers or the external rights holders. Publishing images in print and online publications, as well as on social media channels or websites, is only permitted with the prior consent of the rights holders. [Find out more](#)

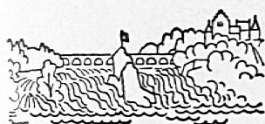
**Download PDF:** 27.01.2026

**ETH-Bibliothek Zürich, E-Periodica, <https://www.e-periodica.ch>**

# Schulreise - Ausflüge - Ferien

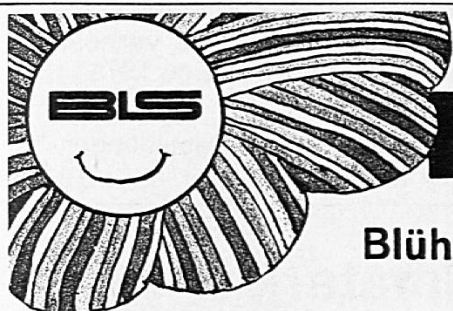


## Untersee und Rhein / Rheinfall Erker-Munotstadt Schaffhausen



### Drei Fliegen auf einen Streich!

Auskunft: Schweizerische Schifffahrtsgesellschaft Untersee und Rhein  
8202 Schaffhausen 2, Tel. 053 5 42 82  
Verkehrsbüro 8212 Neuhausen am Rheinfall, Tel. 053 2 12 33

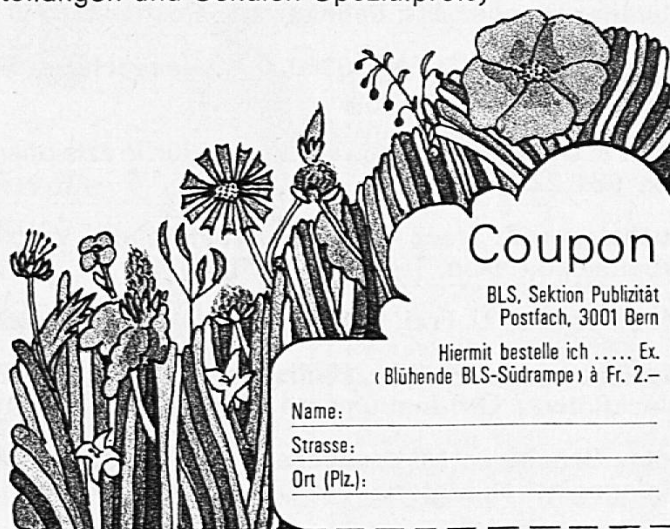


## Neu

### Blühende Lötschberg-Südrampe

Die neue Pflanzenfibel für die Wanderfreunde der BLS-Südrampe. Ein leicht verständlicher Botanik-Führer für 39 Pflanzen, welche am häufigsten entlang des Höhenweges Hohtenn—Ausserberg—Eggerberg anzutreffen sind.

Preis Fr. 2.— (Für Sammelbestellungen und Schulen Spezialpreis)



### Coupon

BLS, Sektion Publizität  
Postfach, 3001 Bern

Hiermit bestelle ich ..... Ex.  
(Blühende BLS-Südrampe) à Fr. 2.—

Name: \_\_\_\_\_

Strasse: \_\_\_\_\_

Ort (Plz.): \_\_\_\_\_

## Verlag der Schweizer Fibel

des Schweiz. Lehrervereins und  
des Schweiz. Lehrerinnenvereins

### Fibeln

#### Ganzheitlich-analytischer Lehrgang: «Wo ist Fipsi?»

von Elisabeth Pletscher, illustriert  
von Albert Gerster Fr. 4.80/3.85\*  
30 Übungsblätter dazu  
Fr. 2.—/1.70\*

Kommentar für die Hand des  
Lehrers Fr. 6.80

#### Synthetischer Lehrgang:

##### «Wir lernen lesen»

von Wilhelm Kilchherr, illustriert  
von Celestino Piatti Fr. 3.50/2.80\*  
Geleitwort für die Hand des  
Lehrers Fr. 3.80

#### Ganzheitlicher Lehrgang:

##### «Roti Rösli im Garte»

Arbeitsgemeinschaft der Zürcher  
Elementarlehrer, illustriert von  
Hans Fischer Fr. 4.20/3.50\*  
Geleitwort für die Hand des Lehrers  
von Alice Hugelshofer  
Fr. 3.60

### Lesehefte

**Märchen** von Annemarie Witzig  
Fr. 3.50/2.80\*

**Mutzli** von Olga Meyer  
Fr. 3.50/2.80\*

**Schilpi** von Gertrud Widmer  
Fr. 3.50/2.80\*

**Graupelzchen** von Olga Meyer  
Fr. 3.50/2.80\*

**Prinzessin Sonnenstrahl**  
v. Elisabeth Müller Fr. 3.50/2.80\*

**Köbis Dicki** von Olga Meyer  
Fr. 3.50/2.80\*

**Fritzli und sein Hund** von Elisabeth Lenhardt  
Fr. 3.50/2.80\*

**Heini und Anneli** von Wilhelm  
Kilchherr Fr. 3.50/2.80\*

**Daheim und auf der Strasse**  
von Wilhelm Kilchherr  
Fr. 3.50/2.80\*

**Steht auf, ihr lieben Kinderlein**  
Arb.-Gem. Zürcher Elementar-  
lehrer Fr. 3.50/2.80\*

**Lese-Rechtschreibstörungen bei  
normalbegabten Kindern**  
von Maria Linder. 2. verbesserte  
und erweiterte Auflage 1975  
Fr. 10.50

\* Mengenpreis ab 30 Exemplaren. Ansichtsexemplare und Bestellungen bei  
Schweizerischer Lehrerverein, Postfach 189, 8057 Zürich, Tel. 01 46 83 03

## Bezugsfirmen für Schulmaterial

**Dollfuss-Mieg & Cie. S. A., 9242 Oberuzwil**

D.M.C. — Näh-, Stick-, Stopf-, Strick- und Häkelgarne, Handarbeiten

**Günther Wagner AG, Pelikanwerk, Postfach, 8060 Zürich, Tel. 01 91 73 73**

**Ernst Ingold + Co. AG, 3360 Herzogenbuchsee, Spezialhaus für Schulbedarf**  
Tel. 063 5 31 01

**Kern & Co. AG, 5001 Aarau, Werke für Präzisionsmechanik und Optik**  
Tel. 064 22 11 22

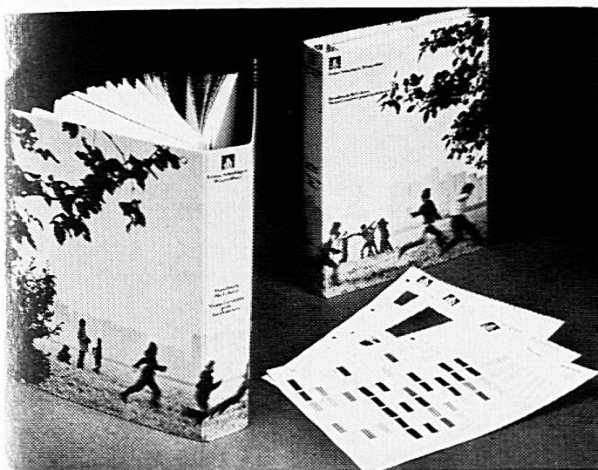
**Luchsinger & Trees AG, am Theaterplatz, Vertrauenshaus für sämtliche Hand-  
arbeitsmaterialien, Tel. 031 22 76 14**

**Mobil-Werke, U. Frei, 9442 Berneck, Schulmöbelfabrik, Tel. 071 71 22 42**

**Musikhaus zum Pelikan, Hadlaubstrasse 63, 8044 Zürich**  
Blockflöten / Orff-Instrumente / Musikalien, Tel. 01 60 19 85

**Franz Schubiger, Mattenbachstrasse 2, 8400 Winterthur**  
Pädagogisches Material für Schule und Kindergarten, Tel. 052 29 72 21





Unser Handbuch liegt in Ihrem Lehrerzimmer auf, wenn's gut geht. Wenn's schlecht geht, hat ein Kollege oder eine Kollegin es bei sich zu Hause. Oder der Materialverwalter verwaltet es.

Damit es immer gut geht, stellen wir Ihnen für Ihren persönlichen Gebrauch Einzelbroschüren zur Verfügung. Schreiben Sie uns, welche Bereiche Sie besonders interessieren, und wir schicken Ihnen den entsprechenden Auszug aus unserem Handbuch.



Franz Schubiger  
Mattenbachstrasse 2  
8400 Winterthur



*Sticken Sie mit  
der farbechten  
Tapisserie- oder Grobstickwolle  
von DMC, damit Sie auch  
nach Jahren noch Freude  
an Ihrem selbstgestickten  
Gobelin haben!*

Filteries  
DOLLFUS-MIEG & CIE. SA  
Zweigniederlassung  
9242 Oberuzwil SG

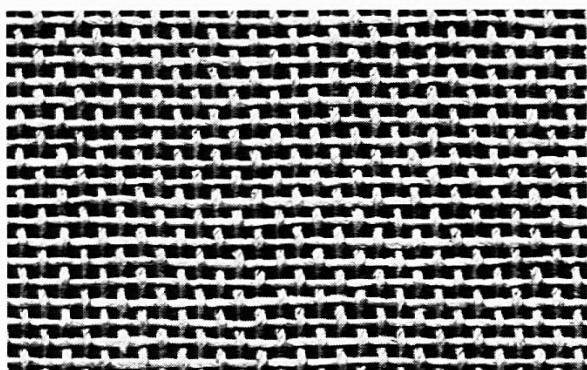
## Erfolgreiche Schriften im Verlag des Schweizerischen Lehrerinnenvereins

	Fr.
Hanna Brack: Lebensweis- heit und Wahrheitsgehalt im Märchen . . . . .	2.—
Muttersprache — in der Schule . . . . .	2.—

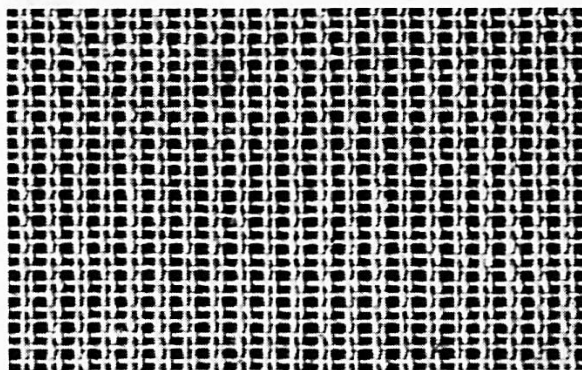
Die zwei Hefte können beim  
Schweizerischen Lehrerinnenheim,  
Wildermettweg 46, 3000 Bern, be-  
stellt werden.

Inseratpreise: 1/1 Seite Fr. 215.—,  
1/2 Seite Fr. 125.—, 1/4 Seite Fr. 80.—,  
1/8 Seite Fr. 45.—. — Wiederholungs-  
rabatte laut Tarif. — Inserate: Schweiz.  
Lehrerinnen-Zeitung, Milly Enderlin,  
Laubenhof 49, 7000 Chur, ☎ 081 22 27 20  
Druck: Bischofberger AG, 7002 Chur

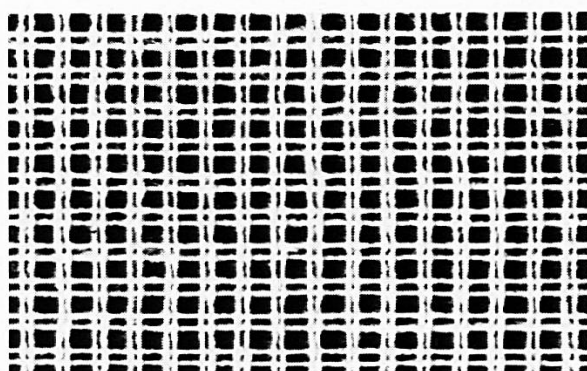
## *Stramine zum Sticken & Knüpfen*



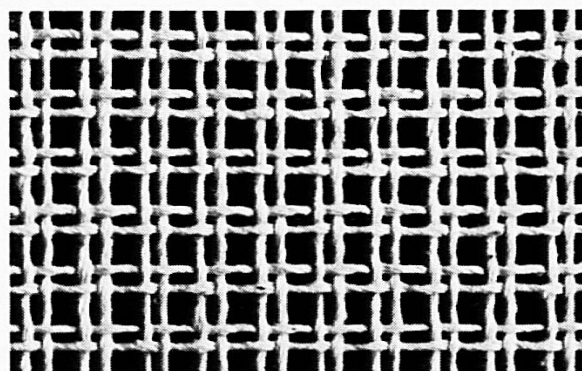
UAS 16 écreu  
65 cm Fr. 12.20 90 cm Fr. 16.50



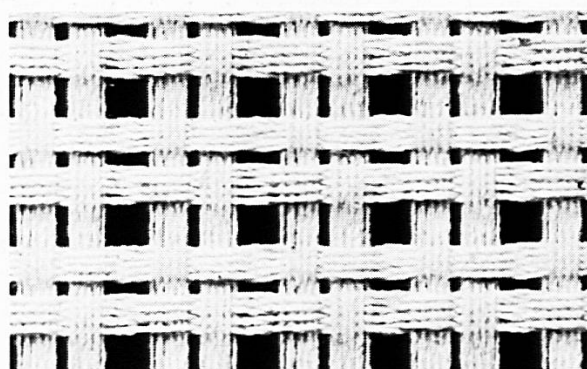
AL 3 écreu 58 cm Fr. 8.50  
69 cm Fr. 9.80 90 cm Fr. 12.50



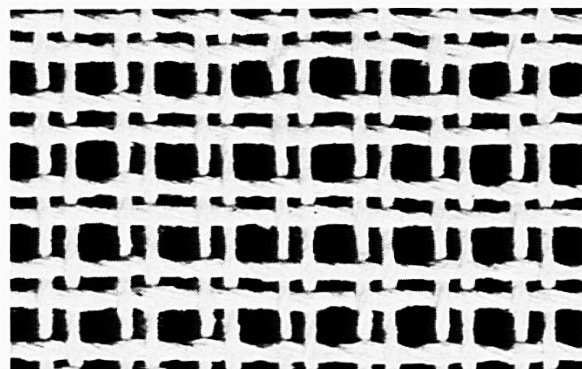
11 A/O weiss  
58 cm Fr. 4.50



Sudan 18205 écreu  
100 cm Fr. 7.90



Demo 16202 écreu  
85 cm Fr. 9.90



Smyrna 132010 écreu  
100 cm Fr. 9.90



**Luchsinger + Trees AG**  
**am Theaterplatz 4 Bern**