

**Zeitschrift:** Schweizerische Lehrerinnenzeitung  
**Herausgeber:** Schweizerischer Lehrerinnenverein  
**Band:** 77 (1973)  
**Heft:** 5

## Werbung

### Nutzungsbedingungen

Die ETH-Bibliothek ist die Anbieterin der digitalisierten Zeitschriften auf E-Periodica. Sie besitzt keine Urheberrechte an den Zeitschriften und ist nicht verantwortlich für deren Inhalte. Die Rechte liegen in der Regel bei den Herausgebern beziehungsweise den externen Rechteinhabern. Das Veröffentlichen von Bildern in Print- und Online-Publikationen sowie auf Social Media-Kanälen oder Webseiten ist nur mit vorheriger Genehmigung der Rechteinhaber erlaubt. [Mehr erfahren](#)

### Conditions d'utilisation

L'ETH Library est le fournisseur des revues numérisées. Elle ne détient aucun droit d'auteur sur les revues et n'est pas responsable de leur contenu. En règle générale, les droits sont détenus par les éditeurs ou les détenteurs de droits externes. La reproduction d'images dans des publications imprimées ou en ligne ainsi que sur des canaux de médias sociaux ou des sites web n'est autorisée qu'avec l'accord préalable des détenteurs des droits. [En savoir plus](#)

### Terms of use

The ETH Library is the provider of the digitised journals. It does not own any copyrights to the journals and is not responsible for their content. The rights usually lie with the publishers or the external rights holders. Publishing images in print and online publications, as well as on social media channels or websites, is only permitted with the prior consent of the rights holders. [Find out more](#)

**Download PDF:** 04.05.2026

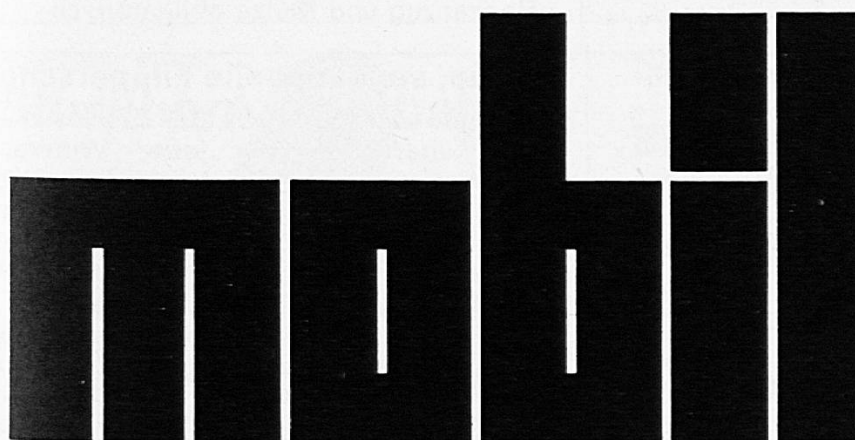
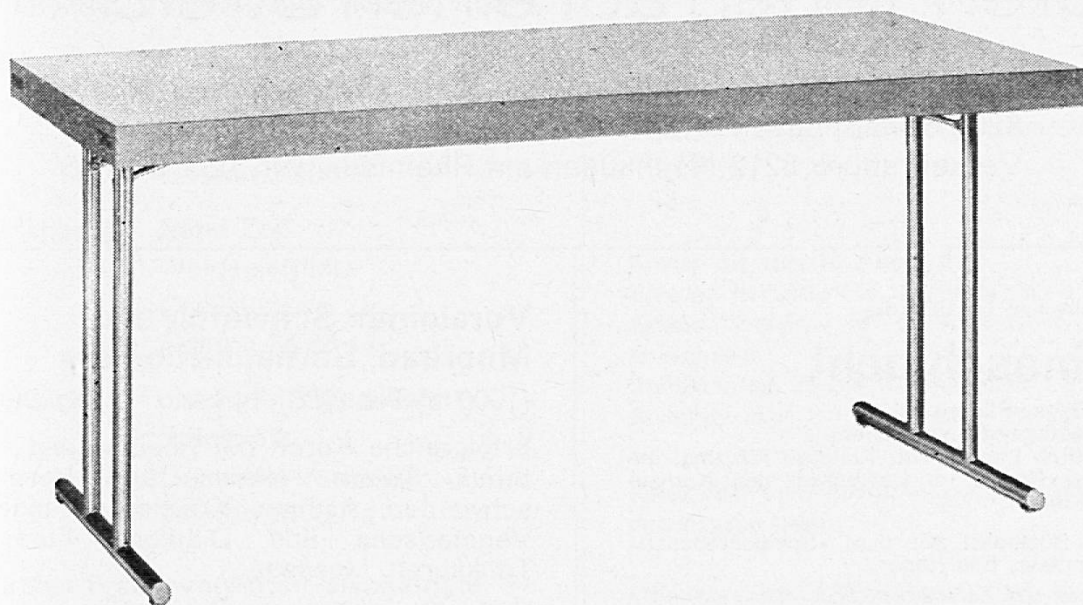
**ETH-Bibliothek Zürich, E-Periodica, <https://www.e-periodica.ch>**

---

# Mehrzweckräume

Mehrzweckräume im Schulhaus oder Gemeindehaus müssen verschiedensten Anforderungen gerecht werden. Diesen Anforderungen gerecht werden Möbel, die im Gebrauch handlich und stabil sind und bei Nichtgebrauch ein Minimum an Platz erfordern. Der Mobil Klappstisch Modell 722 erfüllt diese Forderung, er ist mit eingeklappten Füßen nur noch 8 cm hoch (!) und beliebig stapelbar. Über weitere Möglichkeiten geben wir Ihnen gerne Auskünfte.

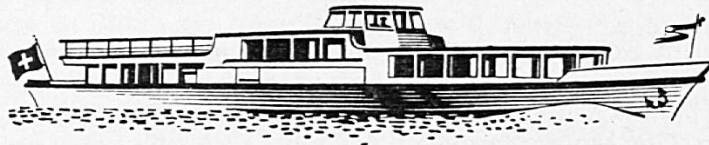
Verlangen Sie bitte Offerte oder eine unverbindliche Fachberatung.



Mobil-Werke  
U. Frei  
9442 Berneck  
Tel.07171 22 42



## Schulreise - Ausflüge - Ferien



### Untersee und Rhein / Rheinfall Erker-Munotstadt Schaffhausen

## Drei Fliegen auf einen Streich!

Auskunft: Schweizerische Schifffahrtsgesellschaft Untersee und Rhein  
8202 Schaffhausen 2, Tel. 053 5 42 82  
Verkehrsbüro 8212 Neuhausen am Rheinfall, Tel. 053 2 12 33

Bei Schulreisen im 1973 die

### Taminaschlucht

bei Bad Ragaz-Pfäfers,  
das überwältigende Naturerlebnis  
Geschichtlich interessant. Kundige Führung, an-  
gemessene Preise im Restaurant des Kurhau-  
ses Bad Pfäfers.

Hin- und Rückfahrt mit dem «Schluchtebusli»  
ab Kronenplatz, Bad Ragaz.

Anfragen an die Zentralkommission  
der Thermalbäder und Grand-Hotels Bad Ragaz,  
Telefon (085) 9 19 06 oder Kurhaus Bad Pfäfers,  
Telefon (085) 9 12 60.

### Voralpines Schwefel- und Moorbad, Serneus-Klosters

(1000 m) Tel. (083) 4 14 44

Erfolgreiche Kuren bei Rheuma und Ar-  
thritis, Leber-, Nieren- und Herzbe-  
schwerden, Asthma, Kreislaufstörungen.  
Vegetarische und Diätkost, Kurarzt,  
Trinkkuren, Massage.

Waldluft und Ruhe — Prospekt.

**Neu:** Geheiztes Hallenbad  
Badeanzug und Mütze obligatorisch

KNIE's  
**Kinderzoo**



### Neue, sensationelle Flipperschau

Einziges Delphinarium der Schweiz —  
jetzt überdacht; bei jeder Witterung  
mehrmals täglich Vorführung der neuen  
Delphin-Schau. Dazu über 400 Tiere aus  
aller Welt, Elefantenreiten, Ponyreiten,  
Ponytram, Schaubrüten. — Restaurant  
und Picknickplätze.

Ab 17. März täglich geöffnet (auch an al-  
len Feiertagen) von 9 bis 18 Uhr (Mai  
bis August bis 19 Uhr). Kollektiveintritt  
für Schulen: Kinder Fr. 1.50, Erwachsene  
Fr. 3.50, Lehrer gratis.

Auskünfte: Zoo-Büro Tel. 055 27 52 22

# Schulreise - Ausflüge - Ferien

Ausflüge, von denen Sie  
beglückt heimkehren.



**Bielersee** — dankbares Ziel!

St. Petersinsel — Heidenweg Erlach  
Rebberge von Twann und Ligerz

**Aarefahrt** Solothurn — Biel mit  
Storchenkolonie in Altreu

**3-Seenfahrt** durch Bieler—Neuenburger—  
Murtensee

**Bielersee-Schiffahrts-Gesellschaft 2501 Biel Tel. (032) 2 51 75**

## Schulklassen willkommen in unseren alkoholfreien Restaurants

**Karl der Grosse** neben Grossmünster  
Nähe See  
Kirchgasse 14  
Telefon 32 08 10

**Zürichberg** Nähe Zoo  
Waldspielplatz  
Orellistrasse 21  
Telefon 34 38 48

**Rigiblick** oberhalb Rigiseilbahn  
Spielplatz  
Gemaniastrasse 99  
Telefon 26 42 14

Zürcher Frauenverein für alkoholfreie  
Wirtschaften

## Mit einer Schulreise in den Zoologischen Garten Basel

Verbinden Sie Vergnügen, Freude und lebendigen Unterricht! Reichhaltige Sammlung seltener Tiere.

Kinder bis zum 16. Altersjahr . . . . .	Fr. 1.50
Schulen kollektiv bis 16. Altersjahr . . . . .	Fr. 1.20
Schulen kollektiv 16.—20. Altersjahr . . . . .	Fr. 2.40
Erwachsene . . . . .	Fr. 4.—
Kollektiv von 25 bis 100 Personen . . . . .	Fr. 3.50
Kollektiv über 100 Personen . . . . .	Fr. 3.—

Reiseleiter können Kollektivbillette jederzeit an den Kassen lösen.

**Öffnungszeiten:** 08.00—19.00 Uhr; Schliessung der Tierhäuser 18.00 Uhr.

Hoch hinauf mit der

## Stockhornbahn



Auskunft:  
Talstation Erlenbach  
im Simmental  
Tel. 033 81 21 81

Diesen Sommer:

## Brienzer Rothorn 2349 m über Meer

Das ideale Ausflugsziel im Berner Oberland! — Betriebsdauer Bahn und Hotel vom **2. Juni—29. September** (vom 30. September—14. Oktober bei guter Witterung mit reduziertem Fahrplan).

Bekannte Höhenwegwanderung Rothorn—Brünigpass 4—5 Stunden.  
Neue Höhenwanderung Rothorn—Schönbühl/Lungern 2—3 Stunden.

# Schulreise - Ausflüge - Ferien



## 50 km Wanderwege. Lohnender Ausgangspunkt für Schulreisen!

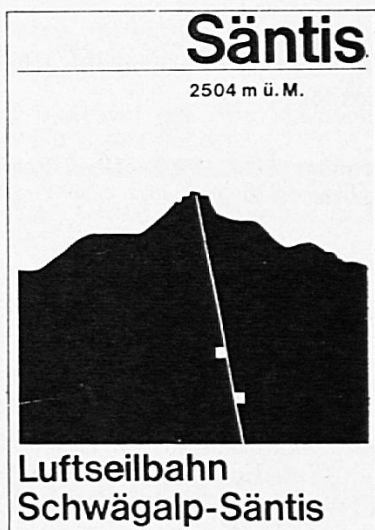
Tips mit Wanderzeiten zwischen 2—5 Stunden. Braunwald—Oberblegisee mit Abstieg nach Luchsingen, Nidfurn oder Leuggelbach, Schwanden. **Sesselbahn Gumén** mit gleichem Abstieg via Bächital Braunwald — Nussbühl — Klausenstrasse — Linthal. Schulen stark ermässigte Fahrpreise.

Neu: erster alpiner Rosenprüfgarten in Europa. Vita-Parcours.

## Verbinden Sie Ihre Schulreise mit einer Schifffahrt auf dem schönen Zürichsee



Besonders beliebte Reiseziele: Halbinsel Au, Insel Ufenau, Rapperswil (Kinderzoo) usw. Günstige Verbindungen mit Kursschiffen. — Auskünfte durch die Zürichsee-Schiffahrtsgesellschaft  
Tel. (01) 45 10 33



Eine Sântisfahrt -  
Ein bleibender, herrlicher Genuss



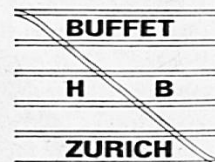
## Natur- und Tierpark Goldau

Tel. (041) 82 15 10

im wildromantischen Bergsturzgebiet; der Anziehungspunkt für Schul- und Vereinsausflüge. 3 Minuten vom Bahnhof.

Unser Treffpunkt  
in Zürich:

«Küchli-  
wirtschaft»



... das alkohol-  
freie Restaurant  
im Hauptbahnhof.

Für Schulen:  
Spezialrabatt

## Schulreise - Ausflüge - Ferien

# Schweizerische Reisevereinigung

Wir haben noch auf folgenden Reisen Plätze anzubieten:

13. bis 28. Juli SERBIEN und MAKEDONIEN: **Belgrad—Skopje—Ohrida-See—Sofia—Belgrad**, mittelalterliche Kirchen und Klöster mit hervorragenden Kunstschatzen, Fahrt durch lohnende Landschaften; mit Bahn und Car Fr. 1590.—.  
Leiter: lic. phil. Richard Müller, Wädenswil.  
Meldefrist 4. Juni.
5. bis 14. Oktober (Abreise abends, Rückkunft vormittags) **LÜNEBURGER HEIDE—HAMBURG—HELGOLAND—NORDSEEKÜSTE**, Standquartiere, Tagesfahrt nach Helgoland, Halligfahrt; mit Bahn, Car und Schiff. In Couchettes etwa Fr. 980.—.  
Leiter: Prof. Dr. Fritz Bachmann, Zürich.  
Meldefrist 5. September.

Einleitende Vorträge zu den Sommerreisen Samstag, den 2. Juni, ab 15 Uhr im 1. Stock des DU PONT, Bahnhofquai, Zürich 1.

Programme, Auskünfte und Anmeldungen beim  
**SEKRETARIAT der SRV, MORGENTALSTRASSE 57, 8038 ZÜRICH, Tel. (01) 45 55 50**



Fronalpstock

Ab Schwyz-Schlattli mit der neu umgebauten **Stoosbahn**. Vom Stoos auf den Fronalpstock zu Fuss oder mit der **Sesselbahn**. **Schwimmen** im alpinen, geheizten **Schwimmbad**.

Auskunft

Verkehrsbüro Stoos, Tel. (043) 21 15 50 oder 21 21 66



Herrlicher Ausblick auf die historischen Stätten der Zentralschweiz Höhen-Wanderwege Massenlager



Auskunft:

**Rigibahn-Gesellschaft**  
6354 Vitznau  
Tel. (041) 83 18 18



## Verkehrshaus der Schweiz Luzern mit Planetarium und Kosmorama

Lebendiger Anschauungsunterricht am Originalfahrzeug. Entwicklung der Verkehrsmittel zu Wasser, zu Lande und in der Luft sowie des Nachrichtenwesens, der Raumfahrt und Tourismus. Einziges Planetarium der Schweiz, das eine eindruckliche Darstellung des Sternenhimmels vermittelt. Lohnendes Ziel Ihrer Schulreise.

Bis Ende November täglich geöffnet von 09.00 bis 18.00 Uhr.

Auskünfte erteilt: Verkehrshaus der Schweiz, Lidostrasse 5, 6000 Luzern

## Schulreise - Ausflüge - Ferien

### Grindelwald

das schöne Gletscherdorf —  
Ziel Ihrer Schulreise!

In der über 1000 Meter langen

#### Gletscherschlucht

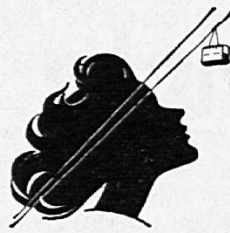
zeigen Sie Ihren Schülern Gletscherschliffe, Anfänge von Gletschermühlen, farbige Marmorblöcke im Flussbett, mannigfaltige Erosionsformen. Häufig belebt der Alpenmauerläufer die glatten Schluchtwände.

**Eintritt:** geführte Schulklassen Fr. 1.—.

Andere dankbare Ausflüge: First / Grosse Scheidegg / Bachalpsee / Faulhorn / Schynige Platte—Kleine Scheidegg / Jungfrauojoch / Männlichen.

**Geheiztes Schwimmbad 22° C.**

Auskunft: **Verkehrsbüro Grindelwald**  
Telephon (036) 53 12 12, Telex 32 217



### Luftseilbahn Wengen- Männlichen

Berner Oberland

2230 m ü. M.

Das herrliche Aussichtsplateau der Jungfrau-Region.

Vielseitiges Wandergebiet nach Kleine Scheidegg, Wengernalp, Wengen und Grindelwald inmitten einer unvergleichlichen Berglandschaft.

Billette ab allen Bahnstationen erhältlich. Spezialtarife für Gesellschafts- u. Schulreisen.

Auskünfte: Talstation Wengen,  
Tel. (036) 55 29 33 oder an den Bahnschaltern.



#### attraktives Schulreisen-Ziel

**Prächtiger Aussichtspunkt** über Interlaken, das «Bödeli», die beiden Seen, Eiger, Mönch und Jungfrau.

#### Modell-Eisenbahn-Grossanlage

Transitbahnen Gotthard und Lötschberg  
1 : 45, 6 gleichzeitig zirkulierende Züge,  
200 Meter Doppelspur, Spur 0, Tag- und  
Nachtstimmungen.

#### Gefahrlose Wanderwege, Rast- und Spielplätze

im prächtigen Heimwehfluh-Wald.

Kombinieren Sie Ihren evtl. Tell-Spiel-Besuch mit einem vormittäglichen Ausflug auf die Heimwehfluh.

Prospekte und Auskunft  
Heimwehfluh-Bahn, 3800 Interlaken

### Schulreise nach Bern?

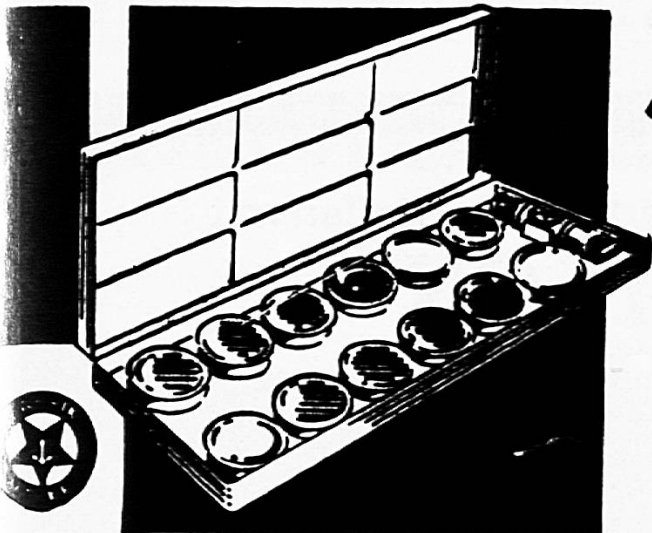
Dann besuchen Sie den **Berner Tierpark Dählhölzli** und sein reichhaltiges **Vivarium** (Vögel, Reptilien, Fische fremder Länder)

Ein großes Erlebnis für kleine und große Schüler!



Der erlebnisreiche **Schulflug**. Herrliche Rundfahrt mit Zahnradbahn und Luftseilbahnen. Grandioses Alpenpanorama. Vorzügliche Verpflegung (ermässigte Preise für Schulklassen) in den Restaurants auf Kulm, Fräkmüntegg und Krienseregg.

Auskunft **Pilatus-Bahn, Luzern**  
Tel. (041) 23 00 66



# Anker

dient dem Fortschritt und bringt einen **Schulfarbkasten** aus weißem **Kunststoff** mit Deckfarben mit folgenden Vorzügen:

- unzerbrechlich
- keine scharfen Ecken und Kanten
- kein Rosten

Generalvertretung für die Schweiz:  
**Rud. Baumgartner-Heim & Co.,**  
 8032 Zürich

Verlangen Sie weitere farbige Druckschriften über die seit 1891 hergestellten Anker-Erzeugnisse

## Bezugsfirmen für Schulmaterial

Conther Wagner AG, Pelikanwerk, Postfach, 8060 Zürich, Tel. 01 91 73 73

Ernst Ingold + Co. AG, 3360 Herzogenbuchsee, Spezialhaus für Schulbedarf  
 Tel. 063 5 31 01

Hörsinger & Trees AG, am Theaterplatz, Vertrauenshaus für sämtliche Handarbeitsmaterialien, Tel. 031 22 76 14

Mobil-Werke, U. Frei, 9442 Berneck, Schulmöbelfabrik, Tel. 071 71 22 42

Musikhaus zum Pelikan, Hadlaubstrasse 63, 8044 Zürich  
 Blockflöten / Orff-Instrumente / Musikalien, Tel. 01 60 19 85

Franz Schubiger, Mattenbachstrasse 2, 8400 Winterthur  
 Pädagogisches Material für Schule und Kindergarten, Tel. 052 29 72 21

International Wool Secretariat, Utoquai 55, 8008 Zürich  
 Schulungsmaterial Wolle, Tel. 01 47 46 30

Zeugin, 4242 Dittingen BE

Losesänder Uni-Boy, Schreibgeräte, Syncoll-Schulleim, Orff-Instrumente Sonor,  
 allgemeines Schulmaterial  
 Tel. 061 89 68 85

*Contra-Schmerz*  
gegen  
 Kopfweh, Migräne, Rheuma



Dr. WILD & Co. AG Basel

Inseratpreise:  $\frac{1}{1}$  Seite Fr. 180.—  
 $\frac{1}{2}$  Seite Fr. 105.—,  $\frac{1}{4}$  Seite Fr. 65.—,  
 $\frac{1}{8}$  Seite Fr. 37.—. — Wiederholungs-  
 rabatte laut Tarif. — Inserate: Schweiz.  
 Lehrerinnen-Zeitung, Milly Enderlin,  
 Laubenhof 49, 7000 Chur, ☎ (081) 22 27 20

Druck: Bischofberger & Co., 7002 Chur

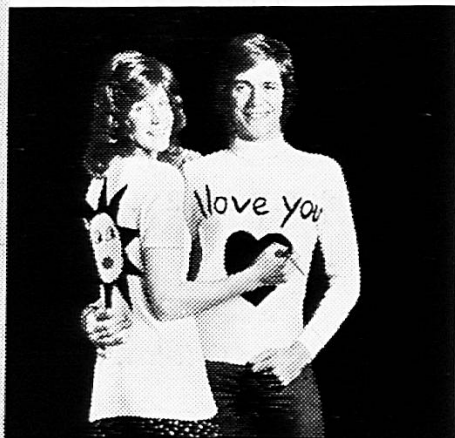
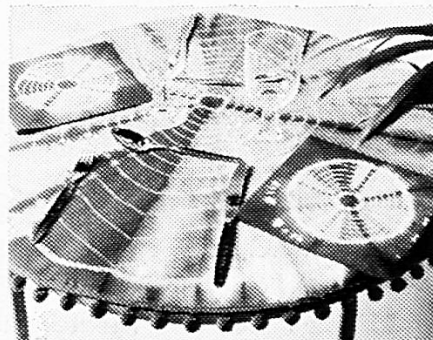
## Dekoratives Färben von Stoffen mit **DYLON**

Kaltwasserfarben

- verschiedene Färbemethoden für individuelle und exklusive Sujets;
- garantierte Licht- und Waschechtheit;
- 24 modische Farben, erhältlich in praktischen Portionen- und preiswerten Grossverbraucher-Packungen.
- Zum Färben eignen sich Kinderleibchen in Baumwolle besonders gut. Farbe uni weiss, kurzarm für 10-12, 12-14, 14-16 Jahre Fr. 5.50 ./ 10%.

### Knüpf-Batik (Tie & Dye)

Mit der Knüpf-Batik-Technik lassen sich unzählige Muster auf T-Shirts, Foulards, Tischsets, Kissenüberzügen usw. herstellen: Streifen, Ovale, Karos, Marmoreffekte oder deren Kombinationen.



### Paintex

Malarbeiten auf Stoffen  
Packung mit je 1 Beutel  
PAINTEX und Cold-Fixatif  
Preis per Packung Fr. 2.- ./ 10%

Dank Zusatz von PAINTEX – damit wird die Farbe eingedickt und in eine Malfarbe verwandelt – können auf Stoffen individuelle Motive, Zeichnungen oder Sprüche dekorativ aufgemalt werden.

**Alleinvertrieb für Schulen, Seminarien und  
Schulmaterial-Verwaltungen:**



**Luchsinger + Trees AG**  
**Bern am Theaterplatz**

Telefon 031 22 76 14