

**Zeitschrift:** Schweizerische Lehrerinnenzeitung  
**Herausgeber:** Schweizerischer Lehrerinnenverein  
**Band:** 76 (1972)  
**Heft:** 5

## **Werbung**

### **Nutzungsbedingungen**

Die ETH-Bibliothek ist die Anbieterin der digitalisierten Zeitschriften auf E-Periodica. Sie besitzt keine Urheberrechte an den Zeitschriften und ist nicht verantwortlich für deren Inhalte. Die Rechte liegen in der Regel bei den Herausgebern beziehungsweise den externen Rechteinhabern. Das Veröffentlichen von Bildern in Print- und Online-Publikationen sowie auf Social Media-Kanälen oder Webseiten ist nur mit vorheriger Genehmigung der Rechteinhaber erlaubt. [Mehr erfahren](#)

### **Conditions d'utilisation**

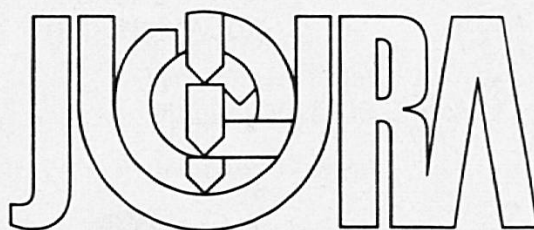
L'ETH Library est le fournisseur des revues numérisées. Elle ne détient aucun droit d'auteur sur les revues et n'est pas responsable de leur contenu. En règle générale, les droits sont détenus par les éditeurs ou les détenteurs de droits externes. La reproduction d'images dans des publications imprimées ou en ligne ainsi que sur des canaux de médias sociaux ou des sites web n'est autorisée qu'avec l'accord préalable des détenteurs des droits. [En savoir plus](#)

### **Terms of use**

The ETH Library is the provider of the digitised journals. It does not own any copyrights to the journals and is not responsible for their content. The rights usually lie with the publishers or the external rights holders. Publishing images in print and online publications, as well as on social media channels or websites, is only permitted with the prior consent of the rights holders. [Find out more](#)

**Download PDF:** 31.01.2026

**ETH-Bibliothek Zürich, E-Periodica, <https://www.e-periodica.ch>**



Die Überraschung der Schweizer Reisepost  
im Sommer 1972

## Jura à la carte

Das reichhaltige Angebot von Wandervorschlägen im Jura. Einem Feinschmecker gleich treffen Sie die Wahl und profitieren von den günstigen Spezialbilletten.

## Jura à discrétion

Jura soviel Sie wollen!

In 9 Etappen von Aare und Rhein zum Genfersee.

... 200 Kilometer zu Fuss – 270 Kilometer im Postauto. Alles in einem Wanderpass, gültig während des ganzen Sommers.

Und erst noch  
mit  
Medaille.



## Jura les spécialités

Aussichtspunkte, historische Stätten,  
Naturwunder im Jura. Lernen  
Sie Land und Leute, Kultur und Geschichte der  
Region kennen:

Die Reisepost zeigt Ihnen wie.



## Coupon

Senden Sie mir Prospekte über die Aktionen der Schweizer Reisepost im Jura.

Name/Vorname:

Strasse:

Postleitzahl:

Ort:

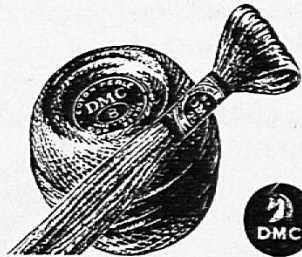
Einsenden an: Schweizer Reisepost, 3000 Bern

Sticken!  
ein Vergnügen



**D·M·C**

Hohechte Farben  
Dauerhafter Glanz



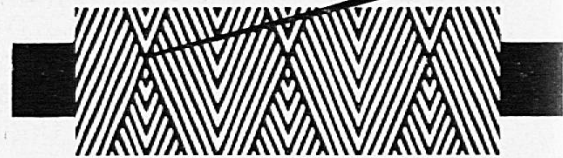
Dollfus-Mieg & Cie. SA, Oberuzwil SG

*Mettler*  
Nähtip Nr.

**1**

*Stoffe sind kein Stoff  
mehr für Sorgen um  
den richtigen Nähfaden.  
Sie können jetzt wirklich  
jeden Stoff nähen.*

*Ganz sicher mit Mettler-  
Qualitäts-Nähfaden.*



**AROVA RORSCHACH AG**

AROVA - ein Heberlein Unternehmen

praktisch,  
wirtschaftlich,  
sauber...

**Peli  
fix**

KLEBESTIFT  
für Papier,  
Fotos, Gewebe,  
Styropor®

**Pelikan**

*...so fix  
ging  
das Kleben  
noch nie!*

## Primarschule Liestal

Auf anfangs August und Mitte Oktober  
1972 sind an unserer Primarschule

**mehrere Lehrstellen  
an der Unterstufe**

neu zu besetzen.

### Besoldung:

Fortschrittliche Löhne. Neues Besol-  
dungsreglement steht zur Zeit beim  
Landrat in Beratung.

Die Schulgemeinde ist den Bewerbern  
bei der Beschaffung der Wohnräume be-  
hilflich.

Interessenten sind höflich gebeten, ihre  
Bewerbung mit Foto, Lebenslauf, Refe-  
renzen usw. an den Präsidenten der Pri-  
marschulpflege Liestal, Herrn Dr. P.  
Rosenmund, Mattenstrasse 7, 4410 Liestal,  
zu richten.

Anmeldeschluß: 31. Mai 1972.

Primarschulpflege Liestal



# Schulungsmaterial Wolle

das Sie beim

International  
Wool Secretariat  
Utoquai 55, 8008 Zürich

bestellen können:

## Bestellung:

### Wollstadien

Verarbeitungsschema auf Karton mit  
Originalmustern (53 X 36 cm)

### Rohwollmuster

4 Handmuster in Plastikbeutel ca. 100 Gramm

### Wolltypen

Format A 4, illustriert mit Originalmustern

### Wolltypen zur Teppichherstellung

Format A 4, illustriert mit Originalmustern

### Wolle und was man darüber wissen sollte

Eigenschaften und Verkaufsargumente

### Zur Zoologie der Woll-Lieferanten

illustriert, Schafrassen,  
Lieferanten anderer feiner Tierhaare

### Der Werdegang der Wolle

Kunstdruckbogen A 4, farbig für Ringheft

### Wolle im Alltag

Produktionsländer, Geschichte,  
neue Ausrüstverfahren, Pflege

### Wolle unter dem Elektronenmikroskop

Struktur der Wollfaser

### Wollmuster-Kartellen

49 verschiedene Stoffqualitäten,  
gewoben und gewirkt, mit erklärendem Text

An- zahl	Preis pro Expl. Fr.	total	
		Fr.	Rp.
	5.—		
	2.50		
	—.50		
	1.50		
	1.—		
	—.50		
	—.40		
	—.30		
	—.20		
	98.—		
Total Fr.			

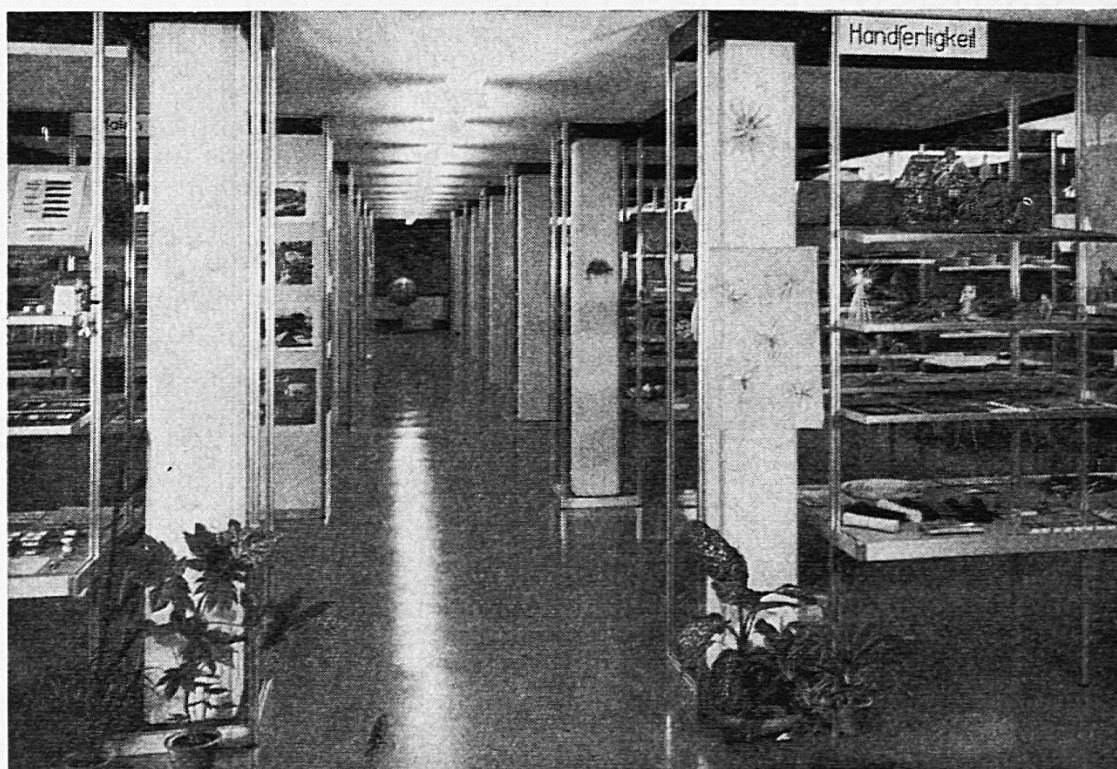


Name und Adresse (bitte in Blockschrift):

.....

.....

.....



## Schulbedarfs-Ausstellung Ingold

Ein Blick in den Hauptraum. Grundfläche der Gesamtausstellung ca. 450 m<sup>2</sup>.

Sie werden es sicher schätzen, frei und ungestört unsere umfassende, gesamte Auswahl betrachten zu können. Diese steht Ihnen das ganze Jahr hindurch zur Verfügung. Kommen Sie und studieren Sie die vielen, guten Möglichkeiten in Muße. Wir freuen uns auf Ihren Besuch.

**Ernst Ingold & Co. AG 3360 Herzogenbuchsee**

Das Spezialhaus für Schulbedarf Tel. (063) 5 31 01

### Bildsprache der Märchen

die lang erwartete Sammlung der Märchendeutungen von **Friedel Lenz**. 296 Seiten, Ganz Leinen Fr. 35.90 Prompter Postversand.

**Buchhandlung NEUES SCHLOSS**  
8027 Zürich, Stockerstr. 17  
Tel. (01) 36 78 35

Spezialabteilung für Märchen und Sagen. — Verlangen Sie unseren Katalog.

### Wo ist Fipsi?

die **neue** Schweizerfibel des Schweizerischen Lehrervereins und des Schweizerischen Lehrerinnenvereins.

Autorin: **Elisabeth Pletscher**.

Preis Fr. 4.80 (ab 50 Expl. Fr. 3.85)  
Kommentar Fr. 6.80

**Bezugsadresse:** Sekretariat des Schweizerischen Lehrervereins, Ringstraße 54, 8057 Zürich.





## Bastelzentrum Bern

Zibelegäbli 16, 3000 Bern  
Telephon (031) 22 06 63

# Neues Tischdekorationenbuch

101 Abbildungen und Anleitungen

Tischdekorationen: für Kinderfeste aus Fadenspulen oder Rollen  
für Hochzeiten, Taufen, Geburtstage usw.

**Neptun-Verlag Kreuzlingen**

Autorin E. Hösli

Preis Fr. 8.—

Bestellungen an: Bastelzentrum Bern, Zibelegäbli 16, 3000 Bern

Ich wünsche die Zustellung eines Tischdekorationenbuches zu Fr. 8.—.

Name und Vorname: \_\_\_\_\_

Straße/Nr.: \_\_\_\_\_

Postleitzahl/Ort: \_\_\_\_\_

Versand per Nachnahme! \_\_\_\_\_

## Schulreise - Ausflüge - Ferien

### Melchsee Frutt

Obwalden

Luftseilbahn 1920 m ü. M.

Sessellift

Balmeregghorn 2250 m ü. M.

Sommer- und Winterparadies der Zentralschweiz. Drei herrliche Bergseen. Markierte Wanderwege. Ausgangspunkt der Jochpaß- und Planplattewanderungen.

Reiches Alpenblumen- und Wildtier-Reservat.

Heimelige Hotels und moderne Touristenunterkünfte.

Auskünfte über Betriebszeiten, Tel. 041 67 12 32  
Prospekte durch das Verkehrsbüro,  
6061 Melchsee-Frutt



Der erlebnisreiche **Schulflug** zu mäßigen Taxen.

Herrliche Rundfahrt mit Zahnradbahn und Luftseilbahnen. Grandioses Alpenpanorama. Vorzügliche Verpflegung und Unterkunft im Kulm-Hotel.

Auskunft: Pilatus-Bahn, Luzern, Tel. (041) 23 00 66

### Schwefel-, Moor- und Kneippbad Serneus-Klosters

(1000 m) Tel. (083) 4 14 44

Erfolgreiche Kuren bei Rheuma und Arthritis, Leber-, Nieren- und Herzbeschwerden, Asthma, Kreislaufstörungen. Vegetarische und Diätkost. Kurarzt, Trinkkuren. Massage.

Waldluft und Ruhe — Prospekt.

**Kneippbehandlungen** durch dipl. Kneippbademeisterin.

Neu: Geheiztes Schwimmbad.

**Zu vermieten: komf. Ferienwohnung, 4-7 Betten.**

## Schweizerische Reisevereinigung

### Unsere Reisen Sommer/Herbst 1972

- |                    |   |
|--------------------|---|
| 10. bis 22. Juli   | (13 Tage) <b>Paris - Côte Atlantique.</b> Paris - Poitiers - La Rochelle - Saintes - Bordeaux, mit Bahn und Car, ab Basel bis Genf Fr. 1120.—; Leiter Dr. Boris Schneider, Zürich; Meldefrist: 5. Juni. |
| 14. bis 30. Juli   | (16 Tage) <b>Süd- und Mittelschweden, Kopenhagen, Stockholm,</b> mit Bahn (Schlafwagen) und Car, Flug Kopenhagen-Göteborg, ab Basel Fr. 2030.—; Leiter: Dr. Edgar Frey, Zürich; Meldefrist 10. Juni.    |
| 26./27. August     | (1½ Tage) <b>Kirchweihprozession im Lötschental,</b> mit Bahn und Postauto; Fr. 90.— ab Zürich, mit ½-Taxab. Fr. 80.—; Leiter: Dr. Fritz Bachmann, Zürich; Meldefrist 1. Juli.                          |
| 9. bis 14. Oktober | (6 Tage) <b>In schwäbische Lande, Standquartier Stuttgart,</b> mit Car, Fr. 520.—; Leiter: Paul Winkler, Zürich; Meldefrist 5. September.   |

Einleitende Referate zu den **Sommerreisen:** Samstag, 3. Juni 1972, 15 Uhr, im ersten Stock des **Du Pont**, Bahnhofquai, Zürich 1.

Referat über das **Lötschental:** Samstag, 24. Juni 1972, 15 Uhr, Geographisches Institut Blümlisalpstraße 10, Zürich 6 (Tram 9 oder 10 bis Seilbahn Rigiviertel).

Referat über die **Herbstreise:** Samstag, 2. September 1972, 15 Uhr, im **Du Pont**. Programme, Auskünfte und Anmeldungen beim Sekretariat SRV, Morgentalstraße 57, 8038 Zürich; Telephon (01) 45 55 50



# Schulreise - Ausflüge - Ferien



**Ideal für Schulreisen!**

## Kronberg

1663 m

**Wanderparadies im Appenzellerland**

Zwischen Appenzell und Urnäsch, dem Säntismassiv vorgelagert, liegt als einzigartiger Aussichts- und Wanderberg der Ostschweiz der Kronberg, auf den in 8 Minuten Fahrzeit die Luftseilbahn Jakobsbad-Kronberg führt. Talstation Jakobsbad direkt an der Staatsstraße (große Parkplätze) und bei der gleichnamigen Haltestelle der Appenzellerbahn. Auf dem Kronberg modernes Restaurant. Einzigartige Rundschau auf Alpen, Mittelland, Ostschweiz und Bodenseegebiet. Nach allen Seiten gefahrlose Wanderrouten ins Tal. Preisermäßigungen für Schulen.

Tel. Luftseilbahn: (071) 89 12 89/90

Tel. Bergrestaurant: (071) 81 11 30



Herrlicher Ausblick auf die historischen Stätten der Zentralschweiz Höhen-Wanderwege Massengelände

Auskunft:

**Rigibahn-Gesellschaft**

6354 Vitznau

Tel. (041) 83 18 18

**VITZNAU  
ZAHNRADBAHN  
WEGGIS  
LUFTSEILBAHN**



## Natur- und Tierpark Goldau

im wildromantischen Bergsturzgebiet; der Anziehungspunkt für Schul- und Vereinsausflüge. 3 Minuten vom Bahnhof.



## Verkehrshaus der Schweiz Luzern

**mit Planetarium «Longines»**

Lebendiger Anschauungsunterricht am Originalfahrzeug. Entwicklung der Verkehrsmittel zu Wasser, zu Lande und in der Luft sowie des Nachrichtenwesens und Tourismus. Einziges Planetarium der Schweiz, das eine eindrucksvolle Darstellung des Sternenhimmels vermittelt. Lohnendes Ziel Ihrer Schulreise.

Bis Ende November täglich geöffnet von 09.00 bis 18.00 Uhr.

Auskünfte erteilt: Verkehrshaus der Schweiz, Lidostraße 5, 6000 Luzern

Tel. (041) 23 94 94



## Schulreise - Ausflüge - Ferien



### ... und wieder springen die Flipper!

Einziges Delphinarium der Schweiz – jetzt überdacht; bei jeder Witterung mehrmals täglich Vorführung der brillanten Delphin-Schau. Dazu über 400 Tiere aus aller Welt, Elefantenreiten, Ponyreiten, Ponytram, Schaubrüten. – Restaurant und Picknickplätze. – Vom 18. März bis 1. November täglich geöffnet von 9 bis 18 Uhr (Juni bis September bis 19 Uhr). Kollektiveintritt für Schulen: Kinder Fr. 1.40, Erwachsene Fr. 3.—, Lehrer gratis.

Auskünfte: Zoo-Büro (055) 2 52 22

Bei Schulreisen im 1972 die

### Taminaschlucht

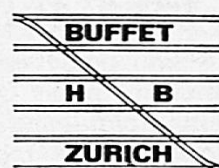
bei Bad Ragaz-Pfäfers, das überwältigende Naturerlebnis. Geschichtlich interessant. Kundige Führung, angemessene Preise im Restaurant des Kurhauses Bad Pfäfers.

Hin- und Rückfahrt mit dem «Schluchtebußli» ab Kronenplatz, Bad Ragaz.

Anfragen an die Zentralkasse der Thermalbäder und Grand-Hotels Bad Ragaz, Telefon (085) 9 19 06 oder Kurhaus Bad Pfäfers, Telefon (085) 9 12 60.

Unser Treffpunkt in Zürich:

«Küchli-wirtschaft»



... das alkohol-freie Restaurant im Hauptbahnhof.

Für Schulen:  
Spezialrabatt



Ideales Ausflugsziel für Schulreisen. Berghaus mit Übernachtungs- und Verpflegungsmöglichkeiten.

Telefon Bahn (082) 6 64 19

Telefon Rest. (082) 6 62 05

### Schulklassen willkommen in unseren alkoholfreien Restaurants

Karl neben Großmünster  
der Große Nähe See  
Kirchgasse 14  
Telefon 32 08 10

Zürichberg Nähe Zoo  
Waldspielplatz  
Orellistraße 21  
Telefon 34 38 48

Rigiblick oberhalb Rigiseilbahn  
Spielplatz  
Germaniastraße 99  
Telefon 26 42 14

Zürcher Frauenverein für alkoholfreie  
Wirtschaften

## Schulreise - Ausflüge - Ferien



### 50 km Wanderwege. Lohnender Ausgangspunkt für Schulreisen!

Tips mit Wanderzeiten zwischen 2—5 Stunden. Braunwald—Oberblegisee mit Abstieg nach Luchsingen, Nidfurn oder Leuggelbach, Schwanden. **Sesselbahn Gumen** mit gleichem Abstieg via Bächital Braunwald — Nußbühl — Klausenstraße — Linthal. Schulen stark ermäßigte Fahrpreise.

Neu: erster alpiner Rosenprüfgarten in Europa. Vita-Parcours.

## Verbinden Sie Ihre Schulreise mit einer Schifffahrt auf dem schönen Zürichsee



Besonders beliebte Reiseziele: Halbinsel Au, Insel Ufenau, Rapperswil (Kinderzoo) usw. Günstige Verbindungen mit Kursschiffen. — Auskünfte durch die Zürichsee-Schiffahrtsgesellschaft  
Tel. (01) 45 10 33

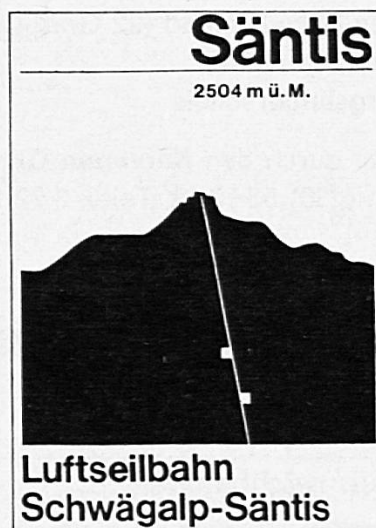
## Mit einer Schulreise in den Zoologischen Garten Basel

Verbinden Sie Vergnügen, Freude und lebendigen Unterricht! Reichhaltige Sammlung seltener Tiere.

Kinder bis zum 16. Altersjahr . . . .	Fr. 1.50
Schulen kollektiv bis 16. Altersjahr .	Fr. 1.20
Schulen kollektiv 16.—20. Altersjahr .	Fr. 2.40
Erwachsene . . . . .	Fr. 4.—
Kollektiv von 25 bis 100 Personen . .	Fr. 3.50
Kollektiv über 100 Personen . . . .	Fr. 3.—

Reiseleiter können Kollektivbillette jederzeit an den Kassen lösen.

**Öffnungszeiten:** 08.00—19.00 Uhr; Schließung der Tierhäuser 18.00 Uhr.





# Schulreise - Ausflüge - Ferien



Aletschwald — Aletschgletscher (Märjensee), Eggishorn oder Bettmerhorn, Märjelenweg ums Bettmerhorn, Hochwälder, Bettmersee, Tal- und Alpenblick, reiche Flora — all das bietet die Sonnenterrasse

## BETTMERALP (VS) 1950 m

Erreichbar in 10 Minuten ab Talstation Betten FO, in 50-Personen-Kabine mit allergünstigsten Preisen! Freundliche Gaststätten und vier Touristenlager!

Auskunft: Verkehrsverein und Luftseilbahn, 3981 Bettmeralp/Betten

## Grindelwald

**Das gastliche Gletscherdorf** — Ferien im Frühling und Herbst besonders schön und vorteilhaft

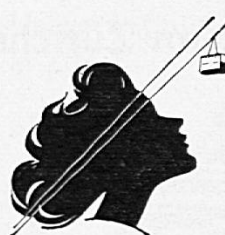
Gletscherschlucht, Jungfrautour, Firstbahn, Pfingsteggbahn, Tennis, Fischen, Golf, leichte Exkursionen, Alpinismus. — Heimatkundliche Wanderungen und folkloristische Abende

Geheiztes Schwimmbad (22 Grad C)

6 Hotel-Hallenbäder

Neu: Bergsteigerschule

Prospekte durch den **Kurverein Grindelwald**,  
Telephon (036) 53 12 12, Telex 3 22 17



## Luftseilbahn Wengen- Männlichen

Berner Oberland

2230 m

Das herrliche Aussichtsplateau der Jungfrau-Region.

Vielseitiges Wandergebiet nach Kleine Scheidegg, Wengernalp, Wengen und Grindelwald inmitten einer unvergleichlichen Berglandschaft.

Billette ab allen Bahnstationen erhältlich. Spezialtarife für Gesellschafts- u. Schulreisen.

Auskünfte: Talstation Wengen,  
Tel. (036) 55 29 33 oder an den Bahnschaltern.

## Schulreise nach Bern?

Dann besuchen Sie den

**Berner Tierpark Dählhölzli**

und sein reichhaltiges

**Vivarium**

(Vögel, Reptilien, Fische fremder Länder)

Ein großes Erlebnis für kleine und große Schüler!

Diesen Sommer:

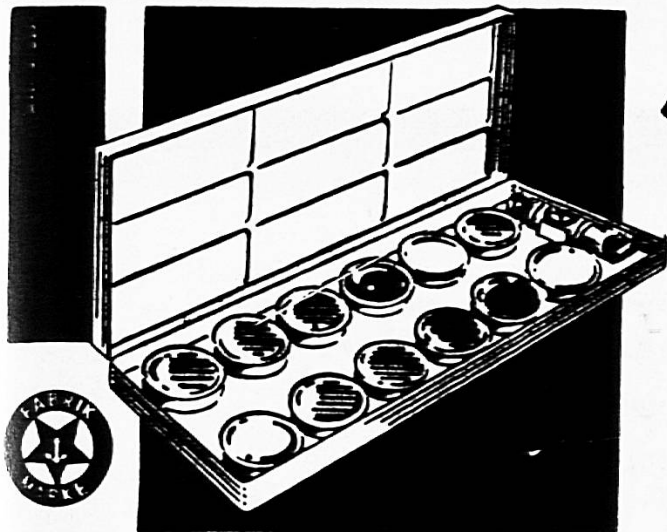
## Brienzer Rothorn 2349 m über Meer

Das ideale Ausflugsziel im Berner Oberland! — Betriebsdauer Bahn und Hotel vom **3. Juni—30. September** (vom 1.—22. Oktober bei guter Witterung mit reduziertem Fahrplan).

Bekannte Höhenwegwanderung Rothorn-Brünigpaß 4–5 Stunden.

Neue Höhenwanderung Rothorn-Schönbüel/Lungern 2–3 Stunden.





# Anker

dient dem Fortschritt und bringt einen **Schulfarbkasten** aus weißem **Kunststoff** mit Deckfarben mit folgenden Vorzügen:

- unzerbrechlich
- keine scharfen Ecken und Kanten
- kein Rosten

Generalvertretung für die Schweiz:  
**Rud. Baumgartner-Heim & Co.,**  
8032 Zürich

erlangen Sie weitere farbige Druckschriften über die seit 1891 hergestellten Anker-Erzeugnisse

## SCHWEIZER FIBELWERK

Der Schweizerische Lehrerinnenverein und der Schweizerische Lehrerverein empfehlen Kolleginnen und Kollegen die Verwendung der von bewährten Praktikern verfaßten Fibel und Hefte für den Erstleseunterricht.

### Analytischer Lehrgang

Fibel « <b>Komm lies</b> », Emilie Schächli/Hans Witzig . . . . .	Fr. 2.10
und acht Lesehefte zu je . . . . .	Fr. 1.80

### Synthetischer Lehrgang

Fibel « <b>Wir lernen lesen</b> », Wilhelm Kilchherr/C. Piatti . . . . .	Fr. 1.80
und zwei Lesehefte zu je . . . . .	Fr. 1.80

### Ganzheitlicher Lehrgang

Mundart-Fibel «**Roti Rösli im Garte**»

Arbeitsgemeinschaft der Zürcher Elementarlehrer . . . . .	Fr. 3.10
und Leseheft «Steht auf, ihr lieben Kinderlein» . . . . .	Fr. 1.80

Bestelladresse:

**Schweizerischer Lehrerverein** Ringstraße 54 **8057 Zürich** Tel. (01) 46 83 03

*Contra-Schmerz*  
gegen  
Kopfweh, Migräne, Rheuma

Dr. WILD & Co. AG Basel



Inseratpreise:  $\frac{1}{1}$  Seite Fr. 160.—,  
 $\frac{1}{2}$  Seite Fr. 92.—,  $\frac{1}{4}$  Seite Fr. 55.—,  
 $\frac{1}{8}$  Seite Fr. 31.—. — Wiederholungs-  
rabatte laut Tarif. — Inserate: Schweiz.  
Lehrerinnen-Zeitung, Milly Enderlin,  
Laubenhof 49, 7000 Chur, ☎ (081) 22 27 20

Druck: Bischofberger & Co., 7002 Chur

Direktion der Schweiz.  
Landesbibliothek

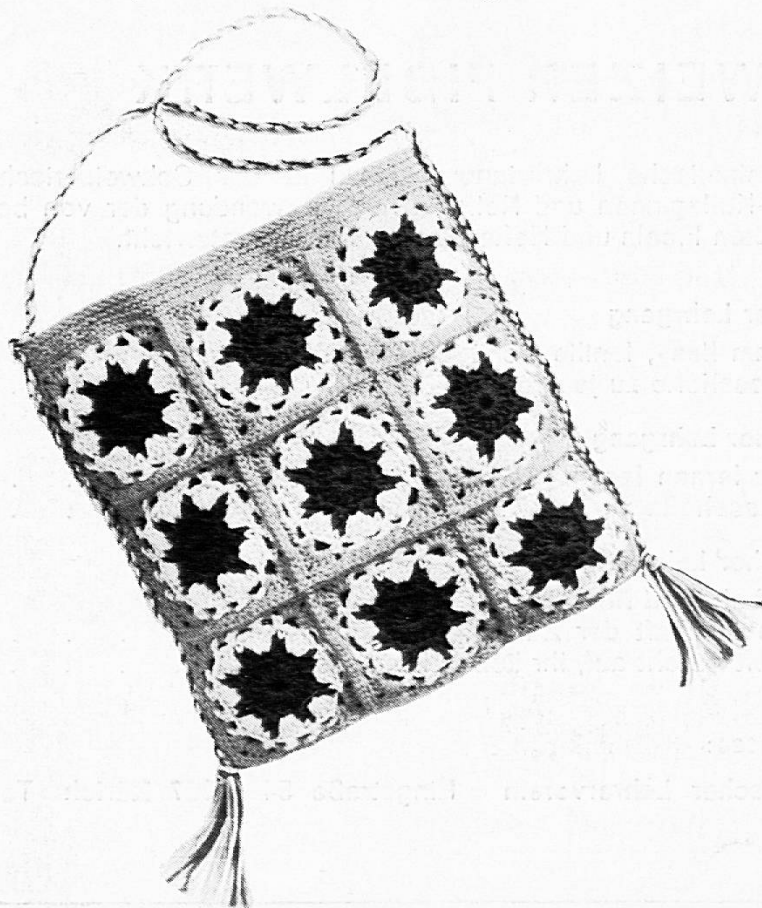
AZ 7000 Chur 3003 B e r n

# SCHULTERTASCHE

gehäkelt

mit 5 Knäuel TISSA-GARN, z.B. 2 Knäuel orange, 2 Knäuel écru und 1 Knäuel braun, können Sie diese hübsche Tasche häkeln.

Auf Wunsch senden wir Ihnen gerne unsere Farbkarte und die entsprechende Arbeitsanleitung.



**Luchsinger+Trees AG**  
**Bern am Theaterplatz**

Telefon 031 22 76 14